

Муниципальное казенное общеобразовательное учреждение
«Средняя общеобразовательная школа №11» с. Татарка

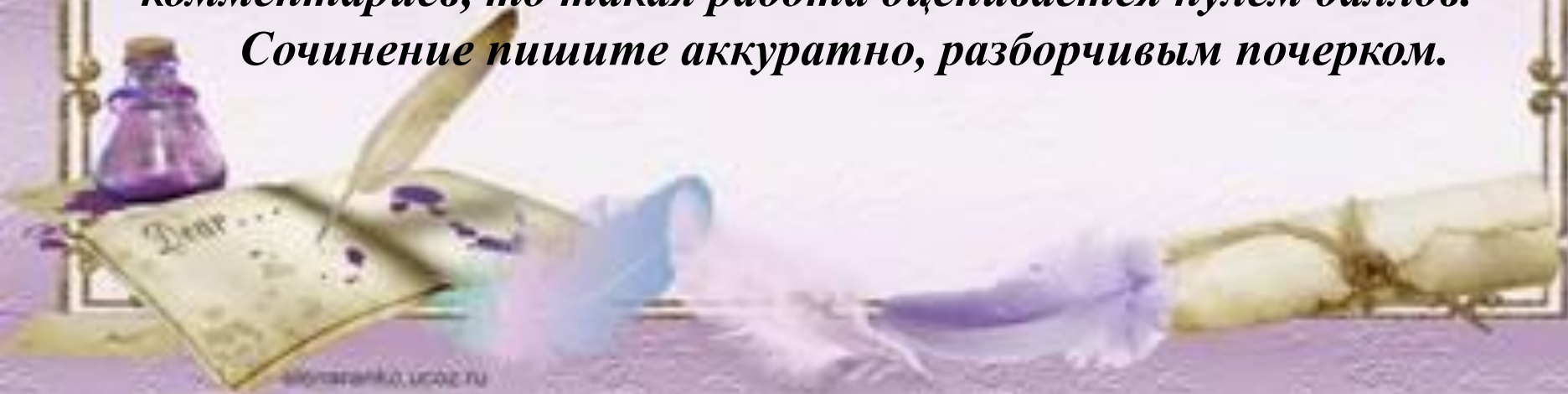
УРОК РУССКОГО ЯЗЫКА В 9 КЛАССЕ
«Подготовка к написанию сочинения-рассуждения
в рамках подготовки к ОГЭ по русскому языку
(выполнение задания 15.3)».

Подготовила
Скрылева Наталья Александровна,
учитель русского языка и литературы

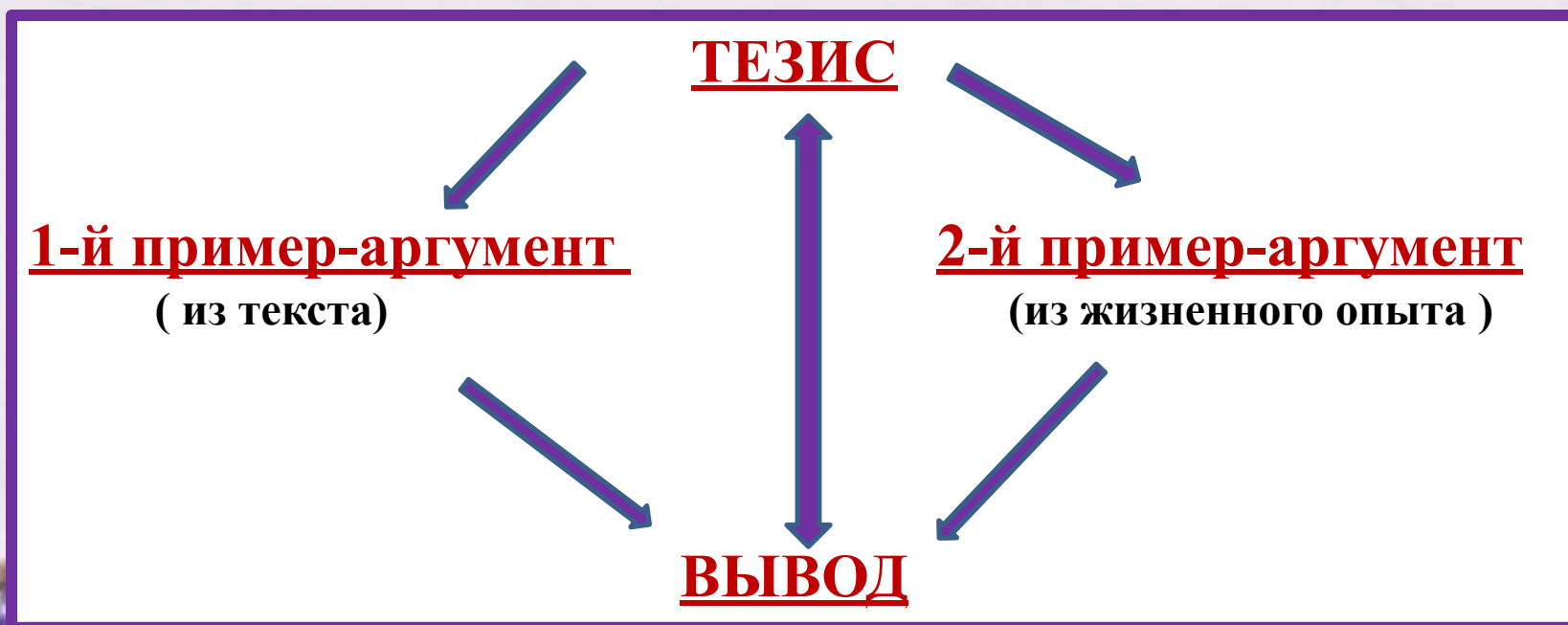


*Как Вы понимаете значение слова (словосочетания)...?
Сформулируйте и прокомментируйте данное Вами
определение. Напишите сочинение-рассуждение на тему:
«Что такое ...?», взяв в качестве тезиса данное Вами
определение. Аргументируя свой тезис, приведите 2(два)
примера-аргумента, подтверждающих Ваши рассуждения:
один пример-аргумент приведите из прочитанного текста,
а второй - из Вашего жизненного опыта.*

*Объём сочинения должен составлять **не менее 70 слов**.*
*Если сочинение представляет собой пересказанный или
полостью переписанный текст, без каких бы то ни было
комментариев, то такая работа оценивается нулём баллов.*
Сочинение пишите аккуратно, разборчивым почерком.



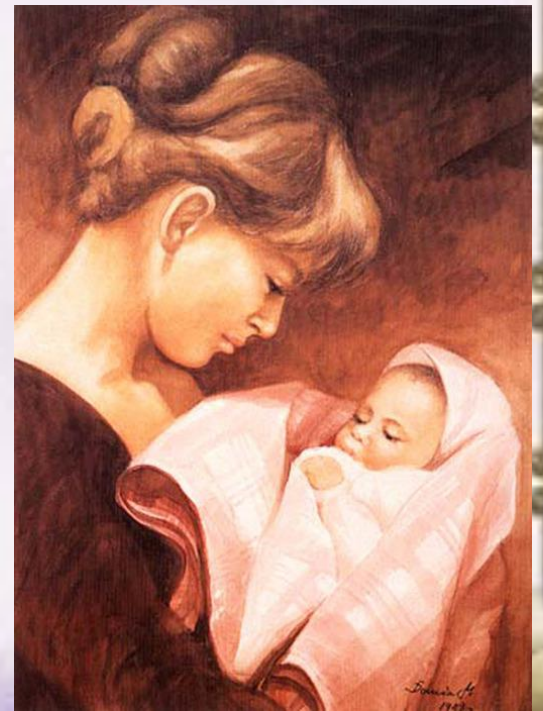
Рассуждение – тип речи со значением сообщения, в котором наиболее важной частью является указание причины или следствий того или иного явления. Необходимым компонентом являются аргументы.



*К тексту можно задать вопрос:
почему?*

Сочинение-рассуждение.

***Что такое
материнская любовь?***



*Как Вы понимаете значение словосочетания **материнская любовь**? Сформулируйте и прокомментируйте данное Вами определение. Напишите сочинение-рассуждение на тему: **«Что такое материнская любовь»**, взяв в качестве тезиса данное Вами определение. Аргументируя свой тезис, приведите 2(два) примера-аргумента, подтверждающих Ваши рассуждения: **один пример-аргумент** приведите из прочитанного текста, **а второй - из Вашего жизненного опыта**.*

*Объём сочинения должен составлять **не менее 70 слов**.*



ОПРЕДЕЛЕНИЕ ИЗ СЛОВАРЯ:

Любовь –

1) глубокое эмоциональное чувство, сильное сердечное влечение;

2) чувство самоотверженной глубокой привязанности;

3) глубокое эмоциональное влечение.

СЛОВА -АССОЦИАЦИИ: забота, помощь, переживания, нежность, внимание, добро, ласка, поддержка, душевное тепло.

ЭПИТЕТЫ: чистая, искренняя, бескорыстная, всеобъемлющая, безграничная, великая, прекрасная, сильная.



Тезис (объяснение лексического значения слова).

Начни с вопроса.

Прокомментируй 2-3 предложениями.

Что такое...? Я считаю, что... - это...



1-й пример-
аргумент

- из прочитанного
текста (цитата или
№ предложения)

*Обратимся к
тексту... (ф. и. о.
автора). Подтвержде-
ние сказанному –
предложение...*

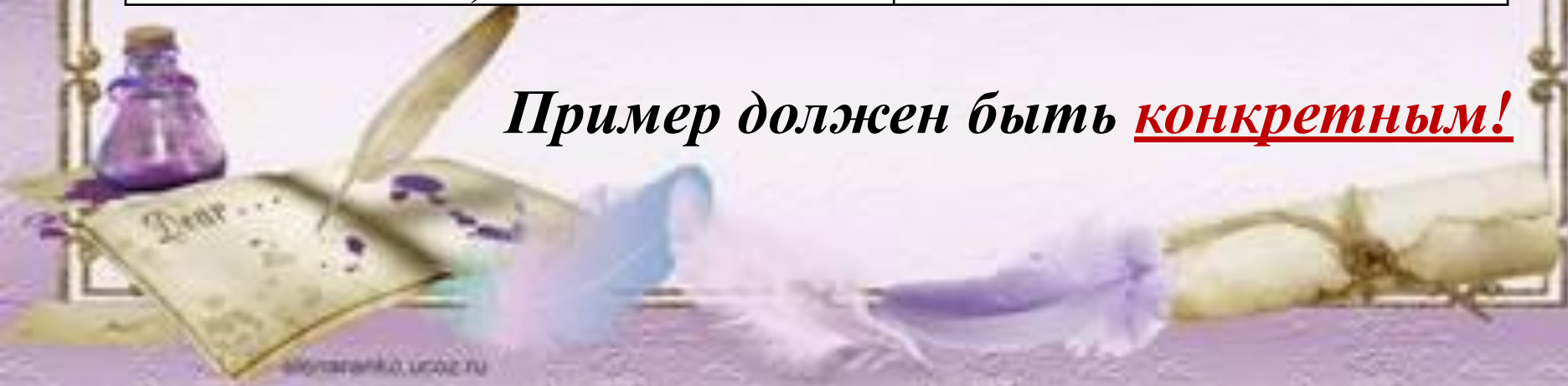


2-й пример-аргумент

– из Вашего жизненного опыта
(жизненные наблюдения;
пример из истории
посёлка, города, страны;
истории из жизни известных
людей или Ваших знакомых,
из вашей жизни, сведения из
СМИ и т.п.)

*Аналогичным
подтверждением
выше сказанного
служит история
из (моей) жизни.*

Пример должен быть конкретным!



Вывод.

(общий итог,
подтверждающий
выдвинутый тезис,
но не повторяющий
его!)

*Таким образом,
можно
сделать вывод:*



ЗАКОНЧИТЕ ПРЕДЛОЖЕНИЯ:

Сегодня на уроке я понял...

Не понял ...

Думаю, что я смогу...

Не смогу...




ДОМАШНЕЕ ЗАДАНИЕ

Доработать сочинение.

Написать сочинение «Что такое чудо природы?» (вариант 1 из типовых тестовых заданий).



A close-up photograph of a baby's hand being held by an adult's hand against a blue sky background. The baby's hand is on the left, wearing a white sleeve, and the adult's hand is on the right, with visible skin texture. The background is a clear blue sky with light clouds.

**Нет нежности нежнее
ласки и тревог материнских,
нет тревоги тревожнее
бессонных ночей и
несомкнутых глаз.**

В. А. Сухомлинский