

Дата _____

Практична робота №4

Тема: Порівняння будови кровоносної системи хребетних тварин.

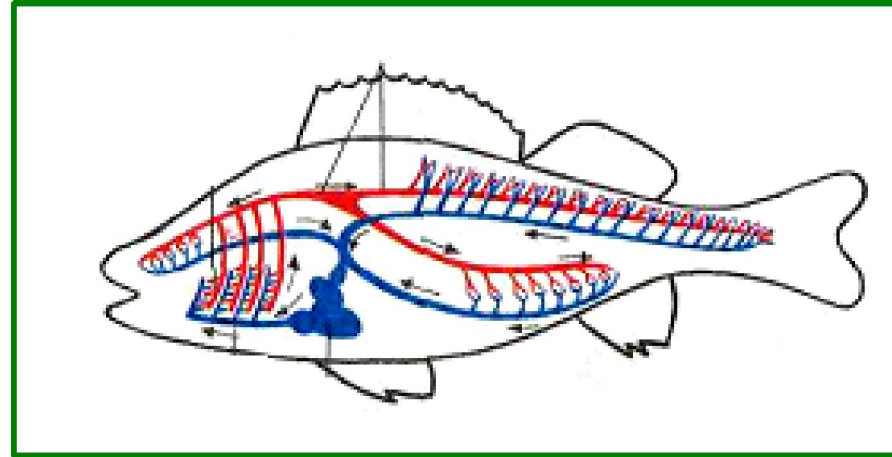
Мета: розглянути і порівняти кровоносні системи хребетних тварин.

Обладнання: схеми кровоносних систем риб, амфібій, рептилій, птахів, ссавців.

ХІД РОБОТИ

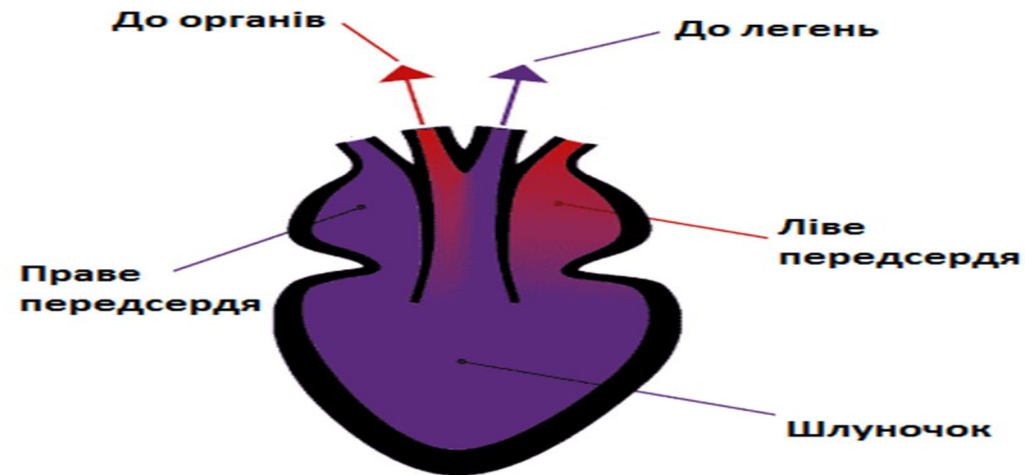
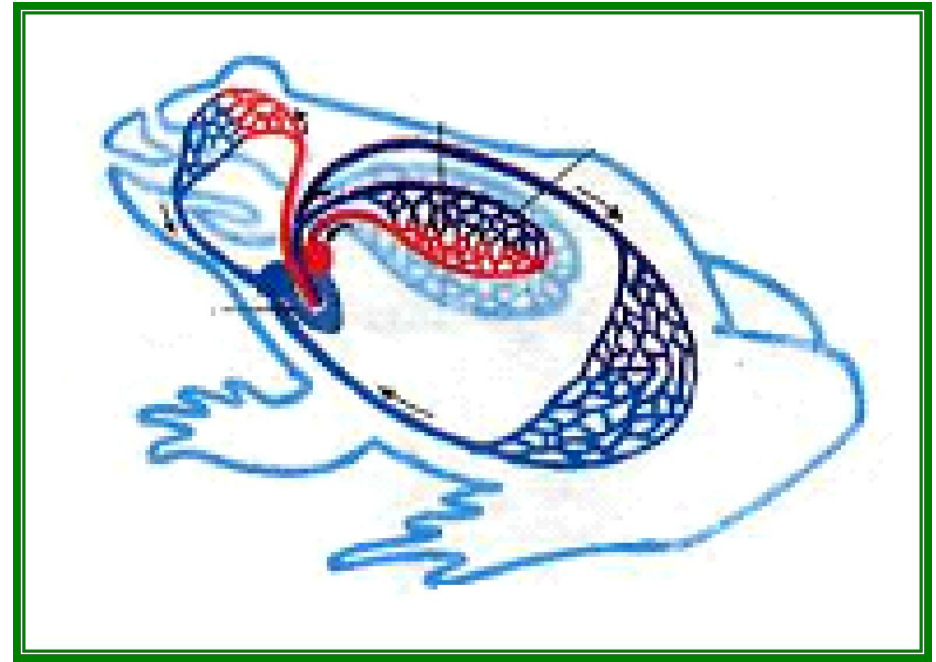
1. Розгляньте і проаналізуйте схему кровоносної системи риб. Серце має шлуночок і передсердя (позначте їх). Зверніть увагу на напрямок руху крові від серця до зябер.

- Скільки кіл кровообігу в риб? _____

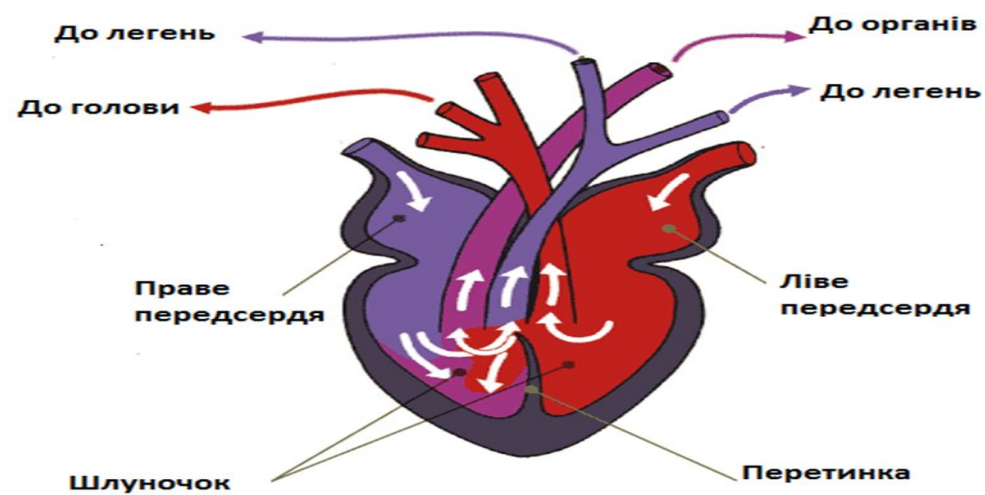


2. Розгляньте і проаналізуйте схеми кровообігу в амфібій на прикладі жаби. Зверніть увагу на появу другого передсердя.

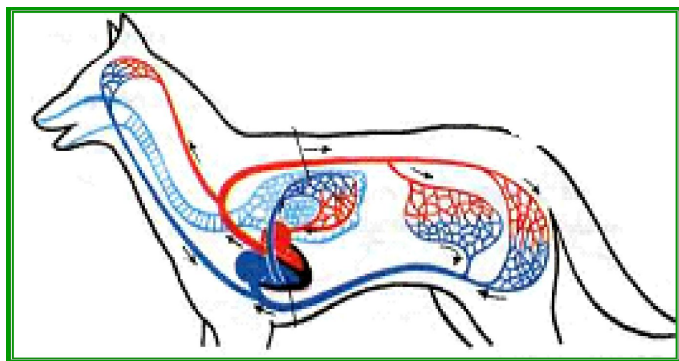
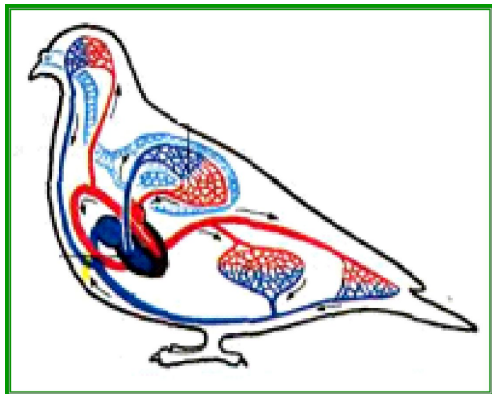
- Скільки камер має серце земноводних? _____
- У зв'язку з появою яких органів у жаби з'явилося друге коло кровообігу?



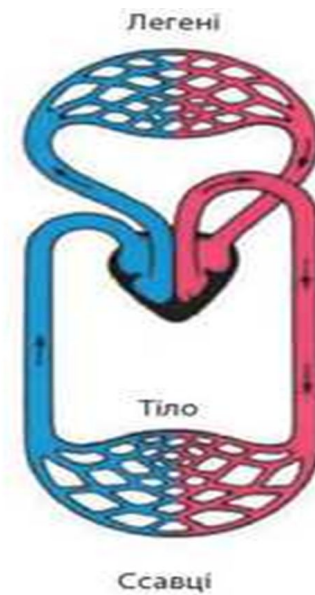
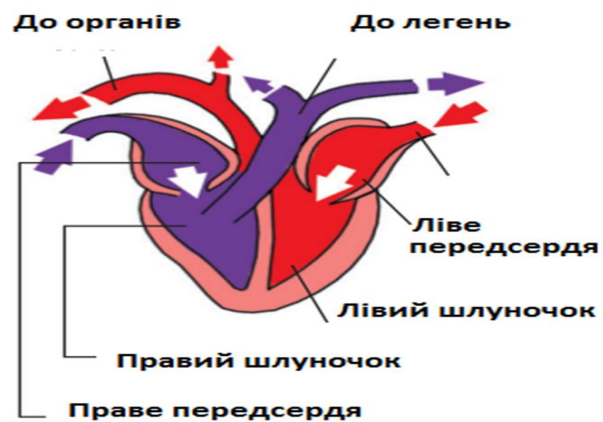
3. Кровообіг рептилій і амфібій загалом подібний. Яка особливість з'являється в будові серця плазунів? _____



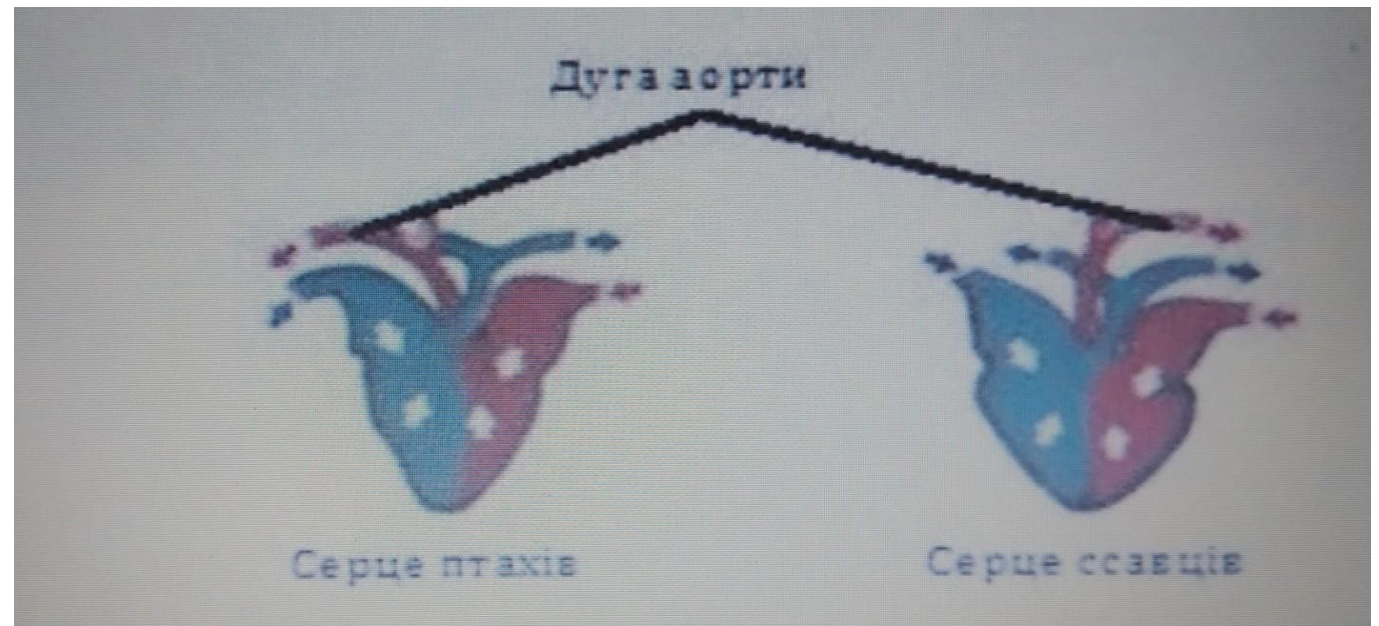
4. Розгляньте і проаналізуйте схеми кровообігу у птахів і ссавців.
Розгляньте появу повного розподілу серця на дві половини - праву і ліву.
Скільки камер має таке серце? _____. Вкажіть їх на малюнку.
Які кола кровообігу сформувалися у ссавців і птахів? _____.



• Чому артеріальна та венозна кров у цих тварин не змішується? _____.



5. На схемі проаналізуйте напрямок руху крові по аорті у птахів і ссавців.
Укажіть відмінність у розташуванні аорти в цих тварин.



6. Усі здобуті практичні знання оформіть у вигляді таблиці:

Клас хребетних тварин	Кількість камер серця	Кількість кіл кровообігу	Кров змішується чи не змішується
Риби	2	1	Змішується
Амфібії			
Рептилії			
Птахи			
Ссавці			

7. Зробіть висновки, вставивши пропущені слова.

У ході практичної роботи навчитися визначати _____.

Усі хребетні тварини мають _____ кровоносну систему.

У _____ є тільки одине коло кровообігу. У тварин, які перейшли до наземного способу життя (_____ і _____), виникають два кола кровообігу: _____ і _____.

Але остаточного розділення крові, що циркулює по цих колах, у амфібій і плазунів ще немає оскільки кров змішується у _____ серця. Повністю розділені кола кровообігу з'являються лише у _____ та _____.

Домашнє завдання

§ 37

