



*Презентация к уроку окружающего мира  
для 3 класса УМК «Школа России»  
«НАШИ БЛИЖАЙШИЕ СОСЕДИ»*



*Автор: Никифорова Наталья Васильевна,  
учитель начальных классов  
МКОУ «Тремяченская СОШ»*



# Россия



Россия-самая большая страна в мире. Она занимает более 17 миллионов квадратных километров. Протяжённость российской границы составляет 60932 км.

# Норвегия.



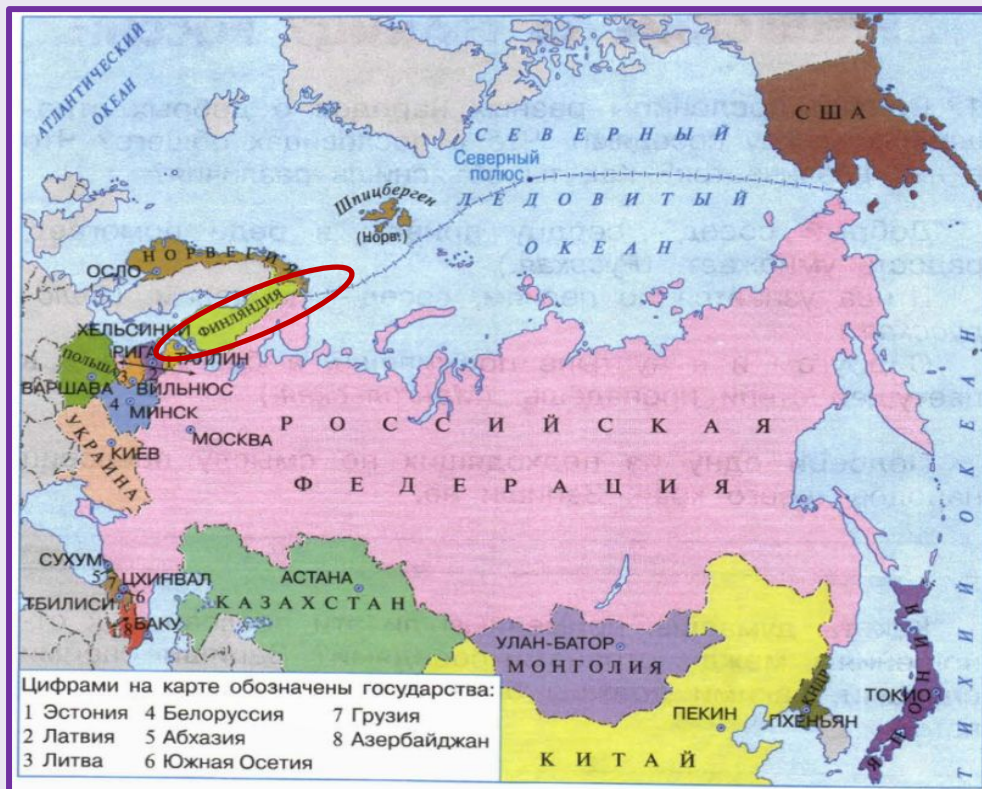
Столица  
ОСЛО

Самой северной страной, имеющей сухопутную границу с Россией, является Норвегия. Граница с Норвегией очень короткая (196 км).

# Финляндия.

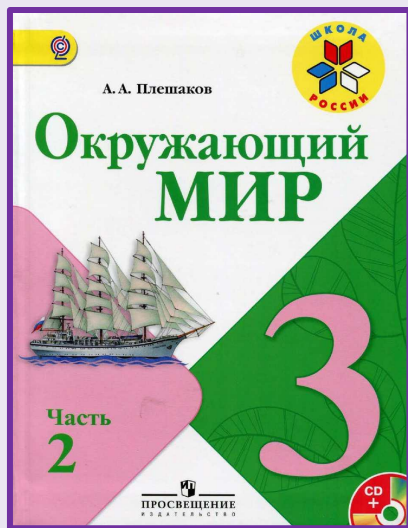


Столица  
Хельсинки



Южнее Норвегии располагается Финляндия. Она имеет гораздо более протяжённую границу с Россией.

# Работа по учебнику.



1. Откройте учебник на стр.103
2. Рассмотрите карту. Найдите на ней три страны, расположенные по берегам Балтийского моря.



Никифорова



# Эстония.



Столица  
Таллин

# Латвия.



Столица  
Рига



# Литва.



Столица  
Вильнюс



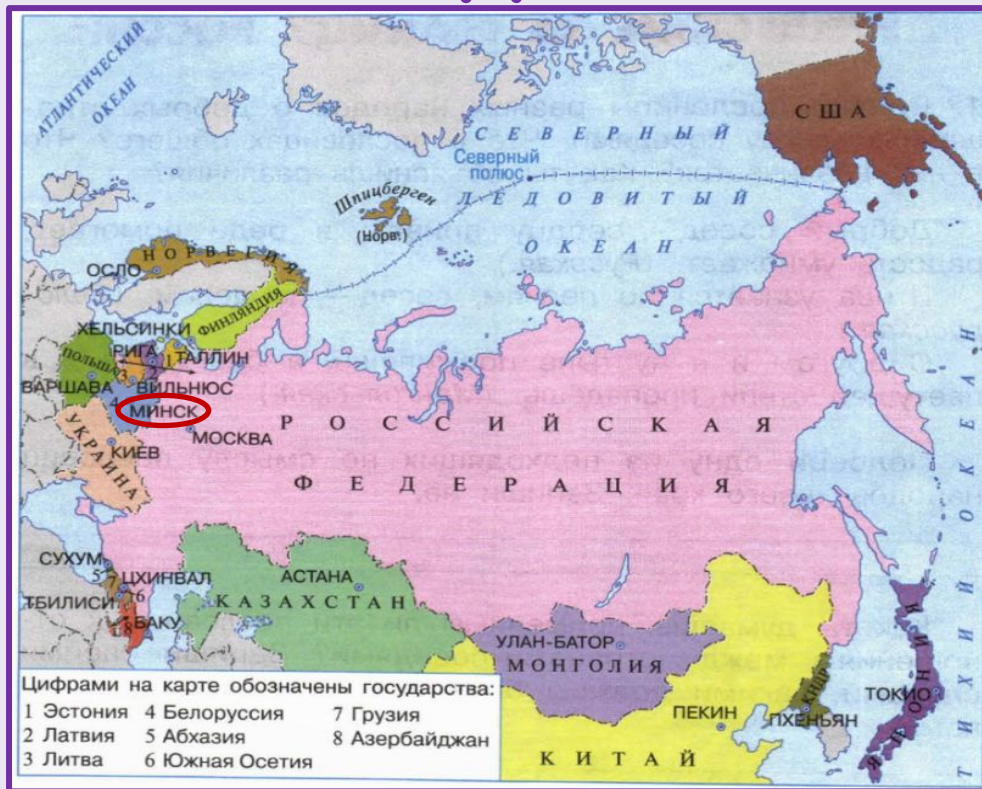
# Польша.



Столица  
Варшава

Литва граничит только с Калининградской областью  
России. С Калининградской областью граничит  
и Польша.

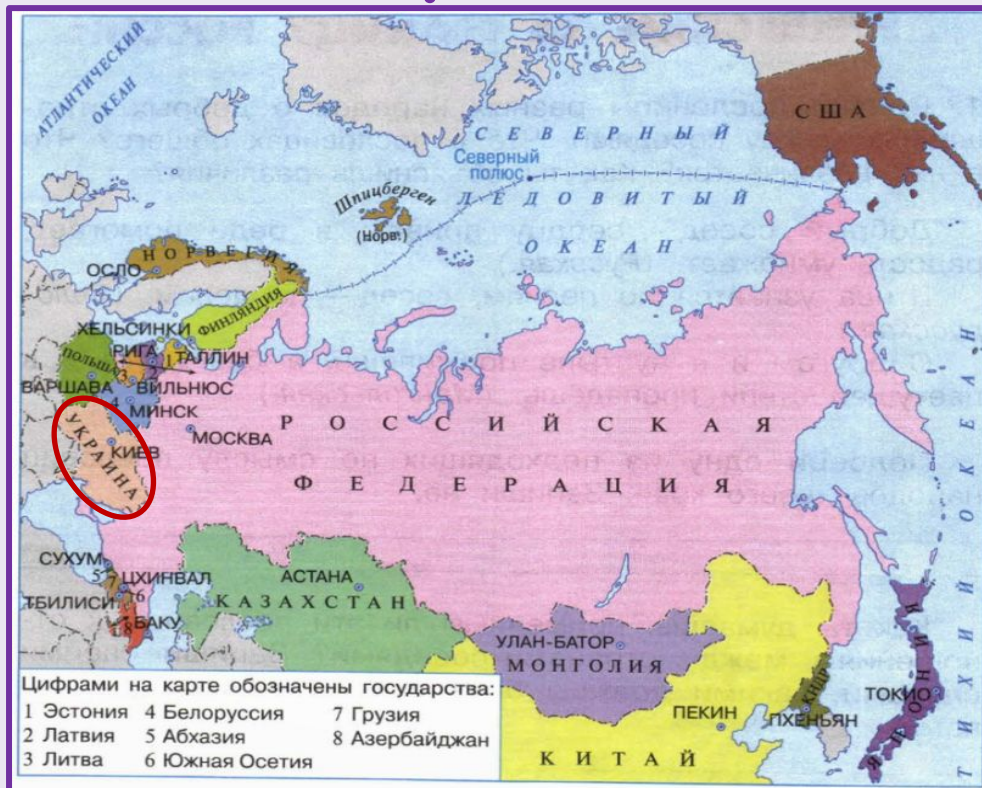
# Белоруссия.



Столица  
Минск

Продвигаясь дальше вдоль границы , мы попадём сначала в Белоруссию, а затем на Украину.

# Украина.



Столица  
Киев

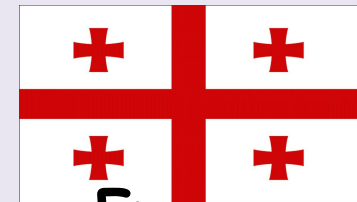
# Абхазия, Южная Осетия, Грузия, Азербайджан.



Абхазия



Южная  
Осетия



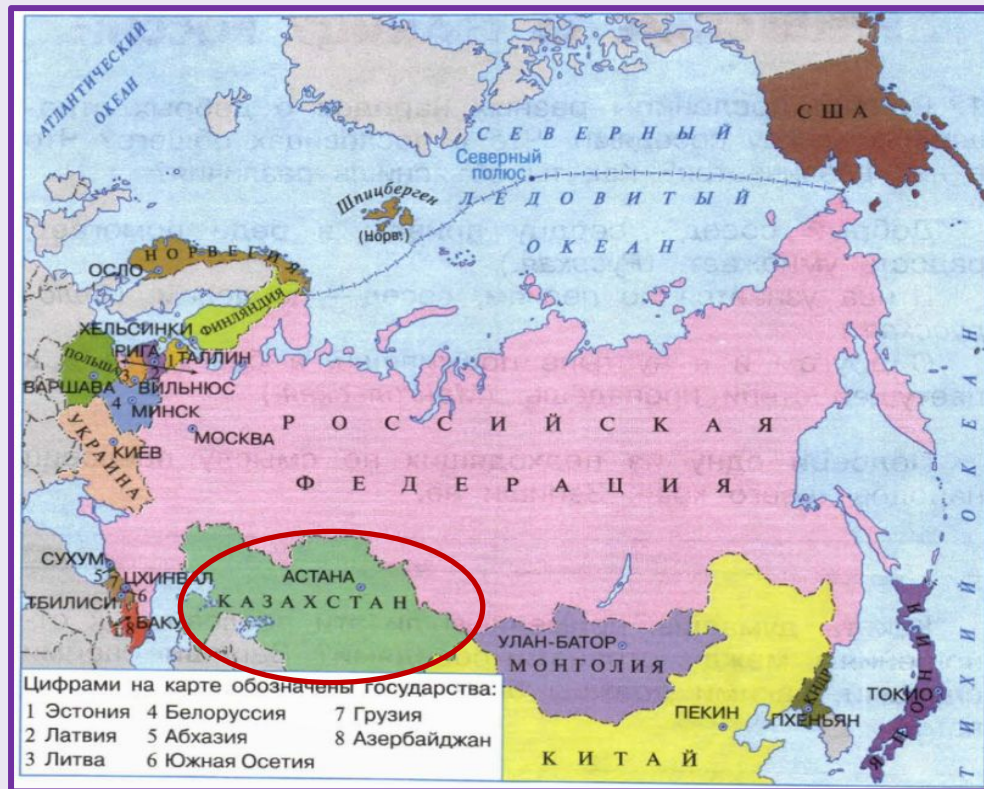
Грузия



Азербайджан

К югу от России, между Чёрным и Каспийским морями, располагаются Абхазия (Сухум), Южная Осетия (Цхинвал), Грузия (Тбилиси) и Азербайджан (Баку).

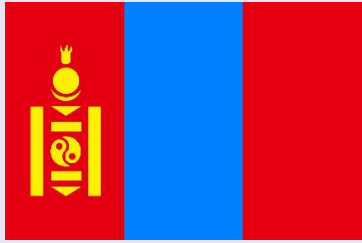
# Казахстан.



Столица  
Нур-  
Султан  
(Астана)

Обогнув Каспийское море, мы попадём в Казахстан .  
Это большое государство имеет с нашей страной очень  
протяжённую границу.

# Монголия.



Столица  
Улан-  
Батор

Покинув Казахстан, мы окажемся в Монголии.

# Китай.



Столица  
Пекин

Продолжая наше путешествие, мы попадём в одно из крупнейших государств-Китай. Здесь живёт больше людей, чем в любой другой стране мира.

# КНДР.



Столица  
Пхеньян

Путешествие вдоль сухопутной границы заканчивается в Коре́йской Народно-Демократи́ческой Респу́блике . Наша граница с этой страной очень короткая - 19 км.



# Япония.



Столица  
Токио

Недалеко от побережья России располагаются наши морские соседи - Япония и США.

# США.

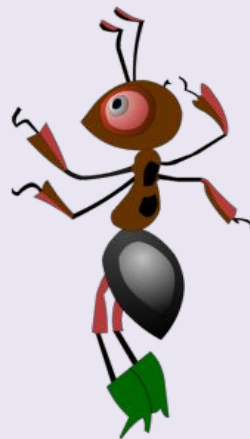


## Столица Вашингтон

В северной части Северной Америки располагается один из штатов США - Аляска. От восточного побережья России Аляску отделяет лишь сравнительно небольшой Берингов пролив.



# СПАСИБО ЗА УРОК!



# ИНТЕРНЕТ ИСТОЧНИКИ



[Рамка Учебник](#)  
[Карта Флаг и герб](#)  
[Карта Флаг Норвегии](#)  
[Флаг Финляндии](#)  
[Флаг Эстонии](#)  
[Флаг Латвии](#)  
[Флаг Литвы](#)  
[Флаг Польши](#)  
[Флаг Белоруссии](#)  
[Флаг Украины](#)  
[Флаг Абхазии](#)  
[Флаг Южной Осетии](#)  
[Флаг Грузии](#)  
[Флаг Азербайджана](#)  
[Флаг Казахстана](#)  
[Флаг Монголии](#)  
[Флаг Китая](#)  
[Флаг КНДР](#)

Отрисовки муравья и черепахи авторские  
Поурочные разработки по курсу  
«Окружающий мир» Н.Ю.Васильева  
для 3 класса

