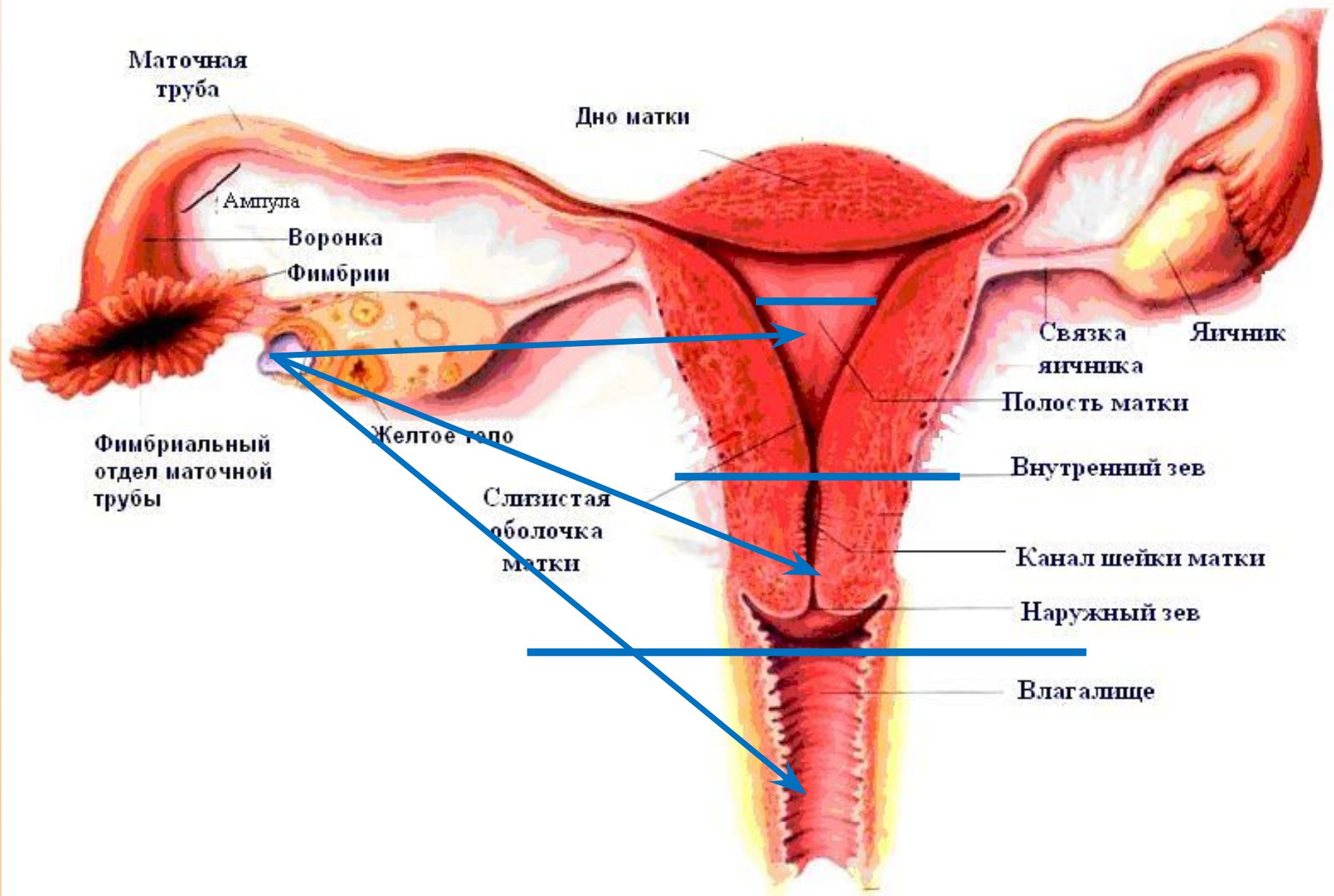




**АРОМАМИКС
ДЛЯ ЖЕНСКОГО**

Анатомия внутренних женских половых органов





Гинекологические заболевания

воспалительные

гнойно-воспалительные:
->кольпит,
->аднексит и т.д.;
ЗППП:
->гонорея,
->хламидиоз и т.д.;
вирусные

гормональные

бесплодие;
климакс;
нарушения
менструального цикла и
т.д.

объемные

киста яичника;
миома матки;
эрозия шейки матки;
гиперплазия
эндометрия и т.д.

ОБЯЗАТЕЛЬНОЕ
ежегодное обследование
для каждой женщины:

- осмотр гинеколога
- мазок шейки матки на цитологию
- мазок на флору
- узи матки и придатков
- маммография после **40** лет
- узи молочных желез

У-СИН



Основные принципы сохранения здоровья женщины

1. Полноценный сон (с 22 до 24 часов – время женской красоты).
2. Рациональное питание (исключить простые углеводы).
3. Ежедневная ходьба на свежем воздухе сохраняет гибкость тела и эластичность женских органов.
4. Исключить алкоголь, отказ от курения.
5. Соблюдение личной гигиены, гигиена половой жизни.
6. Профилактика аборт.
7. Укрепление иммунитета.
8. Коррекция гормонального дисбаланса.
9. Противовоспалительная терапия
10. Стрессоустойчивость.

Ароматерапия – научно обоснованный и эффективный метод профилактики и восстановления здоровья с помощью натуральных эфирных масел.



Рецепты Вивасан для женского здоровья.

Рецепт №1: Золотой стандарт Вивасан

Э.м. Чайного дерева (МЧД) – 2 капли,
э.м. Эвкалипт «Мадейра» – 2 капли
на 10 мл базового масла Жожоба или эмульсии Календулы с
авокадо.



10 мл



Э.м. Чайного дерева



э.м. Эвкалипт «Мадейра»

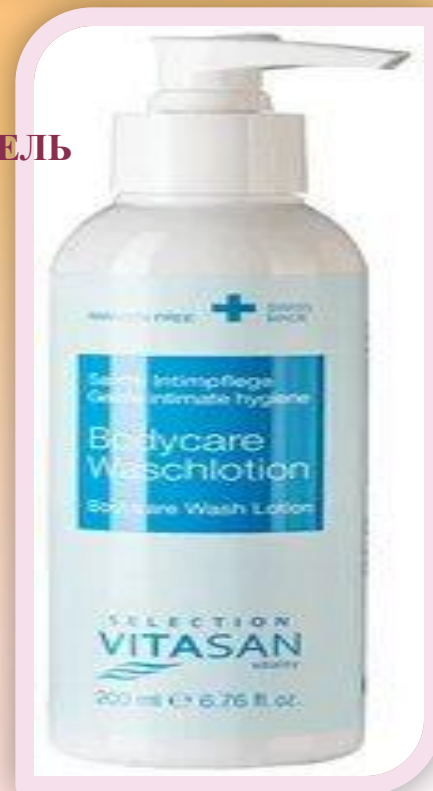


Рецепт №2: Критические дни (mensis)

ЭГК – 5 капель на 150 ml воды принимать внутрь
2 раза в день до еды.



ИНТИМ ГЕЛЬ



Крем тимьян 0,5 см плюс 1 капля МЧД
наносить на низ живота, паховые области, поясничную
область.

Рецепт №3 Нейроэндокринный баланс



Масло Чайного дерева с манукой и канукой – 2 к.,
э.м. Герань – 1 к., Лаванда – 2к., э.м. Шалфей – 2 к.
при кандидозе, мастопатии плюс э.м. Фенхель – 2 к.
на **10 ml** базового масла Жожоба или эмульсии Календулы.





Масло Чайного дерева с манукой и канукой



Э.м. Герань



Э.м. Шалфей



Э.м. Эвкалипта



Э. м. Лаванда



Э. м. Фенхель

**В состав какого продукта
компании Вивасан входит самая многофункциональная
эфирная композиция?**

Э.м. Эвкалипт

Э.м. Горная сосна

э.м. Болотная сосна

Э.м. Римская ромашка

Э.м. Розмарин

Э.м. Тимьян

Э.м. Лимон

Экстракт пихты серебристой

**Основа: масло сладкого миндаля,
минеральное масло,
жидкий парафин.**



Продукт Швейцарии

www.vivasan-vitasan.ru



Крем Тимьян



**В компании Вивасан есть все для
здоровья женщины!**