

Епіграф до уроку:
Затравлений та
притиснутий до стіни кіт
перетворюється на тигра.

Мігель де Сервантес



Різноманітність

Ссавців



Мета уроку:

- ознайомитись з різноманітністю ссавців: підклас першозвірі, рукокрилі, гризуни, комахоїдні, зайцеподібні, рядами Хижі, Ластоногі, Китоподібні, Примати, особливостями їхньої будови та умов існування, розкрити їх значення в природі та житті людини.

Тип Хордові

Клас Савці

Підклас Першозвірі

Підклас Звірі

Нищі

(Сумчаті)

Вищі

(Плацентарні)



Підклас Першозвірі (Однопрохідні)



- Відкладають яйця;
- Мають клоаку.
- Молочні залози примітивні, *трубчаті*;
- Дитинчата злизують молоко з шерсті.



качкодзьоб



єхидна

Підклас Звірі.

Нищі (Сумчасті)

- Плацента розвинута погана;
- Ембріональний період дуже короткий;
- Дитинчаи народжуються недорозвиненими;
- Остатичний їх розвиток відбувається в сумці.



опосум



кенгуру



коала



Підклас Звірі

Вищі (Плацентарні)

- **Розвинута плацента;**
- **Температура тіла постійна;**
- **Добре розвинута кора великих півкуль;**
- **Дитинчата самі ссуть молоко.**

Ряд Комахоїдні

- Зуби не діляться на групи;
- Півкулі головного мозку без звивин;
- Мордочка витягнута в хоботок.



кріт



землерийка



їжак

Ряд Рукокрилі



рижа вечірниця



кажан бурий

- Пристосовані до польоту;
- Між передніми кінцівками, тулубом, задніми кінцівками і хвостом натягнута *шкіряста перепонка*;
- Грудина має кіль;
- Характерна *ехолокація*;



звичайна нічниця



водяна нічниця

Ряд

Гризуні



суслик



сурок



нутрія



капібара



білка



ондатра



хом'як



Ряд Гризуни

- Передня поверхня різців покрита міцною емаллю, через це ззаду вони сточуються швидше, чим спереді, і залишаються завжди гострими;
- різці постійно ростуть, кликів немає, між різцями і корінними зубами – пустий простір;
- корінні зуби мають плоску поверхню;
- живляться рослинною їжою;
- кишечник довгий з хорошо розвинутою сліпою кишкою, де перетравлюється клітковина;

Ряд Зайцеподібні

- У верхній щелепі знаходяться дві пари різців: довші - зовні, короткі розташовані за ними з внутрішньої сторони;
- живляться рослинною їжою;
- кишечник довгий з добре розвиненою сліпою кишкою, де перетравлюється тверда клітковина.



пищуха



кролик



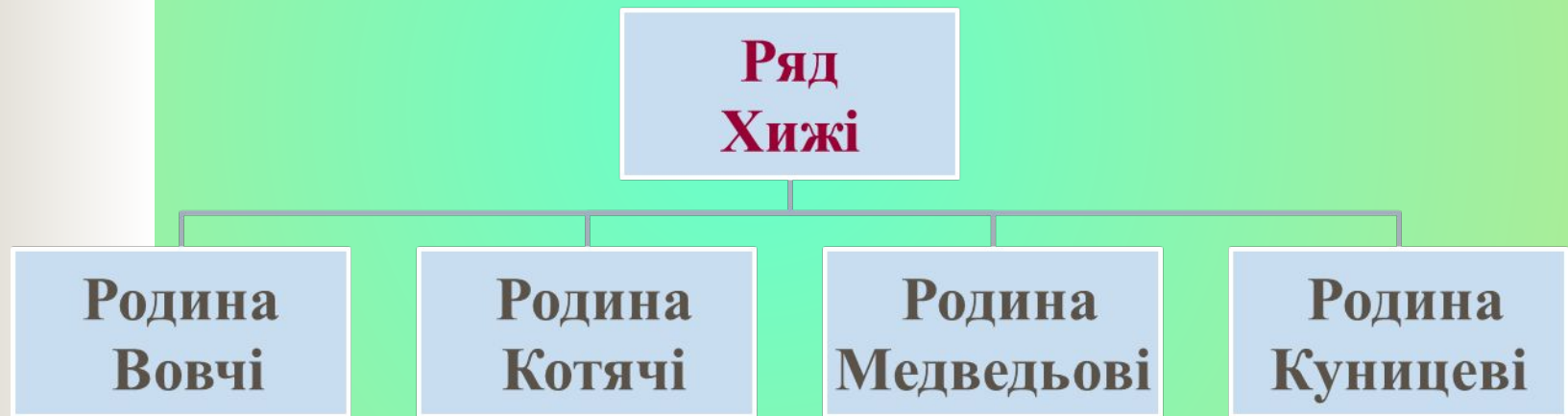
заєць



Ряд Хижі

- Живляться тваринною їжою;
- добре розвинені зуби, особливо на верхній щелепі - великі загострені ікла і предкоренніе, на нижній щелепі - перші кутні, великі і мають гострі високі вершини - їх називають хижими зубами;
- шерсть довга и густа;
- шлунок простий, кишечник короткий
- добре розвинені півкулі переднього мозку, має звивини.

Основні родини Ряду Хижі



Представники родини Вовчі



ЛИСИЦЯ



гієна

ВОВК



песец



ШАКАЛ

Родина Вовчі



- Сильні стрункі тварини з великою головою і витягнутою мордою;
- вушні раковини червоні із загостреною вершиною;
- ноги з тупими невтягуючими кігтями.

Представники родини Котячі



гепард



сніговий барс



лев



леопард

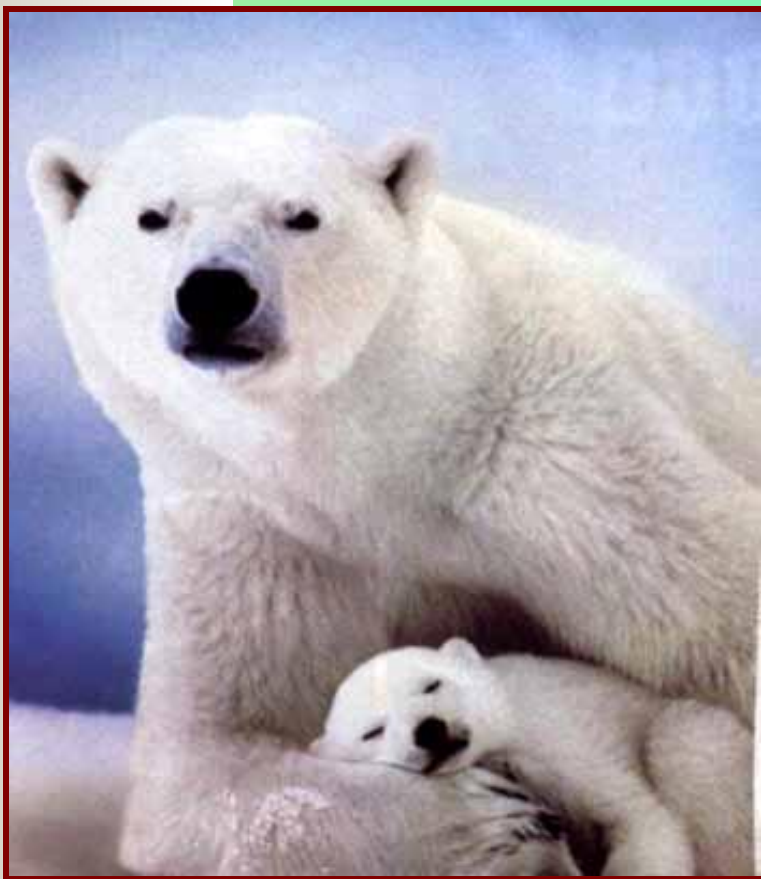


Родина Котячі



- Середні та великі звірі з гнучким тілом і круглою головою;
- Очі великі з вертикальними зіницями;
- Кігті у всіх (крім гепарда) довгі, гострі, втяжні.

Представники родини Медведьові

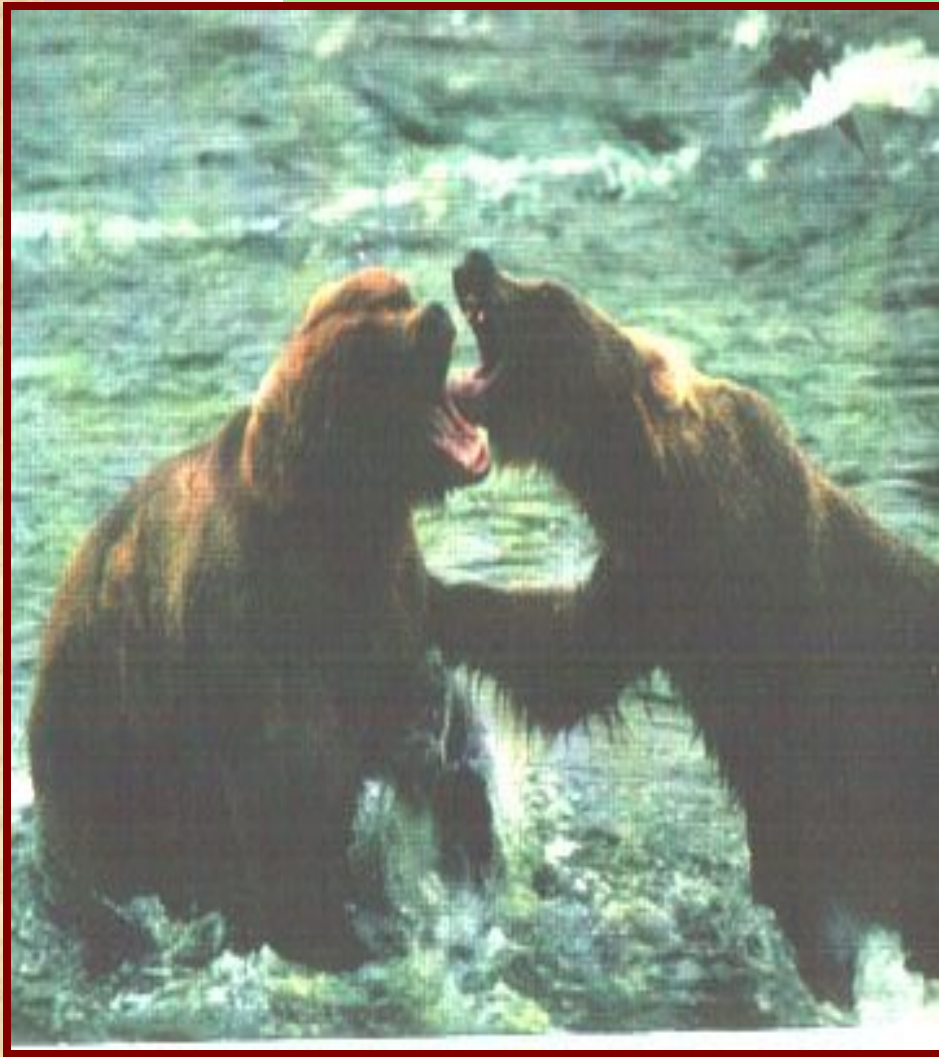


Білий медвідь



Бурий медвідь

Родина медведьові



- Великі масивні звірі;
- вушні раковини великі і круглі;
- очі маленькі;
- при ходьбі спираються на стопу.

Представники родини Куницеві



соболь



борсук



куниця



росомаха



норка

Родина куницевої



- Дрібні і середні за величиною звірята з гнучким витягнутим тілом і короткими кінцівками;
- Шерсть густа і м'ягка;
- У звірів, провідних напівводний спосіб життя, між пальцями натягнута плавальна перетинка.

Ряд Ластоногі



- Великі хижі ссавці, що пристосувалися до життя у воді;
- кінцівки видозмінені в ласти;
- вушні і носові отвори при пірнанні закриваються;
- добре розвинений жировий шар шкіри;
- дитинчата народжуються покритими густим хутром.

Представники ряду Ластоногі



морж



тюлень



морський слон



нерпа



Ряд Китоподібні



- Китоподібні – вторинно водні тварини;
- мають торпедоподібну, обтічну форму тіла;
- немає хутряного покриву;
- передні кінцівки видозмінені в ласті, задні відсутні;
- органом руху у воді служить хвостовий плавник.

Представики ряду китоподібних



Голубий кит



касатка



дельфін



білуха

109383 © Filip Nicklin / Minden Pictures



Ряд Парнокопитні

- Рослиноїдні або всеїдні тварини;
- кінцівки мають копита;
- добре розвинені III і IV пальці, I палець редукований, II і V коротше двох середніх і недорозвинені;
- ключиці відсутні;
- мають складний чотирикамерний шлунок;
- дитинчата добре розвинуті.

Представники ряду Парнокопитні



кабан



бегемот



**гірський
баран**



жираф



зубр



Ряд Непарнокопитні

- Добре розвинений один третій палець, кінцева фаланга якого одягнена в копито;
- дитинчата добре розвинуті.

Представники ряду Непарнокопитні



зебра



кінь



носоріг



тапір рівнинний



тапір чепрачний



віслюк



Ряд Хоботні

- Самі великі наземні ссавці;
- кінцівки стовбуваті, пальці зовні покриті великими копитами;
- шия коротка;
- голова величезна з великими віялоподібними вухами, маленькими очима;
- хоботок утворений сильно витягнутим носом і верхньою губою.

Представники ряду Хоботні



слон індійський



слон африканський



Дата _____

Практична робота №3

Тема: Визначення особливостей зовнішньої будови хребетних тварин у зв'язку з пристосуванням до різних умов існування

Мета: з'ясувати особливості будови хребетних тварин у зв'язку з існуванням у різних умовах.

Обладнання: опудала (малюнки) плазунів, птахів, ссавців, вологі препарати (малюнки) риб, земноводних.

Хід роботи

1. Розгляньте хребетних тварин.



Окунь річковий



Жаба ставкова



Ящірка прудка



Горобець польовий

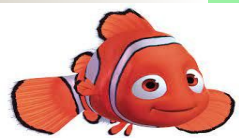


Білка звичайна

2. Зазначте особливості зовнішньої будови: форми тіла, покриви тіла, кінцівки, середовище існування.

Ознака	Риби	Амфібії	Рептилії	Птахи	Ссавці
Форма тіла					
Покриви					
Кінцівки					
Середовище існування					

3. Зробіть висновки, зазначивши основні пристосування у зовнішній будові хребетних тварин до життя в різних умовах середовища



У риб, щоб існувати у водному середовищі, є такі пристосування.....

Амфібії мешкають у водному та наземному середовищах. Для цього вони мають.....





Рептилії здебільшого поширені в наземному середовищі, для цього вони мають _____.

Птахи живуть у наземно-повітряному середовищі, вони здатні до польоту завдяки _____.



Ссавці мають такі пристосування до умов існування в наземноповітряному середовищі _____.



Закріплення вивченого матеріалу:

Вправа “Пошта”

“Скриньки” А – Китоподібні; В – Хижі;
Б- Ластоногі; Г-Примати.

“Листи” 1) вовк; 2) бурий ведмідь;
3) кашалот; 4) ласка; 5) косатка; 6) павіан; 7)
макака; 8) морж; 9) горностай; 10) лисиця,
11) морський котик; 12) дельфін; 13)
тюлень; 14) ігрунка; 15) шимпанзе; 16)
нерпа; 17) синій кит; 18) горила.

Китоподібні;

3) кашалот;

5) косатка; 11) морський котик;

12) дельфін;

17) синій кит;

Ластоногі

8) морж;

13) тюлень;

16) нерпа;

Хижі;

- 1) вовк;
- 2) бурий ведмідь;
- 9) горностаї;
- 10) лисиця,
- 4) ласка;

Прима

- 6) павіан;
- 7) макака;
- 14) ігрунка;
- 15) шимпанзе;
- 18) горила.



Завдання додому

- § **Опрацювати текст , читати , переказ , вивчити терміни**