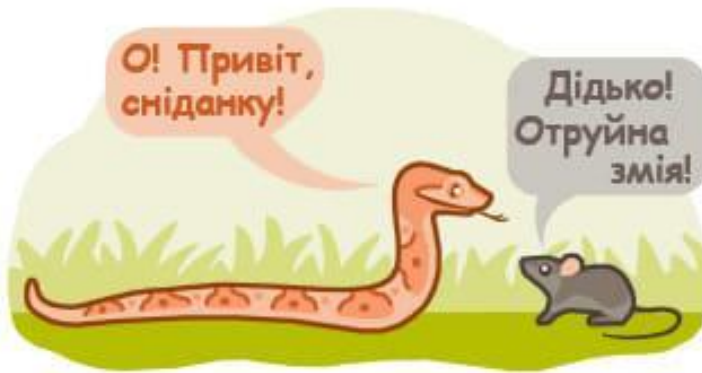


Визначення земноводних (Amphibia)

отруйні, чи отруТні?



Випадково почув вас. Так, отруТні тварини вводять токсини в жертву. А отруйні — як я, наприклад — мають токсичний покрив.

Агов, деякі види можуть бути одночасно і отруйні, і отруТні!



Клас Земноводні (Amphibia), ряд Хвостаті земноводні (Caudata)



Саламандра вогняна
Salamandra salamandra

ЧКУ

- У дорослих особин **хвіст в поперечному перетині округлий**
- Тіло сегментоване 10-12 **борознами**, котрі розташовані також і на хвості
- Зверху на чорному тлі є яскраві **жовто-оранжеві плями**
- **Отруйна**



Клас Земноводні (Amphibia), ряд Хвостаті земноводні (Caudata)

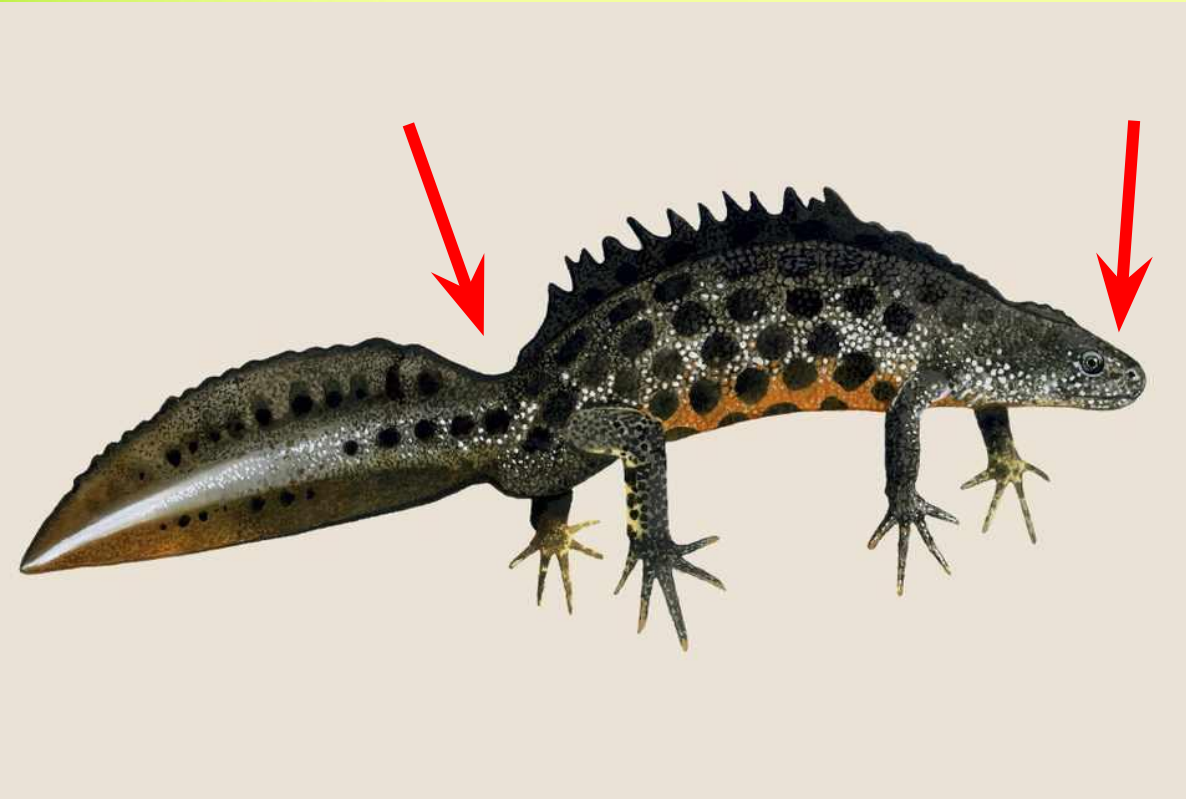


Тритон звичайний
Lissotriton vulgaris

- Тритони **дрібних** розмірів: 50-100 мм
- Зверху і на боках тіла є **великі темні плями** (в самок менш виражені).
- На голові видно **темні лінії**, дві з яких є більш темнішими і **проходять через око**.
- Черево жовто-оранжевого кольору з **темними плямами**.
- Самці під час сезону розмноження стають більш яскравими:
- на хвості розвиваються **блакитні смуги**;
- з'являється суцільний **гребінь** (не переривається при основі хвоста).



Клас Земноводні (Amphibia), ряд Хвостаті земноводні (Caudata)



Тритон гребінчастий
Triturus cristatus

- Тритони **крупних** розмірів: 110-130 мм.
- горло темного або жовтуватого тону з **білими цяточками** (багато на боках тулуба);
- на голові **темних смужок немає**;
- спина чорного або темно-сірого кольору;
- шкіра в дрібних горбках;
- черево жовто-оранжевого кольору з **темними плямами**.
- у самців під час сезону розмноження з'являється **гребінь**, який переривається при основі хвоста.



Клас Земноводні (Amphibia), ряд Хвостаті земноводні (Caudata)

Тритон карпатський
Lissotriton montandoni

ЧКУ



- Тритони **дрібних** розмірів: 50-100 мм
- У самців в шлюбний період хвіст закінчується добре вираженим **ниткоподібним відростком**;
- **спинний гребінь практично не розвинений**;
- черево помаранчеве, як правило, **без темних плям**.

Клас Земноводні (Amphibia), ряд Хвостаті земноводні (Caudata)

Тритон альпійський
Ichthyosaura alpestris

ЧКУ



- Тритони **середніх** розмірів: 60-110 мм.
- В шлюбний період самці **яскраво забарвлені**. На боках тулуба добре помітні **темні плями з блакитною оторочкою**;
- черево **оранжеве**, як правило, **без чорних плям**;
- спинний гребінь у вигляді **невеликої шкірястої складки**.

Клас Земноводні (Amphibia), ряд Безхвості (Anura)

Ропуха сіра
Bufo bufo



- Масивне широке тіло;
- відносно товсті короткі задні кінцівки;
- широка сплющена голова;
- спинна частина шкіри горбиста з бородавками;
- позаду очей розміщені паротиди;
- барабанні перетинки можуть бути невираженими;
- горизонтальна зіниця;



Ропуха зелена
Bufo viridis

- спинна частина шкіри горбиста з **бородавками**;
- позаду очей розміщені **паротиди**;
- барабанні перетинки можуть бути невираженими;
- **горизонтальна зіниця**;
- в забарвленні спини переважають **зелені відтінки** при виражених темних плямах (камуфляжне забарвлення).



Клас Земноводні (Amphibia), ряд Безхвості (Anura)

Ропуха очеретяна
Bufo calamita

ЧКУ



- спинна частина шкіри горбиста з бородавками;
- позаду очей розміщені паротиди;
- зіниця горизонтальна;
- в забарвленні спини переважають зелені тони при зазвичай добре вираженій світло-жовтій поздовжній смузї на спині.



Клас Земноводні (Amphibia), ряд Безхвості (Anura)



Кумка жовточерева
Bombina variegata

ЧКУ



- Основна ознака - зіниця **трикутна**;
- черево **жовте з темними плямами** неправильної форми;
- спина темно-оливкова;
- спинні горбки з гострими темними шипиками;
- форма язика **кругла, без вирізки**.
- **Отруйна**

Клас Земноводні (Amphibia), ряд Безхвості (Anura)



Кумка червоночерева
Bombina bombina



- Основна ознака - зіниця **трикутна**;
- черево **чорне з червоно-оранжевими плямами** неправильної форми;
- спина темно-сіра чи чорно-сіра;
- спинні горбки округлі;
- форма язика **кругла, без вирізки**.
- **Отруйна**

Клас Земноводні (Amphibia), ряд Безхвості (Anura)

© Lubos Hanz
... NATURFOTO cz

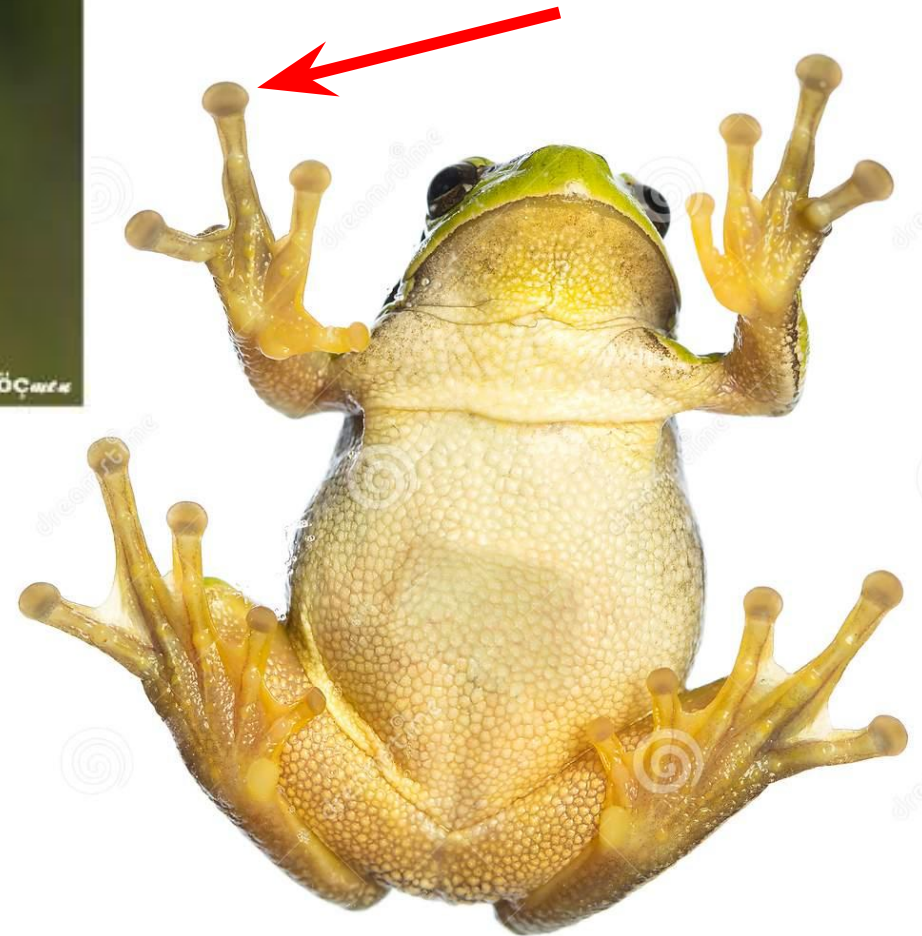
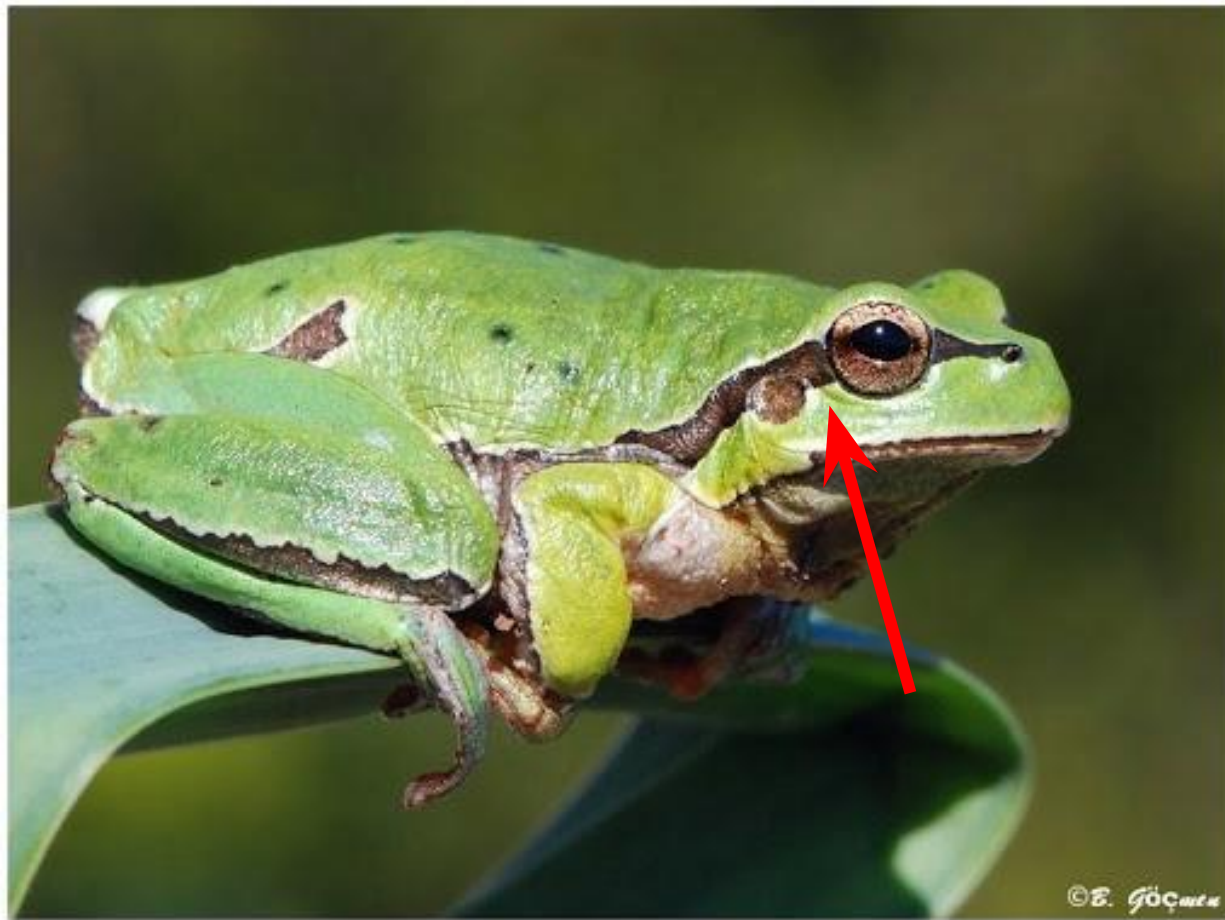
Часничниця *Pelobates fuscus*



- Основна ознака - зіниця **вертикальна**;
- **великий** лопатоподібний зроговілий **пятковий горб**;
- на спині на жовто-бурому чи сірому фоні розкидані бурі чи чорнуваті і червоні плямки;
- шкіра **гладка**;
- паротиди відсутні.

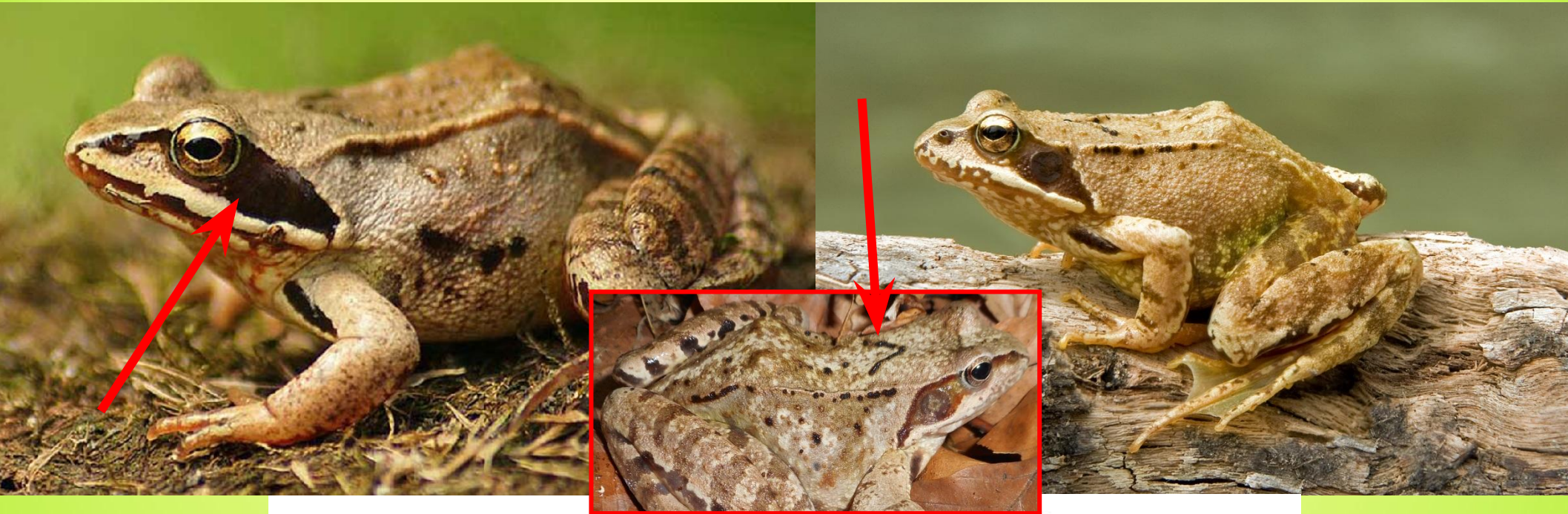
Клас Земноводні (Amphibia), ряд Безхвості (Anura)

Квакша східна
Hyla orientalis

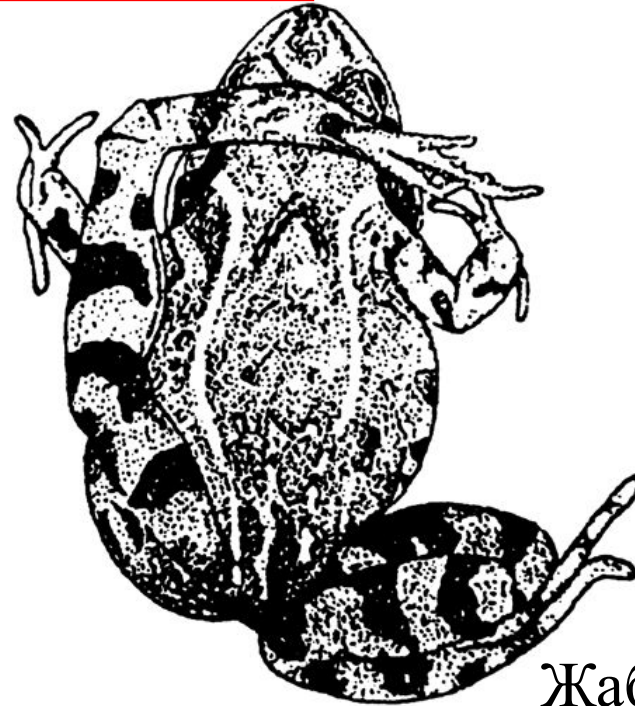


- Основна ознака — розширені (в своєрідні “диски”) кінчики пальців;
- забарвлення спинної сторони тіла мінливе, але зазвичай переважають **зелені** тони;
- Вздовж тіла тягнуться темні смужки
- зіниця округло-горизонтальна;
- шкіра гладка;
- пристосовані до деревного способу життя.

Клас Земноводні (Amphibia), ряд Безхвості (Anura)



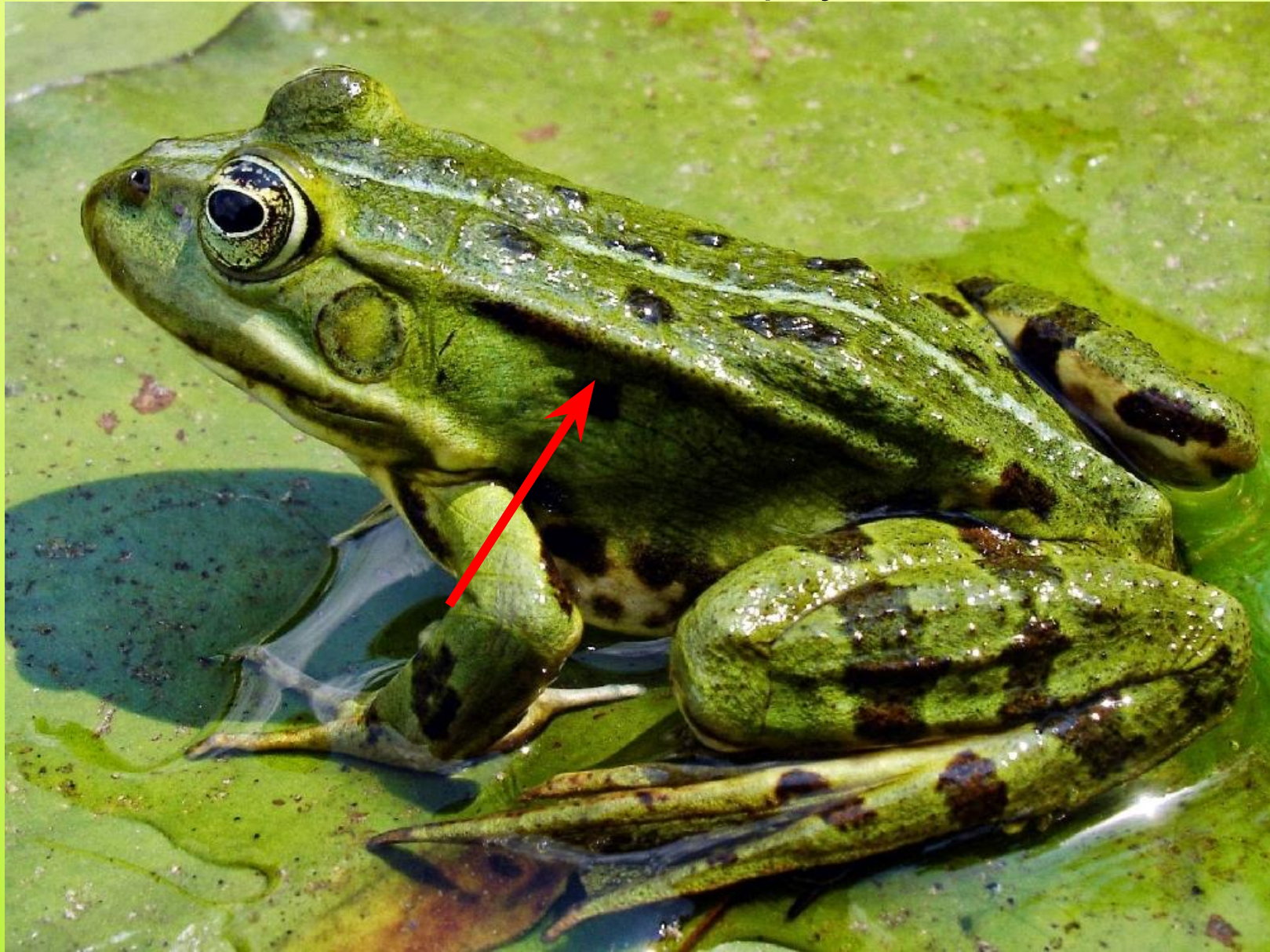
Жаба гостроморда
Rana arvalis



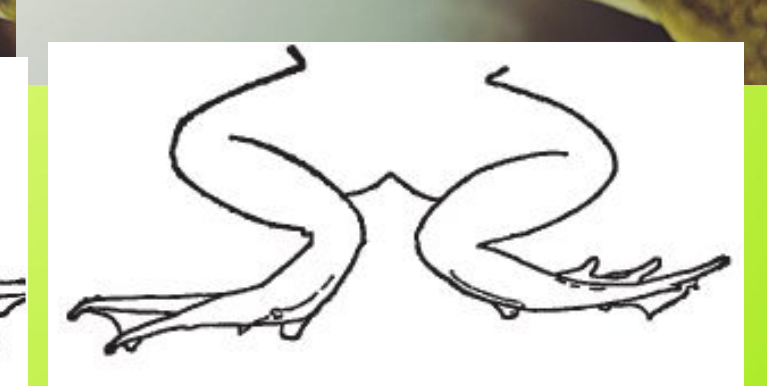
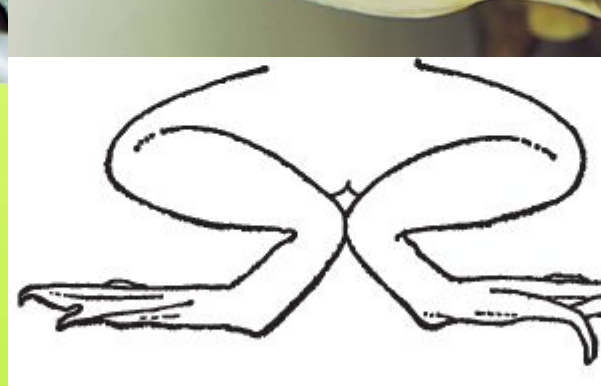
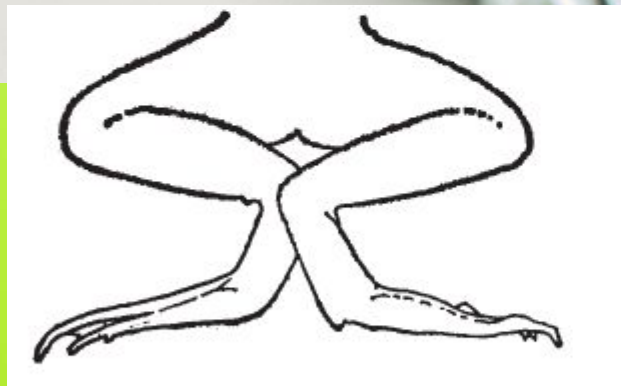
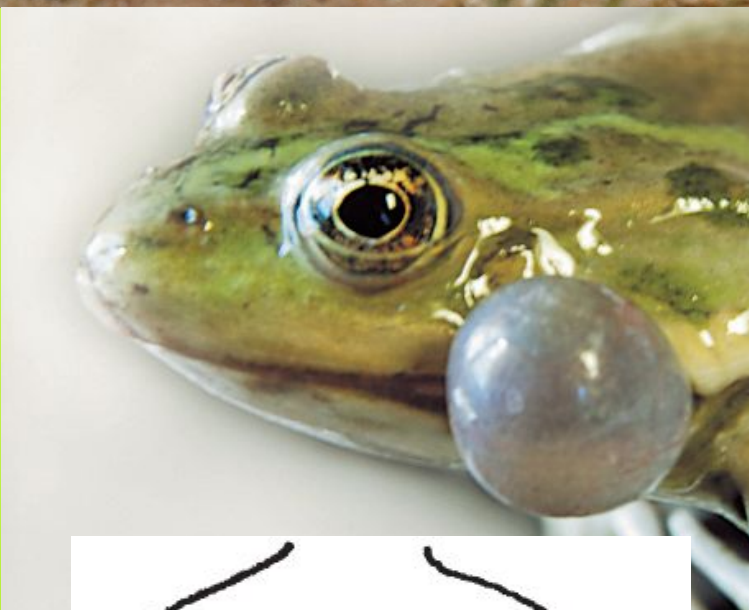
Жаба трав'яна
Rana temporaria

Клас Земноводні (Amphibia), ряд Безхвості (Anura)

Зелені жаби *Pelophylax*



- В забарвленні спинної сторони переважають **зелені** тони;
 - Є дві бічні спинні **складки**
 - часто є **світла смуга** на спині і темні плями.



Жаба озерна
Pelophylax ridibundus

Жаба їстівна
Pelophylax esculentus

Жаба ставкова
Pelophylax lessonae

Визначення плазунів (Reptilia)

Клас Плазуни (Reptilia), ряд Черепахи (Testudines)



Черепаха болотяна
Emys orbicularis

Baudilio Rebollo Fernández



- Верхній щит слабо випуклий;
- між пальцями ніг плавальні перетинки;
- на шиї дрібні багаточисельні жовті плямки.

Клас Плазуни (Reptilia), ряд Черепахи (Testudines)

Baudilio Rebello Fernández



Черепаха болотяна
Emys orbicularis

Аборигенний вид на території
України

Черепаха червоновуха
Trachemys scripta

Адвентивний вид на території
України
Потенційно інвазійний вид

Клас Плазуни (Reptilia), ряд Лускати (Squamata)



Веретільниця
колхідська
Anguis colchica



- Очі мають добре розвинені **рухливі повіки**; зіниця кругла;
- тіло змієподібне;
- ніг немає;
- немає чіткої межі між головою і тулубом (шия не виражена).

ców zwyczajnego i kolchidzkiego

Table 1. Comparison of morphological features of slow worm species

Gatunek/Cecha Species/feature	Padalec zwyczajny <i>Anguis fragilis</i>	Padalec kolchidzki <i>Anguis colchica</i>
Pileus (najczęściej spotykany) <i>Pileus (most common)</i>	A	C
Liczba łusek wokół środkowej części ciała <i>The number of scales around the central part of the body</i>	24–26	26–30
Otwór słuchowy <i>Ear opening</i>	niewidoczny/ niewyraźny	wyraźny
Niebieskie plamy na grzbiecie <i>Blue spots on the dorsal part of the body</i>	tylko u samców	u obu płci
Niebieskie ubarwienie strony brzusznej <i>Blue colouration of the body</i>	u samic	u samców

A



B



C



(Skorzewski, 2017)

Клас Плазуни (Reptilia), ряд Лускати (Squamata)

Ящірка зелена
Lacerta viridis

ЧКУ



- Дорослі мають яскраво-зелений колір шкіри з численними чорними та жовтими цяточками;
- у самців горло і шия блакитного або яскраво-синього забарвлення;
- У самок 2 світлих поздовжніх смуги на верхній стороні, біле черево та горло;
- молоді бурі, з двома світлими смугами з боків хребта.

Клас Плазуни (Reptilia), ряд Лускати (Squamata)



Ящірка прудка
Lacerta agilis

- На спині є смуги;
- самці зазвичай темніші і мають яскравіше забарвлення; в період спаровування вони стають частково зеленими.



Клас Плазуни (Reptilia), ряд Лускати (Squamata)



Ящірка живородна
Zootoca vivipara

- Дорослі мають світло-коричневе забарвлення з візерунком, який складається з темних вузьких смуг уздовж хребта та двох світлих смуг з боків спини;
- по тілу розкидані дрібні темні плями;
- черево у самців помаранчевого або цегляно-червоного кольору, а у самиць — білувато-сірого, жовтуватого або зеленуватого.



Клас Плазуни (Reptilia), ряд Лускати (Squamata)

Вуж звичайний *Natrix natrix*



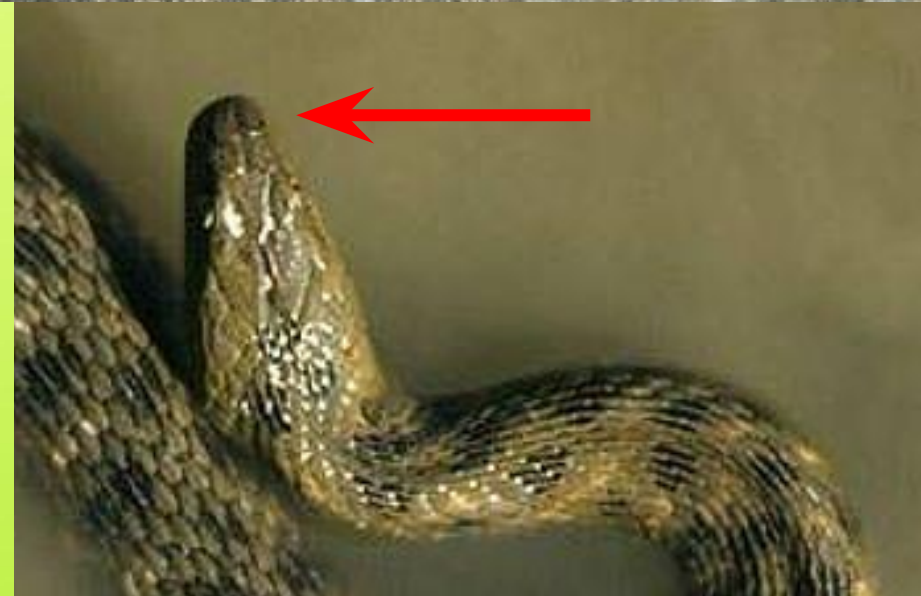
- Зіниця округла;
- Тіло довге, «струнке»
- Голова плавно переходить в тулуб
- від інших змій відрізняється «жовтими вухами» — яскраво-вираженими мітками на голові, частіше жовтими, але іноді білими чи помаранчевими.
- На череві є чорний «шахматний» візерунок
- Коли загрожує небезпека – часто прикидається мертвим
- Має неприємний мускусний запах
- Хвіст поступово звужується
- **НЕ отрутний**

Клас Плазуни (Reptilia), ряд Лускаті (Squamata)

Вуж водяний
Natrix tessellata

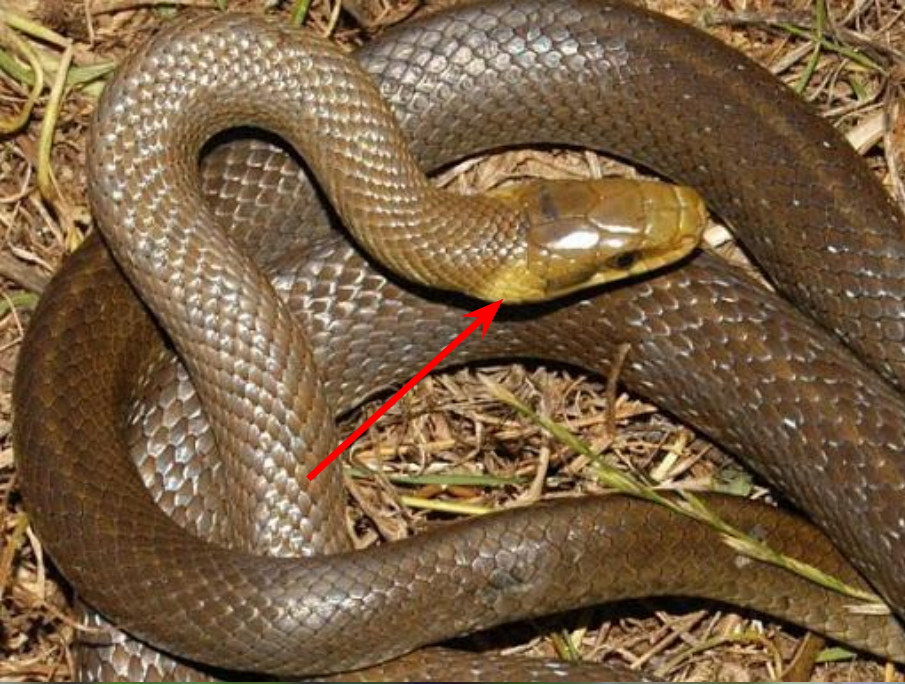


- Зіниця **округла**;
- на спині численні темні плями, розташовані в **шаховому** порядку або вузькі поперечні смуги;
- на потилиці зазвичай темна V-подібна пляма, напрямлена вістрям до голови (трапляються особини без малюнку);
- забарвлення черева жовтувате або червонувате, з чорними прямокутними плямами.
- Морда дещо видовжена
- Тіло довге та «струнке»
- Хвіст поступово звужується
- **НЕ отрутний**



Полоз лісовий
Zamenis longissimus

ЧКУ

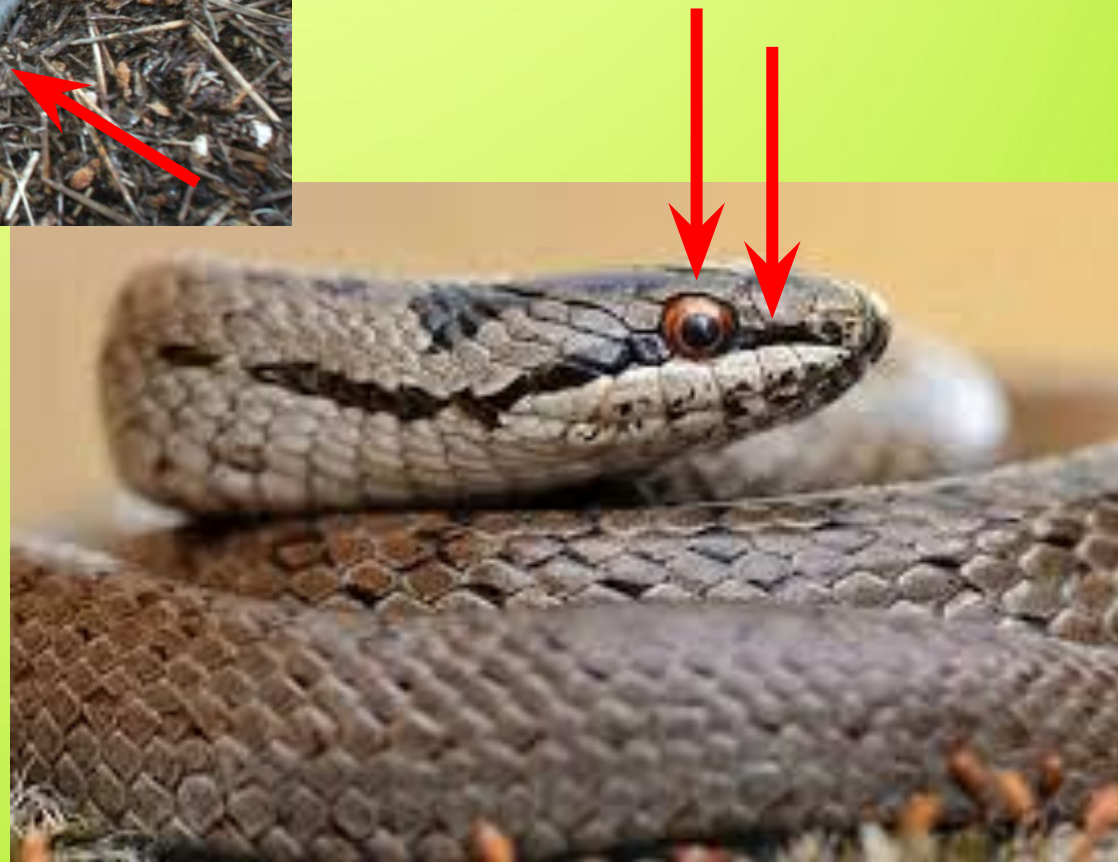


Клас Плазуни (Reptilia), ряд Лускати (Squamata)



Мідянка звичайна
Coronella austriaca

ЧКУ



- Є темна смуга, що проходить від ніздрі через око до кута рта або навіть на боки шиї;
- забарвлення спини дуже мінливе (сіре, сіро-буре, коричнево-сіре, червоно-буре, **мідно-червоне** – звідси українська назва "мідянка");
- рисунок тіла доволі мінливий, зазвичай він складається з 2-4 рядів плям, що розташовуються уздовж спини.
- Зіниця округла
- Тіло довге, «струнке»
- Хвіст поступово звужується
- **НЕ отрутний**

Клас Плазуни (Reptilia), ряд Лускаті (Squamata)



Гадюка звичайна
Vipera berus



- Голова округло-трикутна, чітко відмежована від шиї;
- зіниця **вертикальна**;
- забарвлення тулуба коливається від сірого до коричневого з оливковими та червоно-бурими відтінками, з характерною **темною зигзагоподібною лінією** вздовж хребта та **X-подібним** малюнком на голові;
- від ока до кута рота тягнеться темна смуга.
- Тіло коротке, товстіше, ніж у вужевих, хвіст різко звужений, часто червонуватий, або жовтий
- **отрутна**



Інколи трапляються меланістичні форми змій, на яких «стандартні» впізнавані візерунки – не помітні. Варто орієнтуватися на форму і довжину тіла тварини, її поведінку тощо