



ТЕХНОЛОГИЯ, СОЗДАЮЩАЯ
БУДУЩЕЕ

LOVOL CONSTRUCTION MACHINERY GROUP CO., LTD.

Адрес: № 75, Восточная дорога Хуанхэ, район
Хуандао, город Циндао, провинция Шаньдун, Китай.

TEL: +86-532-86907190 E-mail: lovol_overseas@global.lovol.com
Website: en.lovol.com Alibaba: lovolconstruction.en.alibaba.com
Facebook: Cons Lovol

Технические характеристики и дизайн могут быть изменены без предварительного уведомления. Показанные машины могут включать дополнительные детали. Приведенные выше технические характеристики могут быть изменены без предварительного уведомления, иллюстрации в тексте не всегда соответствуют типу стандартных моделей

LOVOL

LOVOL
CONSTRUCTION
MACHINERY GROUP



Ведущий интеллектуальный и эффективный
бренд мировой индустрии строительной
техники



01 BUSINE SS

01

Бизнес-профиль

03

Концепция бренда



05
FL920H



07
FL936H



09
FL936F



11
FL938H



21
FL958H



23
FL958K



25
FL960K



13
FL942H



15 FL955F-
II



17
FL956H-v



19
FL956H



27
FL966H



29
FL968H



31
FL976H

02
ПРОДУ
КТ

05 Колесный погрузчик



33
FR18E2-u



35
FR60E2-H



37
FR80E2



39
FR150D



49
FR330D



51
FR350E2-HD



53
FR360D



41
FR150E2



43
FR220D



45
FR220D2



47
FR260D



55
FR480E2-HD



57
FR510E2-HD

02
ПРОДУ
КТ
31_Экскаватор



03 СЕРВИ

С
57

Служба LOVOL

59

Проверка подлинности
клиента

LOVOL Heavy Industry - крупное предприятие по производству промышленного оборудования, которое включает в себя строительную технику, сельскохозяйственное оборудование, транспортные средства, финансы и ИТ-бизнес. Основанная в 1998 году, компания в настоящее время обладает активами в размере 16,1 миллиарда юаней и 15 000 сотрудников как самое быстрорастущее предприятие по производству строительной техники и крупнейшее предприятие по производству сельскохозяйственной техники в Китае. В 2018 году, согласно отчету "Китайский топ-500 брендов", стоимость бренда "LOVOL" достигла 68,87 миллиарда долларов как одного из самых быстрорастущих ценных брендов внутри страны за последние годы. LOVOL Construction Machinery Group, занимающаяся строительным машиностроением предприятия LOVOL Heavy Industry, сосредоточена на двух основных направлениях деятельности "экскаватор и колесный погрузчик", при поддержке Японского центра инженерных технологий, LOVOL занимается созданием интеллектуальных, эффективных и ведущих в мире продуктов строительной техники, начиная от экскаватора до 50 тонн. к колесному погрузчику до 10 тонн



строит фабрику "бережливого производства" мирового класса, которая является одной из самых автоматических и эффективных производственных баз тяжелого оборудования в Китае. В настоящее время продукция LOVOL распространяется более чем в 120 странах и регионах мира через более чем 300 дистрибутивов. Она сформировала глобальную маркетинговую и сервисную сеть для охвата целевого рынка, которая получила название "пять в одном" - система продаж, обслуживания, запасных частей, обучения пользователей и обратной связи с информацией. В то же время, придерживаясь концепции обслуживания "LOVOL всегда с вами", LOVOL располагает более чем 1600 независимыми сервисными машинами и более чем 2400 инженерами для обеспечения круглосуточной сервисной поддержки с помощью parts logistic, которая учитывает все подходы к транспортировке, гарантируя, что продукция может приносить максимальную прибыль клиентам. В будущем, с целью глобализации, LOVOL придерживается принципа "ориентированности на клиента", продолжает фокусироваться на основных продуктах, осуществляет оптимизацию и корректировку структуры продукта.

The brand value of LOVOL is evaluated as 74.36 billion RMB by the World Brand Lab in 2020. LOVOL is one of the fastest growing brands in construction machinery industry.

74.36 billion

Концепция бренда



// Миссия бренда

Предоставление систематизированных решений для строительства по всему миру

// Позиционирование бренда

// Ведущий интеллектуальный и эффективный бренд мировой индустрии строительной техники

// Преимущества бренда

Инновационная технология
Профессиональное качество

Высокое качество обслуживания интеллектуального оборудования

// Основные ценности

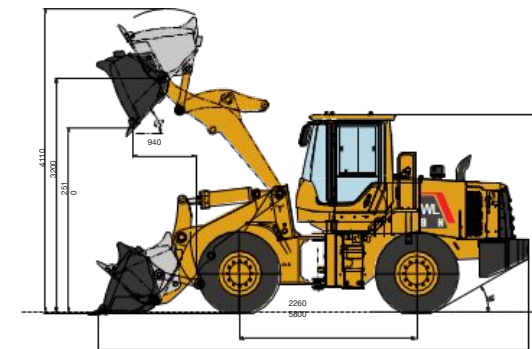
Честность · Уважение Инновации · Страсть
Профессионализм · Командная работа



WL920

WL920

- Оснащен двигателем YUCHAI Tire 2, который обладает высокой мощностью, низким расходом топлива и гарантированным качеством. Улучшенная передняя и задняя ведущие оси, повышенная устойчивость и надежность. Шарнирно-сочлененная рама с малым радиусом поворота, одинарный насос и полностью гидравлическая система рулевого управления, чувствительная к нагрузке, обеспечивают простое и гибкое управление, а также быструю и точную реакцию рулевого управления. В капоте и кабине установлена звукоизоляционная вата, снижающая шум всей машины на 3 дБ. Увеличенное пространство кабины, отличная герметичность, новый амортизатор - все это обеспечивает более комфортные условия эксплуатации.



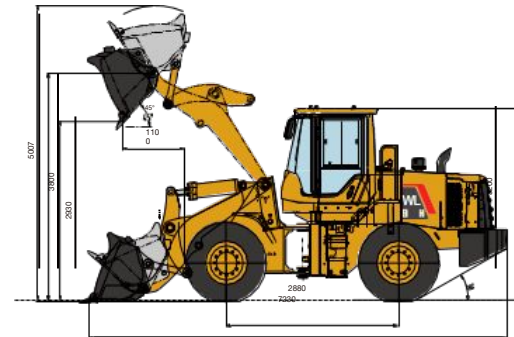
Модель	Единица измерения	Спецификация
Двигатель	/	YUCHAI YC4D80-T20
Номинальная мощность	(kW/rpm)	58/2400
Тип трансмиссии	/	Механический промежуточный вал
Количество скоростей	(F/R)	2/2
Стандартное усилие отрыва	(kN)	58
Вместимость ковша	(m³)	1.0
Рабочий вес	(kg)	6430



WL936

WL936

- Увеличенная колесная база делает автомобиль более устойчивым и позволяет легко справиться с различными сложными условиями. Кабина с панорамным обзором и широким обзором позволяет оператору наблюдать за окружающей обстановкой во время работы. Многоступенчатый топливный фильтр может подходить для различного топлива, чтобы обеспечить чистоту системы двигателя, что повышает надежность двигателя. Центральное сочленение обеспечивает малый радиус поворота, что позволяет машине работать на узкой рабочей площадке.



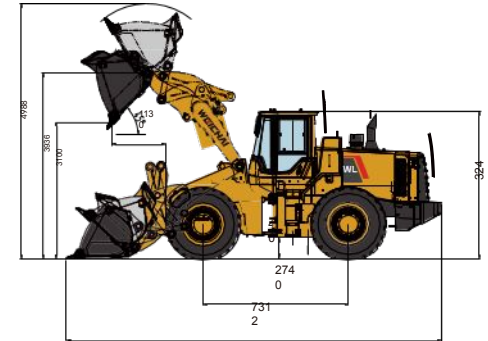
Модель	Единица измерения	Спецификация
Двигатель	/	WEICHAI WP6G125E22
Номинальная мощность	(kW/rpm)	92/2200
Тип трансмиссии	/	Механический промежуточный вал
Количество скоростей	(F/R)	4/2
Стандартное усилие отрыва	(kN)	98
Вместимость ковша	(m³)	2.0
Рабочий вес	(kg)	10230



WL 936

W936

Стандартно оснащенный двигателем WEICHAИ WP6G125E22, он оснащен многоступенчатым топливным фильтром, который подходит для различного топлива, чтобы обеспечить чистоту системы двигателя, что повышает надежность двигателя. Он применим к температуре от -35 градусов до 50 градусов. В трансмиссии используется специализированная коробка передач с промежуточным валом HANGCHИ, которая отличается прочностью и надежностью. Ключевые детали оси усилены для повышения надежности и несущей способности. В сухом тормозе используется встроенный клипер и запатентованный LOVOL фрикционный диск, которые повышают безопасность машины.



Модель	Единица измерения	Спецификация
Двигатель	/	WEICHAИ WP6G125E22
Номинальная мощность	(kW/rpm)	92/2200
Тип трансмиссии	/	Механический промежуточный вал
Количество скоростей	(F/R)	4/2
Стандартное усилие отрыва	(kN)	120
Вместимость ковша	(m³)	1.8~2.2
Рабочий вес	(kg)	10280

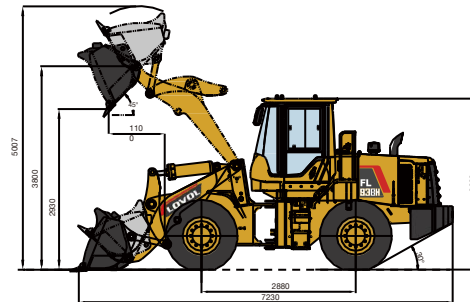


FL93

FL93

8H

- Машина для тяжелых условий эксплуатации, ключевые компоненты которой прошли строгие испытания и экспертизу, чтобы подтвердить надежность и долговечность. Коробка передач HANGCHI YD130 power shift делает управление более удобным и комфортным благодаря мягкому удару при переключении передач. Запатентованная LOVOL композитная шарнирная конструкция делает центральный шарнир более стабильным и прочным. Проверенная конструкция рычага очень эффективна, обладает большим усилием отрыва, быстрым перемещением и высокой грузоподъемностью.



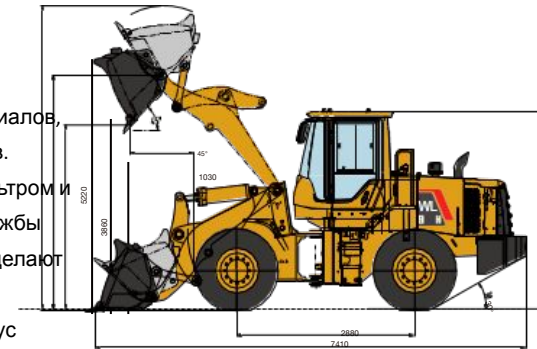
Модель	Единица измерения	Спецификация
Двигатель	/	WEICHAI WP6G140E22
Номинальная мощность	(kW/rpm)	105/2200
Тип трансмиссии	/	Промежуточный вал с электронным управлением
Количество скоростей	(F/R)	4/3
Стандартное усилие отрыва	(kN)	115
Вместимость ковша	(m³)	2.0
Рабочий вес	(kg)	10740



WL942

WL942

- Специализированный дизайн для промышленной обработки материалов, дорожного строительства и небольших инфраструктурных проектов. Оснащен двигателем WEICHAI с многоступенчатым воздушным фильтром и трехступенчатым топливным фильтром, которые доказали срок службы двигателя надежностью и долговечностью. Усиленные рамы и оси делают машину более надежной и подходящей для тяжелых условий эксплуатации. Центральное сочленение обеспечивает малый радиус поворота, что позволяет машине работать на узкой рабочей площадке.



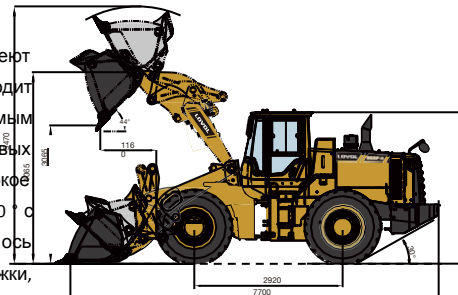
Модель	Единица измерения	Спецификация
Двигатель	/	WEICHAI WP6G140E201
Номинальная мощность	(kW/rpm)	105/2200
Тип трансмиссии	/	планетарная коробка передач с переключением мощности
Количество скоростей	(F/R)	2/1
Стандартное усилие отрыва	(kN)	85
Вместимость ковша	(m³)	2.5
Рабочий вес	(kg)	11850



FL955F

FL955F

Примите среднюю колесную базу и конструкцию переднего сочленения, которые имеют малый радиус поворота, гибкую работу и высокую эффективность. Он больше подходит для нанесения сыпучих материалов. Электрическая цепь оснащена водонепроницаемым разъемом, обеспечивающим более надежную работу электрической системы в суровых условиях труда. Примите кабину эргономичного дизайна, чтобы обеспечить широкое пространство и комфортную эксплуатацию. стеклянные окна с плоским обзором на 360° с широким обзором, более красивые и удобные. Используйте проверенную усиленную ось для тяжелых условий эксплуатации и интегрированное покрытие машинки для стрижки, которое является более надежным и долговечным.



Модель	Единица измерения	Спецификация
Двигатель	/	WEICHAИ WD10G220E23
Номинальная мощность	(kW/rpm)	162/2000
Тип трансмиссии	/	Планетарный сдвиг власти
Количество скоростей	(F/R)	2/1
Стандартное усилие отрыва	(kN)	175
Вместимость ковша	(m³)	2.8
Рабочий вес	(kg)	16620

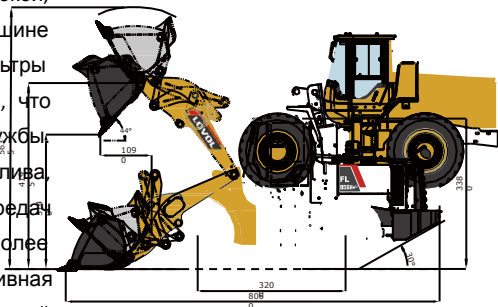


FL956

FL956

H-V

колесная база 3200 мм делает машину одновременно стабильной и гибкой, центральное сочленение с небольшим радиусом поворота позволяет машине работать на узкой рабочей площадке. Трехступенчатые воздушные фильтры используются специально для работы в условиях высокой запыленности, что позволяет избежать преждевременного износа двигателя и продлить срок службы. Многоступенчатый топливный фильтр подходит для переменного расхода топлива, что может улучшить очистку системы двигателя. Запатентованная коробка передач LOVOL оснащена усиленной обгонной муфтой, которая может обеспечить более длительный срок службы всей трансмиссионной системы. Высокоэффективная система трансмиссии идеально сочетается с гидравлической многоступенчатой системой питания, которая обеспечивает быструю и эффективную работу машины для экономии энергии.



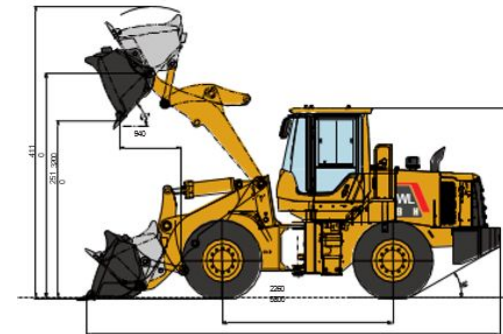
Модель	Единица измерения	Спецификация
Двигатель	/	WEICHAИ WD10G220E23
Номинальная мощность	(kW/rpm)	162/2000
Тип трансмиссии	/	Планетарный сдвиг власти
Количество скоростей	(F/R)	2/1
Стандартное усилие отрыва	(kN)	160
Вместимость ковша	(m³)	3.0
Рабочий вес	(kg)	17010



WL956H

WL956

- Специальный двигатель WEICHAI обеспечивает вас мощной движущей силой, позволяющей с легкостью справляться с различными задачами. Стандартное ведро объемом 3,3 куб. м, номинальная нагрузка 5500 кг, на 10% больше среднего. Специализированный дизайн для клиентов премиум-класса, сверхпрочная конструкция с прочными рамами подходит для работ по добыче твердых грунтов и горных пород. Стандартно оснащен многоступенчатой силовой гидравлической системой, отличающейся слиянием трех насосов и энергоэффективностью, которая является ведущей в отрасли. Кабина LOVOL ETX (European Technology Excellent) имеет каркасную конструкцию, которая отличается отличным обзором, прочной рамой и меньшим уровнем шума, что может обеспечить комфортные условия работы для оператора.



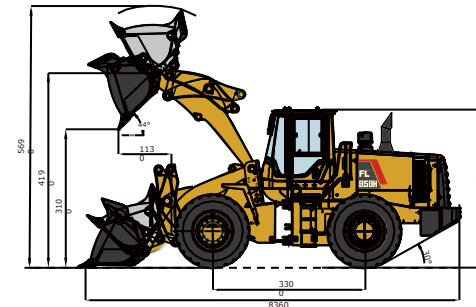
Модель	Единица измерения	Спецификация
Двигатель	/	WEICHAI WD10G220E23
Номинальная мощность	(kW/rpm)	162/2000
Тип трансмиссии	/	Планетарный сдвиг власти
Количество скоростей	(F/R)	2/1
Стандартное усилие отрыва	(kN)	165
Вместимость ковша	(m³)	3.3



FL95

8H

- Примите ведущую в отрасли фиксированную и переменную гидравлическую систему, которая значительно повышает эффективность гидравлической системы. Благодаря всемирно известной трансмиссии ZF эффективность и надежность трансмиссии превосходят ваши ожидания. Все оборудование с долговечными компонентами, прошедшими тщательные испытания и валидацию, заслуживает вашего доверия. Разъемный капот и легкодоступные детали двигателя облегчают выполнение работ по техническому обслуживанию, стоя на земле.



Модель	Единица измерения	Спецификация
Двигатель	/	WEICHAИ WD10G220E21
Номинальная мощность	(kW/rpm)	162/2200
Тип трансмиссии	/	ZF 4WG200 Переключение мощности
Количество скоростей	(F/R)	4/3
Стандартное усилие отрыва	(kN)	165
Вместимость ковша	(m³)	3.3
Рабочий вес	(kg)	17100

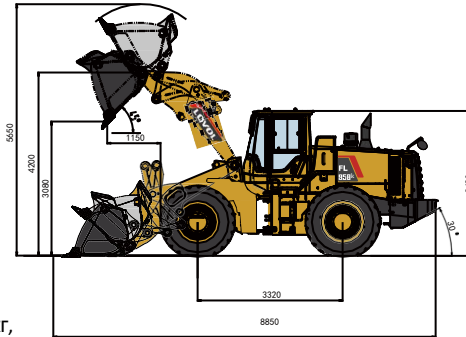


FL95

FL95

8K

Примите ведущее в отрасли фиксированную и переменную гидравлическую систему, которая значительно повышает эффективность гидравлической системы. Полностью автоматическая коробка передач, простое управление, идеальное ощущение вождения. Все оборудование с долговечными компонентами, прошедшими тщательные испытания и валидацию, заслуживает вашего доверия. Разъемный капот и легкодоступные детали двигателя облегчают выполнение работ по техническому обслуживанию, стоя на земле. Стандартное ведро объемом 3,3 куб. м, номинальная нагрузка 5500 кг, на 10% больше среднего.



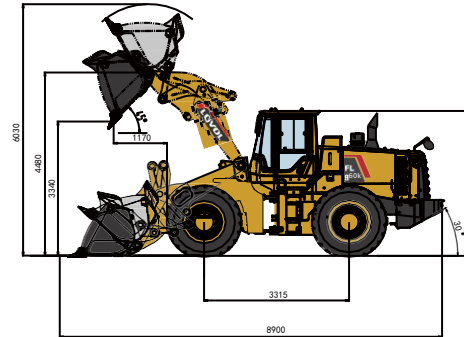
Модель	Единица измерения	Спецификация
Двигатель	/	CUMMINS QSL9.3
Номинальная мощность	(kW/rpm)	168/2200
Тип трансмиссии	/	Полностью автоматический планетарный стиль переключения передач
Количество скоростей	(F/R)	2/1
Стандартное усилие отрыва	(kN)	175
Вместимость ковша	(m³)	3.3
Рабочий вес	(kg)	17970



FL96

OK

Усиленная рама с центральным шарниром, которая прошла миллион экспериментальных испытаний на усталость, 1000 часов интенсивных экспериментальных испытаний и 5000 часов испытаний на строительной площадке, доказала свою надежность и долговечность. Модернизированный стандартный ковш, изготовленный из износостойкой стали, значительно увеличивает срок службы. Двигатель CUMMINS отличается низким расходом масла, длительным сроком службы и низким уровнем шума. Оригинальная импортная коробка передач DANA, длительный срок службы и надежность. Рычаг FNR адаптирован таким образом, что им легко управлять без каких-либо воздействий при переключении передач, автоматическая коробка передач обладает хорошими показателями ускорения и высокой эффективностью работы.



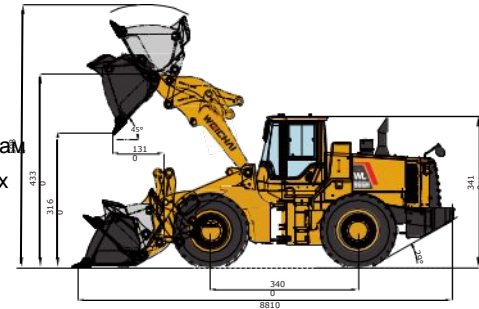
Модель	Единица измерения	Спецификация
Двигатель	/	CUMMINS QSB7
Номинальная мощность	(kW/rpm)	153/2000
Тип трансмиссии	/	DANA HST
Количество скоростей	(F/R)	4/3
Стандартное усилие отрыва	(kN)	150
Вместимость ковша	(m³)	3.6
Рабочий вес	(kg)	17400



WL966H

WL966

- Благодаря специальной кривой мощности двигателя LOVOL система питания обеспечивает отличные характеристики разгона и быструю реакцию. Высокая номинальная грузоподъемность делает ваши инвестиции оправданными как с точки зрения эффективности эксплуатации, так и с точки зрения жизненного цикла. Запатентованная LOVOL многоступенчатая система питания позволяет вам всегда экономить энергию во время работы оборудования. В сложных условиях работы мощность распределяется автоматически, что значительно повышает эффективность работы оборудования.



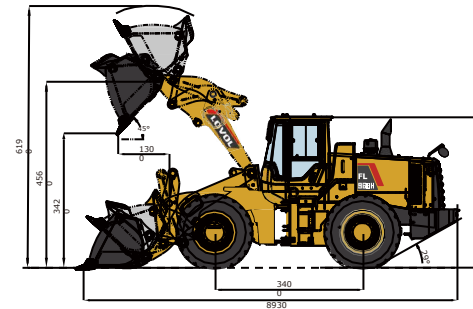
Модель	Единица измерения	Спецификация
Двигатель	/	WEICHAI WD10G240E21
Номинальная мощность	(kW/rpm)	175/2200
Тип трансмиссии	/	ZF 4WG200 Переключение мощности
Количество скоростей	(F/R)	4/3
Стандартное усилие отрыва	(kN)	185
Вместимость ковша	(m³)	4.0
Рабочий вес	(kg)	20600



WL968

WL968

Носнащенный индивидуальным двигателем CUMMINS, обладающим классическим наследием и превосходной производительностью, отличается долговечностью и надежностью. Оригинальная полностью автоматическая коробка передач немецкого производства удобна в использовании и гарантирует качество. Оптимизированная конструкция корпуса передней и задней осей и множество усиленных деталей повышают грузоподъемность. Модернизированная тормозная система обеспечивает надежное торможение и гарантию безопасности



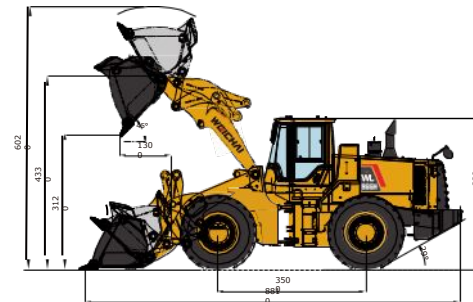
	Модель	Единица измерения	Спецификация
	Двигатель	/	CUMMINS QSL9.3
	Номинальная мощность	(kW/rpm)	180/2200
	Тип трансмиссии	/	ZF BP230 автоматическое переключение передач
	Количество скоростей	(F/R)	4/3
	Стандартное усилие отрыва	(kN)	185
	Вместимость ковша	(m³)	4.0
	Рабочий вес	(kg)	21200



WL976H

WL976

Специализированный двигатель CUMMINS, который является ведущим энергетическим предприятием в отрасли, обеспечивает наибольшую потребность в электроэнергии. Двигатель идеально сочетается с системой трансмиссии и рабочей гидравлической системой, обеспечивая высокую эффективность работы всегда и везде, где это возможно. Усиленный ведущий мост обеспечивает надежную несущую опору для работы всей машины. Доступны различные рабочие устройства и навесное оборудование, что позволяет вам легко выполнять ряд задач.



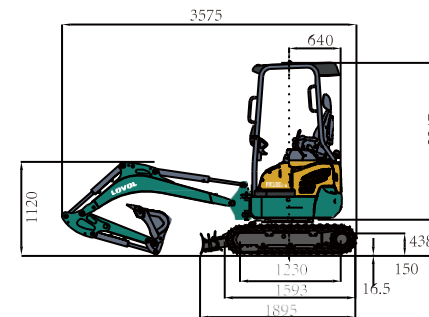
Модель	Единица измерения	Спецификация
Двигатель	/	CUMMINS QSL9.3
Номинальная мощность	(kW/rpm)	180/2200
Тип трансмиссии	/	ZF BP230 автоматическое переключение передач
Количество скоростей	(F/R)	4/3
Стандартное усилие отрыва	(kN)	185
Вместимость ковша	(m³)	4.5
Рабочий вес	(kg)	23680



2

FR18E2

Стандартно оснащен двигателем YANMAR высокой мощности, экологически чистым. Бесхвостая конструкция и отличная способность стрелы к боковому перемещению позволяют гибко работать в узком пространстве. Система автоматического регулирования полной мощности с тремя насосами регулирует рабочую мощность по мере необходимости и всегда эффективна и энергосберегающая. Характеристики гибкости, такие как телескопическое шасси, складной бульдозерный отвал и встроенные рабочие трубопроводы, помогут вам эффективно выполнять работу.



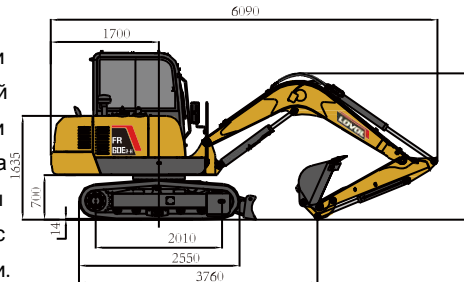
Модель	Единица измерения	Спецификация
Двигатель	/	YANMAR 3TNV70-PFN
Номинальная мощность	(kW/rpm)	11.5/2400
Тип трансмиссии	/	NACHI
Количество скоростей	(mm)	2310
Стандартное усилие отрыва	(mm)	230
Вместимость ковша	(m³)	0.04
Рабочий вес	(kg)	1810



2

FR60E₂

Рациональное распределение выходной мощности основного насоса и рабочей нагрузки обеспечивает наименьший расход масла. С супер силой копания вся машина автоматически регулирует выходное давление при встрече с большим сопротивлением, чтобы достичь идеального эффекта копания. Усиленные конструкции и новые износостойкие материалы используются для повышения надежности машины, что позволяет ей с легкостью справляться с задачами различных жестких условий эксплуатации. Усовершенствование и оптимизация связанных с кабиной элементов изнутри и снаружи обеспечивают более легкое управление и повышают безопасность и комфорт.



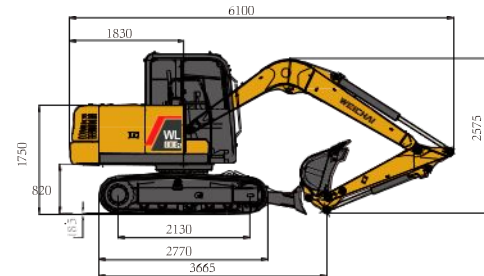
Модель	Единица измерения	Спецификация
Двигатель	/	YANMAR 4TNV94L
Номинальная мощность	(kW/rpm)	36.2/2100
Тип трансмиссии	/	HAWE
Количество скоростей	(mm)	3660
Стандартное усилие отрыва	(mm)	400
Вместимость ковша	(m ³)	0.23
Рабочий вес	(kg)	5730



WR80E

WR80E

- 2**
- Используйте электронный главный насос, выходная мощность регулируется разумно в зависимости от качания загрузки. Топливная экономичность повышается примерно на 37%. Новый дизайн интерьера кабины, который является более комфортным и удобным для оператора. Оптимальный ковш, который имеет меньшее сопротивление и большую силу отрыва. Новый ультратонкий экран дисплея может отображать больше информации о машине.

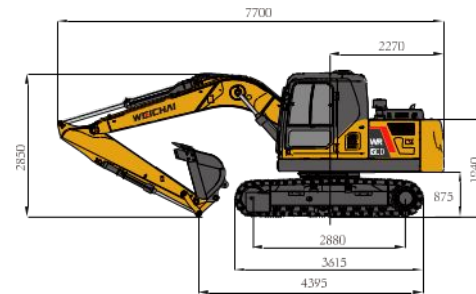


Модель	Единица измерения	Спецификация
Двигатель	/	YANMAR 4TNV98
Номинальная мощность	(kW/rpm)	44.4/2100
Тип трансмиссии	/	HAWE
Количество скоростей	(mm)	4050
Стандартное усилие отрыва	(mm)	450
Вместимость ковша	(m³)	0.3
Рабочий вес	(kg)	7800



WR150D

- Двигатель ISUZU обеспечивает отличные показатели как по крутящему моменту, так и по расходу масла. Положение центра тяжести машины научно проанализировано и оптимизировано, чтобы сделать машину более стабильной. Оригинальные основные компоненты закладывают надежную основу для машины. Это универсальное оборудование, которое может широко использоваться для выемки фундамента, уплотнения земли, транспортировки материалов и других целей. Это машина, которая может широко использоваться при рытье фундамента, очистке земли, перемещении материалов и так далее.



Модель	Единица измерения	Спецификация
Двигатель	/	ISUZU BB-4BG1TRP
Номинальная мощность	(kW/rpm)	72.7/2200
Тип трансмиссии	(L/min)	Kawasaki
Количество скоростей	(mm)	5435
Стандартное усилие отрыва	(mm)	500
Вместимость ковша	(m³)	0.53
Рабочий вес	(kg)	13850

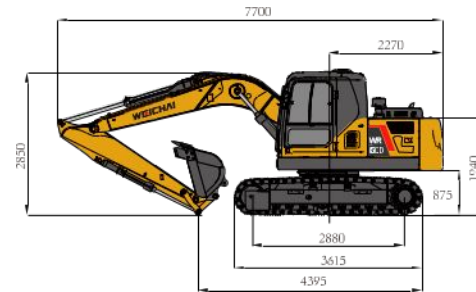




WR150E2

WR150E

Основные компоненты, такие как двигатель, насос, клапан, контроллер двигателя, используются премиальными брендами, чтобы сделать машину более надежной. Оптимизированный расход главного клапана делает комбинированное действие более скоординированным. Положение центра тяжести машины научно проанализировано и оптимизировано, чтобы сделать оборудование более стабильным. Приспособьте длинный рычаг управления, который больше соответствует эргономичному дизайну, что делает работу более комфортной.



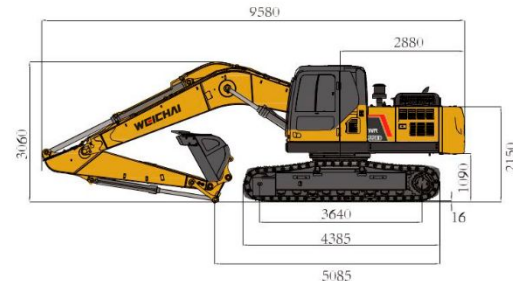
Модель	Единица измерения	Спецификация
Двигатель	/	CUMMINS QSF3.8
Номинальная мощность	(kW/rpm)	86/2200
Тип трансмиссии	(L/min)	Kawasaki
Количество скоростей	(mm)	5425
Стандартное усилие отрыва	(mm)	500
Вместимость ковша	(m³)	0.58
Рабочий вес	(kg)	13850



WR220D

WR220D

Гидравлическая система адаптирует ведущую в отрасли автоматическую адаптивную технологию, поток автоматически подбирается в зависимости от различных применений, что может повысить эффективность работы. Соответствие производительности оптимизировано, эффективность работы машины повышается на 10%. Используйте оригинальные гидравлические компоненты Kawasaki, они достойны доверия по качеству и производительности. Эргономичный дизайн делает вождение и контроль естественными и комфортными.



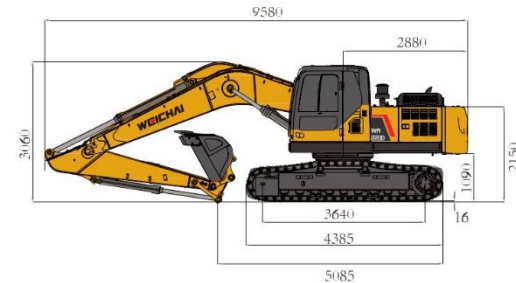
Модель	Единица измерения	Спецификация
Engine	/	ISUZU AA-6BG1TRP
Rated power	(kW/rpm)	113.2/2100
Main pump	/	Kawasaki
Max. digging depth	(mm)	6510
Track shoe width	(mm)	600
Standard bucket capacity	(m³)	0.92
Operating weight	(kg)	21800



WR220D2

WR220D

Гидравлическая ² система адаптирует ведущую в отрасли автоматическую адаптивную технологию, поток автоматически подбирается в зависимости от различных применений, что может повысить эффективность работы. Соответствие производительности оптимизировано, эффективность работы машины повышается на 10%. Используйте оригинальные гидравлические компоненты, они достойны доверия по качеству и производительности. Эргономичный дизайн делает вождение и контроль естественными и комфортными.



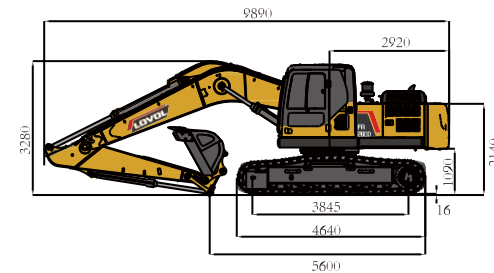
Модель	Единица измерения	Спецификация
Двигатель	/	CUMMINS 6BTAA5_9-C150
Номинальная мощность	(kW/rpm)	112kW/1950rpm
Тип трансмиссии	/	Doosan
Количество скоростей	(mm)	6510
Стандартное усилие отрыва	(mm)	600
Вместимость ковша	(m³)	0.96
Рабочий вес	(kg)	21800



FR260

FR260

Оригинальный двигатель ISUZU используется для обеспечения превосходного качества. Используйте надежные и квалифицированные японские гидравлические компоненты. Благодаря множеству вариантов рабочей модели можно легко выполнять различные задачи. Превосходные функции диагностики неисправностей значительно сокращают время простоя оборудования, позволяя эффективно гарантировать рабочее время.



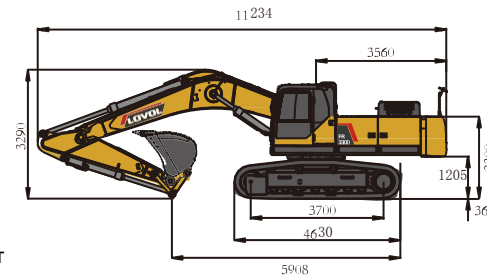
Модель	Единица измерения	Спецификация
Двигатель	/	ISUZU CC-6BG1TRP
Номинальная мощность	(kW/rpm)	128.5/2100
Тип трансмиссии	/	Kawasaki
Количество скоростей	(mm)	6845
Стандартное усилие отрыва	(mm)	600
Вместимость ковша	(m³)	1.2
Рабочий вес	(kg)	25050



FR330

FR330

- Д**вигатель, гидравлические компоненты, поворотное устройство и исполнительные компоненты разумно подобраны и интегрированы. Усовершенствованное рабочее устройство не только увеличивает прочность на 20%, но и продлевает средний срок службы элементов конструкции до 50%. Точный контроль и стабильное управление обеспечивают исключительный опыт. Сверхдлинный цикл технического обслуживания повышает



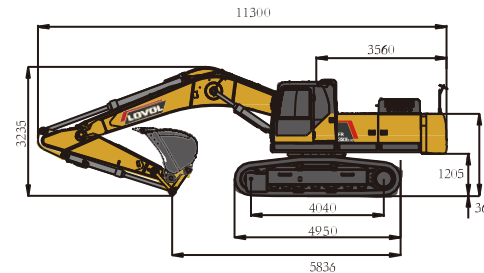
Модель	Единица измерения	Спецификация
Двигатель	/	ISUZU AA-6HK1XQP
Номинальная мощность	(kW/rpm)	190.5/2000
Тип трансмиссии	/	Kawasaki
Количество скоростей	(mm)	7330
Стандартное усилие отрыва	(mm)	600
Вместимость ковша	(m³)	1.5
Рабочий вес	(kg)	33600



FR350

FR350E2- HD

• Ключевые компоненты используются известными брендами, такими как двигатель ISUZU, главный насос Kawasaki, главный клапан и роторный двигатель, которые обладают высокой надежностью и отличной производительностью. Надежное шасси, специально разработанное для горнодобывающей промышленности, точки нагрузки были увеличены, чтобы продлить срок службы всей машины. Усиленные рабочие устройства с каменным ковшом объемом 1,65 м³ могут обеспечить сильное усилие копания в сложных условиях.



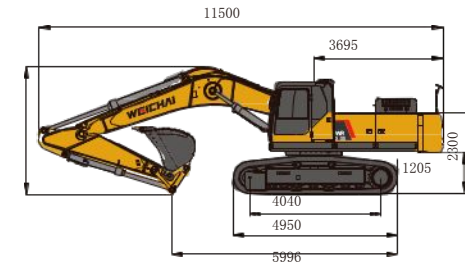
Модель	Единица измерения	Спецификация
Двигатель	/	ISUZU 6HK1XKSC
Номинальная мощность	(kW/rpm)	212/2000
Тип трансмиссии	/	Kawasaki
Количество скоростей	(mm)	7357
Стандартное усилие отрыва	(mm)	600
Вместимость ковша	(m ³)	1.65
Рабочий вес	(kg)	35800



WR360

WR360

- Оригинальный двигатель ISUZU II степени выпуска, хорошая топливная адаптивность, простота обслуживания и ремонта. Технология положительного регулирования расхода с электрическим управлением отличает оборудование от обычной гидравлической системы по быстрдействию и чувствительности отклика. Именно использование технологии гидравлического моделирования с плавной схемой проектирования и чувствительным к низким температурам буферным клапаном повышает гибкость работы машины. Такой мощный экскаватор состоит из прочного и долговечного шасси, высокопрочного рабочего оборудования, а также 4 колес и одной ленты, специально предназначенных для использования в горных работах.



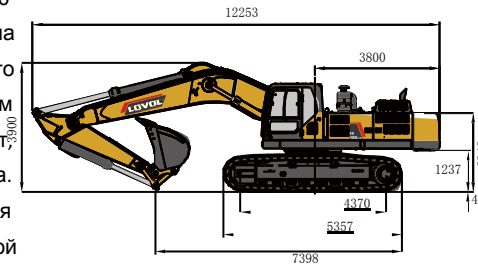
Модель	Единица измерения	Спецификация
Двигатель	/	ISUZU AA-6HK1XQP
Номинальная мощность	(kW/rpm)	190.5/2000
Тип трансмиссии	/	Kawasaki
Количество скоростей	(mm)	6905
Стандартное усилие отрыва	(mm)	600
Вместимость ковша	(m³)	1.7
Рабочий вес	(kg)	35800



FR480

FR480E2- HD

- Он оснащен двигателем CUMMINS, который обеспечивает высокую мощность и ресурс в течение времени. Оригинальная независимая система контура охлаждения рабочего масла LOVOL гарантирует, что гидравлическая система всей машины всегда работает в стабильном состоянии. Сверхпрочная конструкция, подходящая для горных работ, позволяет оборудованию справляться со сложными условиями труда. Специально разработанная технология слияния двух насосов для условий дробления обладает большей силой дробления и более высокой эффективностью среди машин того же типа.



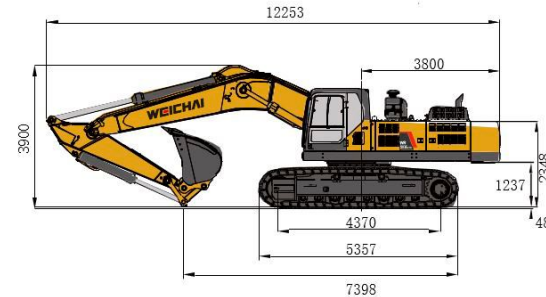
Модель	Единица измерения	Спецификация
Двигатель	/	CUMMINS QSM11
Номинальная мощность	(kW/rpm)	298/2000
Тип трансмиссии	/	Kawasaki
Количество скоростей	(mm)	7282
Стандартное усилие отрыва	(mm)	600
Вместимость ковша	(m³)	2.3
Рабочий вес	(kg)	47500



WR51

WR510E2-H

- Примите усиленное шасси с улучшенным приводным роликом, гусеничным роликом, направляющим роликом, несущим роликом и гусеничным двигателем, которые могут составлять надежные рамы для машин. Стандартно оснащенный ковшем для сбора породы объемом 2,5 м³, различные устройства также приемлемы для удовлетворения различных потребностей клиентов. Специализированный дизайн в соответствии с применением дробления. Если он оснащен различным навесным оборудованием, оператор может выбрать соответствующие шаблоны на экране, например, “модель ковша, модель молотка, модель рыхлителя и т.д.”, чтобы они идеально соответствовали рабочим приложениям.



Модель	Единица измерения	Спецификация
Двигатель	/	CUMMINS QSM11
Номинальная мощность	(kW/rpm)	298/2000
Тип трансмиссии	/	Kawasaki
Количество скоростей	(mm)	7282
Стандартное усилие отрыва	(mm)	600
Вместимость ковша	(m ³)	2.5
Рабочий вес	(kg)	49000

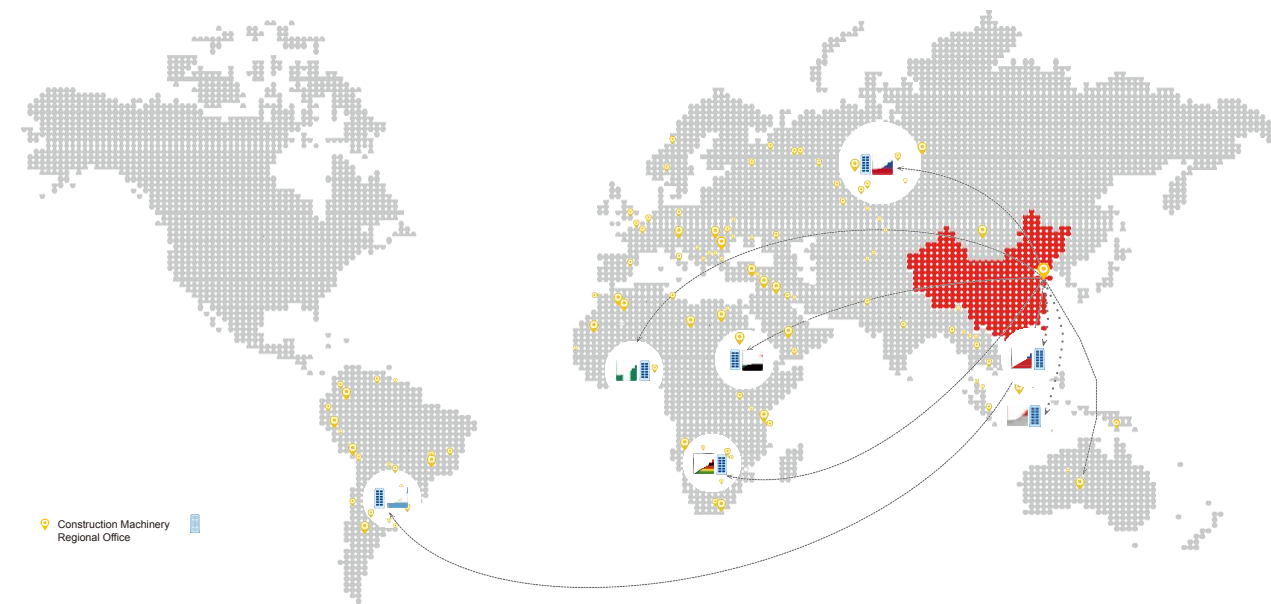


LOVOL СЕРВИС

LOVOL проникает глубоко на рынок, постоянно понимая потребности глобальных пользователей, придерживаясь концепции обслуживания "LOVOL всегда с вами", предоставляя клиентам "более быстрое, надежное и удовлетворяющее" качественное обслуживание и гарантируя, что продукты приносят максимальную прибыль клиентам.

LOVOL Heavy Industry располагает более чем 1600 независимыми сервисными машинами и более чем 2400 полевыми инженерами.

Поставка запасных частей полностью охватывает все виды транспортировки, предоставляя клиентам по всему миру круглосуточную сервисную поддержку, гарантируя, что продукция приносит максимальную прибыль клиентам.





Проверка подлинности



Добыча алюминия в Чили
Колесные погрузчики
используются для
погрузки алюминия.



Проект автомагистрали в
Мексике Для земляных
работ используются
колесные погрузчики и
экскаваторы.



Добыча угля в России
Колесные погрузчики
используются для
погрузки, штабелирования
и транспортировки.



Проект жилого здания в
Бахрейне Колесные
погрузчики и экскаваторы
используются для
выравнивания земли.



Строительство порта на русском языке Колесные погрузчики используются для транспортировки и погрузки угля.



Добыча золота в Монголии Колесные погрузчики используются для добычи и транспортировки золота.



