



Бизнес-центр «Danilov Plaza»
Москва, Новоданиловская набережная, дом 6

РАСПОЛОЖЕНИЕ ОБЪЕКТА



- Новоданиловская набережная является продолжением Павелецкого делового района – одного из самых развитых бизнес – направлений Москвы, насчитывающего десятки современных офисных центров и привлекающего крупнейших российских и международных собственников и арендаторов.
- Удобное расположение на первой линии Новоданиловской набережной, в непосредственной близости от Третьего транспортного кольца, Варшавского шоссе и станции метро «Тульская».
- ТТК – 650 м
- Варшавское шоссе – 350 м
- Садовое кольцо – 3,6 км
- Ленинский проспект – 3,8 км

ОПИСАНИЕ ОБЪЕКТА

О комплексе

Бизнес-центр класса «В+» в составе офисно-гостиничного комплекса «Danilov Plaza» расположен на Новоданиловской набережной в ЮАО Москвы, в пешеходной доступности от станции метро «Тульская». Комплекс представляет собой два корпуса общей площадью 39 385 кв. м с оригинальной архитектурой и удобными планировками этажей.

Благодаря удачному расположению на набережной, из окон обоих корпусов открывается вид на Москва-реку. Архитектурное решение комплекса «Danilov Plaza» разработано известным бюро SPEECH Чобан&Кузнецов.

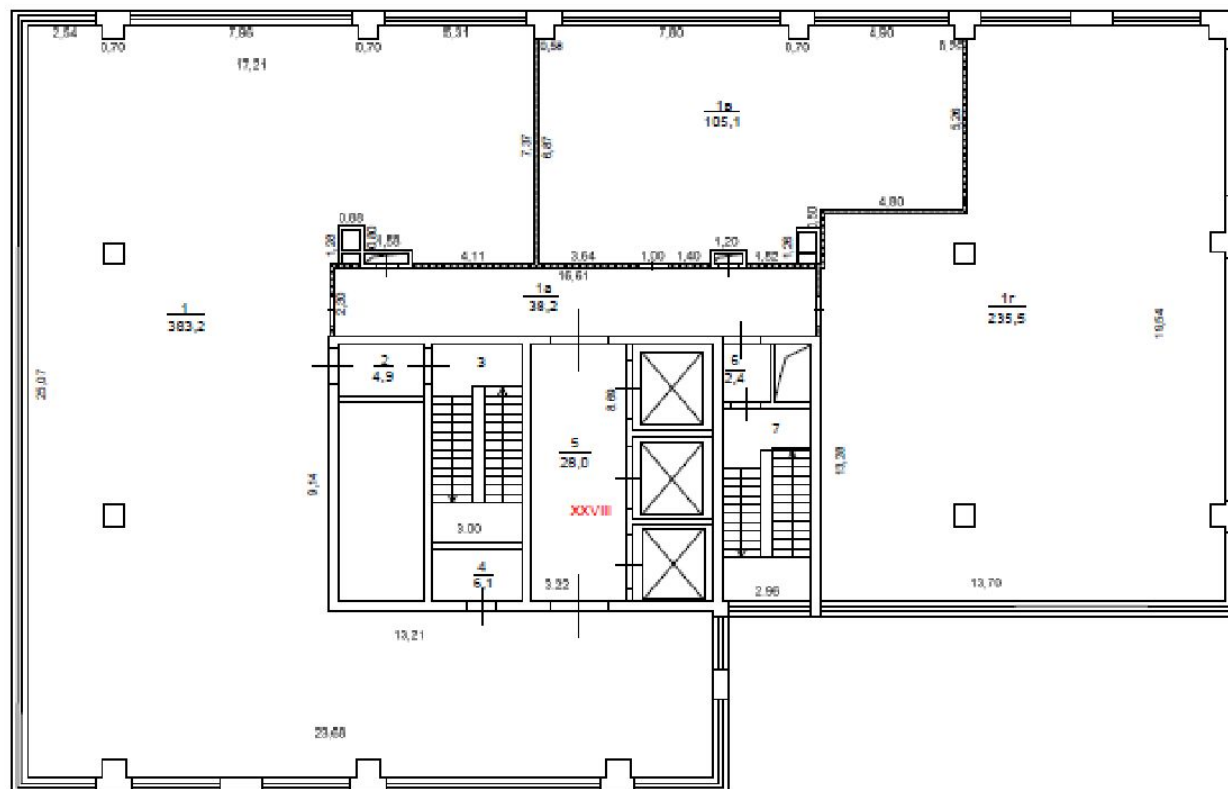
На первом этаже бизнес-центра расположена зона ресепшн, кафе для сотрудников офисов и их посетителей, технические помещения и обширная автостоянка.

Эффективные планировки этажей, удобное местоположение и архитектурные решения делают бизнес-центр «Danilov Plaza» одним из наиболее оптимальных предложений офисных площадей в востребованном Новоданиловском деловом кластере, где расположены такие бизнес-центры, как «Даниловский форт» и др.



ПЛАН 2 ЭТАЖА

площадь 115,6 кв.м.



КОММЕРЧЕСКИЕ УСЛОВИЯ

Описание передаваемых помещений	<p>Площадь: 2 этаж – 105,1 кв.м. К площади блока применяется коридорный коэффициент (пропорционально площадь блока к площади мест общего пользования).</p>
Ставка аренды	<p>Помещения передаются в состоянии Shell & Core «без отделки» Ставка арендной платы – 14 000 рублей за 1 кв. метр в год. НДС не облагается (УСН) Отдельно - операционные расходы, договор заключается напрямую с Управляющей Компанией, стоимость 2500 рублей за 1 кв.м. в год, включая НДС.</p>
Операционные расходы	<p>Состав операционных расходов:</p> <ul style="list-style-type: none">- Эксплуатация кровель, наружного остекления и фасадов Здания;- Техническое обслуживание (ТО) системы электроснабжения и автоматики до границ помещений аренды;- ТО системы канализации и дренажа до границ помещений аренды;- ТО системы холодного и горячего водоснабжения до границ помещений аренды;- ТО системы центрального отопления;- ТО системы вентиляции и кондиционирования до границ помещений аренды;- ТО систем пожарной автоматики и оповещения о пожаре до границ помещений аренды;- ТО систем пожаротушения до границ помещений аренды;- ТО систем охранной сигнализации до границ помещений аренды;- ТО системы контроля доступа;- Уборка наружной территории и площадей общего пользования;- Круглосуточная охрана периметра здания и площадей общего пользования;- Организация службы ресепшн
Подлежит дополнительной оплате	<ul style="list-style-type: none">- Телефония, интернет- электроэнергия и водоснабжение – по показаниям счетчика; отопление – пропорционально площади.
<u>Договор аренды</u>	Долгосрочный на 3-5 лет
Индексация арендной ставки	Ежегодно – ИПЦ
<u>Условия оплаты</u>	Депозит в размере одного месяца аренды и авансовый платеж за первый месяц аренды .
Арендные каникулы	С Даты доступа – 3 месяца.