



# Интегрированный урок

Тема «Математика и  
экология»

# Устная работа.

- Выполнить действия:
- 1)  $4 - 0,75$
- 2)  $8,5 - 4$
- 3)  $0,2 * 6$
- 4)  $13,2 : 2$
- 5)  $5,7 - 3$
- 6)  $0,84 * 10$
- 7)  $0,6 : 2$
- 8)  $2,8 + 2,2$



«ЭКОС»-ДОМ , «ЛОГОС»-наука

# ЭКОЛОГИЯ



# Задача о Большой сосне:

- Высота Большой сосны 27м и ей 150 лет . На сколько примерно сантиметров прибавляет сосна за год в росте ?

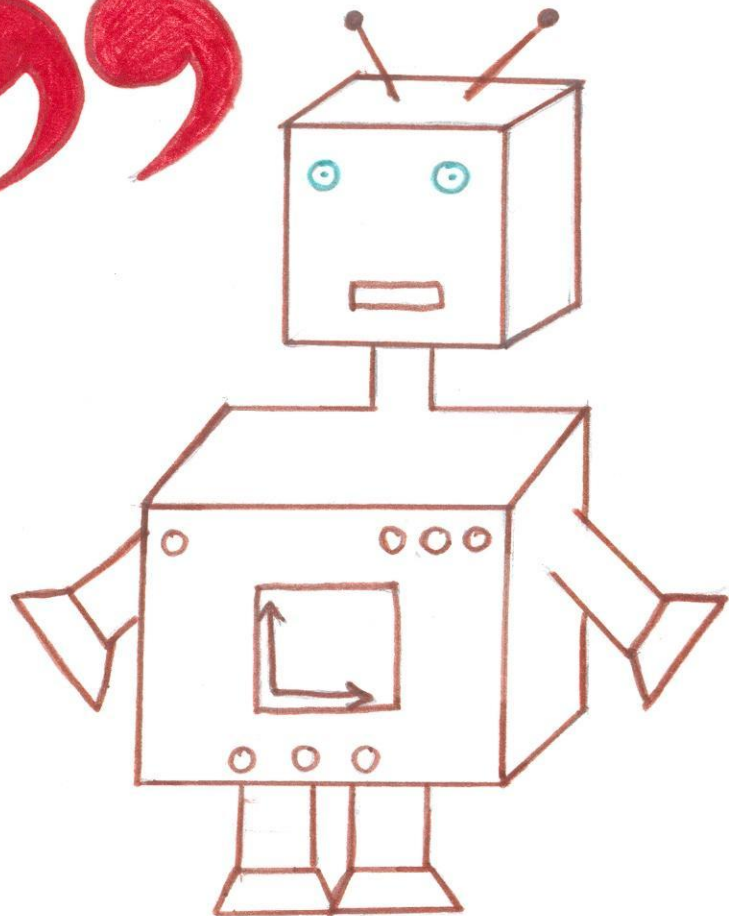
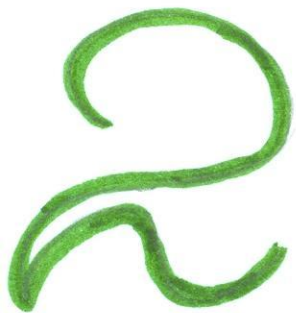
# Задача (на повторение).

- Каждую весну из питомника в лесные деланки высаживают 228 тысяч сосен . Из них выживает  $\frac{3}{4}$  часть . Сколько сосен вырастут и будут радовать наш глаз ?



# Ребус

- Разгадав ребус, мы приступим к следующей страничке нашего урока.







Ребята, какие дроби мы изучали ?

# ДРОБИ:

- Обыкновенные
- Правильные
- Неправильные
- Десятичные



# Задача.

- Две девочки-Маша и Света пошли в лес за ландышами . Площадь подошвы сапожек Маши  $300,742$  кв.см,а у Светы  $300,698$  кв.см. Кто больше погубит цветов?



# Правила поведения в лесу:

- Ходить нужно по тропинке , не топтать растения.
- Цветы охапками не рвать.
- Не шуметь в лесу.
- Не разорять птичьи гнезда.

# Задача на сообразительность:



- Лес подступает к самому селу . И вот молодой петушок залетел на сосну и снес яйцо . Вопрос : в какую сторону покатится яйцо : в сторону леса или села?



# Урок-презентация

Выполнила  
Костычева Е.И.