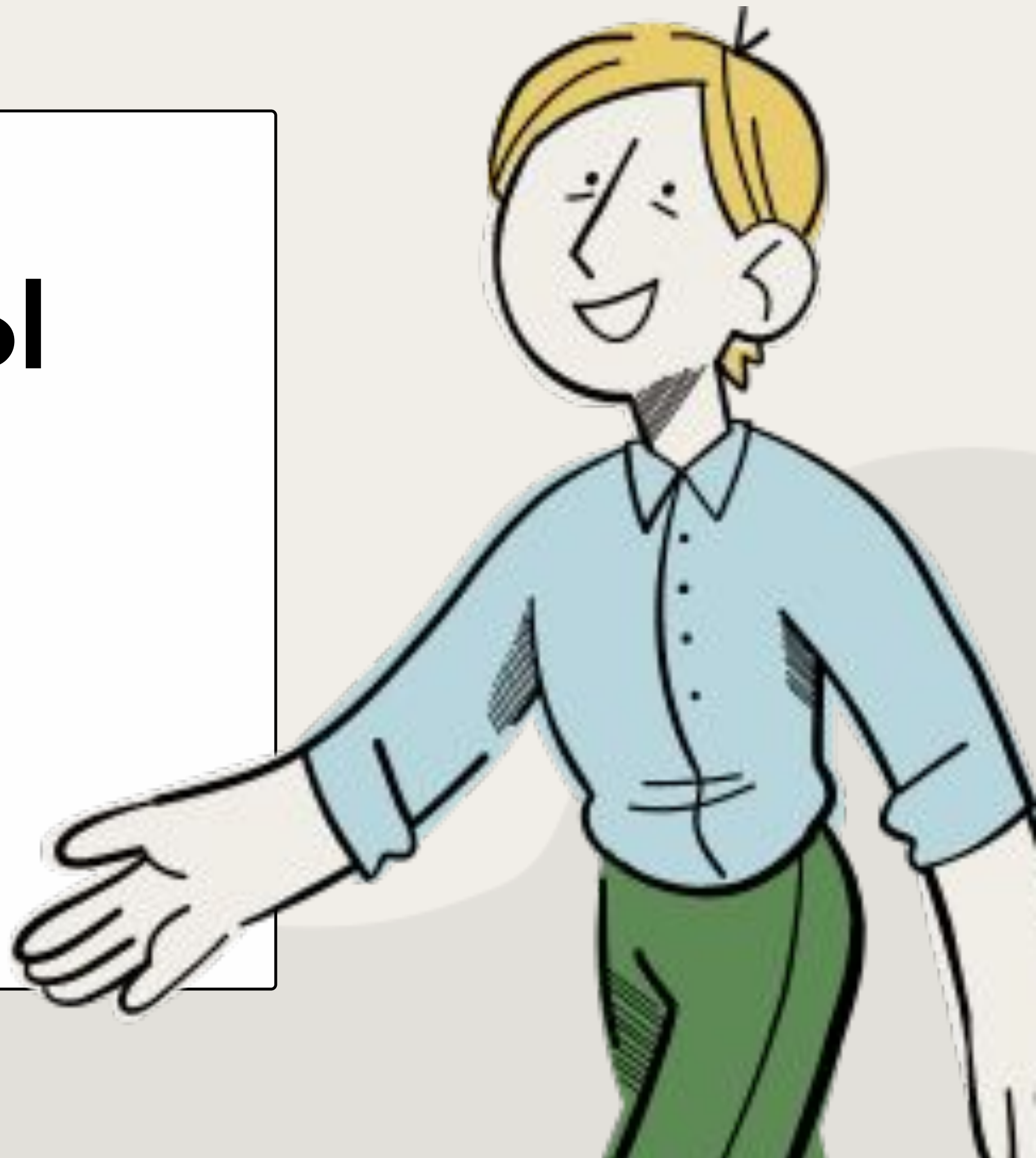


СТИХОТВОРНЫ е размеры



Цели урока:



1. Знакомить с трехсложными размерами стиха.
2. Учить различать двусложные и трехсложные размеры стиха.
3. Совершенствовать умение определять размер стихотворения.
4. Повторить сведения по структуре стихотворения.

Строфа



СТРОФА – это группа стихотворных строк, объединенных содержанием и связанными между собою определенной рифмой, ритмом и интонацией.

Чаще всего встречаются строфы из 4 строк.

Ф. Тютчев

«Зима недаром злится,
Прошла ее пора –
Весна в окно стучится
И гонит со двора».

Рифма



РИФМА – созвучия в конце
стихотворных строк.

Не чует погибели близкой Канут, (А)

Он едет к беде неминучей, (Б)

Кругом соловьи, заливаясь, поют.(А)

Шиповник алеет пахучий...(Б)

А. К. Толстой.

Виды рифмы:

1. Перекрестная АБАБ
2. Кольцевая (или опоясывающая) АББА
3. Парная ААББ

Кольцевая (опоясывающая)

Месяц плывет (А)
И тих и спокоен, (Б)
А юноша-воин (Б)
На битву идет. (А)

М. Ю. Лермонтов

Перекрестная

Не чует погибели близкой Канут, (А)

Он едет к беде неминучей, (Б)

Кругом соловьи, заливаясь, поют, (А)

Шиповник алеет пахучий... (Б)

А. К. Толстой

Парная

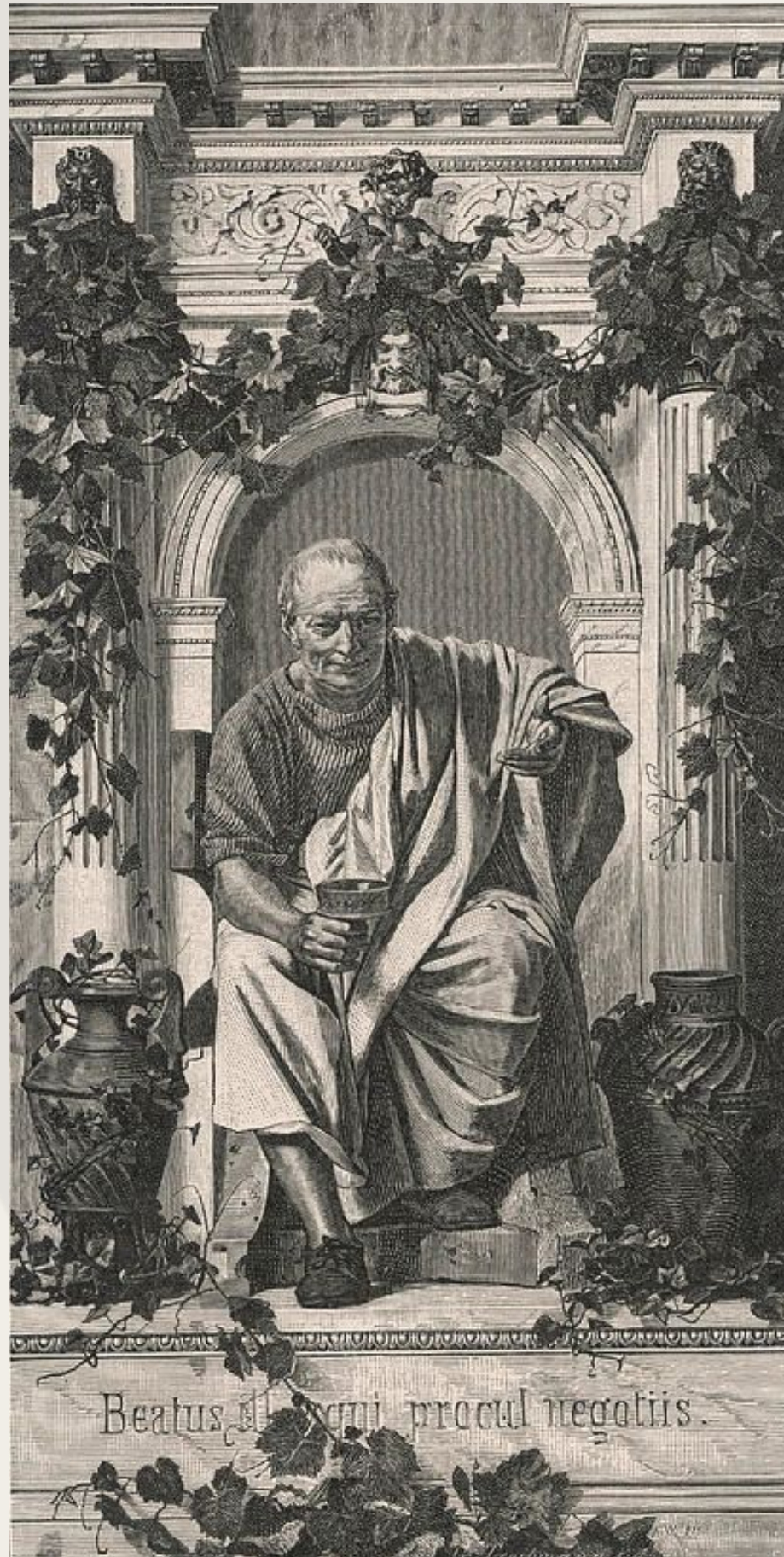
Кто скачет. Кто мчится под хладною
мглой? (А)

Ездок запоздалый, с ним сын молодой. (А)

К отцу, весь издрогнув, малютка приник; (Б)

Обняв, его держит и греет старик. (Б)

Гете



СТОПЫ

Стихотворная речь выделяется своим ритмическим построением и музыкальностью.

Ударные и безударные слоги в стихотворении чередуются. Такая группа слогов в поэзии носит название СТОПЫ.

Двухсложные стопы

Хорей

- ударение падает на ПЕРВЫЙ

слог.

/

— —



Ямб

- ударение падает на ВТОРОЙ

слог.

/

— —



Алгоритм работы



1. Запиши как минимум две строчки из стихотворения.
2. Поставь ударение на всех словах. Помни, на служебные части речи ударение почти никогда не падает.
3. Составь схему, выдели ударный слог.
4. Найди закономерность в постановке ударения.
5. Определи размер стихотворения.

Определи размер стихотворения

Белеет парус одинокий

В тумане моря голубом...

Определи размер стихотворения

Белеет парус одинокий

В тумане моря голубом...

ЯМБ

Определи размер стихотворения

Ветер, ветер, ты могуч,

Ты гоняешь стаи туч...

Определи размер стихотворения

Ветер, ветер, ты могуч,

Ты гоняешь стаи туч...

ХОРЕЙ

Трёхсложные стопы

Дактиль

– ударение на 1 слог

/

— — —



Амфибрахий

– ударение на 2 слог.

/

— — —



Трехсложные стопы

Анапест

– ударение на 3 слог.

— — — /



Дактиль



В переводе означает «ПАЛЕЦ» (строение его стопы напоминает строение пальца, у которого 3 фаланги (косточки) – одна длинная и две короткие).

Амфибрахий



С греческого языка: амфи – «вокруг», «с обеих сторон»
брахос – «краткий».

(ударный слог находится между неударными)

Анапест



Слово греческое, в переводе означает «отраженный», то есть противоположный дактилю. Ударение на последнем слоге.

Определи размер стихотворения

В море царевич купает коня;

Слышит: «Царевич, взгляни на меня!»

Определи размер стихотворения

В море царевич купает коня;

Слышит: «Царевич, взгляни на меня!»

ДАКТИЛЬ

Определи размер стихотворения

Сижу за решеткой в темнице сырой.

Вскормленный в неволе орел молодой...

Определи размер стихотворения

Сижу за решеткой в темнице сырой.

Вскормленный в неволе орел молодой...

АМФИБРАХИЙ

Определи размер стихотворения

Что ты жадно глядишь на дорогу

В стороне от веселых подруг...

Определи размер стихотворения

Что ты жа^адно гляди^ишь на доро^огу

В сторон^е от весел^еых подру^гг...

АНАПЕСТ

Домашнее задание

Подобрать не менее трёх примеров из стихотворений и определить их размеры. Обязательно указать автора стихотворения.

