

The image features a light blue silhouette of a world map in the background. In the foreground, there are two dark silhouettes of people, a man and a woman, looking at a laptop. The man is on the left, and the woman is on the right, leaning over the laptop. The overall scene suggests a global or international context, possibly related to business or education.

НАРОДЫ ЕВРАЗИИ



ЧИСЛЕННОСТЬ НАСЕЛЕНИЯ

Запишите в тетрадь:

В Евразии живёт около 3/4 населения земного шара. Численность населения составляет около 4,9 млрд. человек.

СРАВНИТЕ ЧИСЛЕННОСТЬ ЕВРАЗИИ С ЧИСЛЕННОСТЬЮ НАСЕЛЕНИЯ ДРУГИХ МАТЕРИКОВ.

КАКОЙ ВЫВОД МОЖНО СДЕЛАТЬ В РЕЗУЛЬТАТЕ ТАКОГО СРАВНЕНИЯ?

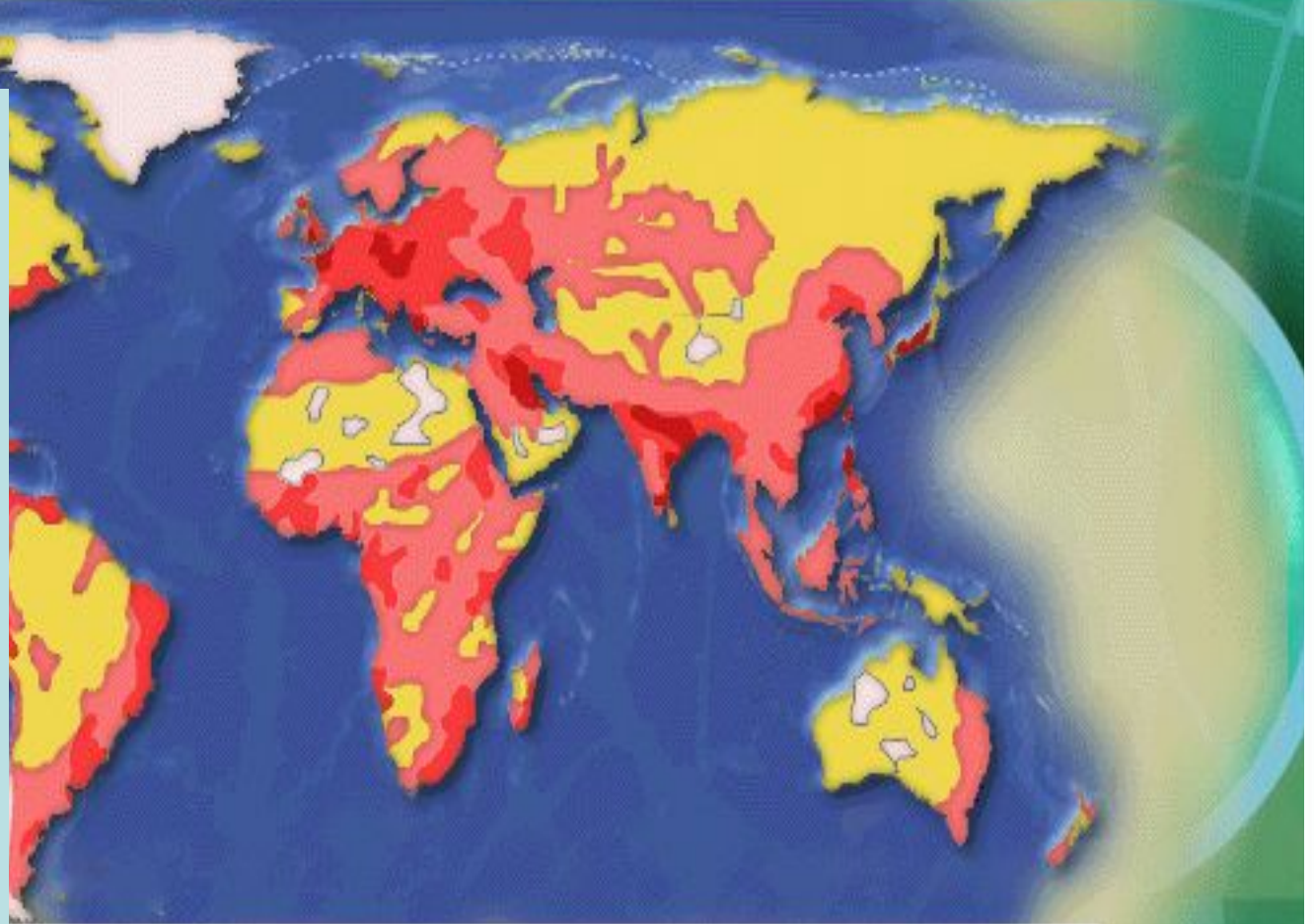
<i>Весь мир</i>	<i>7 млрд.</i>
<i>Евразия</i>	<i>4,9 млрд.</i>
<i>Африка</i>	<i>1 млрд..</i>
<i>Северная Америка</i>	<i>540млн.</i>
<i>Южная Америка</i>	<i>390млн.</i>
<i>Австралия и Океания</i>	<i>29 млн.</i>

Размещение населения

ЗЕМЛЯ – ПЛАНЕТА ЛЮДЕЙ

По карте
«Плотность
населения»
выясните:

- Как размещено население по территории Евразии равномерно или неравномерно?
- Какие районы и почему имеют высокую плотность населения?
- Какие районы заселены слабо и почему?



РАЗМЕЩЕНИЕ НАСЕЛЕНИЯ

- На территории материка население размещено неравномерно.
- В Евразии есть места с самой высокой плотностью населения в мире.
- Одна из причин большой плотности — давность заселения. Люди ещё в далёком прошлом поселились в Восточной и Южной Азии.





РАЗМЕЩЕНИЕ НАСЕЛЕНИЯ

Запишите в тетрадь:

В Западной Европе наиболее заселена прибрежная часть Атлантического океана.





РАЗМЕЩЕНИЕ НАСЕЛЕНИЯ

- В то же время значительная часть материка заселена очень редко.

Запишите в тетрадь:

- Почти безлюдны нагорья Тибета и Гоби в Центральной Азии, пустыни Аравийского полуострова.
- Численность населения в Северной Азии невелика.





РАСОВЫЙ СОСТАВ

Человеческие расы

Евразийская (европеоидная)

Коренное население Европы,
Южной Азии, Северной
Африки

Признаки:

- Светлый и смуглый цвет кожи
- Узкое лицо
- Губы обычно тонкие
- Сильно выступающий нос
- Складка верхнего века
развита слабо
- Мягкие волосы
- Сильно растущие борода и
усы

Экваторная (австрало - негроидная)

Коренное население
Центральной и Южной
Африки, Австралии

Признаки:

- Кожа темная
- Лицо узкое и низкое
- Губы толстые
- Нос широкий
- Широко открытые глаза
карего цвета
- Складка верхнего века
развита слабо
- Курчавые черные волосы
- Борода и усы растут слабо

Монголоидная (азиатско-американская)

Коренное население
Центральной и Восточной
Азии, Индонезии, Сибири

Признаки:

- Кожа с желтоватым
оттенком
- Уплощенное широкое лицо
- Сильно выступающие скулы
- Уплощенный нос
- Глаза узкие раскосые
- Верхнее веко закрыто
кожной складкой
- Жесткие прямые темные
волосы
- Борода и усы растут слабо



ЕВРАЗИЙСКАЯ РАСА





МОНГОЛОИДНАЯ РАСА



(c) Светлана Сидорова sveta-s-photo@yandex.ru
Из серии "Монгольские дети"



www.fbstravel.ru



НАЦИОНАЛЬНЫЙ СОСТАВ

Запишите в тетрадь:

На территории Евразии живут народы, относящиеся к разным языковым семьям и группам.

В Восточной Европе и в Северной Азии живут славянские народы.





НАЦИОНАЛЬНЫЙ СОСТАВ

СЛАВЯНСКИЕ НАРОДЫ





НАЦИОНАЛЬНЫЙ СОСТАВ

- В Западной Европе живут германские и романские народы.
- Для германских народов характерны светлые волосы и светлая кожа.
- Романские народы темноволосы, смуглы.
- Язык романских народов образовался на основе латинского языка.



ФРАНЦУЖЕНКА

ИТАЛЬЯНЕЦ

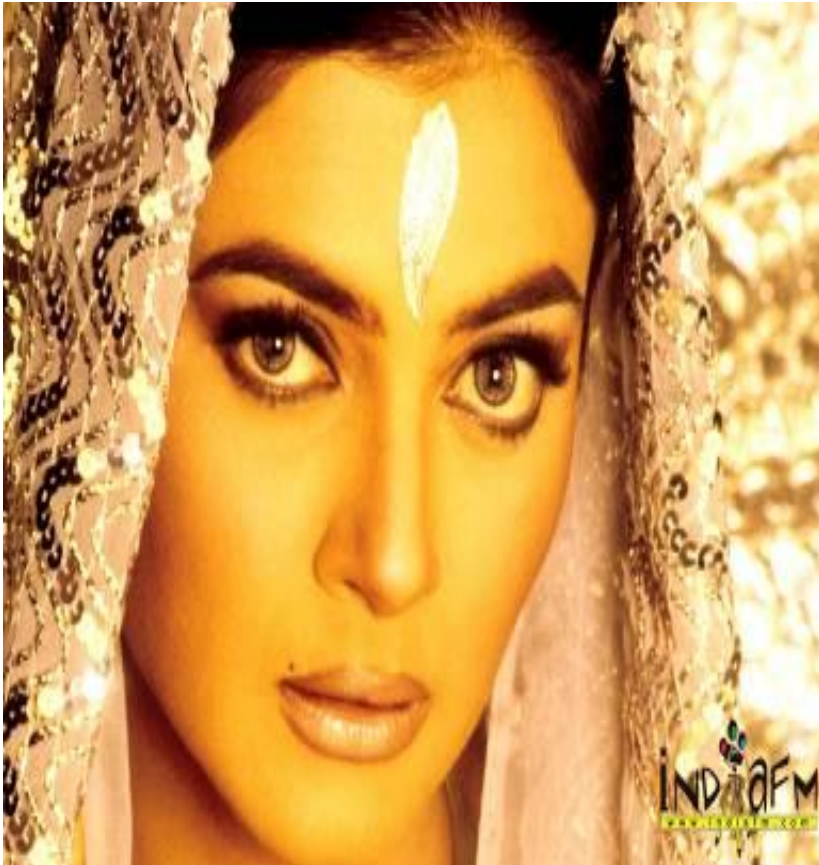
НЕМЕЦ

ИСЛАНДКА



НАЦИОНАЛЬНЫЙ СОСТАВ

- Южную Азию населяют индийские народы.
- Самый многочисленный народ Восточной Азии и мира - китайцы





Религии Евразии

Религия - это вера в реальное существование сверхъестественного

ЗЕМЛЯ - ПЛАНЕТА ЛЮДЕЙ





ДОМАШНЕЕ ЗАДАНИЕ

Найти в Интернете интересную информацию о народах Евразии, к которым относитесь вы.



Цветок толерантности

Толерантность

Прощение

Сотрудничество

Уважение
человеческого
достоинства

Милосердие

Уважение
прав
других

Принятие
другого таким,
какой он есть

Уважение прав
других

Сострадание

