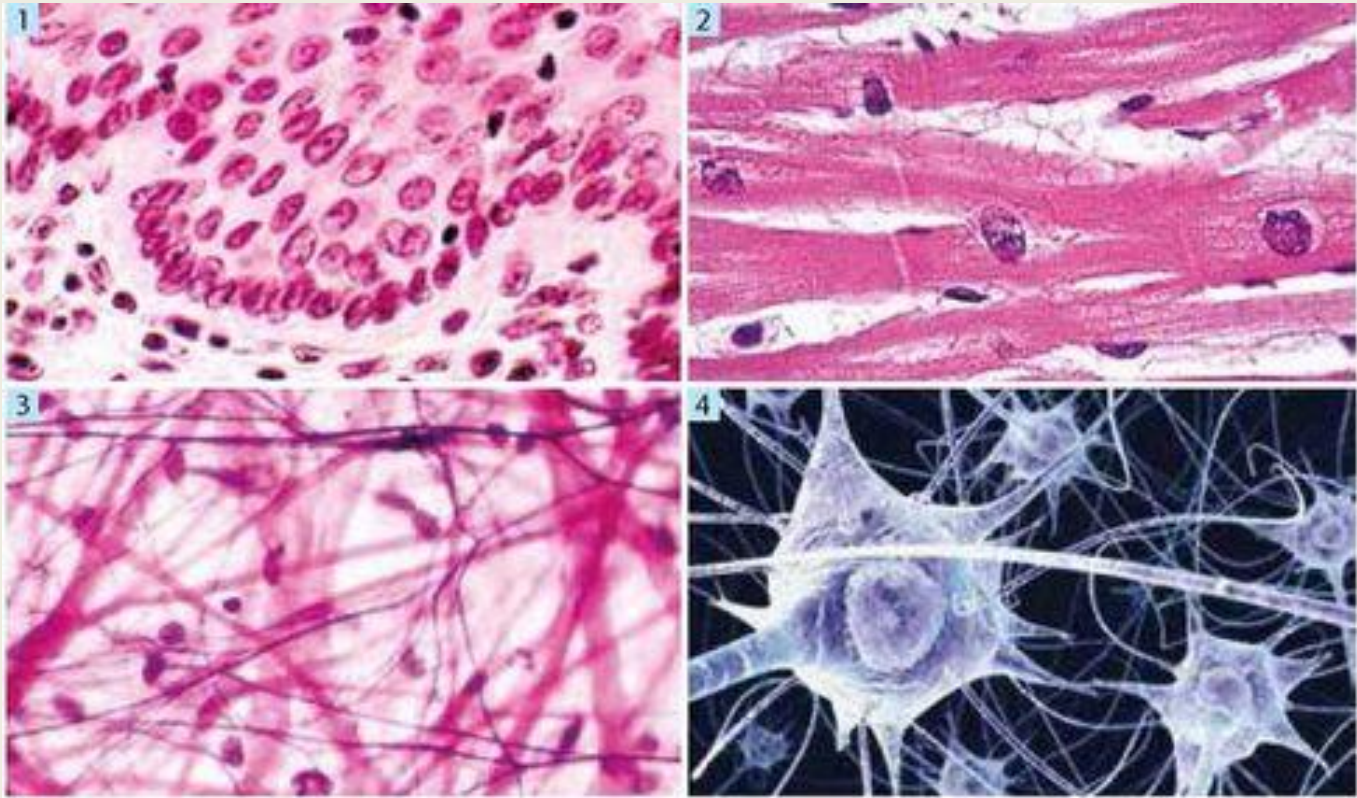


Тема: Будова і функції тканин тварин

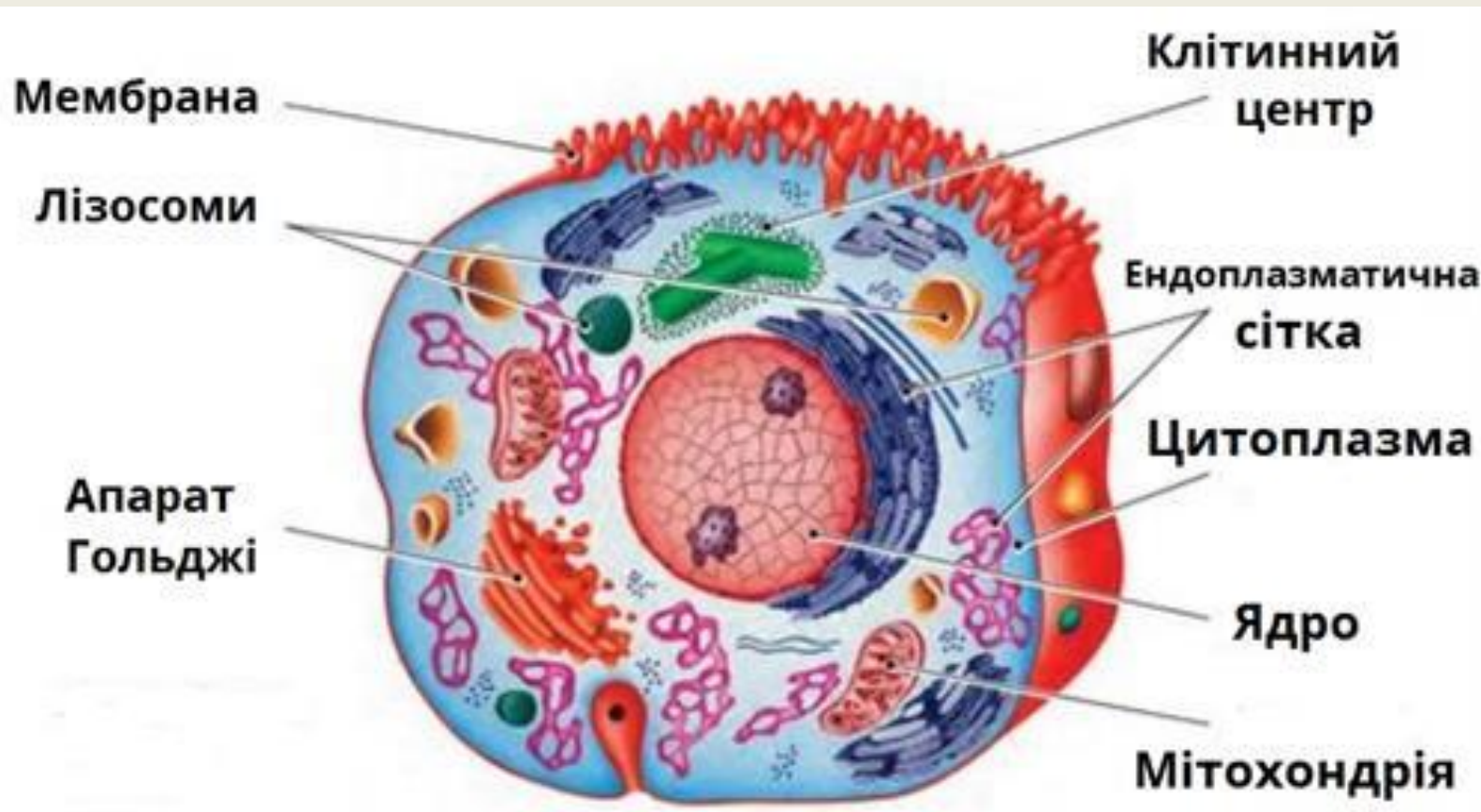


Іл. 10. Тканини організму тварин:
1 – епітеліальна; 2 – м'язова; 3 – сполучна; 4 – нервова

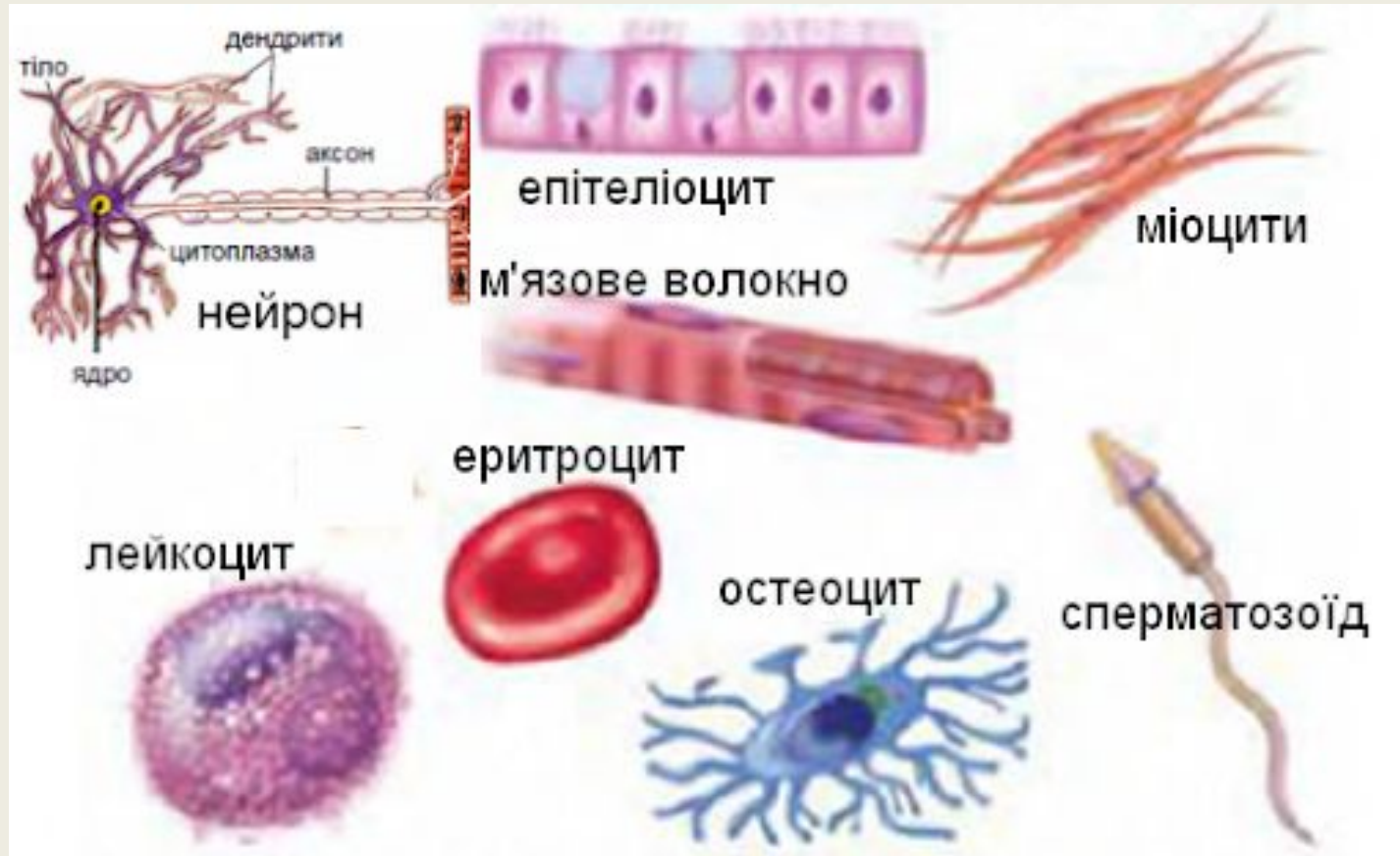
Рівні організації живої природи



Клітинний рівень



Клітинний рівень



Клітини розрізняються
а формою, особливостями будови і функціями

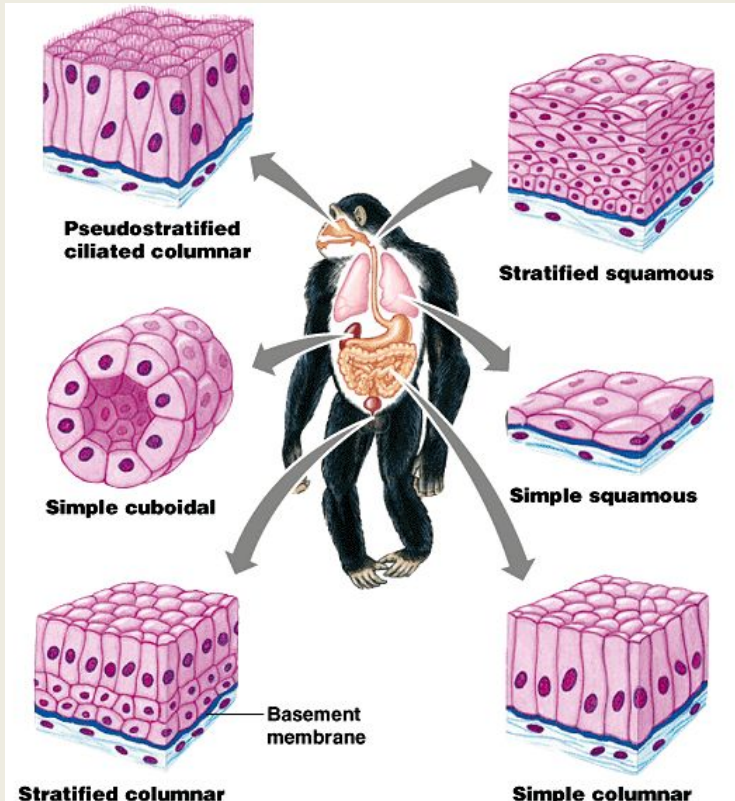
Тканина

– сукупність клітин і міжклітинної речовини, однакових за походженням, будовою і функціями

Типи тканин:

- Епітеліальна
- Сполучна
- М'язова
- Нервова

Епітеліальна тканина



Особливості:

Клітини розташовані в один або декілька шарів

Відсутня міжклітинна речовина

Утворює:

- Покрів тварин: шкіру, волосся, пір'я, луски, хітиновий покрів
- Внутришню поверхню легенів, кішечника, зябер та інших органів

Функції:

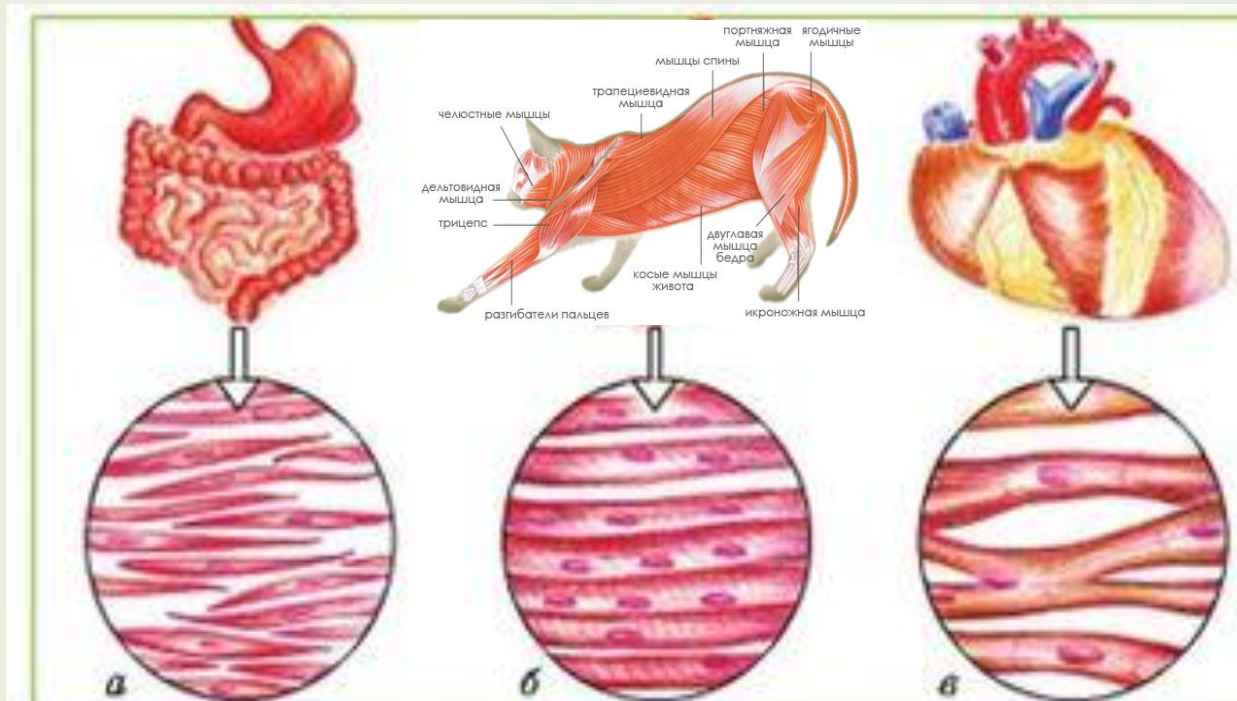
Захист організму

Газообмін

Всмоктування поживних

речовин

М'язова тканина



Гладенька

Посмугована

Міокард

Особливості:

Клітини подовжені,
здатні скорочуватися

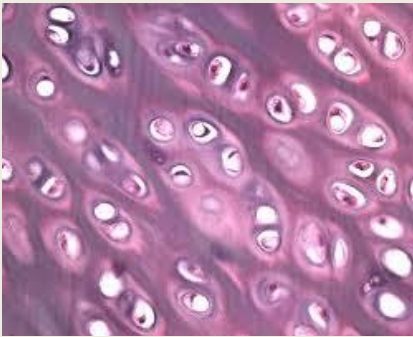
Функції:

Опора і рух

Утворює:

Скелетну мускулатуру і м'язові
стілки внутрішніх органів

Сполучна тканина



Еластична (хрящова)



Тверда (костна)



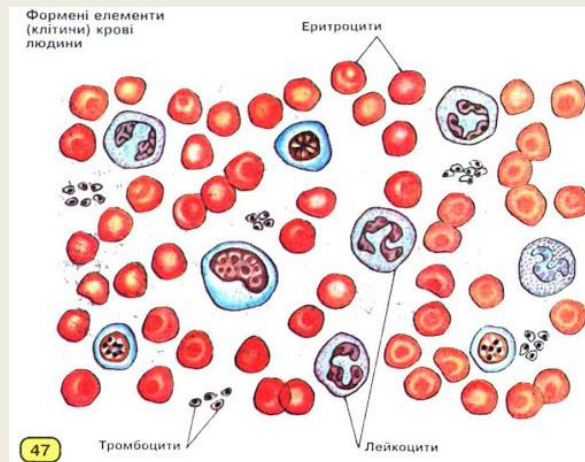
Жирова

Особливості:

Багато міжклітинної речовини.
Вона може бути твердою,
еластичною, рідкою.

Утворює:

Скелет, хрящові органи, внутришні шари шкіри (дерму), підшкіряний жир, кров – внутришнє середовище організму

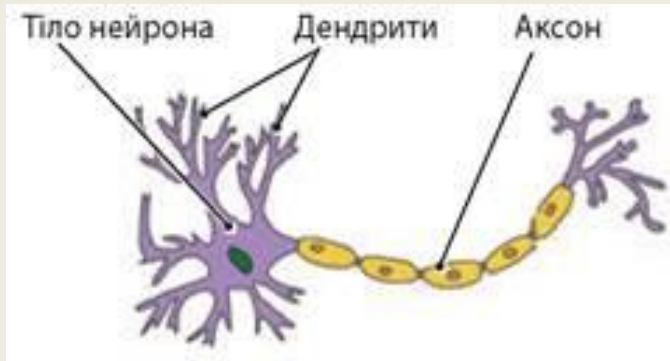


Рідка (кровь)

Функції:

Опора, зв'язок органів,
запасання поживних речовин,
транспорт речовин

Нервова тканина



Особливості:

Клітини- НЕЙРОНИ – мають відростки - (дендрити і аксони)

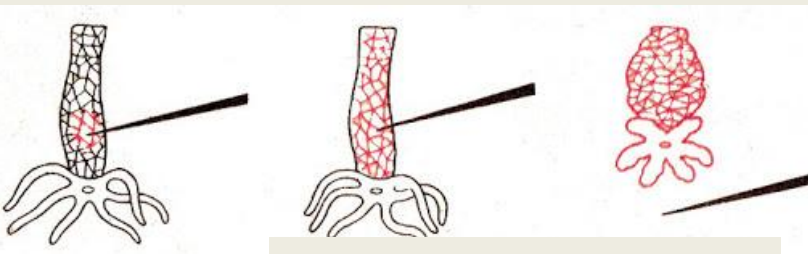


Утворює:

Нервову систему- головний мозок, спинний мозок, нерви, органи чуття

Функції:

Забезпечує взаємозв'язок організму з середовищем, подразливість, рефлекси, поведінку тварин

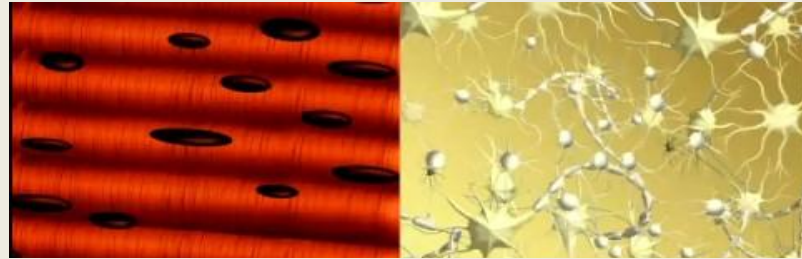


Рефлекс

Знайдіть відповідність органів і тканини , з якої вони побудовані

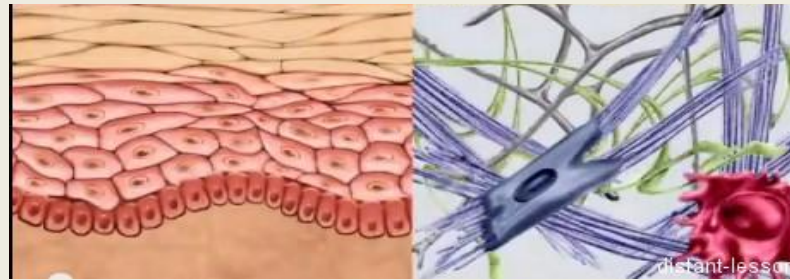


Кровоносна система



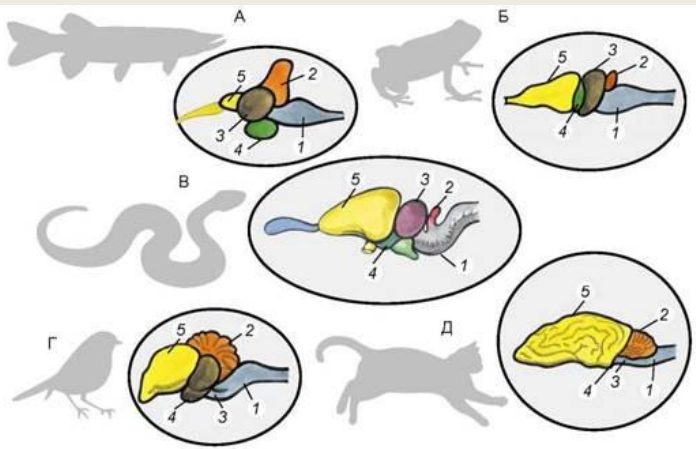
1

2



3

4



Головний мозок



Опорно-рухова система