

Сьогодні  
02.02.2023

# Урок №17



**План дій, інструкція, команда.  
Поняття алгоритму.  
Алгоритми і виконавці**

Сьогодні  
02.02.2023

## Організація класу



*Вчитель*

Любі діти! Добрий день!  
Зичу праці і пісень.

А ще, друзі, всім бажаю  
Сил, натхнення на весь день!

*Учні*

Добрий день! Добрий день!  
Дякуєм за побажання.

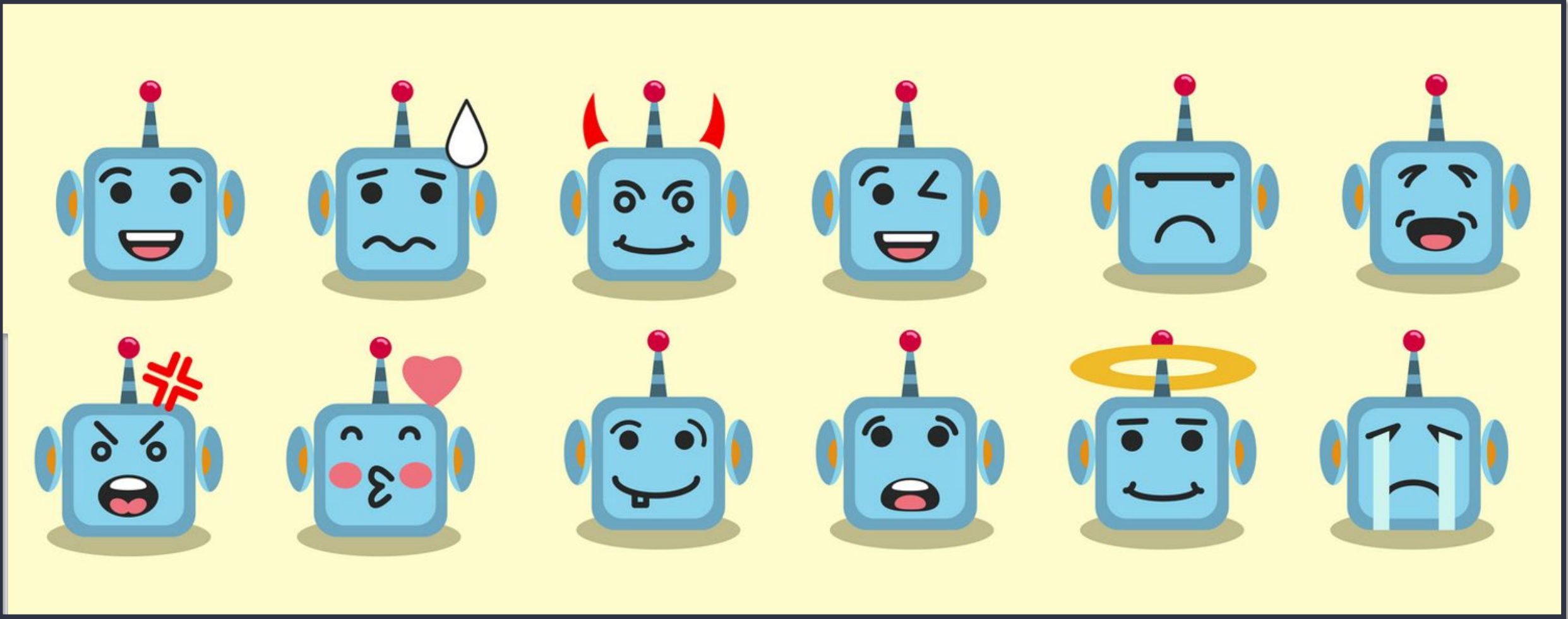
На урок берем з собою  
Знання, вміння, навички й  
старання.

Повторимо правила поведінки та безпеки в комп'ютерному класі



Сьогодні  
02.02.2023

Емоційне налаштування «Емотикон»





- ✓ що таке команда;
- ✓ які речення можуть бути командами;
- ✓ хто такі виконавці;
- ✓ що таке алгоритм та чому важливо, щоб він був правильний.

Сьогодні  
02.02.2023

Неодноразово під час підготовки до виконання домашнього завдання вам доводилось складати **план дій**.



Сьогодні  
02.02.2023

Готуючи футбольну команду до матчу, тренер складає свій **план**  
дій.



Що ж таке  
цей **план**  
дій?

Сьогодні  
02.02.2023

Готуючи футбольну команду до матчу, тренер складає свій **план**  
дій.



**План дій** – це  
порядок дій,  
які необхідно  
виконати для  
досягнення  
мети та  
отримання  
результату.

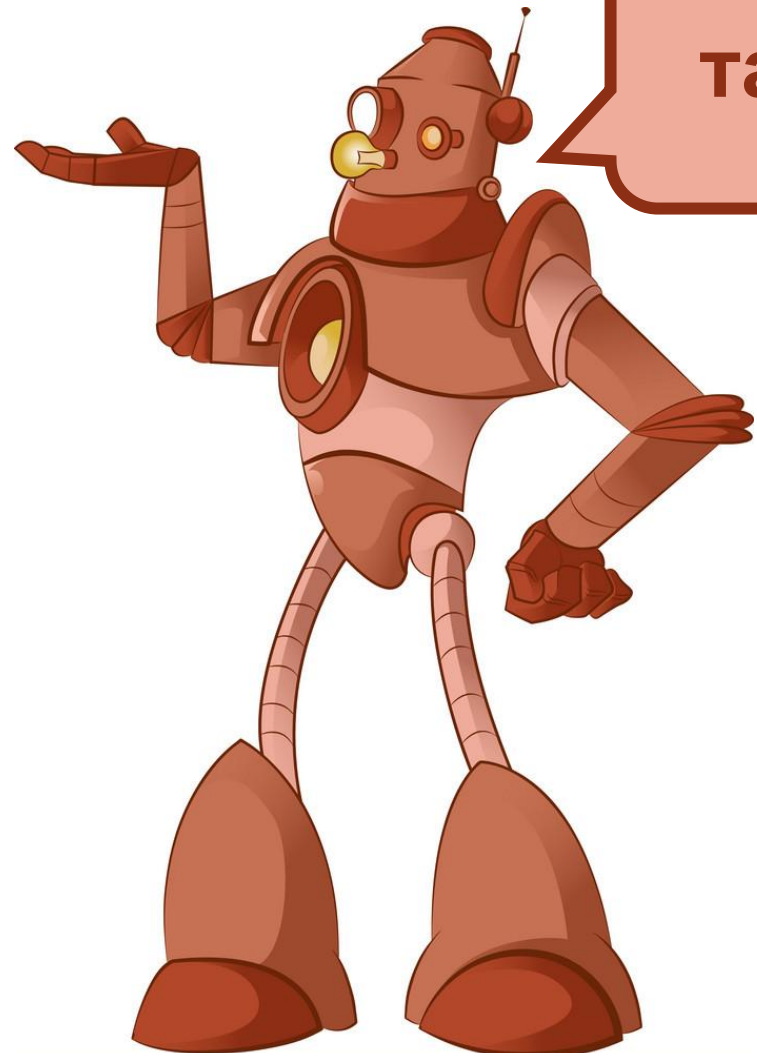


Сьогодні  
02.02.2023

Які плани дій використовуєш ти чи твої рідні?

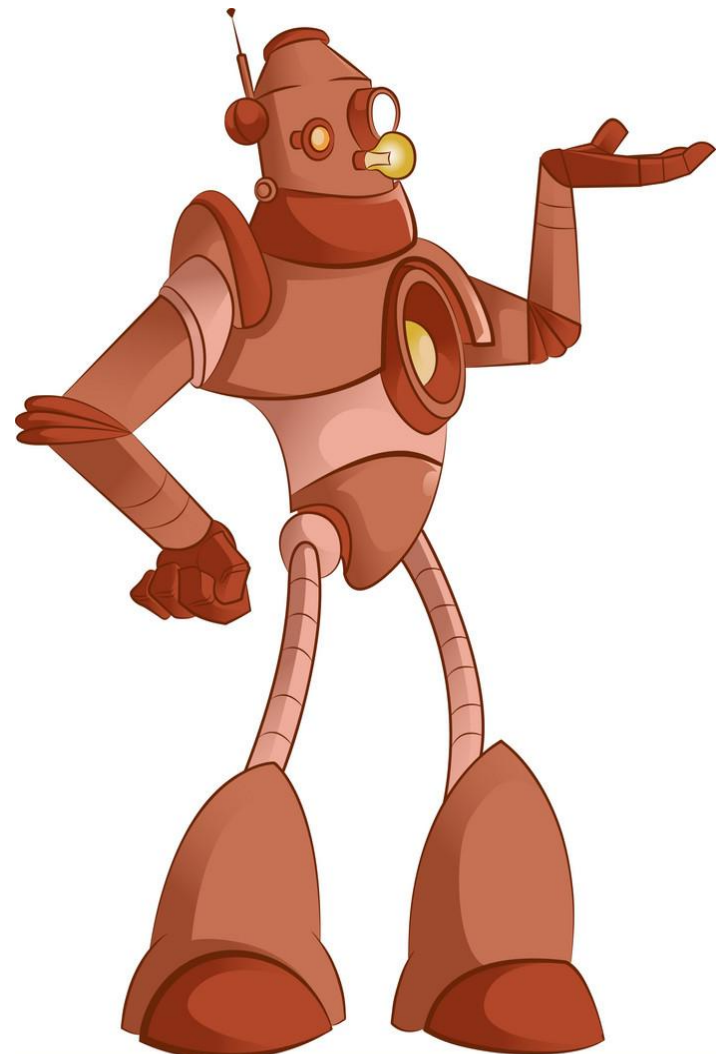


Які плани дій використовуєш ти чи твої рідні?



Що це за план такий? Чи вірний він?

Вкажіть правильну послідовність



Сьогодні  
02.02.2023

Пригадаємо інформацію, котру ми вчили у 2 класі



Сьогодні

02.02.2023

Нещодавно Петрик вирішив навчити Бімика команд



Бімику, ти можеш  
підняти лапу вгору?





Невже ти не можеш  
підняти лапу?







Чому у тебе нічого не виходить? У Сашка Рекс вміє давати лапу!!!



Чому  
Бімик не  
виконує  
команд?

???



**Бімику, ти можеш підняти  
лапу вгору?**

**Розповідн**

**е**

**Питальн**

**е**

**Спонукаль**

**не**

У Сашка Рекс вміє давати лапу!

Розповідн

е

Питальн

е

Спонукаль

не

Які команди  
потрібно  
давати, щоб  
пес почав  
виконувати  
їх?



Сьогодні

02.02.2023

Нещодавно Петрик вирішив навчити Бімика команд

Дай лапу!

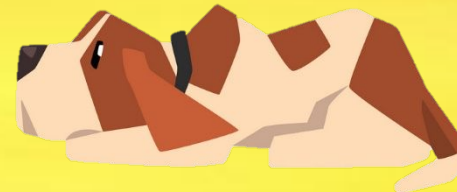


Сьогодні

02.02.2023

Нещодавно Петрик вирішив навчити Бімика команд

Лежати!







Якщо план дій складається зі спонукальних речень, то він є **інструкцією**.

Сьогодні  
02.02.2023

Дай відповіді на запитання (після перегляду мультфільму «Ріпка»)



Чим займався дідусь у городі?

Чи вдалося йому самотужки  
вистягнути ріпку?

Хто йому допоміг?

**Висновок.** Лише командна робота  
здатна подолати великі  
перешкоди.

За допомогою яких речень герої  
кликали на допомогу?

Спробуйте розіграти казку «Ріпка,  
використовуючи команди.

Назвіть героїв, котрі виконували  
команди інших.

**Виконавець** – це той, хто  
виконує команди.



Сьогодні  
02.02.2023

Виконавці бувають різні



1. Знайди капці.
2. Візьми капці.
3. Принеси до мене капці.
4. Поклади капці.



Послідовність команд, що дає змогу розв'язати певну задачу, називається **алгоритмом**.

1. Знайди капці.
2. Візьми капці.
3. Принеси до мене капці.
4. Поклади капці.



1. Візьмемо вазон.
2. Насиплемо пів вазона ґрунту.
3. Поставимо у вазон пагін квітки.
4. Досиплемо ґрунту.
5. Поллємо квітку.





1. Візьмемо катушку ниток.
2. Відріжемо нитку потрібної довжини.
3. Візьмемо голку.
4. Затягнемо голку в нитку.
5. Зав'яжемо вузлик на кінці нитки.
6. Візьмемо одяг.
7. Прикладемо ґудзик.
8. Пришиємо ґудзик.
9. Зробимо вузол.
10. Відріжемо нитку.





1. Візьмемо вазон.
2. Насиплемо пів вазона ґрунту.
3. Поставимо у вазон пагін квітки.
4. Досиплемо ґрунту.
5. Поллємо квітку.



1. Візьмемо катушку ниток.
2. Відріжемо нитку потрібної довжини.
3. Візьмемо голку.
4. Затягнемо голку в нитку.
5. Зав'яжемо вузлик на кінці нитки.
6. Візьмемо одяг.
7. Прикладемо ґудзик.
8. Пришиємо ґудзик.
9. Зробимо вузол.
10. Відріжемо нитку.

**Порядок дуже важливий  
під час побудови  
алгоритму!**



## Проаналізуйте алгоритм

1. Візьми відро.
2. Постав під кран з водою.
3. Чекай, поки відро наповниться.
4. Відкрий кран з водою.
5. Закрий кран.

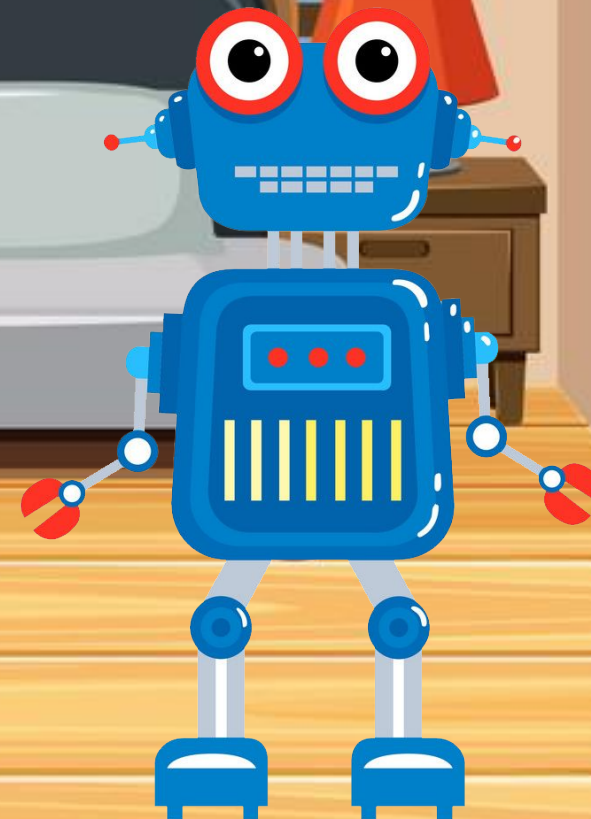


## Проаналізуйте алгоритм

1. Візьми відро.
2. Постав під кран з водою.
3. Відкрий кран з водою.
4. Чекай, поки відро наповниться.
5. Закрий кран.



1. Йди на кухню.
2. Візьми банан.
3. Очисти банан.
4. Принеси!



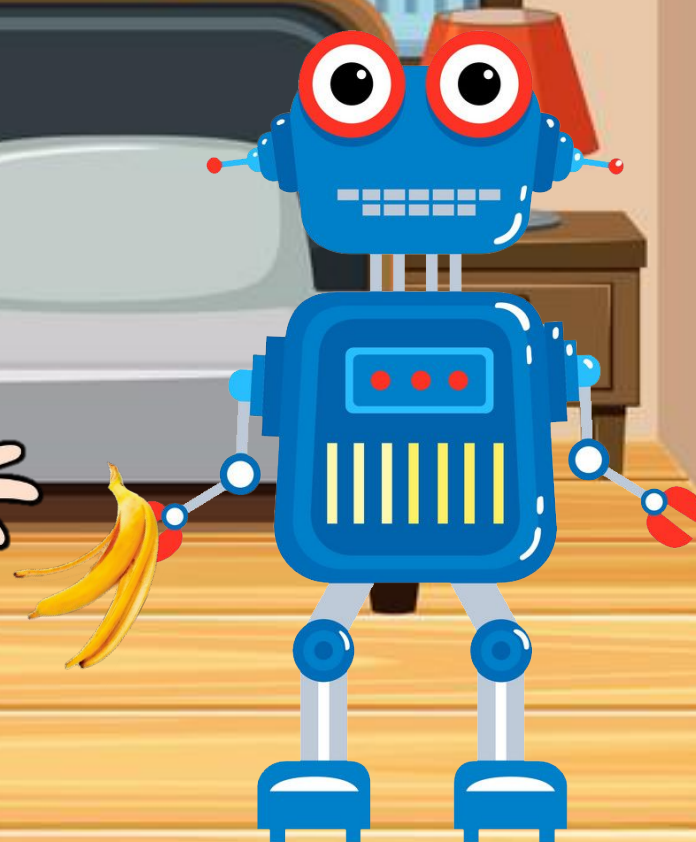
Сьогодні

02.02.2023

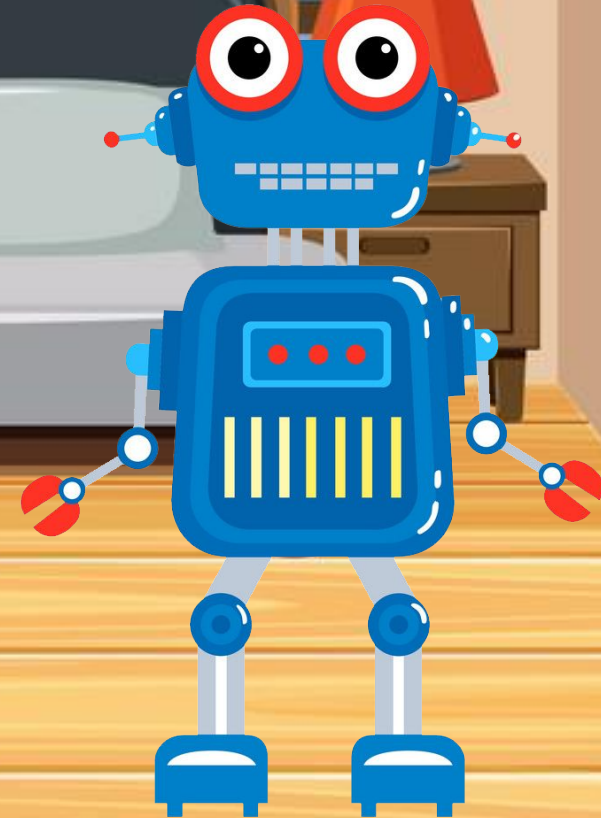
Проаналізуйте ситуацію



Чому алгоритм  
був роботом  
виконаний не  
вірно?



Принеси  
щось  
поїсти!



Сьогодні  
02.02.2023

Проаналізуйте ситуацію







**Потрібно, щоби  
усі команди  
були  
зрозумілими  
виконавцю.**

Сьогодні  
02.02.2023

Працюємо за комп'ютером



**Відкрити  
інтерактивн  
е завдання**

Відкрити  
інтерактивн  
е завдання



*Просте питання. (Що?, Де?, Як?)*

**Де, на вашу думку, найчастіше застосовують алгоритми?**

*Інтерпретуюче питання. (Чому?)*

**Чому невірний алгоритм може призвести до катастрофічних наслідків?**

*Практичне питання. (Як ми можемо ...?)*

**Як ми можемо використовувати план дій в житті?**

*Оціночне питання. (Порівняння)*

**Порівняй, яким буде алгоритм пересаджування вазону для людини та робота?**

*Творче питання. (З часткою «б»)*

**Що було б, якби роботи писали алгоритми для інших роботів?**

*Уточнююче питання. (Наскільки я зрозумів ...)*

**Наскільки ви зрозуміли вивчену інформацію під час уроку?**

