



Не секретні // Для Службового Користування

**БЕЗСТРАШНИЙ ГВАРДІЄЦЬ**



# **Виявлення візуальних показників саморобного вибухового пристрою (СВП)**



**ПОТУЖНА АРМІЯ, ПОТУЖНА ЄВРОПА**



# БЕЗСТРАШНИЙ ГВАРДІЄЦЬ

- **Завдання:** виявити візуальні показники СВП
- **Умови виконання:** під час бойового патрулювання вам треба визначити ділянку або місцезнаходження потенційного СВП.
- **Нормативи:** бути здатним виявити візуальні показники СВП, його складові та уразливі для постановки СВП ділянки.

# БЕЗСТРАШНИЙ ГВАРДІЄЦЬ

## ЩО ТАКЕ СВП?

**Технічне визначення:** саморобний вибуховий пристрій (СВП) – це пристрій, побудований та застосований у спосіб, що суперечить звичайним прийомам ведення воєнних дій. Може складатися зі звичайних вибухових речовин військового зразку або саморобних вибухових речовин.

**Тактичне визначення:** оптимальна зброя противника для нападу на сили коаліції



Не секретні // Для Службового Користування

# БЕЗСТРАШНИЙ ГВАРДІЄЦЬ

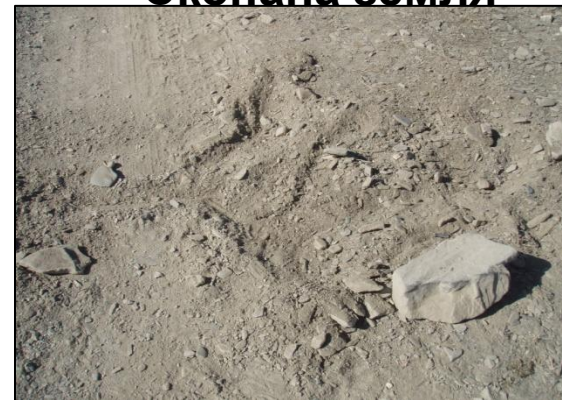


## Візуальні показники СВП

Непотріб



Скопана земля



Неприродні форми



Вирівнювання



Несумісні матеріали



# ПОТУЖНА АРМІЯ, ПОТУЖНА ЄВРОПА







Не секретні // Для Службового Користування

# БЕЗСТРАШНИЙ ГВАРДІЄЦЬ



## Позначки



Точка прицілювання



Точка прицілювання з позначками



# ПОТУЖНА АРМІЯ, ПОТУЖНА ЄВРОПА



# БЕЗСТРАШНИЙ ГВАРДІЄЦЬ

## 5 основних складових СВП

- КОРПУС, КОНТЕЙНЕР – (осколковий, приховування)
- ОСНОВНИЙ ЗАРЯД - (фугасний або запалювальний)
- ДЖЕРЕЛО ЖИВЛЕННЯ – (конденсатор на батарейках)
- ПЕРЕМИКАЧ, ЗАМИКАЧ – (методи функціонування)
- ІНІЦІАТОР– (детонатор, капсуль-детонатор)





Не секретні // Для Службового Користування

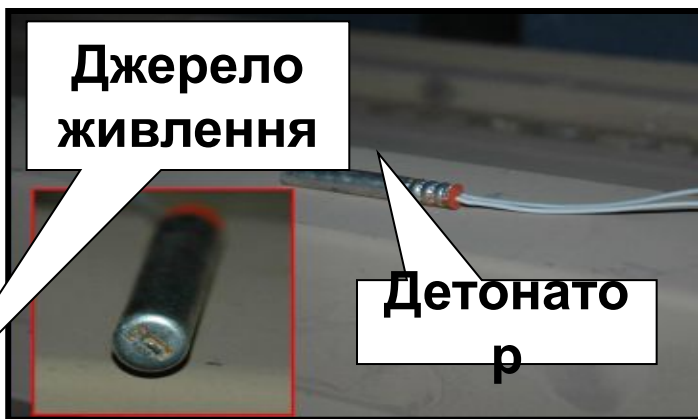
# БЕЗСТРАШНИЙ ГВАРДІЄЦЬ



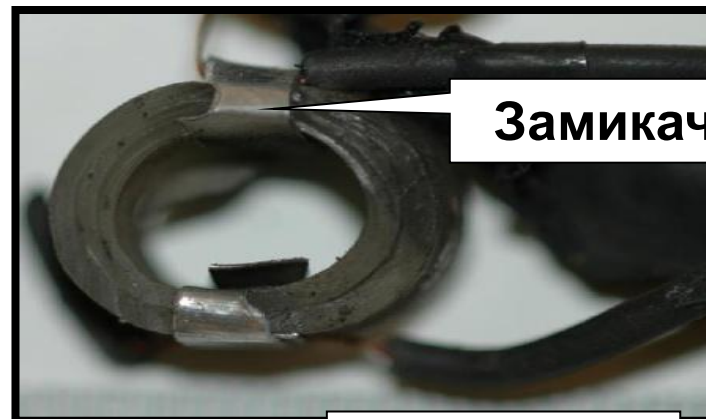
## Складові СВП



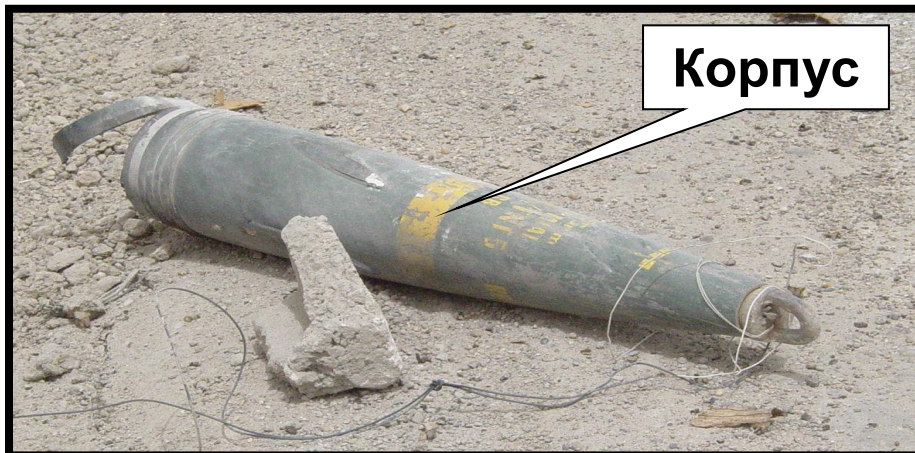
Джерело живлення



Детонатор



Замикач



Корпус



Основний заряд



ПОТУЖНА АРМІЯ, ПОТУЖНА ЄВРОПА







Не секретні // Для Службового Користування

# БЕЗСТРАШНИЙ ГВАРДІЄЦЬ



## Складові СВП

### Оголений дріт



ПОТУЖНА АРМІЯ, ПОТУЖНА ЄВРОПА







Не секретні // Для Службового Користування

# БЕЗСТРАШНИЙ ГВАРДІЄЦЬ



## Уразливі ділянки



- Уразливі ділянки – це вигідні для постановки СВП противником місця, оскільки рельєф місцевості змушує людей рухатися одною ділянкою. Вузькі проходи, переправи, роздоріжжя, дренажні труби та мости – це все – уразливі ділянки.



ПОТУЖНА АРМІЯ, ПОТУЖНА ЄВРОПА





Не секретні // Для Службового Користування

# БЕЗСТРАШНИЙ ГВАРДІЄЦЬ



## Уразливі ділянки

### Довгі дороги



### Сухе русло



### Вузькі проходи



# ПОТУЖНА АРМІЯ, ПОТУЖНА ЄВРОПА





## Висновок

- Огляд:
  - Візуальні показники СВП
  - Складові СВП
  - Уразливі місця для постановки СВП







Не секретні // Для Службового Користування

# БЕЗСТРАШНИЙ ГВАРДІЄЦЬ



## Запитання?



ПОТУЖНА АРМІЯ, ПОТУЖНА ЄВРОПА



4/18/2015

UNCLASSIFIED

12