

# Види кровотеч. Алгоритм дій при кровотечі

Кровотеча є одним з найчастіших ускладнень механічних пошкоджень і однією з основних причин смерті у осередках масових уражень. Від ранньої діагностики і своєчасно наданої допомоги при масивних кровотечах залежить рятування життя постраждалих.

**Неконтрольована кровотеча** є причиною номер один серед попереджуваних смертей при травмі. Чим більша кількість людей, що має навички зупинки **кровотечі** у постраждалого, тим вищі шанси вижити при пораненні. Ви можете допомогти врятувати життя, якщо знаєте, як зупинити **кровотечу**, якщо буде поранено людину або вас.



**Кровотеча** – вихід крові з кровоносних судин при їх пошкодженні або порушенні проникності стінки. Втрата крові викликає в організмі зміни та створює велику загрозу для життя хворого.



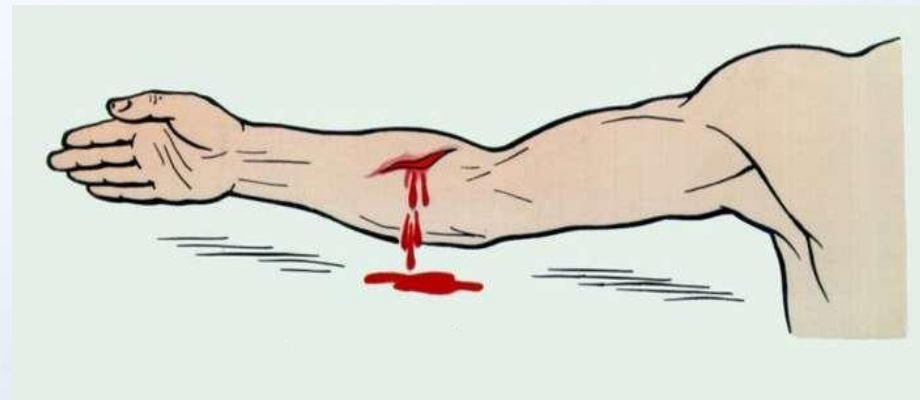
## Класифікація кровотеч:

### I. За анатомічною локалізацією :

1. *Артеріальна кровотеча* – виникає при ушкодженнях артеріальних кровоносних судин і є найбільш небезпечним видом: смерть може настати через декілька хвилин. Ознакою кровотечі з артерій є яскраво-червона кров, що витікає пульсуючим струменем. При натискуванні на центральний кінець судини кровотеча зупиняється.



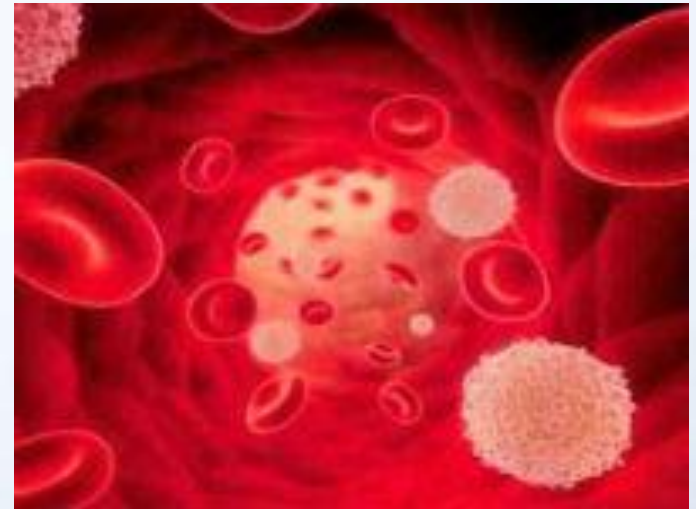
2. *Венозна кровотеча* – на відміну від артеріальної, венозна кров витікає рівномірно, повільно і має темно-бордовий колір. При натискуванні на центральний кінець венозної судини кровотеча не зупиняється. При пошкодженні великих венозних судин, особливо в ділянці шиї, смерть може настати внаслідок повітряної емболії (всмоктування повітря в судини). Повітряна пробка (ембол) може перекривати праву половину серця і легеневі артерії. Смерть настає від рефлекторної зупинки серця та паралічу дихального центру.



3. *Капілярна кровотеча* – кровоточить уся поверхня рани. За забарвленням кров займає середнє положення між артеріальною і венозною. Ця кровотеча особливо небезпечна при гемофілії, захворюваннях печінки або сепсисі, коли спостерігається зниження згортальних властивостей крові. У звичайних умовах капілярна кровотеча зупиняється самостійно.



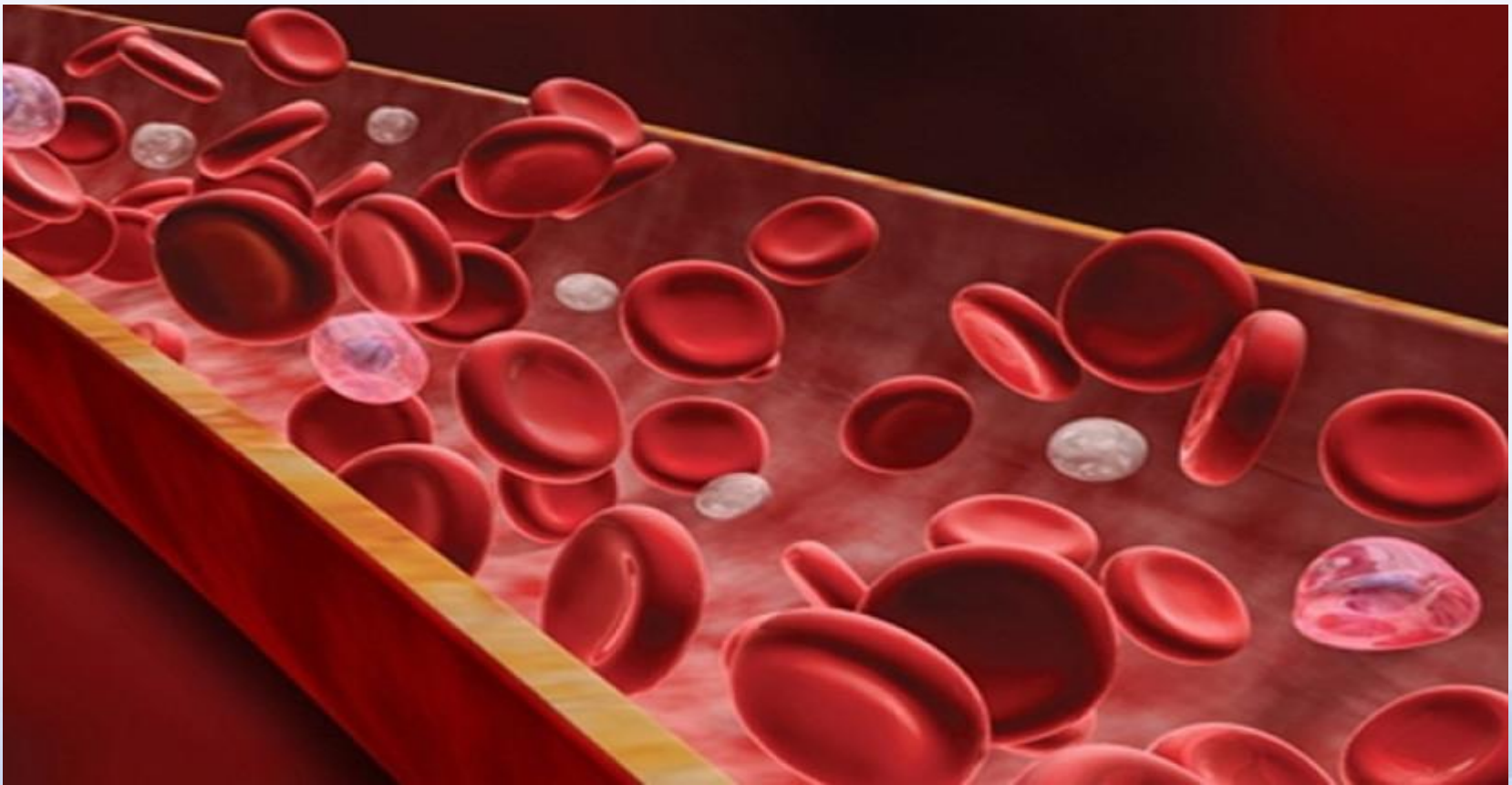
4. *Паренхіматозна кровотеча* – виникає при травмах і розривах внутрішніх органів (печінки, селезінки, легень, нирок тощо), коли пошкоджуються всі судини (артерії, вени, капіляри). Цей вид кровотечі надзвичайно небезпечний, оскільки пошкоджені судини цих органів не можуть спадатись і скорочуватись через наявність сполучнотканинної стромы паренхіматозних органів, а також внаслідок утворення антикоагулянтних речовин при пошкодженні органа.



## II. Залежно від швидкості кровотечі й об'єму крововтрат:

1. *Гостра кровотеча* найбільш небезпечна. Швидка втрата протягом години 30 % об'єму циркулюючої крові (ОЦК) веде до гострої анемії, гіпоксії головного мозку і може закінчитися смертю хворого.

2. *Хронічна кровотеча* – крововтрата відбувається повільно та поступово, у зв'язку з чим організм встигає адаптуватися до поступового зменшення ОЦК. При хронічних анеміях організм здатен існувати навіть при дефіциті 70 % еритроцитів чи 30 % плазми.



## Алгоритм дій при кровотечі:

1. Знайдіть джерело кровотечі
2. Зніміть одяг або оголіть рану таким чином, щоб ви повністю могли її бачити
3. Зробіть огляд та визначте «кровотечу, що загрожує життю»



*Знімаючи одяг, ви зможете визначити поранення, які можуть бути не помічені одразу.*



**Якщо у вас немає аптечки:**

**Застосуйте прямий тиск на рану**

Закрийте рану чистою тканиною і застосуйте прямий тиск обома руками

1. Візьміть будь-яку чисту тканину (напр., сорочку) і закрийте рану
2. Якщо рана велика і глибока, спробуйте “заповнити” рану тканиною



3. Застосуйте прямий тиск обома руками безпосередньо на рану, що є джерелом кровотечі
4. Натискайте якомога сильніше
5. Утримуйте тиск до прибуття медиків





Якщо у вас є аптечка:

**При кровотечі з кінцівок, що загрожує життю, і якщо турнікет доступний:**

Накладіть турнікет

- 1. Затягніть турнікет навколо кінцівки з кровотечею 5-8 см вище поранення (переконайтеся, що турнікет розташовано НЕ на суглобі – за необхідності – розмістити вище суглоба)*



- 2. Потягніть за липку стрічку турнікета якомога сильніше та зафіксуйте вільний кінець**
- 3. Закрутіть вороток до зупинки кровотечі**



- 4. Зафіксуйте вороток**
- 5. Запишіть час**



*Примітка: Турнікет викликає сильний біль, але його застосування вкрай необхідно для зупинки кровотечі.*

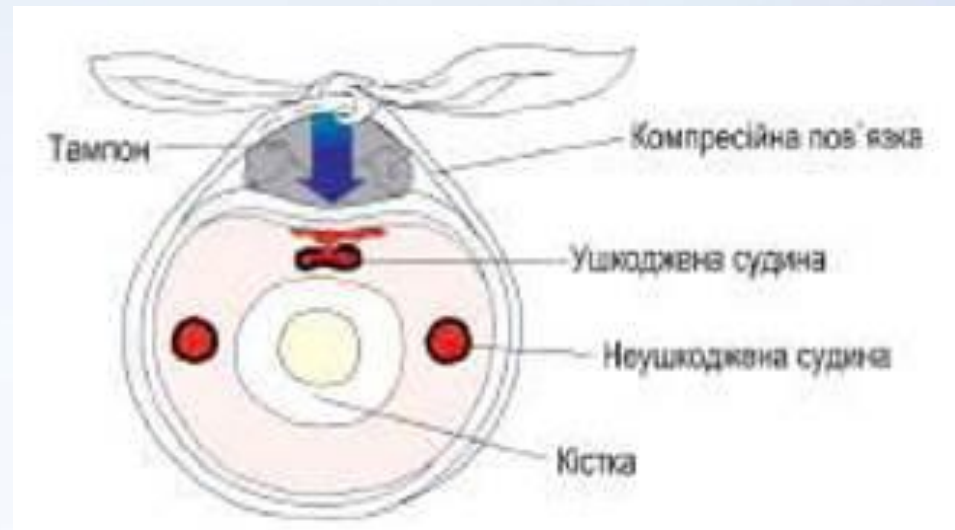
При кровотечі з кінцівки, що загрожує життю, і у випадку **НЕ** доступності турнікета *АБО* при кровотечі, що загрожує життю, в області шиї, плеч або паху:

Тампонуйте (заповніть) рану кровоспинною марлею (т.зв. гемостатиком), звичайною марлею, або чистою тканиною, після чого здійсніть тиск обома руками.

- 1. Відкрийте одяг навколо рани**
- 2. Видаліть надлишки згустків крові**
- 3. Тампонуйте рану гемостатиком (бажано), звичайною марлею, або чистою тканиною.**
- 4. Одразу здійсніть прямий тиск на рану обома руками**
- 5. Натискайте якомога сильніше**
- 6. Утримуйте тиск до прибуття медиків.**



Накладання тиснучої пов'язки — основний і надійний спосіб зупинки малих і середніх кровотеч. На рану накладають стерильну пов'язку, на неї великий кусок вати чи нерозмотаний стерильний бинт і тісно забинтовують. При продовженні кровотечі (якщо бинт просочується кров'ю) поверх, не знімаючи попереднього, накладають ще один валик і забинтовують із ще більшим зусиллям.



**Винос поранених** – це початкова, найбільш важка й відповідальна ланка евакуації постраждалих з місця ураження.

**Способи виносу пораненого:**

Перенесення на спині (метод Гауса)



Винесення пораненого одним санітаром: а — перед собою; б — на спині



**Винесення пораненого одним санітаром на плечах**



Перенесення за допомогою лямки санітарної



Перенесення пораненого за допомогою лямки санітарної носильної, складеної «вісімкою»



Винесення пораненого ланкою санітарів за плечі та ноги або «один за одним»



Перенесення на спині ланкою санітарів-носіїв



Винесення пораненого ланкою санітарів-носіїв на «замку» з трьох рук



Перенесення пораненого на руках перед собою



Команда носіїв з чотирьох осіб: а — команда готується підняти ноші; б — команда підняла ноші та починає рух



Перенесення на плащ-наметі



# Знайдіть *кровотечу*, що *загрожує життю*

