

ЗАВОД ГЛУБОКОЙ ПЕРЕРАБОТКИ  
ВТОРИЧНЫХ МАТЕРИАЛЬНЫХ РЕСУРСОВ  
ПОЛНОГО ЦИКЛА «**РосВторРесурс**».



# Объемы образования:

# 70 МЛН.

## тонн ежегодно в России

	Объем формируемого в регионе мусора, млн куб. м в год	Средняя норма ТКО*, куб. м/чел. в год	Население, млн чел.
Московская обл.**	27,5	3,6	7,6
Москва	24,1	1,9	12,6
Краснодарский кр.	17,4	3,1	5,7
Респ. Башкортостан	12,8	3,2	4,1
Свердловская обл.	11,1	2,6	4,3
Санкт-Петербург	11,1	2,1	5,4
Ростовская обл.	10,5	2,5	4,2
Респ. Татарстан	9,6	2,5	3,9
Нижегородская обл.	8,9	2,8	3,2
Самарская обл.	7,6	2,4	3,2
<b>Российская Федерация</b>	<b>337,2</b>	<b>2,2</b>	<b>146,8</b>

\* Твердые коммунальные отходы

\*\* В Московской области норматив вывоза отходов установлен на кв. м площади, а не куб. м на человека. Специалисты Finexpertiza пересчитали для Подмосковья этот норматив, исходя из данных Росстата о средней жилплощади на человека в этом регионе — 31,8 кв. м

## Без учета накопленных объемов за предыдущий период.

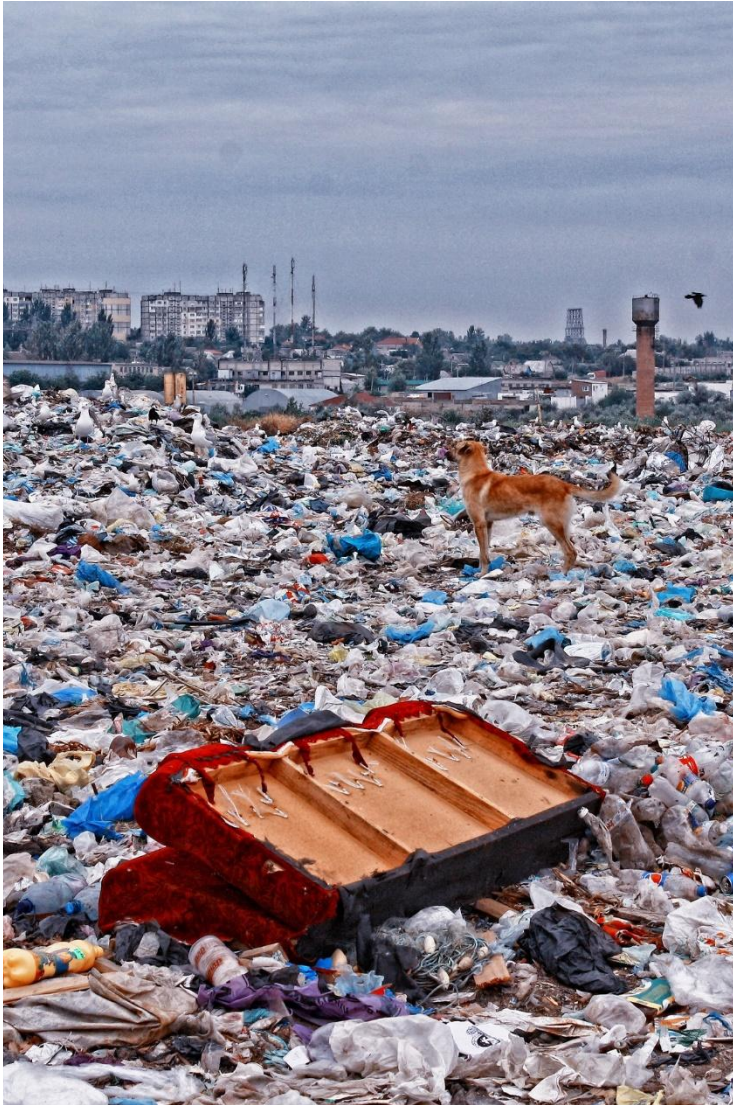
**НОВОЕ – ЭТО ХОРОШО ПЕРЕРАБОТАННОЕ СТАРОЕ!**



**ОТХОДЫ**

**В ДОХОДЫ!!!**

## Перспективы:



К **2033** году:

Объем накоплений  
в России составит:

Более

**100 000 000** ТОНН



Переработка до  
98% отходов в  
готовый продукт.

# РЫНОЧНАЯ СТОИМОСТЬ ВТОРРЕСУРСОВ:

Цены утилизационных материалов, производимых на заводе, подлежащих вторичной переработке, стоимость которых ежегодно растет:

Наименование	Кол. тонн, в год	Цена за тонну, евро	Переработка, тонн в год (евро)
Полимеры всех видов (20% сильно загрязненного сырья перерабатывается в RDF топливо)	1898	15,96	30 292,08
Полимерпесчаные изделия	800	77,14	61 712,00
ПЭТФ бутылка, тара, упаковка (20% сильно загрязненного сырья перерабатывается в RDF топливо)	7592	127,68	969 346,56
Макулатура прессованная (20% сильно за- грязненного сырья перерабатывается в RDF топливо)	6204	93,10	577 592,40
Металлолом (черный)	3066	188,86	579 044,76
Древесина	3504	15,96	55 923,84
Стекло (разделенное по цвету)	8540	59,85	511 119,00
Всего, евро			2 785 030,64

## ПРОЦЕСС ПЕРЕРАБОТКИ:

Вывоз отходов со станции перегрузки:

- ✓ Приёмка отходов по весу на заводе.
- ✓ Первичная сортировка, отделение крупной фракции.
- ✓ Глубокая сортировка, отделение мелкой фракции (по материалу, цвету и т.п.).
- ✓ Обезвреживание вторичного сырья (мойка, дезинфекция и т.п.).
- ✓ Подготовка вторичного сырья к товарному виду (дробление, измельчение, нарезка, агломерация и т.п.).
- ✓ Компостирование органической фракции.
- ✓ Переработка не сортируемой фракции в RDF топливо.
- ✓ Производство продукции из вторичных материалов.
- ✓ Переработка до 98 % отходов в готовый продукт.
- ✓ Захоронение до 2% не перерабатываемых отходов.



Вывоз отходов со станции перегрузки.



# Строительство завода:

Просчитав экономику логистики, нами принято решение строить один заводской комплекс с мощностью **200 тысяч тонн** в год при двухсменной работе и весь мусор из районов направлять в одну точку глубокой переработки.





# Проблемы:

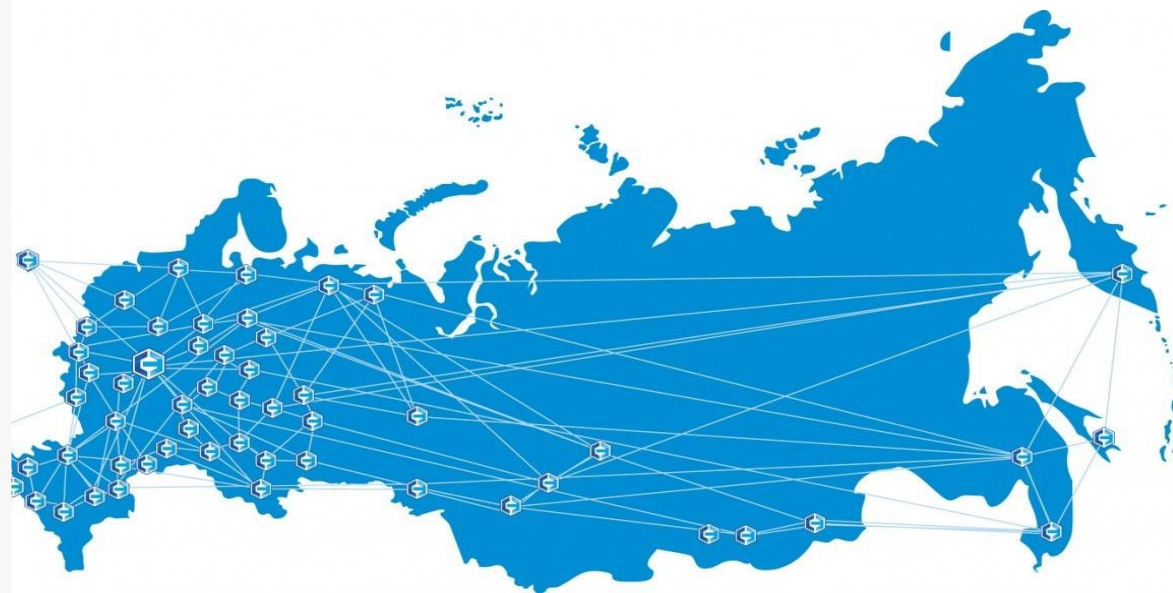
Нет культуры сортировки мусора.

Нет заинтересованности.

Дорогая **ЛОГИСТИКА**.

Отсутствует интерес **Инвесторов**

**Нет понимания** рынка переработки.



## РЕШЕНИЕ:



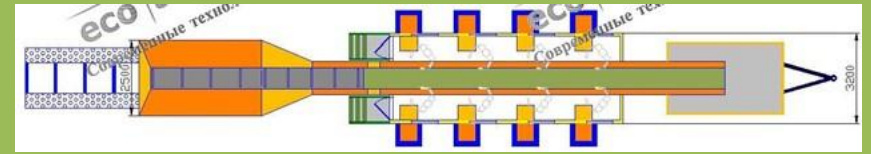
Строительство заводов по всей России.

Оптимизация логистики.

Популяризация среди населения.

# Строительство завода:

*На первом этапе — установка мобильной сортировочной станции мощностью до 50 000 тонн/год, что позволит заводу начать работу с выходом на проектную мощность.*



**На втором этапе** - к мобильной станции будет добавлен сортировочный комплекс мощностью 100 000 тонн/год и закуплена недостающая техника. Подготавливаются складские и производственные помещения. Устанавливается комплекс по производству RDF-топлива.



**На третьем этапе** - заканчивается подготовка помещений. Закупается оборудование. Докупается необходимая техника.



**На четвертом этапе** - полное благоустройство территории. Закупается оборудование для производства сопутствующих товаров и техники. Завод выходит на полную мощность.

**На пятом этапе** строительства предприятие занимается налаживанием развитой инфраструктуры, строительство и оборудование базы для сотрудников.

Предприятие функционирует на полную загрузку, включая возможность вывоза части мусора из городов для последующей сортировки и переработки.

# АНАЛИЗ ЧУВСТВИТЕЛЬНОСТИ ПРОЕКТА:

Все дальнейшие расчеты выполнены из расчета односменной загрузки на 50% от пропускной способности.

МПЗ\* – мусороперерабатывающий завод.

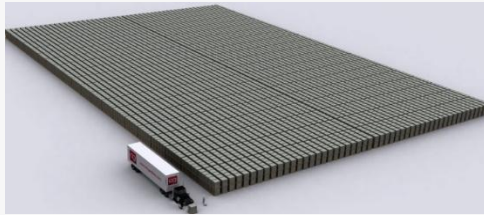
Наименование	МПЗ*-100 000
Рентабельность активов, %	17,00
Рентабельность продукции, %	55,00
Рентабельность продаж, %	27,00
Добавленная стоимость в год, тыс. евро	3 323,3
Добавленная стоимость на одного работающего, тыс. евро	10,2
Соотношение расходов на оплату труда и добавленной стоимости, %	62,05
Соотношение чистой прибыли и добавленной стоимости, %	164,23
Уровень безубыточности, %	27,6
Коэффициент покрытия задолженности	-

# ЗАГРУЗКА ЗАВОДА:

Ориентировочно с разной численностью населения в городах.

Население: 554 621 чел.	Кол-во вырабатываемого мусора, т/день	Расстояние от города км (туда-обратно)	Расход топлива, л (туда-обратно)	Необходимое количество транспорта, шт. в смену
259 710	320,19	220	422,65	8,00
70 249	86,61	170	88,34	2,17
88 198	108,74	340	221,83	2,72
23 831	29,38	220	38,78	0,73
53 533	66,00	120	47,52	1,65
28 597	35,26	180	38,08	0,88
30 503	37,61	120	27,08	0,94
Итого (день):	683,79		884,28	12,47
Всего (год):	249 583,35		322 762,20	4 551,55

# РосВторРесурс:



**ПЕРЕРАБОТКА.**

**до 250 000 т/год мусора.**

**АВТОПАРК.**

**87 машин.**

**ШТАТ.**

**Более 300 человек.**

**РЕЗУЛЬТАТ.**

**Города без мусора.**

# Экономическое обоснование проекта:

**ЦЕЛЯМИ НАСТОЯЩЕГО ПРОЕКТА ЯВЛЯЕТСЯ:** сохранение экологии планеты, создание комплекса по переработке отходов производства и потребления, основанном на инновационных технологиях, что позволит практически исключить вывоз мусора на полигоны, получить максимальный выход продукции в виде стандартного вторсырья в цепи рециклинга, перевести переработку мусора из затратной в доходную статью бюджета благодаря глубокой переработке и производству конечного продукта.

## **ПРОЕКТ НАПРАВЛЕН НА ЭКОНОМИЧЕСКОЕ И ЭКОЛОГИЧЕСКОЕ ОЗДОРОВЛЕНИЕ ТЕРРИТОРИЙ:**

Для реализации проекта планируется создать новое производство, для чего предполагается смонтировать линии по сортировке и переработке отходов и вторичного сырья, организовать систему снабжения.

Направления инвестиций:	Сумма (тыс. евро)
Строительно-монтажные работы и капитальные вложения.	14 559,80
Приобретение автотранспорта.	13 714,93
Приобретение оборудования.	26 951,12
Итого:	55 225,86

# ВИДЫ ПРОИЗВОДИМЫХ ТОВАРОВ НА ЗАВОДЕ:

Наименование	Кол. тонн в год	Цена за тонну,	Производство, тонн в год
	2024 г.	евро/т	евро
Строительные материалы (утеплитель, плитка тротуарная и дорожная, черепица, бордюры, люки канализационные, стеклопластиковый профиль, композитная арматура, сетки, решетки, кровельные материалы различной конфигурации и форм, фасадная, ветровая, карнизная, коньковая черепица, доборные элементы, гидроизолирующие материалы, полимерно-резиновые покрытия для детских и спортивных площадок, технические трубы и др.)	41 550	6 282	19 645 829,00
Коммунальные товары (хвоя полимерная, подметальная щетина, щетки дворника, дисков для дорожно-уборочных машин)	2460	687,76	1 691 893,00
Бытовые и промышленные (мусорные пакеты, Фильтры из фильтропласта, гидрофобные сорбирующие материалы, трубчатые и плоские аэрирующие элементы, материал мельтблаун для медицинских масок и т.д.)	520	135,66	70 543,20
Компост (20% органического сырья усыхает в процессе переработки)	96 000	2	191 520,00
RDF топливо	30 000	13,3	399 000,00
Оздоровительные услуги комплекса, (месяц*)	*12	703,35	8 440,18
Всего выручка за год, Евро, переработка 150 000 тонн			22 007 225,38
Всего выручка за год, Евро, переработка 250 000 тонн			36 678 708,97



# РАСЧЕТ ПРИБЫЛИ ОТ РЕАЛИЗАЦИИ ЗА 5 ЛЕТ:

Наименование показателей	По периодам (годам) реализации проекта				
	2024	2025	2026	2027	2028
Выручка от реализации продукции.	9 039,35	26 520,07	26 520,07	27 050,47	27 591,52
Налоги, сборы, платежи, включаемые в выручку от реализации продукции.	1 276,53	4 419,99	4 419,99	4 508,43	4 598,61
Выручка от реализации продукции (за минусом НДС, акцизов и иных обязательных платежей).	7 762,81	22 100,08	22 100,08	22 542,04	22 992,91
Условно-переменные издержки.	4 735,73	9 880,17	9 897,86	10 057,06	10 219,19
Маржинальная (переменная) прибыль.	3 027,08	12 219,91	12 202,22	12 484,98	12 773,72
Условно-постоянные издержки.	2 382,70	3 367,29	3 367,29	3 367,69	3 368,23
Прибыль (убыток) от реализации.	-102,17	1 389,32	8 870,04	9 294,17	9 686,26
Налог на прибыль.	644,39	8 852,61	8 834,92	9 117,15	9 405,49
Чистая прибыль (убыток).	528,41	7 259,14	7 244,64	7 476,06	7 712,54
Чистый доход.	2 812,42	9 543,15	9 528,52	9 760,07	9 996,41
Погашение задолженности по долгосрочным кредитам, займам.	по договоренности				
Погашение задолженности с учетом возмещения из бюджета части процентов по кредитам, займам.	по договоренности				

# Преимущества инвестирования сегодня:

Не занят **рынок** и инфраструктура  
в отличии от Москвы.

---



Утилизаторы смогут **повысить** стоимость  
услуг при избытке продукта.

---

Возможность запланировать поэтапную  
реализацию проекта  
(**глубокая переработка**).

---

# Благодарю за внимание!



Генеральный партнер компании по глубокой переработке мусора «РосВторРесурс», соучредитель компании по обеспечению строительными материалами строительного комплекса России ООО «ГК «Профессионал».

Отсканируй



Макаров Сергей Владимирович



+ 7-985-112-98-76



ser.m@bk.ru