

**ІНФОРМАТИКА**

# Форматування та редагування об'єктів

**4**

За програмою нової української школи



**Урок 8**

[teach-inf.com.ua](http://teach-inf.com.ua)



## Ти дізнаєшся

- як можна подати класифікацію об'єктів;
- як у текстовому редакторі додавати та змінювати фігури.

## Дотримуйся правил

□ роботи з комп'ютером.

# Як можна подати класифікацію об'єктів?



*Ти вже знаєш, що істоту, явище або предмет, на який звернули увагу або з яким виконують дії, називають **об'ЄКТОМ**.*

*Комп'ютер*



*Люди*



*Тварини*

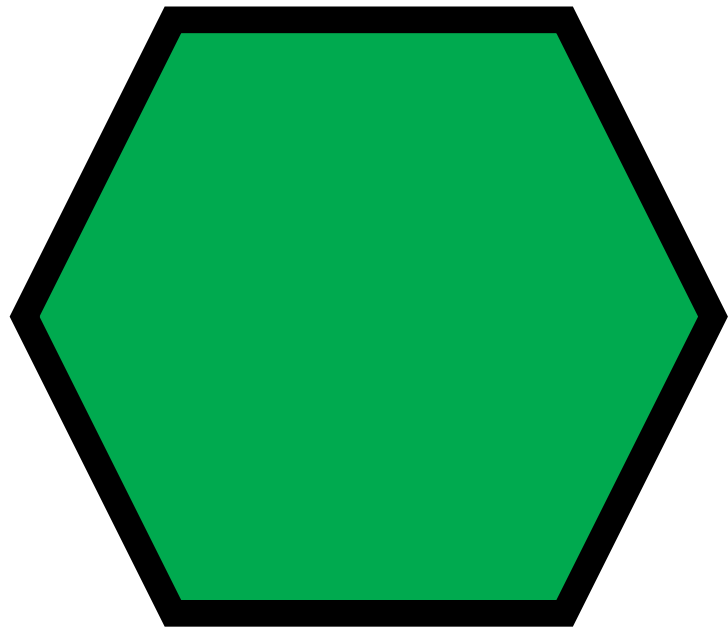


*Рослини*





Умієш називати **властивості** об'єктів, визначати й називати значення цих властивостей.



Об'єкт	Властивість	Значення властивості
	Форма	Шестикутник
	Колір фігури	Зелений
	Колір межі	Чорний
	Товщина межі	2 мм

# Як можна подати класифікацію об'єктів?



Вирізняєш **середовище**, у якому може перебувати певний об'єкт або де з ним можна виконувати певні дії.

Середовищем для Сонця та Місяця є

**Космос**

Середовищем для риб є

**Водойма чи акваріум**



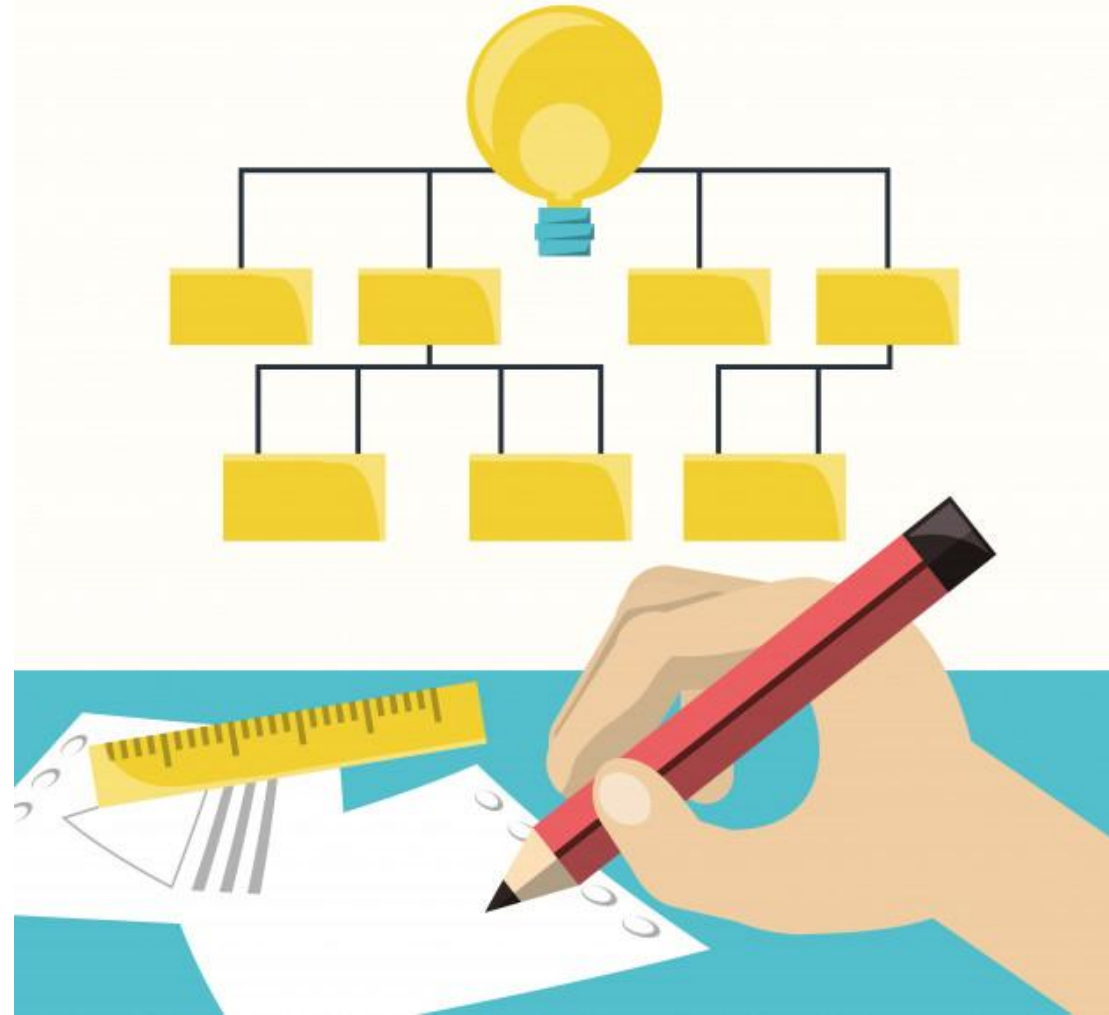


***З якими об'єктами ти маєш справу у школі, удома? Назви їхні властивості та значення цих властивостей.***





Часто під час розв'язування задач чи вивчення довкілля ми розглядаємо не один об'єкт, а працюємо з набором різних об'єктів. Деякі об'єкти можуть мати спільні властивості. Для зручності опрацювання, передавання і збереження даних про об'єкти люди часто розподіляють їх у певні групи — **класифікують**.





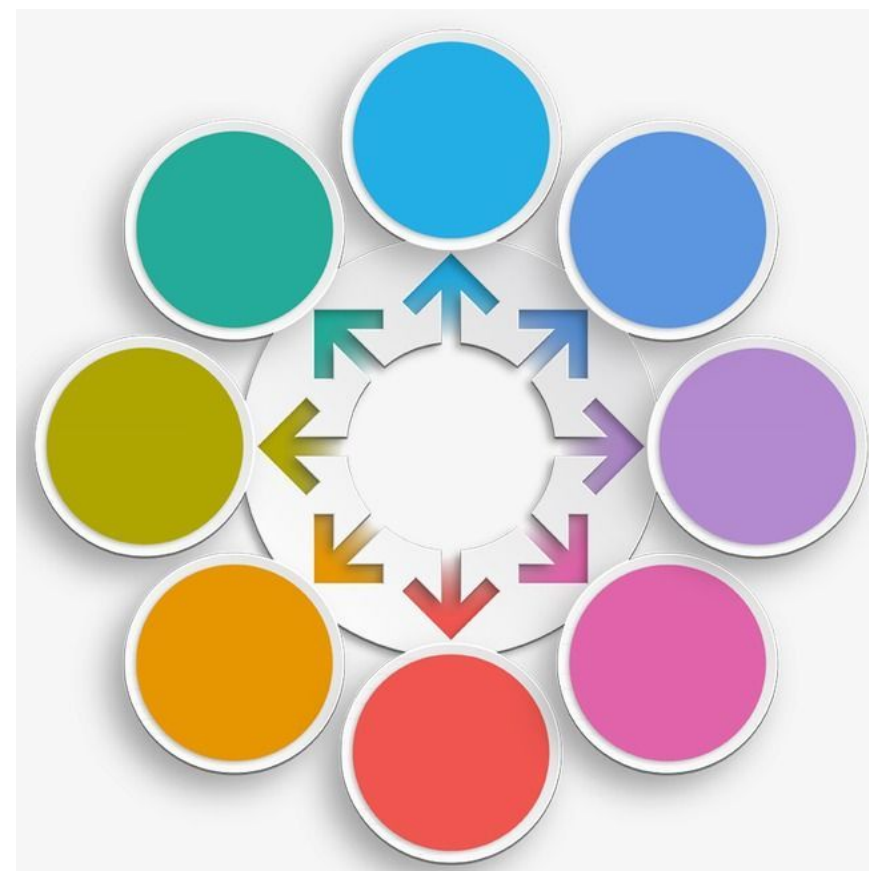
**Класифікація** — це розподіл об'єктів у групи за певними спільними властивостями.

01

02

03

04







**Що означає порівняти та впорядкувати об'єкти? Скільки властивостей об'єктів використовують для виконання цих дій?**



**Наочно подати класифікацію допомагають різні схеми або таблиці.**



Наприклад, схемою можна зобразити класифікацію комп'ютерів.

## Види комп'ютерів

Стаціонарні

Портативні

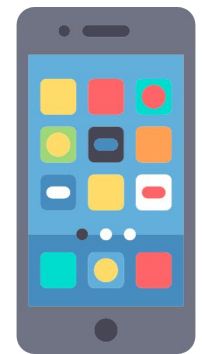
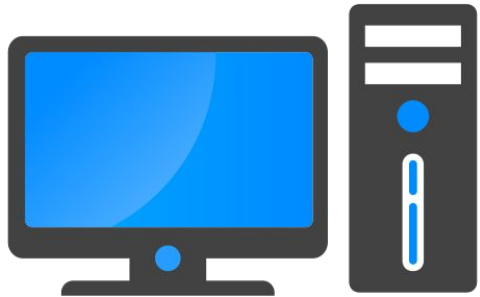
Планшети

Кишенькові

Ноутбук

Нетбук

Смартфон





*Де ще у шкільних підручниках були подані схеми? Яку інформацію можна було отримати із цих схем?*





**Іноді під час розподілу на групи деякі об'єкти можна віднести одночасно до двох або більше груп.**

**Це залежить від властивостей і їх значень, які взяли за основні та важливі для певної задачі.**



# Як можна подати класифікацію об'єктів?



**У такому випадку подати результат можна за допомогою кругів, що перетинаються.**

**Наприклад, серед відомих нам пристроїв можна виділити групу тих:**

**які призначені для  
опрацювання звукових  
даних**

**для опрацювання  
графічних і відеоданих**

**Але є такі пристрої, які призначені для опрацювання і звукових, і графічних, і відеоданих.**

## Звук Музика



## Зображення Відео





**Класифікують об'єкти з різних галузей і предметів, які ти вивчаєш. Так, об'єкти живої природи можна класифікувати на рослини і тварин.**

**Рослини і тварини так само можна розподілити на інші групи. Результат класифікації можна подати, наприклад, у вигляді дерева.**



# Як у текстовому редакторі додавати та змінювати фігури?



Ти вже використовуєш текстовий редактор **Microsoft Office Word** для:

- ✓ створення електронних текстів,
- ✓ введення і зміни значень властивостей об'єктів тексту,
- ✓ додавання до тексту зображень та змінювання їх властивостей.

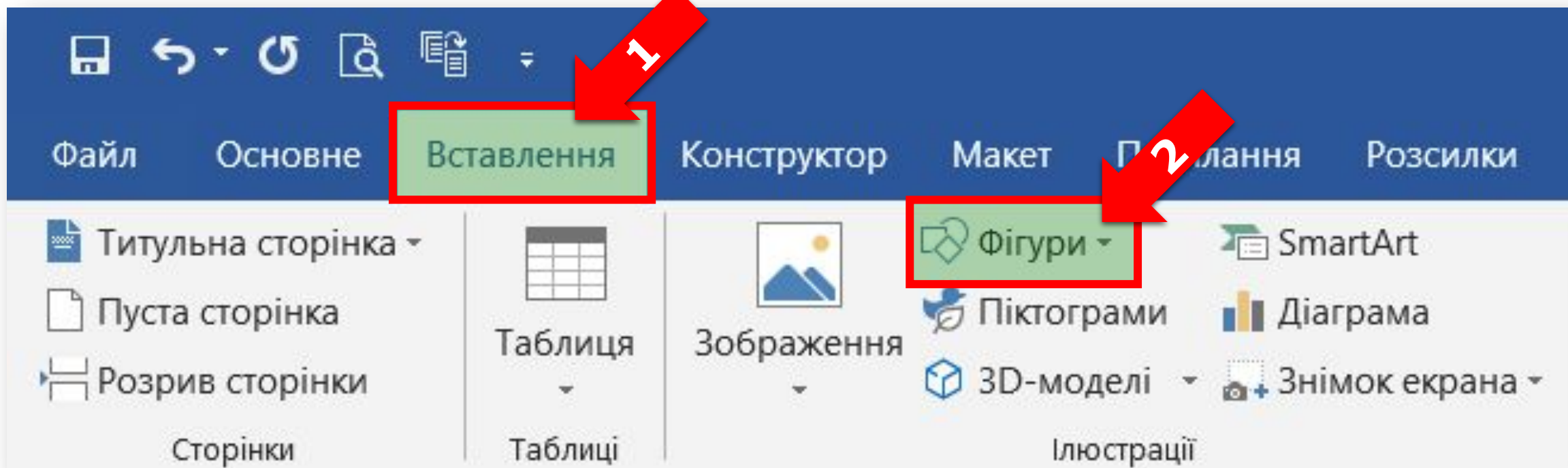




# Як у текстовому редакторі додавати та змінювати фігури?



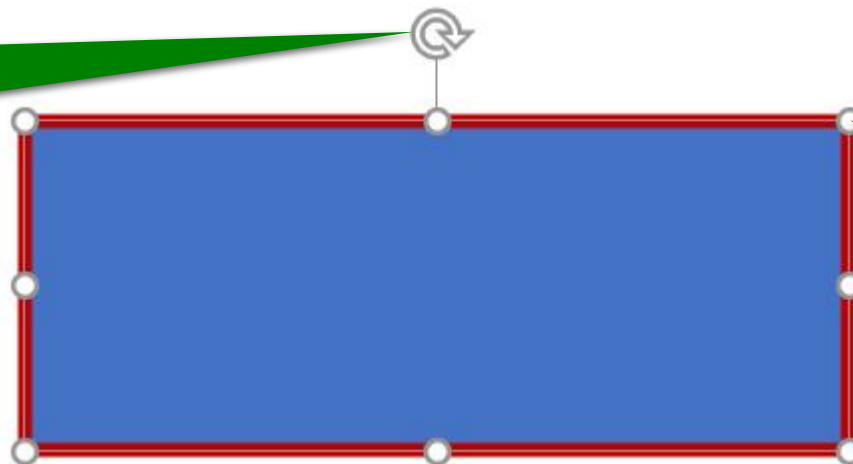
У текстовому редакторі можна також створювати схеми. Для цього використовують фігури з меню **Вставлення** ⇒ **Фігури**.





**Після вибору з меню деякого графічного об'єкта вказують його розміри за допомогою протягування миші в робочій області. Розміри графічного об'єкта можна змінити перетягуванням маркерів розміру, які мають вигляд маленьких кружечків по краях і серединах сторін зображення.**

**Маркер  
обертання**



**Маркери  
зміни розміру**

# Як у текстовому редакторі додавати та змінювати фігури?

Розділ 2  
§ 8



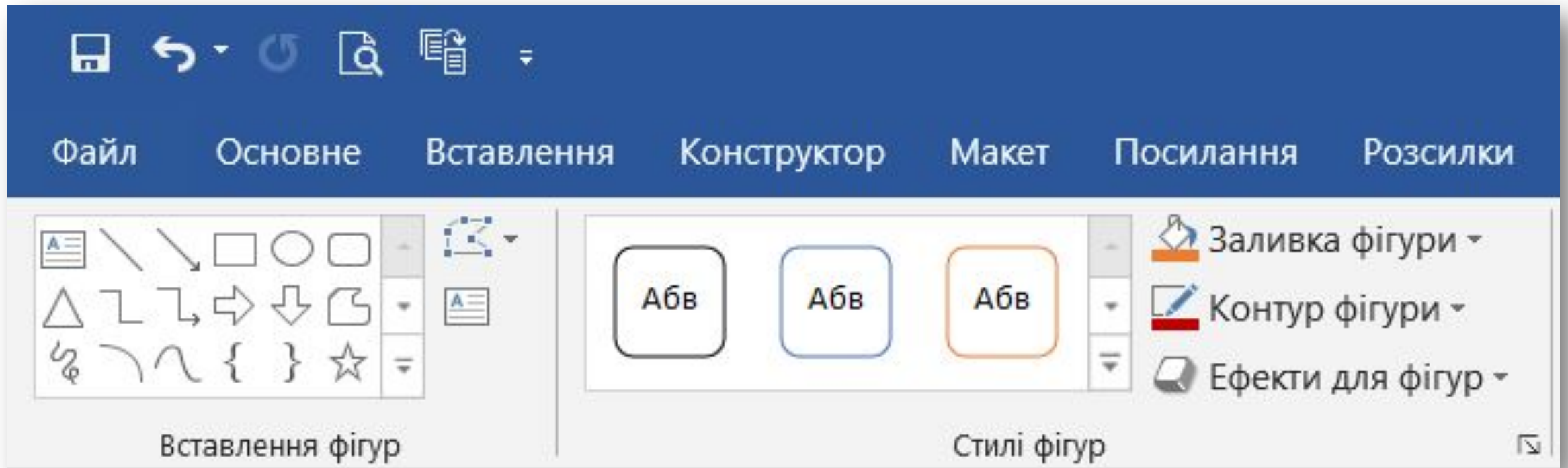
**Як у редакторі презентацій можна до слайда додати зображення? Чим подібні та чим відрізняються способи зміни значень властивостей зображень у текстовому редакторі та редакторі презентацій?**



# Як у текстовому редакторі додавати та змінювати фігури?



**Кожне зображення фігур має властивості, які можна змінювати на вкладці **Формат**.**





Дві сестри знайшли разом **12 грибів**. Але дорогою додому молодша загубила **два** гриби. Тоді старша сестра дала їй **два** своїх, і в них стало **порівну**. Скільки грибів знайшла кожна сестра?



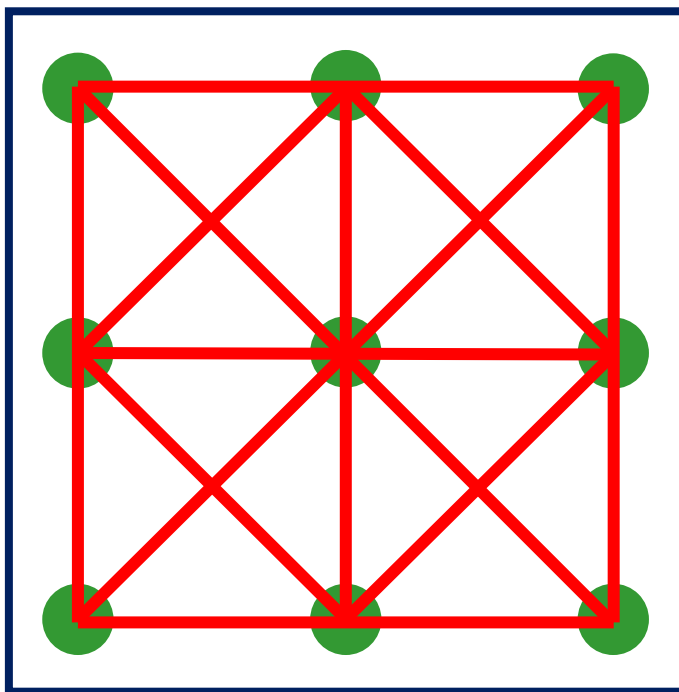
**Відповідь:**

**Старша 7 грибів**

**Молодша  
5 грибів**



**З'єднай точки та намалюй всі можливі квадрати.**



**Скільки квадратів утворилось на малюнку?**

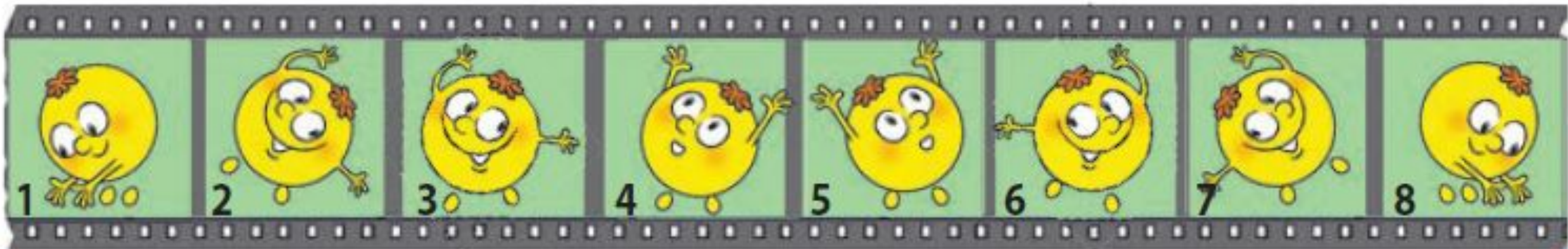
**10 квадратів**

Упиши в однакові фігури однакові числа, щоб отримати істинні рівності.

$$\begin{array}{ccccccc} \boxed{3} & + & \boxed{4} & + & \boxed{4} & + & \boxed{5} = 16 \\ + & & + & & + & & + \\ \boxed{5} & + & \boxed{3} & + & \boxed{3} & + & \boxed{3} = 14 \\ + & & + & & + & & + \\ \boxed{4} & + & \boxed{3} & + & \boxed{5} & + & \boxed{4} = 16 \\ + & & + & & + & & + \\ \boxed{5} & + & \boxed{5} & + & \boxed{5} & + & \boxed{5} = 20 \\ = & & = & & = & & = \\ 17 & & 15 & & 17 & & 17 \end{array}$$



**Для однієї секунди мультфільму художник створює 8 кадрів. Скільки потрібно створити кадрів для мультфільму, що триває 25 хвилин?**



1 секунда мультфільму

**Відповідь:**

**12 000 кадрів**



# Фізкультхвилинка

Розділ 2  
§ 8



# Працюємо за комп'ютером

Розділ 2  
§ 8



**Сторінка  
53-54**





## Вправа 1. Сонячна система.

**Завдання.** Засобами текстового редактора Word створи схему будови Сонячної системи.

### Планети Сонячної системи

Планети земної групи

Меркурій  
Венера  
Земля  
Марс

Планети-гіганти

Юпітер  
Сатурн  
Уран  
Нептун

Планети-карлики

Плутон

# ІНФОРМАТИКА

# Дякую за увагу!

# 4

За програмою нової української школи



**Урок 8**

[teach-inf.com.ua](http://teach-inf.com.ua)