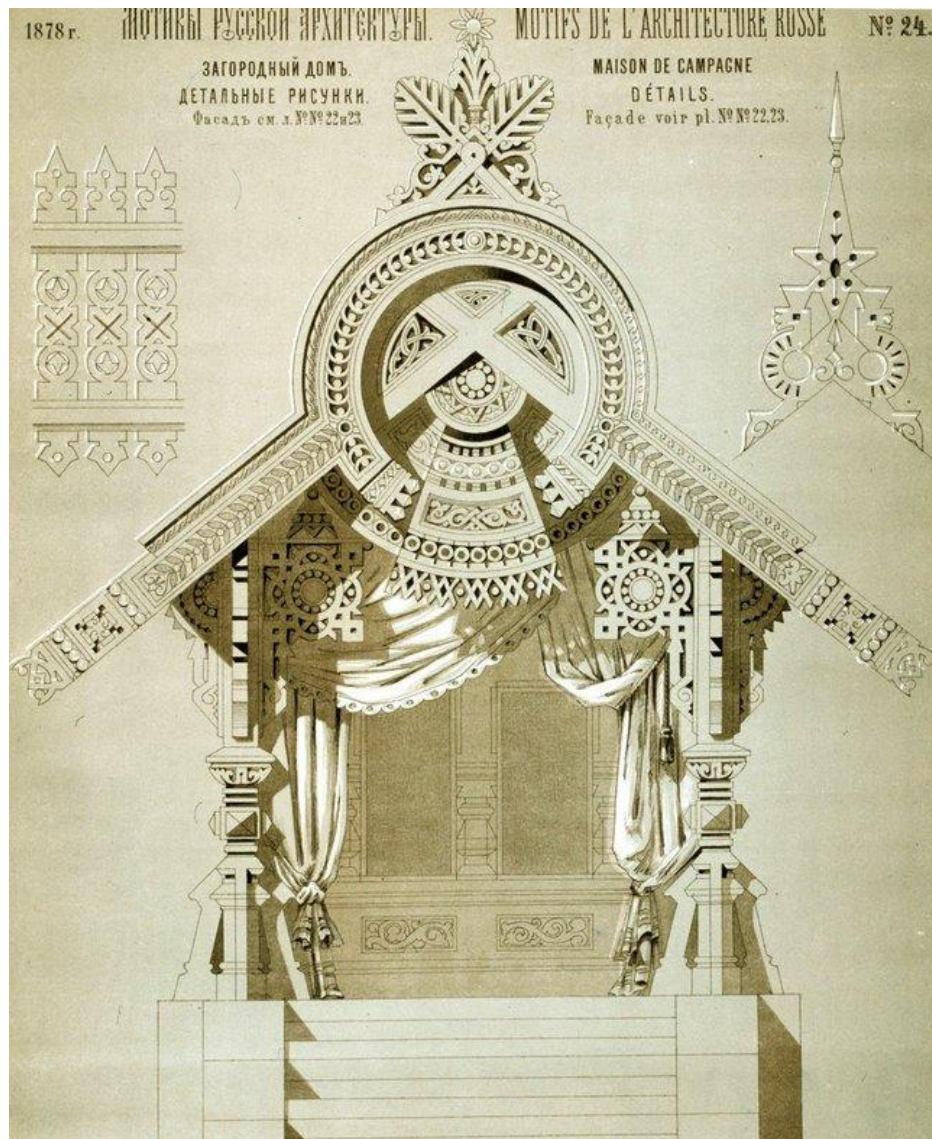


Псевдорусский стиль в архитектуре XIX века.



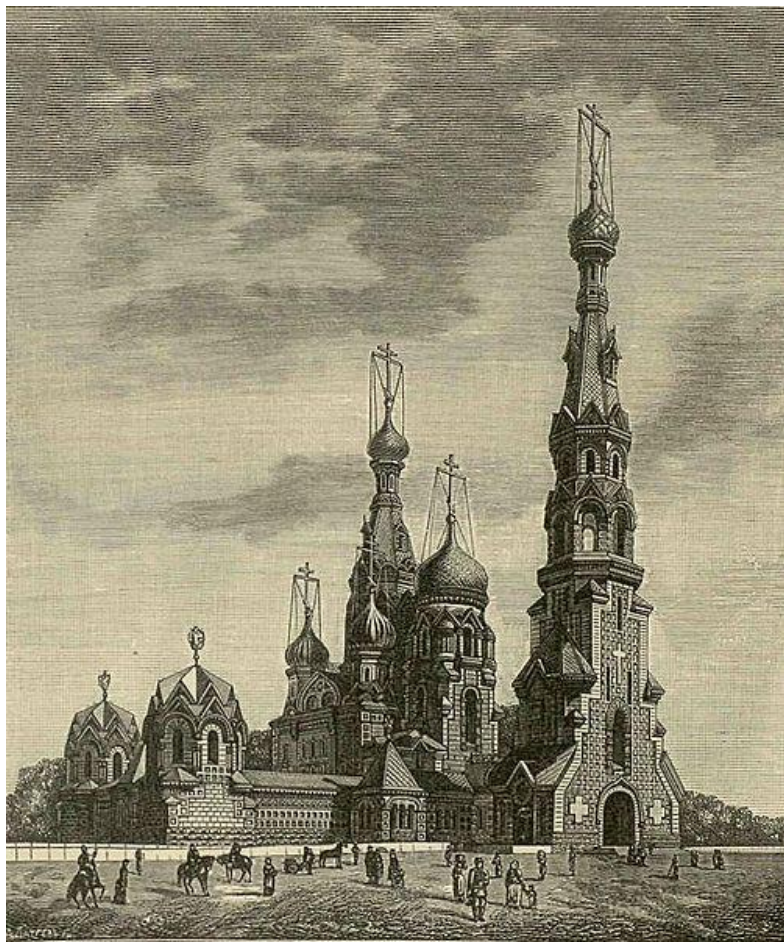


«Погодинская изба». 1850-е годы.
Арх. Н.В.Никитин. (1828-1913)

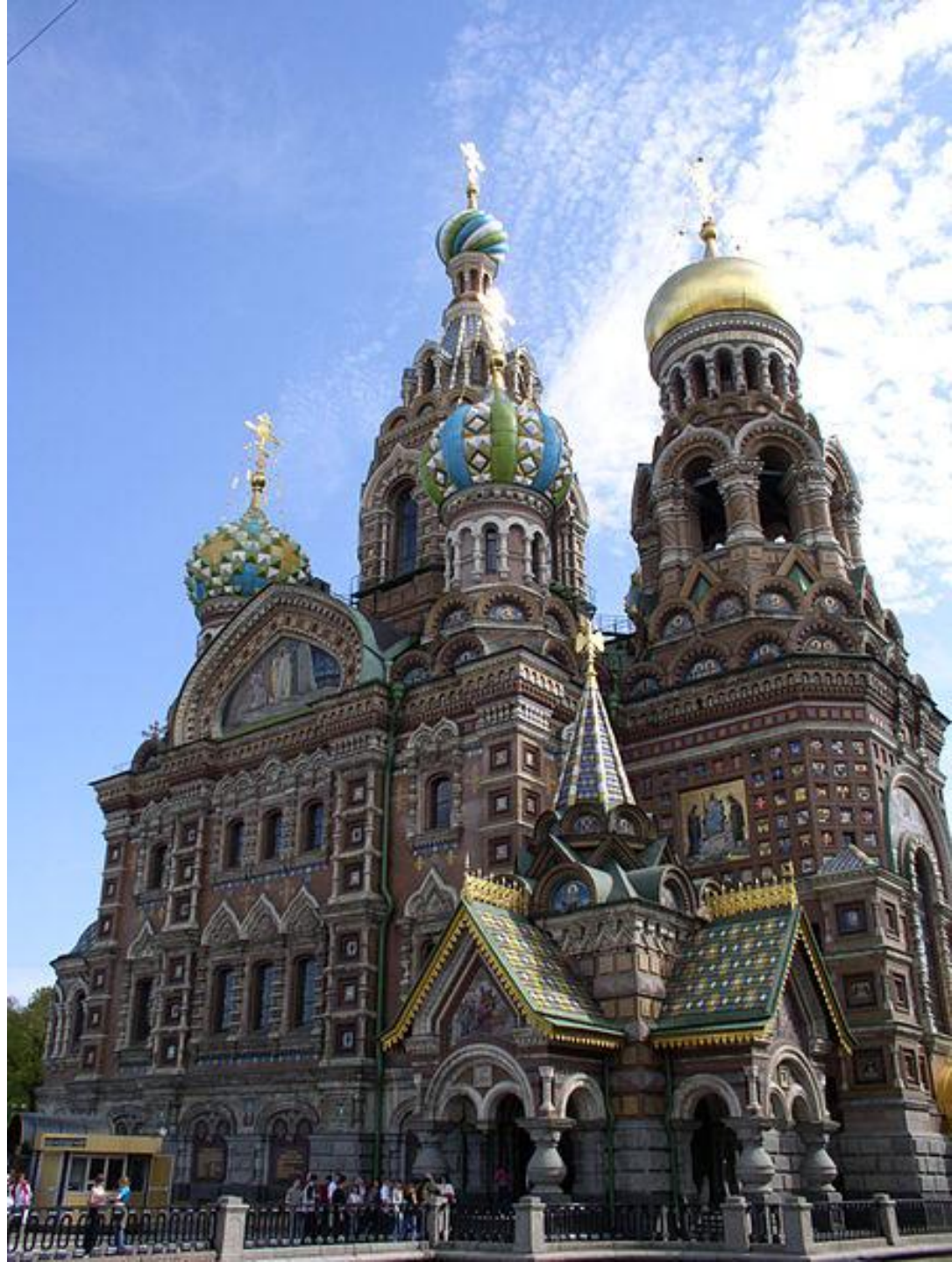


Парланд Альфред
Александрович
(1842 – 1919).

В 1862-1871 гг. учился в АХ.
С 1880 – академик АХ,
с 1882 г. – профессор АХ.



Храм Воскресения Христова
(«Спас на крови»)
1883 – 1907 гг.
Арх. А.А. Парланд,
архимандрит Игнатий
(Мальшев).

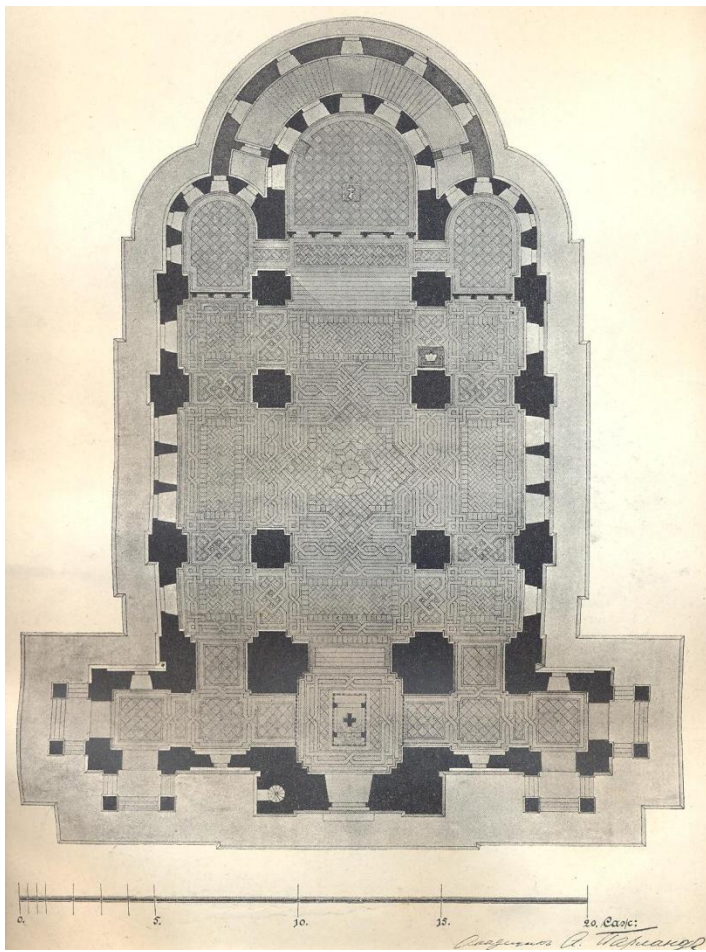




Храм Воскресения Христова
(«Спас на крови»)

1883 – 1907 гг.

Арх. А.А. Парланд,
архимандрит Игнатий
(Мальшев).

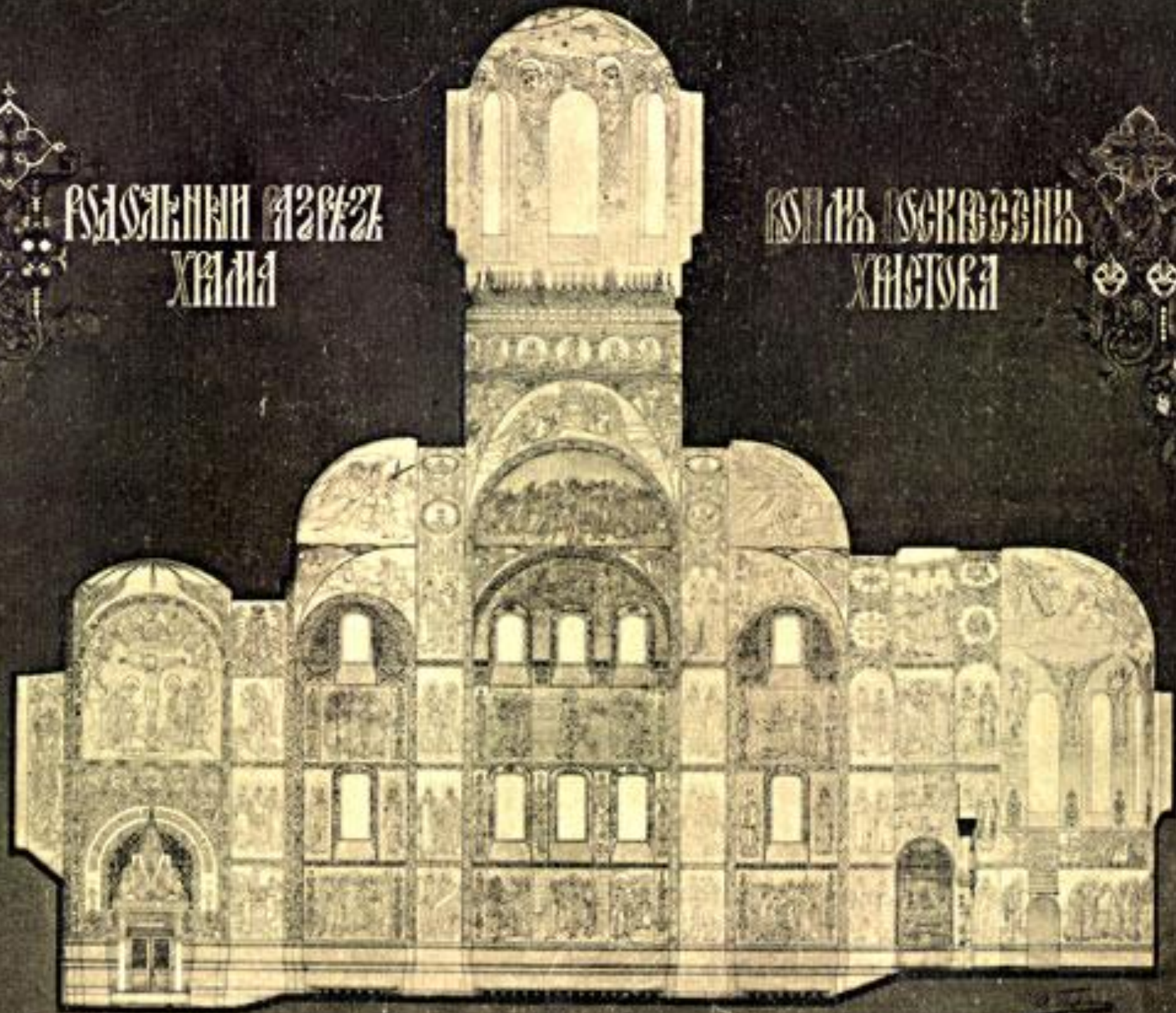


Храм Воскресения Христова
(«Спас на крови»)
1883 – 1907 гг. План.
Арх. А.А. Парланд,
архимандрит Игнатий
(Мальшев).



РАССТРЕПАННІИ РАЗРЕЗЪ
ХРАМА

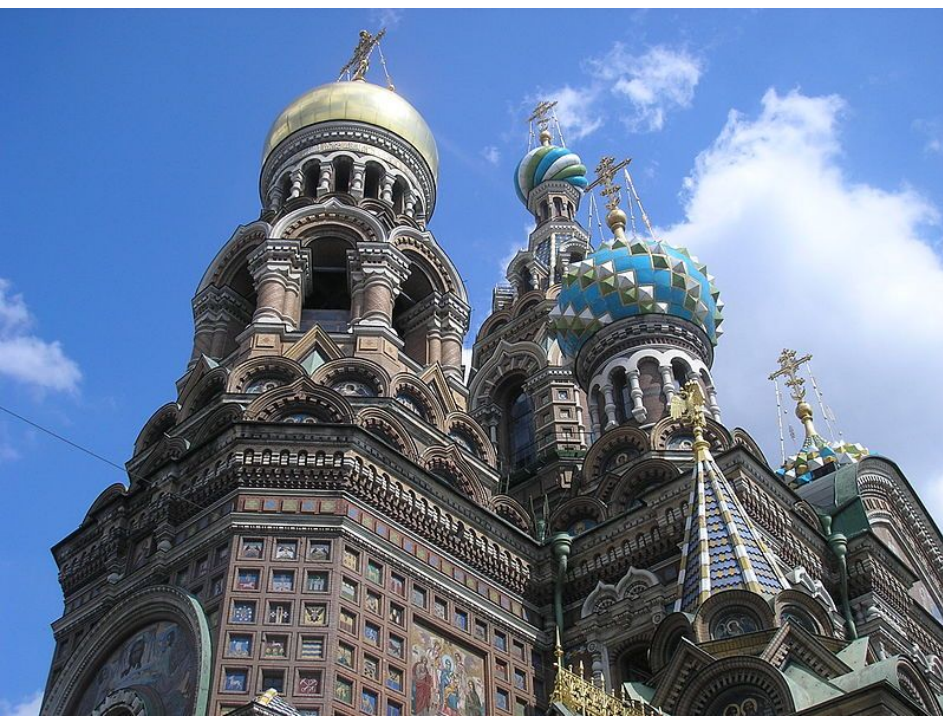
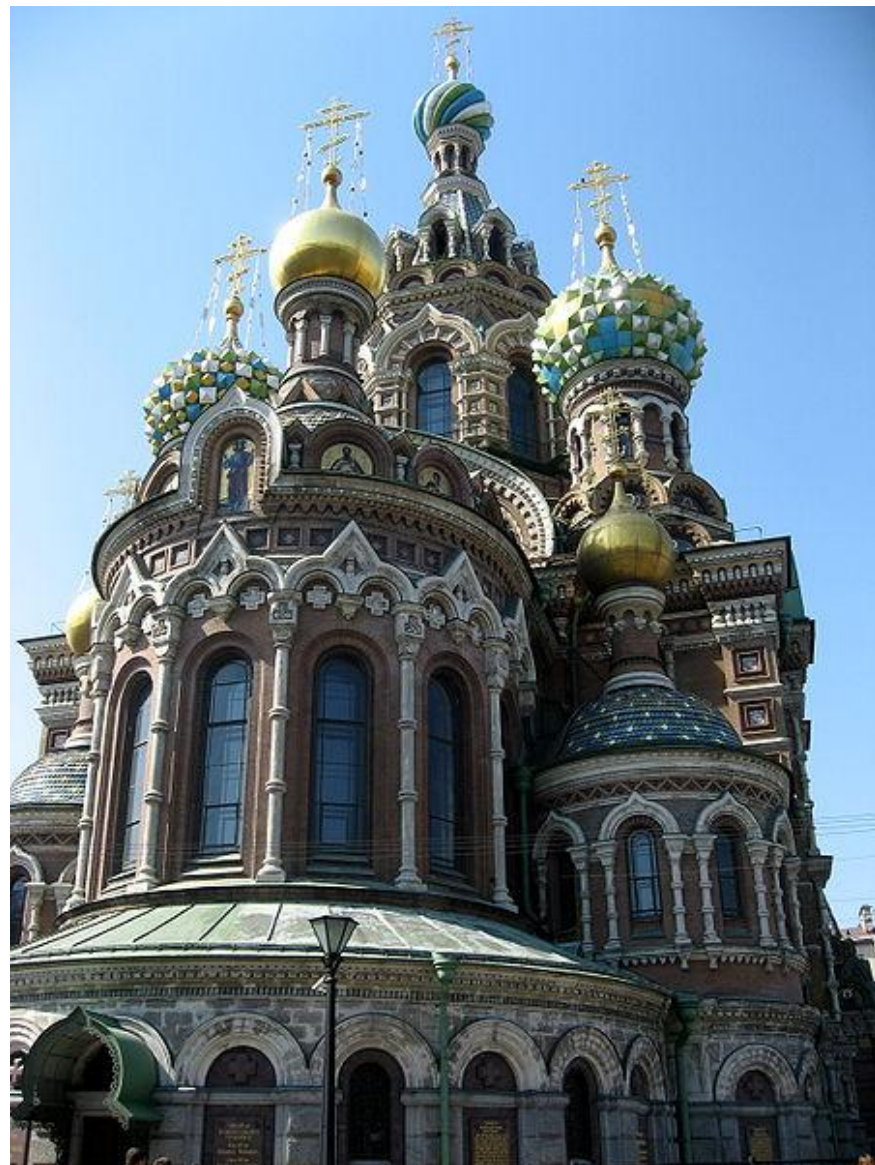
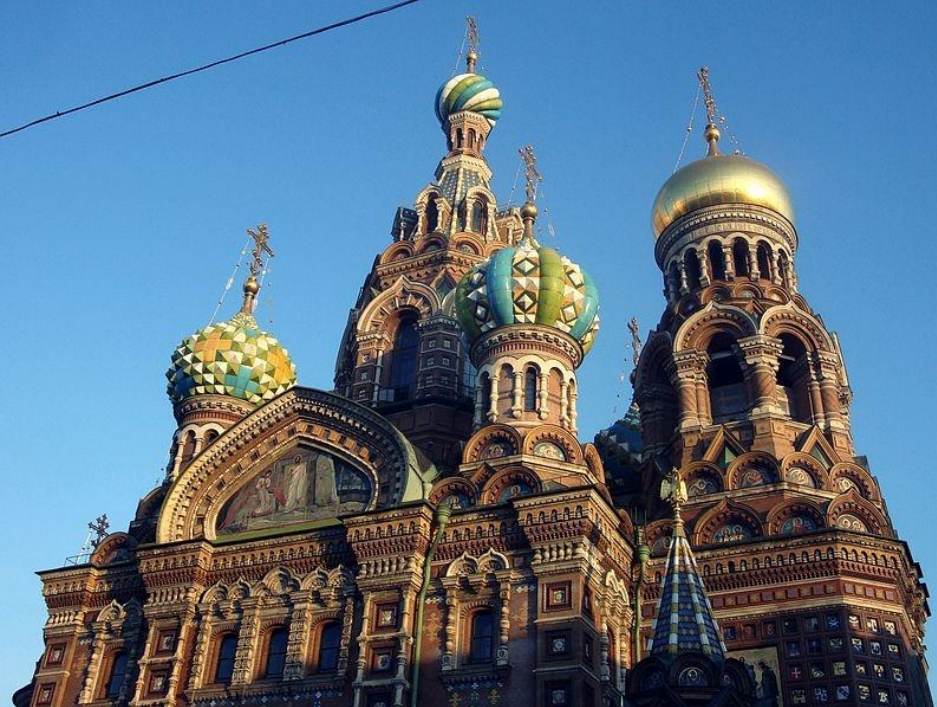
РАСПЛАНЪ ИСКРѢВЕННА
ХРАМА





Группа строителей храма Воскресения Христова въ С.-Петербургѣ, присутствовавшихъ на освященіи его. *Сидятъ, справа:* г. Феделли, младшій помощникъ архитектора; Н. К. Бодаревскій, художникъ; графъ И. Д. Татищевъ, ктиторъ храма; строитель храма, проф. А. А. Парландъ; А. А. Орѣховъ, помощн. проф. Парланда; г. Никоновъ, казенный десятникъ. *Стоять, справа:* гг. Педашенко, предств. фирмы серебр. издѣлій Хлѣбникова; Фроловъ, мозаичникъ; Федоровъ, бронзов. дѣль мастеръ; Сажениковъ; Б. Н. Ковальскій; Фридендеръ, представитель фирмы Шукертъ и К^о.

Храмъ Воскресенія Христова въ С.-Петербургѣ, освященный 19 августа с. г.



Храм Воскресения Христова
(«Спас на крови»)





Площадь мозаики внутри храма – 7065 м кв. Эскизы мозаик создавали 30 художников и среди них: В.М.Васнецов, М.В.Нестеров, А.П.Рябушкин и др.





План мозаичного пола в соборе.

Сень в соборе Воскресенья Христова .



Часовня – ризница Иверской иконы Божией Матери. 1908. Арх. А.А.Парланд.

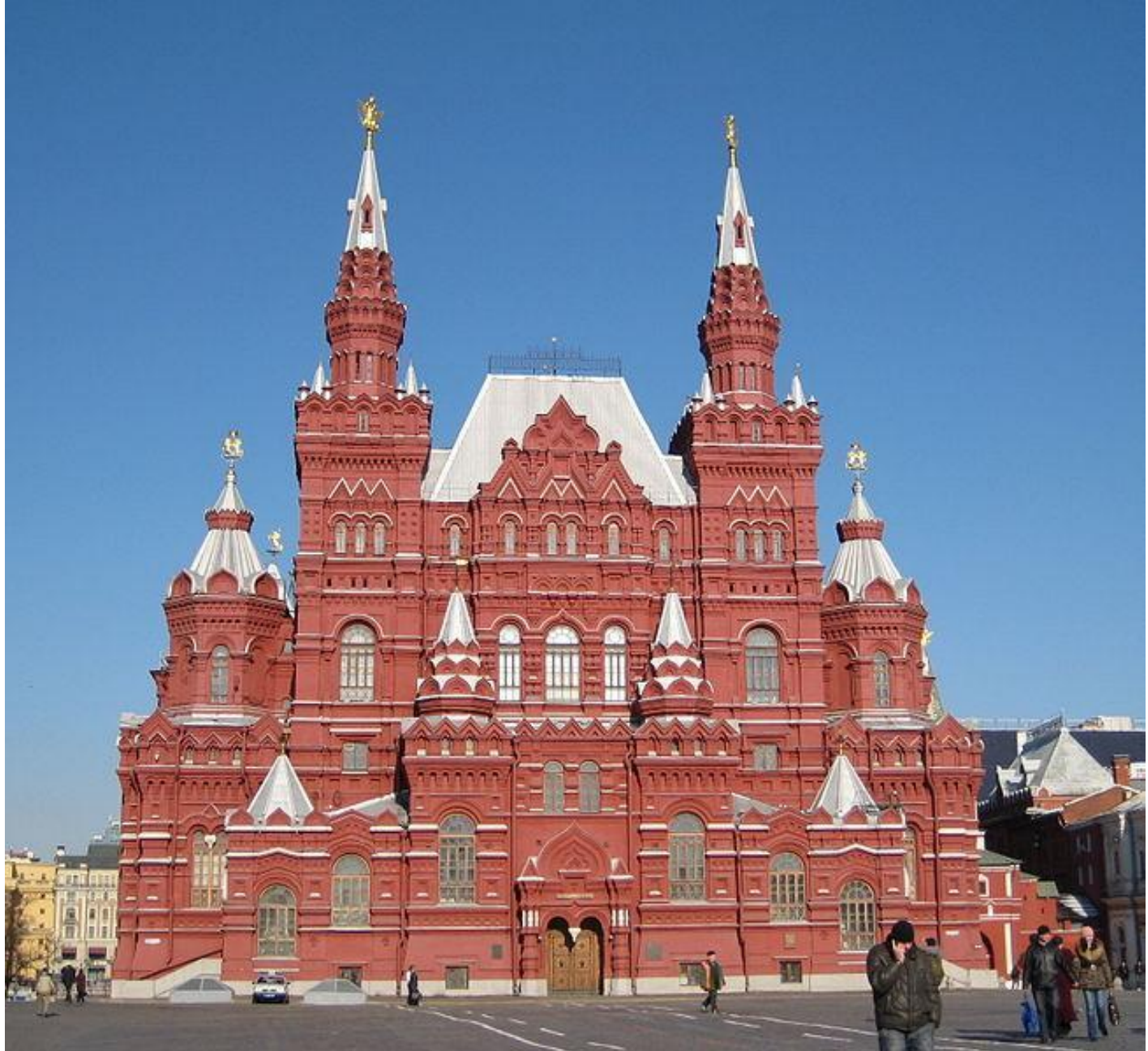


Ограда у собора Воскресенъя христова («Спаса на крови»). Арх. А. А. Парланд.



Шервуд
Владимир Иосифович
(1832-1897)

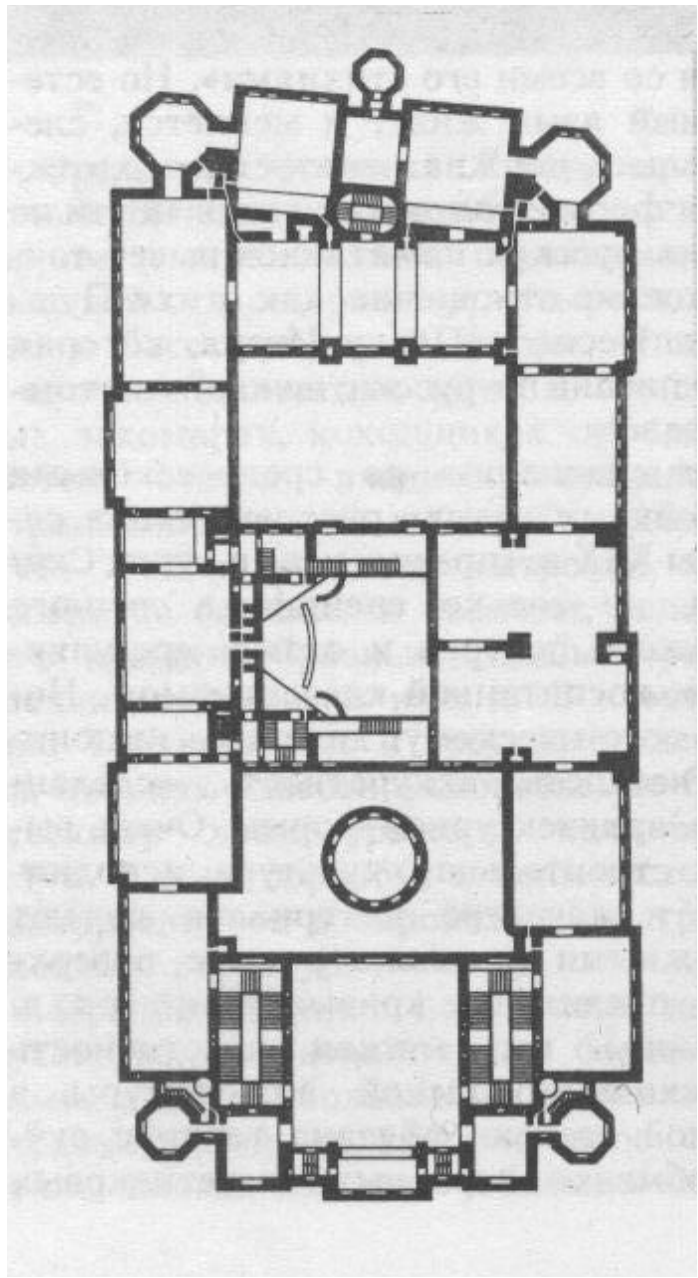




Исторический музей в Москве.
Арх. В. Шервуд, А. Семёнов. 1875-1883.

МОСКВА. Императорский Исторический Музей.

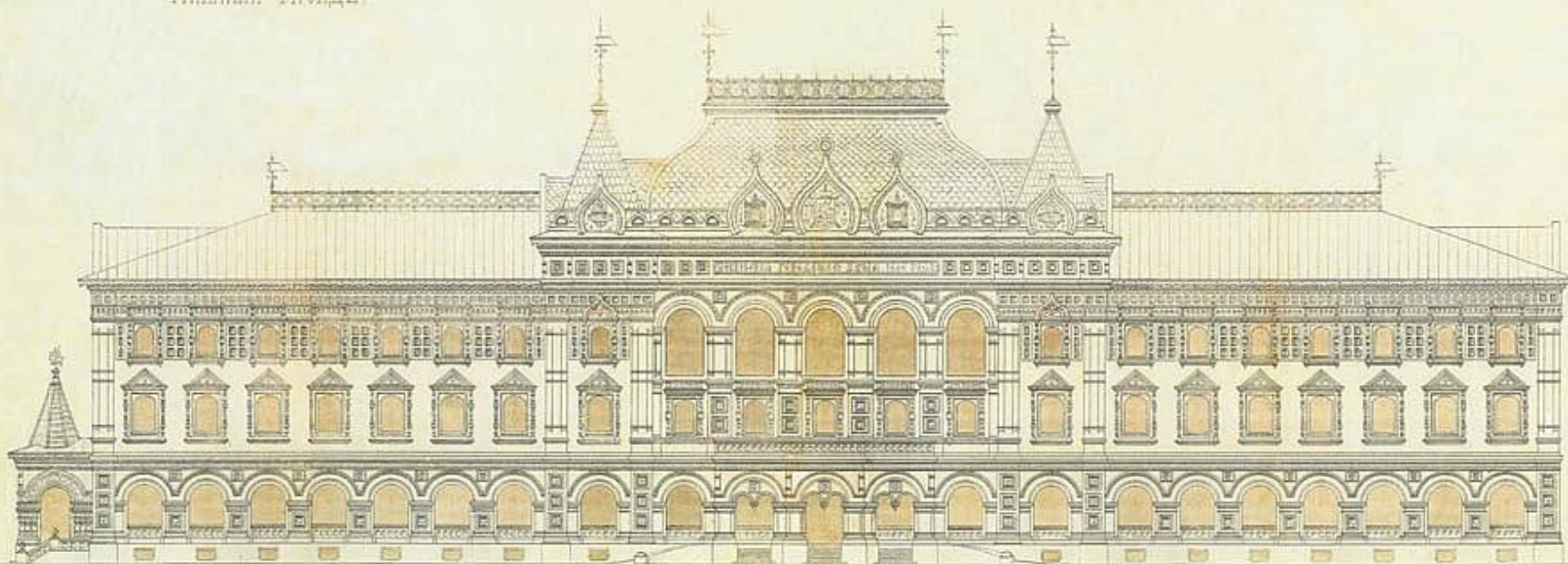






Городская дума в Москве. 1890 – 1892. Арх. Д.Н. Чичагов.

Главный фасад



*Архитектор Д. Чичагов
1899 г.*



Проект Московской
городской Думы. Арх. Д.
Н. Чичагов.



Самара.—Самара. № 17.
Городской театр.



Проект театра Ф.Корша.



Театр в Самаре.
Арх. М.Н. Чичагов



Главный ярмарочный дом в Нижнем Новгороде. 1890.
Арх. К.Трейман, Г.Трамбицкий, А. И. фон Гоген.



Торговые ряды на Красной площади в Москве. 1894 – 1896 гг.
Арх. А. Померанцев, В.Шухов.





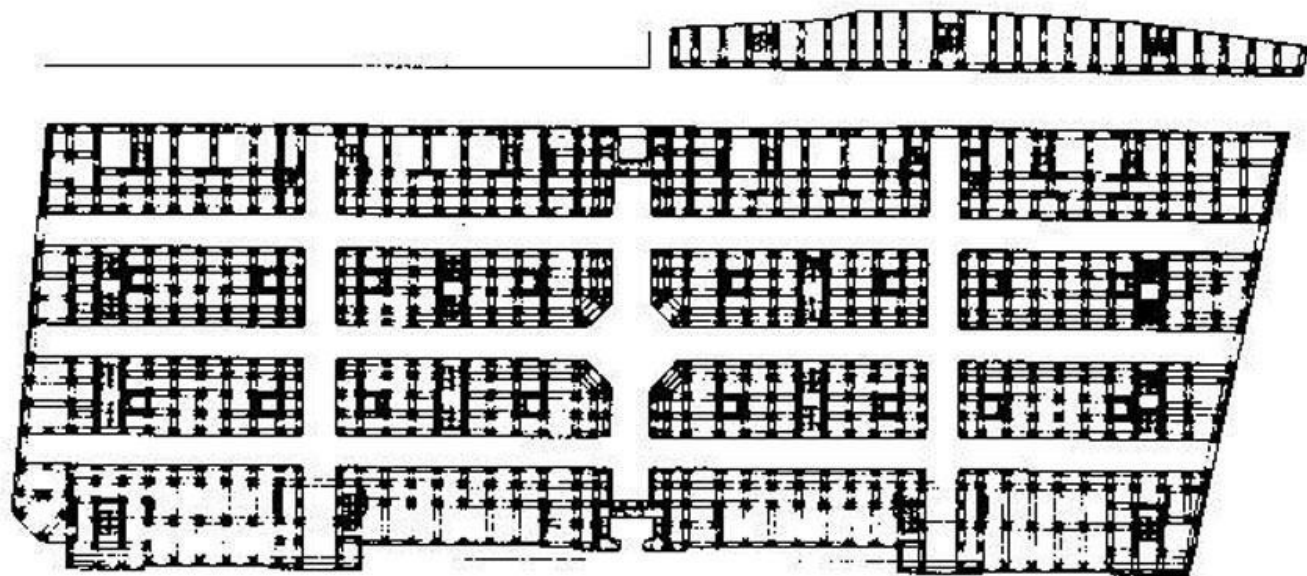
Померанцев

Александр Николаевич
(1849 – 1918)



Шухов

Владимир Григорьевич
(1853 – 1939)



План торговых рядов на Красной площади. 1894 – 1896 гг.
Арх. А. Померанцев, В. Шухов.







План торговых рядов на Красной площади. 1894 – 1896 гг.

Арх. А. Померанцев, В. Шухов.



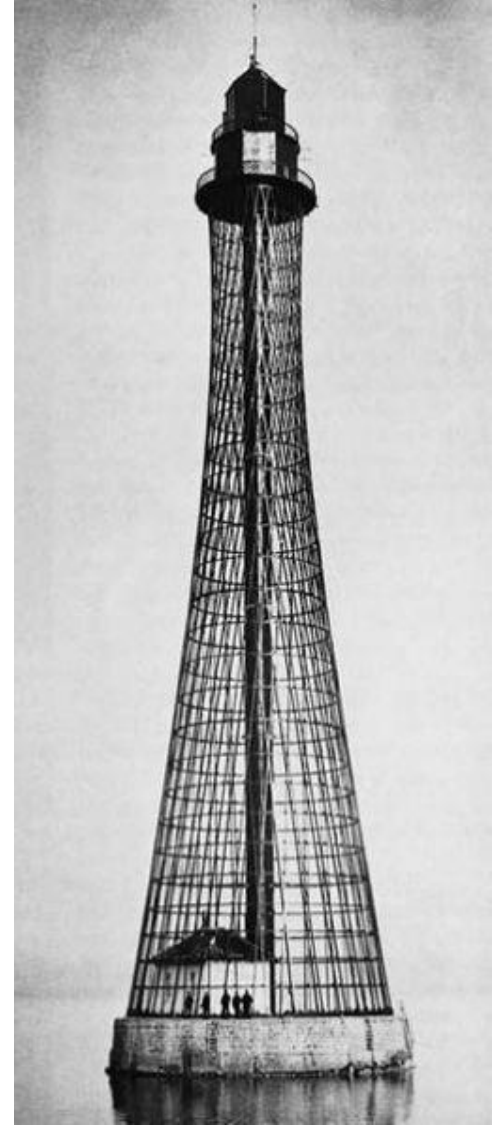
Дворец Спиридоновой на Фурштатской ул. В Петербурге. Арх. А.Померанцев.



Городская Дума в Ростове на Дону. 1895-1896. Арх. А.Н. Померанцев.



Храм-памятник Александра Невского в Софии. Арх. А.Н. Померанцев.



В.Г.Шухов. Первая в мире гиперболоидная башня в Нижнем Новгороде. 1896 г.

Гиперболический Аджигольский маяк под Херсоном. 1911 г.



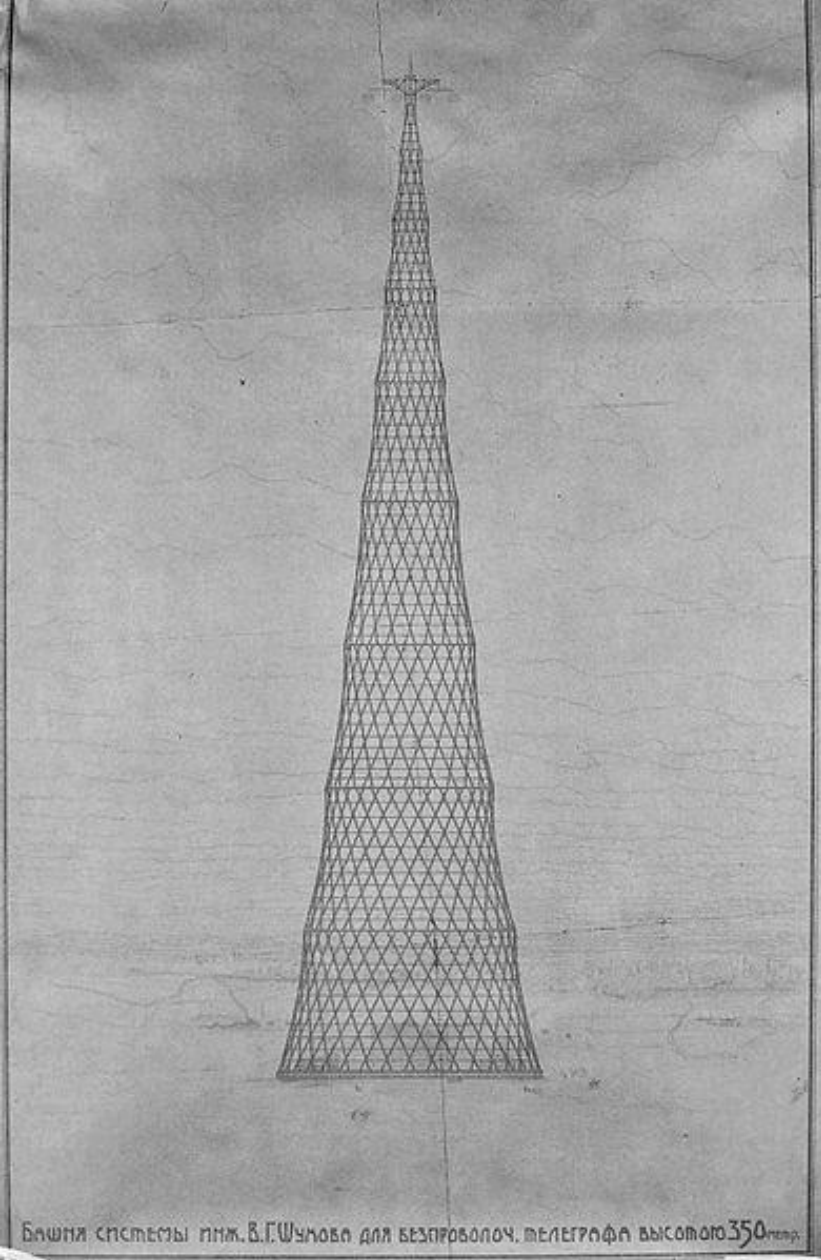
Оболочка – перекрытие двойкой кривизны конструкции В.Г. Шухова на Выксунском металлургическом заводе. Выкса. 1897 г.



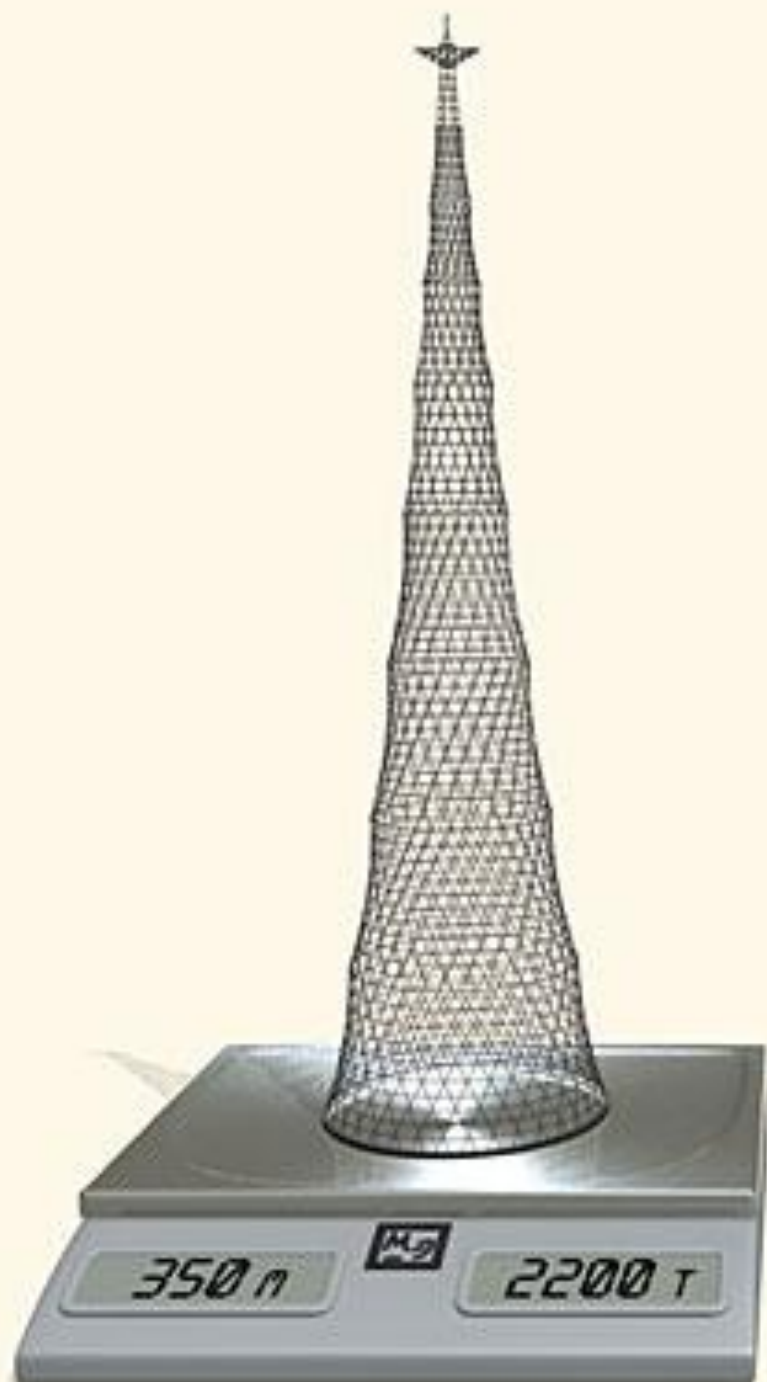
Шуховский металло-стеклянный дебаркадер Киевского вокзала
в Москве.

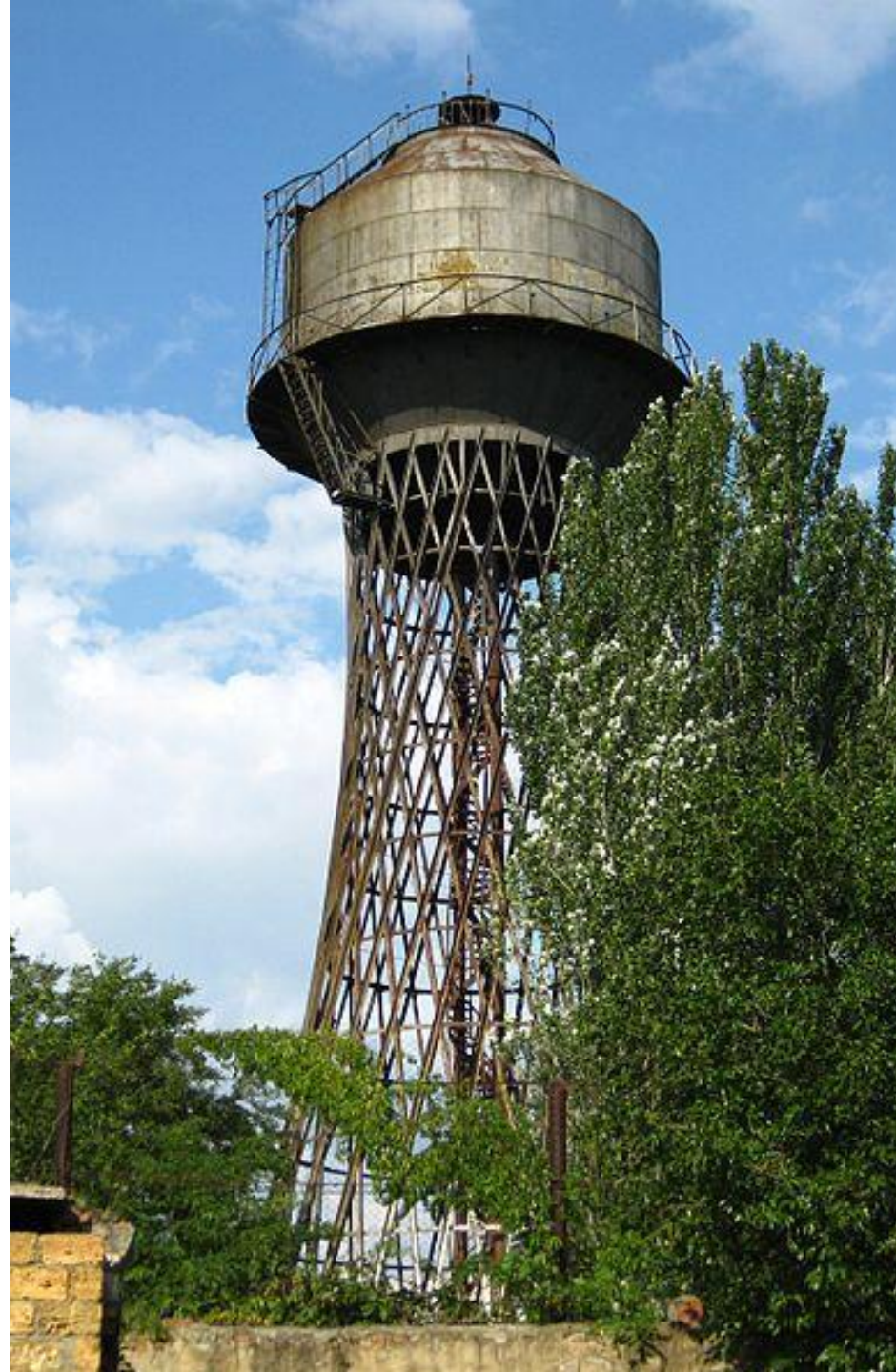


Шуховский металло-стеклянный дебаркадер Киевского вокзала в Москве.



Башня В.Г. Шухова на Шаболовке в Москве. 1920 – 1922 г.
Высота построенной башни – 160 м.





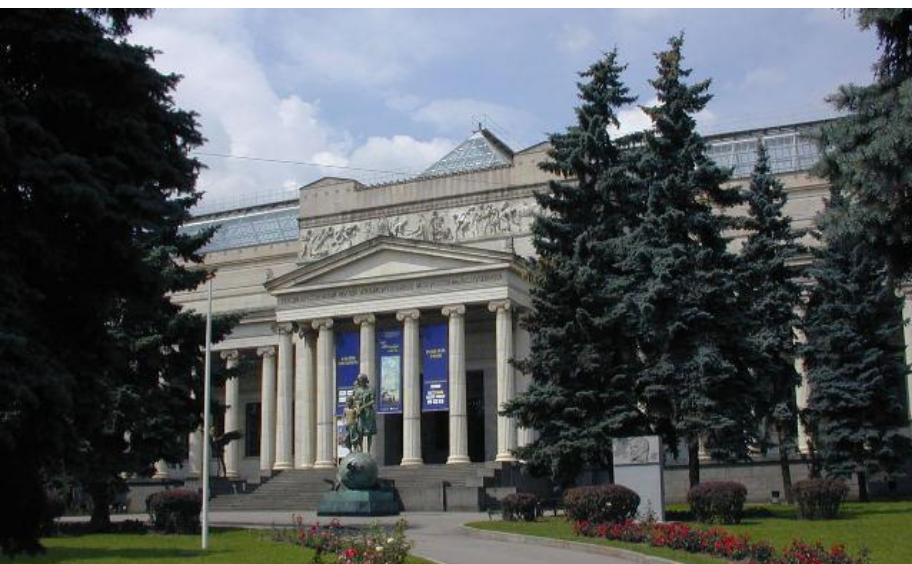


Средние торговые ряды на Красной площади.
1901 – 1902 гг. Арх. Р. И. Клейн.

Клейн Роман Иванович
(1858 – 1924)



Средние торговые ряды на Красной площади. 1901 – 1902 гг.
Арх. Р. И. Клейн.



Музей изящных искусств им.
Александра III (им. Пушкина),
1896 – 1912. Арх. Р.И.Клейн,
В.Г. Шухов.









Торговый дом «Мюр и Мерилиз» (ЦУМ). 1911 – 1913 гг.
Арх. Р.И.Клейн.



Дом Н.В.Игумнова в Москве. 1895. Арх. Н.И. Поздеев.



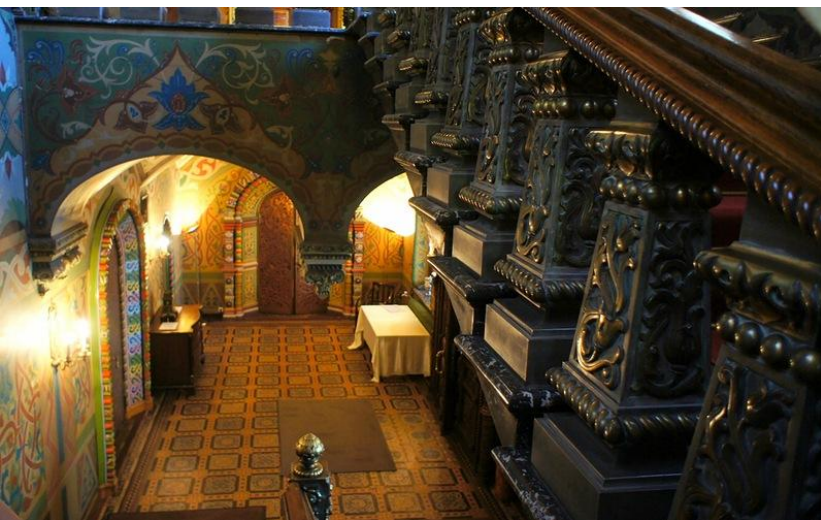
Поздеев
Николай Иванович
(1855 – 1893)

Дом Н.В.Игумнова.





Дом Игумнова.
Арх. Н.И.Поздеев.



Дом Игумнова.
Арх. Н.И.Поздеев.



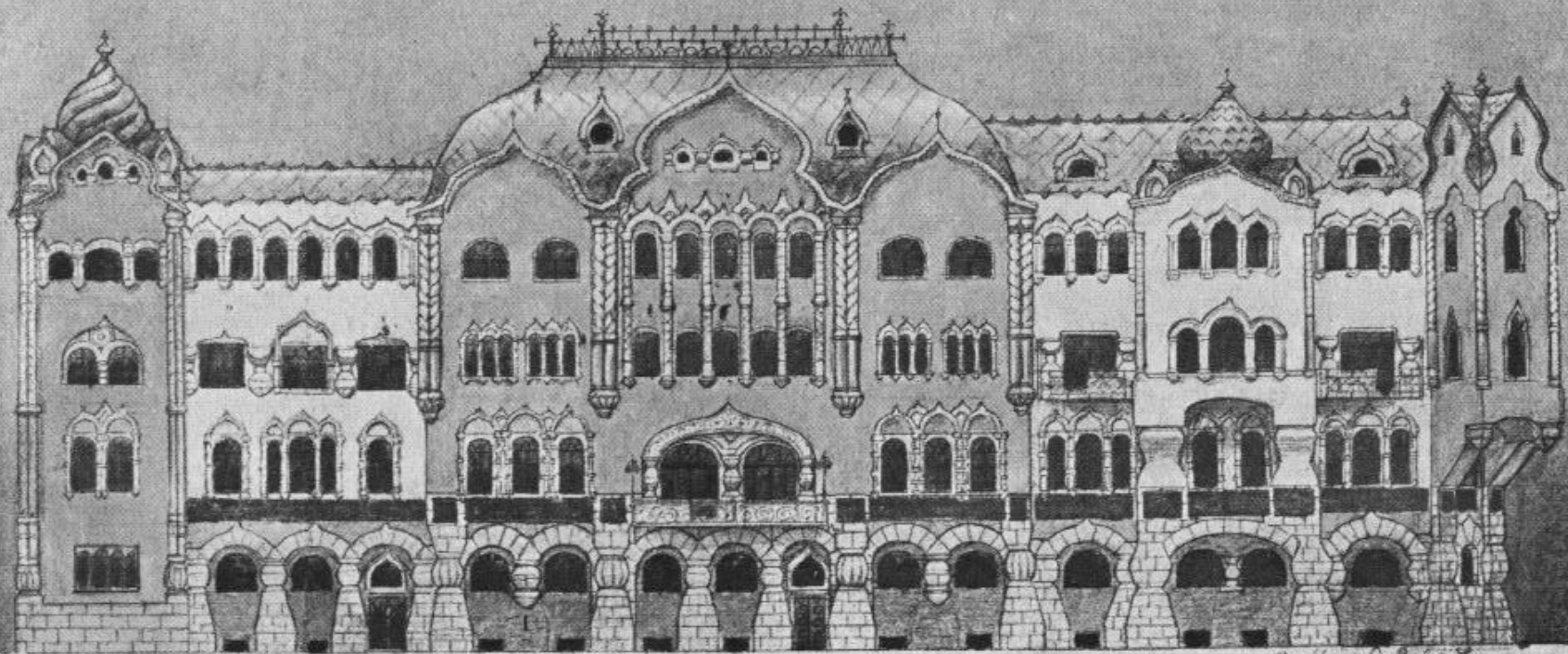
Дом И.Е.Цветкова в Москве.1899 –1901 гг. Арх. Л.Н. Кекушев,
худ. Виктор Васнецов.



Портрет И.Е. Цветкова.
Худ. Владимир
Маковский.

Дом И.Е. Цветкова в
Москве. 1899 – 1901 гг.
Арх. Л.Н. Кекушев,
худ. Виктор Васнецов.





Проектъ фасада доходн. дома въ Москвѣ. А. М. ВАСНЕЦОВЪ, Академ. Живоп.



Дом Перцовой в Москве. Арх-ры Н.К. Жуков и Б.Н.Шнауберт.1905 – 1907 гг.



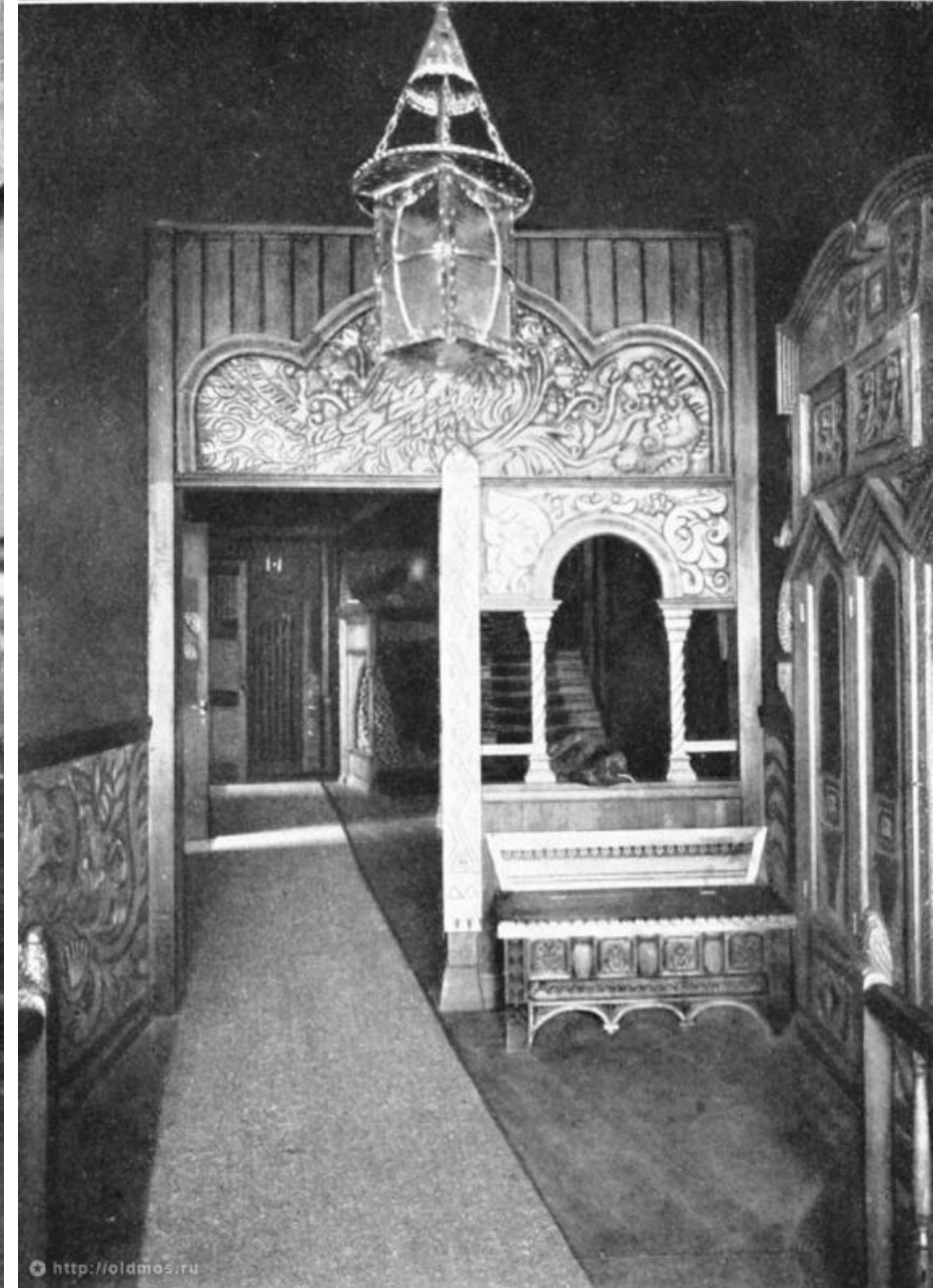
Дом Перцовой в Москве.
Арх-ры Н.К. Жуков и Б. Н. Шнауберт.
(по эскизам худ. С.В. Малютина).
1905 – 1907 гг.













<http://oldmos.ru>



www.pastvu.com | Gasia | #45629



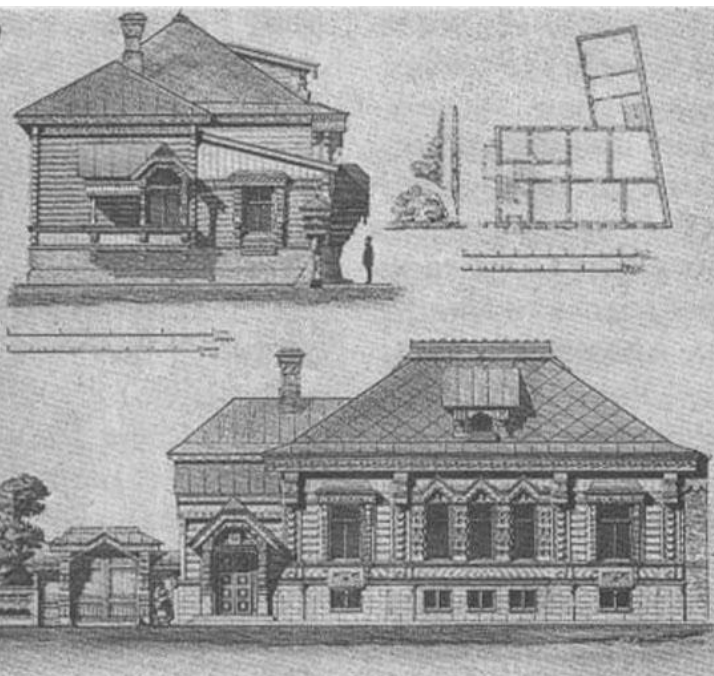
www.pastvu.com | Gasia | #45625



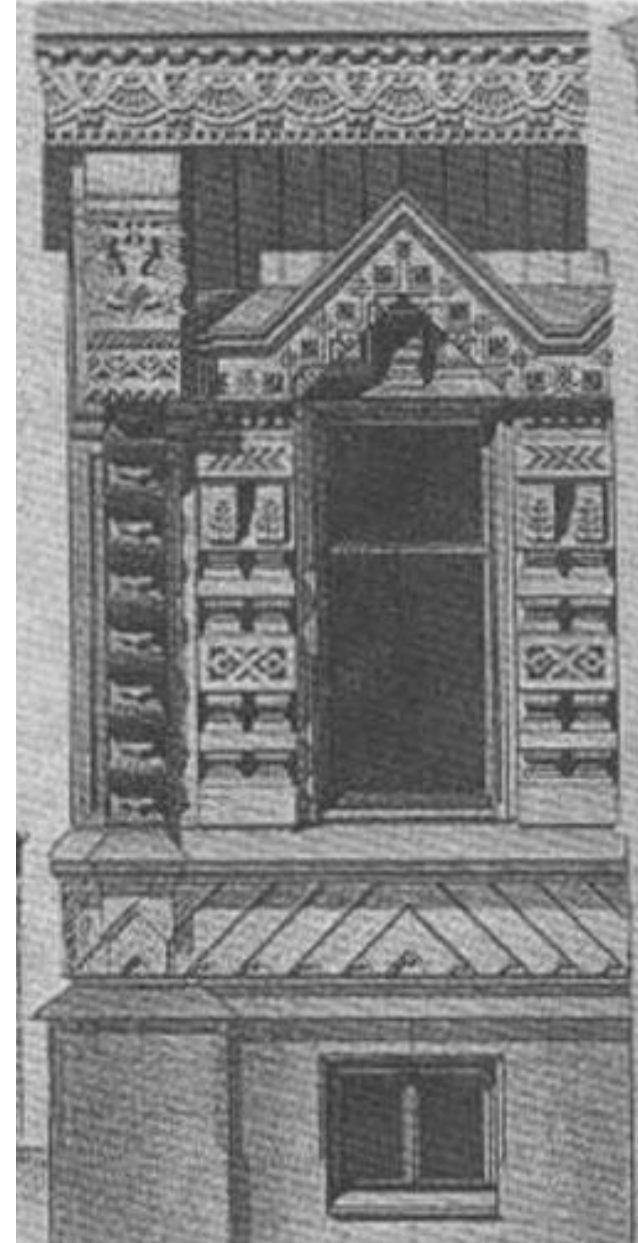
www.pastvu.com | Gasia | #45627



Дом А.А. Пороховщикова. 1871-1872 гг. Арх. А.Л. Гун



Дом А.А.
Пороховщикова.
1871-1872 гг.
Арх. А.Л. Гун





А.Л.ГУН
Проект церкви
1902





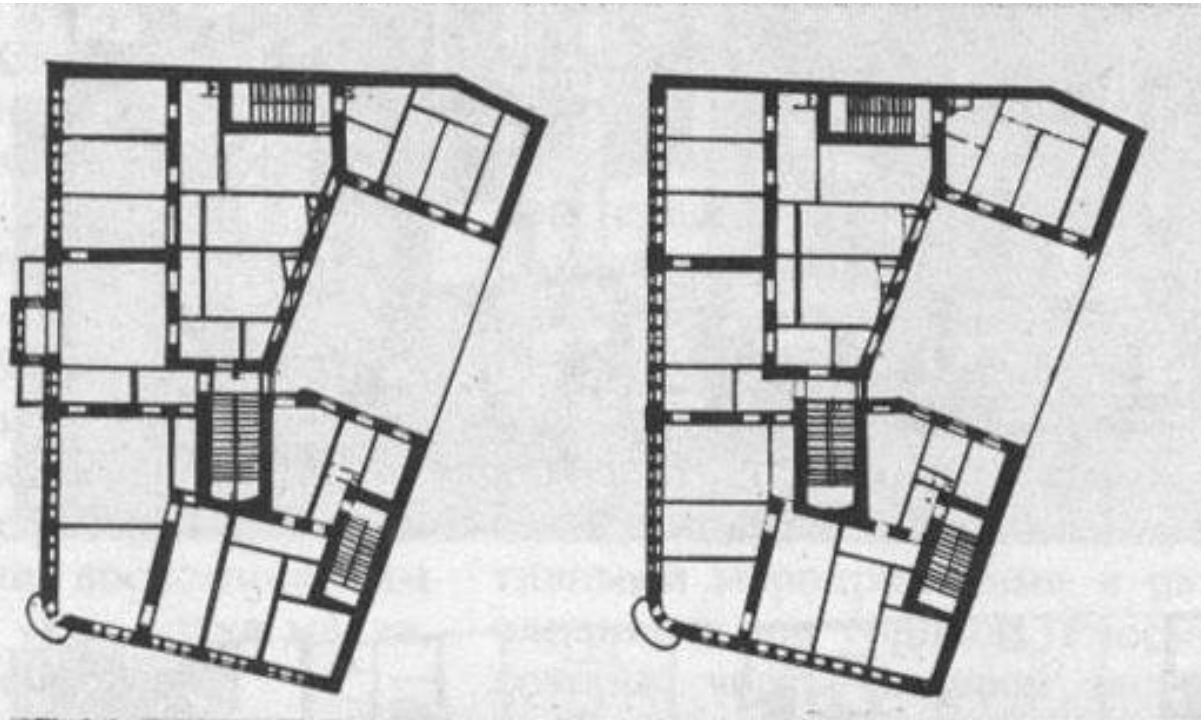


Дом Басина в Петербурге. 1878-1879. Арх. Н.П. Басин.

б)



GoRetr



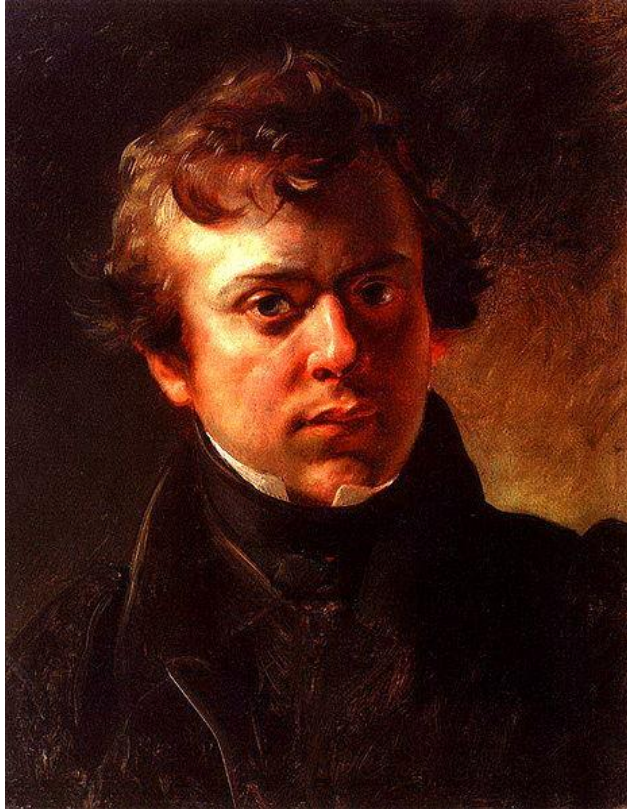
Дом Басина в
Петербурге.
1878-1879.
Арх. Н.П.
Басин.

ДОХОДНИЙ ДОМЪ Н. П. БАССИНА ВЪ С.-ПЕТЕРБУРГѢ.

MAISON A LOUER DE N° N. BASSINE A S.-PETERSBOURG.

EtRetro.ru





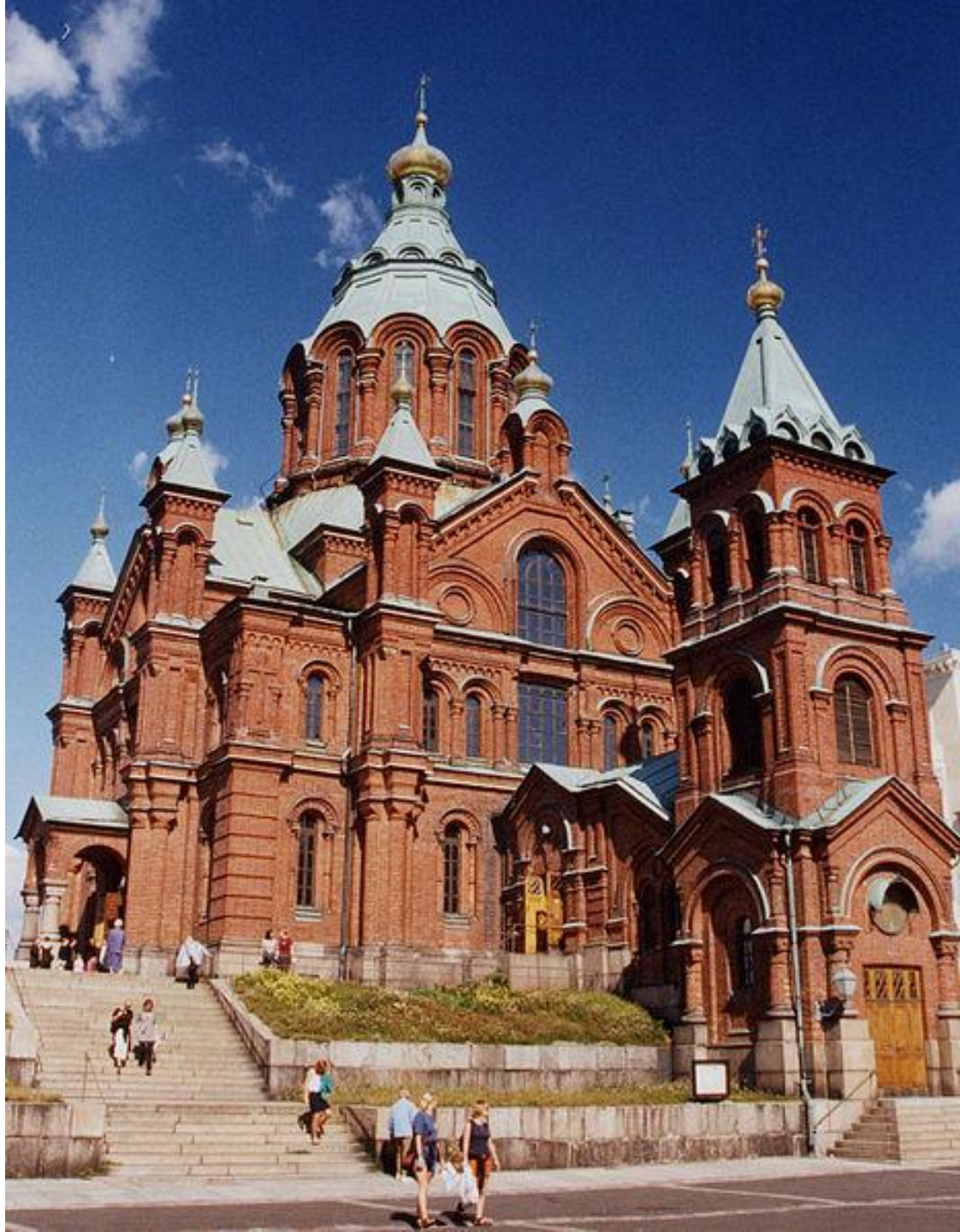
Горностаев
Алексей Максимович
(1808 – 1862)

С 1822 г. В Москве на обучении
у Д.Жилярди.

В 1829-1834 – помощник А.П.

Брюллова. С 1834 по 1838 в
Италии. Академик АХ с 1838 г.

Профессор АХ с 1849 г.





Успенский собор в Гельсингфорсе (Хельсинки). 1868. Арх. А.М. Горностаев.



Подворье Троице-Сергиевой лавры в Петербурге. 1856-1857.
Арх. А.М. Горностаев



Никольский скит Валаамского монастыря. 1851. Арх. А.М. Горностаев.



Проект Русского отдела на Всемирной выставке в Париже.
 1878 г. Арх. И.П. Ропет (Петров).



104. Проект павильона России на Всемирной выставке в Париже. 1878. Арх. И. П. Ропет

1879 г.

МОТИВЫ РУССКОЙ АРХИТЕКТУРЫ MOTIFS DE L'ARCHITECTURE RUSSE

№17, 18, 19, 20.

ДЕТАЛЬНЫЙ РИСУНОКЪ

Боковой части Главнаго Фасада
РУССКАГО ОТДѢЛА ВСЕМИРНОЙ ВЫСТАВКИ
ВЪ ПАРИЖИ 1878 г.

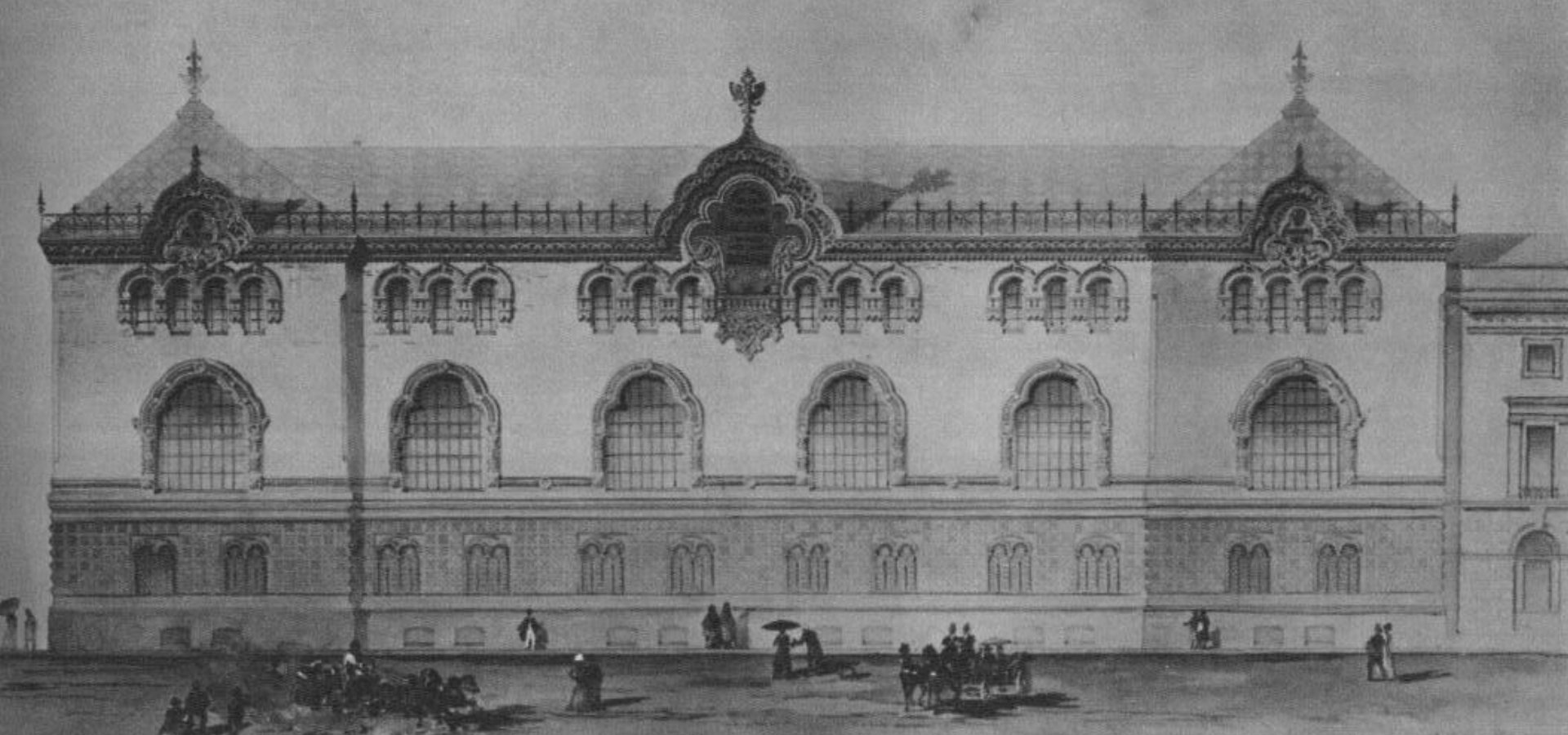
Общій рисунокъ съ нрз. 1878 г.

DETAILS

partie latérale de la
FACADE PRINCIPALE SECTION RUSSE D'EX-
POSITION UNIVERSELLE A PARIS 1878.

Dessin général tout édifié.

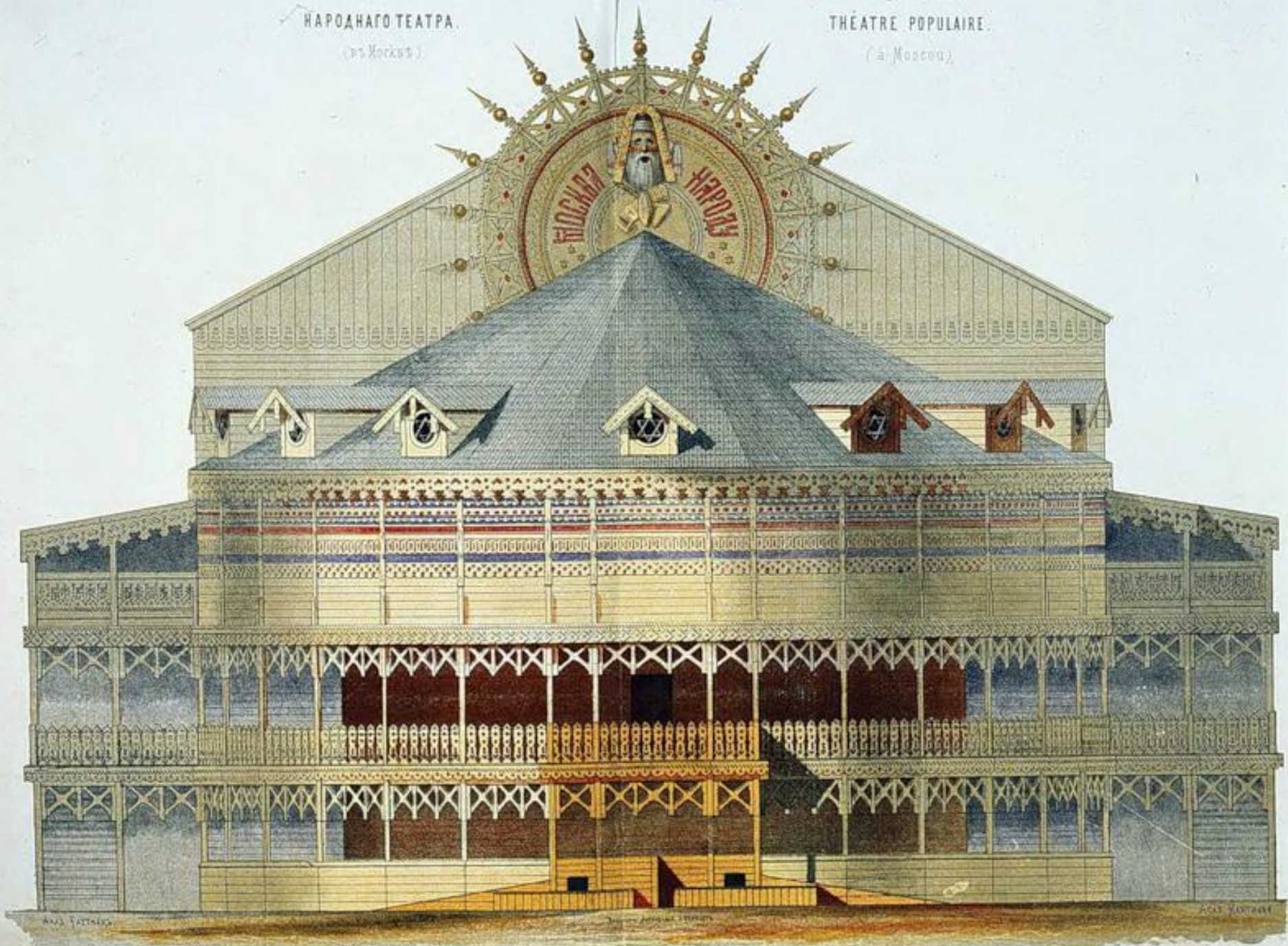




107. Проект нового корпуса Публичной библиотеки на пл. Александринского театра в Петербурге. Второй вариант. 1891. Арх. И. П. Ропет

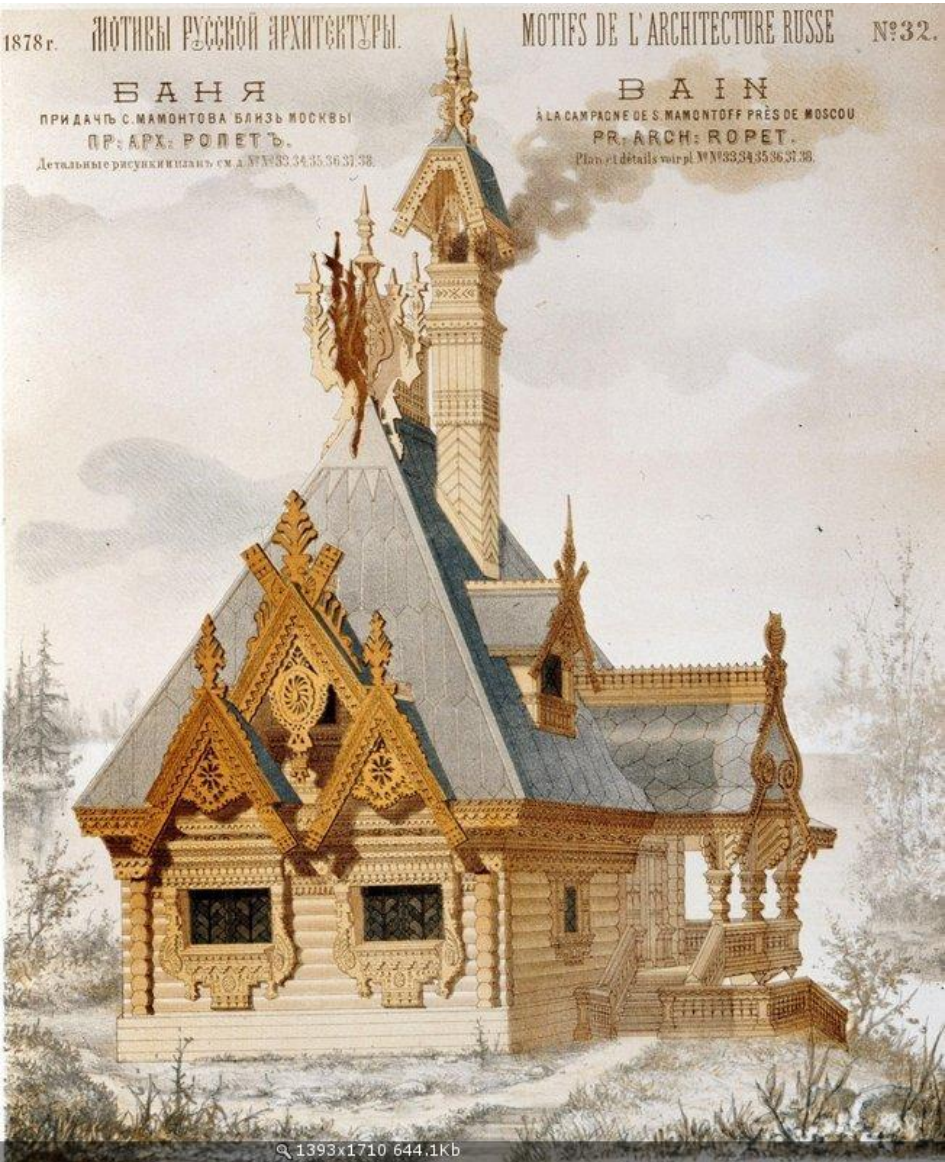
ЭСКИЗЪ:
НАРОДНАГО ТЕАТРА.
(въ Москвѣ.)

ESQUISSE:
THÉÂTRE POPULAIRE.
(à Moscou).



В. П. ГАРШИНЪ

1881

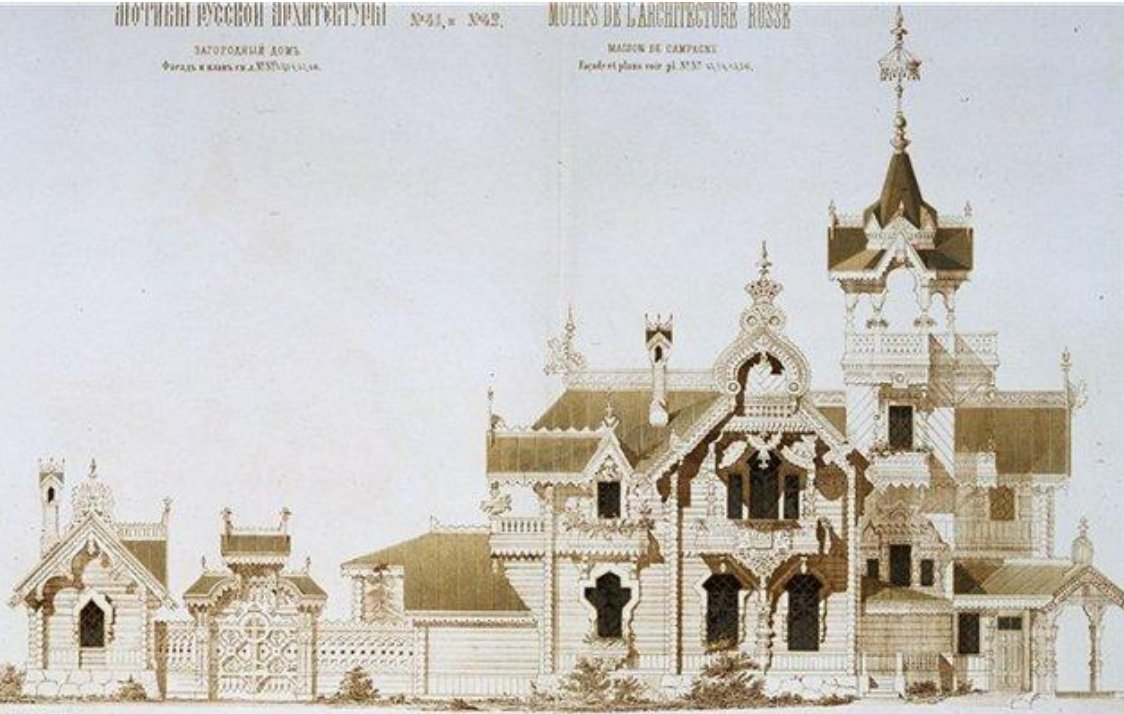


МОТИВЫ РУССКОЙ АРХИТЕКТУРЫ № 33, к. № 2.

MOTIFS DE L'ARCHITECTURE RUSSSE

ЗАГОРОДНИЙ ДОМЪ
Фасады и планы к. № 337 и 338.

MAISON DE CAMPAGNE
Façades et plans voir pl. N° 337 et 338.



Proj. Arch. Popet.

Esquisse. Arch.

МОТИВЫ РУССКОЙ АРХИТЕКТУРЫ № 33, к. № 2. MOTIFS DE L'ARCHITECTURE RUSSSE

ЗАГОРОДНИЙ ДОМЪ
Фасады и планы к. № 337 и 338.

MAISON DE CAMPAGNE
Façades et plans voir pl. N° 337 et 338.



Arch. Popet.

Esquisse. Arch.

1878.

МОТИВЫ РУССКОЙ АРХИТЕКТУРЫ
ЗАГОРОДНИЙ ДОМЪ
Башня и Фасад к. № 315

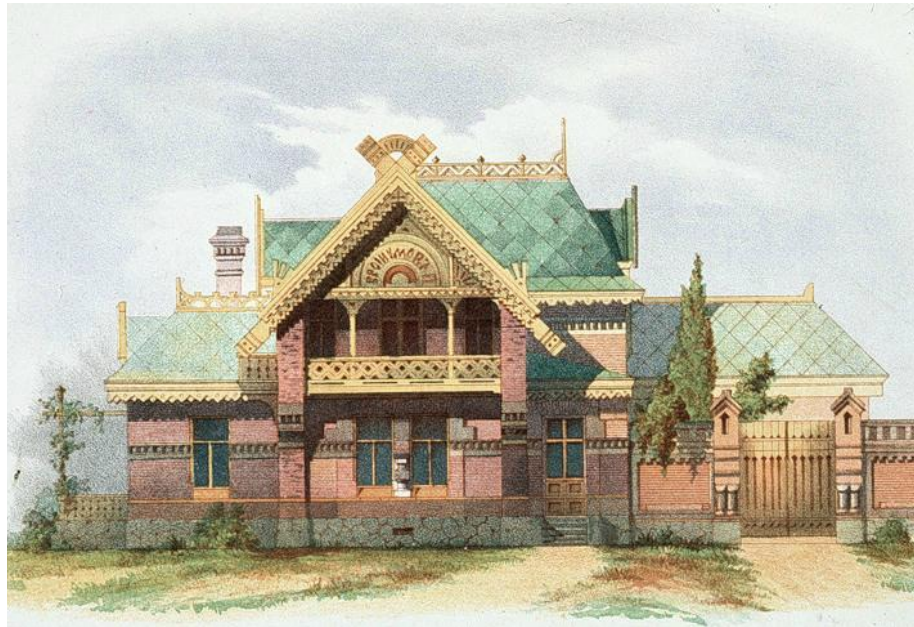
MOTIFS DE L'ARCHITECTURE RUSSSE
MAISON DE CAMPAGNE
Plan et Façade voir pl. N° 315

№ 16

ДЕТАЛЬНЫЕ РИСУНКИ. DÉTAILS.



Арх. Художник

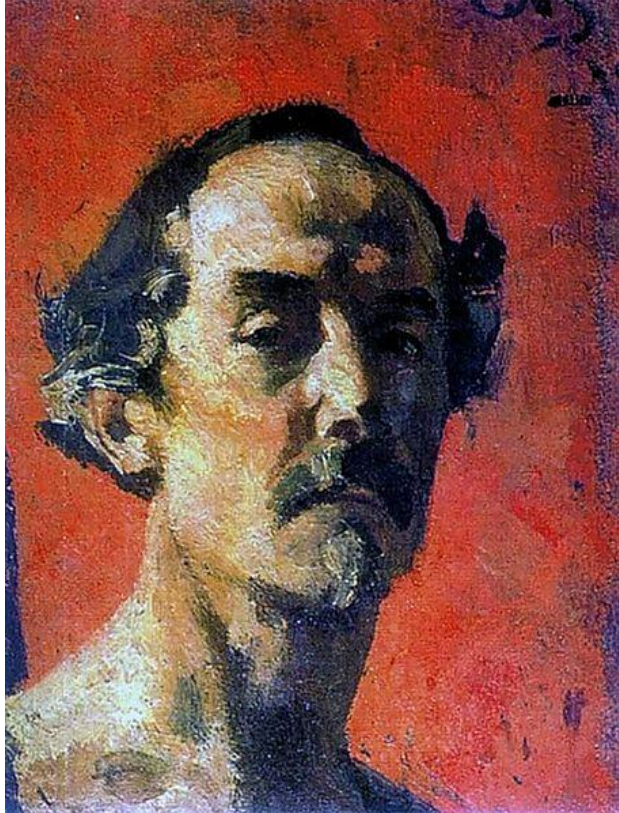




Мария Клавдиевна
Тенешева.

Церковь Святого духа в
Талашкино.
Худ. Сергей Малютин.





Малютин Сергей
Васильевич
(1859 – 1937)

Церковь Святого Духа в
Талашкино.





«Спас» на фасаде церкви Святого Духа в Талашкино. Худ. Н. Рерих.



«Теремок» в Талашкино. С. Малютин.



«Теремок» в Талашкино. С. Малютин.



«Теремок» в Талашкино. С. Малютин.



«Теремок» в Талашкино.
С.В. Малютин.



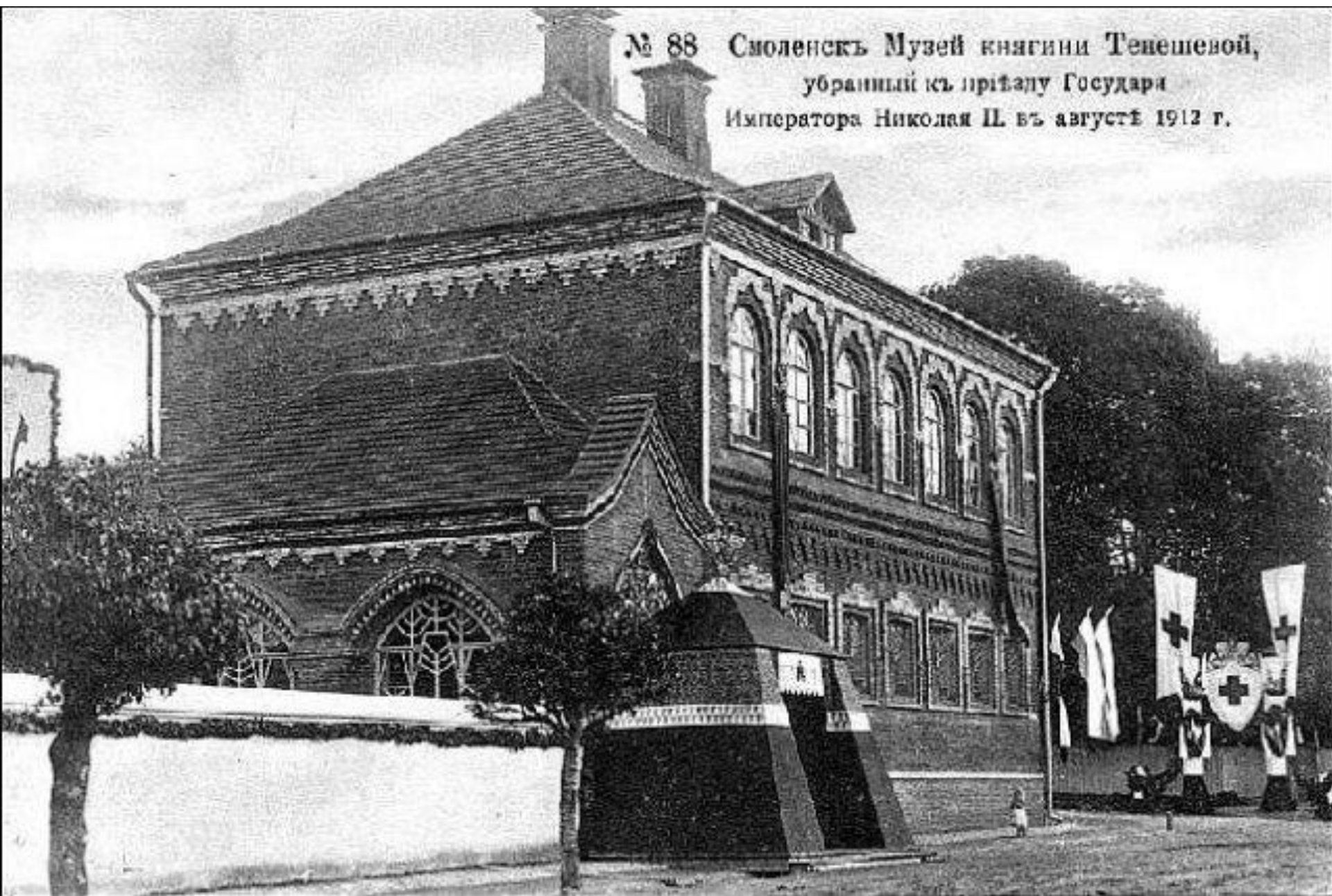
Княгиня М.К.ТЕНИШЕВА

ВПЕЧАТЛЕНИЯ МОЕЙ ЖИЗНИ



«ИСКУССТВО»

№ 88 Смоленскъ Музей княгини Тенишевой,
убранный къ прибытію Государя
Императора Николая II въ августѣ 1912 г.



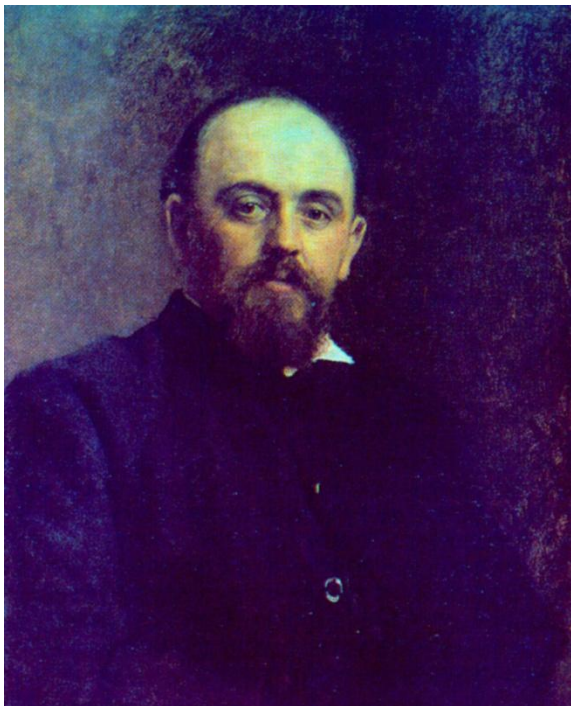


В. А. Серов пишет портрет М. К. Тенишевой, с книгой — Е. К. Святополк-Четвертинская (петербургский дом Тенишевых на Английской набережной). 1898 г.





М.К. Тенишева позирует скульптору П.П. Трубецкому, 1898 год.



Мамонтов

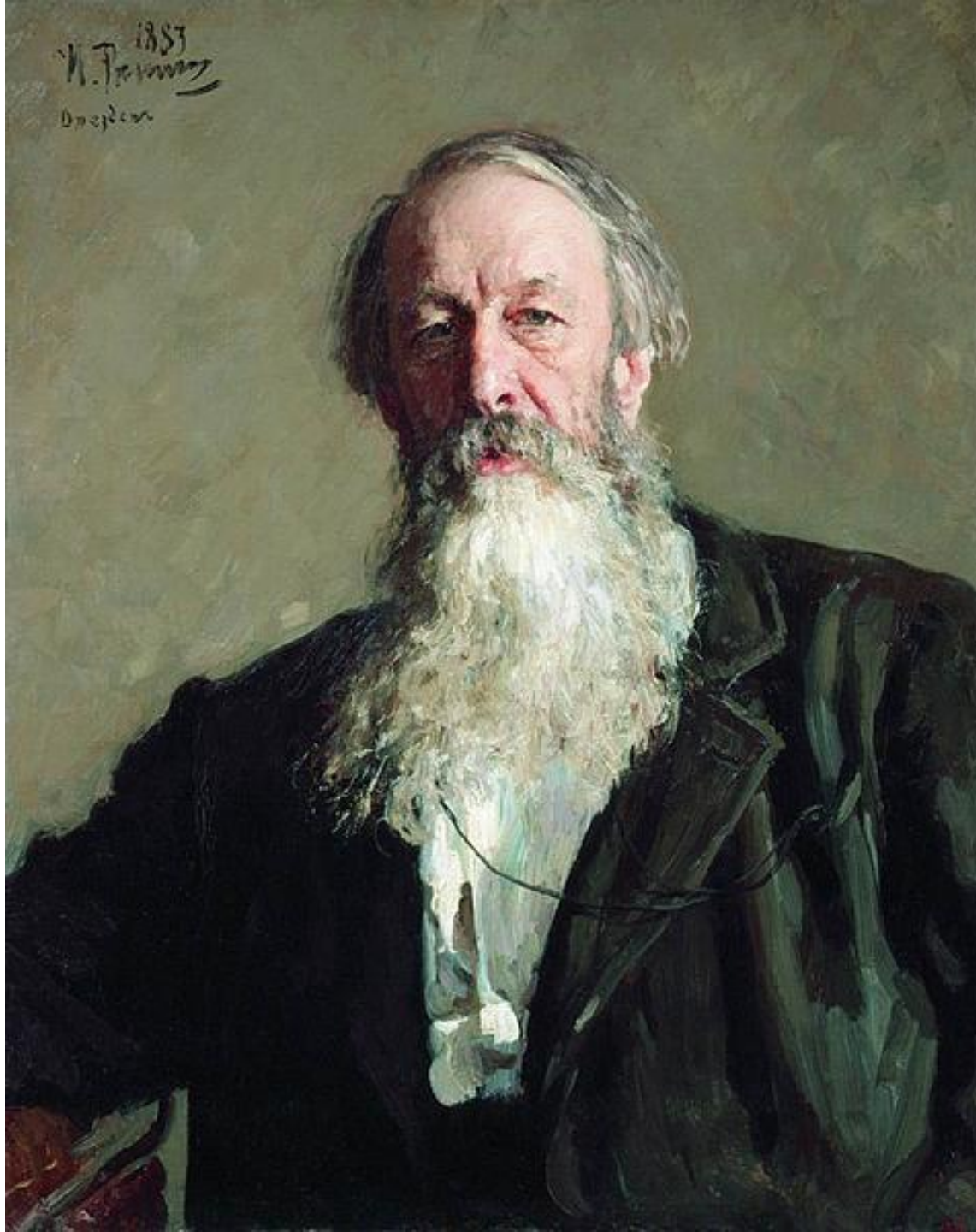
Савва Иванович, владелец
усадьбы «Абрамцево».

Церковь Спаса
Нерукотворного Образа.
Абрамцево. 1881-1883.
Арх. П.М. Самарин по рис.
В.М. Васнецова и
В.Д. Поленова





Церковь Спаса Нерукотворного
Образа. Абрамцево. 1881-1883.
Арх. П.М. Самарин по рис.
В.М. Васнецова и В.Д. Поленова



Стасов
Владимир
Васильевич
(1824 – 1906)





Баня – теремок в Абрамцево. Арх. И.П. Ропет.

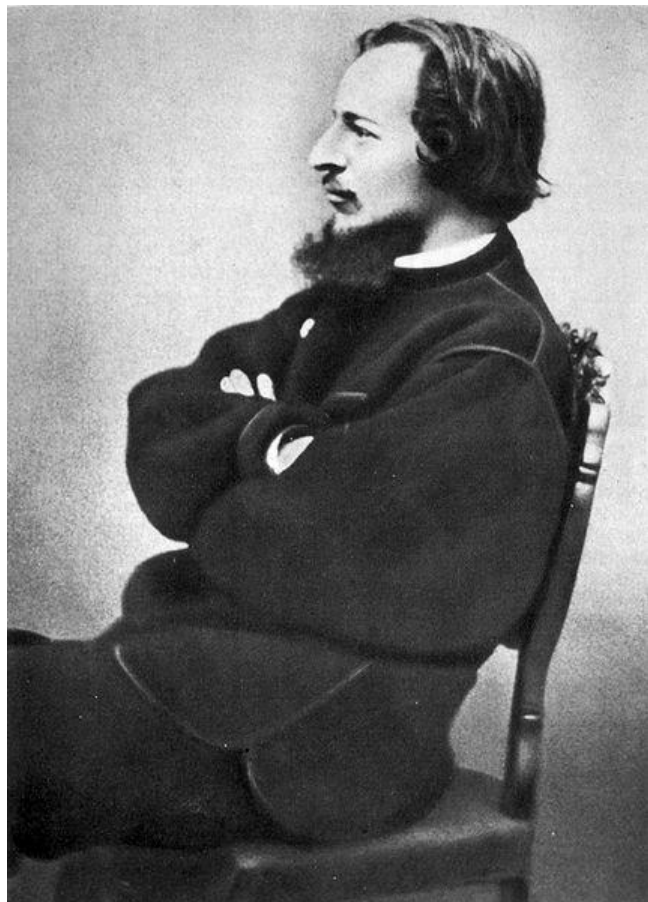




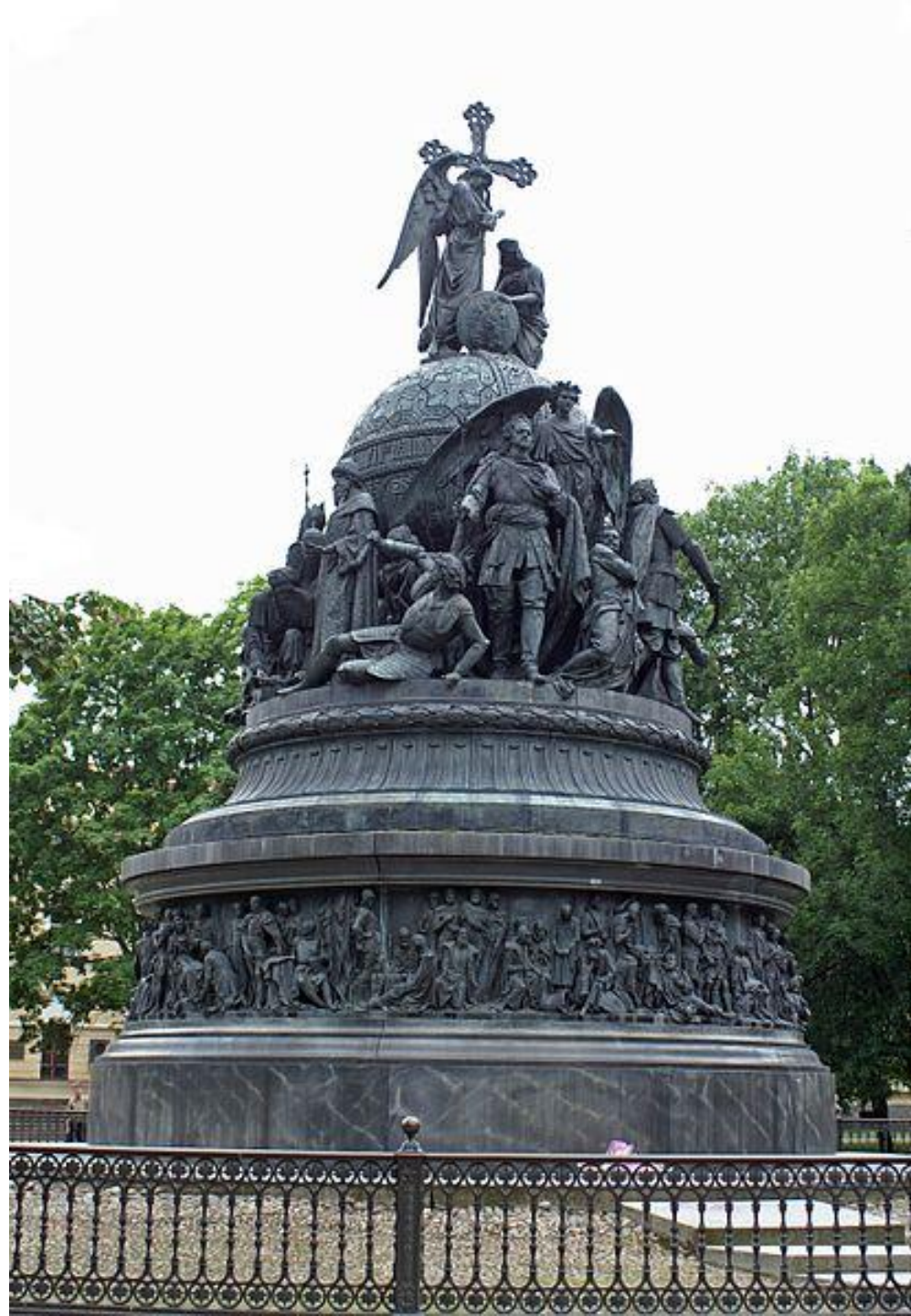
Русский павильон на Всемирной выставке в Чикаго. Арх. И.П. Ропет.



Народный дом в Барнауле. Арх. И.П. Ропет (Петров).



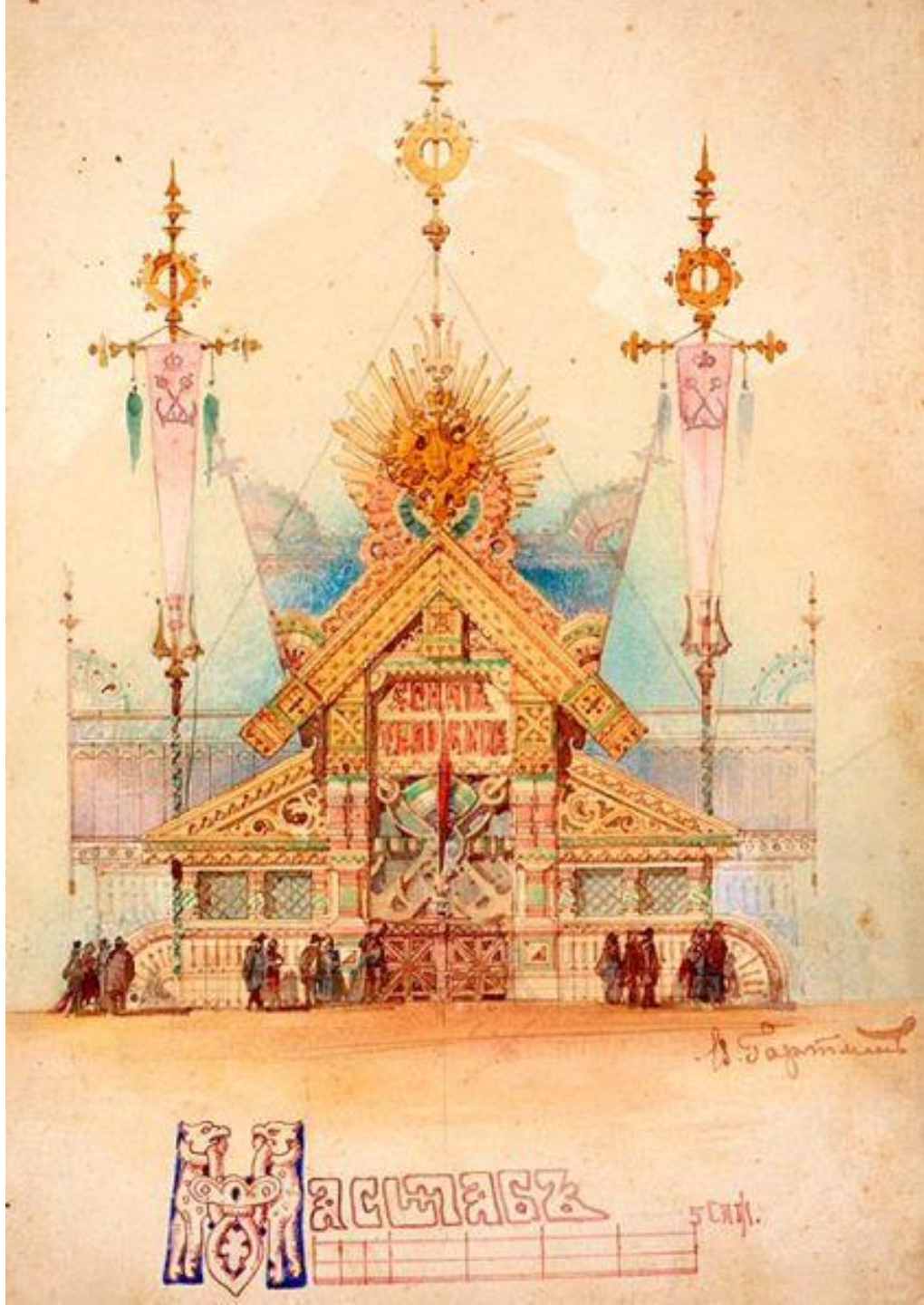
Гартман Виктор
Александрович
(1834 – 1873)





Студия в Абрамцево.

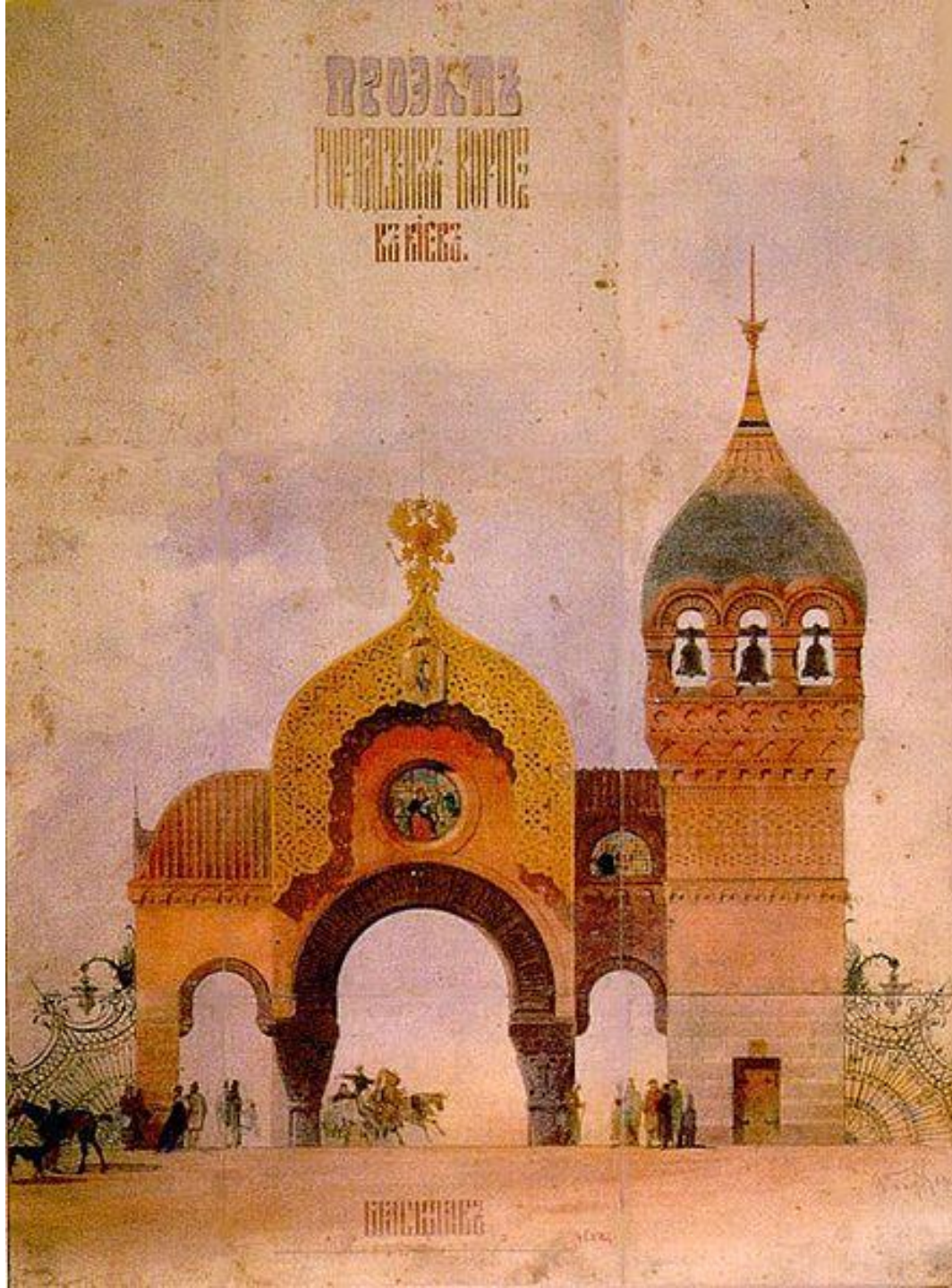




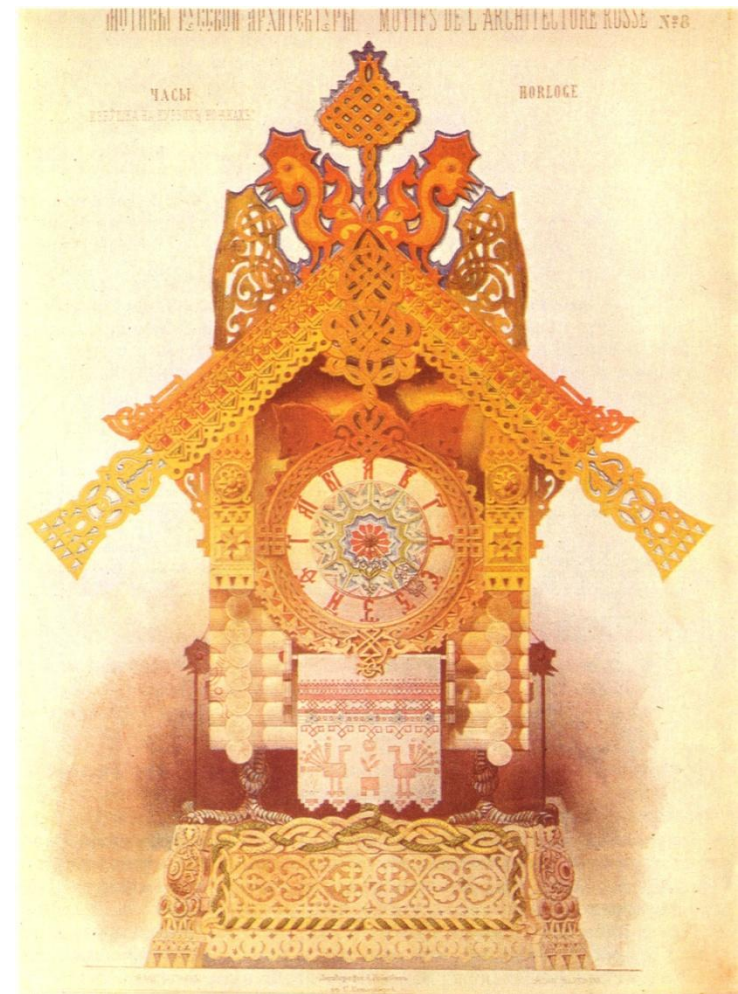
Морской отдел Русского
павильона на Всемирной
выставке в Вене. Эскиз.

1873 г.

Арх. В.А.Гартман.



Эскиз городских
ворот в Киеве.
Арх. В.А. Гартман.



Часы «избушка».

Здание типографии
Мамонтова.

1878г. МОТИВЫ РУССКОЙ АРХИТЕКТУРЫ. №12.

ЗАГОРОДНЫЙ ДОМЪ.

Планъ и разрывъ см.: л.: №13.

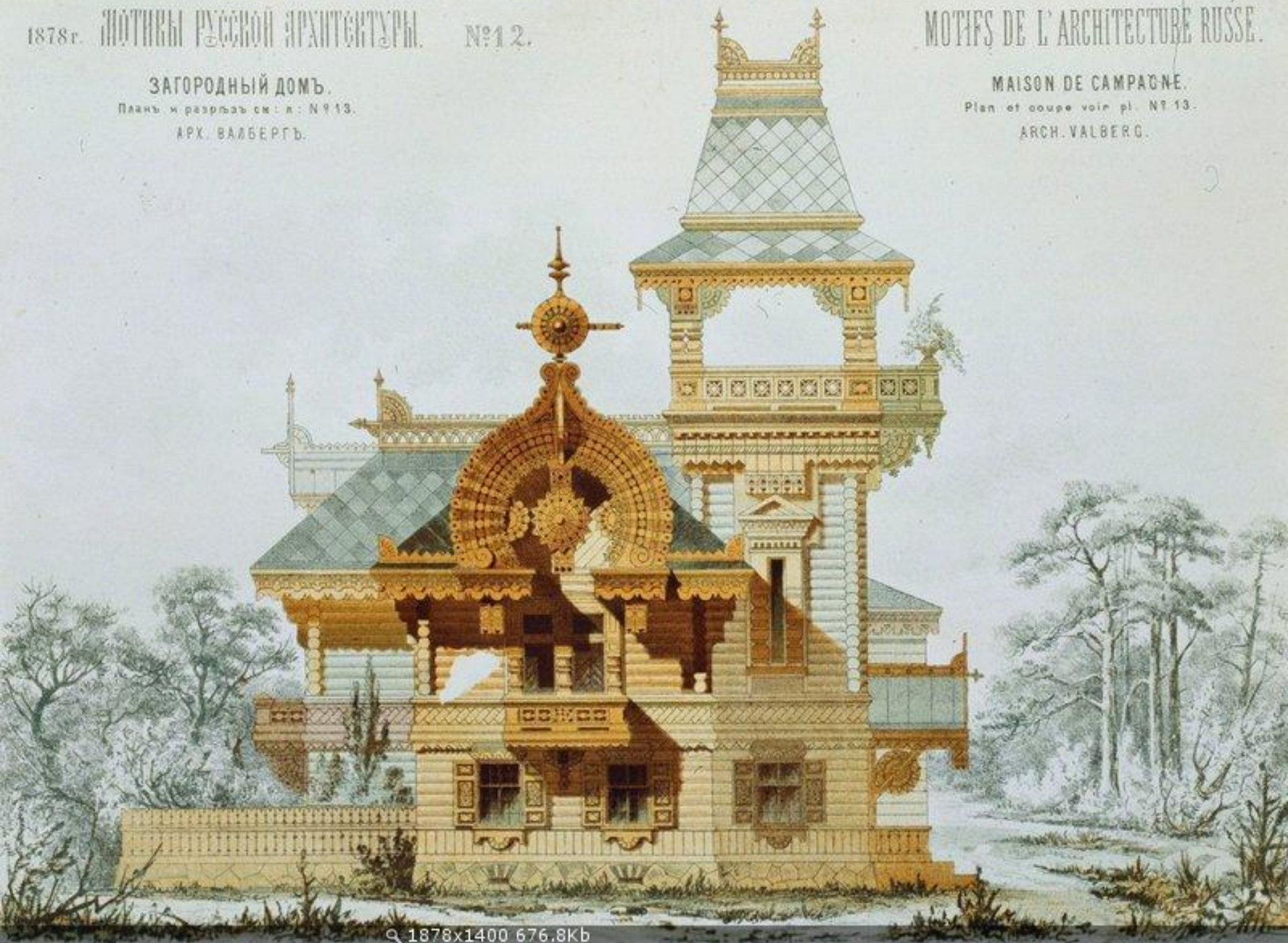
АРХ. ВАЛБЕРГЪ.

MOTIFS DE L'ARCHITECTURE RUSSE.

MAISON DE CAMPAGNE.

Plan et coupe voir pl. №13.

ARCH. VALBERG.



УМЫВАЛЬНИКЪ.
Арх. Валбергъ.

LAVE-MAIN.
ARCH. VALBERG.



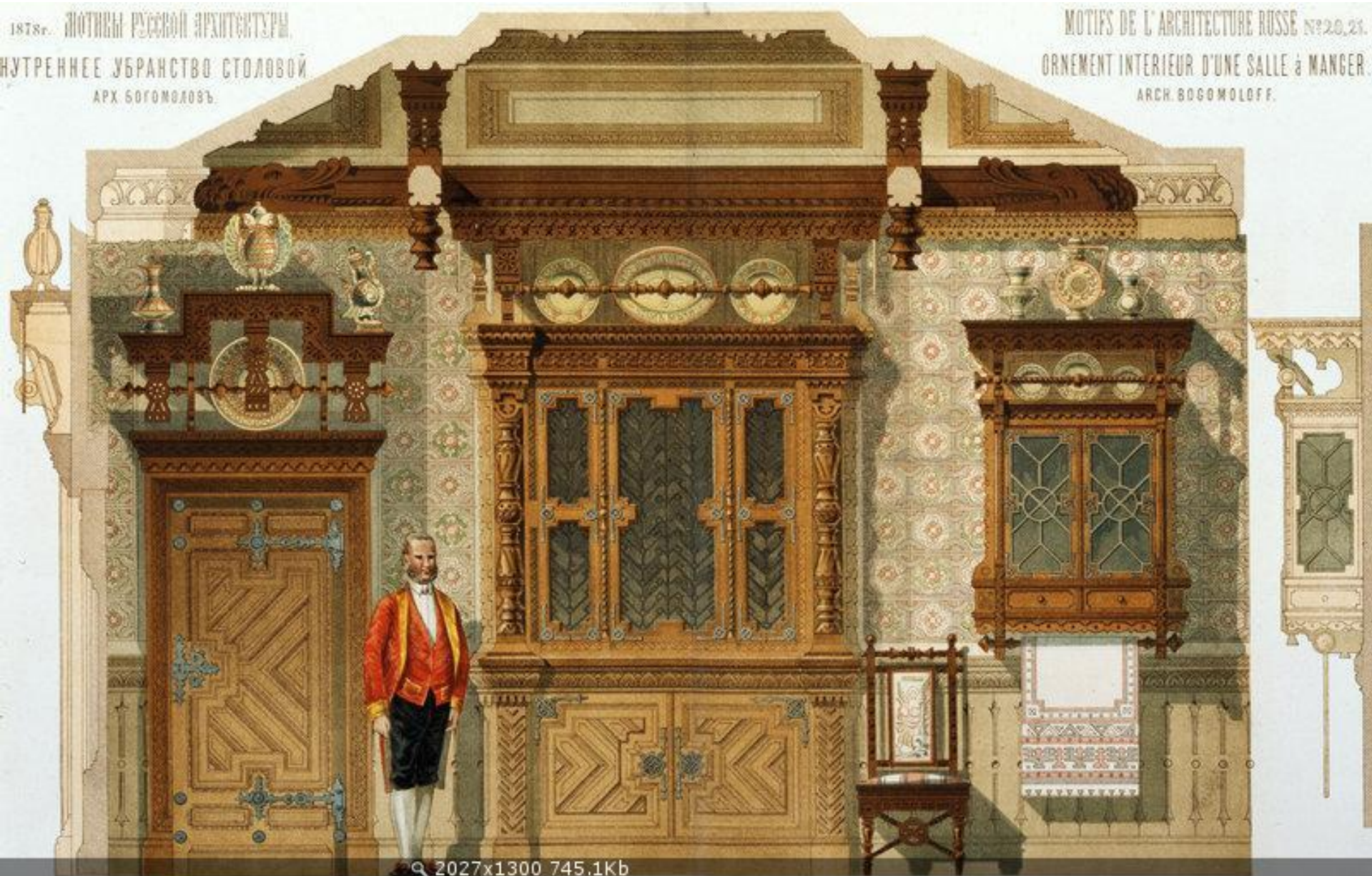
ТУАЛЕТЪ.
Арх. Валбергъ.

TOILETTE.
ARCH. VALBERG.



1878г. МОТИВЫ РУССКОЙ АРХИТЕКТУРЫ.
ВНУТРЕННЕЕ УБРАНСТВО СТОЛОВОЙ
АРХ. БОГОМОЛОВЪ.

MOTIFS DE L'ARCHITECTURE RUSSE N°20, 21.
ORNEMENT INTERIEUR D'UNE SALLE à MANGER.
ARCH. BOGOMOLOFF.



КАТОКЪ И ЛЕДЯНЫЯ ГОРЫ

см. л. №№ 39, 40, 42.

АРХ. КУЗЬМИНЪ.

GLISSOIRE ET MONTAGNES DE GLACE

voir pl. №№ 39, 40, 42.

ARCH. KOUZMIN.

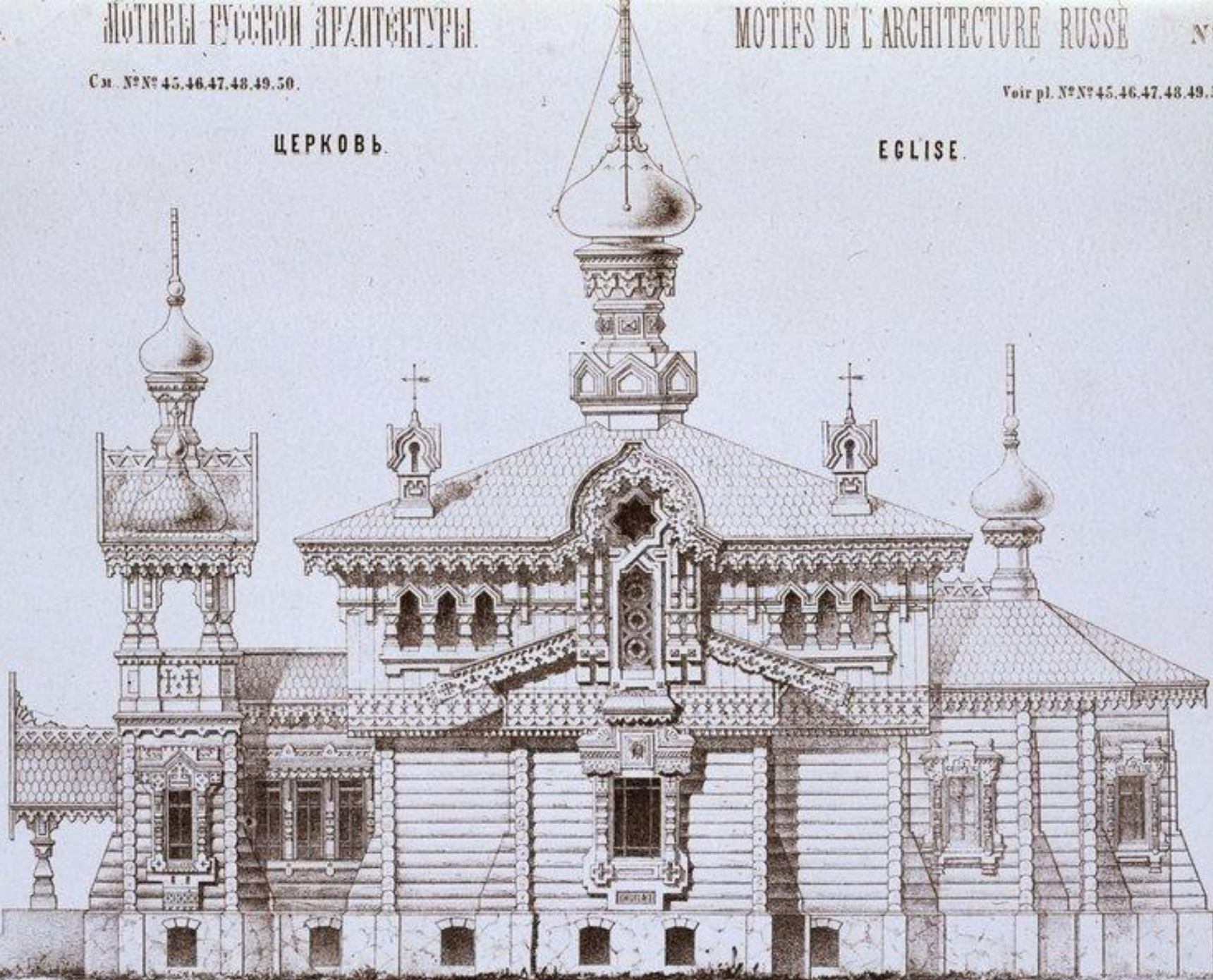


См. №№ 45.46.47.48.49.50.

Voir pl. №№ 45.46.47.48.49.50.

ЦЕРКОВЬ.

EGLISE.





Павильон России на Всемирной выставке в Париже 1900 г.