

ОТНОСИТЕЛЬНЫЕ ПРИЛАГАТЕЛЬНЫЕ

Выборочный диктант

6 класс

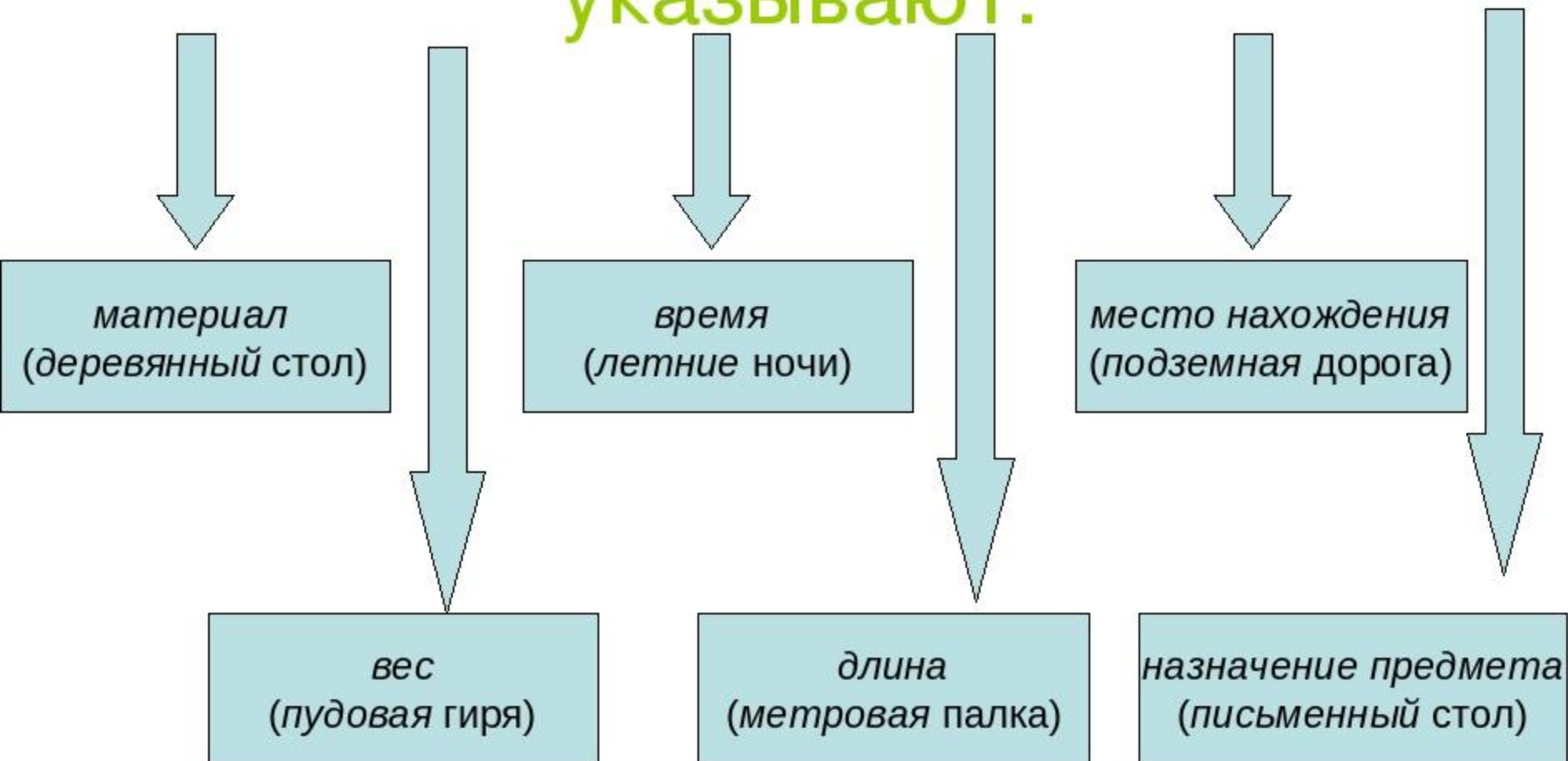


ВСПОМНИМ!

□ Относительные прилаг



Относительные прилагательные указывают:



ДИКТАНТА:

- 1. Слушаем внимательно словосочетания.**
- 2. Записываем в строчку только те словосочетания, которые содержат относительные прилагательные.**
- 3. На работу даю 10 минут.**



**МАТЕРИАЛ ДЛЯ
УЧИТЕЛЯ**

ПРАВИЛО

ОБРАЗЕЦ

РЕСУРСЫ

ОБРАЗЕЦ ВЫПОЛНЕНИЯ ЗАДАНИЯ:

□ Словосочетания:

холодный день; городской парк.

□ Выписываю :

Городской парк.



СЛУШАЕМ!

ПРОВЕРИТЬ!

ДЛЯ УЧИТЕЛЯ

- смелый поступок, добрый человек, каменный дом, детская литература, дедов кабинет, Машина работа, двойной подбородок, шерстяной костюм, толстый мальчик, синий платок, глухой согласный, волчья шуба, мышинный хвостик, соседкин сад, куриный суп, беличий воротник, заячья шапка.



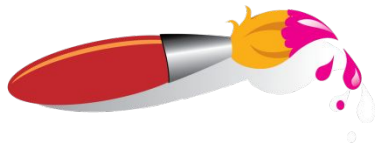
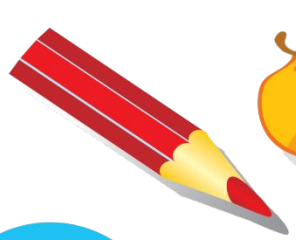
ПРОВЕРЯЕМ!

- Каменный дом, детская литература, двойной подбородок, шерстяной костюм, глухой согласный, волчья шуба, куриный суп, беличий воротник, заячья шапка.

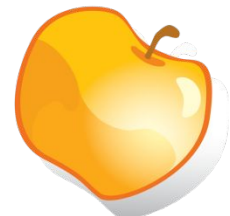
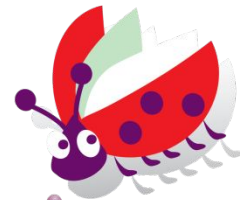


ОЦЕНИТЬ

ОЦЕНИ РАБОТУ:



12

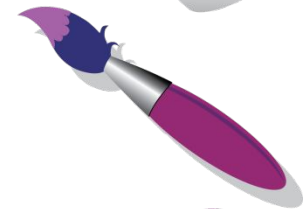


0 ошибок- «5»

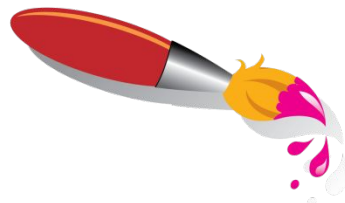
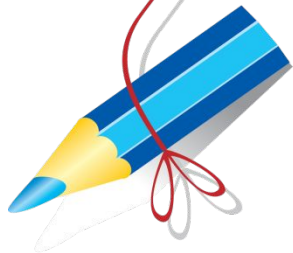
1-2 ошибки- «4»

3-4 ошибки- «3»

5 и более ошибок- получи задание!



9



128



ИСПОЛЬЗОВАННЫЕ РЕСУРСЫ:

□ Учебник:

М. Т. Баранов, Т. А. Ладыженская Русский язык, 6 класс.- 26-е изд. – М. : Просвещение, 2004. – 239 с.

□ Картинки:

- http://www.appletreeschool.net/school/wp-content/uploads/2015/12/0_86ab5_e49c6ace_orig.png
- https://encrypted-tbn0.gstatic.com/images?q=tbn:ANd9GcTdYft2cA2viM1MeEcVH6uH1RHS3ip18qKaTxSRITqN_ps7rGZPsQ
- <http://hbon.ru/wp-content/uploads/2015/05/ocenka-kreditosposobnosti-zaemshika.jpg>

