



«АЛЕКСАНДР НЕВСКИЙ» - ИМЯ РОССИИ!

Электронная викторина для 7-8
классов.

В 2008 г. телеканалом Россия был организован телепроект "Имя России". Этот новый телепроект есть совместное общественное дело, интеллектуальное и духовное усилие в попытке найти ответы на три вопроса: "Откуда мы? Кто мы? Куда мы идём?" Для России такая постановка проблемы жизненно необходима и важна. Ибо сегодня все мы так или иначе трудимся над возведением нового здания для достойной жизни всех народов России. Прочнейший фундамент для этого общего дома на протяжении столетий создавали наши великие предки. И поэтому именно их имена, а не чьи-либо другие мы вспоминаем ныне. **Личностью - символом России стал древнерусский князь А. Невский**, за которого отдали голоса 520 000 россиян.

- «Князь Александр Ярославович Невский Самый достойнейший среди достойных, Самый скорбящий в отчизне скорбящих...»
- «Буй Александр Ярославович Невский, Подвигов ратных творец знаменитый, Непобедимый и грозный воитель...»

Кулагин Юрий Демидович
Хвала святому великому князю
Александру Невскому.



Биография Александра Невского	<u>200</u>	<u>300</u>	<u>400</u>
Святой Александр Невский	<u>200</u>	<u>300</u>	<u>400</u>
Личность Александра Невского в литературе, живописи, кинематографе.	<u>200</u>	<u>300</u>	<u>400</u>
Наследие Александра Невского	<u>200</u>	<u>300</u>	<u>400</u>
Великие победы Александра Невского	<u>200</u>	<u>300</u>	<u>400</u>

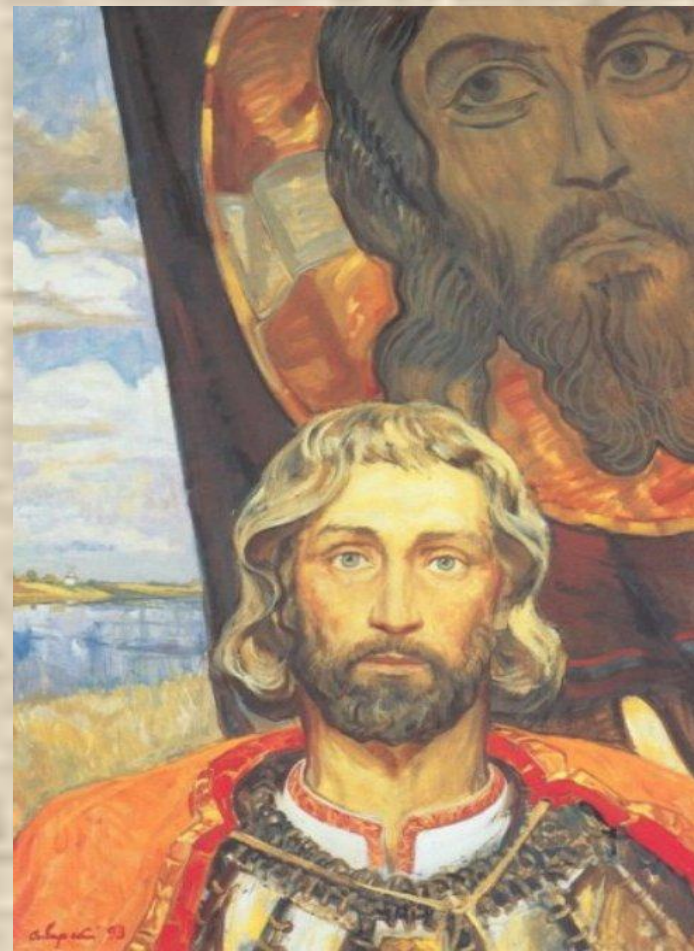
Кем был Александр Невский?

- Царем
- Императором
- Великим князем



Кулинич А. Александр Невский. 1996-1997 годы

[назад](#)



Сибирский Вениамин. Александр Невский.
1993 год

Какой город является родиной Александра Невского?



Москва



Углич



*Переяславль-
Залесский*

Суздаль

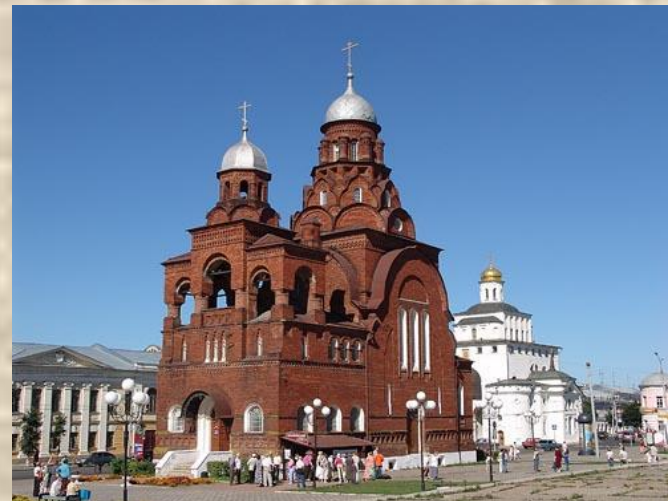
[назад](#)



В каком городе 16-летний Александр был поставлен князем - наместником?



Новгород



Владимир



Москва



Ярославль

[назад](#)

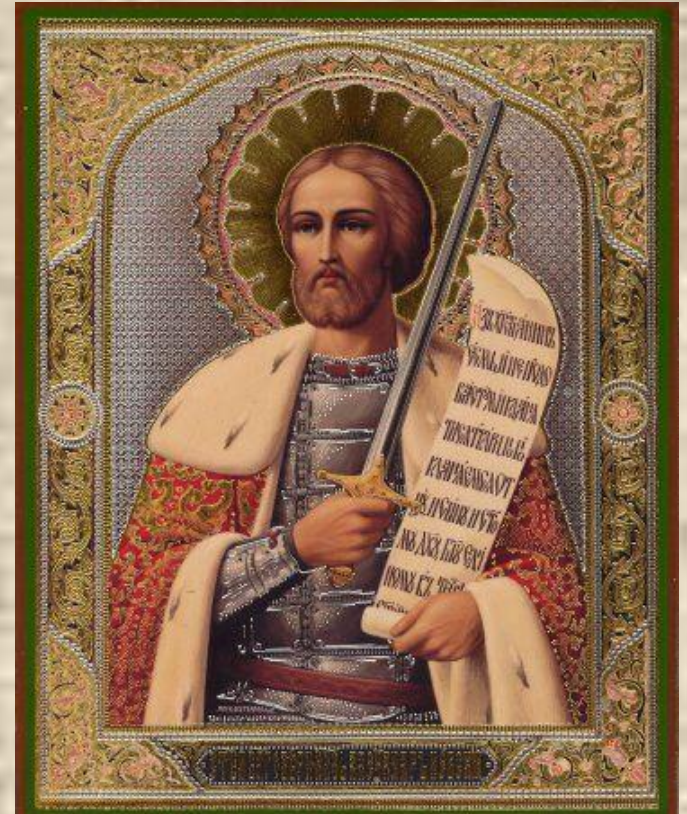
В каком городе находится
Алекса́ндро-Невская лавра?



[назад](#)

Каковы отношения Александра Невского с русской православной церковью?

- *Был канонизирован.*
- *Был предан Анафеме.*
- *Был атеистом.*



Где хранятся мощи Александра Невского?

- *В Санкт-Петербурге, в Александро-Невской лавре.*
- *В Москве, в Храме Христа Спасителя.*
- *Во Владимире, в Рождественском монастыре.*



Назовите автора данного триптиха и год его создания.



[назад](#)

О какой битве в этом стихотворении идёт речь? Назовите автора.

*В субботу, пятого апреля,
Сырой рассветною порой
Передовые рассмотрели
Идущих немцев тёмный строй.*

*На шапках перья птиц весёлых,
На шлемах конские хвосты.
Над ними на древках тяжёлых
Качались чёрные кресты.*



Назовите режиссёра и год создания культового фильма «Александр Невский».



[назад](#)

Кем был учрежден орден Александра Невского, одна из высших наград России до 1917 года?



Иван Грозный



Екатерина I



Николай II

[назад](#)

В каком городе есть станция метро «Площадь Александра Невского»?

- В Киеве
- В Санкт-Петербурге
- В Москве



Где расположен этот переулок, названный в честь Александра Невского?

- *В Москве.*
- *В Санкт-Петербурге.*
- *В Киеве.*



Перед какой битвой Александр Невский приказал своим воинам снять железные доспехи? Почему?



На льду какого озера и в каком году состоялось Ледовое побоище?



Чудское озеро



Ладожское озеро



*Ильмень
озеро*

[назад](#)

С кем сражалась дружина Александра Невского в Ледовом побоище?

- *С немецкими рыцарями.*
- *Со шведским войском.*
- *С римскими легионерами.*



Серов Владимир. Ледовое побоище. 1942 год.