



РАСУ
РОСАТОМ

26

октября
2023

Статус-отчет по проекту «Строительство головного гидрографического лоцмейстерского судна ледового класса Arc7»

Материалы к докладу РГ



Чуй С.А.

Директор проекта, Директор по судостроению и Арктике

Решения совещания Рабочей группы от 19.09 2023 по реализации Государственного контракта Строительство головного гидрографического лоцмейстерского судна ледового класса Arc7.



ОБСУДИЛИ ВОПРОСЫ:

1. Доклад Чуй С.А. Статус-отчет о реализации Государственного контракта от 27.12.2022 № 775/1875-Д «Строительство головного гидрографического лоцмейстерского судна ледового класса Arc7» (далее - ГосКонтракт).

РЕШИЛИ:

1. Принять доклад по реализации ГосКонтракта к сведению.



2. Утвердить дату закладки судна 27.10.2023.

3. Подготовить предложение о проведении торжественного мероприятия «Имянаречение судна» с участием генерального директора Госкорпорации «Росатом» по завершению Этапа 2 «Сборка в объем корпуса судна» (период марта 2024 г.).

Ответственный: АО «РАСУ» Чуй С.А.

Срок: 15.10.2023.



4. В соответствии с Ф3-44 и постановлением Правительства РФ от 29.06.2023 № 1070 в части внесения изменений в существенные условия государственных контрактов с учетом реализации Проекта в условиях санкционных ограничений одобрить корректировку сроков реализации Государственного контракта от 27.12.2022 № 775/1875-Д «Строительство головного гидрографического лоцмейстерского судна ледового класса Arc7» со сдачей судна до 30.06.2026.



4.1. До принятия федерального проекта развития СМП на период до 2030 года с учетом правил бюджетного финансирования скорректировать сроки выполнения Работ по Контракту с завершением работ:
1 этапа до 30.05.2024 года;
2 этапа до 30.07.2024 года.

Ответственный: АО «РАСУ» Чуй С.А., ФГУП «Гидрографическое Предприятие» Бенгерг А.А., ДСМП Кулинко М.В.

Срок: 10.10.2023.

4.2. После принятия федерального проекта развития СМП на период до 2030 с учетом правил бюджетного финансирования скорректировать сроки завершения контракта со сдачей судна до 30.06.2026. с осуществлением перехода судна на достроечную базу бассейна Балтийского моря с последующим проведением ходовых испытаний не позднее 25.10.2025 года.

3

Ответственный: АО «РАСУ» Чуй С.А., ФГУП «Гидрографическое Предприятие» Бенгерг А.А., ДСМП Кулинко М.В.

Срок: 30.05.2024

4.3. Указанные изменения оформить соответствующими Дополнительными соглашениями к ГосКонтракту.



5. АО «РАСУ» совместно с Дирекцией СМП подготовить предложения о корректировке ключевых событий ГосКонтракта с учетом переноса сроков реализации проекта до 30.06.2026 и с учетом сроков реализации ФП СМП.

Ответственный: АО «РАСУ» Чуй С.А., Кулинко М.В. (ДС СМП)

Срок: 10.10.2023.

Заместитель генерального директора –
директор Дирекции Северного морского пути

Подписан
простой электронной подписью

В.В. Рукша



Статус выполнения проекта:

Строительство головного гидрографического лоцмейстерского судна ледового класса

Arc7



RSCY
РОСАТОМ

ГРАФИК,
переданный
заказчику на
утверждение

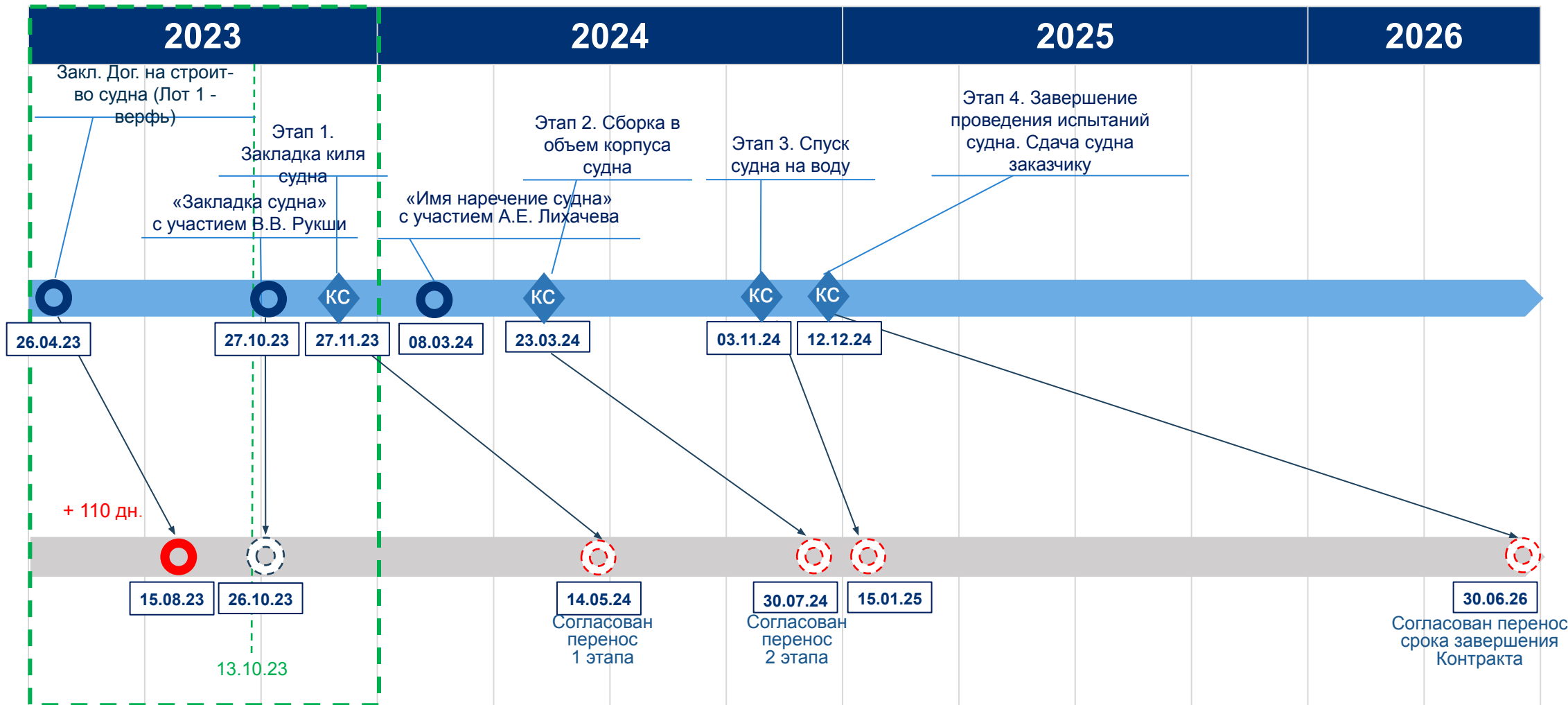
ФАКТ /
ПРОГНОЗ

ЛЕГЕНДА

● - план
 ● - прогноз
 ● - Исполнено в срок и ранее утвержденного срока

● - Риск отклонения
 ● - Исполнено с отклонением
 Не влияет на другие КС

● - Риск отклонения
 ● - Исполнено с отклонением
 Влияет на другие КС



- **Ближайшее ключевое событие Закладка киля** (по контракту 27.11.23) **27.10.23**
- **Ближайшее ключевое событие: Имя наречение** **08.03.24**
- Получение металла на закладную секцию (26,1 тонн) **01.10.23**
- Заказ металла по спецификации 650 тонн (~50 % от всего объема) **01.11.23**
- Зав-е контрактации по оборудованию ЭТО, ЭУ, Связь, Навигац. (-10 дн) **24.12.23**

Строительство головного гидрографического лоцмейстерского судна ледового класса

Arc7.



РАСУ
РОСАТОМ

Статус реализации проекта. Форма АЗ. 1-и уровень

Государственный заказчик: ФГУП «Гидрографическое предприятие»

Подрядчик: АО «РАСУ»

Источник финансирования: Федеральный бюджет

Стоимость контракта: 7,07 млрд. руб.

Срок исполнения: 27.12.2022- 23.12.2024 (прошло 9мес/15 мес. осталось)

- Выполнение гидрографических исследований и работ.
- Обслуживание навигационного оборудования.
- Доставка на береговые объекты специалистов, снабжение.
- Буксировка аварийных судов, спасательные работы.
- Ликвидация аварийных разливов нефти.
- Обследование морского дна, водолазные работ.

ТТХ СУДНА

ДЛИНА/ШИРИНА/ОСАДКА	М	70,0/15,4/6,0
МОЩНОСТЬ ГЭУ	кВт	8000,0
СКОРОСТЬ	узл.	12
ЭКИПАЖ + СПЕЦПЕРСОНАЛ	чел.	35+15
АВТОНОМНОСТЬ	сут.	40
ВОДОИЗМЕЩЕНИЕ	тонн	3600

РЕАЛИЗАЦИЯ КОНТРАКТА	Сумма	Единица измерения	Статус
• к получению	2,26	млрд. руб.	аванс 1и 2 этапа
• остаток по контракту	0,636	млрд. руб.	Перенос Этапа 1 на 30.05.24
• освоение	4,81	млрд. руб.	Перенос Этапа 2 на 30.07.24
• оплата контрагентам	0/1,7/1,0	млрд. руб.	риск не освоения 2023 г 0,7 млрд

- ### РИСКИ, ПРИЧИНЫ отклонения реализации проекта по срокам
- Идентификация проекта, изменение состава оборудования по причине санкций.
 - Изменение валютного курса (рост 40 %), замена оборудования для сохранения бюджета.
 - Длительность конкурсов, в ЕОСЗ не учтены условия санкций, специфика судостроения
 - Отсутствие практики проведения закупок в судостроении в ГК «Росатом»

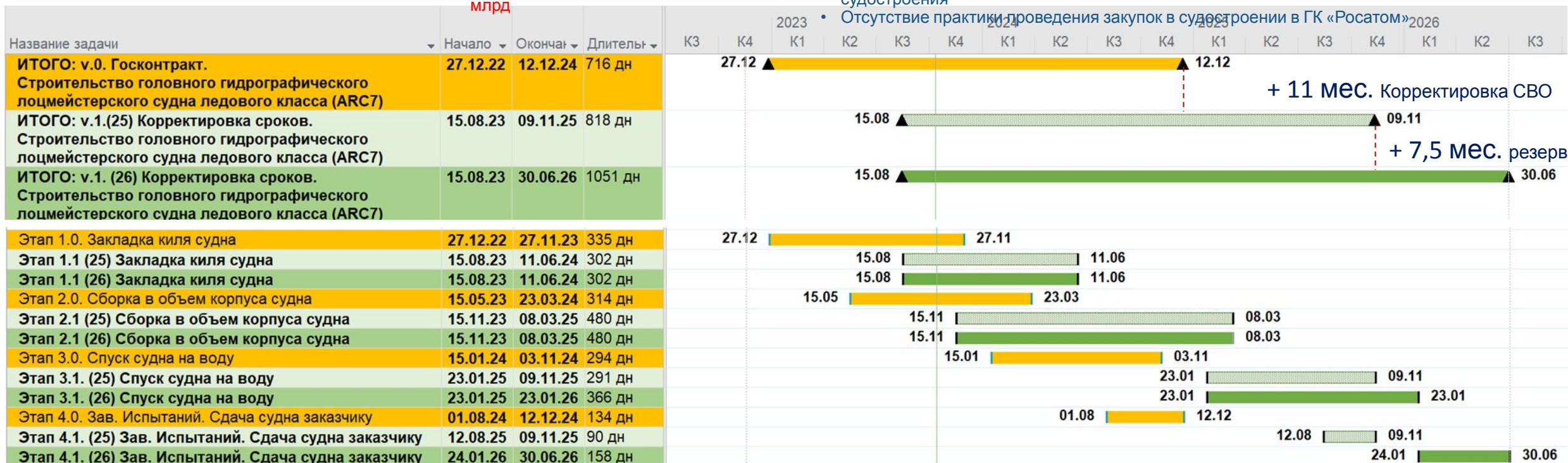
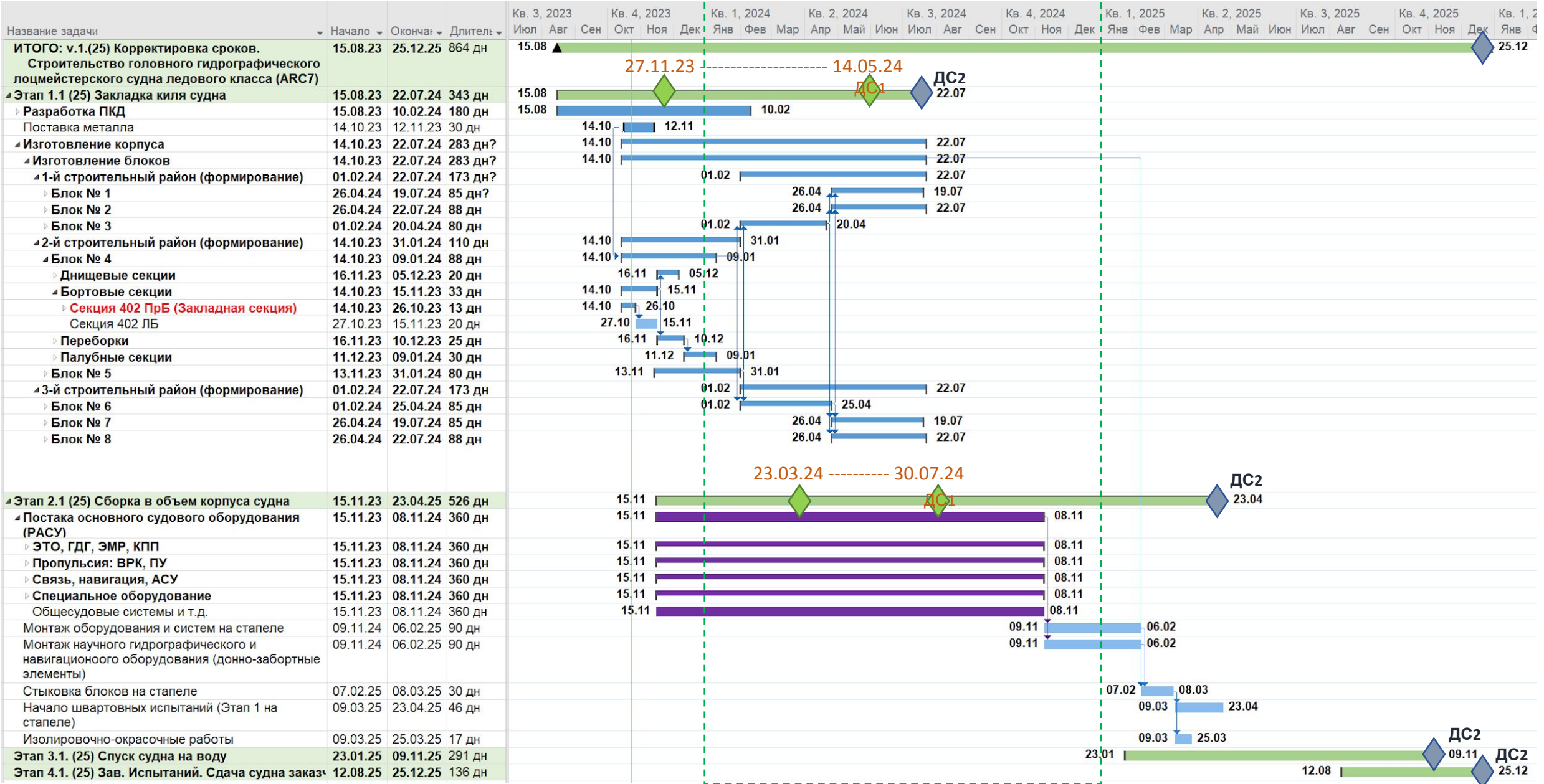


График строительства Гидрографического судна в части изготовления корпуса и поставки оборудования

2023 г.

2024 г.

2025 г.



Строительство головного гидрографического лоцмейстерского судна ледового класса

Arc7.

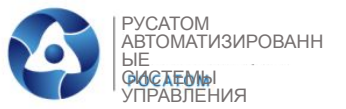
Статус реализации проекта.



№	Состав работ	с НДС			Исполн.	Нач.	Зав-е	Длит.	Статус	Риски
		Стоим., млн. руб.	аванс, млн. руб.	2023 Закрытие						
1	Разработка ПДСП + РКД	300	200	135	Волга	15.08.23	15.02.24	180 дн	Разработано РКД на закладную. ПДСП на корпус – ноя. 23 РКД корпус – 3D - модель	Изменение корпуса в связи с заменой оборудования. Требуется постоянный контроль
2	Изготовление корпуса Работа + металл	740 (520 + 220)	600	396	Волга	01.10.23	01.08.24	300 дн	27.10.23 – Закладка киля. Разработан посуточный график и технология постройки. План окт.-дек. – 2,5 блока (300 тн.)	Задержка разработки РКД в связи с заменой оборудования. Сроки согласования с РМРС.
3	Судовые системы	2 160	400	0	Волга	15.11.23	15.11.24	360 дн	Формирование спецификации.	Задержка формирования номенклатуры -Задержка формирования РКД и Спецификации (пока не влияет на корпусную часть)
4	ЭТО Поставка оборудования	1 250	600	248	РАСУ	15.11.23	15.11.24	360 дн	12.10.2023 вскрытие конвертов. 24.10.2023 Итоги конкурса 30.10.2023 Договор	Вышли 2 компании: НЭ, ЭКМ. Не согласование УЗА итогов конкурса. Не прохождение нормативов финансовой устойчивости победителя
5	Связь и Навигация Поставка оборудования	340	228	20	РАСУ	15.11.23	15.11.24	360 дн	11.10.2023 конкурс опубликован. 19.10.2023 вскрытие конвертов. 30.10.2023 Итоги конкурса	Не согласование УЗА итогов конкурса.
6	ЭУ, ВРК, ПУ Поставка оборудования	545	276	18	РАСУ	15.11.23	15.11.24	360 дн	24.10.2023 публикация. 01.11.2023 вскрытие конвертов. 10.11.2023 Итоги конкурса	Не согласование УЗА итогов конкурса.
7	ПНР / Испытания	50	0	0	Волга	13.06.25	13.10.25	120 дн	Проработана предварительная программа швартовых испытаний	
8	Сдача	50	0	0	Волга	11.10.25	09.11.25	30 дн	Согласован срок переноса до 30.06.2026. Перенос Этапа 1 на 30.05.24 Перенос Этапа 2 на 30.07.24	Перенос срока технически возможен после утверждения программы СМП 2030

Статус закупки/поставки судового оборудования

Связность с Моделью (Спецификация) состава судового оборудования



Головное гидрографическое лоцмейстерское судно ледового класса Arc7

КОРПУС ОСС

№	СИСТЕМА	ЛОТ		
		И	К	П
1	ПСД, РКД			
2	КОРПУС			
3	СУДОВЫЕ УСТРОЙСТВА			
4	ДЕЛЬНЫЕ ВЕЩИ			
5	ИЗОЛЯЦИЯ И ПОКРЫТИЯ			
6	ЗАЩИВКА ПОМЕЩЕНИЙ			
7	ОКРАСКА			
8	ОБОР-Е ПОМЕЩЕНИЙ			
9	ВИБРАЦИЯ ШУМ			
10	СИСТЕМЫ СУДОВЫЕ пресн воды, отопл, пож ...			
11	СПЕЦИАЛЬНЫЕ СИСТЕМЫ сбор нефти, газов...			
19	УПР-Е БЕЗОПАСНОСТЬЮ Обн пож, аврийн откл			

Поставка оборудования лотирование

- ЛОТ 1 (Волга) СТРОИТЕЛЬСТВО, ПД, ОСС
- ЛОТ 2 ЭТО, ПД
- ЛОТ 3 СНИА
- ЛОТ 4 ЭУ
- ЛОТ 5 СПЕЦ ОБ-Е

ЭНЕРГЕТИЧЕСКАЯ УСТАНОВКА, ПРОПУЛЬСИЯ

№	СИСТЕМА	ЛОТ		
		И	К	П
12	ЭНЕРГЕТИЧЕСКАЯ УСТ-КА вспом. котельная			
14	СИСТЕМЫ ЭНЕРГ УСТ-КИ Топливная, смаз, вент...			
15	ОБ-Е МАШИННОГО ОТД-Я			

№	СИСТЕМА	ЛОТ		
		И	К	П
13	ДВИЖИТЕЛИ. ВАЛОПРОВОД ВРК, ПУ			
18.3	Управление ВРК и ПУ*			

№	Конкурс	Статус	О	В	И
4	ЛОТ	ПРОПУЛЬСИЯ	30.10	07.11	22.11

Статус поставки

- И ИТТ-Контрактные обязательства
- К Контрактные обязательства
- П Производство началось

ЭЛЕКТРО-ОБОРУДОВАНИЕ

№	СИСТЕМА	ЛОТ		
		И	К	П
12.2-3	ГЛ. ЭНЕРГОУСТАНОВКА ГДГ, СтДГ, АДГ,			
16.2	Источники и преобразователи Эл/Эн			
16.3	ГЭУ ГДГ*, ГЭД*, ЭУ			
16.4	Распределение Э/Э ГРЦ, РЦ, АРЦ,			
16.5	Кабели, прокладка			
16.6	Судовые потребители Освещение, эл привод			
18.5*	Система управления Э/станцией*			

№	Конкурс	Статус	О	В	Д
2	ЛОТ	ЭТО	04.10	12.10	03.11

Статус конкурса

- О Объявление
- В Вводное
- Д Заключение договора

СВЯЗЬ, НАВИГАЦИЯ И СИГНАЛИЗАЦИЯ

№	СИСТЕМА	ЛОТ		
		И	К	П
17.2	Оборудование в рулевой рубке			
17.3	Пульты управления судном			
17.4	Ср-ва радионавигации			
17.5	Ср-ва внешней связи			
17.6	Антенные устр-ва			
17.7	Ср-ва внутрисудовой связи			

№	Конкурс	Статус	О	В	Д
3	ЛОТ	СВЯЗЬ, НАВИГАЦИЯ, АСУ	12.10	20.10	10.11

№	СИСТЕМА	ЛОТ		
		И	К	П
17.8	Гидрографическое оборудование			
17.9	Об-е гидрограф катера			
3.13	Водолазный комплекс			
3.14	Телеуправляемый необитаемый глубоководный аппарат			

УПРАВЛЕНИЕ И АВТОМАТИЗАЦИЯ СУДА

№	СИСТЕМА	ЛОТ		
		И	К	П
18.2	Пульты управления			
18.3*	Управление ВРК и ПУ*			
18.4	Сит-ма динамического позиционирования			
18.5*	Система управления Э/станцией*			
18.6	Интегрированная система управления ТС			

№	Конкурс	Статус	О	В	Д
3	ЛОТ	СВЯЗЬ, НАВИГАЦИЯ, АСУ	12.10	20.10	10.11

№	Конкурс	Статус	О	В	Д
5	ЛОТ	СПЕЦ ОБОРУДОВАНИЕ	30.01	07.02	22.02 2024

Схема контрактации

Организационно-функциональная модель реализации проекта строительства головного гидрографического лоцмейстерского судна ледового класса Arc7

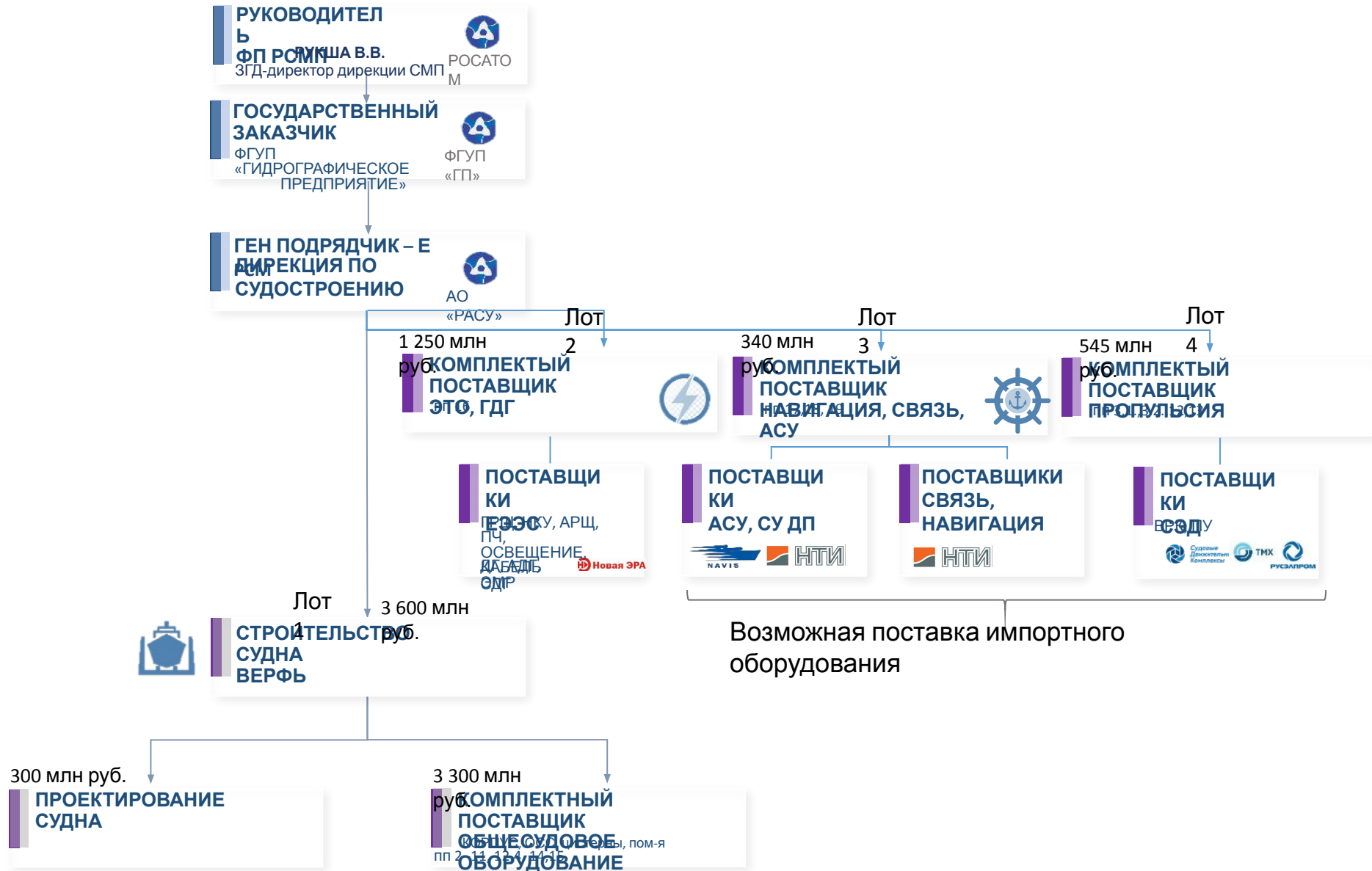
- принятие результатов
- финансирование
- график реализации
- владелец тех проекта

- управление проектом, тех инжиниринг
- взаимодействие участников, орг модель
- Бюджетирование эк. эффективность
- согласование поставщиков, оборудования
- поставка давальческого оборудования

- реализация схемы комплектной поставки АО «РАСУ» на верфь давальческого оборудования
- ЭТО, СВЯЗЬ, НАВИГАЦИЯ, ЭУ
- выполнение ЭМР, услуги шефмонтажа

- строительство судна
- оформление лицензий, разрешений
- закупка материалов, общесудового оборудования
- приемо-сдаточные испытания

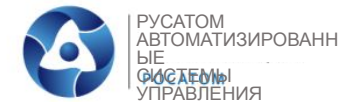
- Корректировка тех проекта
- Разработка технической документации:
 - рабочей конструкторской;
 - приемо-сдаточной;
 - эксплуатационной



Статус закупки/поставки оборудования навигации и связи

Связность с Моделью (Спецификация) состава судового оборудования

Контракция- объявление 12.10.23, «вскрытие конвертов-20.10.23, заключение договора 8.11.23



Главная надстроечная
лодьястерское судно
ледового класса Айс7



№ спец	НАИМЕНОВАНИЕ ОБОРУДОВАНИЯ	ДЛИТ • произ-ва • монтаж • дата пост.	Дог зак-н • Сумма, руб • дата	Аванс • сумма, руб • Дата	ИТТ Утве р-ны	КД • Начало • Заверш-е	Компл-ие • дог зак • поставка	Произ-во • Начато • Заверше н	Испытан. дата	Отгр узка • Дата • длит	ПРОБЛЕМНЫЕ ВОПРОСЫ
17.1	ОСНОВНОЕ	•6 мес •2 мес •8.11.24	•4 287 812 •8.11.23	•3 001 469 • до 8.12.23							ИМПОРТНЫЕ КОМПЛЕКТУЮЩИЕ (МИКРОЭЛЕКТРОННЫЕ КОМПОНЕНТЫ)-ВАЛЮТНЫЕ И САНКЦИОННЫЕ РИСКИ
17.2	ОБОРУДОВАНИЕ В РУЛЕВОЙ РУБКЕ	• 6 мес • 2 мес • 8.11.24	•2 257 000 •8.11.23	•1 5579 955 • до 8.12.23							
17.3	ПУЛЬТЫ УПРАВЛЕНИЯ СУДНОМ	• 6 мес • 2 мес • 8.11.24	•18 683 596 •8.11.23	•13 078 517 • до 8.12.23							
17.4	СРЕДСТВА РАДИОНАВИГАЦИИ	• 6/12 мес • 2 мес • 8.11.24	•63 429 825 •8.11.23	•44 400 878 • до 8.12.23							ЧАСТЬ ОБОРДОВАНИЯ ИМПОРТНОГО ПР-ВА- ВАЛЮТНЫЕ И САНКЦИОННЫЕ РИСКИ
17.5	СРЕДСТВА ВНЕШНЕЙ СВЯЗИ	• 6/12 мес • 2 мес • 8.11.24	•30 344 369 •8.11.23	•21 241 058 • до 8.12.23							ЧАСТЬ ОБОРДОВАНИЯ ИМПОРТНОГО ПР-ВА- ВАЛЮТНЫЕ И САНКЦИОННЫЕ РИСКИ
17.6	АНТЕННЫЕ УСТРОЙСТВА	• 6/12 мес • 2 мес • 8.11.24	•В составе оборуд. •8.11.23	В составе оборуд.							
17.7	СРЕДСТВА СНУТРИСУДОВОЙ СВЯЗИ	• 6/12 мес • 2 мес • 8.11.25	•54 478 760 •8.11.23	•38 135 133 • до 8.12.23							ИМПОРТНЫЕ КОМПЛЕКТУЮЩИЕ-ВАЛЮТНЫЕ И САНКЦИОННЫЕ РИСКИ
18.4	СИСТЕМА ДИНАМИЧЕСКОГО ПОЗИЦИОНИРОВАНИЯ	• 6/12 мес • 2 мес • 8.11.24	•128 680 314 •8.11.23	•90 076219 • до 8.12.23							ИМПОРТНЫЕ КОМПЛЕКТУЮЩИЕ (МИКРОЭЛЕКТРОННЫЕ КОМПОНЕНТЫ)-ВАЛЮТНЫЕ И САНКЦИОННЫЕ РИСКИ
18.6	ИНТЕГРИРОВАННАЯ СИСТЕМА УПРАВЛЕНИЯ ТЕХНИЧЕСКИМИ СРЕДСТВАМИ	• 10 мес • 2 мес • 8.11.24	•33 038 790 •8.11.23	• 23 127 153 • до 8.12.23							ИМПОРТНЫЕ КОМПЛЕКТУЮЩИЕ (МИКРОЭЛЕКТРОННЫЕ КОМПОНЕНТЫ)-ВАЛЮТНЫЕ И САНКЦИОННЫЕ РИСКИ
19.1	СИСТЕМА ОБНАРУЖЕНИЯ ПОЖАРА	• 6 мес • 2 мес • 8.11.24	•1 278 642 •8.11.23	•895 050 до 8.12.23							ИМПОРТНЫЕ КОМПЛЕКТУЮЩИЕ (МИКРОЭЛЕКТРОННЫЕ КОМПОНЕНТЫ)-ВАЛЮТНЫЕ И САНКЦИОННЫЕ РИСКИ

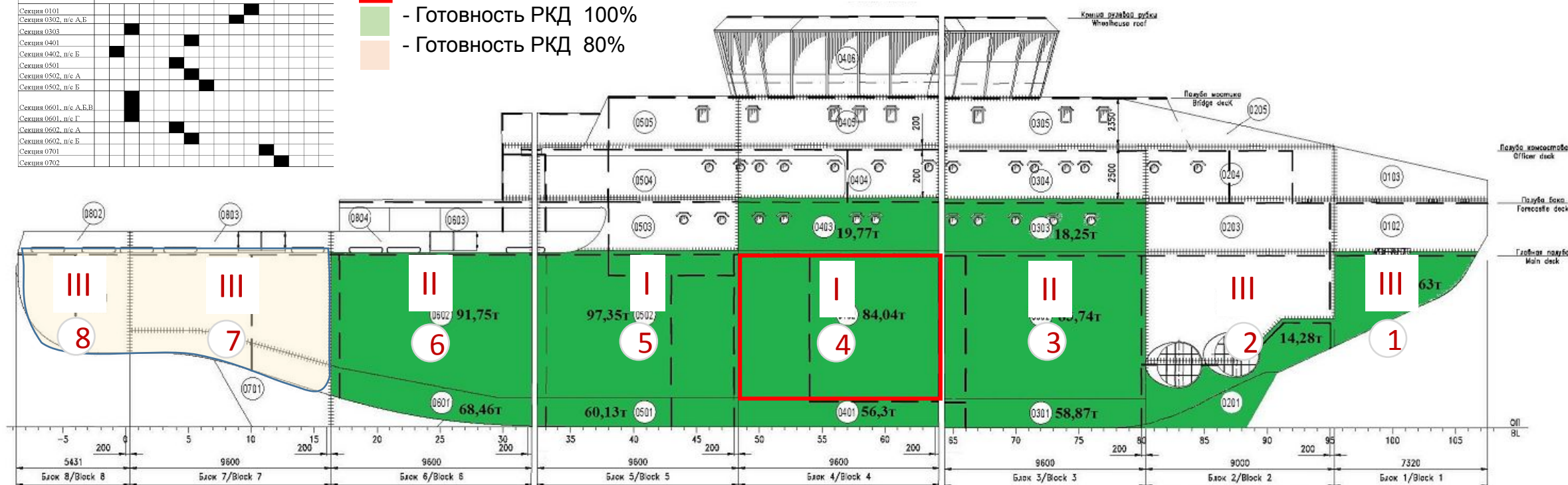
класса Arc7.

Форма А3. 3-й уровень. Статус разработки РКД. Последовательность формирования корпуса

График разработки РКД и ПТД секций, подтвержденных проектантом ПССП

Номер секции	2023 год			
	09.23	10.23	11.23	12.23
Секция 0101				
Секция 0302, п/с А,Б				
Секция 0303				
Секция 0401				
Секция 0402, п/с Б				
Секция 0501				
Секция 0502, п/с А				
Секция 0502, п/с Б				
Секция 0601, п/с А,Б,В				
Секция 0601, п/с Г				
Секция 0602, п/с А				
Секция 0602, п/с Б				
Секция 0701				
Секция 0702				

- Закладная секция
- Готовность РКД 100%
- Готовность РКД 80%


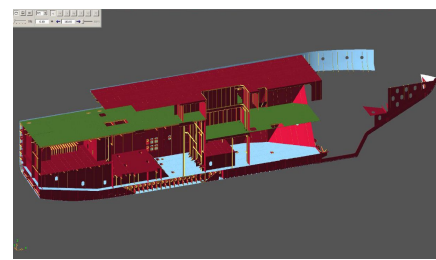
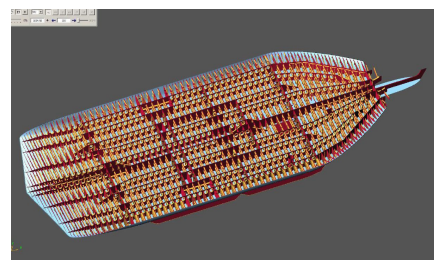
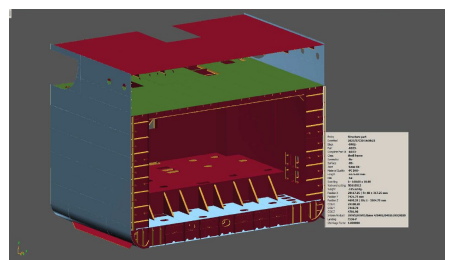


3-й строительный район

2-й строительный район

1-й строительный район

В целях сокращения сроков постройки произведен уход от пирамидального на блочно-секционный метод с максимальным насыщенных корпусных блоков обеспечивает широкий фронт работ с наименьшим временем нахождения судна на построечном месте

Строительство головного гидрографического лоцмейстерского судна ледового класса

Arc7.



PACY
POCATOM

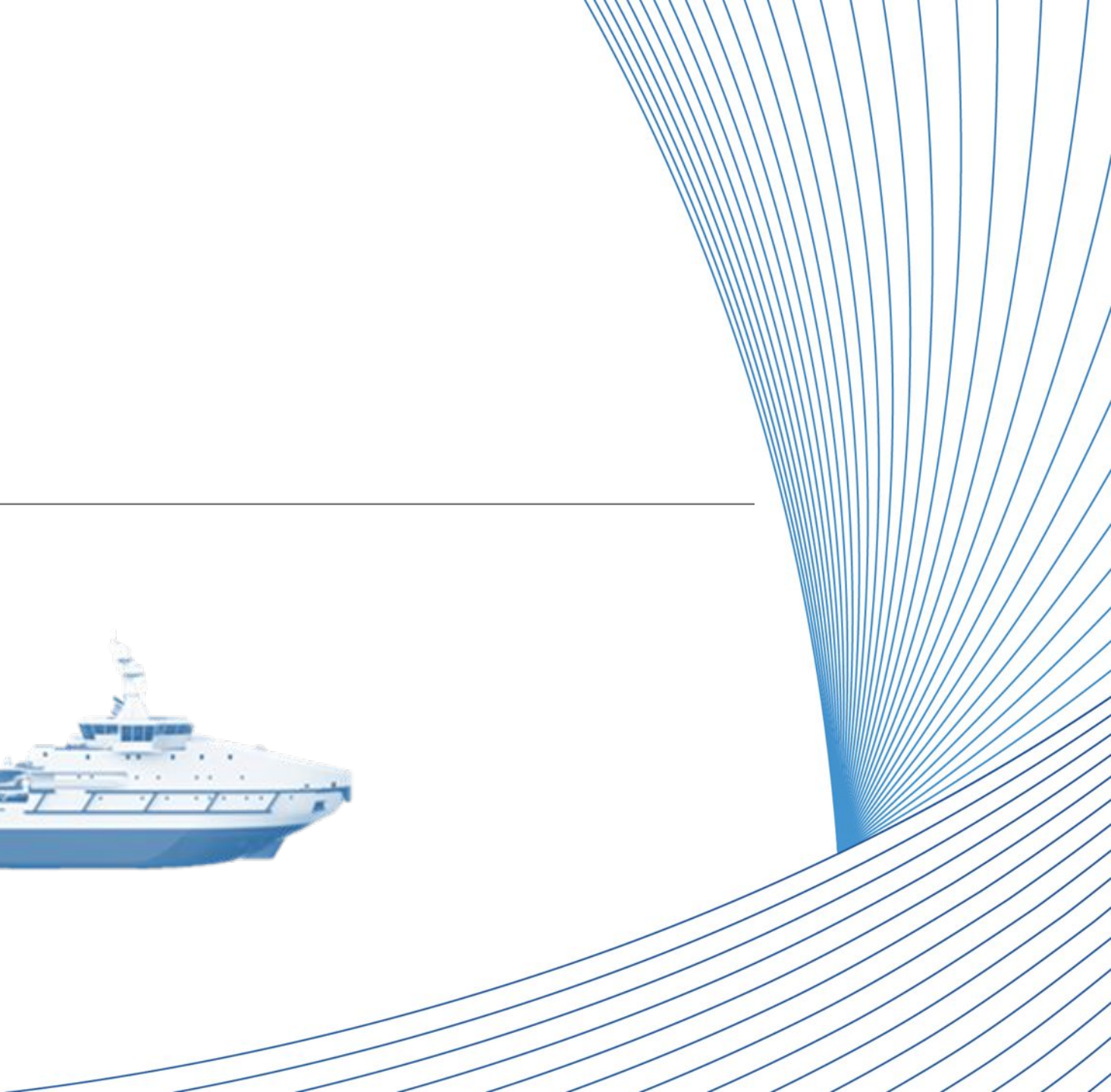
Статье по разработке и проектированию проекта судна и трубопроводности

Блок 9				Блок 10				Блок 11				Блок 12			
Сечение	Тр./мг/ч/с	PIB	PIIB	Сечение	Тр./мг/ч/с	PIB	PIIB	Сечение	Тр./мг/ч/с	PIB	PIIB	Сечение	Тр./мг/ч/с	PIB	PIIB
001	001			001	001			001	001			001	001		
002	002			002	002			002	002			002	002		
003	003			003	003			003	003			003	003		
004	004			004	004			004	004			004	004		
005	005			005	005			005	005			005	005		
006	006			006	006			006	006			006	006		
007	007			007	007			007	007			007	007		
008	008			008	008			008	008			008	008		
009	009			009	009			009	009			009	009		
010	010			010	010			010	010			010	010		
011	011			011	011			011	011			011	011		
012	012			012	012			012	012			012	012		
013	013			013	013			013	013			013	013		
014	014			014	014			014	014			014	014		
015	015			015	015			015	015			015	015		
016	016			016	016			016	016			016	016		
017	017			017	017			017	017			017	017		
018	018			018	018			018	018			018	018		
019	019			019	019			019	019			019	019		
020	020			020	020			020	020			020	020		
021	021			021	021			021	021			021	021		
022	022			022	022			022	022			022	022		
023	023			023	023			023	023			023	023		
024	024			024	024			024	024			024	024		
025	025			025	025			025	025			025	025		
026	026			026	026			026	026			026	026		
027	027			027	027			027	027			027	027		
028	028			028	028			028	028			028	028		
029	029			029	029			029	029			029	029		
030	030			030	030			030	030			030	030		
031	031			031	031			031	031			031	031		
032	032			032	032			032	032			032	032		
033	033			033	033			033	033			033	033		
034	034			034	034			034	034			034	034		
035	035			035	035			035	035			035	035		
036	036			036	036			036	036			036	036		
037	037			037	037			037	037			037	037		
038	038			038	038			038	038			038	038		
039	039			039	039			039	039			039	039		
040	040			040	040			040	040			040	040		
041	041			041	041			041	041			041	041		
042	042			042	042			042	042			042	042		
043	043			043	043			043	043			043	043		
044	044			044	044			044	044			044	044		
045	045			045	045			045	045			045	045		
046	046			046	046			046	046			046	046		
047	047			047	047			047	047			047	047		
048	048			048	048			048	048			048	048		
049	049			049	049			049	049			049	049		
050	050			050	050			050	050			050	050		
051	051			051	051			051	051			051	051		
052	052			052	052			052	052			052	052		
053	053			053	053			053	053			053	053		
054	054			054	054			054	054			054	054		
055	055			055	055			055	055			055	055		
056	056			056	056			056	056			056	056		
057	057			057	057			057	057			057	057		
058	058			058	058			058	058			058	058		
059	059			059	059			059	059			059	059		
060	060			060	060			060	060			060	060		
061	061			061	061			061	061			061	061		
062	062			062	062			062	062			062	062		
063	063			063	063			063	063			063	063		
064	064			064	064			064	064			064	064		
065	065			065	065			065	065			065	065		
066	066			066	066			066	066			066	066		
067	067			067	067			067	067			067	067		
068	068			068	068			068	068			068	068		
069	069			069	069			069	069			069	069		
070	070			070	070			070	070			070	070		
071	071			071	071			071	071			071	071		
072	072			072	072			072	072			072	072		
073	073			073	073			073	073			073	073		
074	074			074	074			074	074			074	074		
075	075			075	075			075	075			075	075		
076	076			076	076			076	076			076	076		
077	077			077	077			077	077			077	077		
078	078			078	078			078	078			078	078		
079	079			079	079			079	079			079	079		
080	080			080	080			080	080			080	080		
081	081			081	081			081	081			081	081		
082	082			082	082			082	082			082	082		
083	083			083	083			083	083			083	083		
084	084			084	084			084	084			084	084		
085	085			085	085			085	085			085	085		
086	086			086	086			086	086			086	086		
087	087			087	087			087	087			087	087		
088	088			088	088			088	088			088	088		
089	089			089	089			089	089			089	089		
090	090			090	090			090	090			090	090		
091	091			091	091			091	091			091	091		
092	092			092	092			092	092			092	092		
093	093			093	093			093	093			093	093		
094	094			094	094			094	094			094	094		
095	095			095	095			095	095			095	095		
096	096			096	096			096	096			096	096		
097	097			097	097			097	097			097	097		
098	098			098	098			098	098			098	098		
099	099			099	099			099	099			099	099		
100	100			100	100			100	100			100	100		
101	101			101	101			101	101			101	101		
102	102			102	102			102	102			102	102		
103	103			103	103			103	103			103	103		
104	104			104	104			104	104			104	104		
105	105			105	105			105	105			105	105		
106	106			106	106			106	106			106	106		
107	107			107	107			107	107			107	107		
108	108			108	108			108	108			108	108		
109	109			109	109			109	109			109	109		
110	110			110	110			110	110			110	110		
111	111			111	111			111	111			111	111		
112	112			112	112			112	112			112	112		
113	113			113	113			113	113			113	113		
114	114			114	114			114	114			114	114		
115	115			115	115			115	115			115	115		
116	116			116	116			116	116			116	116		
117	117			117	117			117	117			117	117		
118															

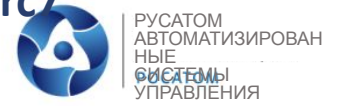


PACU
РОСАТОМ

Приложение

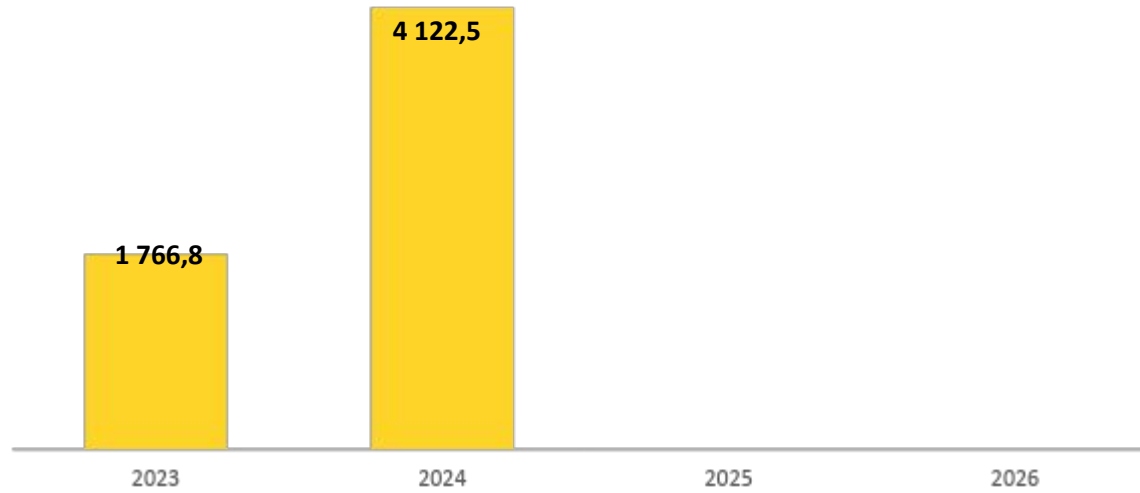


Анализ изменения распределения планируемой выручки по Проекту: Строительство головного гидрографического лоцмейстерского судна ледового класса Arc7



План по выручке по Госконтракту, млн. руб. без НДС

Было
Завершение по
Контракту
24.12.24

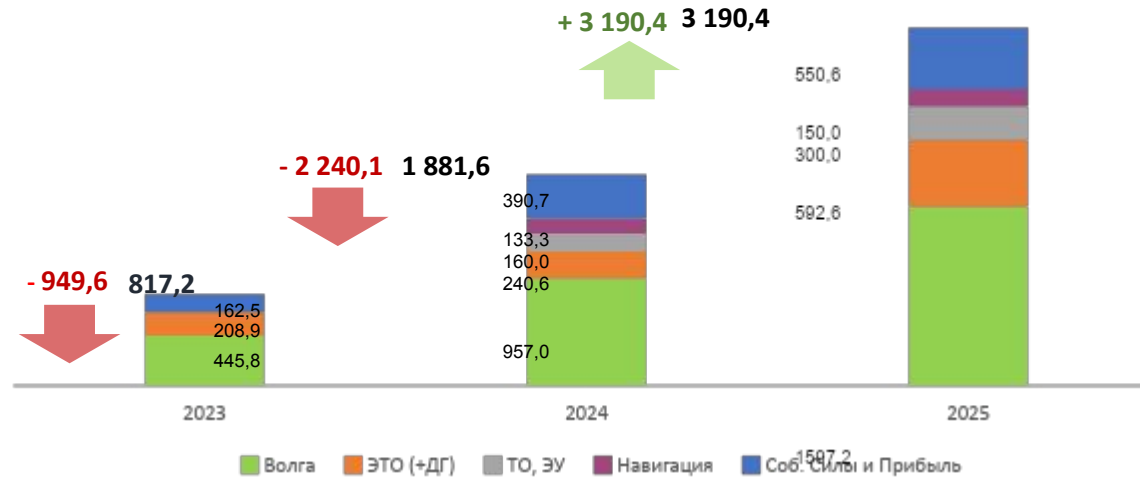


Стоимость этапов и сроки по Госконтракту

Этап	Стоимость этапов, тыс. руб. без НДС	Срок по ГК
1	1 766 795	27.11.2023
2	932 098	23.03.2024
3	2 355 727	03.11.2024
4	834 697	12.12.2024
ИТОГО:	5 889 317	

Прогноз по выручке с учетом переноса сроков, млн. руб. без НДС

Стало
Завершение
корректировка
• прогноз 09.11.25
• Контракт 30.06.26



Прогнозная стоимость этапов и измененные сроки

Этап	Стоимость этапов, тыс. руб. без НДС	Срок по Протоколу
1.1	817 219	27.12.2023
1.2	949 576	30.05.2024
2	932 098	30.07.2024
3	3 190 425	2025
ИТОГО:	5 889 317	

План по закрытию выручки 2023 по Проекту:

Строительство головного гидрографического лоцмейстерского судна ледового класса Arc7



РУСАТОМ
АВТОМАТИЗИРОВАН
НЫЕ
СИСТЕМЫ
УПРАВЛЕНИЯ

План по закрытию выручки 2023					
Контрагент	Работы	Закрытие в 2023, руб. без НДС	Аванс в 2023, руб. без НДС	Дата аванса	% выполнения
Волга	Материалы	78 000 000	984 000 000	19.10.2023	45%
	ТЗР	799 642			
	Собственные работы	200 000 000			
	РКД - Северное ПКБ	135 000 000			
	ПДСП	30 000 000			
	Банковская гарантия	2 000 000			
Новая Эра*	ЭТО + ГДГ	207 166 667	500 177 009	09.11.2023	41%
НТИ*	Навигация и связь	16 666 667	190 400 000	16.11.2023	9%
СДК*	ВРК + ПУ (ГРЩ, КПП, ЭМР, источники бесп.питания, разработка документации)	15 000 000	230 000 000	28.11.2023	7%
РАСУ	Атомкомплект	10 367 404	-	-	-
	ФОТ РАСУ	26 608 000	-	-	-
	Страховые взносы	6 741 000	-	-	-
	Командировочные расходы	2 294 000	-	-	-
	Общепроизводственные расходы	86 576 000	-	-	-
Итого 2023:		817 219 379	1 904 577 009		43%

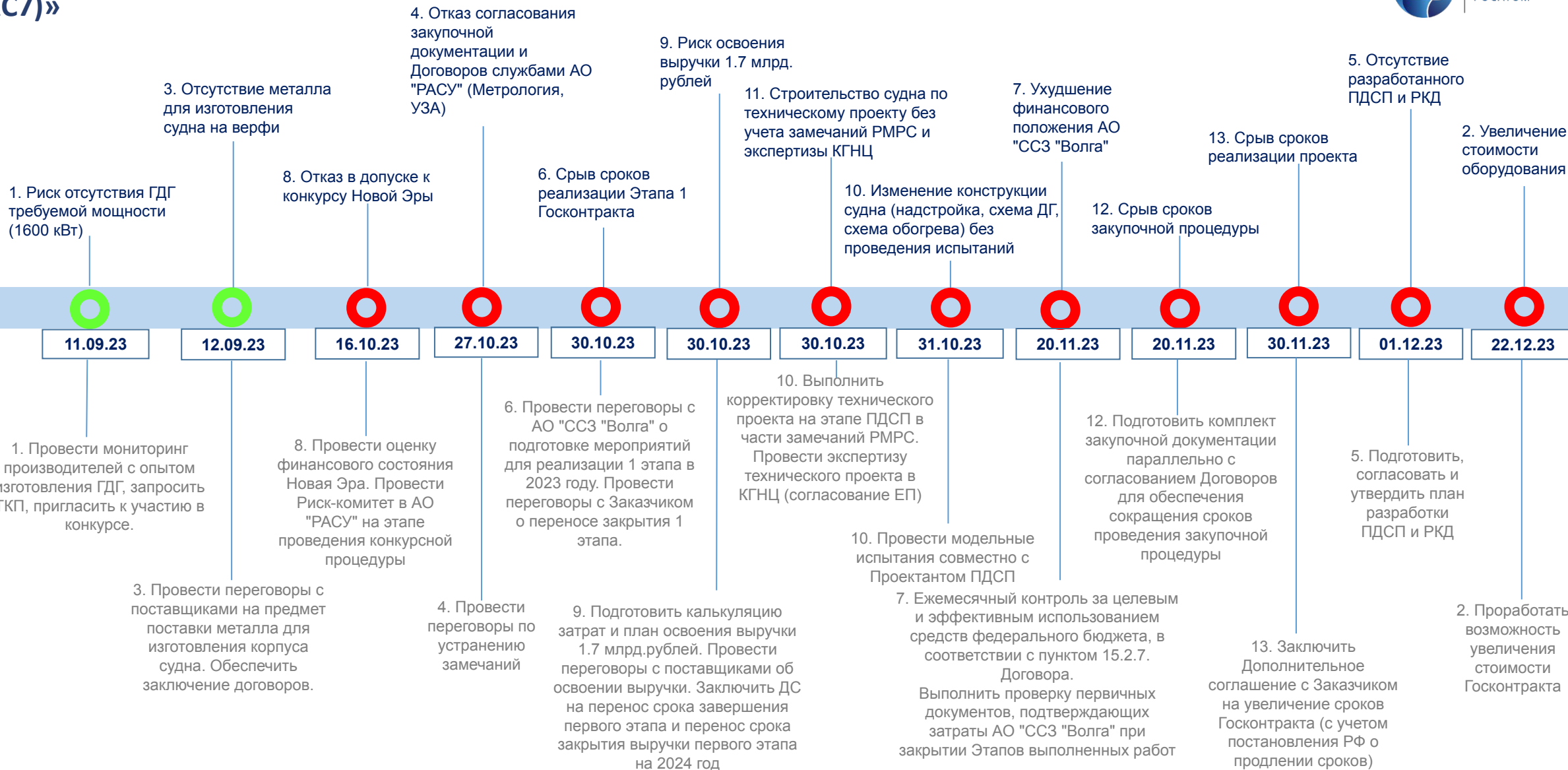
* - расходная контракция

Оценка рисков и план компенсирующих мероприятий «Строительство головного гидрографического лоцмейстерского судна ледового класса (ARC7)»



Риски

Мероприятия



○ - риск ○ - риск не состоялся

Особенности реализации Государственного контракта на постройку гидрографического судна АРК 7 для СМП в условиях санкций

БЫЛО до СВО

СУДОВОЕ ОБОРУДОВАНИЕ
Энергоустановка
Производство Стран ЕЭС

ПРОЕКТНАЯ ДОКУМЕНТАЦИЯ
с учетом замечаний, включая технические решения на основе оборудования стран ЕЭС

ПОСТРОЙКА СУДНА
Сроки и стоимость учитывались при использовать возможности кооперации судостроительного кластера Черноморско-Азовского бассейна в т.ч. Украины

СТАЛ

СУДОВОЕ ОБОРУДОВАНИЕ
на аналоги с учетом введения санкций.
Повышена доля отечественных производителей в т.ч. предприятий ГК

ПРОЕКТНАЯ ДОКУМЕНТАЦИЯ РМРС. Выполнение разработки ПД по схеме ПДСП+РКД. Повышение надежности решений, с учетом корректировки из-за замены оборудования

ПОСТРОЙКА СУДНА
разработана схема кооперации при постройке с учетом требований защиты активов РАСУ с учётом санкций и СВО

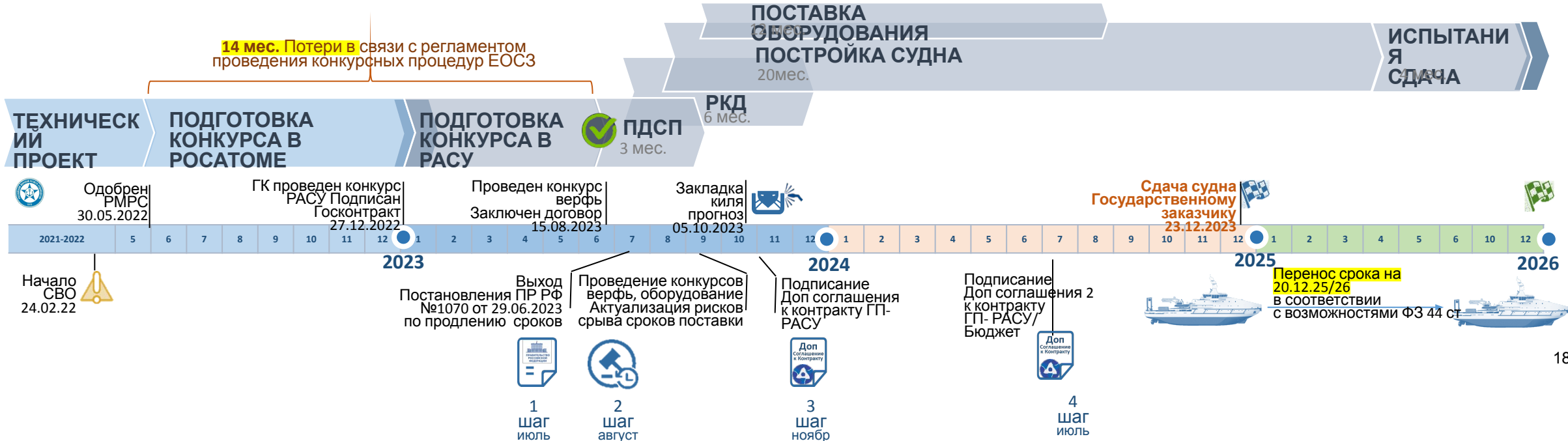
Выво

ФП «Развитие СМП до 2024 года», а также Проектная документация, сроки постройки, стоимость, комплектация судна, формировались в условия до наступления СВО.

Несмотря на наступление обстоятельств непреодолимой силы и негативного влияния санкционной политики недружественных государств АО «РУСАТОМ» проведен комплекс мероприятий направленный на возможность исполнения Контракта в т.ч. по замене оборудования на аналоги возможного к поставке, корректировке и разработке проектной документации для постройки судна.

Объективно события СВО повлияли на сроки строительства судна в т.ч. были потери связанные с обязательным выполнением регламента конкурсных процедур ЕОСЗ

Требуется использовать в настоящее время активно применяемую ному Ф3 44 ст 95 и частью 65.1 ст 112 а также Постановление Правительства РФ № 10170 от 29.06.23 в части внесения изменений в существенные условия государственных контрактов – изменение сроков контракта до декабря 2025/26 года



Строительство головного гидрографического лоцмейстерского судна ледового класса



РУСАТОМ
АВТОМАТИЗИРОВАН
НЫЕ
СИСТЕМЫ
УПРАВЛЕНИЯ



01

Принять доклад по реализации Государственного контракта
Строительство головного гидрографического лоцмейстерского судна ледового класса Arc7к
сведению.

02

ПРЕДЛОЖЕНИЕ

03

ПРЕДЛОЖЕНИЕ





РАСУ
РОСАТОМ

Спасибо за внимание

Чуй Станислав Анатольевич

Директор проекта, Директор по судостроению и Арктике

Тел.: +7 (495) 933-43-40, доб. 11133

Моб. тел.: +7 (910) 401-99-98

E-mail: StaAnChuy@rasu.ru

www.rasu.ru

26.10.2023

