

***Складнопідрядні речення з  
підрядними означальними та  
підрядними з'ясувальними.***





# Актуалізація знань

- ✓ Поняття про складнопідрядне речення
- ✓ Засоби зв'язку між частина СПР
- ✓ Розпізнавання сполучників підрядності і сполучних слів
- ✓ Розділові знаки в СПР
- ✓ Складання схеми СПР
- ✓ Основні види СПР ( за підрядною частиною)

# Поняття про складнопідрядне речення

Складнопідрядне речення (СПР) поєднує синтаксично нерівноправні частини, одна з яких головна, а друга — залежна (або підрядна).

Головна частина СПР граматично незалежна, від неї ставиться питання до підрядної.

Підрядна частина підпорядкована головній (відповідає на поставлене питання, пояснює або всю головну частину в цілому, або один якийсь її член) і містить сполучники чи сполучні слова.

Місце підрядної частини відносно головної може бути різним: перед головною, після неї або всередині.

Підрядних частин у складнопідрядному реченні може бути кілька.

# Засоби зв'язку між частинами в СПР

Підрядна частина приєднується до головної за допомогою **підрядних сполучників або сполучних слів**.

Сполучником або сполучним словом **починається саме підрядна частина**.

Як їх розрізнити?

Сполучник	Сполучне слово
Службова частина мови	Займенник або прислівник
Не є членом речення	Є членом речення в підрядній частині, до нього можна поставити питання
Можна замінити тільки сполучником	Можна замінити іншим повнозначним словом, у т.ч. з головної частини речення.
—	Може вимовлятися з логічним наголосом
—	Сполучним словам у підрядній частині можуть відповідати співвідносні займенники або прислівники в головній частині (такий... який, той... який, там... де, те... що, тоді... коли тощо).

# Зверни увагу!

**Лише СПОЛУЧНИМИ СЛОВАМИ бувають:**

**займенники** ХТО, ЯКИЙ, КОТРИЙ, ЧИЙ, СКІЛЬКИ, НАСКІЛЬКИ;

**прислівники** ДЕ, КУДИ, ЗВІДКИ, ПОКИ (АЖ ПОКИ), ДОКИ (АЖ ДОКИ), ВІДКОЛИ, НАВІЩО (НАЩО, ЗАДЛЯ ЧОГО, ЗАРАДИ ЧОГО), ЧОМУ (причина).

**Лише СПОЛУЧНИКАМИ бувають:**

*аби, щоб, для того щоб, задля того щоб*

*мов, немов, немовби, немовбито, наче, неначе, неначеб, неначебто, ніби, нібито, буцім, буцімто*

*перед тим як, після того як, з того часу як, тим часом як, тоді як, як тільки, тільки-но, тільки що, ледве, щойно, перш ніж*

*якщо, якби, коли б, аби, раз*

*хоч (хоча), хай, нехай, дарма що, незважаючи на те що, попри те що*

*так що*

*бо, тому що, через те що, тим що, затим що, оскільки, позаяк*

*аж, що аж, що й*

# Розділові знаки в СПР/ Складання схеми СПР

**Між частинами складнопідрядного речення ставиться кома.**  
Підрядну частину, що стоїть у середині головної, відокремлюють  
комами з обох боків.

Наприклад:

*І тільки той, хто вірить в Бога, повірить і у себе теж*  
(В. Крищенко).

Схема СПР: [ <sup>хто?</sup>  
, (хто), ].

# Основні види СПР

За значенням і будовою складнопідрядні речення поділяються на три основні види:

- з підрядними означальними частинами;
- з підрядними з'ясувальними частинами;
- з підрядними обставинними частинами.

Розпізнати вид СПР можна за питанням, яке ставиться від головної до підрядної частини.

За значенням складнопідрядні речення поділяють на три основні види з підрядними частинами: означальними, з'ясувальними й обставинними.

Вид підрядних частин	Питання	Приклад
означальна	який? яка? яке? які?	Люблю міста, що стоять на великій річці.
з'ясувальна	хто? що? кого? чого?	А ми й не знали, що під театром протікає підземна річка.
обставинна	як? де? коли? з якою метою? з якої причини? та ін.	Коли сідає сонце, Поділ стає по-особливому чарівнім.

Означальні та з'ясувальні підрядні частини пояснюють слово або сполуку слів у головній частині, а обставинні пояснюють усе головне речення, наприклад:

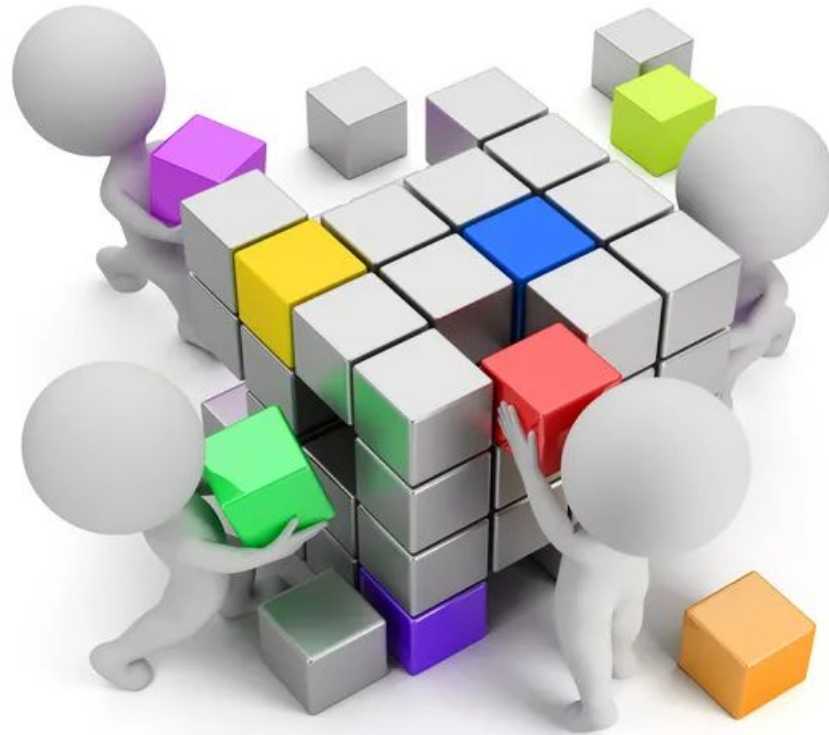
1. Мої батьки найбільше люблять **парки**, у яких є фонтани (які **парки?** у яких є фонтани — означальна частина пояснює додаток у головній).

2. Але мені **сказали**, що сьогодні ми підемо до озера (**сказали** про що? що сьогодні ми підемо до озера — з'ясувальна частина пояснює присудок у головній).

3. **Шум моря стає чутним**, якщо під'їхати ближче до набережної (якщо поставити питання тільки від присудка **стає чутним**, то не буде зрозуміло, що саме стає чутним, якщо під'їхати ближче до набережної — отже, підрядна обставинна частина пояснює зміст усієї головної).



# Закріплюємо набуті навички



**Визначте в реченнях головну і підрядну частини, прокоментуйте пропущені розділові знаки. Розпізнайте вид підрядних частин (з'ясувальна, означальна, обставинна) за питанням, яке ви поставите від головної до підрядної частини.**

1. Прийде час коли наука випередить фантазію (Жуль Верн).
2. Скажи що-небудь щоб я тебе побачив (Сократ).
3. Будь-яка праця стає творчістю якщо ти вкладаєш у неї душу (В. Сухомлинський).
4. Поганий той школяр який учителя не переважить (Леся Українка).
5. Людина яка не вміє мовчати не вміє й говорити (І. Вільде).
6. Мова вмирає коли наступне покоління втрачає розуміння значення слів (В. Голобородько).

# Вчимо нову тему



# Складнопідрядне речення з підрядною з'ясувальною частиною

Складнопідрядним реченням із підрядною з'ясувальною частиною називають таке складне речення, у якому підрядна частина пояснює зміст того слова в головній частині, що потребує додаткового з'ясування.

Підрядна з'ясувальна частина відповідає на питання підмета або додатка й роз'яснює зміст одного зі слів головної частини.

*Ти краще розкажуй, **як** треба гарбузи садити ... ЩО?*

*Тоді тебе приймуть і скажуть, **що** ти корисний чоловік . ЩО?*

Підрядна з'ясувальна частина здебільшого стоїть після головної (рідше — перед нею чи в середині).

З головним реченням підрядна з'ясувальна з'єднується за допомогою:

**сполучних слів** - *хто, що, який, чий, котрий, де, куди, коли, як;*

**сполучників** - *що, як, щоб, ніби, мов, наче, чи.*

Переконаний, **що** у нас вийде завершити дослід. У ЧОМУ?

Невдовзі стало зрозуміло, **що** на кіносеанс ми запізнюємося. ЩО?

Шелестять дощі про те, **чого** не вимовиш словами. ПРО ЩО?

# Зверни увагу!

Підрядні з'ясувальні найчастіше залежать від дієслів із значенням:

- **мовлення** (*говорити, казати, розповідати, повідомити, запитати, пояснити, нагадати* тощо);
- **мислення** (*думати, передбачати, упевнитися, згадувати, розуміти* тощо);
- **відчуття, сприймання** (*бачити, помічати, чути, відчувати, пишатися, бажати* тощо).

Підрядні з'ясувальні можуть залежати від прислівників (*відомо, зрозуміло, жаль* тощо), *видно, треба,* прикметників та дієприкметників (*певен, радий, задоволений, переконаний* тощо).

# Складнопідрядне речення з підрядною означальною частиною

Складнопідрядні речення з підрядними означальними — це такі конструкції, у яких підрядна частина, **пояснюючи іменник у головній частині, указує на його ознаку й відповідає на питання *який? яка? яке? які?***

*Кожен з нас любить своє місто, (яке?) **яке** справді є неповторним.*

*яке?*  
[ ], (яке ).

Підрядна означальна зазвичай стоїть після слова, яке пояснюється.

Приєднується до головної частини:

сполучниками - що, щоб, мов, ніби, наче, як;  
сполучними словами - займенниками хто, що, який, котрий,  
чий та прислівниками де, куди, звідки, коли, як.

*Листи, (які?) **що** їх писав тато, мама читала нам часто.* — **що** — сполучник.

*Ти сидів за хатою на траві й прислухався до жайворонкового співу, (якого?) **який** долинав із польового піднебесся.* — **який** — сполучне слово — займенник, виконує синтаксичну роль підмета.

*Люблю світанок, (який?) **коли** над луками парує туман...* — **коли** — сполучне слово — прислівник, виконує синтаксичну роль обставини часу.

*Мова жестів популярна в багатьох племенах, (яких?) **що** законсервувалися у своєму розвитку.* — **що** — сполучне слово — займенник, виконує синтаксичну роль підмета.



# Практикуємося



**Прочитайте речення й з'ясуйте види складнопідрядних речень (з підрядною з'ясувальною чи означальною), ставлячи питання від головної частини до підрядної. Визначте, яке слово (сполуку слів) у головній частині пояснює підрядна частина.**

1. Благословенна будь та віща мить, коли йому на думку спала така ідея (В. Шевчук). 2. Не хоче брата дарунка волі німа душа раба. Найголовніше, щоб поволі ця відійшла ганьба (В. Крищенко). 3. У метушні людській не помічаю, як проминають і роки, і дні (М. Луків). 4. Спинився біля струмка, що біг Хрещатим яром (В. Шевчук). 5. І тільки перша сивина нагадує, що вже весна давно-давно одголубіла. 6. І примиритися не хоче душа із думкою про те, що скоро літо одцвіте (М. Луків). 7. У нас тільки в березні після хуртовини бувають оті несподівано дивовижні дні, коли, широко прокидаючись од сну, природа якимсь одним пристрасно-чародійним завершенням поєднує землю й небо... (М. Стельмах).

Підказка: п. з'ясувальна – питання підмета чи додатка (хто? що? кого? чого? кому? чому? ким? чим? без прийменників або з ними); п. означальна- питання означення (який? яка? яке? які?)

**Випишіть спочатку складнопідрядні речення з підрядною означальною частиною, а потім — із з'ясувальною. Підкресліть у головній частині слово (сполуку слів), що пояснює підрядна частина. Побудуйте до речень схеми.**

1. Хто сказав, що все уже відкрито? (В. Симоненко). 2. Людина сягнула своєю уявою в реальний і в той же час фантастичний світ, у якому живе, який витворює і з якого відійде (В. Качкан). 3. Того не вернеш, що минуло. 4. Не кажу вже про більш давню літературу, яка була й за формою, і за змістом глибоко релігійною (І. Микитась). 5. Ігоря взяли в полон і Всеволода, що відчайдушно бився біля води (В. Шевчук). 6. Один у одного питаєм, нащо нас мати привела (Т. Шевченко). 7. Та є й такі дороги, що їх самі ми вибираємо собі на щастя або на лихо (В. Шевчук). 8. Хто ж то бачив, щоб наука йшла до голови без бука? (І. Франко). 9. Згадайте в поспіху вагона, в невідворотності звикань, як рафаелівська Мадонна у вічі дивиться вікам! (Л. Костенко).

# Закріплюємо вивчений матеріал

Пропоную переглянути для закріплення вивченого матеріалу  
урок Всеукраїнської школи онлайн на тему  
*«Складнопідрядні речення з підрядними означальними,  
з'ясувальними»*

<https://www.youtube.com/watch?v=i3svVaWp8sM>

# Самостійна робота

Виконайте завдання самостійної роботи, розміщені у наступних слайдах, та надішліть на перевірку вчителю на НЗ.



**1. Укажіть правильні твердження (більше одного) щодо характеристики складнопідрядного речення з підрядною з'ясувальною та означальною.**

**А** Частини складнопідрядного речення з підрядною з'ясувальною чи означальною рівноправні.

**Б** У головній частині можуть бути вказівні слова «ТОЙ», «ТАКИЙ» (відповідно до виду СПР).

**В** У складнопідрядному реченні з підрядною з'ясувальною чи означальною підрядна частина може стояти і після головної, і в середині неї.

**Г** Засобами зв'язку підрядної з'ясувальної та означальної та головної частин можуть бути тільки сполучні слова.

## **2. Познач складнопідрядне речення з підрядною означальною.**

**А** Шторм був такий, ніби велетенські руки перегортали у воді каміння, не жаліючи сил.

**Б** На перехрестях вулиць ми зупинялися, бо вітер наче танцював навкруги нас.

**В** Ми вийшли від Професора, зігріті теплом цієї людини.

**Г** Усі люблять подорожувати, бо кожне місто має свої цікавинки.

### **3. Укажи складнопідрядне речення з підрядною з'ясувальною частиною.**

**А** Тим часом на середині Дніпра, не знати звідки, з'явився човен (М. Івченко).

**Б** Стежка вела її попри кам'яний хрест, котрий стояв між деревами (Р. Горак).

**В** Тіні на дорозі густішали, з кущів віяло нічною вогкуватою прохолодою (М. Івченко).

**Г** Я пошукаю, чим тебе пошанувати (М. Івченко).



#### **4. СПР з підрядною з'ясувальною є всі речення, ОКРІМ**

**А** Хлопчаки відчували страх перед тими небезпеками, що таїлися в його темних проваллях (В.Малик).

**Б** Як тішило Лесю, коли в тому ж таки Львові 1893 року вийшла друком перша книжечка поезій «На крилах пісень!» (О. Ільченко).

**В** Григорій відчував, як поволі вплітається в серце тиша й спокій (М. Івченко).

**Г** Леся згадала, як років у шість доглядала квіти у своєму маленькому квітничку чи порала маленький городик (О. Ільченко).

**5. Утвори з кожної пари речень складнопідрядне з підрядною означальною. Пам'ятай, що підрядна означальна може стояти й у середині складного речення.**

Зразок виконання.

*Мисливці підійшли до лісу. Вони мріяли про гарну здобич.*

*Мисливці, які мріяли про гарну здобич, підійшли до лісу.*

- 1) Я люблю літні теплі ночі. Тоді так мріється про щось небуденне.
- 2) Той легіт ніс у собі відчуття осені та холодів. Легіт ледве ворушив листя.

**6. Запишіть речення. Підкресліть у головній частині слово (сполуку слів), що пояснює підрядна частина. Визначте вид СПР за підрядною частиною (з підрядною з'ясувальною чи підрядною означальною). Побудуйте до речень схеми ( не забудьте прописати в схемі над стрілкою питання до підрядної частини).**

А) Більшість людей не може та не намагається пояснити, чому в тих чи інших випадках поводяться так, а не інакше.

Б) У пошані в народі були насамперед ті норми, які спрямовували життя в спокійне русло і сприяли мирові й злагоді в суспільстві.

В) Угорі озвалися журавлі, що взяли літо на крила.

## Домашнє завдання на 28 листопада:

1. Знати правила з теми уроку (дивись матеріали уроку або § 20 с. 72 підручника)

<https://pidruchnyk.com.ua/970-ukrmova-9klas-avramenko.html>

2. Виконати завдання самостійної роботи (слайди № 22-27 матеріалів уроку) і надіслати на перевірку вчителю на НЗ.

яка?

[ ], (яка) – СПР з підрядною означальною

