

Сапоги для сапожника

Как нанимать рекрутеров-новичков



Никита
Курский **intella**

Опыт vs. Талант



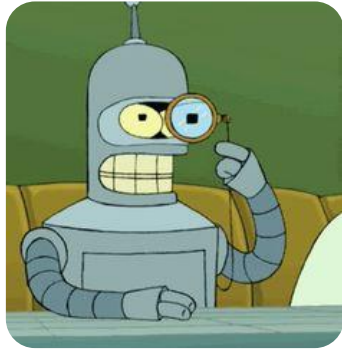
История применения

- Разработана в Intella со штатом в 22 сотрудника и месячным оборотом 3,5 млн. рублей.
- Более 120 кандидатов, прошедших отбор согласно методике за год использования.
- Прямая корреляция результатов теста с месячным «средним чеком» рекрутера.
- Средняя длительность методики: 90 минут на выполнение кандидатом и 30 на проверку.

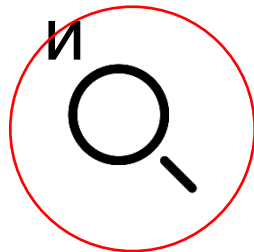


intella

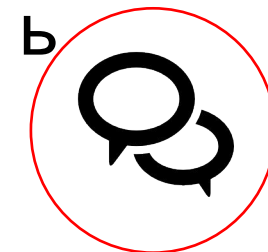
Что делает наш рекрутер?



Найт



Убедит



Состав методики

Дисциплина	Балл
Поиск информации	10
Письменная презентация	10
Лидерство	25
Английский язык	30
Русский язык	10
Математическая логика	10
Бизнес	65
Продажи	15
Внимательность	5
Креативность	5
Технические знания	10
Мотивация	15
ИТОГО	210

Поиск информации

домашнее задание

10
баллов



- Сейчас менеджер по системной инженерии в американской аутсорсинговой IT-компании, имеющей корни в Беларуси (и самый большой офис в Минске, технопарк которого и основала).
- До этого руководитель команды операций в американской IT-компании, занимающейся разработкой ПО для медицины, в первую очередь исследованиями препаратов за счет 3D моделирования, имеющей офис разработки в Санкт-Петербурге.
- Еще раньше был системным администратором и IT-менеджером в компании, занимающейся решениями для телефонии (голосовой помощник, АТС). Компания американская, но офис разработки снова в Санкт-Петербурге.
- И совсем в начале был инженером по качеству в компании, занимающейся разработкой ПО для резервного копирования виртуальных машин.

<epam>

GGA

DINS
Software • Telephony

VEEAM

↓ Медленный ресеч с низкой конверсией

Письменная презентация

домашнее задание

10
баллов



От: _____
Кому: _____
Тема: [P]PSC,P_sPS P_уPëC%CrCTb] P^P_sP±P^PIP»P_уPS PSP_sPIC<PNº

Ð' Ð²Ð°Ñ^ ÐµÐ¼ Ð±Ð»Ð³Ð°Ð° Ðµ Ä«Ð°Ð²Ñ, Ð³Ð¹
Ð¿Ð³ÑÐ²Ð, Ð»ÑÑÐ Ð¼Ð³Ð²Ñ< Ð¹ Ð°Ð³Ð¹Ð¹
Ð° Ð·Ð°ÑÐ, #40 (ÐŸÐµÑ€ÐµÐ¿,ÑÑÑ
Ð¼Ð³Ð±Ñ...Ð³Ð¹ Ð¹Ð³ Ð¿Ñ€Ð³Ð²ÐµÑ,Ñ
Ð°Ð³Ð¹Ð¹Ð¹ÐµÑ, Ð°Ñ€Ð¹, Ð¿Ñ€ÐµÐ¶Ð¹Ðµ
Ð±ÑƒÐ¹, Ð³Ð¿ÑƒÐ±Ð»Ð³Ð²Ð°Ð¹.

Ð°Ð¹ Ð°... Ð£ Ð¹ÐµÑÑÑ Ð±Ñ< Ð»Ð³, Ñ, Ð³Ð¹
Ð¹Ð° Ð¿Ð³Ð¹Ð³Ð±Ð, Ðµ, Ñ, Ð³Ð¹»Ñ€Ð° Ð¿Ñ€
ÑÑÑ,Ñ€Ð°Ñƒ Ð°ÑÑƒ Ð°Ð³Ð¹Ð¹Ð¹Ð³Ð»Ð³Ð»Ð³Ð»Ð³
ÐŸÐµÑ€ÐµÑÑÑÐ°Ð° Ð·Ð²Ð°Ñ,Ñ€ Ð

↓ Низкая конверсия в первичном контакте с кандидатами



<https://goo.gl/5iMm24>

↓ Невозможность управлять кандидатом, нет потенциала роста в руководителя

АНГЛИЙСКИЙ ЯЗЫК

тестирование и беседа

30
баллов



↓ Сложности с поиском технической информации

Русский язык

тестирование

10
баллов

Моя родина Беларусь
В этом году я был на Нарочьях. Мне
нравится в Нарочьях озеро оно очень
большое и красивое. Вода была холодной.
Ну мне всё равно нравилось плавать.
Ещё у нас в Беларуси очень большие поля.
Оны настолько большие, оны очень, очень, красивые.
У нас ещё много рек. Например Нёман, Вейман,
Винья, Свислочь, Дзерж, и многие другие. Ещё у нас
много разных животных, и птиц.
Например птицы дятел, воробей, ворона,
соловей, кукушка, тукан, красный ара, скамара,
ташата, красный ибис, папурай, аёл.
А животных ещё больше слоны, львы, жирафы,
носороги, обизьяны, манарды, кракадилы,
а ещё много других. Ну ещё существует три
главные боги Зевс, Посидон, и айд. За всё это всё
я люблю мою родину Беларусь!

pikabu.ru

↓ Ошибки в вакансиях, письмах и документах



В шкафу имеется: 6 белых носков, 9 черных, 13 коричневых и 7 серых.
Какое минимальное количество носков надо вытащить из шкафа не глядя, чтобы быть уверенным, что Вы вытяните хотя бы одну пару одинаковых по цвету носков?



↓ Сложности с обобщением и экстраполяцией

Бизнес кейсы



Компания «Палитра»
2 собственных завода в Санкт-Петербурге
15 лет на рынке



15



100 продавцов-консультантов



Годовой оборот 200,000,000\$



Себестоимость на момент поступления в магазин единицы 1\$



Цена и качество одинаковые



Оклад продавца: 20,000 RUB,
Бонус (100%) плана: 10,000 RUB



Компания «Радуга»
Вся продукция привозная (импорт из Китая)
1 год на рынке



1



10 продавцов-консультантов



Годовой оборот 10,000,000\$



Себестоимость на момент поступления в магазин единицы 2\$



Цена и качество одинаковые



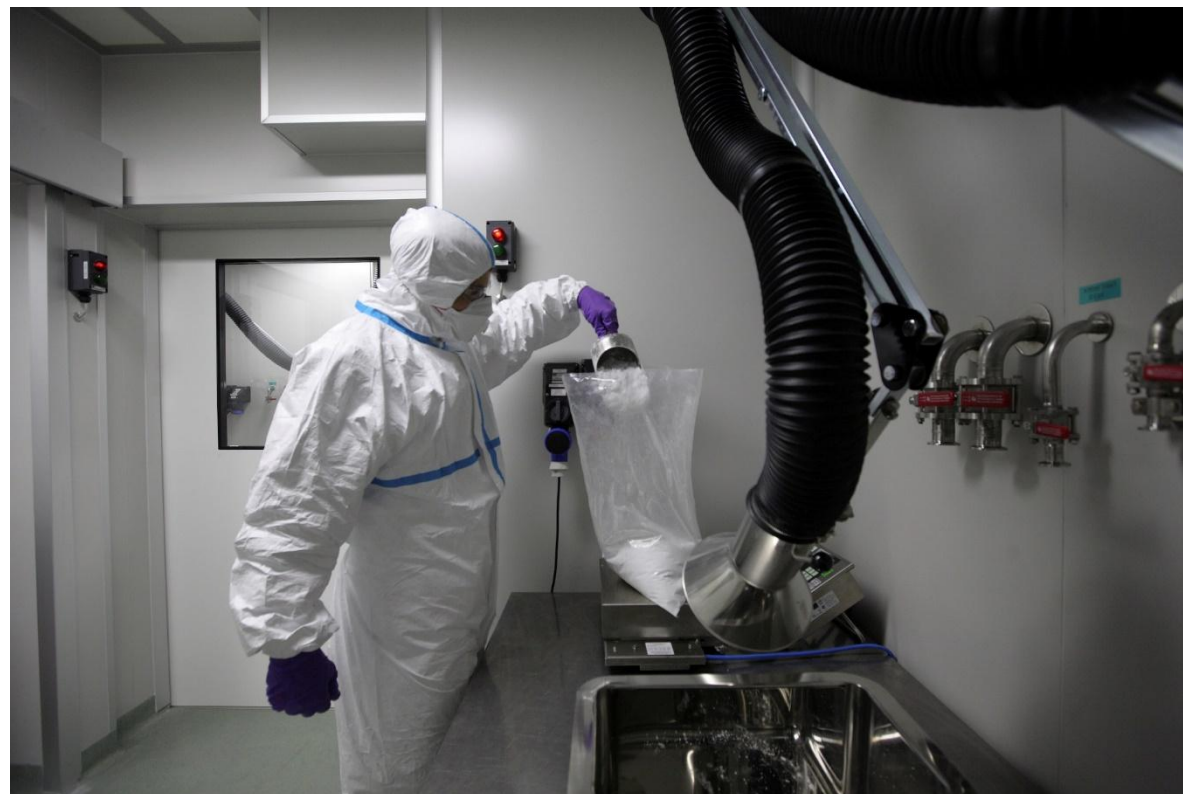
Оклад продавца: 25,000 RUB,
Бонус (100%) плана: 12,500 RUB

1 2 3 4 5 6 7 8 9 10 11 12

Продажи

симуляция звонка

15
баллов



↓ Невозможность управлять кандидатом

Внимательность

тестирование



Пока он что-то говорит, просто найди панду :)

↓ Ошибки в вакансиях, письмах и документах



Вам нужно поздравить клиентов компании с Новым годом.
Контактные лица – преимущественно женщины от 25 до 35 лет.
Бюджет – 1000 рублей на человека.

↓ Трудности в самостоятельном принятии решений

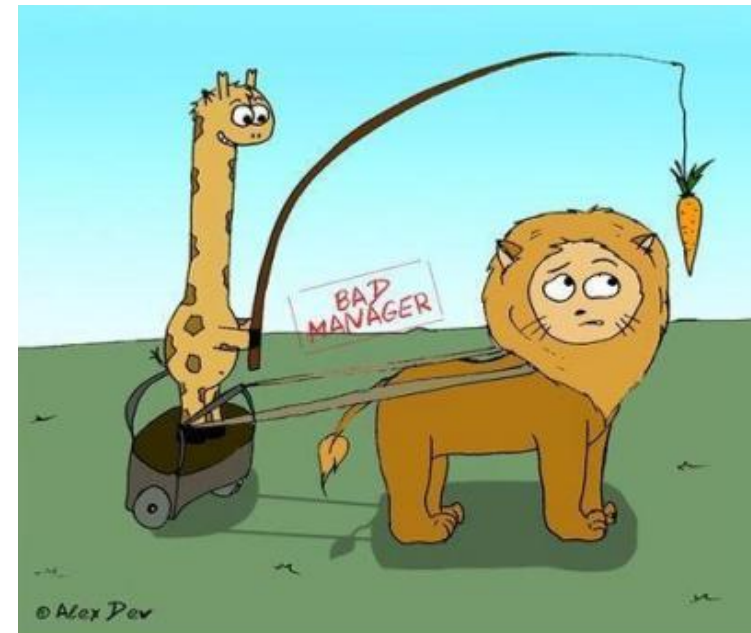


- Какой язык чаще всего используется для веб-разработки на платформе .NET?
- При трехуровневой архитектуре программного комплекса какой третий компонент, помимо клиентской части и слоя бизнес-логики?

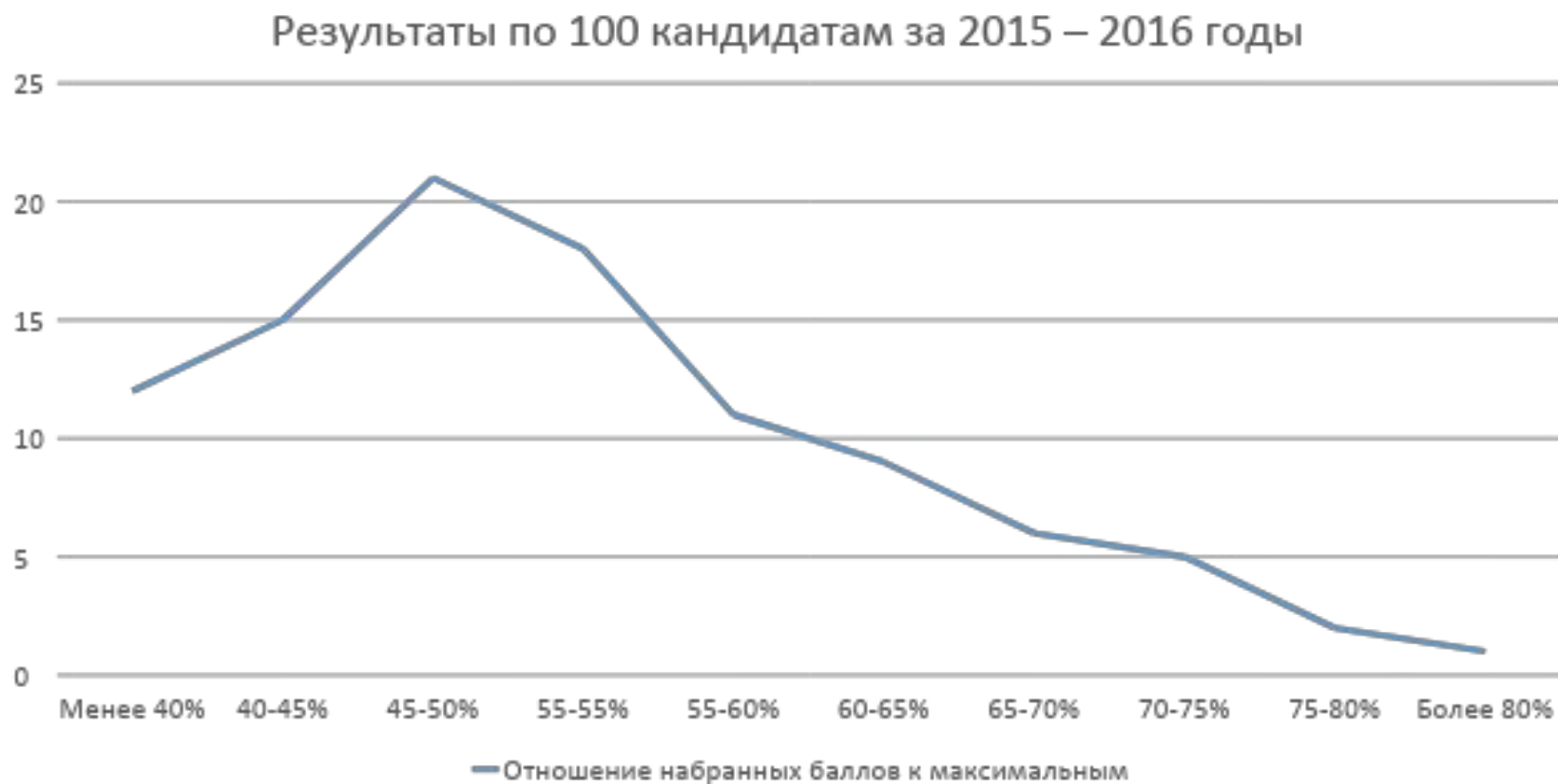
↓ Плохое понимание технической информации



- Почему Вы выбираете рекрутинг?
- Ваше отношение к работе в продажах?
- Как Вы выбираете компанию для работы?



Статистика результатов (intella index)



Спасибо за внимание

Хотите узнать свой intella index?

Приходите на Hunt Day

Подробности на www.huntday.me