

Строительство домов и коттеджей

тел.

Строим качественные дома из блоков в г. Иваново.
с гарантией

С 09:00 до 18:00

Нужен просчет стоимости строительства дома позвони или
напиши нам
Whath App

Строительство домов

Наша компания выполнит строительство дома:

- по Вашему проекту;
- разработает проект по Вашим предпочтениям,
- построит дом на Вашем участке,
- предоставит Вам уже готовый дом;
- построит дом по нашим типовым проектам.

В нашей компании существует ряд монолитных правил

1. Работаем по договору, с гарантией до 15 лет.
2. Используем только проверенных поставщиков материала, которые зарекомендовали себя.
3. Строим в срок указанный в договоре, либо раньше.
4. Не обманываем клиента, в договоре все прозрачно, нет платежей, которые были бы скрыты от клиента.
5. Стоимость договора неизменна.
6. Много ступенчатый контроль за качеством по каждому этапу. От прораба до главного инженера.
7. Фотоотчет на каждом этапе.

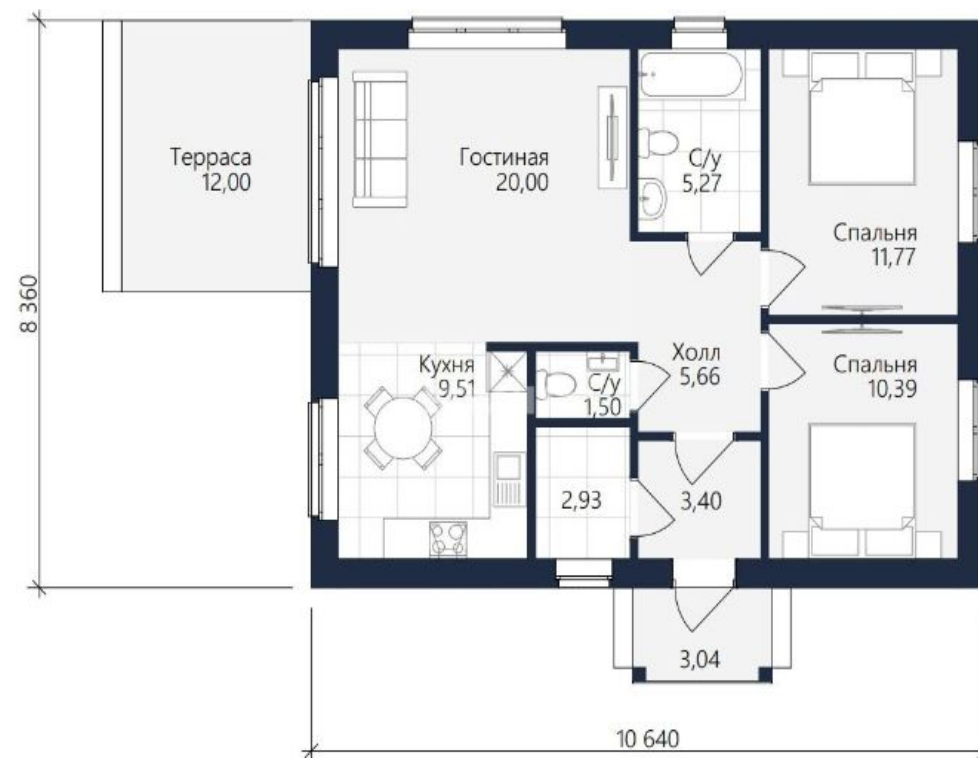
Дом СКГ - 100



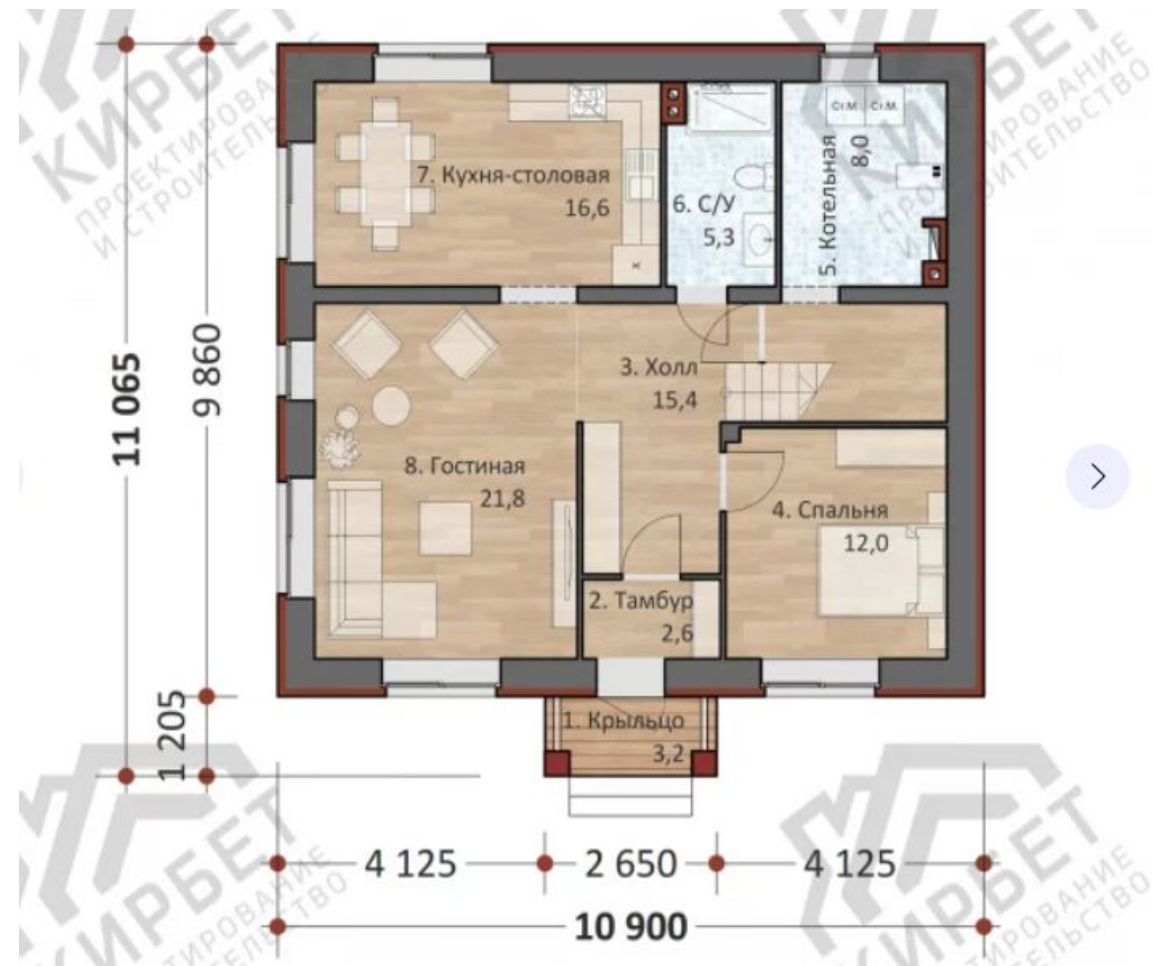
Дом СКГ – 85 Скандинавия



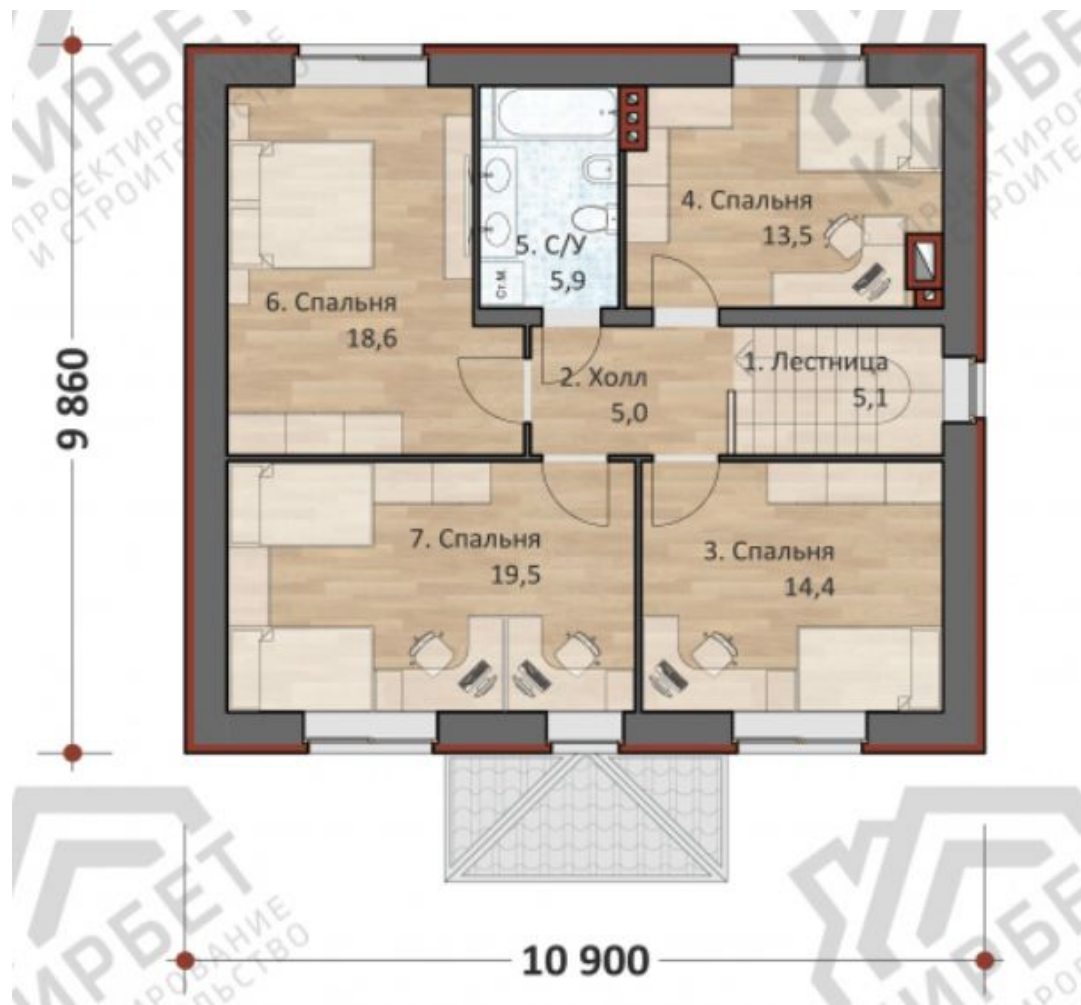
Дом СКГ - 70 Скандинавия

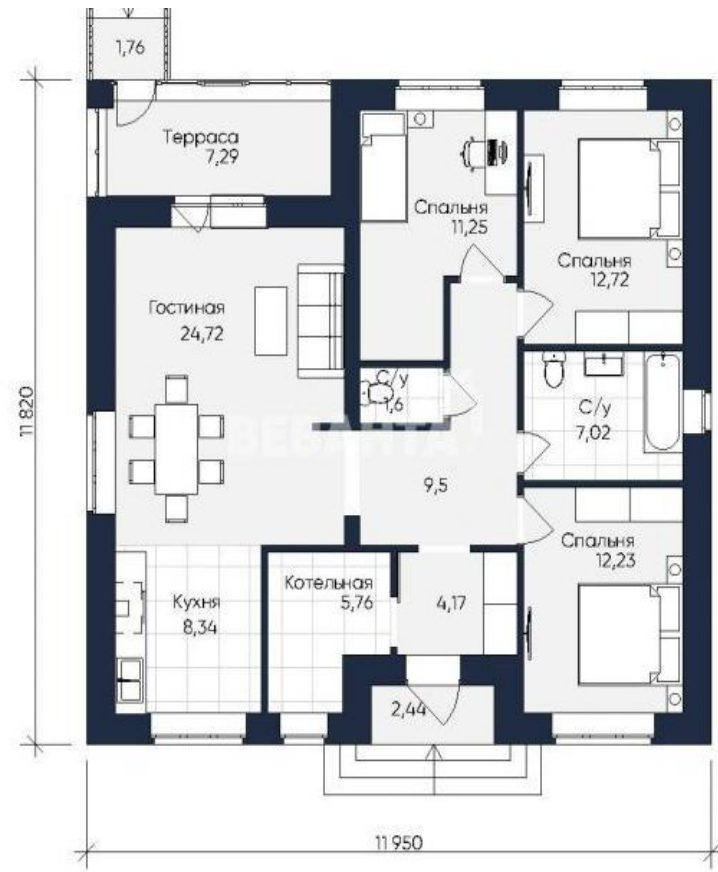


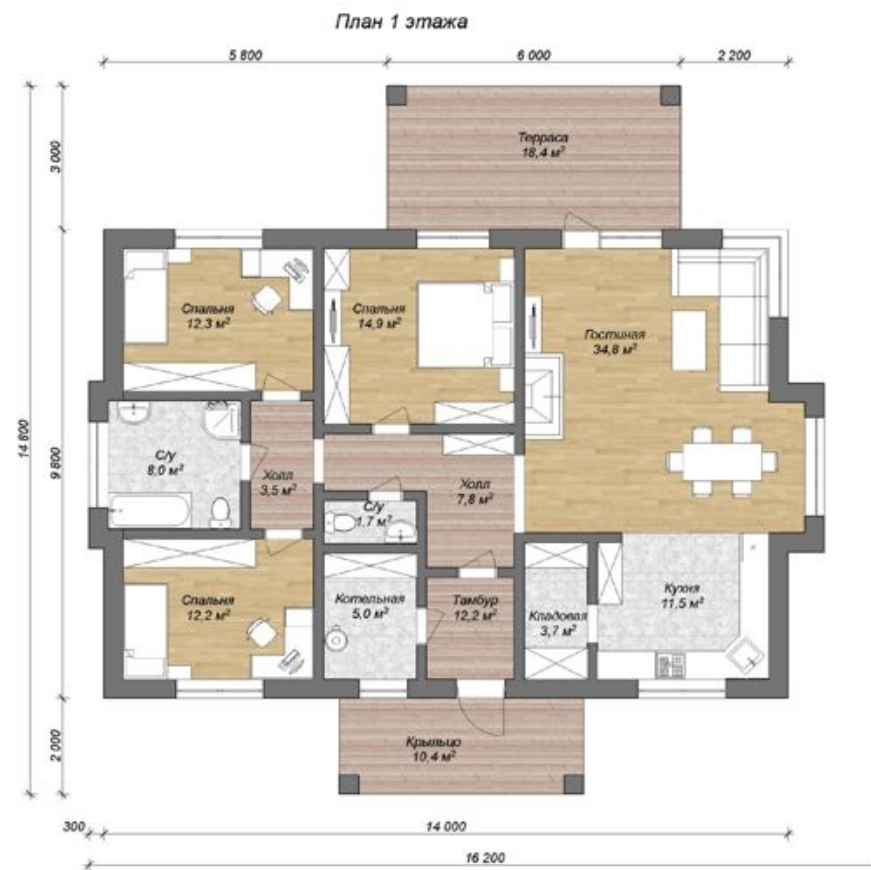
Дом СКГ2 168



Дом СКГ2 168









- **Проектирование**

1. Эскизное решение
2. Архитектурный проект
3. Конструктивный проект

- **Фундамент дома**

1. Геодезические работы. Разбивка осей и диагоналей дома с привязкой к границам участка.
2. Выемка грунта. Бурение свай диаметром 300мм. Устройство свай (Арматура 8 AIII, Арматура 12 AIII, Бетон БСТ В22,5 (М300) F200 W8). Или устройство забивных свай.
3. Отсыпка песка (песок технологический). Щебёночная подготовка (щебень фракции 20-40).
4. Армирование фундамента (Арматура 8 AIII, Арматура 14 AIII).
5. Бетонирование Фундамента (Бетон БСТ В22,5 (М300) F200 W8).
6. Монтаж опалубки (доска обрезная 150x50).
7. Гидроизоляция фундамента.
8. Устройство вентиляционных каналов.
9. Монтаж закладных гильз для ввода инженерных коммуникаций (вода, канализация, электричество).

- **Стены и перегородки дома**

1. Наружные несущие стены выполнены: из газобетонных блоков, пеноблоков, керамзитоблоков, керамических блоков, кирпича.
2. Внутренние несущие стены выполнены: из газобетонных блоков, пеноблоков, керамзитоблоков, керамических блоков, кирпича.
3. Кирпичная кладка полнотелого кирпича над фундаментом.
4. Монолитный пояс, Арматура 8 AIII, Арматура 12 AIII, Бетон БСТ В22,5 (М300) F200 W8).
5. Бетонирование монолитных участков.
6. Кладка перегородок.
7. Кирпичная кладка полнотелого кирпича опирания перемычек. Монтаж перемычек над оконными и дверными проемами.

- **Перекрытия**

1. Плиты перекрытия цоколь, 1-ый этаж (чердачное перекрытие по деревянным балкам).
2. Балки перекрытия обрабатываются антисептиком..

- **Лестница**

- Устанавливается временная межэтажная лестница из хвойных пород дерева.

- **Кровельная система**

1. Усиленная стропильная система из обрезной доски.
2. Контробрешетка. Обрешетка.
3. Кровля – гибкая черепица «Технониколь» или металлочерепица («Дельта», «Дёркен», «Вилпе» и др.). Цвет - в ассортименте.
4. Гидроизоляция кровли.
5. Устройство кровельных вентиляционных выходов, с монтажом вентиляционного короба из санузла, кухни и котельной.

- **Терраса дома (при наличии)**

1. Монолитный ростверк с послойно утрамбованной песчаной подушкой с устройством железобетонных свай.
2. Силовой каркас.
3. Кровля террасы – гибкая черепица «Технониколь» или металлочерепица («Дельта», «Дёркен», «Вилпе»). Цвет - в ассортименте. * Стоимость террасы не входит в стандартную комплектацию и рассчитывается отдельно.

- **Балкон дома (при наличии)**

1. Силовой каркас, лаги пола, покрытие пола.
2. * Стоимость балкона не входит в стандартную комплектацию и рассчитывается отдельно.

- **Сопровождение строительства**

1. Доставка материалов;
2. Проживание рабочих;
3. Организация труда;
4. Организация биотуалета;
5. Все расходные материалы;
6. Строительно-монтажные работы;
7. Складские расходы;
8. Контроль над выполнением работ;
9. Фото и видео отчеты о строительстве объекта;
10. Авторский надзор архитектора.
11. Шестиуровневый контроль специалистами Технадзора, службы контроля качества.
12. Вывоз мусора.