

ПАСПОРТ ТЕРРИТОРИИ НАСЕЛЕННОГО ПУНКТА АЛАКУЛЬ АЛЬМЕНЕВСКОГО МУНИЦИПАЛЬНОГО ОКРУГА КУРГАНСКОЙ ОБЛАСТИ

Ответственные за корректировку паспорта:

В ЕДДС	Дежурный диспетчер ЕДДС	Диспетчер ЕДДС: 8(35242)9-12-00
		Эл. почта ЕДДС: edds-almenevo@mail.ru
В ЦУКС	Дежурный инженер ГИС	8(3522)47-64-14
		Эл. Почта ЦУКС cuks45@mail.ru
Дата корректировки паспорта:		16.01.2024



Раздел № 1
СОДЕРЖАНИЕ

**ПАСПОРТ ТЕРРИТОРИИ НАСЕЛЕННОГО ПУНКТА АЛАҚУЛЬ
АЛЬМЕНЕВСКОГО МУНИЦИПАЛЬНОГО ОКРУГА КУРГАНСКОЙ ОБЛАСТИ
(Содержание)**

1. Содержание.	2-3
2. Условные обозначения.	4-6
3. Общая информация (характеристика).	7-16
4. Риски возникновения ЧС техногенного характера:	17
4.1. Риски возникновения ЧС на транспорте:	18
4.1.1. Риски возникновения ЧС на объектах автомобильного транспорта;	19-24
4.1.2. Риски возникновения ЧС на объектах железнодорожного транспорта;	25
4.2. Риски возникновения ЧС на системах ЖКХ:	26
4.2.1. Риски возникновения аварий на электросетях;	27-31
4.2.2. Риски возникновения аварий на сетях газоснабжения;	32
4.2.3. Риски возникновения аварий на системах теплоснабжения;	33-37
4.2.4. Риски возникновения аварий на системах водоснабжения;	38-42
4.3. Риски возникновения аварий на магистральных трубопроводах горючих газов и жидкостей.	43
4.3.1. Риски возникновения аварий на газопроводах;	44
4.3.2. Риски возникновения аварий на нефтепроводах;	45
4.3.3. Риски обрушения зданий, сооружений, пород;	46
4.4. Риски возникновения техногенных пожаров (не бытовых пожаров)	47-52
4.5. Риски возникновения ЧС на объектах обслуживаемых Управлением ВГСЧ	53-54
5. Риски возникновения ЧС природного характера:	55
5.1. Риски возникновения природных (лесных, торфяных, ландшафтных) пожаров;	56-61
5.2. Риски подтоплений (затоплений) на территории населенного пункта;	62-65
6. Информационно-справочные материалы:	66
6.1. Информационно-справочные материалы по силам и средствам;	67-69
6.2. Лечебно-профилактические организации, применяемые для лечения людей (covid)	70-71
6.3. Информационно-справочные материалы по резервам финансовых и материальных средств;	72-73
6.4. Информационно-справочные материалы по организации оповещения и информирования	74-90



Раздел № 2
УСЛОВНЫЕ ОБОЗНАЧЕНИЯ

Северо-Западный РЦ

Центральный РЦ

Приволжско

Дальневосточный РЦ

Южный РЦ

Сибирский

ПАСПОРТ ТЕРРИТОРИИ НАСЕЛЕННОГО ПУНКТА АЛАКУЛЬ АЛЬМЕНЕВСКОГО МУНИЦИПАЛЬНОГО ОКРУГА КУРГАНСКОЙ ОБЛАСТИ

Условные обозначения

	- не жилые дома;		- ДЭС;
	- промышленные (хозяйственные) объекты;		- трансформаторные подстанции;
	- социально – значимые объекты;		- линии эл. снабжения 35 кВ;
	- 1-этажные дома (кирпич, бетон);		- линии эл. снабжения 0,4 кВ;
	- 2-этажные дома (кирпич, бетон);		- сборный эвакуационный пункт (в числ. номера припис. домов, человек)
	- 3-этажные и более дома (кирпич, бетон);		- маршруты эвакуации населения (1- номер маршрута, 13 – количество эвакуируемых домов, 1- колонн, 750 -)чел. А - автомобильный
	- 1-этажные дома (деревянные);		- метеорологический пост;
	- 2-этажные и более дома (деревянные);		- пункты временного размещения населения;
	- стационарный пост ДПС;		- газораспределительный пункт;
	- сельская больница (мед.пункт) с указанием номера и кол. коек;		- линии газоснабжения;
	- автотрассы федерального значения;		- линии теплоснабжения;
	- зона ответственности ГИБДД;		- жилые дома центрального отопления;
	- аварийно-опасные участки трассы;		- жилые дома печного отопления;
	- вертолётная площадка;		- зона возможного риска при аварии на газо-, нефтепроводе;
	- мост;		- компрессорная станция;
	- ж\д станция;		- хранилища газа, 2- млн.куб.м;
	- железная дорога;		- места пересечений с преградами (мосты, автодороги, ж/д, водные объекты, овраги и т.д.);
	- дорожный пункт;		- критический уровень подтопления;
	- котельные;		- средний уровень подтопления;
	- водонапорная башня;		- максимальный уровень подтопления;
	- колодец;		- нефтебазы и другие объекты нефтяного комплекса. (нефтеналивные станции, мазутохранилища и др.);
	- очистное сооружение;		- насосные станции;
	- водозаборная станция;		- газопровод;
	- водоснабжения;		
	- нефтепровод;		

ПАСПОРТ ТЕРРИТОРИИ НАСЕЛЕННОГО ПУНКТА АЛАҚУЛЬ АЛЬМЕНЕВСКОГО МУНИЦИПАЛЬНОГО ОКРУГА КУРГАНСКОЙ ОБЛАСТИ

Условные обозначения

-  - маршруты эвакуации населения;
-  - маршруты движения к водоемам для забора воды;
-  - место забора воды;
-  - федеральная противопожарная служба МЧС России;
-  - противопожарная служба субъектов;
-  - добровольная пожарная охрана;
-  - зона горения при наиболее неблагоприятном развитии обстановки, очаг пожара;
-  - водоемы для забора воды;
-  - пожарный поезд;
-  - минерализованная полоса (ширина, длина);
-  - гражданский аэродром;
-  - военный аэродром;
-  - заброшенный аэродром;
-  - законсервированный аэродром;
-  - химически опасный объект;
-  - пещеры;
-  - музеи;
-  - пожарный пост;
-  - зона ответственности пожарных постов;
-  - места забора воды БЕ-200ЧС;
-  - ГСМ, 7 тонн;
-  - 7 - вещевые склады, 7 ТОНН (наименование основного имущества);
-  - 7 - прод-ые склады, 7 ТОНН (наименование основного имущества);
-  - 7 - склады мед. им-ва 7 ТОНН (наименование основного имущества);
-  - 7 - склады стройматериалов, 7 ТОНН (наименование основного имущества);
-  - 7 - склады стройматериалов, 7 ТОНН (наименование основного имущества);
-  - заградительная полоса (ширина, длина);
-  - детские дома;
-  - дома престарелых;
-  - туристические маршруты с указанием типа (пеший), класса сложности (II), названия («Дремучий лес») и протяженности (12 км);
-  - шахты;
-  - места добычи лесных ресурсов;

П - II «Дремучий лес»
12км

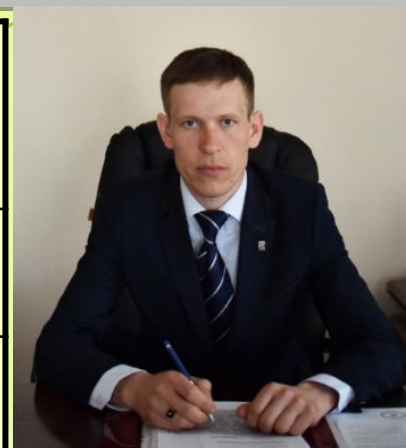


Раздел №3
ОБЩАЯ ИНФОРМАЦИЯ

ПАСПОРТ ТЕРРИТОРИИ НАСЕЛЕННОГО ПУНКТА АЛАКУЛЬ АЛЬМЕНЕВСКОГО МУНИЦИПАЛЬНОГО ОКРУГА КУРГАНСКОЙ ОБЛАСТИ

(Общая информация)

Сельское поселение	Площадь территории, кв.км	Население, чел./ в том числе детей	Плотность населения на 1 кв.км	Телефон дежурного	Официальный сайт поселения
д. Алакуль	1.05	143/24	136 чел.	8 (35242) 9-62-19	нет



Снежко Алексей Васильевич
Глава Альменевского МО-
Председатель КЧС и ПБ
Раб. тел.: 8(35242)9-91-46
Сот. Тел 8-908-005-59-00

Краткая характеристика: деревня Алакуль расположен восточнее от географического центра Альменевского МО и в 160 км в юго-западной части от областного центра г. Кургана. Входит в состав Курганской области. Равнинный рельеф с небольшими перепадами высот и связанные с ним – климатические условия оставили свой отпечаток на становление и развитие хозяйства, в структуре которого преобладающее место занимает аграрный сектор. Вся территория СП это со средней отметкой высотой 60-70 метров, Средняя температура зимой -20 – 25 С. Летом + 18 + 30 С. Количество осадков 300 – 400 мм.



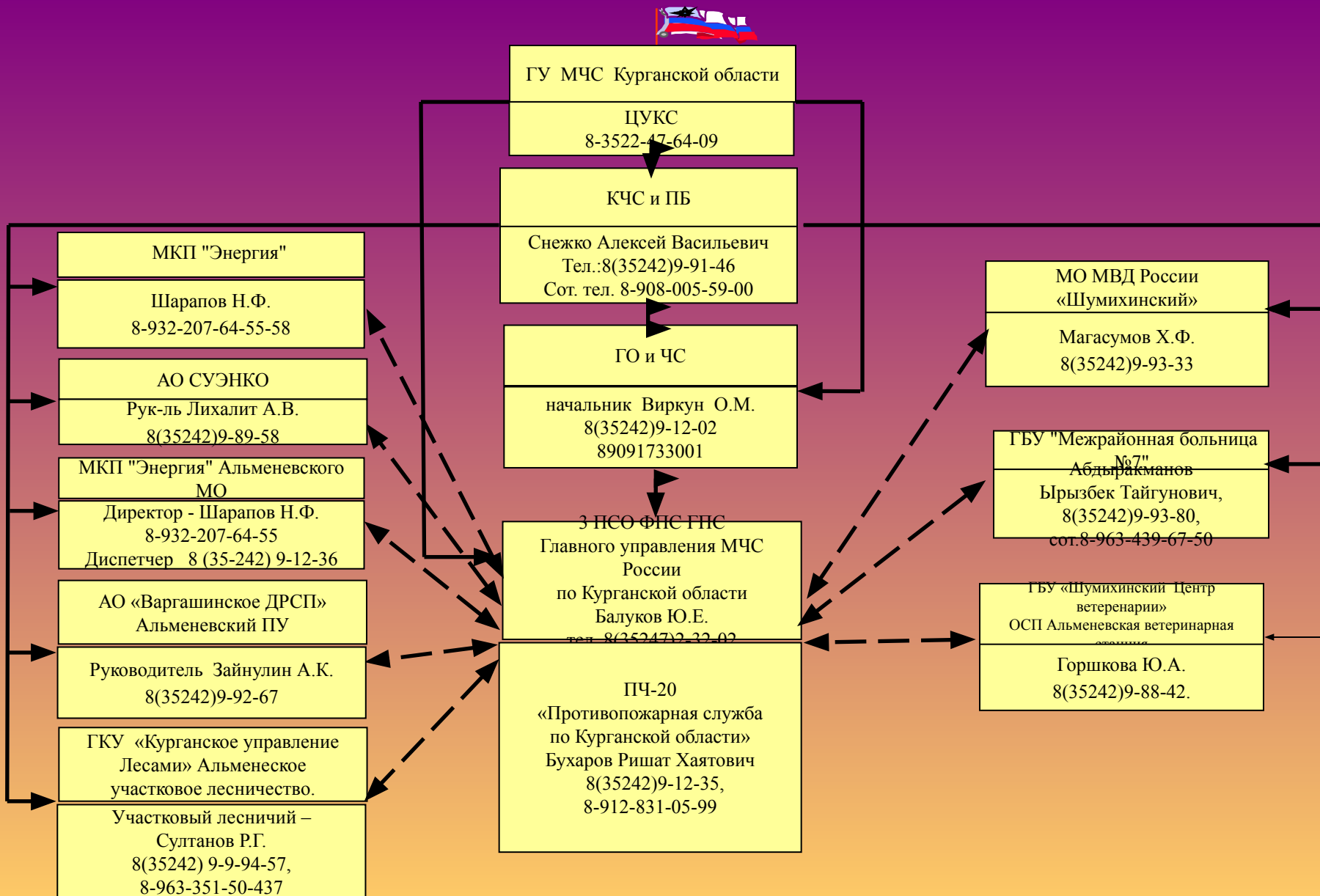
Филиал ГБУ «Межрайонная больница №7»	заведующий филиалом с. Альменево Абдыракманов Ырызбек Тайгунович	8(35242)9-93-80 8-963-439-67-50	ПЧ-20 ГКУ «Противопожарная служба по Курганской области»	Начальник ПЧ -20 Бухаров Ришат Хаятович	8(35242)9-12-35, 8-908-005-94-18, 8-922-671-12-16
ОП "Альменевское" МО МВД России "Шумихинский"	подполковник полиции Магасумов Х.Ф.	8(35242)9-93-33 8(35242)9-90-91	ГКУ «Курганское управление лесами» Альменевское участковое лесничество	Участковый лесничий - Султанов Р.Г.	8(35242) 9-9-94-57, 8-963-351-50-43
АО «СУЭНКО» филиал Западные Электрические Сети	Лихалит А.В.	8(35242)9-89-58 8-922 672-07-95	Прокуратура Альменевского муниципального округа	Шарипов Э.А.	8(35242)9-10-81

**ПАСПОРТ ТЕРРИТОРИИ НАСЕЛЕННОГО ПУНКТА АЛАКУЛЬ
АЛЬМЕНЕВСКОГО МУНИЦИПАЛЬНОГО ОКРУГА КУРГАНСКОЙ ОБЛАСТИ
(Информация по объектам социального и культурного назначения)**

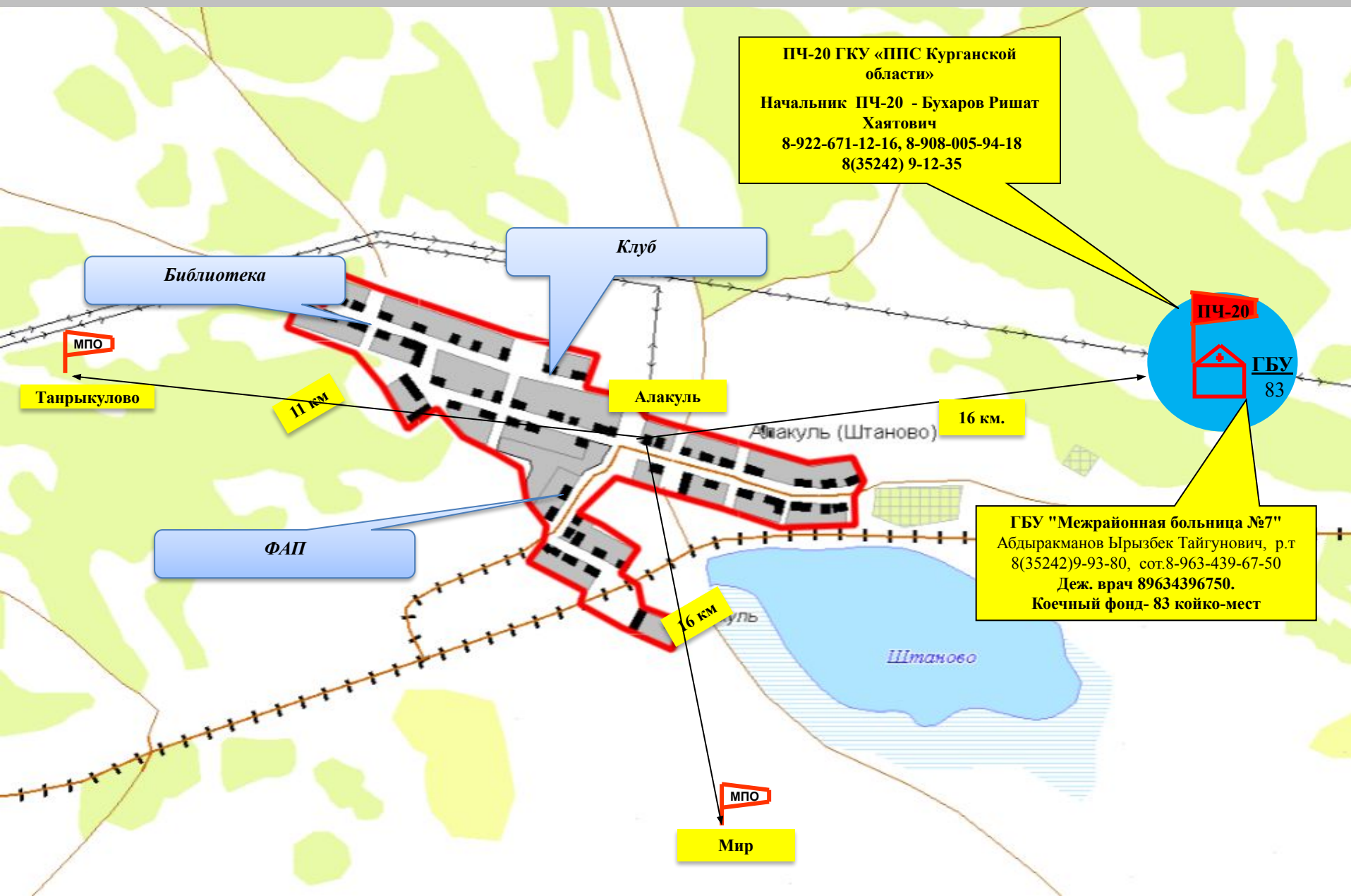
№ п/п	Объекты социального и культурного назначения	Количество человек		Ф.И.О руководителя	Адрес и телефон
		в дневном режиме	Круглосуточно		
1.	Библиотека	10	-	Кулахметова Диляра Дистаховна	Ул.Озёрная ,3 89512682374
2	Сельский клуб	10	-	Ахтямова Рашида Фахретдиновна	Ул. Озёрная,3 89058547438
3	ФАП	4	-	Альенева Галия Шарифулловна	Ул.Озерная ,4/1 89512700041

ПАСПОРТ ТЕРРИТОРИИ НАСЕЛЕННОГО ПУНКТА АЛАКУЛЬ АЛЬМЕНЕВСКОГО МУНИЦИПАЛЬНОГО ОКРУГА КУРГАНСКОЙ ОБЛАСТИ

(Схема организации управления и взаимодействия)



**ПАСПОРТ ТЕРРИТОРИИ НАСЕЛЕННОГО ПУНКТА АЛАКУЛЬ
АЛЬМЕНЕВСКОГО МУНИЦИПАЛЬНОГО ОКРУГА КУРГАНСКОЙ ОБЛАСТИ**
(Общая характеристика населенного пункта)



ПЧ-20 ГКУ «ИПС Курганской области»
Начальник ПЧ-20 - Бухаров Ришат Хаятович
8-922-671-12-16, 8-908-005-94-18
8(35242) 9-12-35

ПЧ-20
ГБУ 83

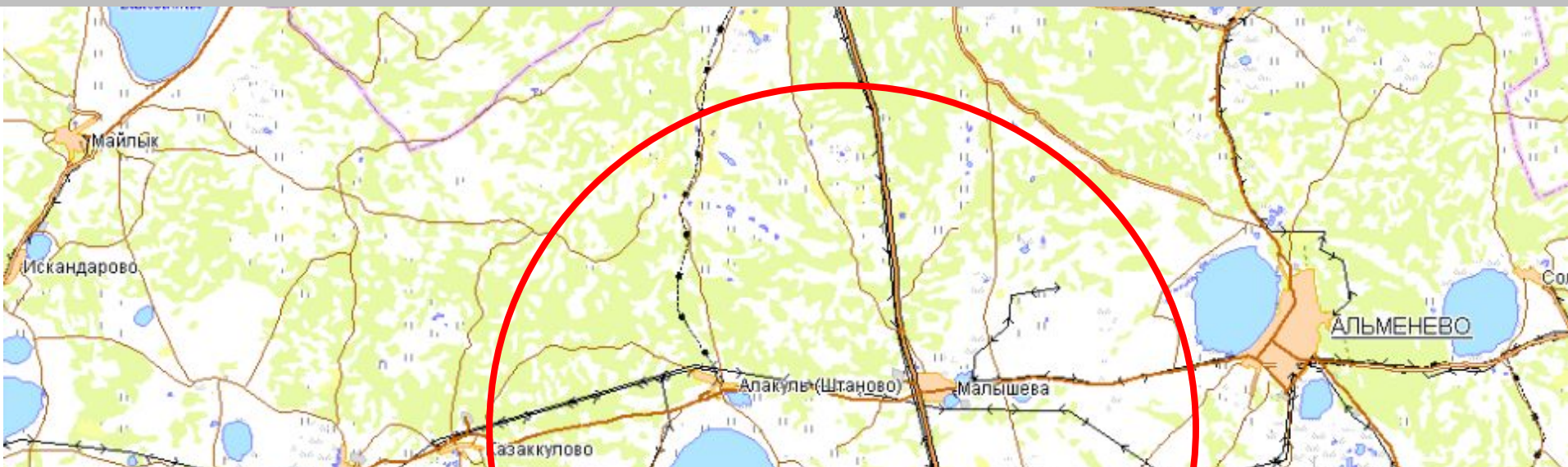
ГБУ "Межрайонная больница №7"
Абдыракманов Ырызбек Тайгунович, р.т 8(35242)9-93-80, сот.8-963-439-67-50
Деж. врач 89634396750.
Кочный фонд- 83 койко-мест

**ПАСПОРТ ТЕРРИТОРИИ НАСЕЛЕННОГО ПУНКТА АЛАКУЛЬ
АЛЬМЕНЕВСКОГО МУНИЦИПАЛЬНОГО ОКРУГА КУРГАНСКОЙ ОБЛАСТИ**
(Общая характеристика населенного пункта)

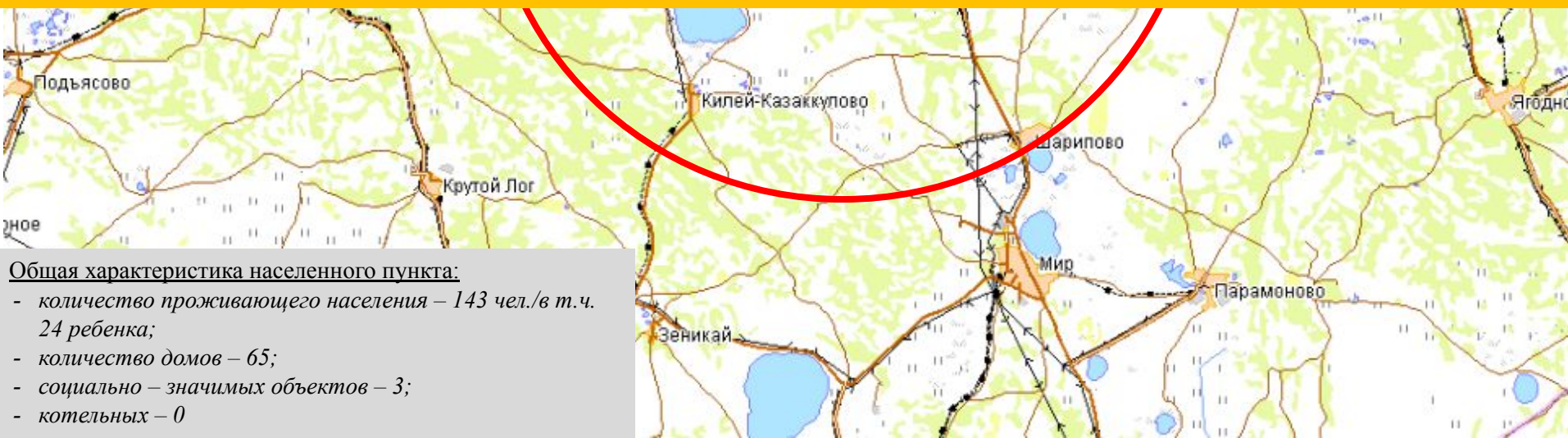
ХАРАКТЕРИСТИКА	
Количество проживающего населения	143, в т.ч. 24 ребенка
Количество домов	65
Социально – значимых объектов	3
Котельных	0

**ПАСПОРТ ТЕРРИТОРИИ НАСЕЛЕННОГО ПУНКТА АЛАКУЛЬ
АЛЬМЕНЕВСКОГО МУНИЦИПАЛЬНОГО ОКРУГА КУРГАНСКОЙ ОБЛАСТИ**

**Обзорная карта наиболее значимых объектов, прилегающих к сельскому поселению в границах
пятикилометровой зоны**



**Наиболее значимые объекты, прилегающие к сельскому поселению в границах
пятикилометровой зоны, отсутствуют**



Общая характеристика населенного пункта:

- количество проживающего населения – 143 чел./в т.ч. 24 ребенка;
- количество домов – 65;
- социально – значимых объектов – 3;
- котельных – 0

**ПАСПОРТ ТЕРРИТОРИИ НАСЕЛЕННОГО ПУНКТА АЛАҚУЛЬ
АЛЬМЕНЕВСКОГО МУНИЦИПАЛЬНОГО ОКРУГА КУРГАНСКОЙ ОБЛАСТИ**

(Оценка защищенности, исходя из рисков возникновения ЧС)

№ п.п.	Наименование риска	Показатель риска	Временные показатели риска	Муниципальный район (городской округ)
Риски возникновения ЧС на транспорте				
1	Риск возникновения ЧС на объектах автомобильного транспорта	Приемлемый риск - 10⁻⁴	Январь – Декабрь	На всей территории района
2	Риски возникновения ЧС на объектах железнодорожного транспорта	Риск не характерен	Риск не характерен	-
3	Риски возникновения ЧС на объектах воздушного транспорта	Риск не характерен	Риск не характерен	-
4	Риски возникновения ЧС на объектах морского транспорта	Риск не характерен	Риск не характерен	-
5	Риски возникновения ЧС на объектах речного транспорта	Риск не характерен	Риск не характерен	-
6	Риски возникновения ЧС на объектах метрополитена	Риск не характерен	Риск не характерен	-
Риски возникновения ЧС техногенного характера				
7	Риски возникновения аварий на химически опасных объектах	Риск не характерен	Риск не характерен	-
8	Риски возникновения аварий на радиационно опасных объектах	Риск не характерен	Риск не характерен	-
9	Риски возникновения аварий на биологически опасных объектах	Риск не характерен	Риск не характерен	-
10	Риски возникновения аварий на пожаро-взрывоопасных объектах	Риск не характерен	Риск не характерен	-

**ПАСПОРТ ТЕРРИТОРИИ НАСЕЛЕННОГО ПУНКТА АЛАКУЛЬ
АЛЬМЕНЕВСКОГО МУНИЦИПАЛЬНОГО ОКРУГА КУРГАНСКОЙ ОБЛАСТИ**

(Оценка защищенности, исходя из рисков возникновения ЧС)

№ п.п.	Наименование риска	Показатель риска	Временные показатели риска	Муниципальный район (городской округ) в субъекте РФ
11	Риски возникновения ЧС на объектах ВГСЧ	Риск не характерен	Риск не характерен	-
12	Риски возникновения аварий на системах тепло-, водоснабжения	Приемлемый риск - 10 ⁻⁴	Октябрь - Март	На всей территории района
13	Риски возникновения аварий на электросетях	Приемлемый риск - 10 ⁻⁴	Январь - Декабрь	На всей территории района
14	Риски возникновения аварий на газо-, нефте-, продуктопроводах	Риск не характерен	Риск не характерен	-
15	Риски возникновения аварий на канализационных сетях	Риск не характерен	Риск не характерен	-
17	Риски обрушения зданий, сооружений, пород	Приемлемый риск - 10 ⁻⁴		
18	Риски возникновения техногенных пожаров	Приемлемый риск - 10 ⁻⁴	Январь - Декабрь	На всей территории района
19	Риски возникновения гидродинамических аварий	Риск не характерен	Риск не характерен	-
Риски возникновения ЧС природного характера				
20	Риски возникновения геологических опасных явлений	Риск не характерен	Риск не характерен	-
21	Риски возникновения землетрясений	Риск не характерен	Риск не характерен	-

**ПАСПОРТ ТЕРРИТОРИИ НАСЕЛЕННОГО ПУНКТА АЛАКУЛЬ
АЛЬМЕНЕВСКОГО МУНИЦИПАЛЬНОГО ОКРУГА КУРГАНСКОЙ ОБЛАСТИ**

(Оценка защищенности, исходя из рисков возникновения ЧС)

№ п.п.	Наименование риска	Показатель риска	Временные показатели риска	Муниципальный район (городской округ) в субъекте РФ
22	Риски возникновения подтоплений (затоплений)	Приемлемый риск - 10 ⁻⁴	Март - Июнь	На всей территории района
23	Риски возникновения природных пожаров	Приемлемый риск - 10 ⁻⁴	Март - Ноябрь	На всей территории района
24	Риски возникновения опасных метеорологических явлений	Приемлемый риск - 10 ⁻⁴	Январь - Декабрь	На всей территории района
Риски возникновения ЧС биолого-социального характера				
25	Риски возникновения инфекционной заболеваемости людей	Приемлемый риск - 10 ⁻⁴	Январь - Декабрь	На всей территории района
26	Риски возникновения инфекционной заболеваемости с/х животных	Риск не характерен	Риск не характерен	-



Раздел №4
РИСКИ ВОЗНИКНОВЕНИЯ ЧС
ТЕХНОГЕННОГО ХАРАКТЕРА



РИСКИ ВОЗНИКНОВЕНИЯ ЧС НА ТРАНСПОРТЕ

ПАСПОРТ ТЕРРИТОРИИ НАСЕЛЕННОГО ПУНКТА АЛАКУЛЬ АЛЬМЕНЕВСКОГО МУНИЦИПАЛЬНОГО ОКРУГА КУРГАНСКОЙ ОБЛАСТИ

Риски возникновения ЧС на объектах автомобильного транспорта

Силы и средства, привлекаемые к ликвидации последствий ЧС		
Формирования и подразделения	Л/состав, чел.	Техника, ед.
ПЧ 20 1 ППС с. Альменевсо	3	1
Сельская больница	2	1
ГИБДД Альменевского района	2	1

ПЧ-20 ГКУ «ППС Курганской области»
Начальник ПЧ-20 - Бухаров Ришат Хаятович
8-922-671-12-16, 8-908-005-94-18
8(35242) 9-12-35

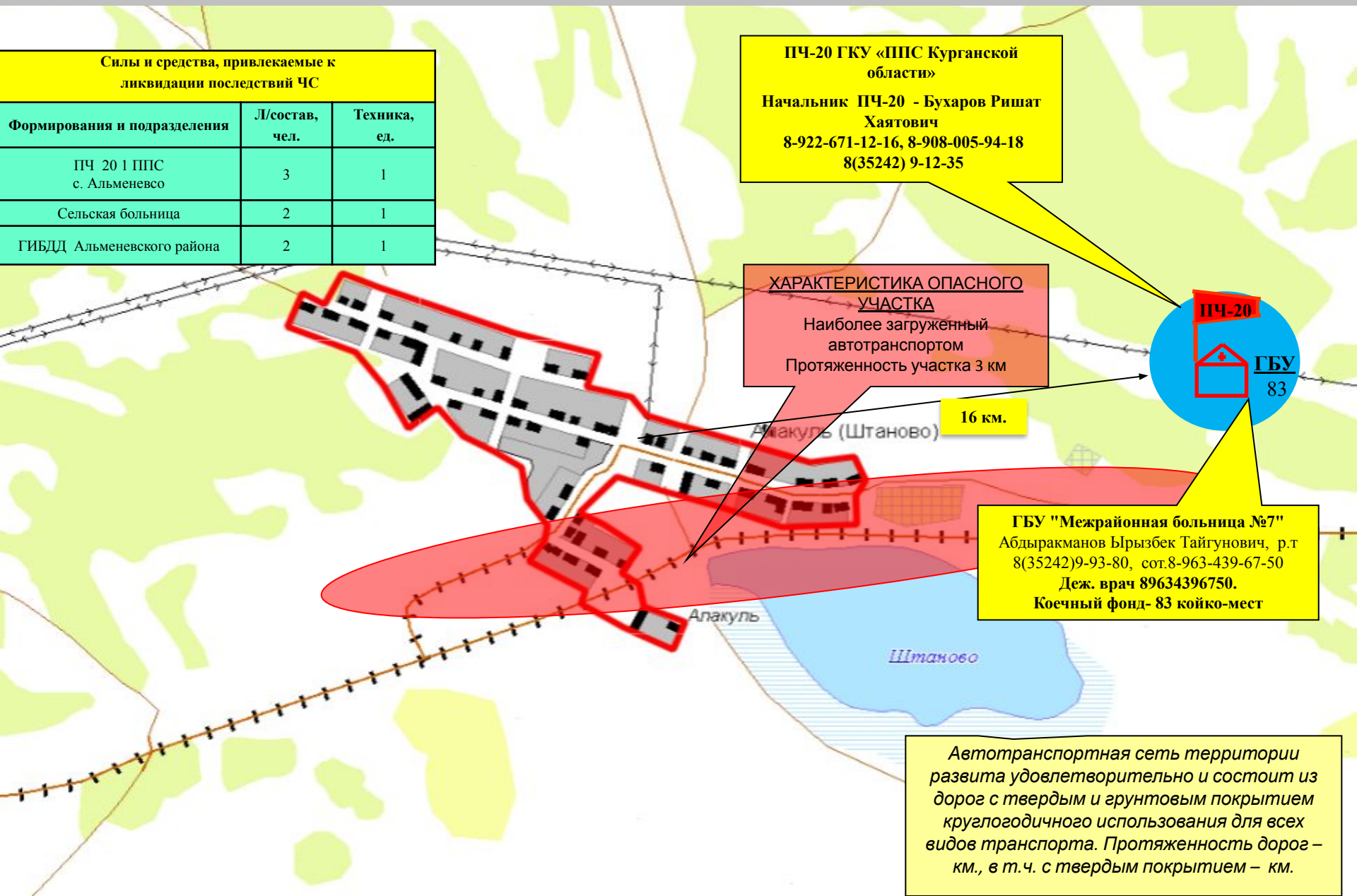
ХАРАКТЕРИСТИКА ОПАСНОГО УЧАСТКА
Наиболее загруженный автотранспортом
Протяженность участка 3 км

16 км.

ПЧ-20
ГБУ 83

ГБУ "Межрайонная больница №7"
Абдыракманов Ырызбек Тайгунович, р.т 8(35242)9-93-80, сот.8-963-439-67-50
Деж. врач 89634396750.
Кочный фонд- 83 койко-мест

Автотранспортная сеть территории развита удовлетворительно и состоит из дорог с твердым и грунтовым покрытием круглогодичного использования для всех видов транспорта. Протяженность дорог – км., в т.ч. с твердым покрытием – км.



**ПАСПОРТ ТЕРРИТОРИИ НАСЕЛЕННОГО ПУНКТА АЛАҚУЛЬ
АЛЬМЕНЕВСКОГО МУНИЦИПАЛЬНОГО ОКРУГА КУРГАНСКОЙ ОБЛАСТИ**
(Участки дорог, подверженные воздействию опасных природных и техногенных явлений)

Номер опасного участка	Протяженность опасного участка	Опасные явления					
		Оползни, сели, обвалы, осыпи на км	Снежные заносы на км	Участки ремонта дорог, на км	Снежные лавины на км	Опасные гидрологические явления (паводок) на км	Пересечения с нефтегазопроводами на км

УЧАСТКИ ДОРОГ, ПОДВЕРЖЕННЫЕ ВОЗДЕЙСТВИЮ ОПАСНЫХ ПРИРОДНЫХ И ТЕХНОГЕННЫХ ЯВЛЕНИЙ НА ТЕРРИТОРИИ НАСЕЛЕННОГО ПУНКТА ОТСУТСТВУЮТ

**ПАСПОРТ ТЕРРИТОРИИ НАСЕЛЕННОГО ПУНКТА АЛАКУЛЬ
АЛЬМЕНЕВСКОГО МУНИЦИПАЛЬНОГО ОКРУГА КУРГАНСКОЙ ОБЛАСТИ**
(Характеристика мостов)

№ П/П	Номер моста	Ширина проезжей части моста	Протяженность моста
Итого мостов:			

МОСТЫ НА ТЕРРИТОРИИ НАСЕЛЕННОГО ПУНКТА ОТСУТСТВУЮТ

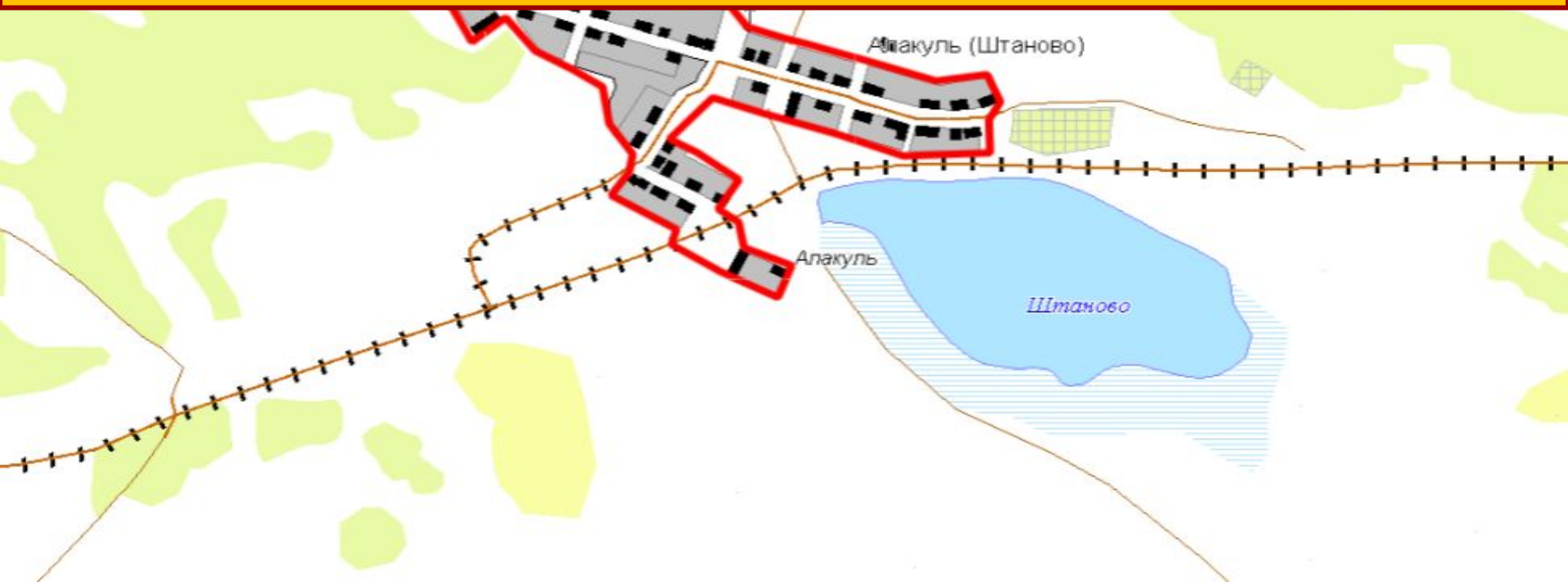
**ПАСПОРТ ТЕРРИТОРИИ НАСЕЛЕННОГО ПУНКТА АЛАҚУЛЬ
АЛЬМЕНЕВСКОГО МУНИЦИПАЛЬНОГО ОКРУГА КУРГАНСКОЙ ОБЛАСТИ**
(Таблица вызовов при возникновении ЧС на автомобильном транспорте)

Наименование	Ф.И.О. Должность руководителя	Телефон
20 ПЧ ГКУ «Противопожарная служба по Курганской области»	Начальник 20 ПЧ - Бухаров Ришат Хаятович	8-(35242) 9-12-35, 8-908-005-94-18, 8-922-671-12-16
ГИБДД ОП «Альменевское» МО МВД России «Шумихинский»	Старший инспектор - ст. л-нт полиции Зайцев А.В.	8 (35242) 9-19-38
ОП «Альменевское» МО МВД России «Шумихинский»	Майор Магасумов Хамит Фазатович	8-35242-9-93-33 Дежурная часть: 8(35-242) 9-90-91

**ПАСПОРТ ТЕРРИТОРИИ НАСЕЛЕННОГО ПУНКТА АЛАКУЛЬ
АЛЬМЕНЕВСКОГО МУНИЦИПАЛЬНОГО ОКРУГА КУРГАНСКОЙ ОБЛАСТИ**

Риски возникновения ЧС на объектах автомобильного транспорта

**РИСКИ ВОЗНИКНОВЕНИЯ ЧС НА ОБЪЕКТАХ ЖЕЛЕЗНОДОРОЖНОГО
ТРАНСПОРТА НА ТЕРРИТОРИИ НАСЕЛЕННОГО ПУНКТА ОТСУТСТВУЮТ**





РИСКИ ВОЗНИКНОВЕНИЯ ЧС НА СИСТЕМАХ ЖКХ

ПАСПОРТ ТЕРРИТОРИИ НАСЕЛЕННОГО ПУНКТА АЛАКУЛЬ АЛЬМЕНЕВСКОГО МУНИЦИПАЛЬНОГО ОКРУГА КУРГАНСКОЙ ОБЛАСТИ

Риски возникновения ЧС на электросетях

Сведения по объектам ЖКХ сельского поселения	
Наименование объекта	Количество
Трансф. подстанции (шт.)	3
Дизельные электростанции (шт.)	-

Трансформаторная подстанция
Тип здания – 1этаж. кирпич
Мощность –5В
% износа – 30%
Население – 200 чел.
Домов – 50.
Соц/важные объекты – 3 шт.
Пром. объекты – 1 шт.

ПЧ-20 ГКУ «ППС Курганской области»
Начальник ПЧ-20 - Бухаров Ришат Хаятович
8-922-671-12-16, 8-908-005-94-18
8(35242) 9-12-35

16 км.

ПЧ-20
ГБУ
83

Трансформаторная подстанция
Тип здания – 1этаж. кирпич
Мощность –5В
% износа – 30%
Население – 200 чел.
Домов – 50.
Соц/важные объекты – 3 шт.
Пром. объекты – 1 шт.

ГБУ "Межрайонная больница №7"
Абдыракманов Ырызбек Тайгунович, р.т
8(35242)9-93-80, сот.8-963-439-67-50
Деж. врач 89634396750.
Кочный фонд- 83 койко-мест

Трансформаторная подстанция
Тип здания – 1этаж. кирпич.
Мощность – 500 кВ
% износа – 20%
Население – 250 чел.
Домов – 50.
Соц/важные объекты – 2 шт.
Пром. объекты – 2 шт.

Штаново

**ПАСПОРТ ТЕРРИТОРИИ НАСЕЛЕННОГО ПУНКТА АЛАҚУЛЬ
АЛЬМЕНЕВСКОГО МУНИЦИПАЛЬНОГО ОКРУГА КУРГАНСКОЙ ОБЛАСТИ
(Сведения по электросетям)**

Наименование объекта	Количество	Характеристика
Трансф. подстанции (шт.)	3	<p>1) Трансформаторная подстанция Тип здания – 1этаж. кирпич Мощность –5В % износа – 30% Население – 200 чел. Домов – 50. Соц/важные объекты – 3 шт. Пром. объекты – 1 шт.</p> <p>2) Трансформаторная подстанция Тип здания – 1этаж. кирпич. Мощность – 500 кВ % износа – 20% Население – 250 чел. Домов – 50. Соц/важные объекты – 2 шт. Пром. объекты – 2 шт.</p> <p>3) Трансформаторная подстанция Тип здания – 1этаж. кирпич Мощность –5В % износа – 30% Население – 200 чел. Домов – 50. Соц/важные объекты – 3 шт. Пром. объекты – 1 шт.</p>
Дизельные электростанции (шт.)	0	-

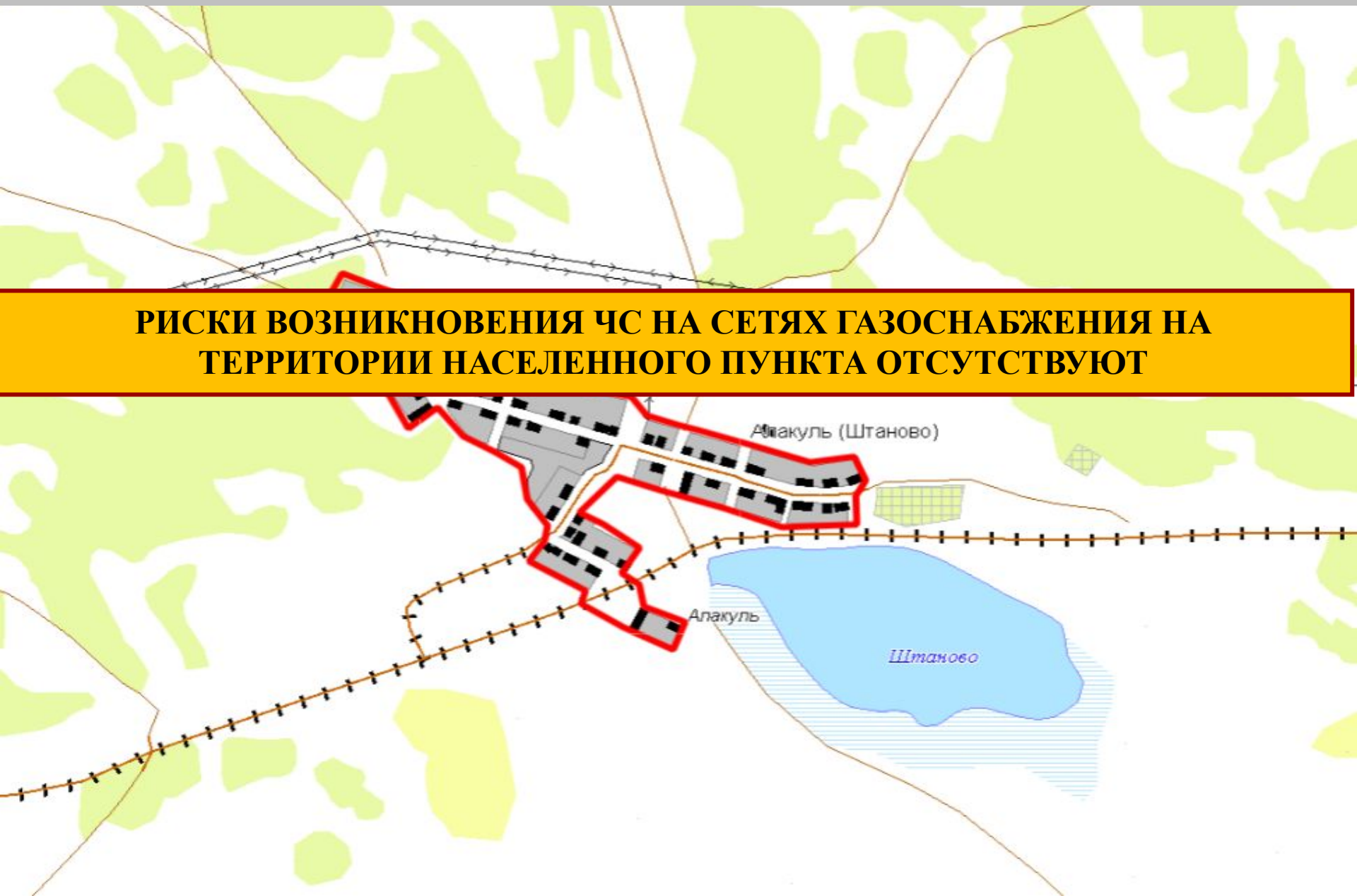
**ПАСПОРТ ТЕРРИТОРИИ НАСЕЛЕННОГО ПУНКТА АЛАҚУЛЬ
АЛЬМЕНЕВСКОГО МУНИЦИПАЛЬНОГО ОКРУГА КУРГАНСКОЙ ОБЛАСТИ**
(Таблица вызовов при возникновении ЧС на электросетях)

Наименование	Ф.И.О. Должность руководителя	Телефон
20 ПЧ ГКУ «Противопожарная служба по Курганской области»	Начальник 20 ПЧ - Бухаров Ришат Хаятович	8-(35242) 9-12-35, 8-908-005-94-18, 8-922-671-12-16
АО СУЭНКО филиал Западные Электрические Сети	Директор - Лихалит А.В.	8 (35242)-9-89-58 8-912- 521-23-28

**ПАСПОРТ ТЕРРИТОРИИ НАСЕЛЕННОГО ПУНКТА АЛАКУЛЬ
АЛЬМЕНЕВСКОГО МУНИЦИПАЛЬНОГО ОКРУГА КУРГАНСКОЙ ОБЛАСТИ**

Риски возникновения ЧС на сетях газоснабжения

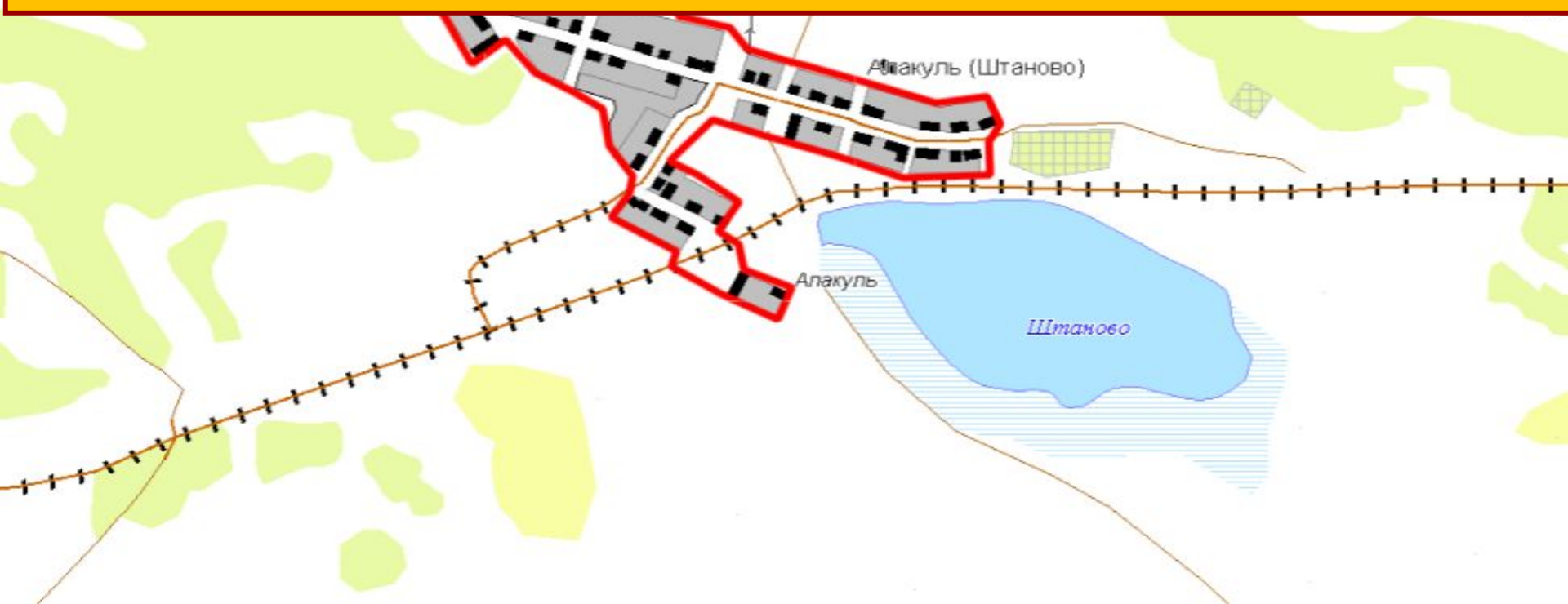
**РИСКИ ВОЗНИКНОВЕНИЯ ЧС НА СЕТЯХ ГАЗОСНАБЖЕНИЯ НА
ТЕРРИТОРИИ НАСЕЛЕННОГО ПУНКТА ОТСУТСТВУЮТ**



**ПАСПОРТ ТЕРРИТОРИИ НАСЕЛЕННОГО ПУНКТА АЛАКУЛЬ
АЛЬМЕНЕВСКОГО МУНИЦИПАЛЬНОГО ОКРУГА КУРГАНСКОЙ ОБЛАСТИ**

Риски возникновения ЧС на сетях теплоснабжения

**РИСКИ ВОЗНИКНОВЕНИЯ ЧС НА СЕТЯХ ТЕПЛОСНАБЖЕНИЯ НА
ТЕРРИТОРИИ НАСЕЛЕННОГО ПУНКТА ОТСУТСТВУЮТ**



п. 4.2.3.1.

**ПАСПОРТ ТЕРРИТОРИИ НАСЕЛЕННОГО ПУНКТА АЛАҚУЛЬ
АЛЬМЕНЕВСКОГО МУНИЦИПАЛЬНОГО ОКРУГА КУРГАНСКОЙ ОБЛАСТИ
(Сведения по объектам теплоснабжения)**

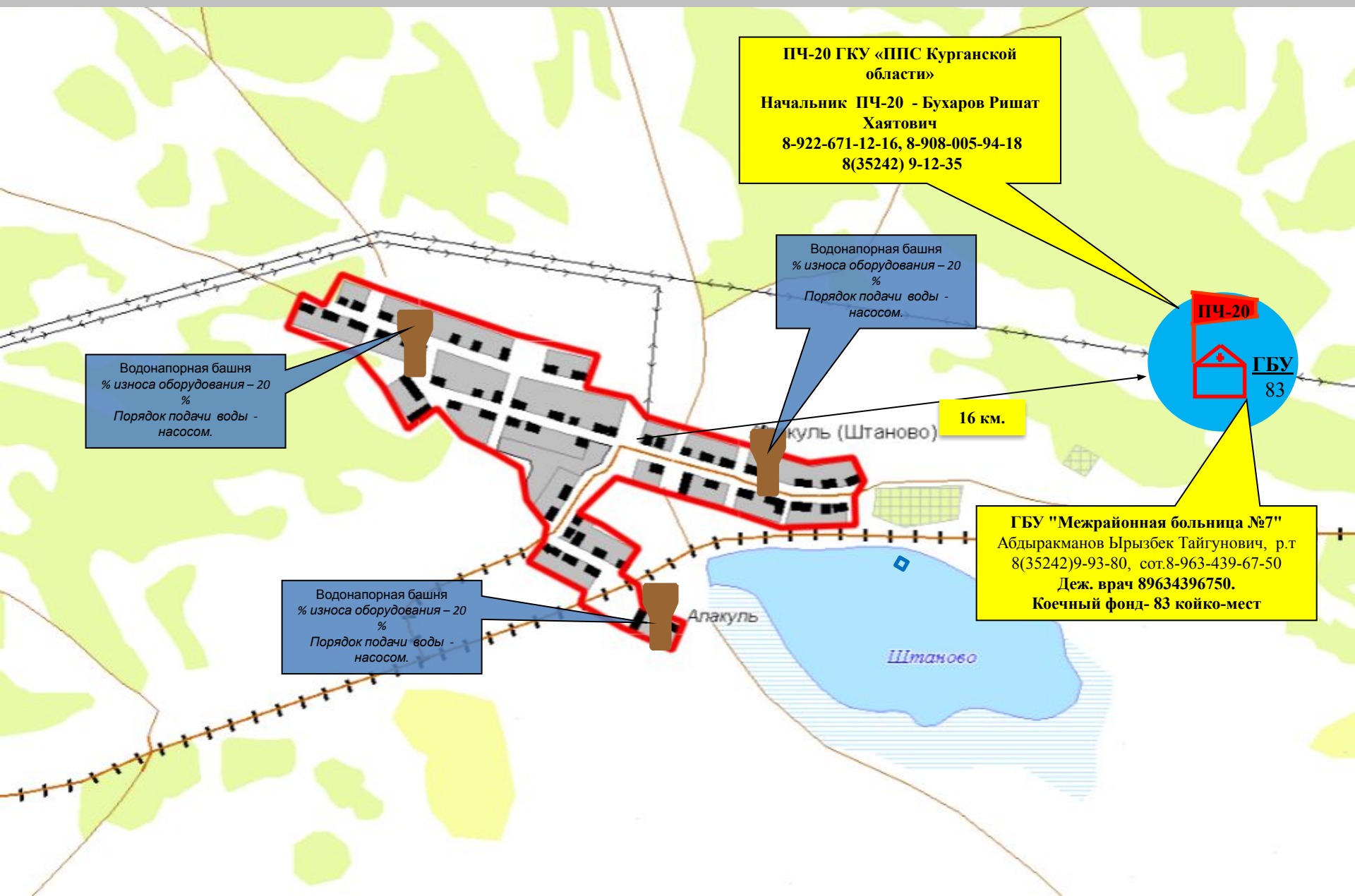
Наименование объекта	Количество	Характеристика
Котельные (шт.)	-	-
Тепловые пункты (шт.)	-	-

**ПАСПОРТ ТЕРРИТОРИИ НАСЕЛЕННОГО ПУНКТА АЛАКУЛЬ
АЛЬМЕНЕВСКОГО МУНИЦИПАЛЬНОГО ОКРУГА КУРГАНСКОЙ ОБЛАСТИ**
(Таблица вызовов при возникновении ЧС на объектах теплоснабжения)

Наименование	Ф.И.О. Должность руководителя	Телефон
ПЧ-20	Начальник ПЧ-20 Бухаров Ришат Хаятович	9-24-55 9-12-35
МКП "Энергия" Альменевского МО	Директор - Шарапов Н.Ф.	8-932-207-64-55 Диспетчер 8 (35-242) 9-12-36
ООО «Пермьэнергосервис» (теплоснабжение)	И.О начальника участка- Ивашкин Леонид Павлович	8-992-426-97-73, 8-912-521-22-63

ПАСПОРТ ТЕРРИТОРИИ НАСЕЛЕННОГО ПУНКТА АЛАКУЛЬ АЛЬМЕНЕВСКОГО МУНИЦИПАЛЬНОГО ОКРУГА КУРГАНСКОЙ ОБЛАСТИ

Риски возникновения ЧС на сетях водоснабжения




**ПАСПОРТ ТЕРРИТОРИИ НАСЕЛЕННОГО ПУНКТА АЛАҚУЛЬ
АЛЬМЕНЕВСКОГО МУНИЦИПАЛЬНОГО ОКРУГА КУРГАНСКОЙ ОБЛАСТИ**
(Сведения по объектам водоснабжения)

Наименование объекта	Количество	Характеристика
Котельные (шт.)	-	
Тепловые пункты (шт.)	-	
Водозаборы (шт.)	-	
Очистные сооружения	-	
Водонапорные башни	3	
Колодец	3	

**ПАСПОРТ ТЕРРИТОРИИ НАСЕЛЕННОГО ПУНКТА АЛАКУЛЬ
АЛЬМЕНЕВСКОГО МУНИЦИПАЛЬНОГО ОКРУГА КУРГАНСКОЙ ОБЛАСТИ**
(Таблица вызовов при возникновении ЧС на объектах водоснабжения)

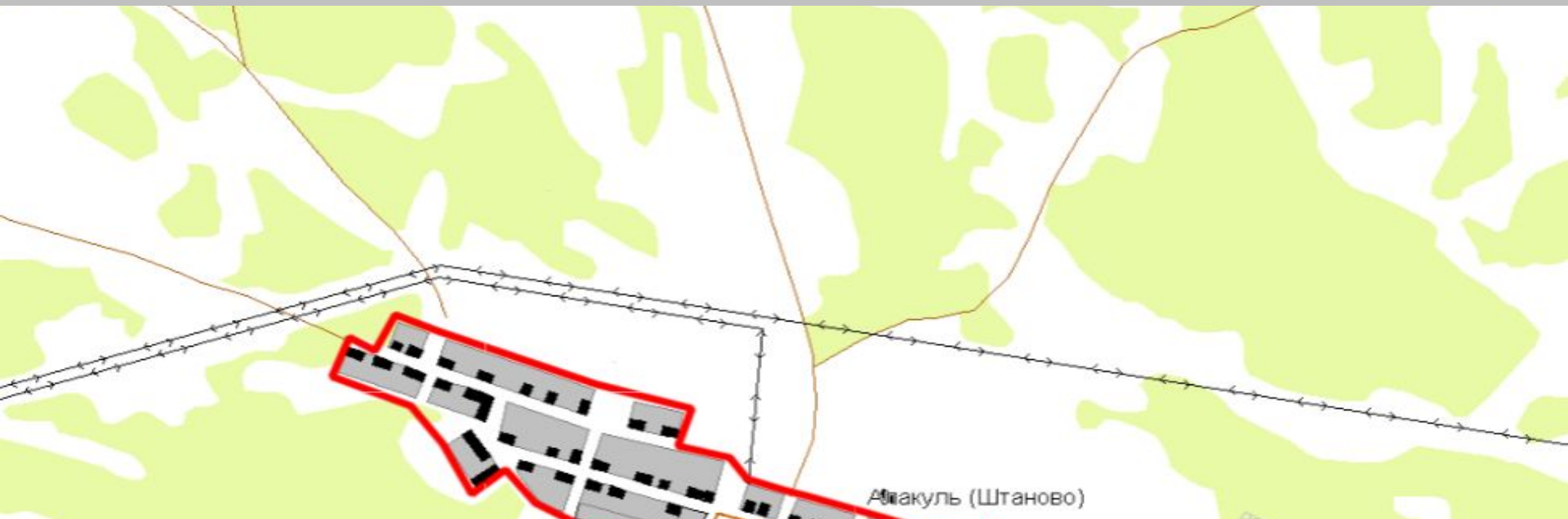
Наименование	Ф.И.О. Должность руководителя	Телефон
ПЧ-20	Начальник ПЧ-20 Бухаров Ришат Хаятович	9-24-55 9-12-35
МКП "Энергия" Альменевского МО	Директор - Шарапов Н.Ф.	8-932-207-64-55 Диспетчер 8 (35-242) 9-12-36



РИСКИ ВОЗНИКНОВЕНИЯ АВАРИЙ НА МАГИСТРАЛЬНЫХ ТРУБОПРОВОДАХ ГОРЮЧИХ ГАЗОВ И ЖИДКОСТЕЙ.

ПАСПОРТ ТЕРРИТОРИИ НАСЕЛЕННОГО ПУНКТА АЛАКУЛЬ
АЛЬМЕНЕВСКОГО МУНИЦИПАЛЬНОГО ОКРУГА КУРГАНСКОЙ ОБЛАСТИ

Риски возникновения ЧС на газопроводах

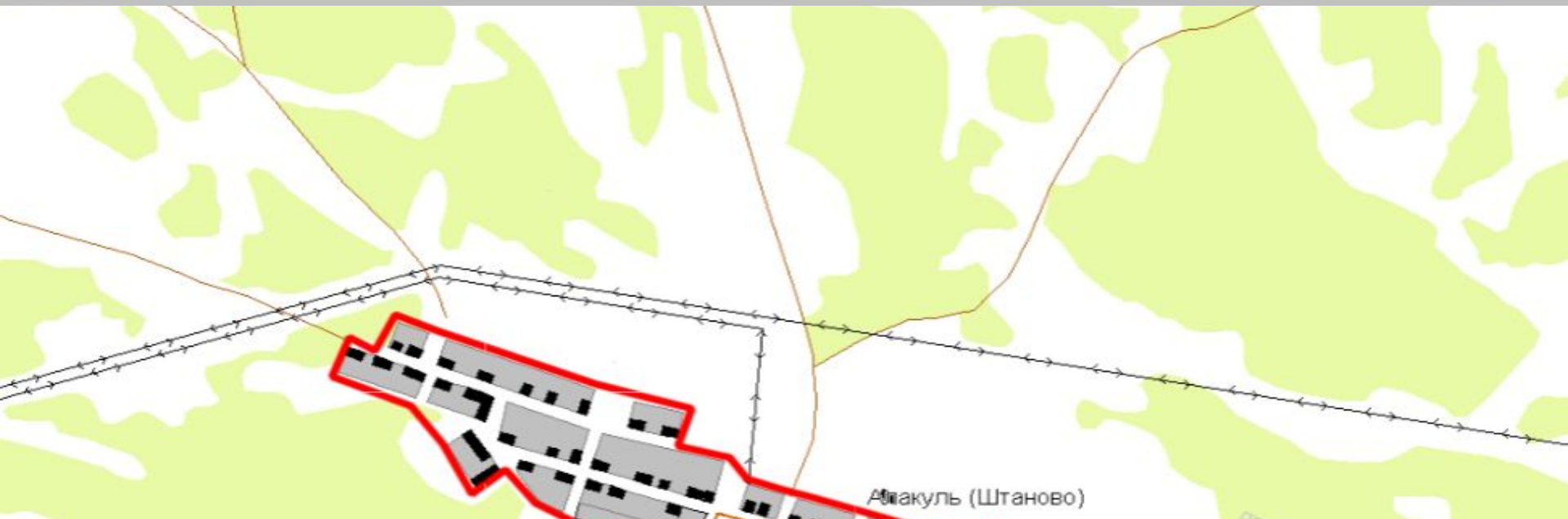


**РИСКИ ВОЗНИКНОВЕНИЯ ЧС НА ГАЗОПРОВОДАХ
НА ТЕРРИТОРИИ НАСЕЛЕННОГО ПУНКТА ОТСУТСТВУЮТ**



ПАСПОРТ ТЕРРИТОРИИ НАСЕЛЕННОГО ПУНКТА АЛАКУЛЬ
АЛЬМЕНЕВСКОГО МУНИЦИПАЛЬНОГО ОКРУГА КУРГАНСКОЙ ОБЛАСТИ

Риски возникновения ЧС на нефтепроводах

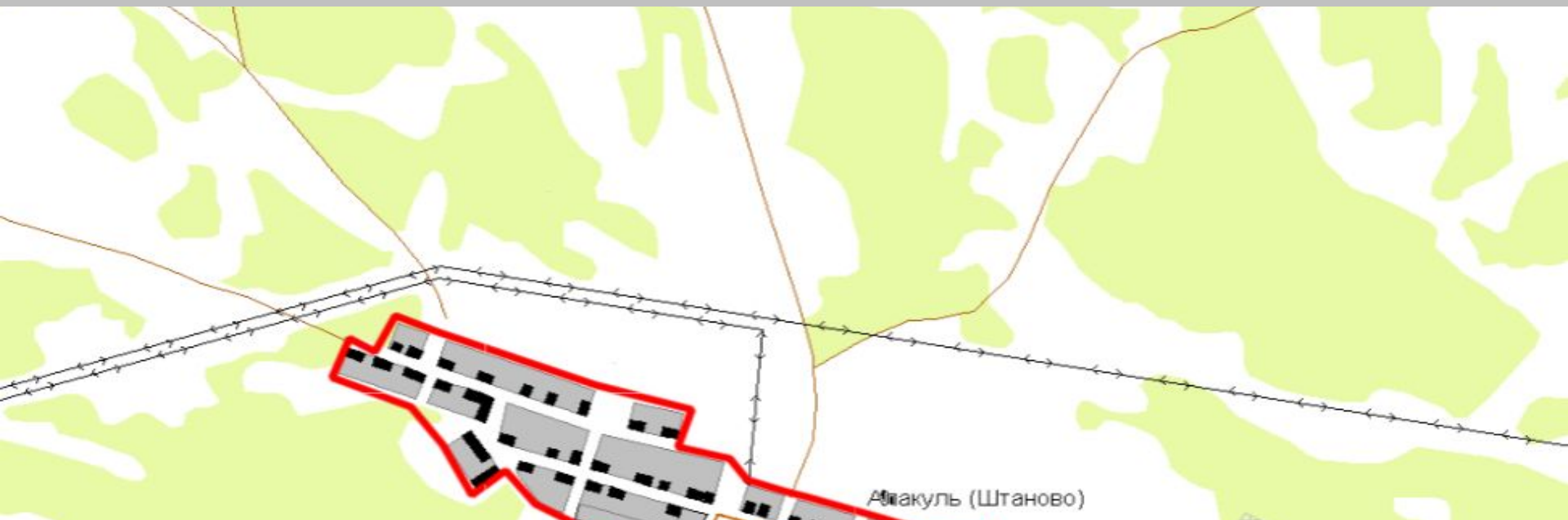


**РИСКИ ВОЗНИКНОВЕНИЯ ЧС НА НЕФТЕПРОВОДАХ
НА ТЕРРИТОРИИ НАСЕЛЕННОГО ПУНКТА ОТСУТСТВУЮТ**



**ПАСПОРТ ТЕРРИТОРИИ НАСЕЛЕННОГО ПУНКТА АЛАКУЛЬ
АЛЬМЕНЕВСКОГО МУНИЦИПАЛЬНОГО ОКРУГА КУРГАНСКОЙ ОБЛАСТИ**

Риски обрушения зданий, сооружений, пород



**РИСКИ ОБРУШЕНИЯ ЗДАНИЙ, СООРУЖЕНИЙ, ПОРОД НА ТЕРРИТОРИИ
НАСЕЛЕННОГО ПУНКТА ОТСУТСТВУЮТ**





РИСКИ ВОЗНИКНОВЕНИЯ ТЕХНОГЕННЫХ ПОЖАРОВ

ПАСПОРТ ТЕРРИТОРИИ НАСЕЛЕННОГО ПУНКТА АЛАКУЛЬ АЛЬМЕНЕВСКОГО МУНИЦИПАЛЬНОГО ОКРУГА КУРГАНСКОЙ ОБЛАСТИ

Риски возникновения техногенных пожаров (не бытовые пожары)

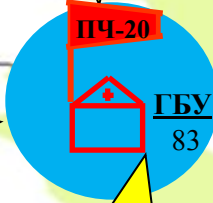
Превентивные мероприятия проводимые ОМСУ

Восстанавливаются и содержатся в исправном состоянии источники противопожарного водоснабжения, в зимнее время расчищаются дороги, подъезды к источникам водоснабжения, создаются не замерзающие проруби.

В летний период производится выкос травы перед домами, производится разборка ветхих и заброшенных строений

Наименование ПЧ	Силы и средства			
	Всего		На дежурстве	
	л/с	тех	л/с	тех
20 ПЧ ГКУ «ППС Курганской области»	30	5	5	2

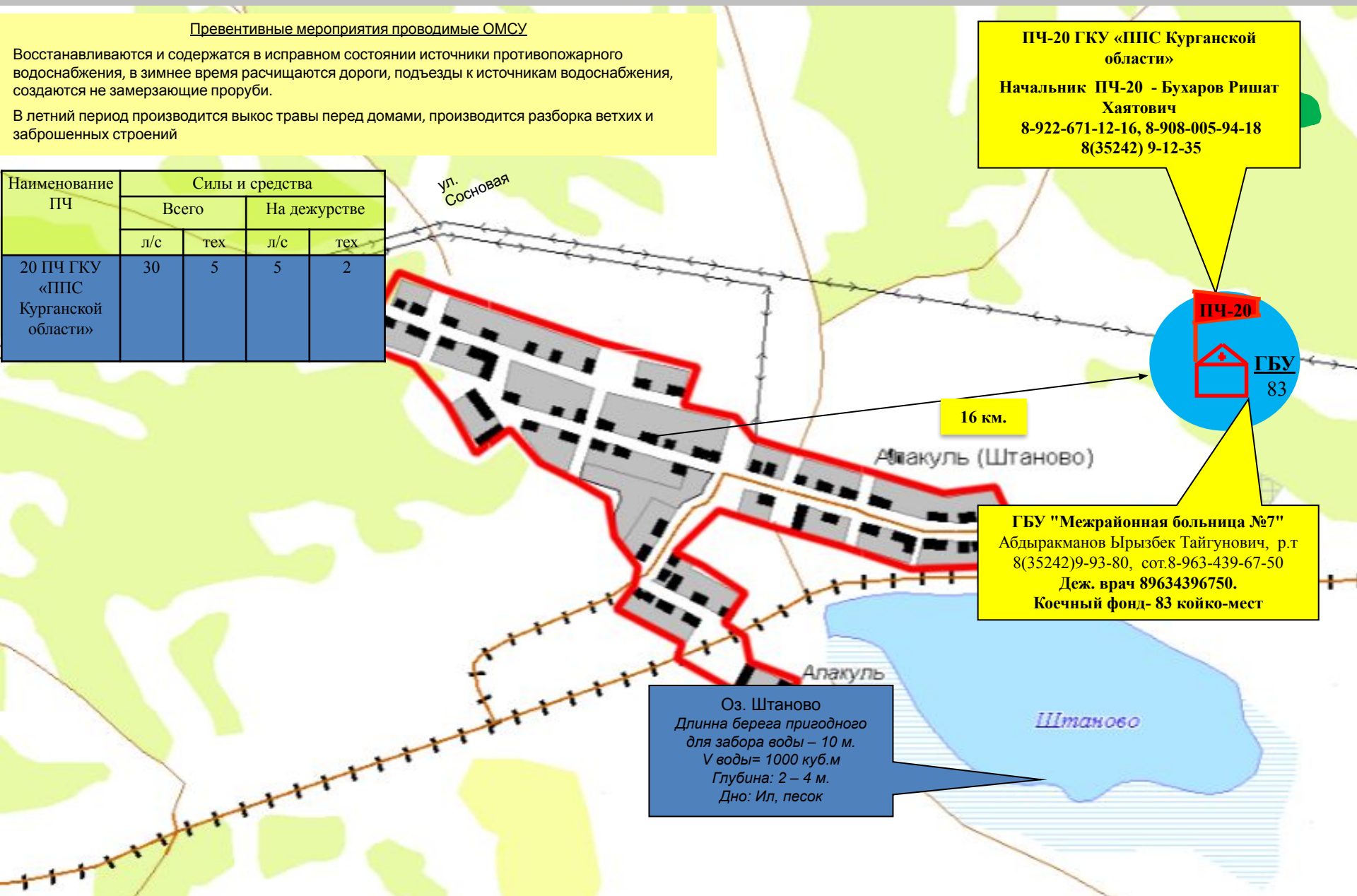
ПЧ-20 ГКУ «ППС Курганской области»
Начальник ПЧ-20 - Бухаров Ришат Хаятович
 8-922-671-12-16, 8-908-005-94-18
 8(35242) 9-12-35



16 км.

ГБУ "Межрайонная больница №7"
 Абдыракманов Ырызбек Тайгунович, р.т
 8(35242)9-93-80, сот.8-963-439-67-50
 Деж. врач 89634396750.
 Кочный фонд- 83 койко-мест

Оз. Штаново
 Длина берега пригодного для забора воды – 10 м.
 V воды= 1000 куб.м
 Глубина: 2 – 4 м.
 Дно: Ил, песок



**ПАСПОРТ ТЕРРИТОРИИ НАСЕЛЕННОГО ПУНКТА АЛАҚУЛЬ
АЛЬМЕНЕВСКОГО МУНИЦИПАЛЬНОГО ОКРУГА КУРГАНСКОЙ ОБЛАСТИ**
(Характеристика зданий и сооружений)

Характеристика зданий и сооружений	
- производственных	0
- складских	0
- общественных	3
- в т.ч. с массовым прибыванием людей	3
- жилых домов	65
из них	65
- частных	
- 1-3 этажных	-
- 4-9этажных	-
- V степени огнестойкости	-

**ПАСПОРТ ТЕРРИТОРИИ НАСЕЛЕННОГО ПУНКТА АЛАҚУЛЬ
АЛЬМЕНЕВСКОГО МУНИЦИПАЛЬНОГО ОКРУГА КУРГАНСКОЙ ОБЛАСТИ
(Таблица вызовов при возникновении техногенных пожаров)**

Таблица вызовов		
Наименование	Ф.И.О. Должность руководителя	Телефон
20 ПЧ ГКУ «Противопожарная служба по Курганской области»	Начальник 20 ПЧ - Бухаров Ришат Хаятович	8-(35242) 9-12-35, 8-908-005-94-18, 8-922-671-12-16
ОП «Альменевское» МО МВД России «Шумихинский»	Майор Магасумов Хамит Фазатович	8-35242-9-93-33 Дежурная часть: 8(35-242) 9-90-91



**РИСКИ ВОЗНИКНОВЕНИЯ ЧС
НА ОБЪЕКТАХ ОБСЛУЖИВАЕМЫХ
ВГСЧ МЧС РОССИИ**

**ПАСПОРТ ТЕРРИТОРИИ НАСЕЛЕННОГО ПУНКТА АЛАКУЛЬ
АЛЬМЕНЕВСКОГО МУНИЦИПАЛЬНОГО ОКРУГА КУРГАНСКОЙ ОБЛАСТИ**
Риски возникновения ЧС на объектах обслуживаемых ВГСЧ МЧС России



**РИСКИ ВОЗНИКНОВЕНИЯ ЧС НА ОБЪЕКТАХ ОБСЛУЖИВАЕМЫХ ВГСЧ МЧС
РОССИИ НА ТЕРРИТОРИИ НАСЕЛЕННОГО ПУНКТА ОТСУТСТВУЮТ**



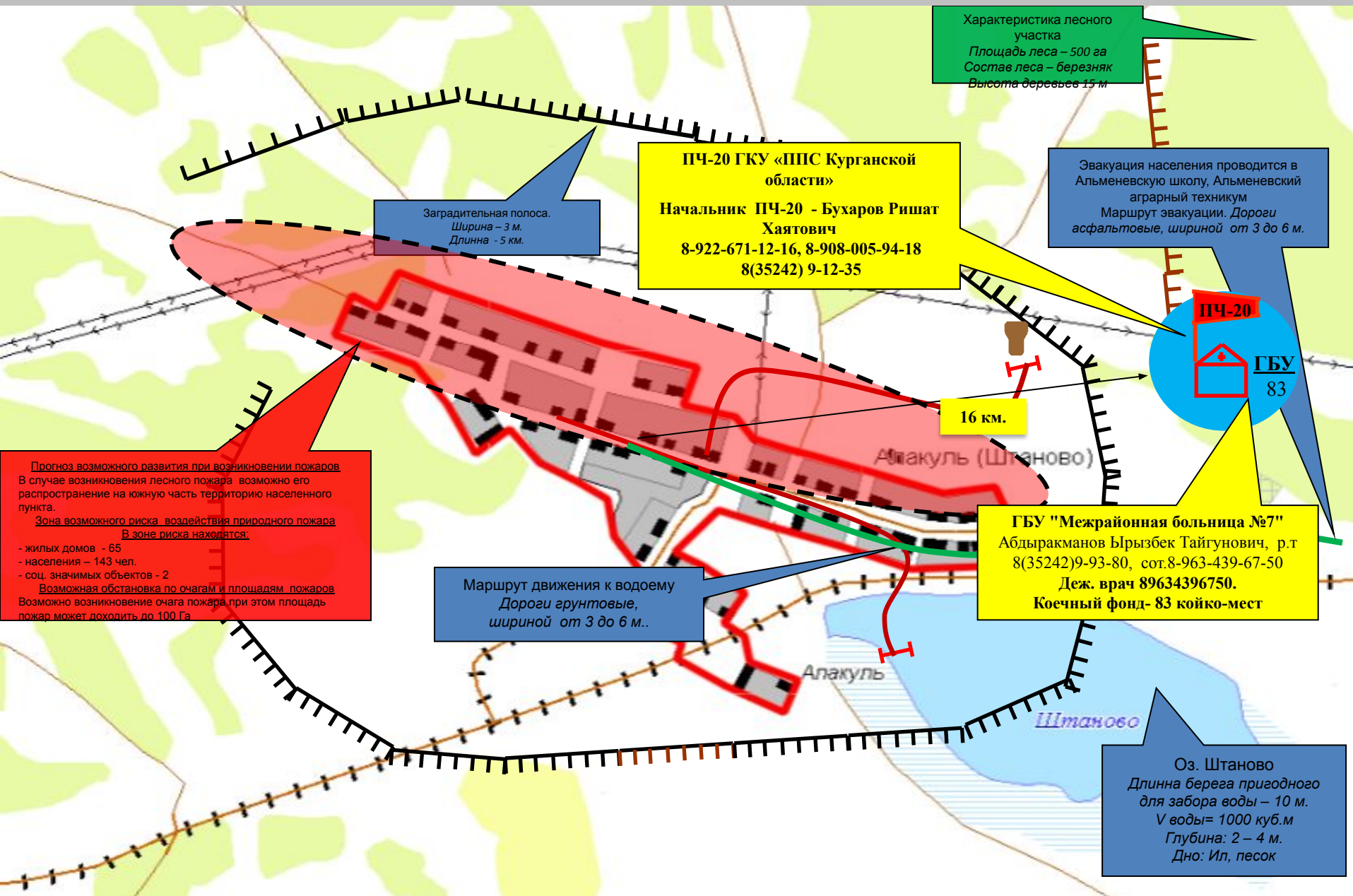
Раздел №5 РИСКИ ВОЗНИКНОВЕНИЯ ЧС ПРИРОДНОГО ХАРАКТЕРА



РИСКИ ВОЗНИКНОВЕНИЯ ПРИРОДНЫХ ПОЖАРОВ

ПАСПОРТ ТЕРРИТОРИИ НАСЕЛЕННОГО ПУНКТА АЛАКУЛЬ АЛЬМЕНЕВСКОГО МУНИЦИПАЛЬНОГО ОКРУГА КУРГАНСКОЙ ОБЛАСТИ

Риски возникновения природных (лесных, торфяных, ландшафтных) пожаров



**ПАСПОРТ ТЕРРИТОРИИ НАСЕЛЕННОГО ПУНКТА АЛАҚУЛЬ
АЛЬМЕНЕВСКОГО МУНИЦИПАЛЬНОГО ОКРУГА КУРГАНСКОЙ ОБЛАСТИ**
(Количество и характеристика зданий, попадающих в зону возможных природных пожаров)

Характеристика зданий и сооружений	
- производственных	0
- складских	0
- общественных	3
- в т.ч. с массовым прибыванием людей	3
- жилых домов	65
из них	65
- частных	
- 1-3 этажных	-
- 4-9этажных	-
- V степени огнестойкости	-

Таблица вызовов		
Наименование	Ф.И.О. Должность руководителя	Телефон
20 ПЧ ГКУ «Противопожарная служба по Курганской области»	Начальник 20 ПЧ - Бухаров Ришат Хаятович	8-(35242) 9-12-35, 8-908-005-94-18, 8-922-671-12-16
ОП «Альменевское» МО МВД России «Шумихинский»	Майор Магасумов Хамит Фазатович	8-35242-9-93-33 Дежурная часть: 8(35-242) 9-90-91

**ПАСПОРТ ТЕРРИТОРИИ НАСЕЛЕННОГО ПУНКТА АЛАҚУЛЬ
АЛЬМЕНЕВСКОГО МУНИЦИПАЛЬНОГО ОКРУГА КУРГАНСКОЙ ОБЛАСТИ**
(Контактные телефоны дежурных служб)

Контактные телефоны и адреса дежурных служб лесного хозяйства		
Наименование	Адрес	Контактный телефон
Открытое Акционерное Общество " Шумихинский лесхоз" ГКУ "Курганское управление лесами" Альменеское участковое лесничество.	Шумихинский МО,	Ген. директор Галеев Р.Ж. Тел.8(35242) 9-94-58 ,8-951-262-47-23
	Альменевский МО	

РИСКИ ПОДТОПЛЕНИЙ (ЗАТОПЛЕНИЙ)

*Риски подтопления (затопления) обрабатывать по четырём категориям, в соответствии со структурой, исходя из особенностей территорий:

- риск весеннего половодья;
- риск наводнений, формируемый интенсивными дождями и таянием снега в горах;
- риски затопления (подтопления), формируемые другими гидрологическими явлениями (штормовой нагон, подтопление грунтовыми водами;
- риск катастрофического затопления, вследствие аварии на ГТС.

**ПАСПОРТ ТЕРРИТОРИИ НАСЕЛЕННОГО ПУНКТА АЛАКУЛЬ
АЛЬМЕНЕВСКОГО МУНИЦИПАЛЬНОГО ОКРУГА КУРГАНСКОЙ ОБЛАСТИ**

п. 5.2.1.

(Сведения о гидрологической наблюдательной сети)

Водный объект	Пост	местоположение	Режим работы	Норма уровня воды (2-ую декада сентября)	Выход на пойму	Критический уровень	Контактное лицо, ФИО, телефон	Адрес	Индекс	Разряд
Озеро Альменьколь	Озерный гидрометеорологический пост	с. Альменево 54.95 с.ш. ;63.57 в. д.	постоянно	-	-	-	Жернов Кирилл Олегович, 8-3522-25-00-68		640000	1

**ГИДРОЛОГИЧЕСКАЯ СЕТЬ НА ТЕРРИТОРИИ НАСЕЛЕННОГО ПУНКТА
ОТСУТСТВУЕТ**

РИСК ВЕСЕННЕГО ПОЛОВОДЬЯ



ПАСПОРТ ТЕРРИТОРИИ НАСЕЛЕННОГО ПУНКТА АЛАКУЛЬ
АЛЬМЕНЕВСКОГО МУНИЦИПАЛЬНОГО ОКРУГА КУРГАНСКОЙ ОБЛАСТИ

Риск весеннего половодья

Подтопления (затопления)
на территории маловероятны в связи с
высоким месторасположением
поселения



**РИСК ВЕСЕННЕГО ПОЛОВОДЬЯ НА ТЕРРИТОРИИ НАСЕЛЕННОГО ПУНКТА
ОТСУТСТВУЕТ**

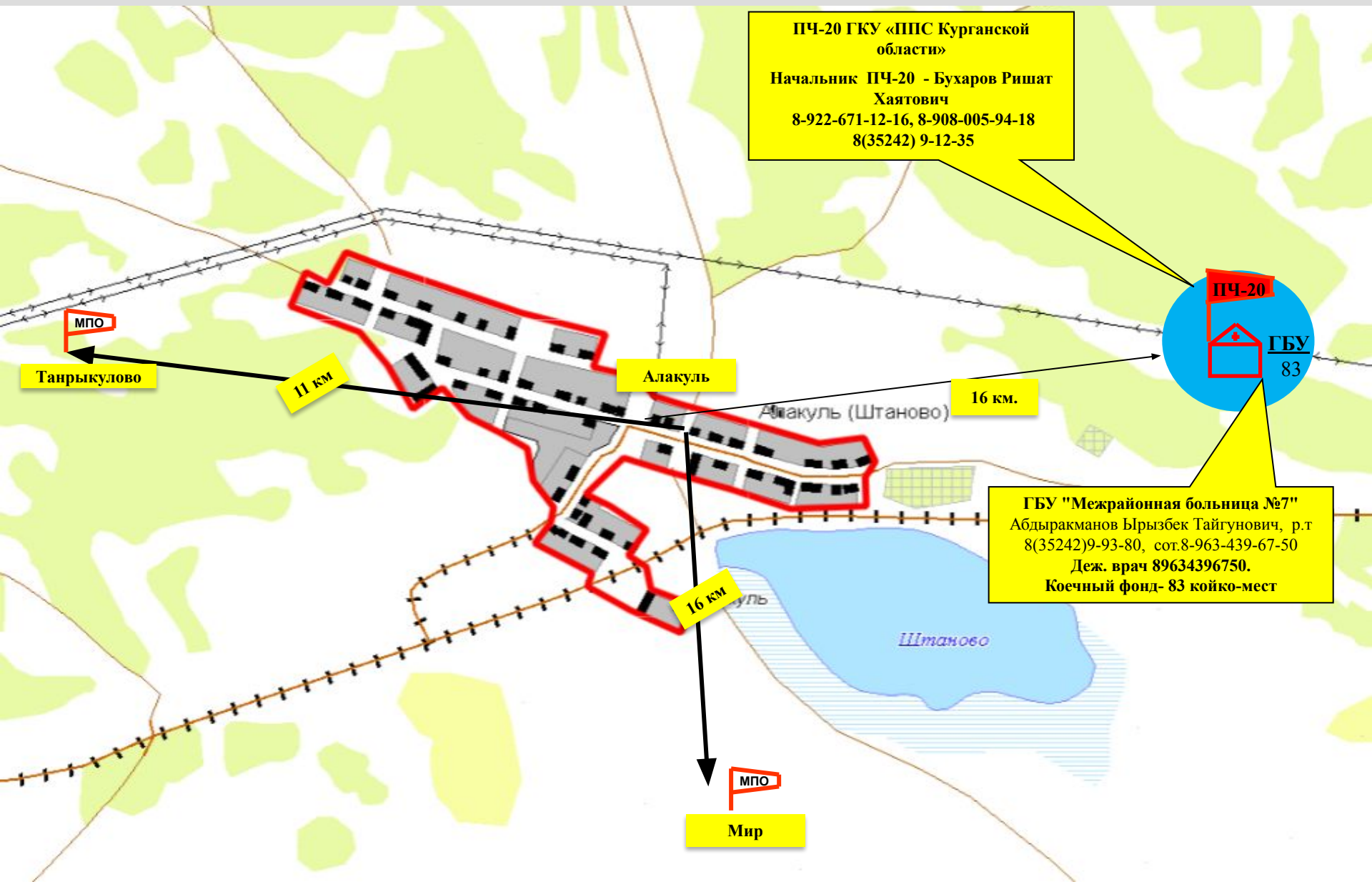


Раздел №6
ИНФОРМАЦИОННО - СПРАВОЧНЫЕ
МАТЕРИАЛЫ




**ИНФОРМАЦИОННО-СПРАВОЧНЫЕ
МАТЕРИАЛЫ ПО СИЛАМ И
СРЕДСТВАМ РСЧС**

**ПАСПОРТ ТЕРРИТОРИИ НАСЕЛЕННОГО ПУНКТА АЛАКУЛЬ
АЛЬМЕНЕВСКОГО МУНИЦИПАЛЬНОГО ОКРУГА КУРГАНСКОЙ ОБЛАСТИ
(Места дислокации сил и средств пожарной охраны, зоны ответственности ПСЧ)**



**ПАСПОРТ ТЕРРИТОРИИ НАСЕЛЕННОГО ПУНКТА АЛАКУЛЬ
АЛЬМЕНЕВСКОГО МУНИЦИПАЛЬНОГО ОКРУГА КУРГАНСКОЙ ОБЛАСТИ
(Места дислокации сил и средств)**

Наименование ПЧ	Адрес	Силы и средства				Телефон
		По штату		На дежурстве		
		л/с	тех	л/с	тех	
ПЧ-20 ГКУ «ППС Курганской области»	Альменевский МО, с. Альменево, ул. Советская, 11	30	5	6	2	8(35242)9-12-35
МПО с.Бороздинка Альменевского МО	Альменевский МО, с. Бороздинка, ул. Ленина, 32	4	1	1	1	8(35242)9-85-26
МПО с.Иванково Альменевского МО	Альменевский МО, с. Иванково, ул. Молодежная,10	4	1	1	1	8(35242)9-55-35
МПО с.Казенное Альменевского МО	Альменевский МО, с. Казенное, ул. Молодежная, 21	4	1	1	1	8(35242)9-53-44
МПО с.Малышево Альменевского МО	Альменевский МО, с. Малышево, ул. Центральная, 30	4	1	1	1	8(35242)9-62-01
МПО с.Мир Альменевского МО	Альменевский МО, с. Мир, ул. Мира, 9	4	1	1	1	8(35242)9-82-01
МПО с.Парамоново Альменевского МО	Альменевский МО, с. Парамоново, ул. Школьная, 12	4	1	1	1	8(35242)9-63-39
МПО с.Рыбное Альменевского МО	Альменевский МО, с. Рыбное, ул. Центральная 11	4	1	1	1	8(35-242)9-74-21
МПО с.Танрыкулово Альменевского МО	Альменевский МО, с. Танрыкулово, ул. Советская, 18	4	1	1	1	8(35-242)9-83-75
МПО с.Чистое Альменевского МО	Альменевский МО, с. Чистое, ул. Молодежная, 9	4	1	1	1	8(35242)9-65-97
МПО с.Юламаново Альменевского МО	Альменевский МО, с. Юламаново, ул. Шахты, 14	4	1	1	1	8(35242)9-80-23
МПО с.Ягодное Альменевского МО	Альменевский МО, с. Ягодное, ул. Центральная, 16	4	1	1	1	8(35242)9-74-80



**ЛЕЧЕБНО-ПРОФИЛАКТИЧЕСКИЕ
ОРГАНИЗАЦИИ, ПРИМЕНЯЕМЫЕ ДЛЯ
ЛЕЧЕНИЯ ЛЮДЕЙ (COVID)**

**ПАСПОРТ ТЕРРИТОРИИ НАСЕЛЕННОГО ПУНКТА АЛАКУЛЬ
АЛЬМЕНЕВСКОГО МУНИЦИПАЛЬНОГО ОКРУГА КУРГАНСКОЙ ОБЛАСТИ
(Риски возникновения инфекционной заболеваемости людей)**


Сведения о медицинских учреждениях

Лечебно-профилактические медицинские организации

№ п/п	Наименование муниципального образования (МО)	Больницы (в том числе детские), больницы скорой медицинской помощи, участковые, специализированные больницы, госпиталя, медико-санитарные части, родильные дома, врачебные амбулатории	Кол-во врачей	Кол-во коек	Коечный фонд COVID	Кол-во ИВЛ	Кол-во рентгенов	Кол-во комп. томографии	Кол-во коек при ЧС	Кол-во техники
1	Альменевский МО	ГБУ "Межрайонная больница №7"	29	83	0	0	0	0	10	5

Волонтерские организации


№ п/п	Наименование муниципального образования (МО)	Наименование волонтерской организации	Кол-во волонтеров
1	Альменевский МО	«Добро»	3



ИНФОРМАЦИОННО - СПРАВОЧНЫЕ МАТЕРИАЛЫ ПО РЕЗЕРВАМ ФИНАНСОВЫХ И МАТЕРИАЛЬНЫХ СРЕДСТВ

**ПАСПОРТ ТЕРРИТОРИИ НАСЕЛЕННОГО ПУНКТА АЛАКУЛЬ
АЛЬМЕНЕВСКОГО МУНИЦИПАЛЬНОГО ОКРУГА КУРГАНСКОЙ ОБЛАСТИ**
Информационно-справочные материалы по резервам финансовых и материальных средств

Наименование материальных ресурсов	Единица учёта	Планируемые объёмы
Продовольствие:	млн. руб.	0,010000
макаронные изделия	т	0,02
мука	т	0,1
крупы	т	0,02
консервы мясные	т	0,015
консервы рыбные	т	0,005
соль	т	0,001
сахар	т	0,005
масло растительное	т	0,001
чай	кг	1
вода питьевая	л	30
спички	кор.	10
свечи парафиновые	тыс.шт.	0,010
Вещевое имущество и ресурсы жизнеобеспечения	млн. руб.	0,051000
одежда летняя	компл.	10
одежда теплая	компл.	10
обувь летняя	пар	10
обувь зимняя утепленная	пар	10
головные уборы	шт.	10
постельные принадлежности и др.(матрасы, одеяла, подушки, простыни, наволочки, полотенца)	компл.	10
Строительные материалы	млн. руб.	0,040000
рубероид	м.кв	0,1
трубы	т	0,1
доска обрезная	усл.м	2
гвозди строительные	т	0,025
кабели силовые	км	0,2
пленка	м.кв.	0,05
Медицинское имущество и медикаменты	млн. руб.	0,0005000
Лекарственные средства	тыс.руб.	5,0
Нефтепродукты	млн. руб.	0,0040000
автобензин	т	0,3
дизельное топливо	т	0,8
Другие ресурсы	млн. руб.	0,0040000
противогазы фильтрующие ГП-7	шт.	15
кувалда	шт.	2
ломы обыкновенные	шт.	3
лопаты штыковые	шт.	10
лопаты совковые	шт.	5
ножовка по металлу	шт.	1
ножовка по дереву	шт.	2
ножовочное полотно	уп.	10
ИТОГО	Млн.руб	0,186000

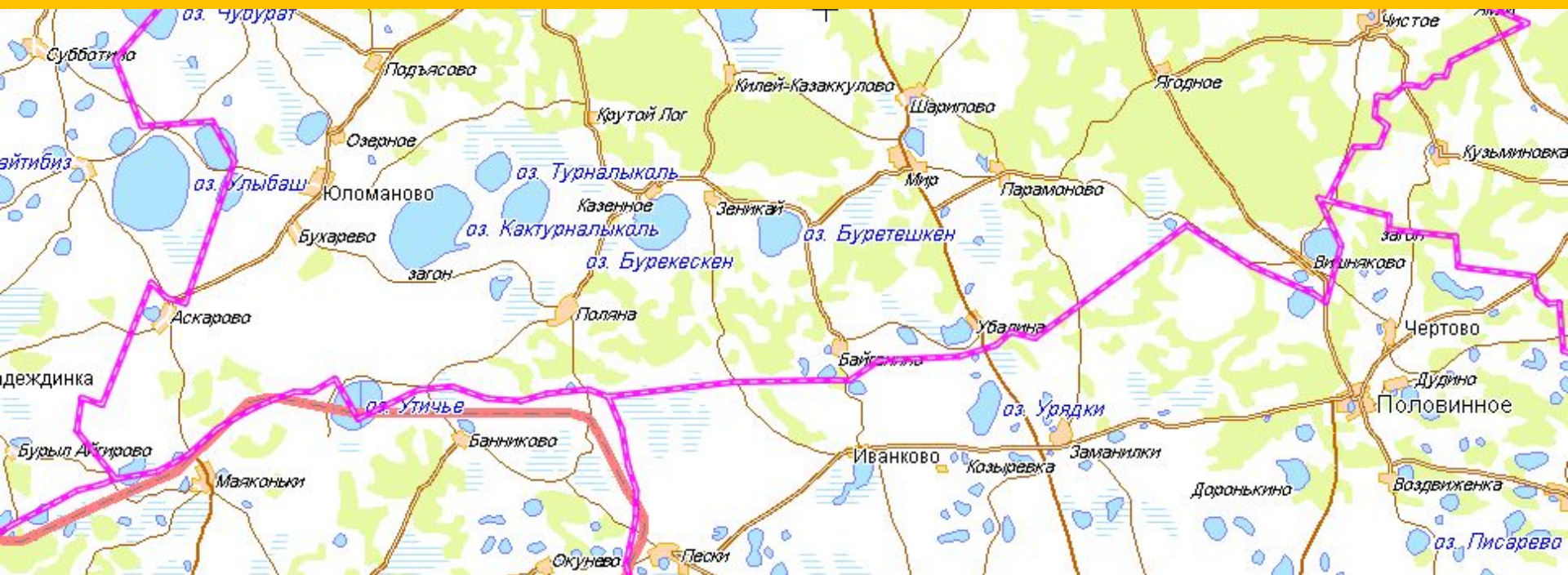


**ИНФОРМАЦИОННО-СПРАВОЧНЫЕ
МАТЕРИАЛЫ ПО СИСТЕМЕ
ОПОВЕЩЕНИЯ И
ИНФОРМИРОВАНИЯ**

**ПАСПОРТ ТЕРРИТОРИИ НАСЕЛЕННОГО ПУНКТА АЛАКУЛЬ
АЛЬМЕНЕВСКОГО МУНИЦИПАЛЬНОГО ОКРУГА КУРГАНСКОЙ ОБЛАСТИ**
Размещение элементов ОКСИОН



**СИСТЕМА ОКСИОН НА ТЕРРИТОРИИ АЛЬМЕНЕВСКОГО МО
ОТСУТСТВУЕТ**



ПАСПОРТ ТЕРРИТОРИИ НАСЕЛЕННОГО ПУНКТА АЛАКУЛЬ
АЛЬМЕНЕВСКОГО МУНИЦИПАЛЬНОГО ОКРУГА КУРГАНСКОЙ ОБЛАСТИ
(Зоны покрытия сотовой связью «МТС»)



Мощность радиосигнала

 3 G

 4 G

ПАСПОРТ ТЕРРИТОРИИ НАСЕЛЕННОГО ПУНКТА АЛАКУЛЬ АЛЪМЕНЕВСКОГО МУНИЦИПАЛЬНОГО ОКРУГА КУРГАНСКОЙ ОБЛАСТИ

(Зоны покрытия сотовой связью «Билайн»)



37К-0003

Алакуль

Мальшево

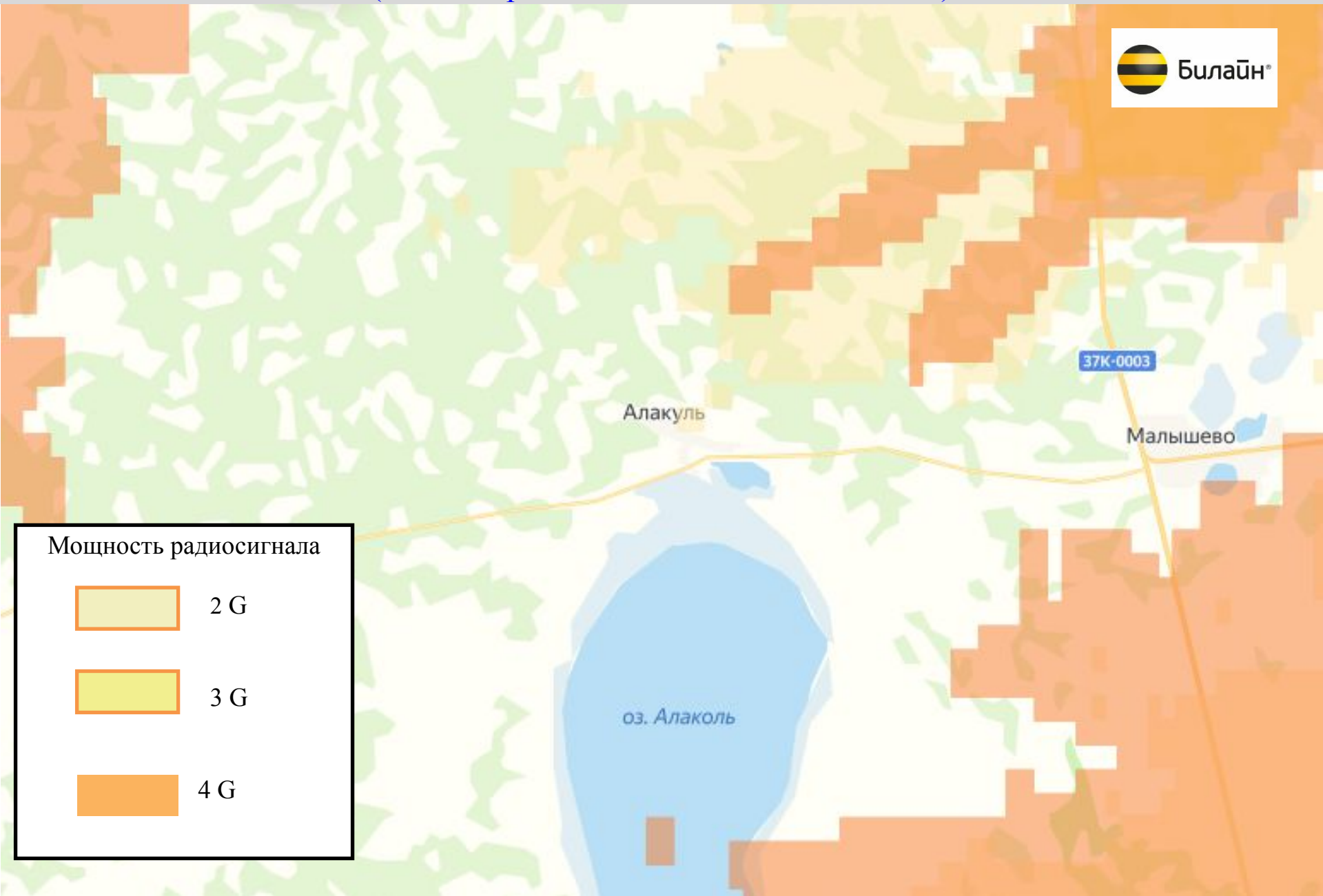
Мощность радиосигнала

2 G

3 G

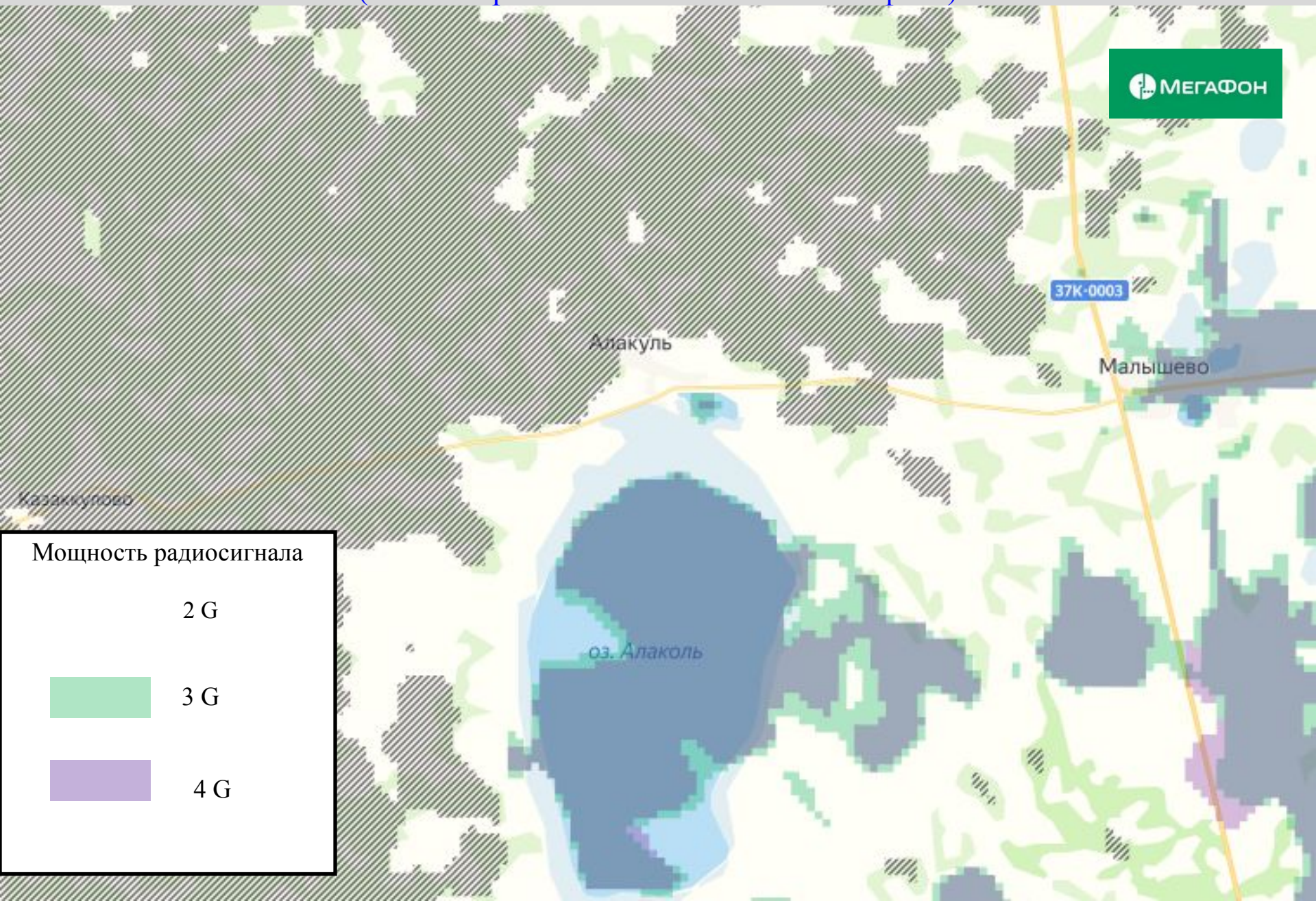
4 G

оз. Алаколь

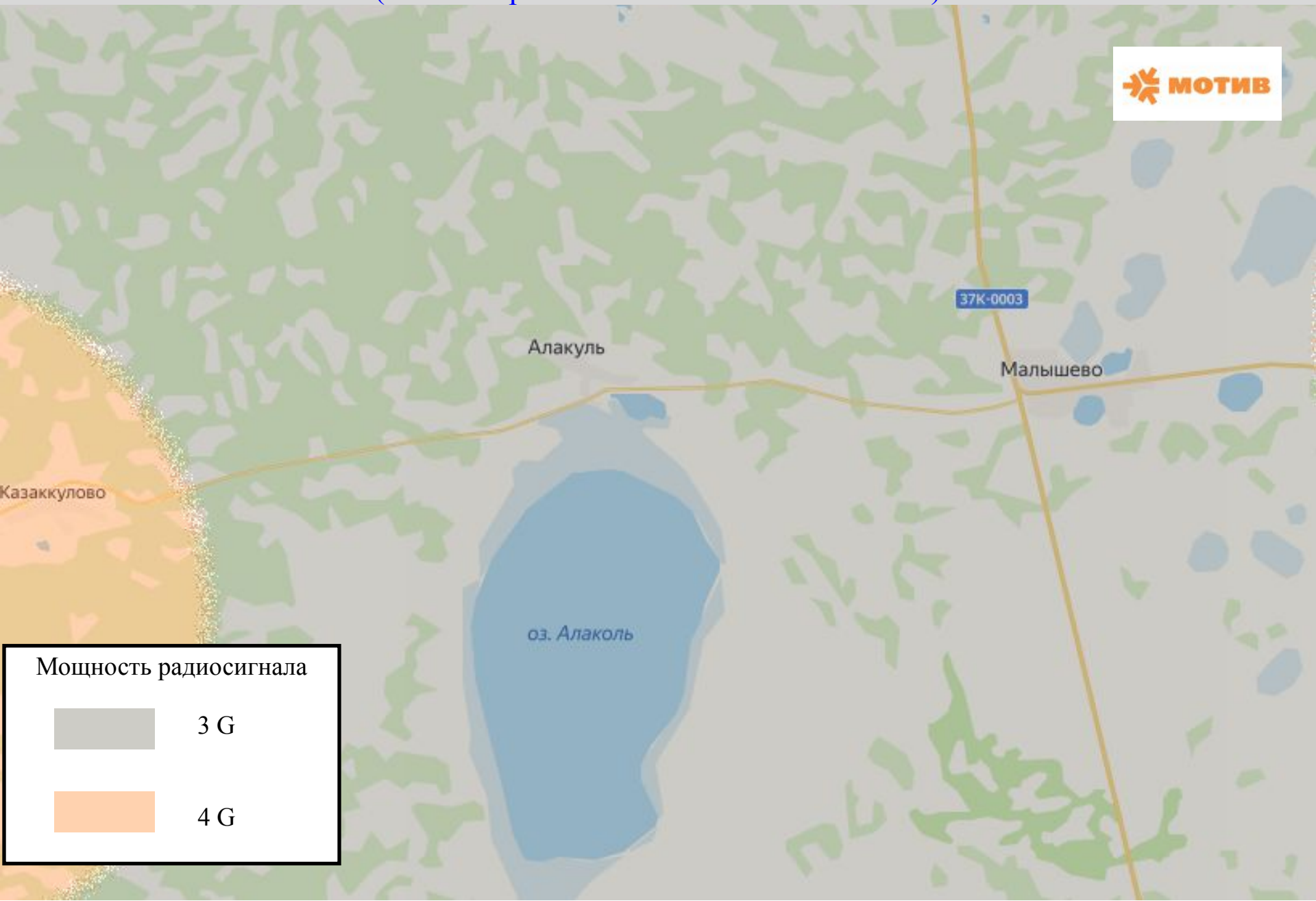


ПАСПОРТ ТЕРРИТОРИИ НАСЕЛЕННОГО ПУНКТА АЛАКУЛЬ АЛЬМЕНЕВСКОГО МУНИЦИПАЛЬНОГО ОКРУГА КУРГАНСКОЙ ОБЛАСТИ

(Зоны покрытия сотовой связью «Мегафон»)



**ПАСПОРТ ТЕРРИТОРИИ НАСЕЛЕННОГО ПУНКТА АЛАКУЛЬ
АЛМЕНЕВСКОГО МУНИЦИПАЛЬНОГО ОКРУГА КУРГАНСКОЙ ОБЛАСТИ**
(Зоны покрытия сотовой связью «Мотив»)



Мощность радиосигнала



3 G



4 G

**ПАСПОРТ ТЕРРИТОРИИ НАСЕЛЕННОГО ПУНКТА АЛАКУЛЬ
АЛМЕНЕВСКОГО МУНИЦИПАЛЬНОГО ОКРУГА КУРГАНСКОЙ ОБЛАСТИ**
(Зоны покрытия сотовой связью «Теле2»)

TELE2

37К-0003

Алакуль

Малышево

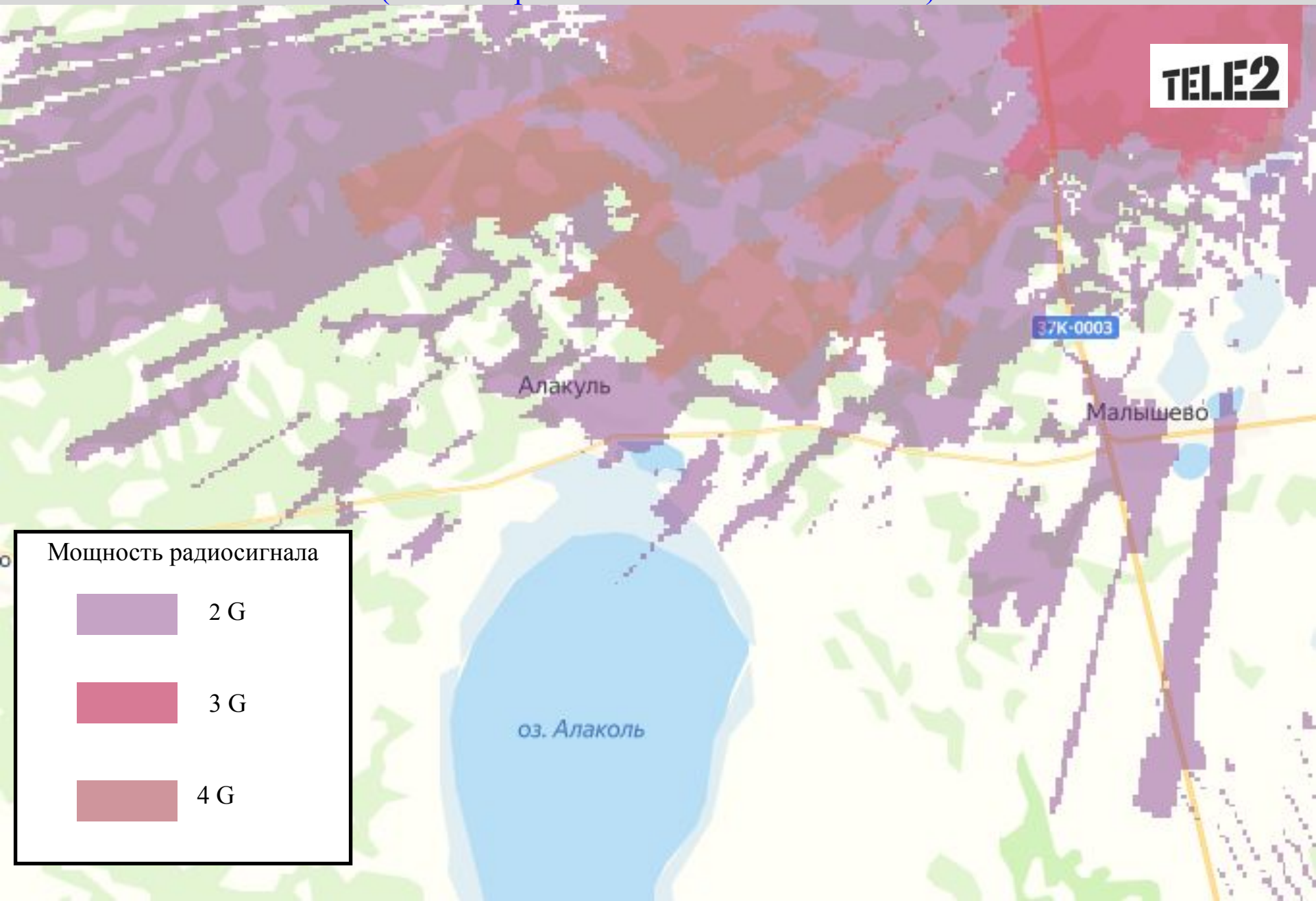
оз. Алаколь

Мощность радиосигнала

2 G

3 G

4 G



**ПАСПОРТ ТЕРРИТОРИИ НАСЕЛЕННОГО ПУНКТА АЛАКУЛЬ
АЛЬМЕНЕВСКОГО МУНИЦИПАЛЬНОГО ОКРУГА КУРГАНСКОЙ ОБЛАСТИ**

Информационно-справочные материалы по средствам массовой информации Альменевского округа

Средства массовой информации на территории области (округа)		Ф.И.О. главного редактора (генерального директора), Телефон (код), факс, эл. почта	Контактные лица (с которыми работает Главное управление) Ф.И.О., Телефон (код)	Адреса: юридический, почтовый (индекс!)	Электронная почта, Интернет сайт, служебные, телефоны (код), факс	Периодичность выхода, тираж	Количество регулярных тематических рубрик МС
Печатные издания	Областная газета Зауралье	Главный редактор Самаев Алексей Каирбекович Zauralie_gazeta@mail.ru	Стародумова Анастасия	г.Курган ул.К. Маркса, 106 640022	(3522) 6-5555-1 (3522) 6-5555-2	1 раз в неделю 6.000 экз.	
1.	Альменевская районная газета «Трибуна»	Малафей Ольга Александровна e-mail: gazetatribuna@rambler.ru	Малафей Ольга Александровна	Курганская область, с. Альменево, ул. Ленина, 94, 641130	(835242) 9-27-74	Еженедельно 2.700 экз.	

**ПАСПОРТ ТЕРРИТОРИИ НАСЕЛЕННОГО ПУНКТА АЛАКУЛЬ
АЛЬМЕНЕВСКОГО МУНИЦИПАЛЬНОГО ОКРУГА КУРГАНСКОЙ ОБЛАСТИ**
**(Информационно-справочные материалы по информационным подразделениям территориальных
органов ФОИВ, учреждений и организаций населенного пункта)**

№ п/п	Территориальные подразделения ФОИВ	Дежурная смена подразделений, взаимодействующих со СМИ, телефон, режим работы	Должность, Ф.И.О., руководителей подразделений, взаимодействующих со СМИ, телефон	Официальный сайт	Электронная почта
1.	Администрация	Раб. тел.: 8(35242)9-91-46	Снежко Алексей Васильевич Глава Альменевского МО- Председатель КЧС и ПБ Сот. Тел 8-952-717-32-42	http://администрация. альменевский-район.рф/	45t00102@kurganobl.ru