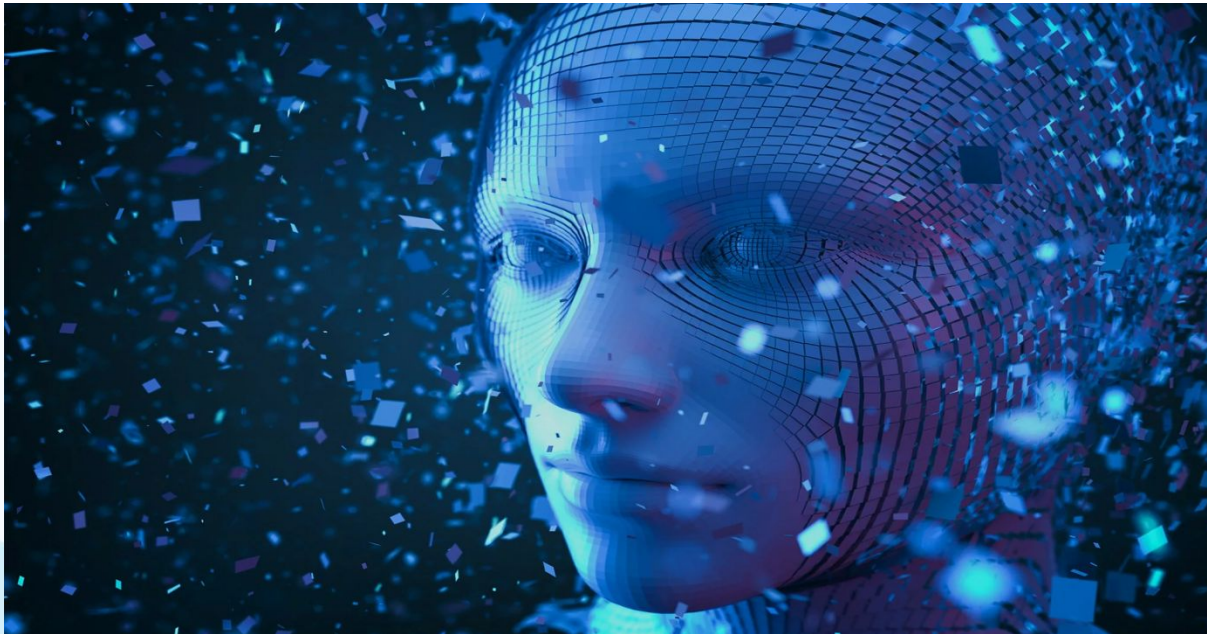




СЕВЕРНЫЙ (АРКТИЧЕСКИЙ)  
ФЕДЕРАЛЬНЫЙ УНИВЕРСИТЕТ  
ИМЕНИ М.В. ЛОМОНОСОВА

# Искусственный интеллект



Выполнила Петухова Евгения,  
Студентка САФУ, группа 171208  
Почта: petuhova.e@edu.narfu.ru

<https://kipmu.ru/wp-content/uploads/2021/01/iskintellekt.jpg>



# Что такое искусственный интеллект?

## Примеры ИИ

**Искусственный интеллект** – это свойство интеллектуальной системы выполнять те функции и задачи, которые выполняются разумных существ.



Виртуальные личные помощники



Видеоигры



Видеонаблюдение



# История возникновения и развития ИИ

- Впервые термин artificial intelligence (с английского переводится как «искусственный интеллект») был упомянут в 1956 году Джоном МакКарти, основателем функционального программирования и изобретателем языка Lisp, на конференции в Университете Дартмута.
- Самая ранняя успешная программа искусственного интеллекта была создана Кристофером Стрейчи в 1951 году. А уже в 1952 году она играла в шашки с человеком и удивляла зрителей своими способностями предсказывать ходы. По этому поводу в 1953 году Тьюринг опубликовал статью о шахматном программировании.



# Применение ИИ в современной жизни

**Искусственный интеллект (ИИ)** имеет много областей применения в современном обществе. Более конкретно, **ИИ** используются для медицинской диагностики, электронной коммерции, дистанционного управления роботами и дистанционного зондирования Земли. **ИИ** используется для разработки и развития многочисленных отраслей, включая финансирование, здравоохранение, образование, транспорт и другие.



использование ии в медицине

[https://webiomed.ru/media/publications\\_files/iskusstvennyi-intellekt-v-meditsine-i-zdravookhranении.pdf](https://webiomed.ru/media/publications_files/iskusstvennyi-intellekt-v-meditsine-i-zdravookhranении.pdf)



дистанционное управление роботами

<https://studfile.net/preview/5967413/>

# Первый робот с ИИ



В 1969 году ученые Стэнфордского университета создали Шеки – робота с ИИ, способного самостоятельно перемещаться, воспринимать некоторые данные и решать несложные задачи.

робот Шеки

<https://ru.wikipedia.org/wiki/Shakey>



# Реалистичный робот гуманоид

- ВИДЕО



- ЗАПИСЬ ЭКРАНА



# Список используемых источников

1. <https://timeweb.com/ru/community/articles/что-такое-искусственный-интеллект>
2. <https://timeweb.com/ru/community/articles/что-такое-искусственный-интеллект>





**Спасибо за внимание!**  
**Какая информация была для вас  
полезной?**