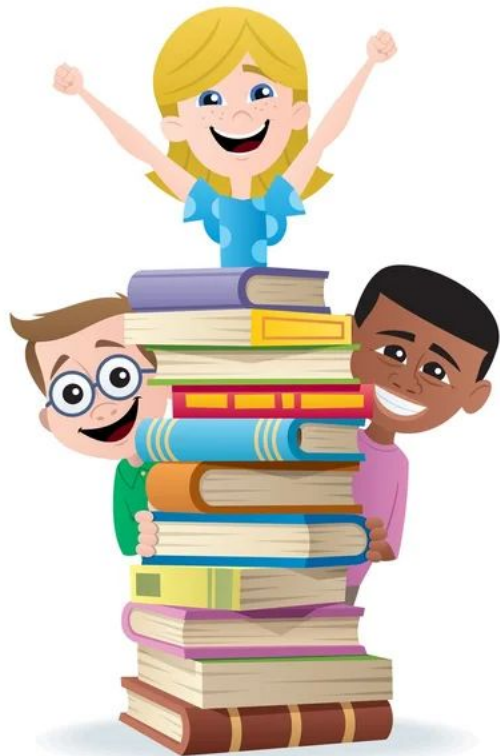




Перешкоди та
помічники на
шляху Герди

Епіграф до уроку



Людська душа і друг,
безсумнівно, цінніші над
усе.

Г. Сковорода

Літературна вікторина: запишіть відповідь - продовження твердження

1. Коли скалка розбитого чарівного дзеркала потрапляла в око і серце людині, тоді (подія) ...
2. Кай і Герда були одне одному (ким) ...
3. Кай став злим і жорстоким, бо (подія) ...
4. *«Подивись, як майстерно зроблено! – говорив Кай. – Це куди цікавіше, ніж справжні квіти! І яка точність! Жодної нерівної лінії».* Ці слова Кай сказав про (явище природи) ...
5. Кай потрапив до Снігової Королеви (спосіб) ...
6. Герда пішла на пошуки Кая, бо (причина) ...
7. Герда віддала річці в обмін на інформацію про Кая (предмет) ...
8. Під час перебування в саду чарівниці Герда згадала про Кая, тому що побачила (рослина) ...

Online завдання



*У казках Андерсена
перетинаються два
світи:
фантастичний
(уявний) і реальний.
Розташуйте героїв
казки «Снігова
королева» відповідно
до цих світів.*



Відскануй QR-код або
натисни жовтий круг!

[https://learningapps.org
/watch?v=p5bs9f19322](https://learningapps.org/watch?v=p5bs9f19322)

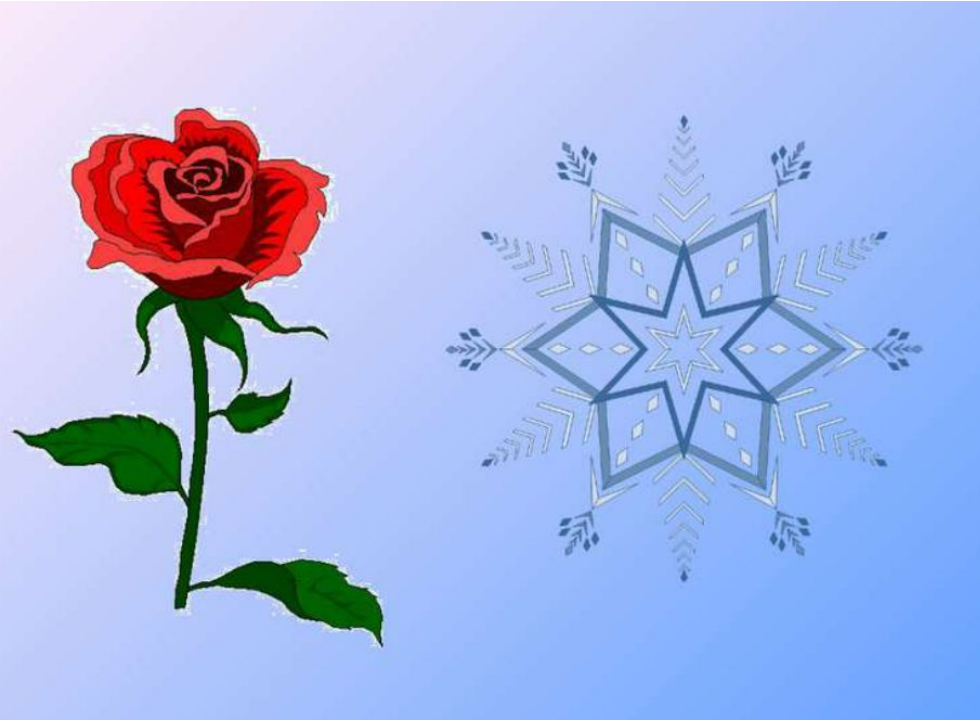


<i>Представники реального світу</i>	<i>Представники фантастичного світу</i>

За матеріалами вправи заповніть в зошиті таблицю

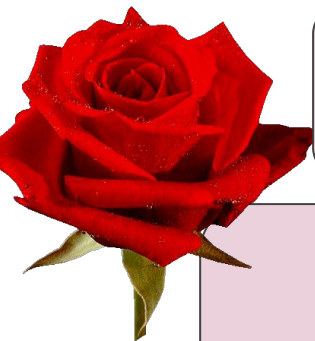


Коментуємо малюнок



РОЗПОДІЛІТЬ *за малюнком:*

- ❖ добро, зло
- ❖ Снігова королева, Герда
- ❖ гаряче серце, холодне серце



ГЕРДА

Снігова
королева



Заповніть схему, використовуючи наступні характеристики: добра, сильна, розумна, життєрадісна, байдужа, щира, холодна, підступна, гордовита, рішуча, красива, егоїстична, підступна, чуйна, доброзичлива, здатна на самопожертву

Відновлюємо текст: початок пошуків

*Герда припливла до
садка, в якому стояла ... хатинка
під ... стріхою з і
... віконцями.*



За допомогою тексту казки відновіть та
запишіть речення.

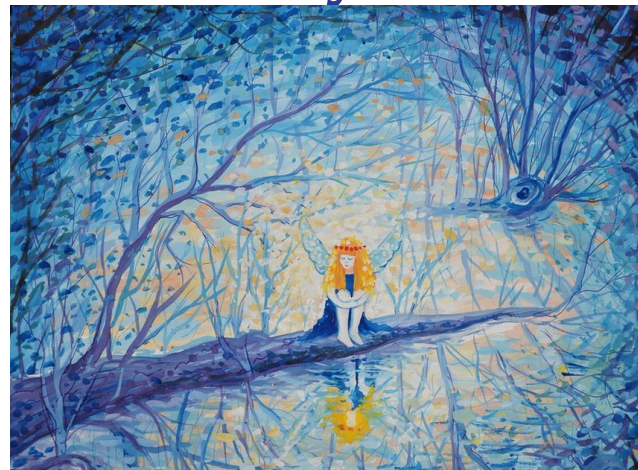
Слова для довідок: *маленька, солом'яна, велика,
дивна, червона, вишнева, блакитна*

... дівчинка так, як була босоніж, побігла шляхом.

Ой, як втомилися і нили її маленькі ніжки. Як холодно та вогко було навколо. Довге листя на вербі зовсім пожовкло, туман сідав на нього великими краплинами і стікав, немов дощ, на землю. Листя падало одне за одним.

Яким же сірим, сумним здавався цілий світ!

Пейзаж у казці



Уважно прочитайте опис природи.

Сформулюйте та запишіть думку: "Осінній пейзаж в казці підкреслює такі риси Герди:

..., ..., ..."

ЧИТАЄМО ТЕКСТ

прочитайте оповідання

4 та 5 казки (с. 59- 65)



Коли настала весна ...



**Маленька мандрівниця
опинилася ...**

**Чаклунка змусила
дівчинку ...**

Побачивши троянду на ...

**Усно
продовжу-
ємо
речення**



По дорозі ...

Потім дівчинка
опинилася у ...



Усно
продовжу-
ємо
речення

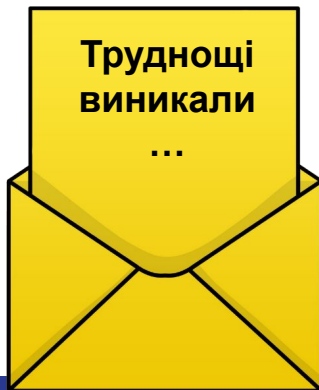
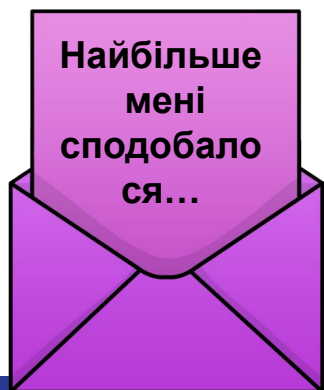
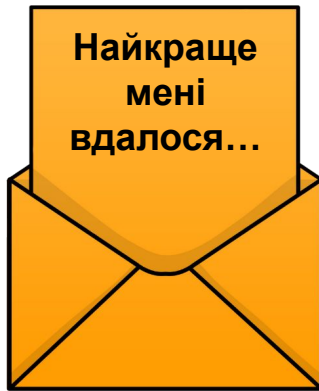
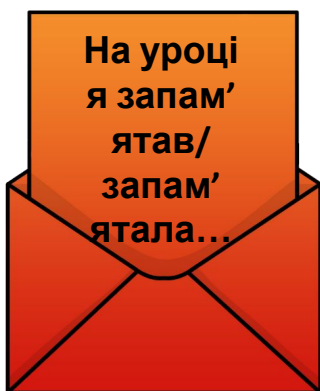
Герду врятувала ...



Від лісових голубів Герда дізналася, що ...

Усно
продовжу-
ємо
речення

Рефлексія «Загадкові листи»



Обери лист, який ти хочеш відкрити
(заверши та запиши речення)

