

Двадцатое ноября

Классная работа

**Образование страдательных
причастий прошедшего
времени. Правописание
гласных
перед Н и НН в полных
страдательных причастиях**

Рассмотрите таблицу в учебнике на с. 69.

С помощью каких суффиксов образуются страдательные причастия прошедшего времени?

Суффиксы страдательных причастий прошедшего времени

-НН- (-Н-)

**-ЕНН- (-ЕН-, -ЁН-, -
ЁНН-)**

-Т-

1. Перепишите предложения, подчеркните причастия и причастные обороты. Над причастиями укажите их вид (Д, С) и время.



Гр..мальная голубая чаша окружённая
горами расст..ляется у наших ног.

Голомянка



**Байкальские рыбы выл..
вл~~е~~нные на большой глубине
не умирают а прод..лжают
жить в аквариуме..**

Большая Колокольня Бухта Песчаная



Снова люблю..мся гиган..ской
скалою подн..мающ..йся на Н..
сколько метров в небо.



**Её тёмные стены
отполированы ветрами угр..
жающе нав..сают над нами.
нами.**

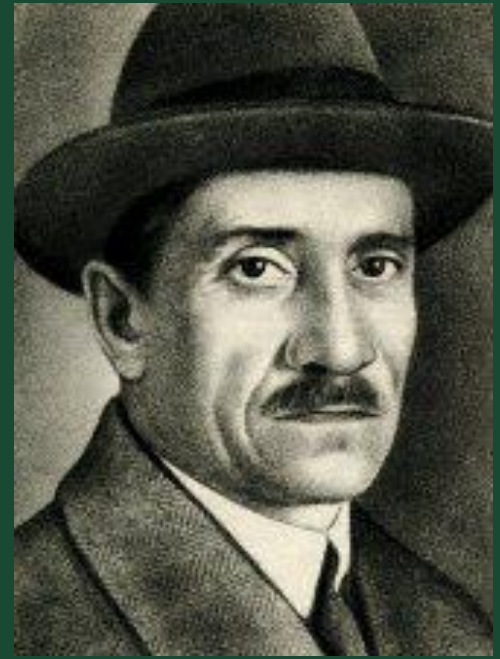
Дети направились в сад увешанный
фонариками где в таинственной тьме

вырисовывались
невероятно яркие кусты
охваченные зелёным и
красным светом.

Охотник, отметив след сломанной
веткой, пробрался к воде.



Александр
Грин
«Алые
паруса»



Розовые тени скользили по белизне его мачт и снастей, всё было белым, кроме раскинутых, плавно сдвинутых парусов цвета глубокой радости.

2. Выпишите из записанных предложений причастия
и разберите их по составу Разберите по составу

о́круже́нная

вы́ловле́нные

ПОДНИМАЮЩЕЙС

Я

СЛОМАННЫЕ

**2. Разберите по составу
остальные причастия:**

**отполированные,
увешанный, охваченные,
раскинутых, сдвинутых.**

Прочитайте параграф 22.

От чего зависит выбор гласной перед Н или НН в суффиксах страдательных причастий?

-НН- (-Н)

замеш^Ат
└──────────┘
ь

+ Н =

замеш...нн^й

засе^Ять
└────────┘

+ Н
+ Н =

засе...нн^й

выкач^Ать
└────────┘

+ НН =

выкач...нн^й

Если основа инфинитива
оканчивается
на **А** или **Я**, то суффикс основы
сохраняется и добавляется
суффикс причастия **-НН-** или **-Н-**

-ЕНН-(-ЁНН-, -ЁН-, -ЕН-)

замес~~И~~ть

+ ЕН =

замес^Н_{НН}ть

увлеч^ь

+ Н
ЁН =

увлеч.^Н_Нть

увид~~Е~~ть

+ Н
ЕН =

увид.^Н_Нть

Если основа инфинитива оканчивается не на **А** или **Я**, то суффикс основы **не сохраняется** и добавляется суффикс причастия **-ЕНН-** или **-ЕН-**

Буква **Ё** пишется в суффикс
е

страдательных причастий
после **шипящих** под ударени
ем:

сраж**ё**нный,

вскипяч**ё**нный,

освещ**ё**нный.

-Т-

крыть — кр^ытый

бить — б^итый

прополоть — пропол^отый

вытереть — выт^ертый

Выделите глаголы, от которых можно образовать страдательные причастия прошедшего времени.

Вспыхнуть, поднять, вывести, танцевать,

предупредить. охотиться, найти.

поднятый
выведенный
предупрежденный
найденный

4. Перепишите, объясните выбор гласной перед Н или НН

застро^енные окраины -

занавес^енное окно -

подвес^енные флажки -

увец^анная орденами грудь -

выслу^анные замечания -

высу^енные грибы -

застроить занавесит увешат

выслушат подвесит высушит

ь

ь

ь

5. Вставьте пропущенные буквы

оседл... нный конь -

оседлать

произнес... нное слово

произнести

вывороч... нные с корнем -

выворотить

выкач... нный из бака бензин

выкачать

выкач... нная из гаража бочка

выкатить

развеш.. нный на порции риф

развесить

развеш... нная одежда-

развешать

5. Вставьте пропущенные буквы

заряж... нное ружье -

заряди**т**ь

слом... нный компьютер -

- слом**а**ть

найд... нное решение -

найти

раскал... нные камни -

раскал**и**ть

убежд... нный защитник -

- убед**и**ть

запрещ... нный приём -

запрет**и**ть

измельч... нный лук -

измельч**и**ть

приглуш... нный звук -

приглуш**и**ть

увлеч... нный человек –

увлечь

слом... нный сук –

сломать

купл... нный билет –

купить

сыгр... нный матч –

сыграть

потер... нный ключ –

потерять

искаж... нное изображение

исказить

**6. По образцу выполните
упр.128, 133, 134.**

Почта учителя:

el.kateneva2018@yandex.ru