

СВОЯ ИГРА

**Интеллектуальная
игра по географии
России**

Темы

1. Географическое положение	<u>10</u>	<u>20</u>	<u>30</u>	<u>40</u>	<u>50</u>
2. Рельеф	<u>10</u>	<u>20</u>	<u>30</u>	<u>40</u>	<u>50</u>
3. Внутренние воды	<u>10</u>	<u>20</u>	<u>30</u>	<u>40</u>	<u>50</u>
4. Растительный и животный мир	<u>10</u>	<u>20</u>	<u>30</u>	<u>40</u>	<u>50</u>
5. Природные зоны	<u>10</u>	<u>20</u>	<u>30</u>	<u>40</u>	<u>50</u>
6. Исследователи	<u>10</u>	<u>20</u>	<u>30</u>	<u>40</u>	<u>50</u>
7. Рекордсмены	<u>10</u>	<u>20</u>	<u>30</u>	<u>40</u>	<u>50</u>
8. <u>ФИНАЛ</u>					

1. Географическое положение (10)



Российская Федерация – самое большое государство мира .Его площадь составляет.....

Ответ : 17,1 млн. кв. км



1. Географическое положение (20)

Водами каких океанов
омывается Россия?

**Ответ : водами Атлантического, Северного Ледовитого и
Тихого океанов**



1. Географическое положение (30)

- На каком крохотном острове нашей страны рождается новый день всего мира?



- Ответ: на острове Ратманова



1. Географическое положение (40)



Назовите государство, спрятанное под знаком вопроса

Ответ: Казахстан



1. Географическое положение (50)

- В каком российском городе установлен единственный в мире обелиск Полярному кругу?



Ответ: В городе Салехард,
который расположен на линии Полярного
круга.



2. Рельеф (10)

Какой рельеф преобладает в России?

Ответ: равнинный



2. Рельеф (20)



Грязекаменный
или грязевой поток
по руслам горных
рек, возникающий во
время сильных
ливней или
интенсивного
снеготаяния

Ответ: сель



3. Рельеф (30)



Самые молодые горы России

Ответ: Кавказ



3. Рельеф (40)



Вопрос

нужно отдать

Какую горную систему называли «каменный пояс земли русской»?

Ответ: Урал



2. Рельеф (50)

- Назовите самый высокий действующий вулкан России.



Ответ: Ключевская сопка



3. Внутренние воды (10)



Самый крупный левый приток Волги

Ответ: Кама



3. Внутренние воды (20)



Река, до 1775 года носившая название Яик

Ответ: река Урал



3. Внутренние воды (30)



Это озеро - самый крупный водоем в Европе.
В озеро впадает 30 рек, а вытекает одна Нева.

Ответ: озеро Ладожское



3. Внутренние воды (40)

- По какому озеру можно пройти пешком и проехать в поезде?
- Ответ: По озеру Баскунчак в Астраханской области. Оно заполнено солью и по нему проложена железная дорога



3. Внутренние воды (50)



Назовите 3 основные причины возникновения болот

Ответ: переувлажнение грунта при большом количестве осадков, малое испарение, замедленный сток



4. Растительный и животный мир (10)

- **Фотозагадка:**
- Назовите изображенное здесь растение.
- В какой природно-хозяйственной зоне оно встречается?

**Ответ: морошка,
встречается в тундре**



© dactol25
ФОТОКОЛЛЕКЦИЯ «ШЕДЕВРЫ ПРИРОДЫ РОССИИ» - 2013»

NATIONAL GEOGRAPHIC РОССИЯ



4. Растительный и животный мир (20)



Фотозагадка: Назовите представленное
ЖИВОТНОЕ

Ответ: колонок



4. Растительный и животный мир (30)

УДАЧА

Ваш выигрыш увеличивается
на 30 баллов



4. Растительный и животный мир (40)

Какая птица является символом Москвы?

Ответ : Сокол



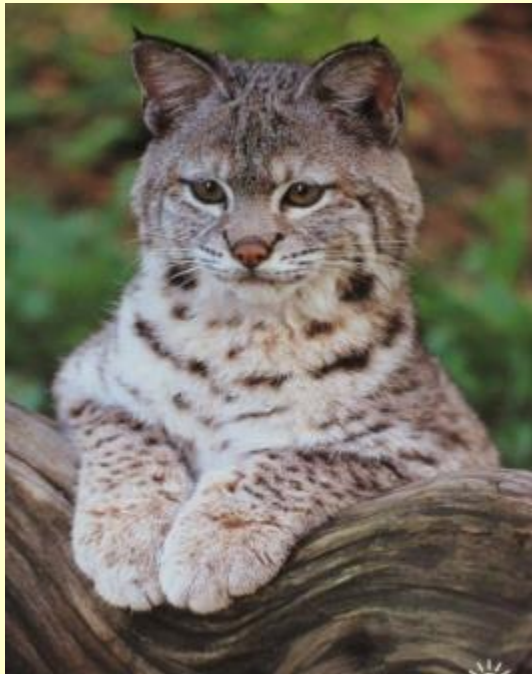
4. Растительный и животный мир (50)

Основной целью создания таких заповедников является сохранение для нынешних и будущих поколений наиболее типичных примеров природных экосистем и сообществ, а также генофонда растений и животных. Что это за природные участки?

Ответ: биосферный заповедник



5. Природные зоны (10)



В какой природной зоне встречаются эти животные ?

Ответ: тайга



5. Природные зоны (20)



В какой природной зоне встречаются эти растения?

Ответ: тундра



5. Природные зоны (30)



С чем связано избыточное увлажнение тундры

Ответ: с низкой испаряемостью



5. Природные зоны (40)

УДАЧА

Ваш выигрыш увеличивается
на 40 баллов



5. Природные зоны (50)

Какие деревья изображены на картине Шишкина «корабельная роща»?



Ответ: сосны



6. Исследователи (10)

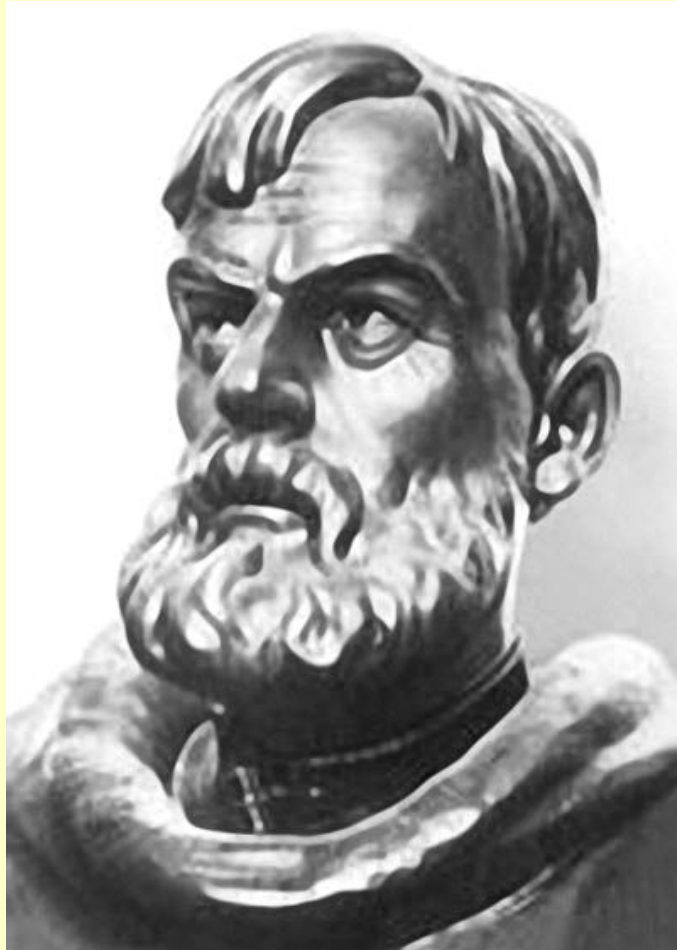


Имя этого
человека носит
море, пролив,
остров

Ответ: Витус Беринг



9. Исследователи (20)



Чьим именем
названа
восточная точка
России?

Ответ: Семен Дежнев



9. Исследователи (30)

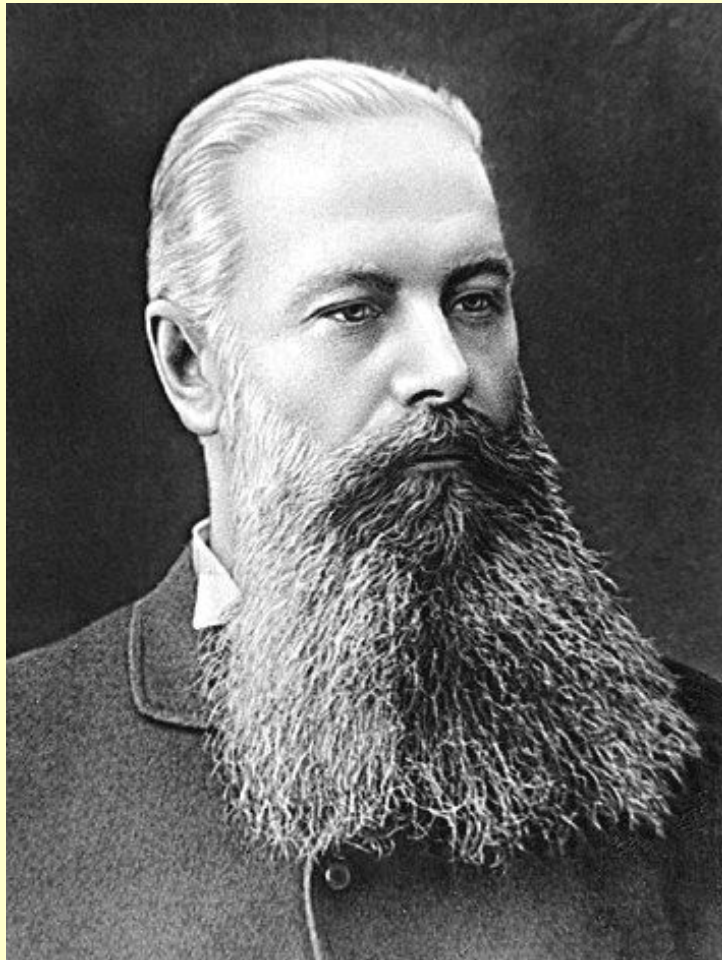


Совершил путешествия по Уссурийскому краю, горам Сихотэ-Алиня, Исследовал Центральную Азию. Им был открыт тибетский 7-км хребет.

Ответ: Н.Пржевальский



9. Исследователи (40)

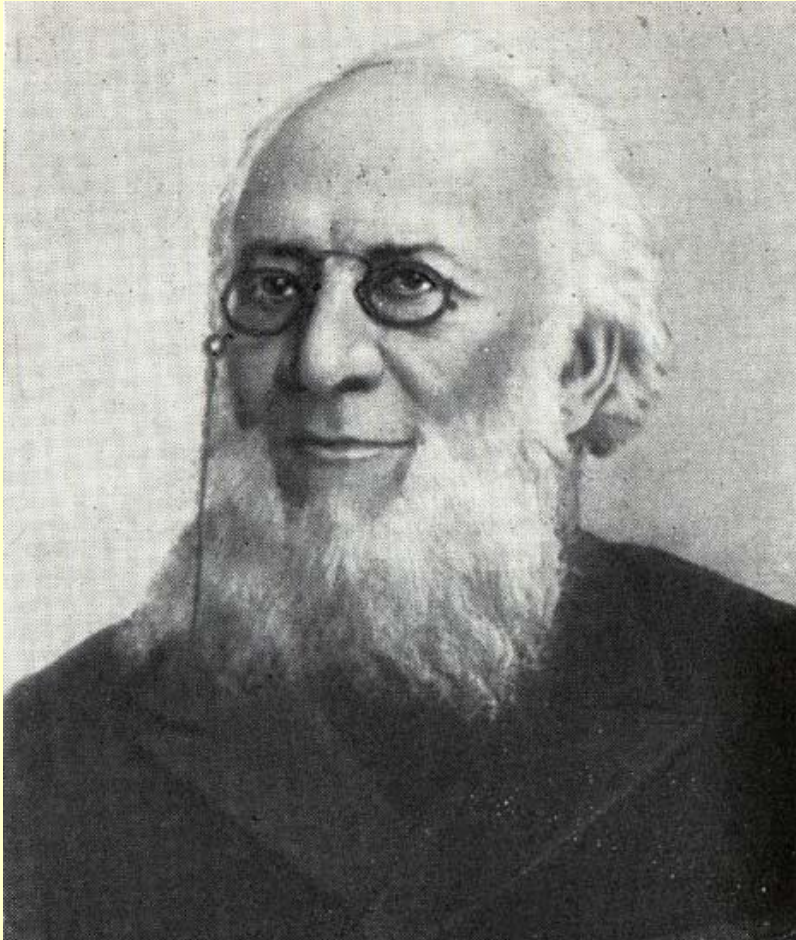


Великий
русский
ПОЧВОВЕД

Ответ: В. Докучаев



9. Исследователи (50)



Один из самых замечательных путешественников, многие годы руководивший Русским Географическим обществом. В 1906 году за заслуги в открытии и первом исследовании этой горной страны стал носить двойную фамилию

Ответ: П. Семенов-Тян-Шанский



10. Рекордсмены (10)



Самое глубокое озеро России

Ответ: Байкал



10. Рекордсмены (20)



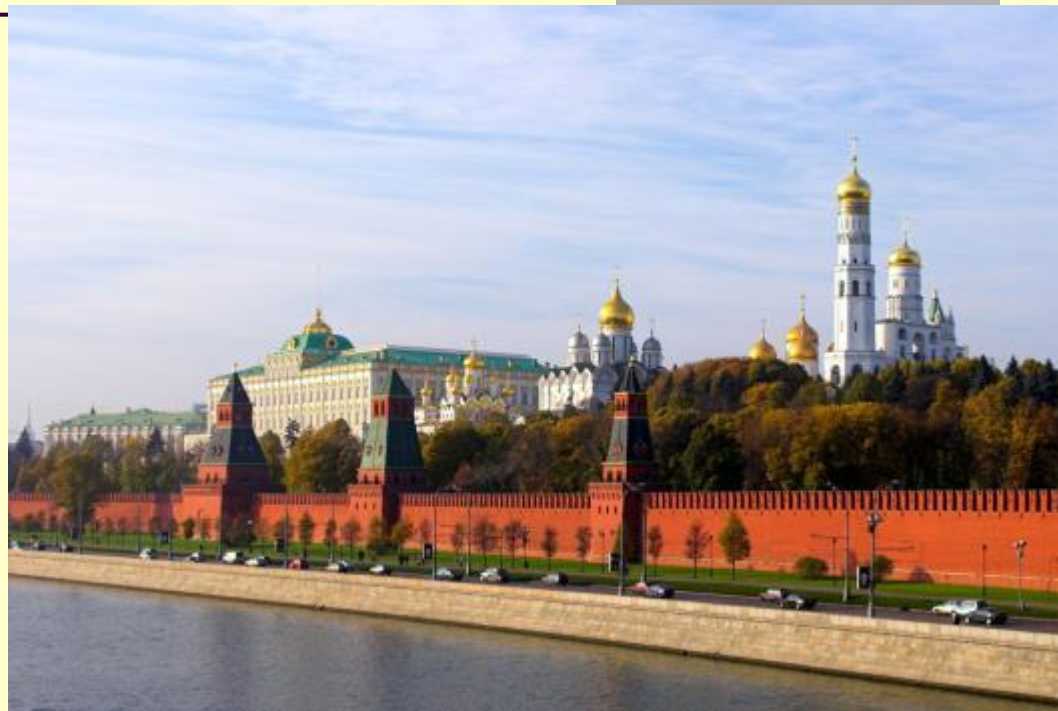
Самый большой остров России

Ответ: Сахалин



10. Рекордсмены (30)

■ Какая крепость нашей страны является самой большой в мире?



Ответ: Московский кремль. Общая длина стен с 20 башнями составляет 2 км 235 м.



10. Рекордсмены (40)



Самый большой полуостров России

Ответ: Таймыр



10. Рекордсмены (50)

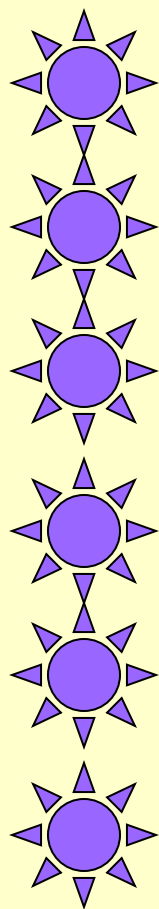


**Самое большое и глубокое море
России**

Ответ: Берингово море



ФИНАЛ



Заповедники

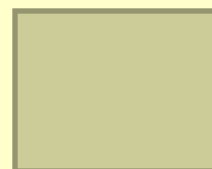
Города

Самоцветы

Удивительное рядом

Загадка

Вода



Заповедники

Назовите единственный в мире заповедник, расположенный в центре многомиллионного города.

Ответ: Лосиный остров. Он расположен на северо-востоке Москвы. Там живут лоси, кабаны, пятнистые олени и другие животные.



Города

Ранее этот город находился в лесных дебрях и назывался Дебрянск. Как он называется сейчас?

Ответ: Брянск



Самоцветы

Эту редчайшую разновидность обыденного и необходимого продукта к столу Екатерины II поставляли из Большого и Малого Малиновых озер в низовьях Волги. О чем идет речь?

Ответ: Цветная поваренная соль



Удивительное рядом

Где находится «ноль» в каждом российском городе?

Ответ: Это главный почтамт. От него считаются все расстояния на автодорогах



Загадка

Где живут смоляне?

Ответ: в Смоленске



Вода

Почему Тверская область- «главный колодец России»?

Ответ: Тверская область расположена на Валдайской возвышенности, откуда берут начало Волга, Западная Двина, Днепр и другие реки.



Игра окончена.

