

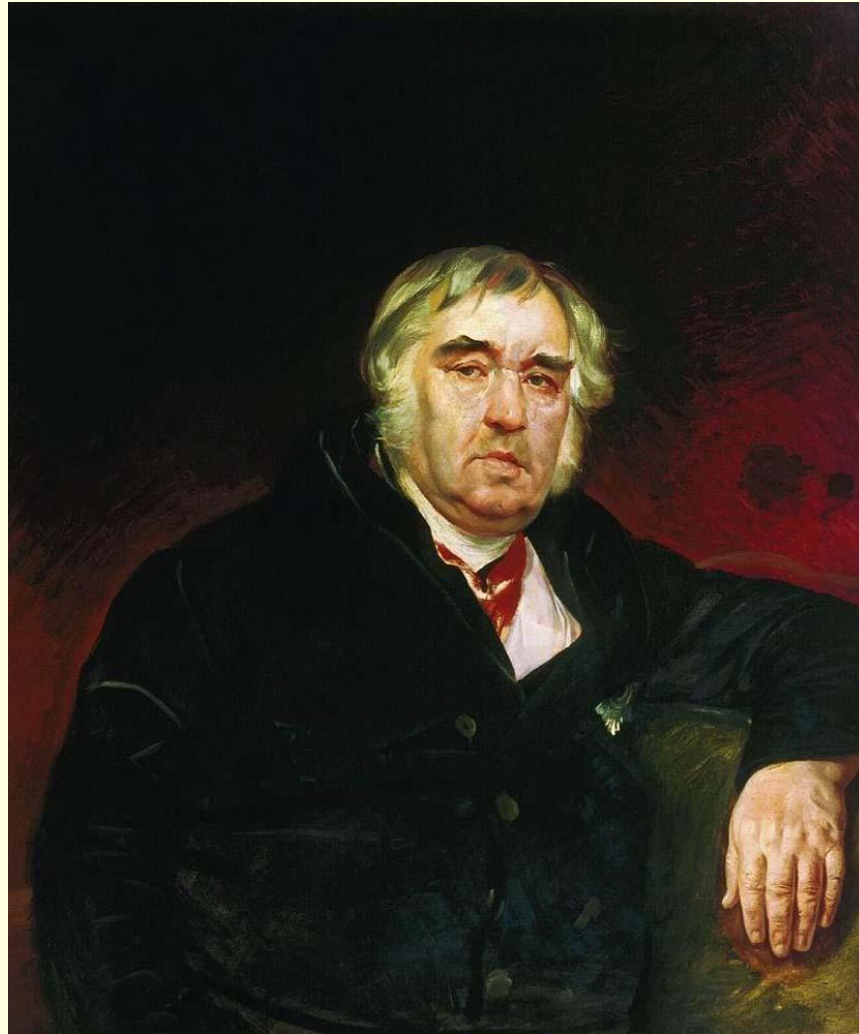
Литературная викторина

Знаешь ли ты басни И.А.Крылова?



Иван Андреевич Крылов

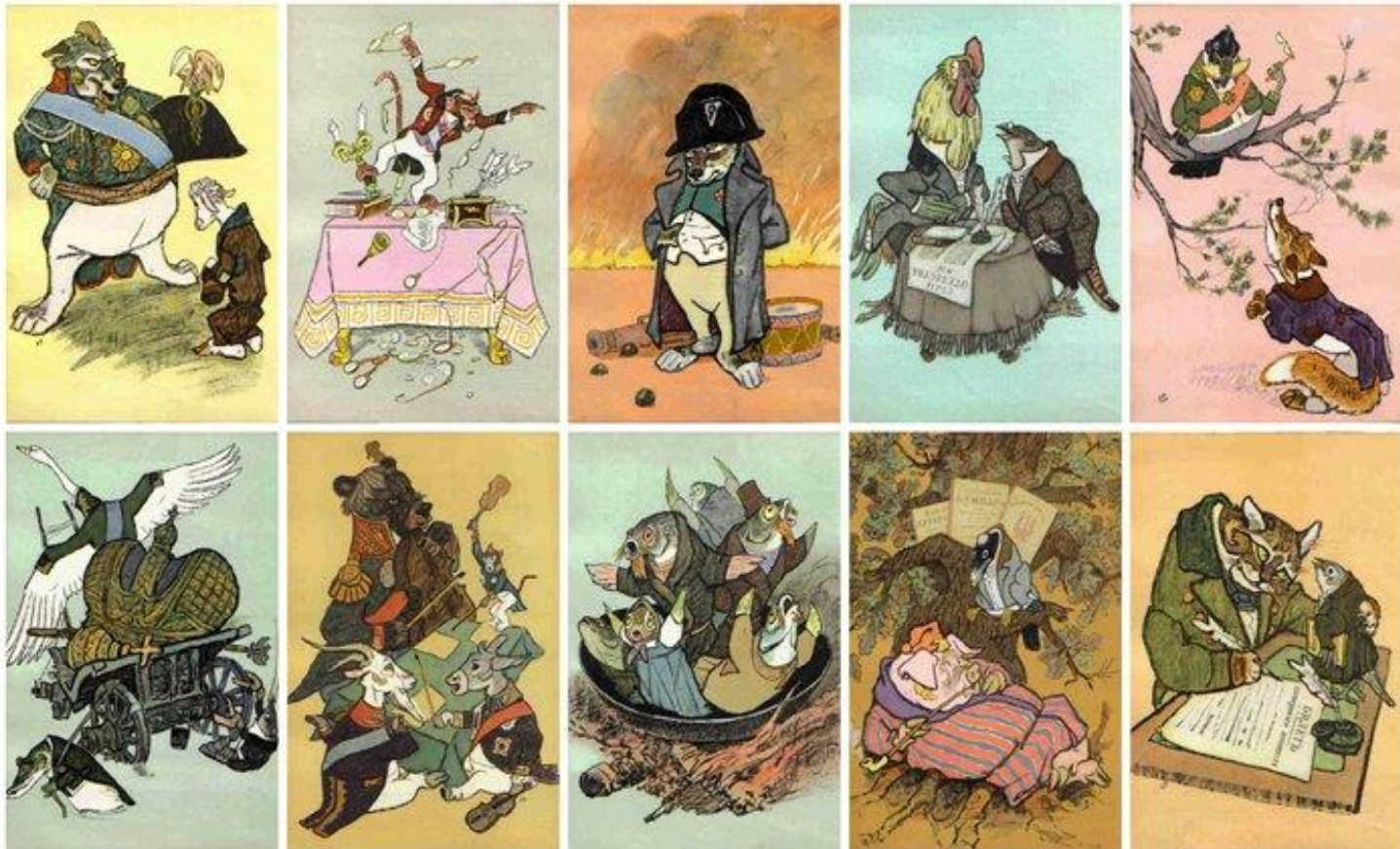
(1769 -1844)



Басня

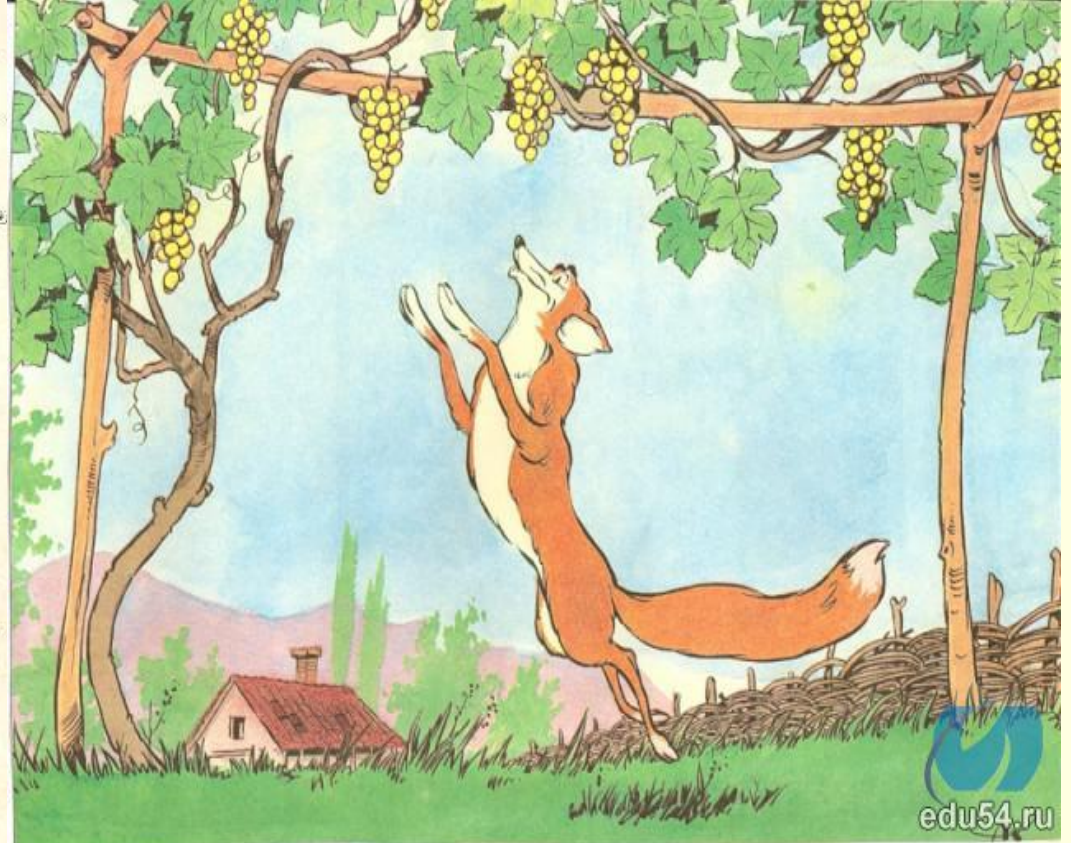
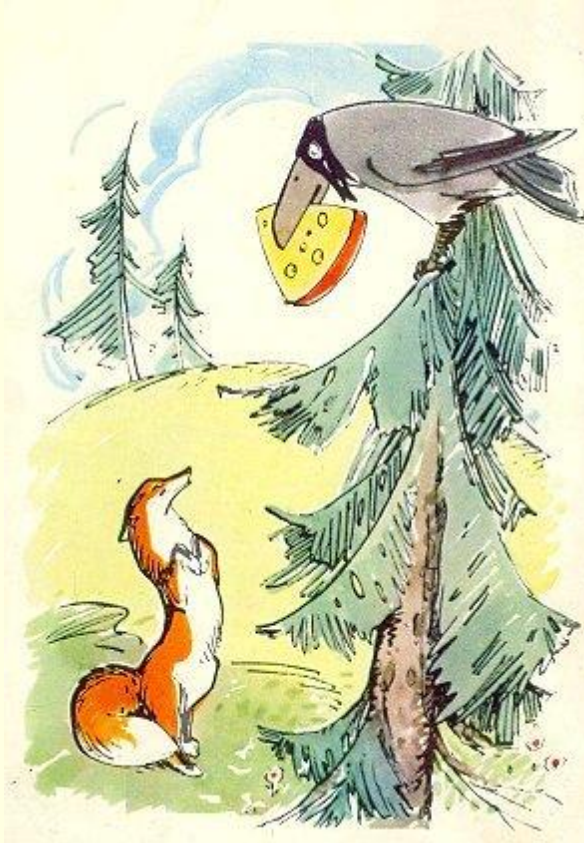
Басня – краткий, обычно стихотворный рассказ, в иносказательной форме, сатирически изображающий человеческие поступки и отношения.

Какие басни представлены на иллюстрациях? Дайте их полное название.



Аллегория – (от греч. «иносказание») – условное изображение абстрактных идей (понятий) посредством конкретного художественного образа или диалога.

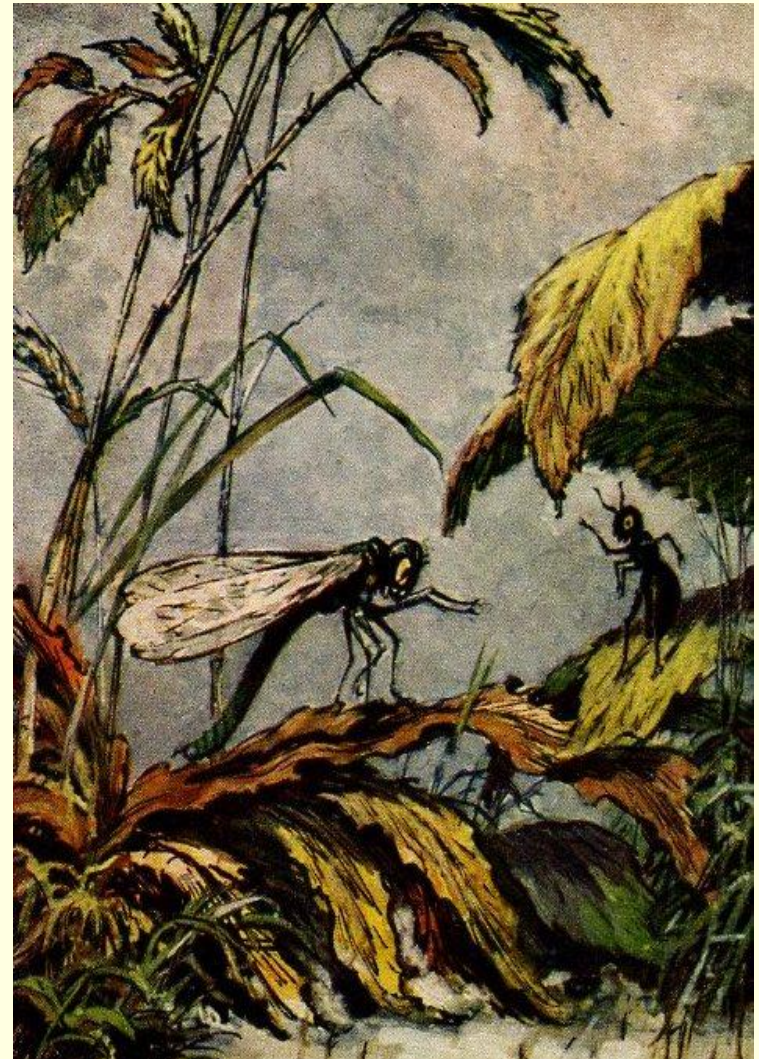
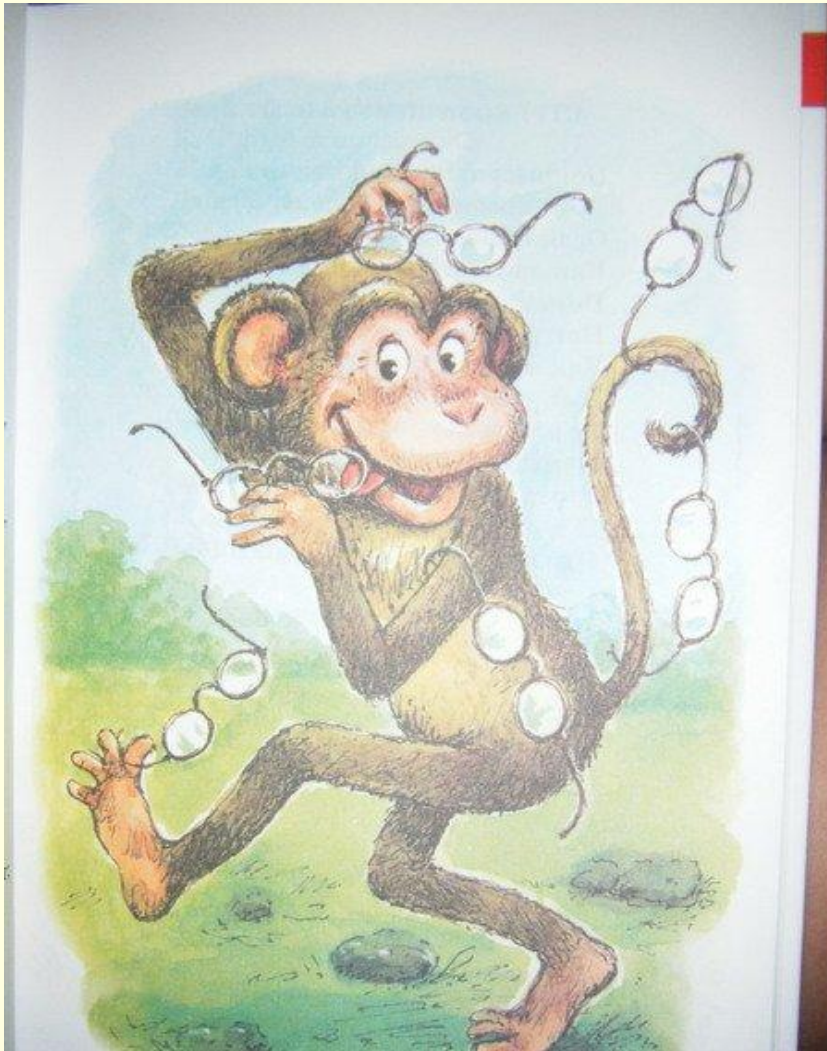
Какие человеческие пороки высмеивает баснописец в представленных на иллюстрациях произведениях?



Аллегория

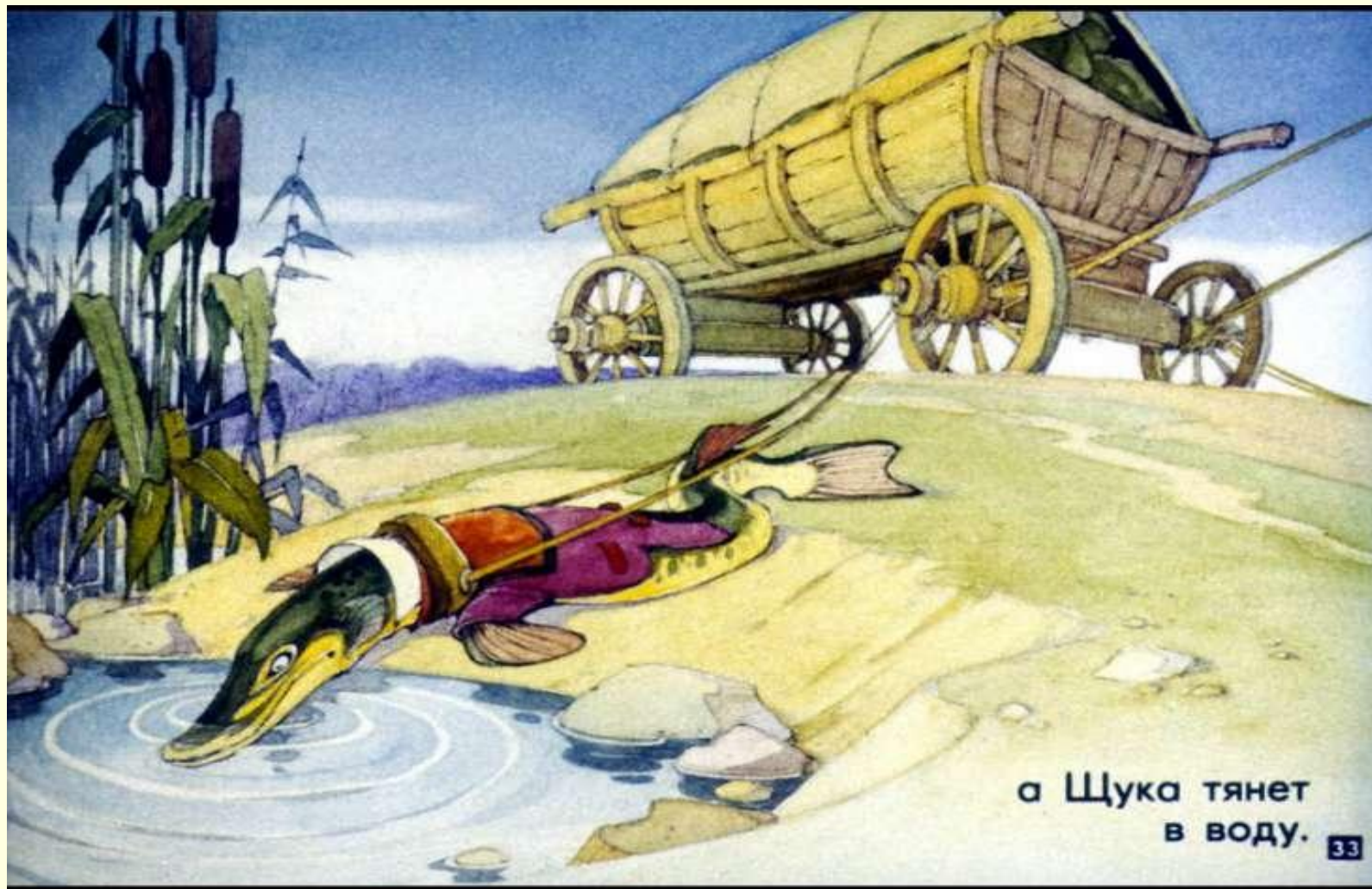
*Смеяться право не грешно
Над тем, что кажется смешно.*

Н.М.Карамзин



Аллегория

*Когда в товарищах согласья нет,
На лад их дело не пойдет...*

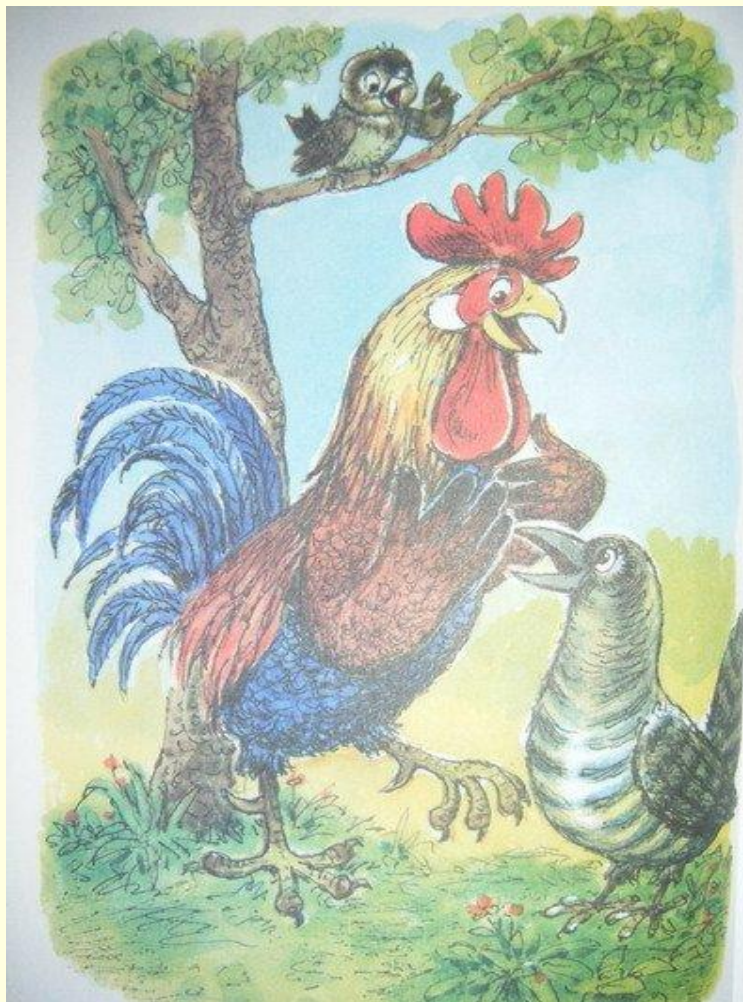


а Щука тянет
в воду. 33

Аллегория

*За что же, не боясь греха,
Кукушка хвалит Петуха?
За то, что хвалит он Кукушку.*

Голодная кума Лиса залезла в сад ...



Мораль

Мораль в басне разъясняет содержащийся в ней полезный смысл, может находиться в начале или в конце басни.

Определите, к какой басне относятся следующие строки:

*Случается нередко нам
И труд и мудрость видеть там,
Где стоит только догадаться
За дело просто взяться.*

«Собачья дружба»

*У сильного всегда бессильный виноват:
Тому в истории мы тьму примеров слышим,
Но мы истории не пишем ...*

«Мартышка и очки»

*Как ни полезна вещь, - цены не зная ей,
Невежда про нее свой толк все к худу клонит;
А ежели невежда познатней,
Так он ее еще и гонит.*

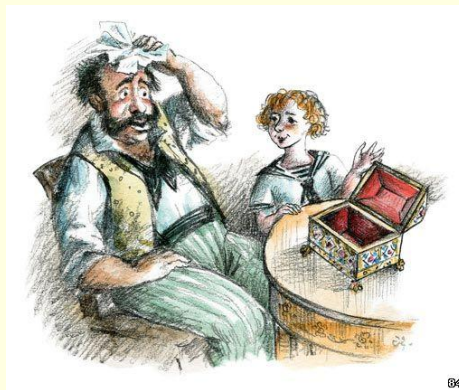
«Ларчик»

*Про нынешних друзей лъзя молвить не греша,
Что в дружбе все они едва ль не одиноки:
Послушать – кажется, одна у них душа –
А только кинь им кость, так что твои собаки!*

«Волк и ягненок»

Послушаем басню

Послушайте чтение басен народным артистом И.Ильинским.
Что вам понравилось в исполнении произведения?



Щёлкните мышкой по картинке

И.А.Крылов и его герои

Посмотрите на памятник И.А.Крылову (скульптор П.К.Клодт) в Летнем саду. Как вы думаете, почему автор памятника выбрал именно такую композицию?

