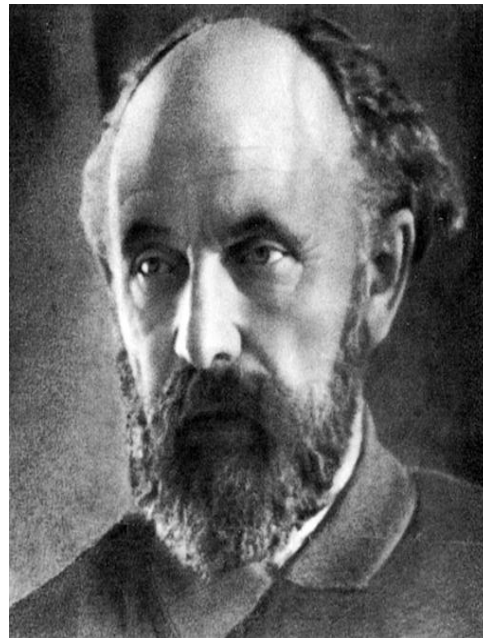


**Формула жизни в
сказке-были М.М.
Пришвина
«КЛАДОВАЯ СОЛНЦА»**

М.М. Пришвин

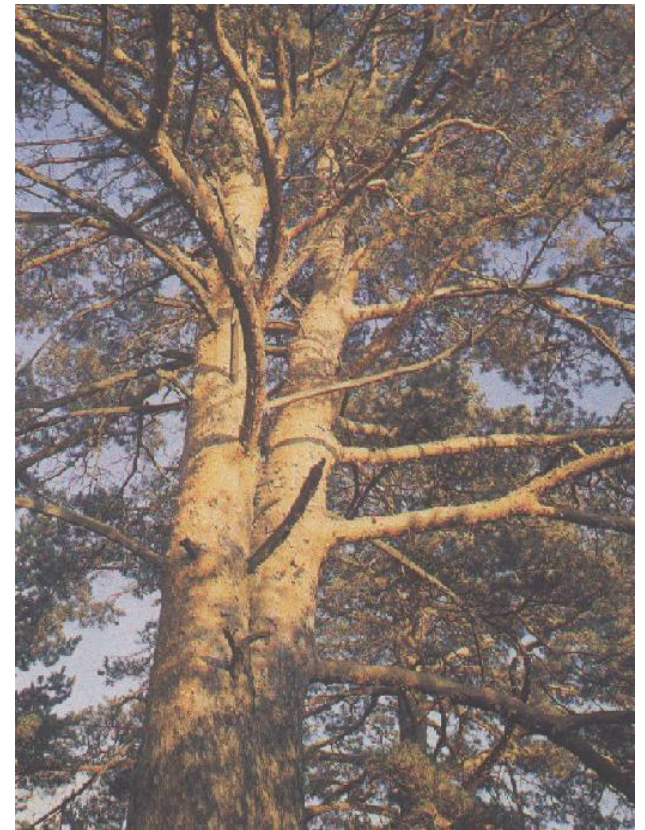
Я ведь, друзья мои, пишу о природе, сам же только о людях и думаю.





Сросшиеся деревья

*Какую мысль выражает
писатель,
показывая
«несчастную» жизнь
сосны и ели?*



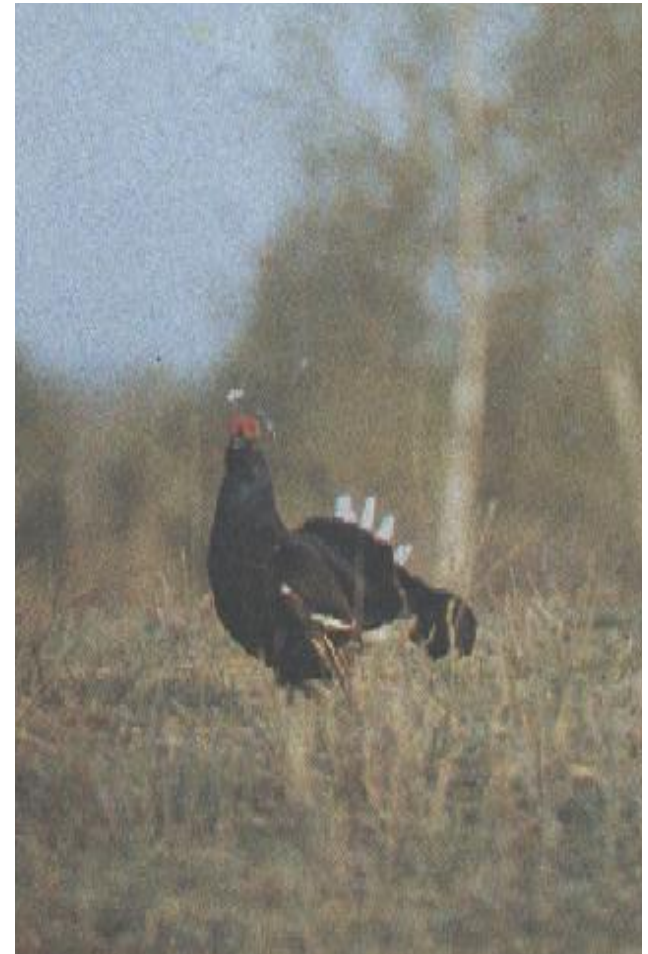
Солнце над елями

*«...Первые лучи солнца,
пролетев над низенькими
корявыми
болотными ёлочками
и берёзками, осветили
Звонкую Борину,
и могучие стволы
соснового бора
стали как зажженные
свечи великого храма природы».*



Тетерев-косач

«...Косач как будто стал расцветать
в лучах восходящего солнца.
На голове его гребешок
загорелся огненным цветком.»



И вот первый луч,
скользнув по верхушкам
ближайших,
очень маленьких ёлочек,
наконец-то заиграл на
щеках у детей. (...)
Неподвижные,
как изваяния,
сидели на камне
охотники
за сладкой клюквой.



Кладовая-помещение для хранения товаров, припасов, материалов.



1. Хранит запасы торфа, запасы горючего, которые достаются людям.
2. Сама природа, так как она рождена солнцем и живет благодаря его теплу
3. Кладовая душевного тепла, любви.

«Кладовая Солнца»

Я стою и расту- я растение.

*Я стою, и расту, и хожу-
я животное.*

*Я стою, и расту, и хожу,
и мыслю- я человек.*

*Я стою и чувствую:
земля под моими ногами,
вся земля.*

*Опираясь на землю,
я поднимаюсь:*

*И надо мною небо-
Всё небо моё.*



Домашнее задание

Написать сочинение-рассуждение
по выбору:

1. Природа у Пришвина-это кладовая тепла и любви.(Литература)
2. Как нужно вести себя в болотистой местности?(Биология)

Авторы презентации:

*Хвалова Светлана Николаевна
учитель русского языка и литературы*

*Григорян Татьяна Владиславовна
учитель биологии*

МБОУ СОШ № 33 г. Владимира