

СТИЛИ В ГРАФИЧЕСКОМ ДИЗАЙНЕ

Шайдулина Кристина Ренатовна гд 120/1

КЛАССИЧЕСКИЙ СТИЛЬ.

- Основа классического стиля это лаконичность, чёткость и стройность.. Используются по большей части типологические черты образа. Классика это строгие рамки из золота и серебра, богатые декоративные элементы. Колористика в рамках классического стиля предполагает использование насыщенных оттенков и контрастных сочетаний: густо-коричневый, малиновый.



- Классический стиль следует лучшим традициям античной архитектуры и итальянского Высокого Возрождения. Классический стиль в графическом дизайне как правило выбирают государственные структуры, крупные банки и некоторые художественные учреждения.



Классическая обстановка любой квартиры – это идеальный образец гармонии. Жилые пространства в спокойной и размеренной цветовой гамме. Они доказывают, что предпочитают собой респектабельный, сдержанный и обаятельный дух традиций, классический канон.

Решения в интерьере любой квартиры воплощают в двух цветах: утонченно. Светлый и теплый тон олицетворяет, дарит Ваш интерьеру дух, у которого есть своя очаровательная душа и душа. Светильники и утонченности подчеркивают изящные детали на фоне изысканной отделки, а трюковые стекла и позолоченные элементы расширяют пространство и создают настроение. Сочетание этих элементов – это прекрасное решение и оптимальное сочетание привлекательности и долговечности решения.



Классический стиль

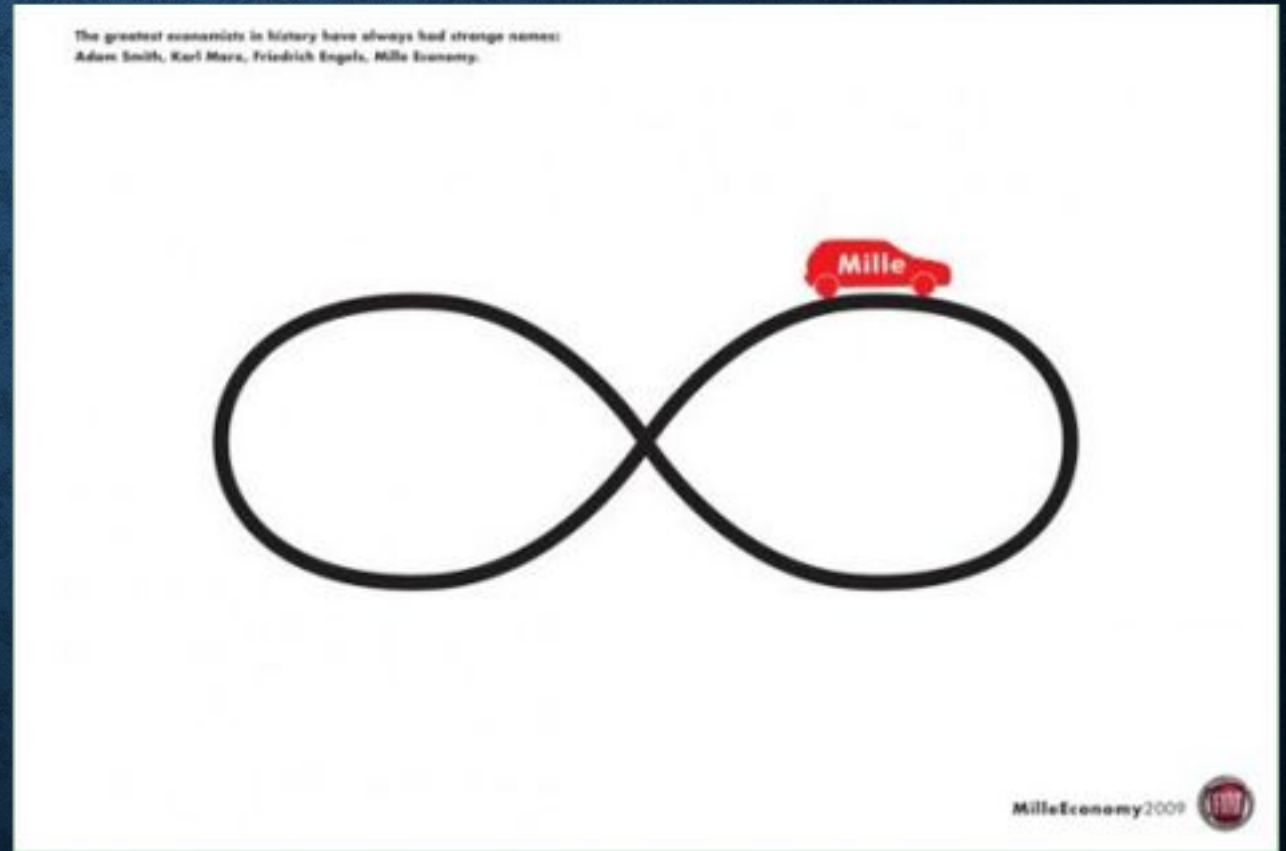


МИНИМАЛИЗМ.



- Простота и лаконичность это основа минимализма. Этот стиль зародился в искусстве в 1960-х годах в Америке и был на тот момент противопоставлен экспрессионизму. Минимализм это освобождение композиции от всех незначительных, второстепенных деталей и акцент на самом главном.

- Освобождаемое при этом пространство работает как линза высвечивая всё самое важное. Колористика минимализма скупа как впрочем и образы. Чаще всего используют 2-3 цвета.





ПОП-АРТ.

- Поп-арт (сокращение от popular art – популярное искусство) – направление в изобразительном искусстве возникшее в 1950-1960 годах. Основоположник этого графического стиля Энди Уорхол заставил нас запомнить наиболее яркие образы поп-арта: Эрнесто Че Гевара, Мерилин Монро.



Позволь себе чуточку больше!

СМП БАНК

КРЕДИТНЫЕ КАРТЫ
ОТ СМП БАНКА



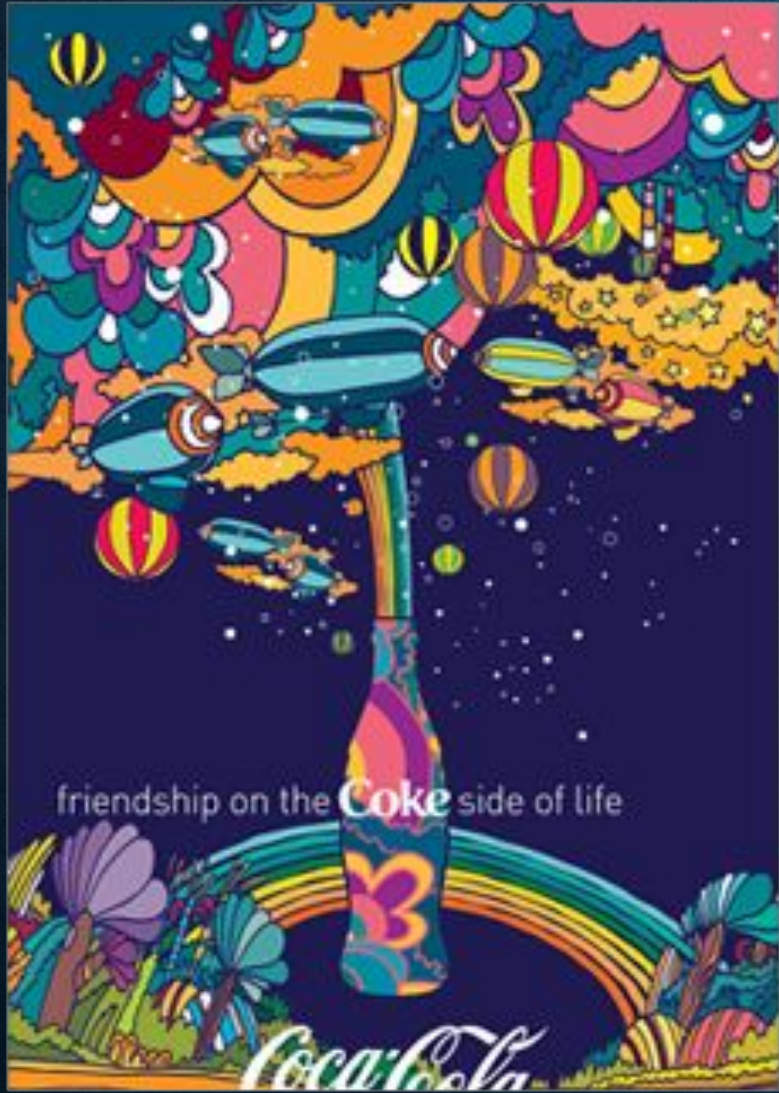
8 (800) 555 2 555
www.smpbank.ru

ХАРАКТЕРНЫЕ ЧЕРТЫ ПОП-АРТА ЭТО:

- яркие цвета
- выразительные, мягкие силуэты
- неожиданные и динамичные композиционные решения
- используется техника коллажа и осознанная китчевость
- неотъемлемая черта поп-арта это использование ярких образов звёзд политики, шоу-бизнеса и кино.



- Поп-арт ориентирован на молодёжь отсюда берётся его несерьёзность и пропагандируемое потребительское отношение.



ВИНТАЖ.

- Винтаж это направление которое было популярно в 50-х годах 20-го века. Само слова “Винтаж” подразумевает под собой определённый предмет, типичную вещь своего времени, несущую особые стилевые тенденции. Винтаж добавляет атмосферу ностальгии и заставляет нас обратиться к прошлому. Типичный приём данного стиля это “состаривание” фотографий и образов.



Twitter
The sublime, mighty community with just 140 letters!

A TYPICAL crowd with a wide assortment of people. That's Twitter! A wireless text revolution that lets you business network, contact who really and exactly as usual, where they are. By following or being followed, you will share previously unimagined experiences and exciting moments of adventure including videos, photographs, etc. Twitter is a truly exceptional tool.

TWITTER®



SKYPE®
THE FABULOUS VOICE SYSTEM ABLE TO PUT YOUR FAMILY TOGETHER.

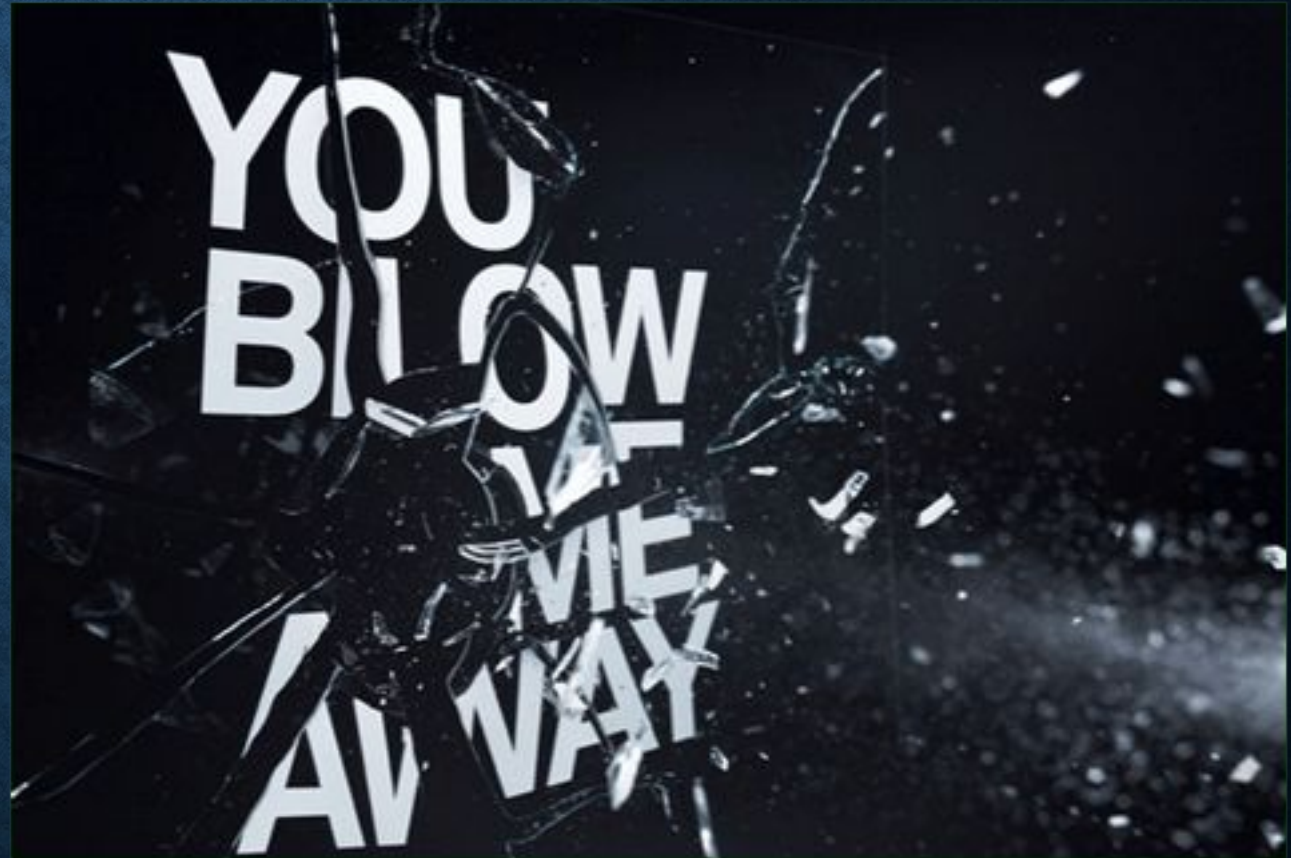
Skype has the finest quality for you and your relatives to communicate via internet. The lightweight, most economical and secure way to keep relatives family heads under stress. It's more than a telephone. It's a real audio visual miracle that will put you in contact with a brand new world.

SKYPE
 AND PARTNER

- Что касается колористики то это либо серые монохромные композиции, либо мягкие разбелённые цвета словно выцветшие со временем. Часто используются специфические ретро-шрифты. Винтажный графический стиль несёт в себе ценность прошлого через настоящее.

ТИПОГРАФИКА.

- Использование текста как основного элемента в композиции – вот отличительные черты типографики как стиля в графическом дизайне. Использование шрифтовых гарнитур для создания форм и образов усиливает смысловую нагрузку и глубину визуального сообщения.





- На данный момент это один из самых действенных инструментов воздействия в рекламе. Верстая буклет, плакат или вывеску мы работаем с различными гарнитурами и шрифтами, и то как мы это делаем имеет первостепенное значение. Размещая текстовую информацию как основной элемент нам приходится пристальнее посмотреть на целесообразность использования тех или иных гарнитур и особенности восприятия шрифтов.



АМПИР.

- (от фр. empire style — «имперский стиль») Ампир возник во Франции во второй половине XVIII века, завершая своим началом последний этап классицизма. Этот имперский стиль характеризуется величием, мощностью, монументальностью.

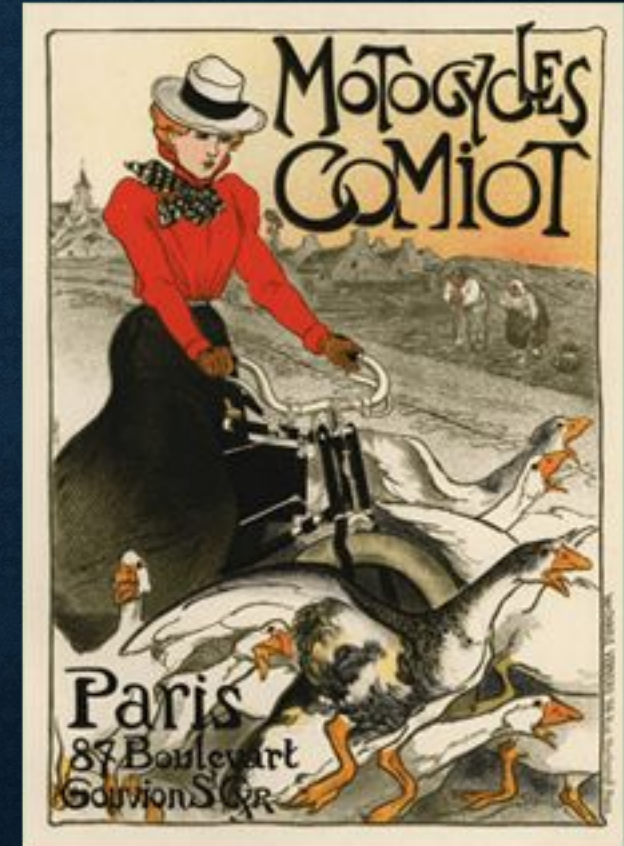




- Амфир это богатое декорирование с содержанием элементов военной символики. Художественные формы заимствованы прежде всего у культуры древнего Рима, Греции и Египта. Амфир был призван чтобы подчёркивать идею могущества власти и государства, наличие сильной армии. Отсюда и соответствующий декор – это лавровые венки, щиты, доспехи, орлы и т.д. Этот графический стиль чаще всего используется производителями алкогольной продукции подчёркивая мужественность и солидность марки.

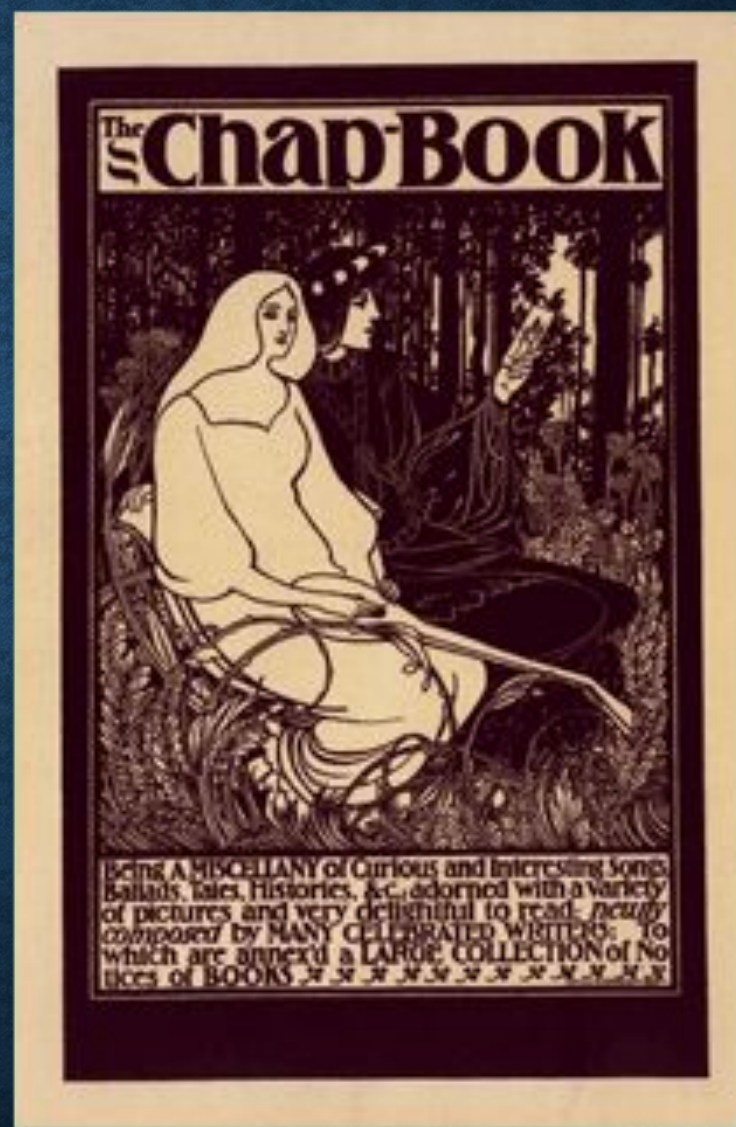
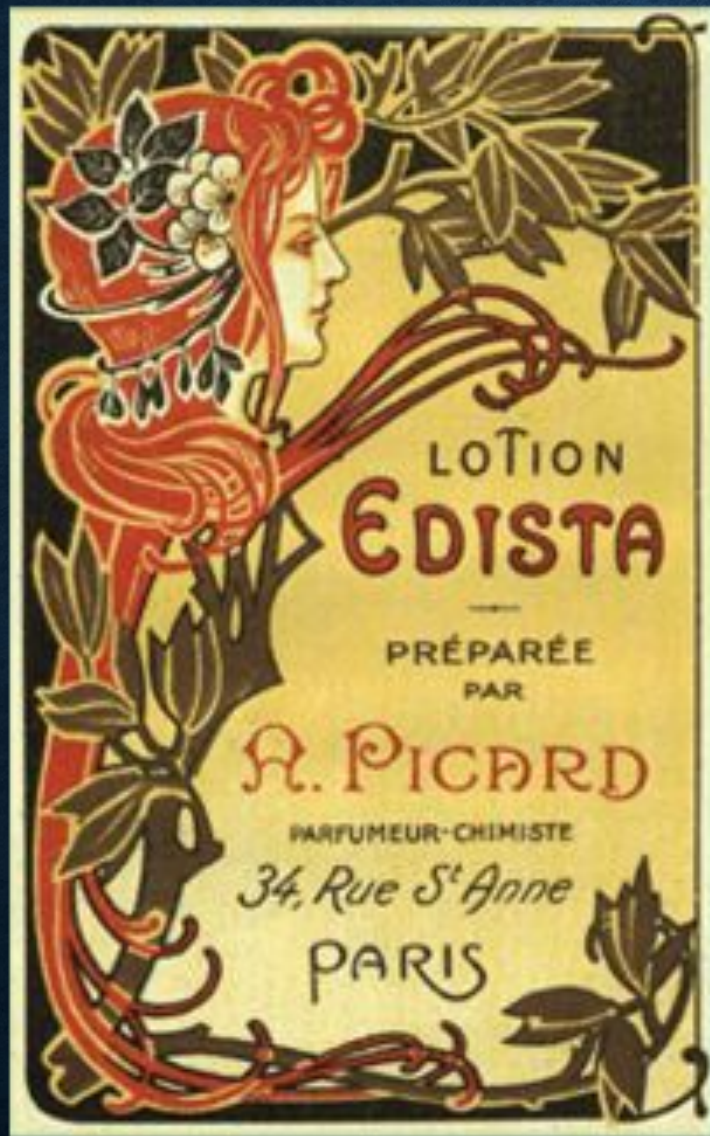
МОДЕРН.

- Модерн или арт-нуво (от фр. moderne — современный), ар-нуво (фр. art nouveau, «новое искусство»), художественное направление в искусстве, которое получило широкое распространение в конце XIX, начале XX века. Основные отличительные особенности это уход от прямых линий и углов, в пользу более естественных форм.



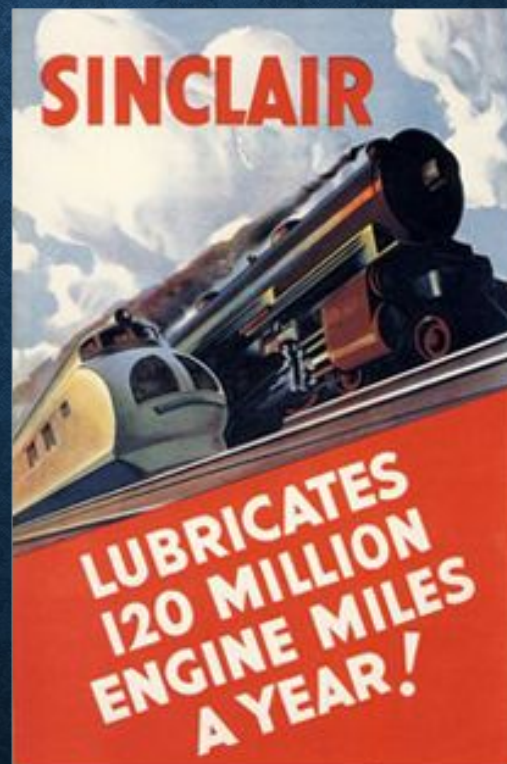
- Противопоставляется классике и ампиру. Художественные особенности стиля это асимметрия, нестандартность пропорций, растительный орнамент. Колористика модерна это сдержанные пастельные тона. Часто используется для привлечения женской аудитории.





АР-ДЕКО

- Ар-деко (арт-деко) (фр. art déco – «декоративное искусство»). Течение в изобразительном искусстве первой половины XX века, зародившееся во Франции в 1920-х годах. Ар-деко это след в архитектуре, живописи, моде. Эклектичный стиль сочетающий в себе модерн и неоклассицизм. Произошёл от авангардизма.

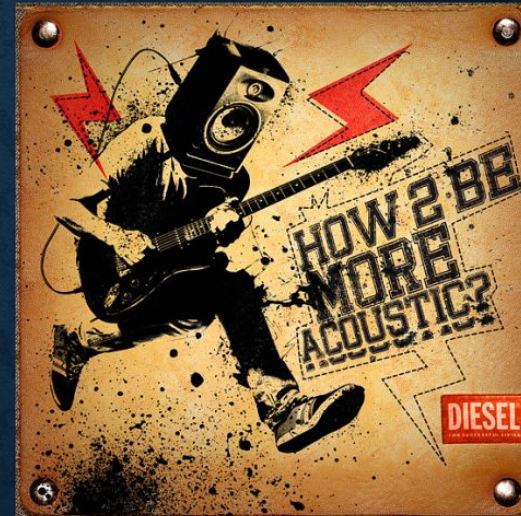
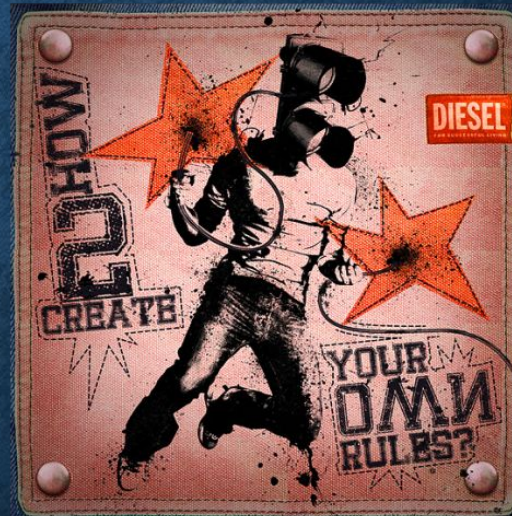


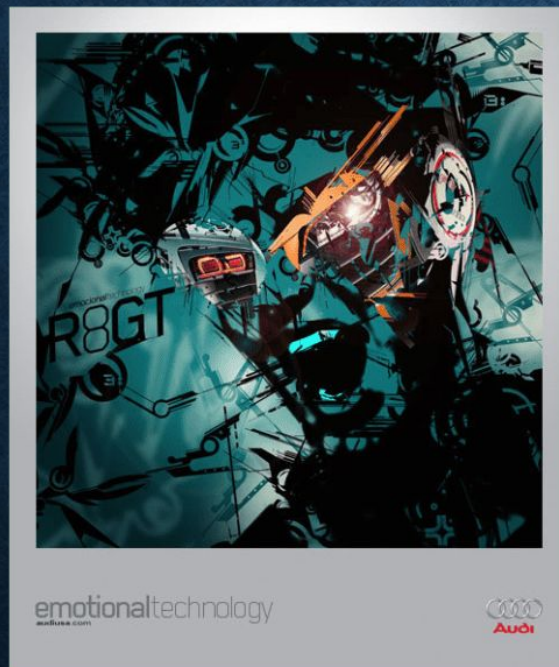
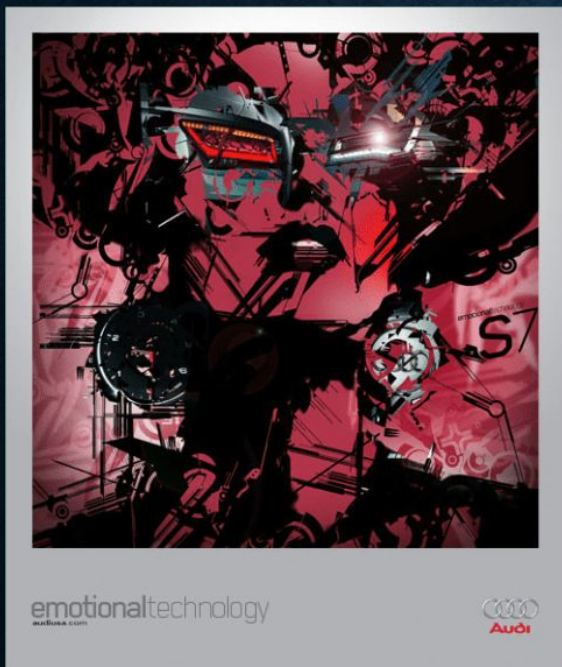


- Отличительные черты стиля это смелые геометрические формы, строгая закономерность, щедрые орнаменты и этнические геометрические узоры, богатство цветов. Стилю свойственна экзотичность выражаемая при помощи элементов культуры разных стран и народов.

ГРАНЖ

- (англ. Grunge – грязь, мерзость) – стиль возникший в музыке в середине 1980-х годов как поджанр альтернативного рока. Этот стиль быстро перекинулся из музыки во все остальные сферы творческой деятельности. Гранж перерос в новую молодёжную субкультуру, став противоположностью гламуру и «глянцевости».

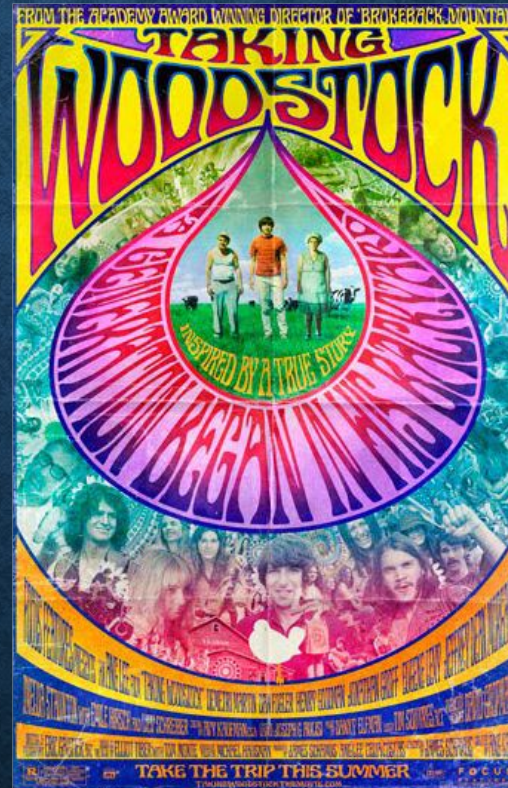




- Сейчас мы можем наблюдать гранж в дизайне одежды, в веб дизайне, графическом дизайне и т.д. Гранж характеризуется нарочитой небрежностью и отказом от театральности. Основные отличительные черты стиля гранж это небрежные мазки, грязь, кляксы, потёртости, помятости, грубые обшарпанные фактуры и прочая неряшливость. Цветовая гамма приглушённая, спокойная: чёрный, коричневый, бежевый и серый цвета.

ПСИХОДЕЛИКА.

- Психоделик (psyche – душа, delicious – расширять). Название возникло от психоделических наркотиков популярных в то время среди молодёжи (1960-1975гг). Этот стиль старательно пытается передать нам настроение и ощущения после употребления наркотических средств.

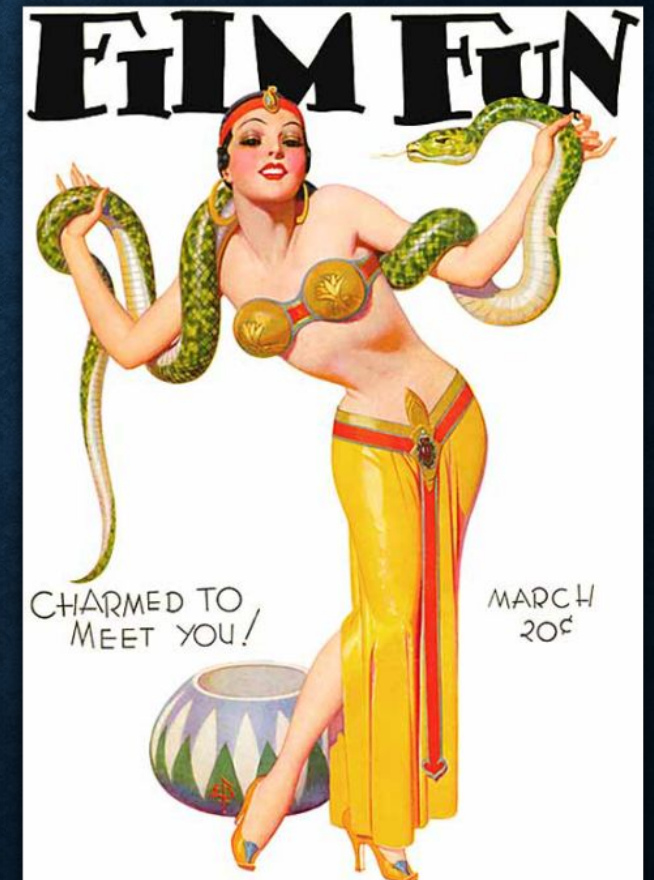
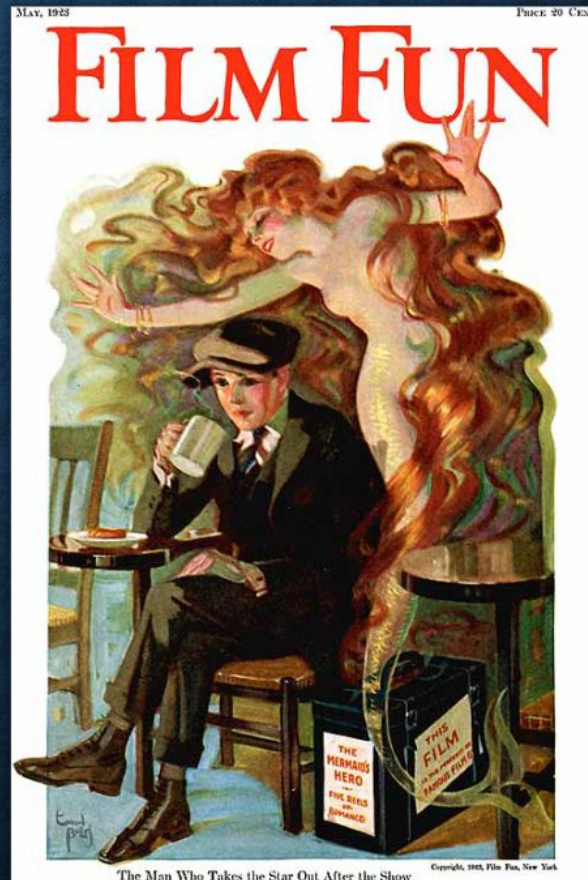


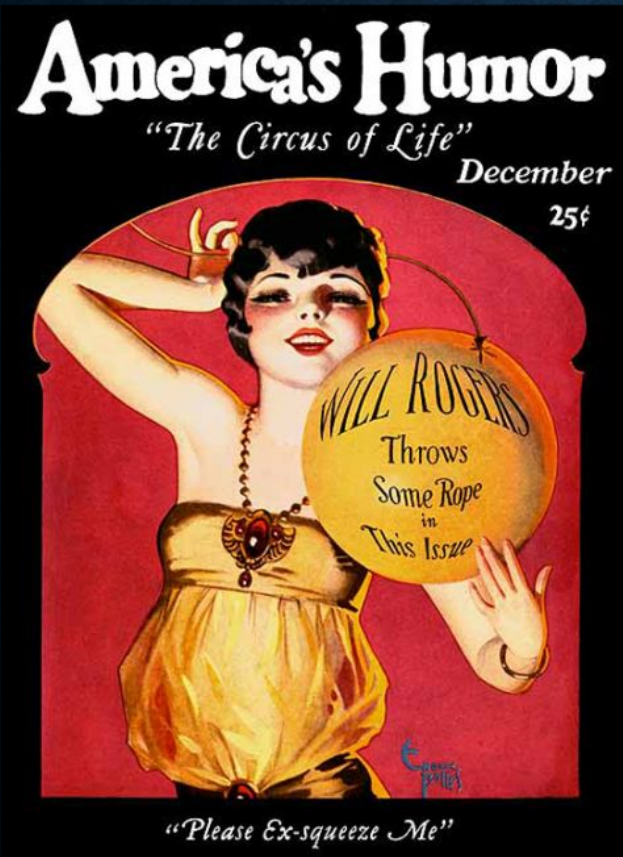


- Отсюда яркие, кричащие цвета, неразборчивость и хаос в дизайн-макетах. Плавные линии заимствованы у арт-нуво, но добавлены контрастные формы и цвета, неразборчивые и кривые шрифты. Психоделический дизайн чаще не притягивает, а отталкивает.

КИТЧ.

- Американский китч или “искусство 50-х” как его ещё называют был популярен в соединённых штатах в 1940-1960гг. Для американского китча характерна чрезмерная эмоциональность, как правило это вульгарность, сентиментальность, претенциозность. С немецкого языка китч переводится как “дурной тон”.





- Произведения в стиле китч выполнены на высоком профессиональном уровне иногда чересчур драматичны и экспрессивны, но не несут в себе истинной культурной ценности подобно настоящим произведениям искусства. Шрифты этого стиля незамысловаты, иногда рукописны, они акцентируют наше внимание на захватывающем сюжете и ЭМОЦИОНАЛЬНЫХ

ЦИФРОВОЙ СТИЛЬ

- Цифровой стиль (1985 – настоящее время). Компьютер позволяет современным дизайнерам гораздо больше, чем когда-либо ещё. В современном дизайне мы можем увидеть графику из вебдизайна (web 2.0) и компьютерных игр, несуществующие 3D формы и перспективы.

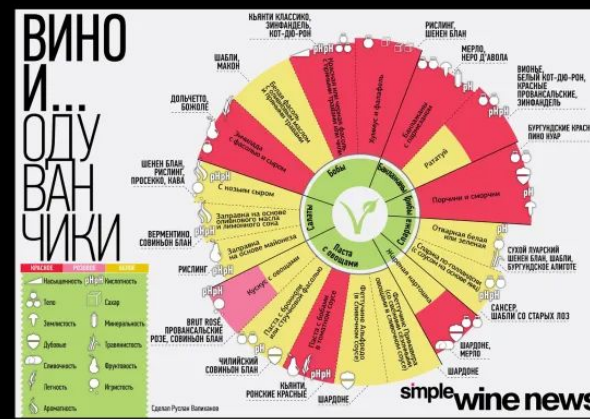
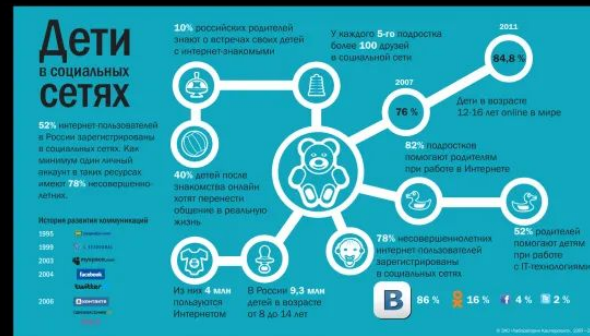


- Цифровой стиль сложно классифицировать по каким бы то ни было критериям, основная особенность это использование компьютера как основного инструмента, без которого создание композиции стало бы невозможным, либо труднодоступным.

ИНФОГРАФИКА.

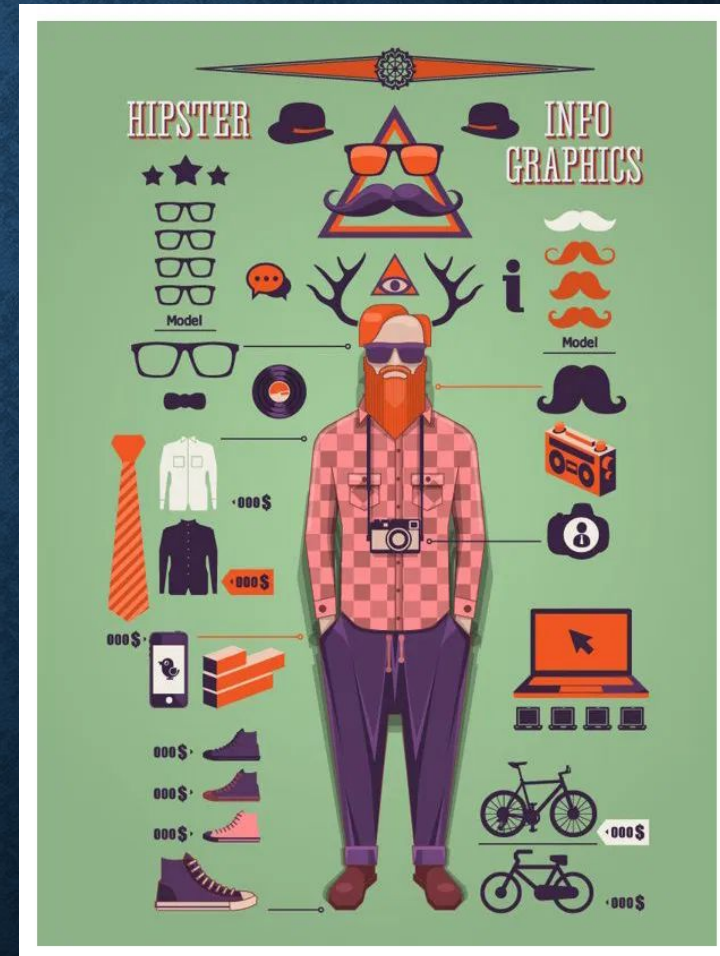
- Инфографика представляет информацию с помощью графики. Этот способ донесения информации зародился во второй половине XX века, но стал особенно популярен в последние годы из-за чего я решил выделить его в этой статье.

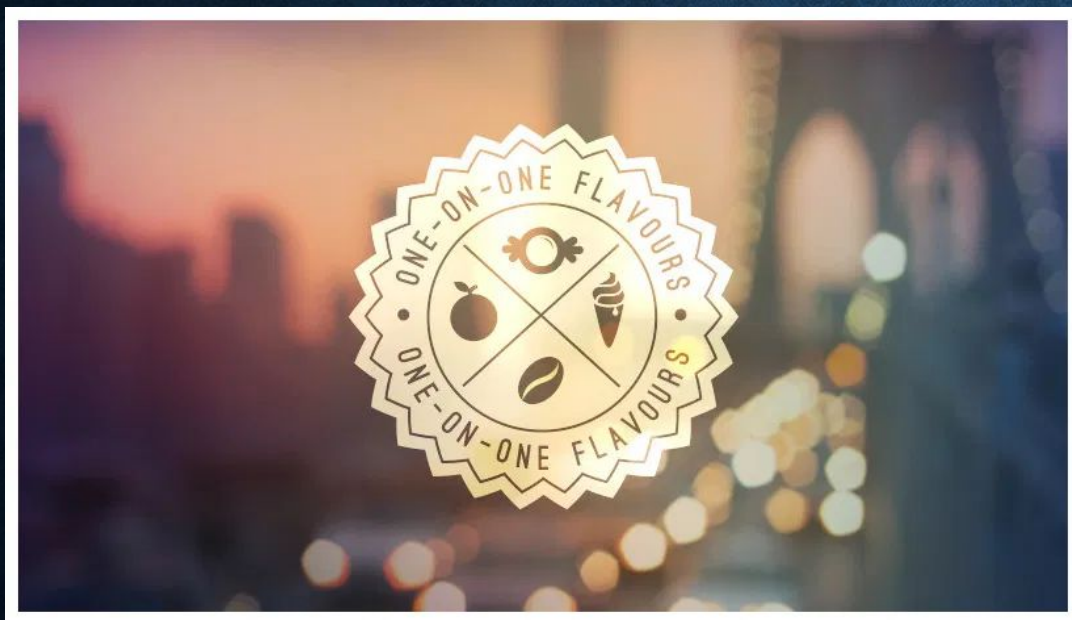
- Инфографику возможно пока нельзя выделить в отдельный стиль, но не узнать её трудно. Это всегда графики, цифры и сухие факты. Инфографика способна доносить максимальное количество информации в минимальные сроки, что делает её крайне эффективной



ХИПСТЕР (HIPSTER STYLE).

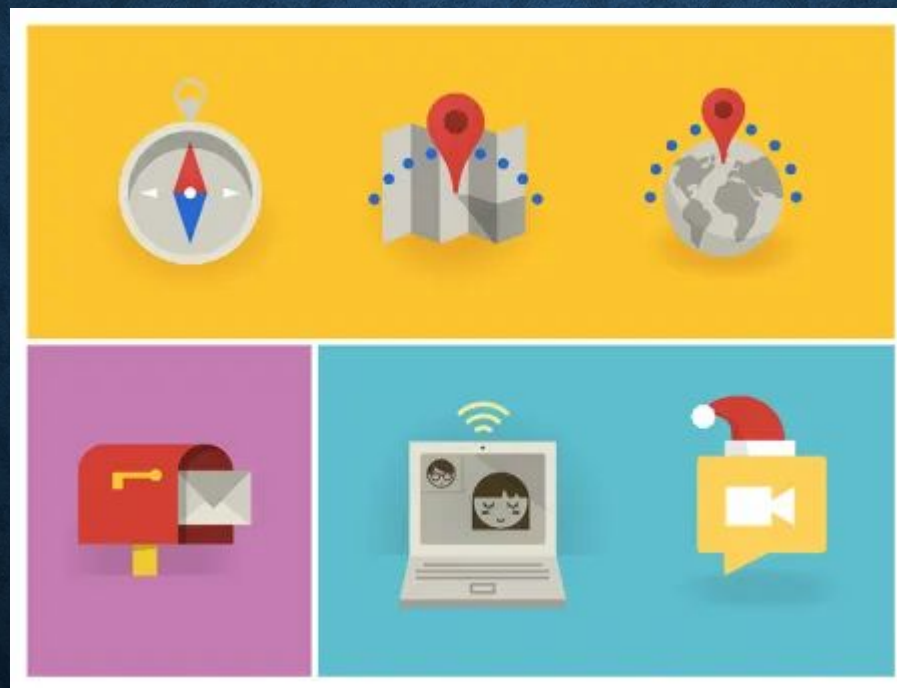
- Хипстеры (инди-киды) появились в 40-х годах XX-го века Соединённых штатах Америки. Понятие возникло от английского выражения “tobehip” – “быть в теме”. Отсюда возникло родственное “хиппи”. На данный момент это актуальная молодёжная субкультура, которую объединяет одежда, аксессуары, потребительский образ жизни, желание быть в тренде.





- Стилю свойственны тренды графического дизайна. Как однотонные контрастные иллюстрации с отсылкой в винтажный стиль, так и яркие, контрастные аляпистые цветовые сочетания. Подобная цветовая контрастность перекладывается и на шрифтовую составляющую этого направления

- В одном знаке в “стиле хипстер” могут использоваться от 3 до 5 различных гарнитур, от рукописных до акцидентных. Активно используются фотографии, как правило они служат “подложкой” для оригинальных шрифтовых решений. Логотипы в стиле “хипстер” однотонны и насыщены ленточками, линиями, крестиками и прочими несложными элементами.



ВИКТОРИАНСКИЙ СТИЛЬ.

- Викторианский стиль (Victorian age) зародился в Англии в 1840-1900гг на фоне бурного промышленного роста тех лет. Правление королевы Виктории оказало сильное прямое влияние на изобразительное искусство той эпохи. Главенствующими оказались такие мотивы как: ностальгия, романтизм, сентиментальность и детализированная красота.





- Для викторианского стиля свойственна насыщенность деталями и утонченность. Объекты размещенные на плакатах викторианской эпохи имеют овалыные либо искривленные формы, шрифты с засечками, правильное симметричное расположение на холсте, обрамления. Высокая информационная насыщенность дизайн-макетов является визитной карточкой той эпохи.

ССЫЛКИ:

- https://alexsv.ru/stili_v_graficheskom_dizaine/
- https://aviaprint-spb.ru/blog/osnovnye-harakteristiki-stiley-v-graficheskom-dizayne
[/](#)
- <https://www.livemaster.ru/topic/2657677-stili-v-graficheskom-dizajne>