

БелВнешРеклама

 (017)

 (029)

 (033)

**319-02-02**

# НОВОПОЛОЦК

ООО «БелВнешРеклама»  
г. Минск, ул. Ложинская, 16

 (017)  
 (029)  
 (033) **319-02-02**

[www.bzr.by](http://www.bzr.by) [reklama@bzr.by](mailto:reklama@bzr.by)





Размер: 6x3

Перекрестки: ДА

Торговые центры: Минырынок

Социокультурные объекты: Автоломбард, Автовокзал, Полоцкий государственный университет





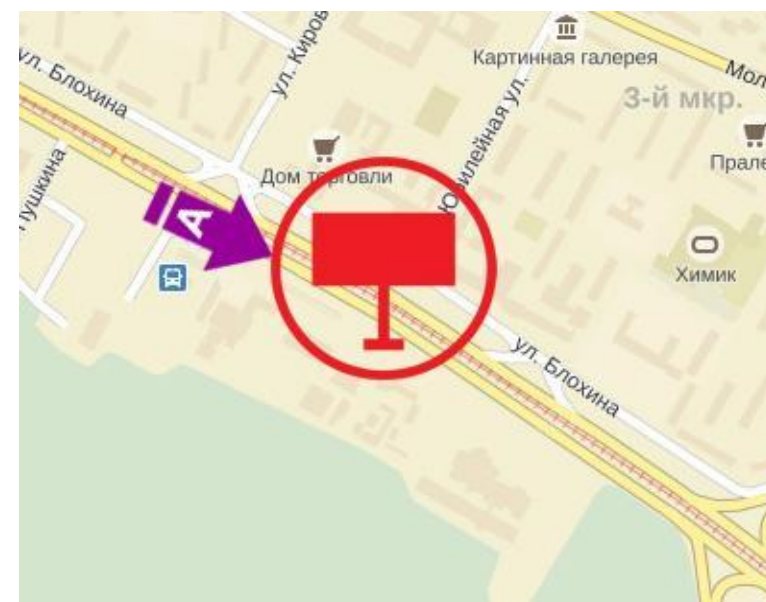


Размер: 6x3

Торговые центры: рынок «Дисна»

Социокультурные объекты: Автовокзал, Полоцкий государственный университет, баня, типография

Среднесуточная интенсивность движения: 9 700 машин/час







Размер: 6x3  
Подсветка: ДА  
Перекрестки: ДА  
Социокультурные объекты: АЗС Лукойл, въезд в комплекс гаражных кооперативов





Размер: 6x3  
Подсветка: ДА  
Перекрестки: ДА  
Социокультурные объекты: АЗС Лукойл, въезд в комплекс гаражных кооперативов







Размер: 6x3

Подсветка: ДА

Перекрестки: ДА

Торговые центры: ТД «Стрелецкий Капитал»

Социокультурные объекты: Щит расположен на основной улице города возле платной автостоянки, шиномонтажа. Рядом находится поликлиника №4, отделение Белинвестбанка, АСБ «Беларусбанк».

Особенно в вечернее время длинные пробки.

Среднесуточная интенсивность движения: 6 500 машин/час







Размер: 6x3

Подсветка: ДА

Перекрестки: ДА

Социокультурные объекты: Беларусбанк, Ресторан Бергхаус, Ночной клуб, музыкальная школа



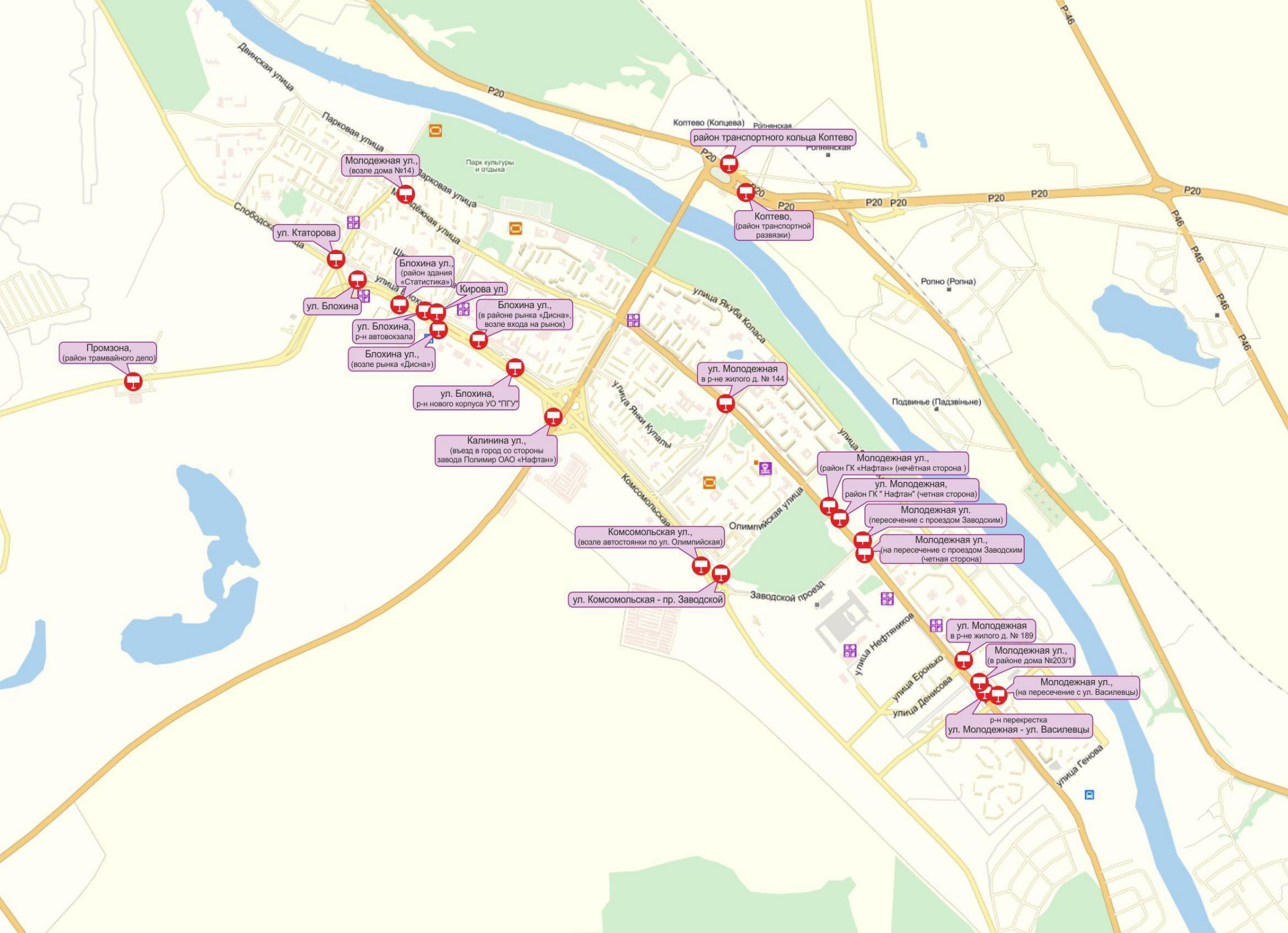




Размер: 6x3  
Подсветка: ДА  
Перекрестки: ДА  
Торговые центры: Оптовые строительные магазины  
Социокультурные объекты: Шиномонтаж, Склады







Промзона,  
(район трамвайного депо)

Молодежная ул.,  
(возле дома №14)

ул. Ктаторова

ул. Блохина

ул. Блохина,  
р-н автовокзала

Блохина ул.,  
(возле рынка «Дисна»)

ул. Блохина,  
р-н нового корпуса УО «ПГУ»

Калинина ул.,  
(въезд в город со стороны  
завода Полимир ОАО «Нафтан»)

Комсомольская ул.,  
(возле автостоянки по ул. Олимпийская)

ул. Комсомольская - пр. Заводской

Коптево (Копцева) Ропнинская  
район транспортного кольца Коптево  
Ропнинская

Коптево,  
(район транспортной развязки)

ул. Молодежная  
в р-не жилого д. № 144

Молодежная ул.,  
(район ГК «Нафтан» (нечётная сторона))

ул. Молодежная,  
район ГК «Нафтан» (чётная сторона)

Молодежная ул.  
(пересечение с проездом Заводским)

Молодежная ул.,  
(на пересечении с проездом Заводским  
чётная сторона)

ул. Молодежная  
в р-не жилого д. № 189

Молодежная ул.,  
(в районе дома №203/1)

Молодежная ул.,  
(на пересечении с ул. Василевцы)

р-н перекрестка  
ул. Молодежная - ул. Василевцы



 (017)

 (029)

 (033)

**319-02-02**

# ПОЛОЦК

ООО «БелВнешРеклама»  
г. Минск, ул. Ложинская, 16

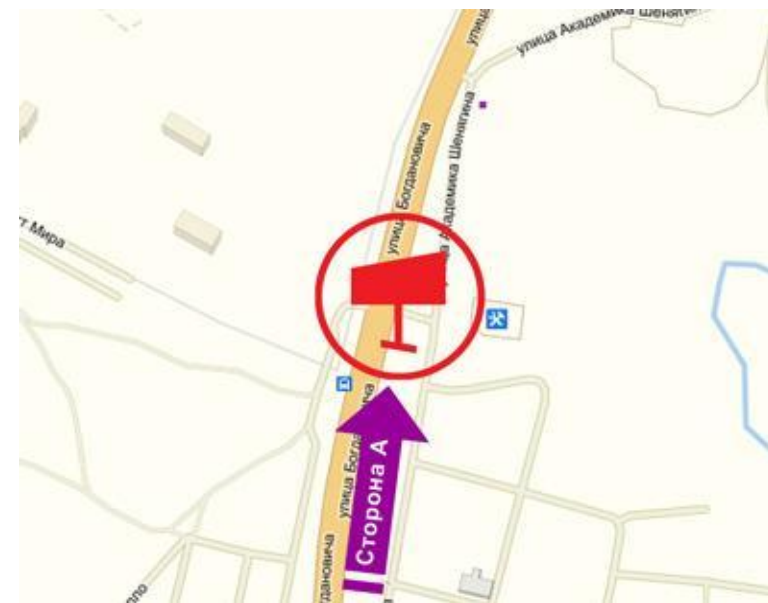
 (017)  
 (029)  
 (033) **319-02-02**

[www.bzr.by](http://www.bzr.by) [reklama@bzr.by](mailto:reklama@bzr.by)





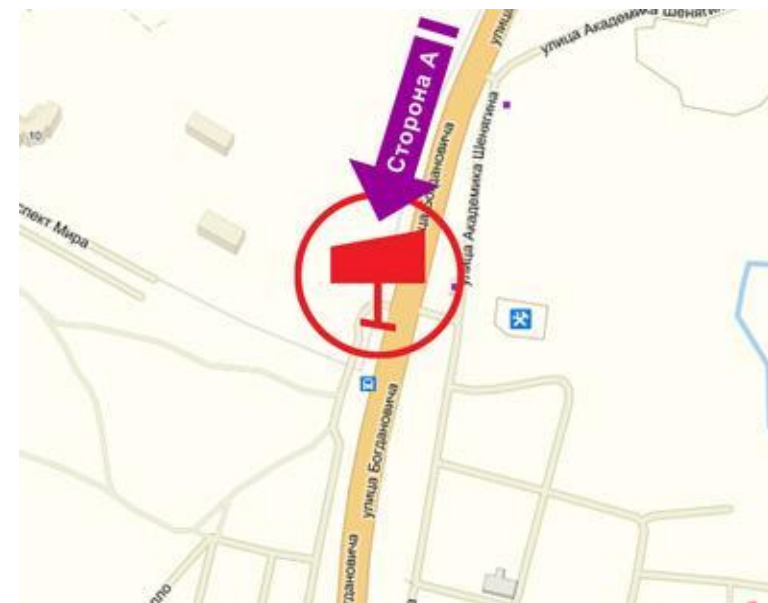
Размер: 6x3  
Подсветка: ДА  
Социокультурные объекты: СТО, Шиномонтаж







Размер: 6x3  
Подсветка: ДА  
Социокультурные объекты: СТО, Шиномонтаж







Размер: 6x3

Подсветка: ДА

Перекрестки: ДА

Торговые центры: Магазин Мебельсити, Магазин Евроопт, Магазин Продмаркет, Магазин парфюмерии

Лотос, Автозапчасти, Универсам Стрелецкий, магазин Грин

Социокультурные объекты: Банк Беларусбанк, Аптека Зелёная аптека, Траст банк

Светофоры в зоне видимости щита: ДА

Наличие пешеходных переходов: ДА

Рекламные конструкции возле "Евроопт": ДА







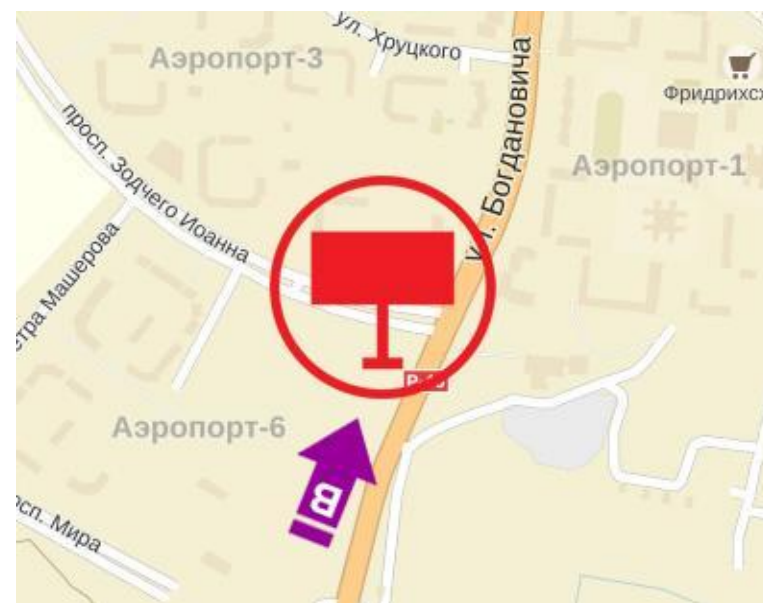
Размер: 6x3

Подсветка: ДА

Перекрестки: ДА

Торговые центры: м-н «Мясковит», м-н «Дионис»

Социокультурные объекты: АСБ «Беларусбанк», СТО, Шиномонтаж, СМТ-22, два детских сада







Размер: 6x3  
Подсветка: ДА  
Торговые центры: рядом расположены гипермаркет «Дионис», м-н «Продукты», м-н «Дисконт», м-н «1000 мелочей», ТЦ Манеж, автосалоны Рено и Лада  
Социокультурные объекты: две автозаправки, автомойка

Щит привлекает внимание издалека. Транспортное кольцо объединяет дороги г.Минска, г.Полоцка, г. Новополоцка, г.Глубокого, г. Браслава.





Размер: 6x3

Подсветка: ДА

Перекрестки: ДА

Торговые центры: Магазин мебели Фридрихсхафен, Магазин Продукты, Магазин Европт

Социокультурные объекты: Беларусбанк

Светофоры в зоне видимости щита: ДА

Наличие пешеходных переходов: ДА

Рекламные конструкции возле "Европт": ДА







Размер: 6x3  
Подсветка: ДА  
Торговые центры: м-н «Автозапчасти», м-н «Керамика», продуктовый магазин  
Социокультурные объекты: Рядом находится аптека, банк «ВТБ», два колледжа. Недалеко ж/д и авто/вокзал  
Среднесуточная интенсивность движения: 7 100 машин/час





Размер: 6x3

Подсветка: ДА

Социокультурные объекты: Недалеко находятся два колледжа, аптека, ж/д и авто/вокзал

Щит привлекает внимание издалека, контакт с рекламой более 15 секунд. Одна из главных и самых загруженных улиц в городе. Постоянный транспортный поток. Пробки







Размер: 6x3  
Подсветка: ДА  
Перекрестки: ДА  
Торговые центры: Рядом находится «Стрелецкий» рынок, м-н Евроопт, крупный продуктовый м-н «Дионис»  
Социокультурные объекты: Центр города, аптека, недалеко ж/д и авто/вокзал.





Размер: 6x3

Подсветка: ДА

Перекрестки: ДА

Торговые центры: Рядом находятся два м-на «Автозапчасти», м-н «Керамика», продуктовый магазин

Социокультурные объекты: банк «ВТБ», два колледжа, аптека. Недалеко ж/д и авто/вокзал







Размер: 6x3

Перекрестки: ДА

Торговые центры: Магазин Евроопт, Магазин Махипласт, Магазин Евросеть, Магазин Ziko, Салон-

магазин Velcom, Салон-магазин Life

Социокультурные объекты: Приорбанк

Светофоры в зоне видимости щита: ДА

Наличие пешеходных переходов: ДА





