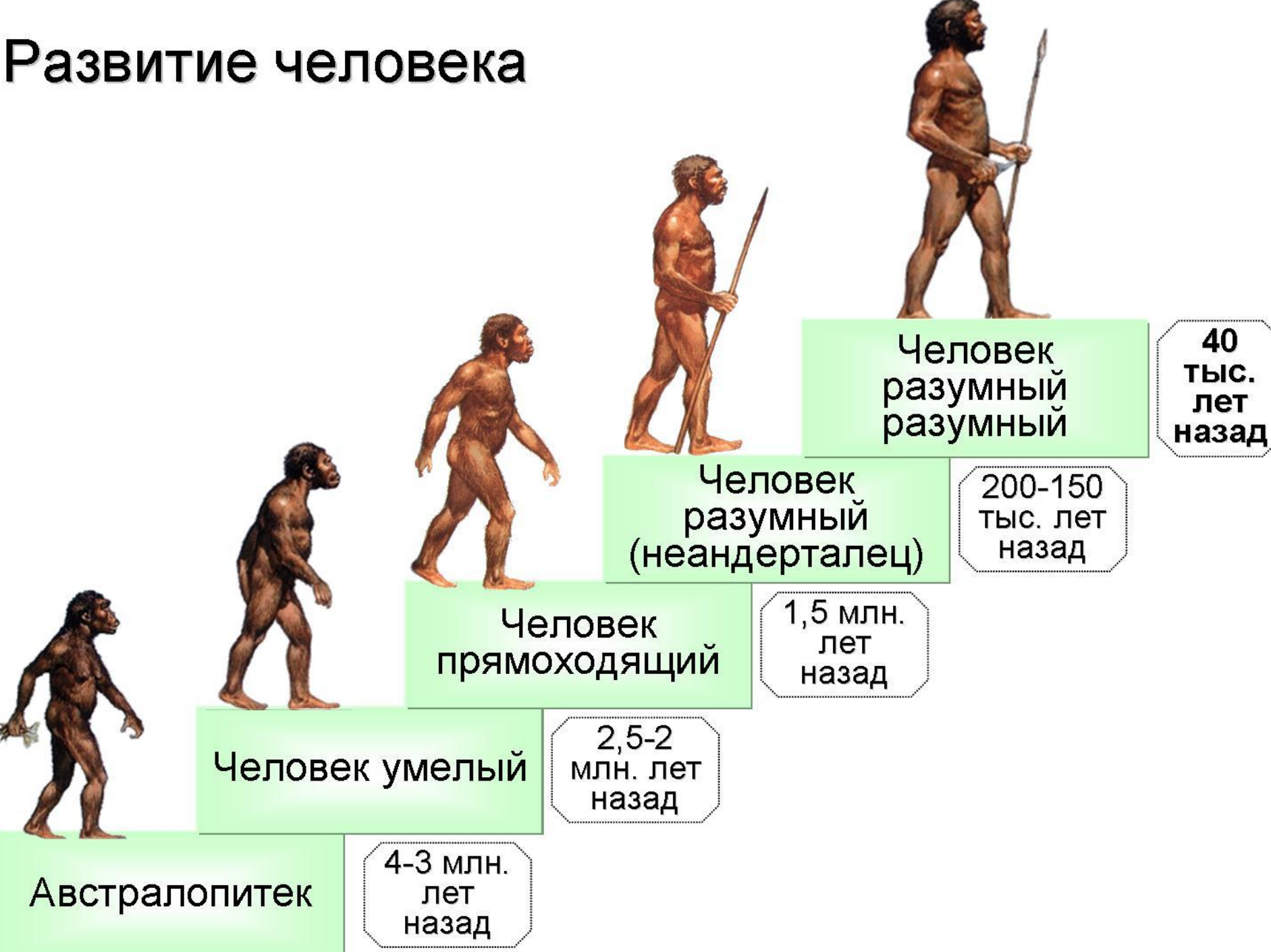


Развитие человека



Австралопитек

4-3 млн.
лет
назад

Человек умелый

2,5-2
млн. лет
назад

Человек
прямоходящий

1,5 млн.
лет
назад

Человек
разумный
(неандерталец)

200-150
тыс. лет
назад

Человек
разумный
разумный

40
тыс.
лет
назад

Периодизация всемирной истории

Период истории	Хронологические рамки	Длительность периода
Первобытное общество	около 2млн лет назад – 4-е тысячелетие до н.э.	около 2млн лет (20000 веков)
Древний мир	5-е тысячелетие до н.э. – середина 1-го тысячелетия н.э.	около 4 тыс. лет (40 веков)
Средние века	476г. – середина XV в.	около 1200 лет (12 веков)
Новое время	середина XVII – начало XX в.	около 300 лет (3 века)
Новейшая история	1918г. – начало XXI в.	около 100 лет (менее века)

УРОК 2.

**ДРЕВНИЕ ЛЮДИ И ИХ
СТОЯНКИ НА ТЕРРИТОРИИ
СОВРЕМЕННОЙ РОССИИ**

(§ 1)

План урока

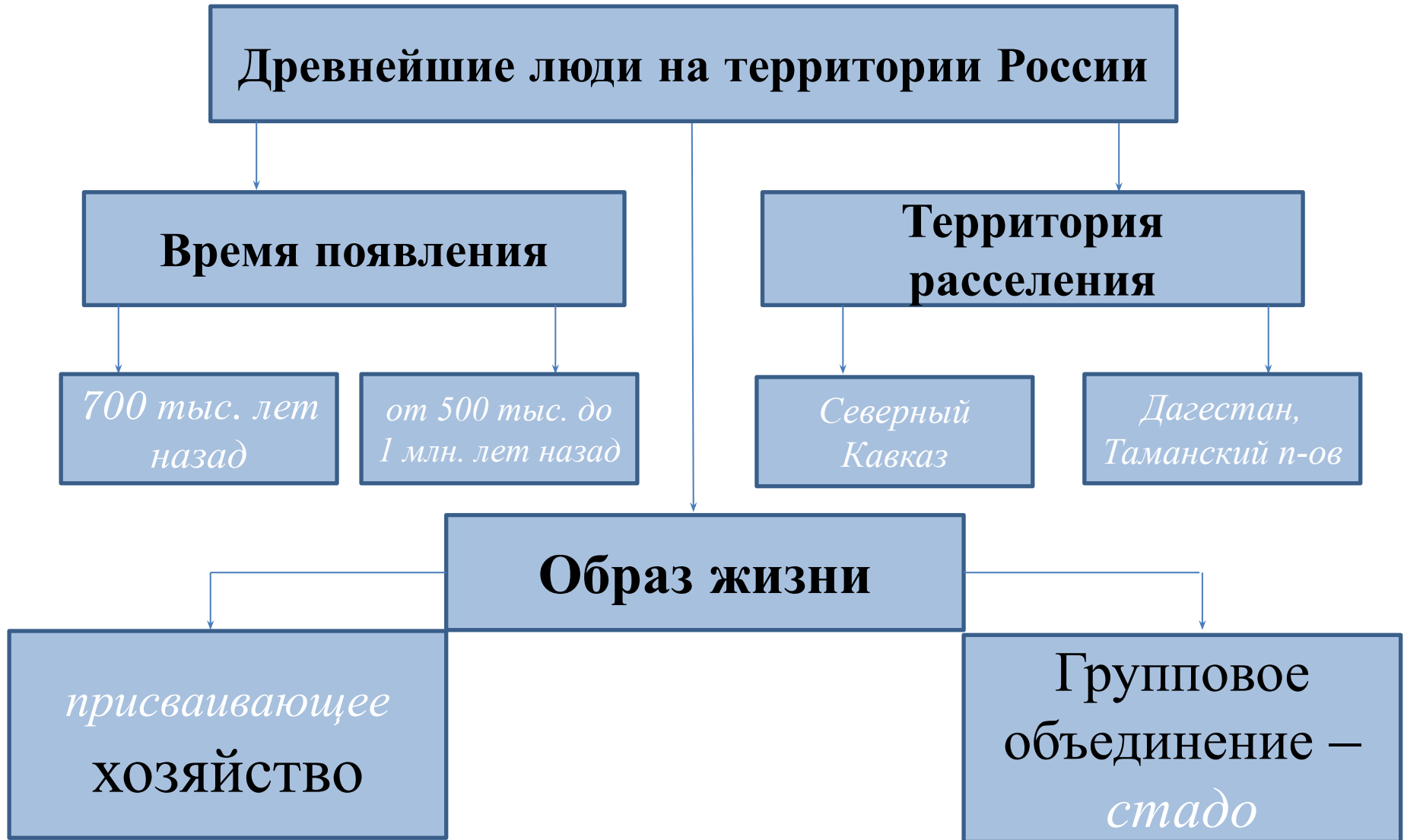
- 1) Появление людей на территории современной России.
- 2) Древнейшие стоянки человека на территории современной России.
- 3) Зарождение родового строя.
- 4) Совершенствование орудий труда.

Проблемный вопрос

Можно ли утверждать, что древнейшие люди, пришедшие на территорию современной России, прошли в своем развитии такой же путь, как и остальные жители Земли?

Задание № 1.

Откройте учебник на стр. 10. Прочитайте п. 1 (Появление людей на территории современной России) и **заполните схему:**



Присваивающее хозяйство —

хозяйство с преобладающей экономической ролью охоты, собирательства и рыболовства, что соответствует самой древней стадии хозяйственно-культурной истории человечества.

Опираясь на особенности орудий труда (материал, техника обработки), ученые выделяют несколько периодов в жизни древнейшего человека.

Каменный век	Бронзовый век	Железный век
3 млн лет назад - конец III тыс. до н. э.	с конца III тыс. до н.э.	с I тыс. до н. э.



Каменный век

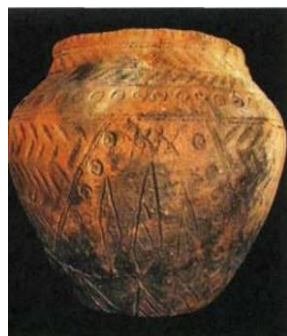
Палеолит

3 млн лет назад - 10 тыс. лет до н. э.



Мезолит (средне-каменный век)

10-8 тыс. лет до н. э.



Неолит (новокаменный век)

7-5 тыс. лет до н. э.



Энеолит (медно-каменный век)

5-3 тыс. лет до н. э.



Палеолит

Т

Ранний
3 млн лет
назад - 100
тыс. лет до н.э.



Начало процесса выделения человека из животного мира. Около 1 млн лет назад, появляются древнейшие и древние люди (архантропы и палеоантропы), могли сами делать орудия труда и научились пользоваться огнем.
Появление первобытного стада

Следы обитания обнаружены на Северном Кавказе и в Прикубанье

Около 100 тыс. лет назад произошло оледенение

Средний
100-35 тыс.
лет до н. э.

На смену первобытному стаду приходит первобытная община (30 тыс. лет назад)

Стоянки обнаружены в Среднем Поволжье

**Поздний
(верхний)**
35-10 тыс. лет
до н. э.

Появились люди современного физического строения (неоантропы). Первобытная община превратилась в материнскую родовую общину. Занятия: первобытное земледелие, собирательство, появление гончарного производства и первичного ткачества, строительство земляных жилищ

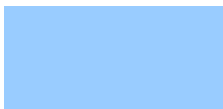
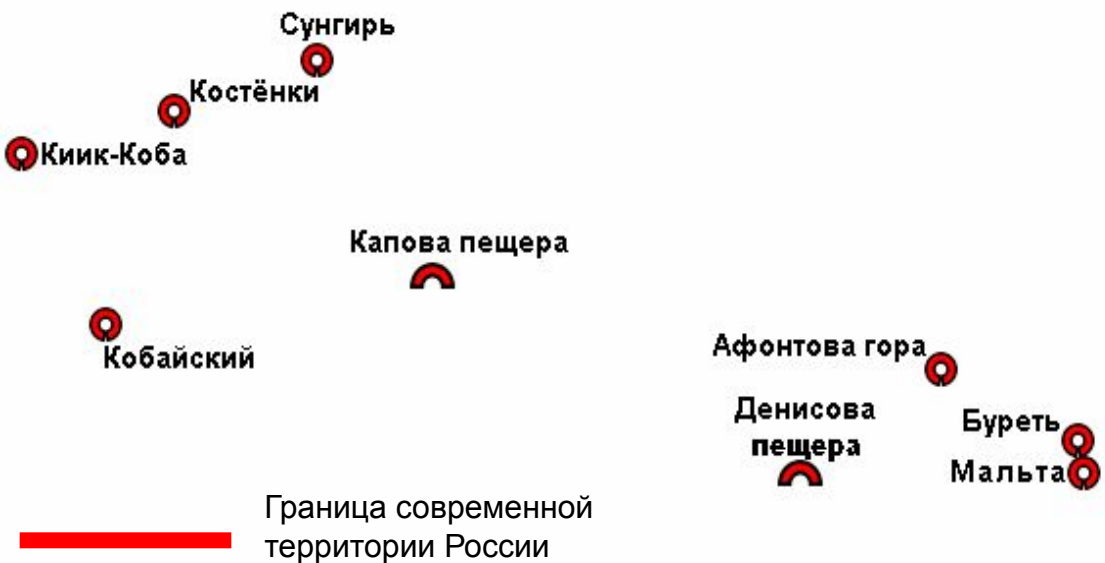
Стоянки обнаружены в Восточной Европе, Сибири (Сунгирь, Костенки, Буреть)

<p>Мезолит (X-VIII тыс. лет до н. э.)</p>	<p>Неолит (VII-V тыс. лет до н. э.)</p>	<p>Энеолит (IV-III тыс. лет до н. э.)</p>
<p>Родовая община</p>	<p>Родовая община, появление племен (объединений родов)</p>	<p>Родовая община</p>
<p>Изготовление метательных орудий(лук и стрелы)</p>	<p>Появление подсечного земледелия, развитие гончарного дела, для изготовления орудий труда использовались шлифовка, полировка. сверление, пиление</p>	<p>Изготовление орудий труда из металла (меди и бронзы), появление гончарного круга (IV тыс. до н. э.)</p>
	<p>Льяловская, балахнинская культуры</p>	<p>Трипольская культура на Украине и в Молдавии, ямная культура в России</p>

Периодизация	Археологическая		Антропологическая	Историческая	Геологическая	
2,6 млн. лет назад	П а л е о л и т	Нижний	Предлюди Архантропы	Праобщина («первобытно е стадо»)	П Л Е Й С Т О Ц Е Н	Ледни- ковый период
100-125 тыс. лет назад		Средний	Палео- антропы			
35-40 тыс. лет назад		Верхний	Неоантропы	Ранне- первобытная община		
10-9 тыс. лет до н.э.	Мезолит				Поздне- первобытная община	
5 тыс. лет до н.э.	Неолит			ГОЛОЦ ЕН (Постлед- никовый период)		
4-3 тыс. лет до н.э.	Медный век (энеолит)					
3 тыс. лет до н.э.	Бронзовый век					
1 тыс. лет до н.э.	Железный век					

Запишите таблицу

Название	Место нахождения	Возраст
Костёнки	Под Воронежем	35-45 тыс. лет
Сунгирь	Под Владимиром	Около 25 тыс. лет
Каповая пещера	Башкирия (Южный Урал)	50 тыс. лет
Денисова пещера	Алтай	50 тыс. лет



Зона оледенения



Пути заселения территории России



Стоянки древнейших людей

Изменение условий жизни на Земле около 80 тыс. лет назад.

- ✓ Начало ледникового периода.
- ✓ Лед сковал север Европы, Азии, Северной Америки.

Изменение природных условий:

- ✓ Тундра и холодные степи.
- ✓ Теплолюбивые животные и растения исчезли.
- ✓ Появление новых животных: мамонтов, бизонов, шерстистых носорогов, северных оленей, диких лошадей.

Попытки человека приспособиться к НОВЫМ УСЛОВИЯМ:

- ✓ появление загонной охоты;
- ✓ «приручение» огня;
- ✓ изменение техники обработки камня;
- ✓ совершенствование орудий труда;
- ✓ разделение труда между мужчиной и женщиной;
- ✓ изменение физического облика человека;

Попытки человека приспособиться к НОВЫМ УСЛОВИЯМ:

- ✓ появление родовой общины;
- ✓ характерные черты родовой общины;
- ✓ первобытное общество: отличительные черты.

Родовая община —

форма социальной организации, где люди связаны родством, коллективным трудом и потреблением.



Племя —

Несколько родовых общин

Первобытное общество –

Период в истории человечества до изобретения письменности, до появления первых государств и больших городов.

Совершенствование орудий труда

Ледниковый период завершился около **12-14**
тыс. лет назад.



Совершенствование орудий труда

Многие животные не смогли приспособиться к новым условиям (например, мамонты).



Совершенствование орудий труда

- Изменились занятия древних людей — больше внимания они были вынуждены уделять собирательству и рыболовству.
- Загонную охоту сменила охота из засады.

Совершенствование орудий труда

- Появились микролиты — орудия труда из составных пластинок, а также наконечники копий и дротиков, гарпуны, бумеранги, лук и стрелы, рыболовные снасти и т. д.



Микролиты



Период, когда произошли эти изменения (11-8 тыс. лет назад), называют *мезолитом* — средним каменным веком.

Какие изменения в жизни людей произошли по завершении ледникового периода?

- Используя более совершенные орудия труда, человек стал лучше обеспечивать себя продовольствием, повысилась его безопасность.
- Появились новые средства передвижения: лыжи, сани, лодки, и человек смог быстрее осваивать новые территории.

Домашнее задание:

§ 1.

- Перечислить главные особенности первобытно-общинного строя.
- «История орудий труда»
(рисунки)