

Муниципальное казенное общеобразовательное учреждение
Бучальская средняя общеобразовательная школа
Кимовского района Тульской области

День народного единства История праздника

Смыслов Павел, 15 лет

Педагог-консультант Никитина Елена Анатольевна



Правила



Игры

Игры могут принимать участие 2-3 команды или 2-3 человека. Каждая команда (или играющий) по очереди выбирает категорию и «стоимость» вопроса и через 1 минуту отвечает на вопрос.

Цель игры – отвечать на вопросы и зарабатывать как можно больше баллов.



Нажимаете на знак вопроса – появляется ответ.



Это кнопка для возвращения на слайд с выбором темы

Интеллектуальная игра



ДАТЫ

ЛИЧНОСТИ

СОБЫТИЯ

ВЫБЕРИ ОТВЕТ

1	2	3	4	5
0	0	0	0	0
1	2	3	4	5
0	0	0	0	0
1	2	3	4	5
0	0	0	0	0
1	2	3	4	5
0	0	0	4	0

Выхо
д

ДАТЫ

10

Когда
отмечается день
народного



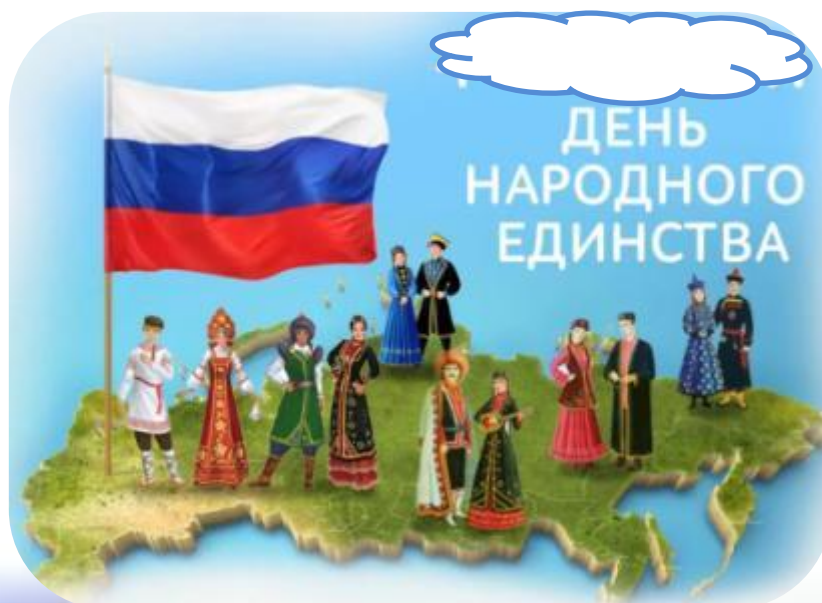
Ответ: 4 ноября



ДАТЫ

20

**В каком году День
народного единства
отмечался впервые?**



Ответ: в 2005 г.



**Когда Кузьма Минин
обратился к горожанам с
призывом создать
народное ополчение?**



*Ответ: в
сентябре 1611 г.*



ДАТЫ

40

**Когда Нижегородское
земское ополчение
сумело взять штурмом
Китай-город и изгнать
поляков из Москвы?
(назовите число, месяц,
год)**



Ответ:

4-го ноября 1612 г.



Соотнесите даты и события

- | | |
|-------------------------|---|
| 1) 1612 г.
(октябрь) | А) создание Второго
ополчения |
| 2) 1611 г.
(осень) | Б) создание Первого
ополчения |
| 3) 1613 г. | В) Земский собор избирает
царём Михаила Романова |
| 4) 1612г.
(лето) | Г) Освобождение Москвы от
захватчиков |
| 5) 1611г. | Д) Соединение Второго и
остатков Первого
ополчения у Москвы |



1-Г, 2-А, 3-В, 4-Д, 5-Б





**Кому
посвящен
памятник,
изображенны
й на
фотографии?**

Ответ:

*Гражданину Минину и Князю
Пожарскому*





**Кто стал первым
русским царем
династии
Романовых
после Смуты ?**



Ответ:

Михаил Фёдорович Романов



**Кто после
низложения царя
Василия IV
Шуйского был
главой
Семибоярщины»**



*Ответ:
Фёдор Мстиславский*



**Какой великий князь
литовский
намеревался занять
престол короля в
смутное время?**



Ответ:
Владислав IV



Кем был в
полчении Дмитрий
Пожарский ?

- а. Казначеем
- б. Предводителем
- с. Воеводой



Ответ: с. Воеводой



В каком городе был открыт памятник точно повторяющий памятник на Красной площади Москвы, открытый в 1818 году?



**Ответ:
в Нижнем Новгороде**



Князь Пожарский на свои средства построил в XVII веке деревянный собор в благодарность за помощь и заступничество за храм?



Ответ: Казанский собор на Красной площади в Москве



Кому посвящено граффити на здании напротив памятника князю Киевскому Владимиру



Ответ: героям Второго народного ополчения Кузьме Минину и князю Дмитрию Пожарскому



**Когда был избран
царем Михаил
Федорович Романов?**



Ответ:

**7-го февраля 1613 года
(по старому стилю)**



**В честь какого события
празднуется День народного
единства?**

- а. Освобождение Москвы от польских захватчиков
- б. Объединение народа
- с. Появление России как единого государства

Ответ: а. Освобождение Москвы от
польских захватчиков

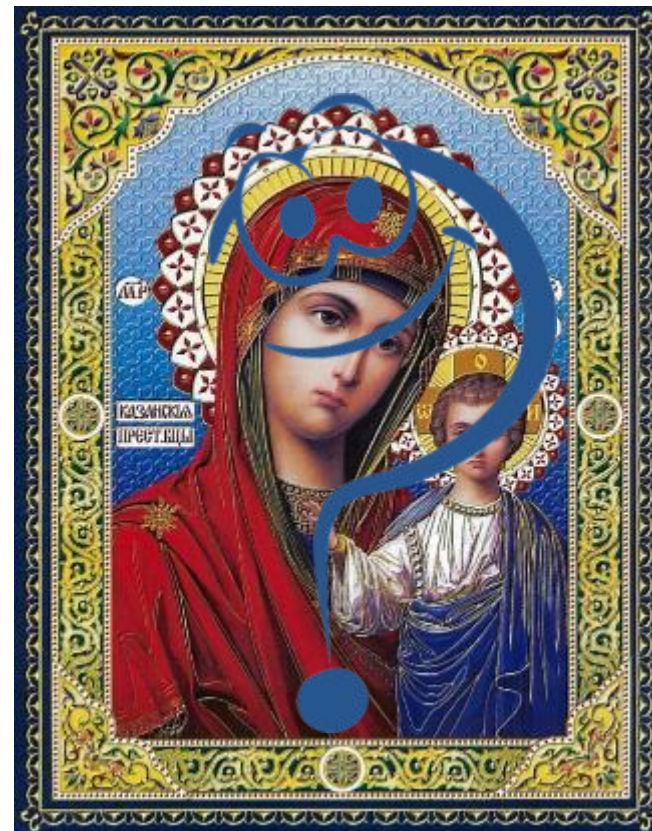


Выбери

10

ОТВЕТ
Какой еще праздник
отмечается в этот день?

- а. Праздник в честь иконы Казанской Божьей матери
- б. Праздник многонациональности России



Ответ: а. Праздник в честь иконы Казанской Божьей матери



Выбери

20

ОТВЕТ
Какой похожий праздник
отмечался в начале
ноября до 2005 года?

- а. День распада СССР
- б. День согласия и примирения



Ответ:

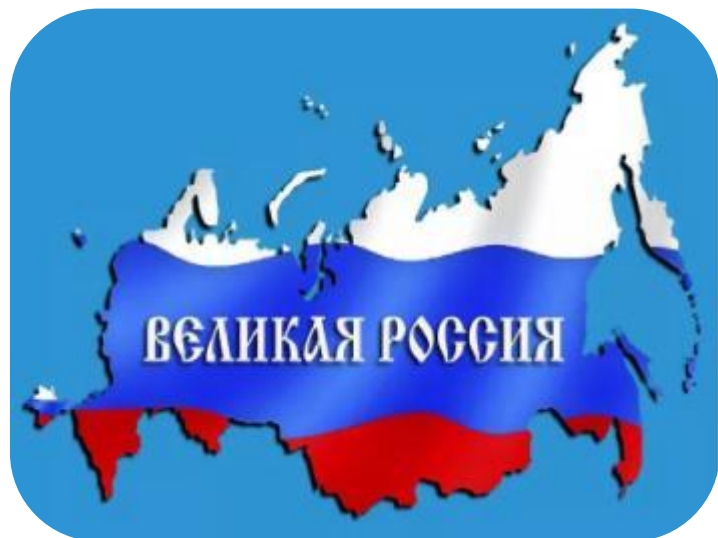
- б. День согласия и примирения



Выбери

30

ОТВЕТ
Закончите пословицу:
«Когда мы едины...»



- a. ... - мы горы свернём!
- b. ...- мы непобедимы!



Ответ:

Когда мы едины – мы непобедимы!



Выбери

40

**В каких городах установлены
памятники князю**

- а. Пожарскому?**
б. в Суздале, Зарайске,
Борисоглебском



Ответ:

**б. в Суздале, Зарайске,
Борисоглебском**



Выбери

40

Основным событием праздника в 2005 году стало?

- а. Открытие памятника Минину и Пожарскому в Нижнем Новгороде
- б. Возложение венков президента России к памятнику Минина и Пожарского в Москве



Ответ: а. Открытие памятника Минину и Пожарскому в Нижнем Новгороде



Источники

1. Слайд 1 Ополчение - <http://nne.ru/grazhdanin-i-patriot-zemli-russkoj-3/>
2. Слайд 2 Минин и Пожарский - https://otzovik.com/review_5572881.html
3. Слайд 3 фон тем прозрачный российский флаг- <https://yandex.ru/images/search?text=%D1%84>
4. Слайд 4 Открытка праздника - <https://zg62.ru/publikacii/pozdravlyaem-s-dnem-narodnogo-edinstva.html>
5. Слайд 5 Открытка праздника - https://tvgm.ru/index.php?option=com_obj&id_kaf=69&Itemid=345&PAGEN
6. Слайд 6 Призыв Минина - <https://abino.ru/balakovo/interer/kartiny-monohromnye-litografii-496618942>
7. Слайд 10 Михаил Федорович Романов - https://zen.yandex.ru/media/history_for_chayniks/mihail-fedorovich-pervyi-iz-romanovyh-5a5a0552f4a0dd7eca4fd7a6
8. Слайд 11 Фёдор Мстиславский - https://иванов-ам.рф/manual_orden_medal/praviteli_rus.html
9. Слайд 12 **Владислав IV** - <https://cyrillitsa.ru/past/25243-russkie-cari-kotorykh-my-ne-pomnim.html>
10. Слайд 13 Дмитрий Пожарский - https://zen.yandex.ru/media/history_of_wars/pochemu-russkim-carem-stal-romanov-a-ne-pojarskii--5b0ac32479885e1c967ebdbb
11. Слайд 14 Памятник в Новгороде <https://yandex.uz/collections/card/5bb3a4cde0149a00c58a>
12. Слайд 15 Казанский собор на Красной площади в Москве - <https://yandex.ru/images/search?text=XVI>
13. Слайд 16 – граффити - <https://katya-kch96.livejournal.com/tag/%D0%A0%D0%BE%D1%81%D1%81%D0%>
14. Слайд 17 Михаил Федорович Романов - https://twitter.com/diminutive_army/status/1094669032358375427
15. Слайд 19 Икона Казанской Божьей матери - <https://semyaivera-tserkovnayalavka.ru/product/ikona-s-chastitsej-poyasa-kazanskaya/>
16. Слайд 20 Давайте жить дружно - http://gcnl.ru/events/den_soglasiya_i_primireniya
17. Слайд 21 Великая Россия - <https://yandex.ru/images/search?from=tabbar&text>
18. Слайд 22 Памятник в Суздале - <https://yandex.ru/images/search?text=%D0%BF%D0%B0%D0%BC%D1%8F%D1%82%D0%BD%D0%B8%Dpt=simage>
19. Слайд 23 Гвоздики на памятнике - <https://www.kti.ru/news/index.aspx?id=638&bv=2>

фон - <https://en.pixiz.com/frame/drapeau-francais-2201719>
вопросительный знак - <https://www.freepng.ru/png-nv8gh4/>

Выхо

д