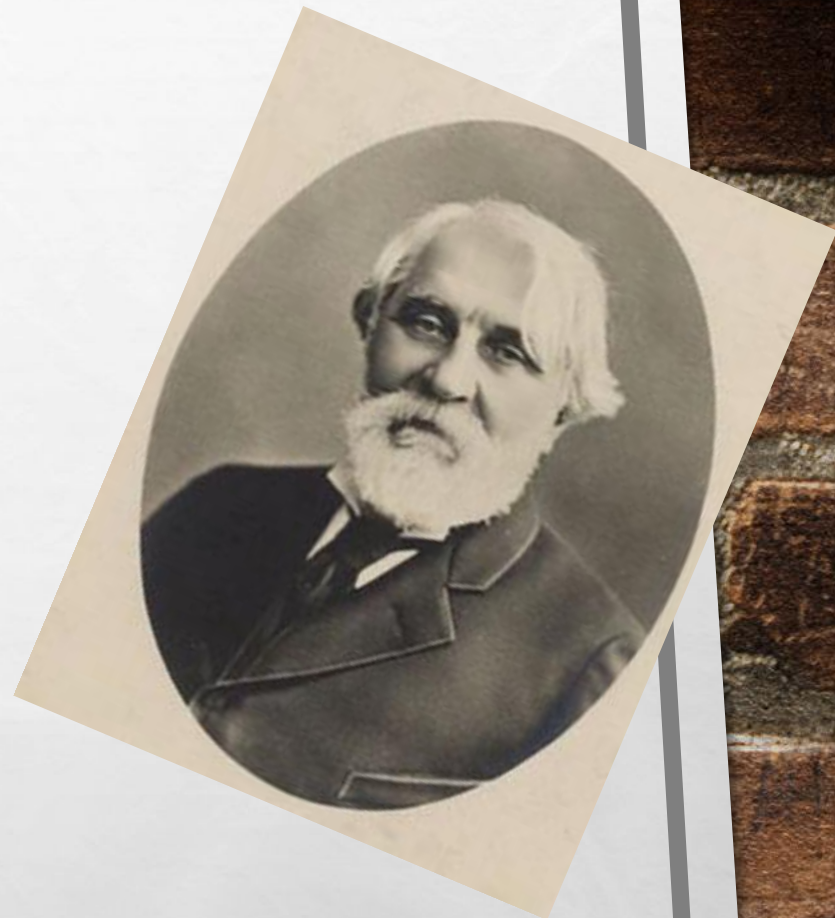
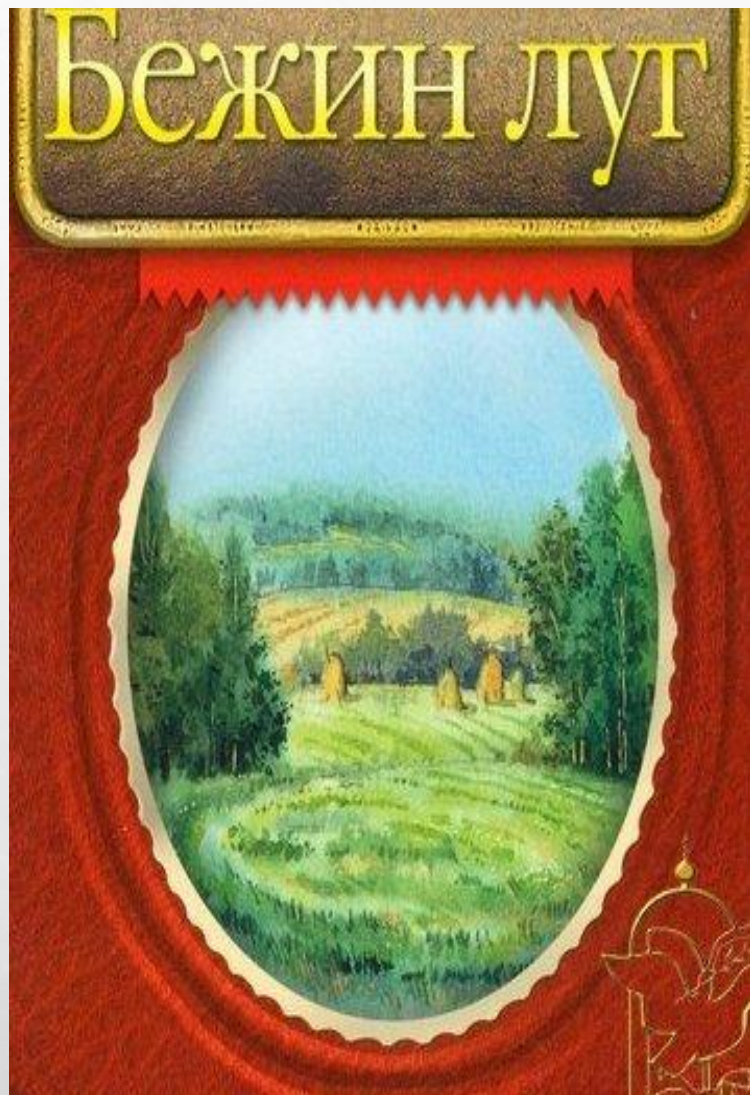


**УРОК ПО РАССКАЗУ
И. С.
ТУРГЕНЕВА
«БЕЖИЙ ЛУГ»
ИЗ ЦИКЛА «ЗАПИСКИ ОХОТНИКА»**



6 КЛАСС

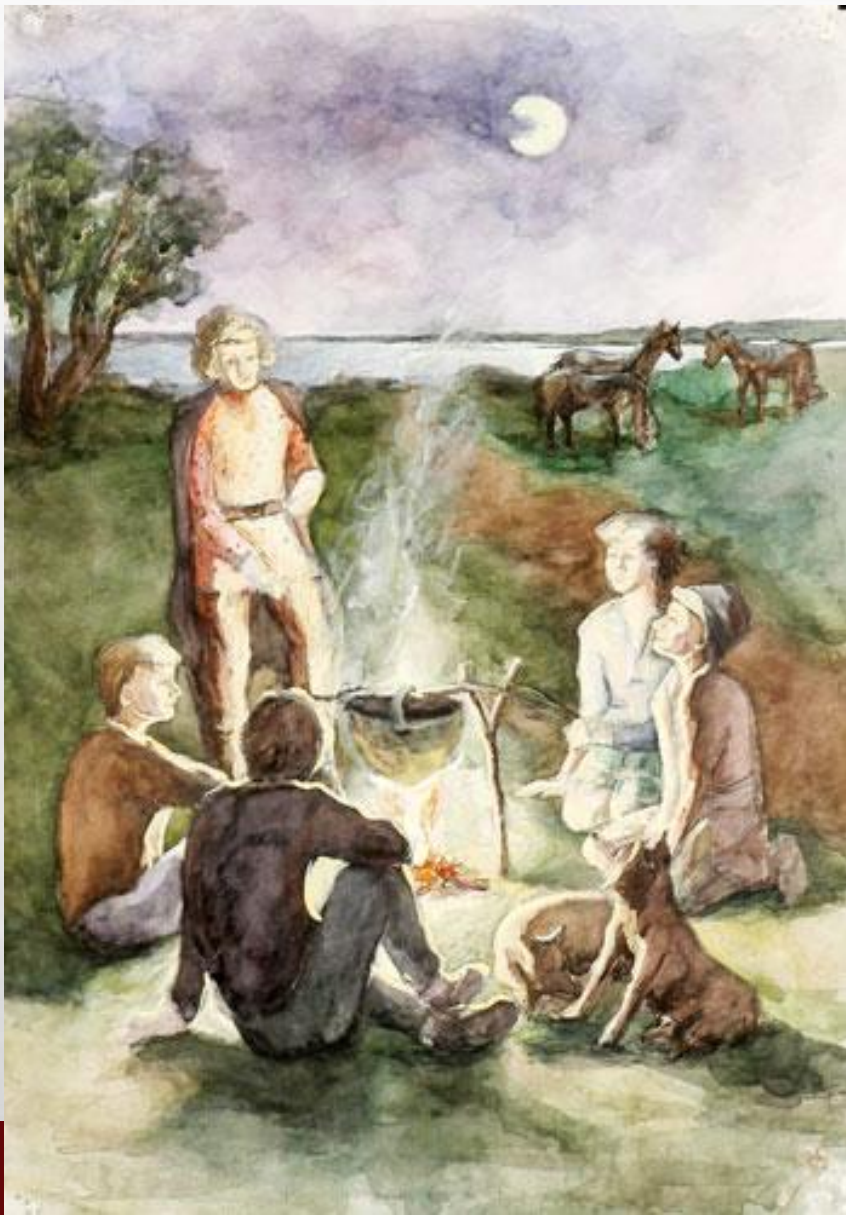


✓ **МЕСТА, УПОМИНАЕМЫЕ В
РАССКАЗЕ, РЕАЛЬНО
СУЩЕСТВУЮТ.**

✓ **БЕЖИН ЛУГ НАХОДИТСЯ В
13 КМ ОТ СПАСКОГО-
ЛУТОВИНОВА.**



В. Е. Маковский. Ночное. 1879. Холст, масло.



Найдите в тексте

Это были просто крестьянские ребяташки из соседних деревень, которые стерегли табун...

Я сказал мальчикам, что заблудился и подсел к ним...

Картина была чудесная: около огня дрожало и как будто замирало, упираясь в темноту, круглое красноватое отражение...

Тёмное чистое небо торжественно и высоко стояло над нами со всем своим таинственным великолепием...

Герои рассказа – крестьянские ребятишки



ФЕДЯ

... ЛЕТ ЧЕТЫРНАДЦАТЬ. ЭТО БЫЛ СТРОЙНЫЙ МАЛЬЧИК, С КРАСИВЫМИ И ТОНКИМИ, НЕМНОГО МЕЛКИМИ ЧЕРТАМИ ЛИЦА, КУДРЯВЫМИ БЕЛОКУРЫМИ ВОЛОСАМИ И ПОСТОЯННОЙ ПОЛУВЕСЁЛОЙ, ПОЛУРАССЕЯННОЙ УЛЫБКОЙ.

ОН ПРИНАДЛЕЖАЛ, ПО ВСЕМ ПРИМЕТАМ, К БОГАТОЙ СЕМЬЕ И ВЫЕХАЛ-ТО В ПОЛЕ НЕ ПО НУЖДЕ, А ТАК, ДЛЯ ЗАБАВЫ...



ПАВЛУША

У ВТОРОГО МАЛЬЧИКА...

ВОЛОСЫ БЫЛИ
ВСКЛОКОЧЕННЫЕ, ЧЁРНЫЕ,
ГЛАЗА СЕРЫЕ, СКУЛЫ
ШИРОКИЕ, ЛИЦО БЛЕДНОЕ,
РЯБОЕ, РОТ БОЛЬШОЙ, НО
ПРАВИЛЬНЫЙ, ВСЯ ГОЛОВА
ОГРОМНАЯ, КАК ГВОРИТСЯ, С
ПИВНОЙ КОТЁЛ, ТЕЛО
ПРИЗЕМИСТОЕ,
НЕУКЛЮЖЕЕ...



А ПОЧЕМУ МАЛЬЧИК
ПОНРАВИЛСЯ АВТОРУ?

ИЛЮША

ЛИЦО ТРЕТЬЕГО БЫЛО ДОВОЛЬНО НЕЗНАЧИТЕЛЬНО: ГОРБОНОСОЕ, ВЫТЯНУТОЕ, ПОДСЛЕПОВАТОЕ, ОНО ВЫРАЖАЛО КАКУЮ-ТО ТУПУЮ, БОЛЕЗНЕННУЮ ЗАБОТЛИВОСТЬ, СЖАТЫЕ ГУБЫ ЕГО НЕ ШЕВЕЛИЛИСЬ, СДВИНУТЫЕ БРОВИ НЕ РАСХОДИЛИСЬ – ОН СЛОВНО ВСЁ ЩУРИЛСЯ ОТ ОГНЯ. ЕГО ЖЁЛТЫЕ, ПОЧТИ БЕЛЫЕ ВОЛОСЫ ТОРЧАЛИ ОСТРЫМИ КОСИЦАМИ ИЗ-ПОД НИЗЕНЬКОЙ ВОЙЛОЧНОЙ ШАПОЧКИ, КОТОРУЮ ОН ОБЕИМИ РУКАМИ ТО И ДЕЛО НАДВИГАЛ СЕБЕ НА УШИ...



ВО ЧТО БЫЛ ОДЕТ МАЛЬЧИК?

Каким пейзажем завершается
рассказ?

Какое настроение он вызывает у
охотника-рассказчика?



Домашнее задание: напишите о герое, который вам понравился больше всего. Почему он вам понравился? (10-15 предложений)



Сведения об авторе

Студентка НФИ КемГУ,
факультета филологии,
4 курса, группы РЛа-16-1
Чахова Елизавета
Алексеевна

