

5 класс

Тема: «*Условные
знаки*»

Основные вопросы

- 1. Что такое условные знаки и легенда.**
- 2. Виды условных знаков: площадные, точечные, линейные.**
- 3. Пояснительные подписи.**

Что такое условные знаки и легенда.

- **Легенда** – изображение всех условных знаков, которые используются на данном плане или карте (с.36).
- **Условные знаки** - это символы, обозначающие на карте или плане различные объекты.

Виды условных знаков

**Условные
знаки**

Линейные

Площадные

Точечные

Виды условных знаков

**Условные
знаки**

Масштабные

Внемасштабные

Точечные и линейные условные знаки

- Точечные условные знаки
- немасштабны, их размеры на карте всегда больше реальных размеров объектов на местности. Это могут быть отдельные сооружения, например, **заводы, мосты, месторождения полезных ископаемых** и пр. **Кружками** обозначают населённые пункты, а **звёздочками** — электростанции. Иногда точечные условные знаки напоминают силуэт какого-либо объекта, например, **упрощённый рисунок самолета, показывает аэродром**, а **палатки** — кемпинг.



Линейные условные знаки

Линейными условными знаками отмечают линейные объекты — границы, дороги, реки, разломы и т.д.

Цветом и толщиной линий обозначают качественные и количественные характеристики изображаемых объектов, например тип береговой линии, тёплые или холодные атмосферные фронты.



Площадные условные знаки. Изолинии.

Площадные условные знаки применяются для изображения лесных массивов, озёр.

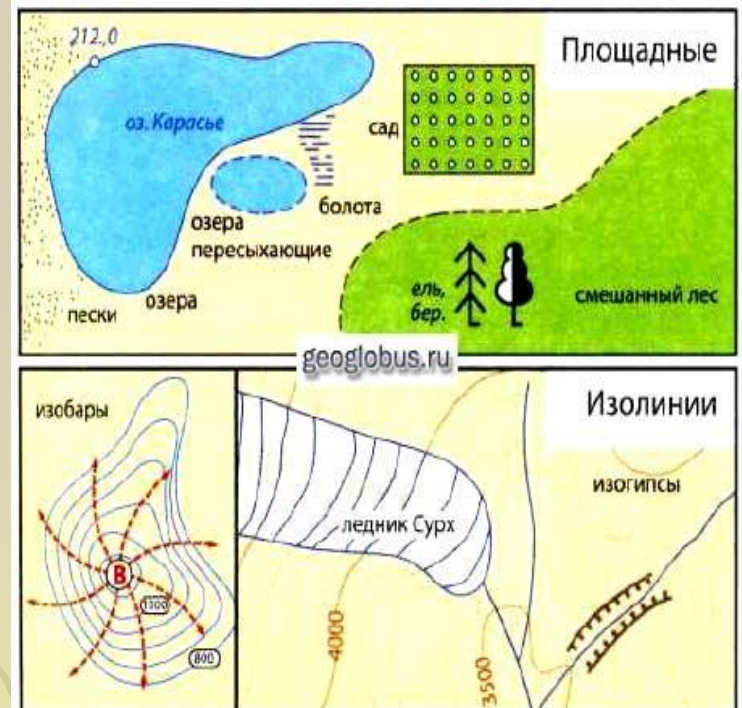
По ним всегда можно определить точную площадь объекта.

Изолиниями (от греч. isos — равный, одинаковый) называются линии, соединяющие точки с одинаковым показателем какого-либо явления.

Например, **изогипсы** соединяют точки с одинаковой высотой (на топографических картах они называются **горизонталями**);

- **изотермы** — точки с одинаковой температурой;

- **изобары** — с одинаковым атмосферным давлением, а **изотахи** — с одинаковой скоростью ветра.



Способ качественного фона

Способ качественного фона применяется для изображения качественных различий явлений, имеющих сплошное распространение.

Этим способом на политической карте показывают государства, на геологической — возраст горных пород, на почвенной — типы почв и т.д.



Задание №1.

Используя материал слайдов презентации,
заполните таблицу №1.

Таблица №1. Виды условных знаков.

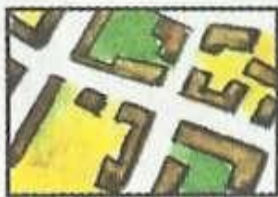
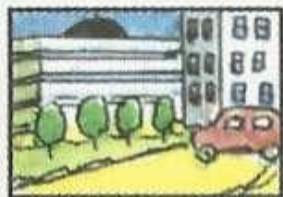
Виды	Характеристика	Примеры
Точечные	Внемасштабные; отдельные объекты	Заводы, мосты, месторождения полезных ископаемых
Линейные	Масштабные: линейные объекты	
Площадные		

**Посмотрите ответы на
Задание №1 и проверьте себя.**

Таблица №1. Виды условных знаков.

Виды	Характеристика	Примеры
Точечные	Внемасштабные; отдельные объекты	Заводы, мосты, месторождения ПИ
Линейные	Масштабные; линейные объекты	Границы, реки, дороги
Площадные	Масштабные; показывают реальные размеры	Государства, моря, озёра,

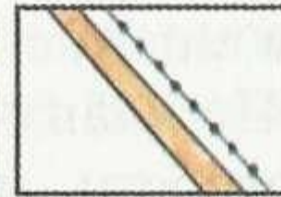
Условные знаки



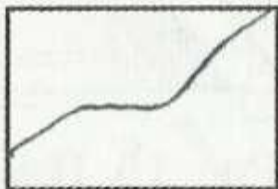
Город



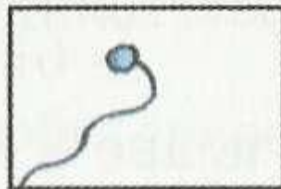
Село, школа



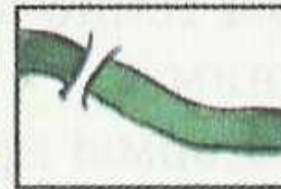
Шоссе, телеграф



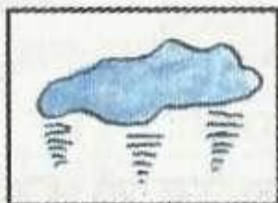
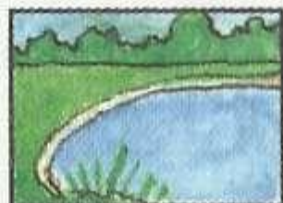
Проселочная дорога



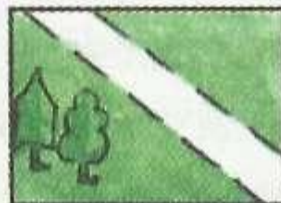
Родник, ручей



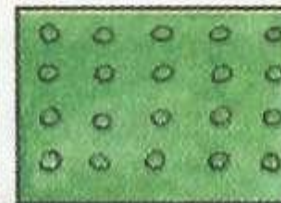
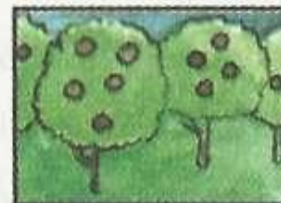
Река, деревянный мост



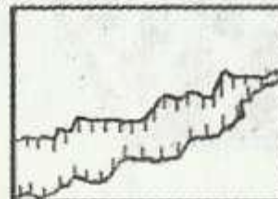
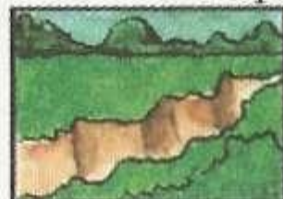
Озеро, болото



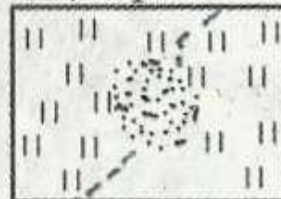
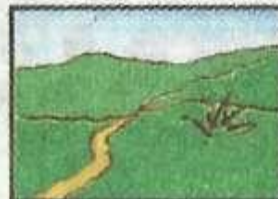
Смешанный лес, дорога



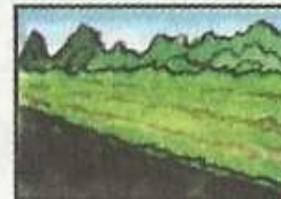
Сад



Овраг



Луг, тропинка



Пашня, огород

Как читать карту.

- **Условные знаки** выполняют сразу две функции — определяют пространственное положение объектов и указывают их вид и некоторые характеристики. Различают площадные или масштабные, линейные, немасштабные и пояснительные условные знаки.
- Перечень всех используемых на карте условных знаков и их объяснения (иногда довольно подробные) содержит **легенда к карте**. Из чтения легенды можно составить представление о карте не глядя на неё.