

Мастер - класс «Новогодняя шоколадница»

Учитель технологии

МБОУ СОШ № 41

г.Краснодар

Иманова Елена Валерьевна



Инструменты и материалы:

- Лист акварельной бумаги 2шт
- Скрап бумага 2шт, распечатка новогодней картинки и надпись.
- Клей карандаш и момент кристал
- Вата, нитки, иголка, кружево, марля, лак для ногтей с блестками, ягоды, шишки, вырубка
- Ленточки для завязок.
- Ножницы, клеевой пистолет и стержни к нему.

для акварели

A2

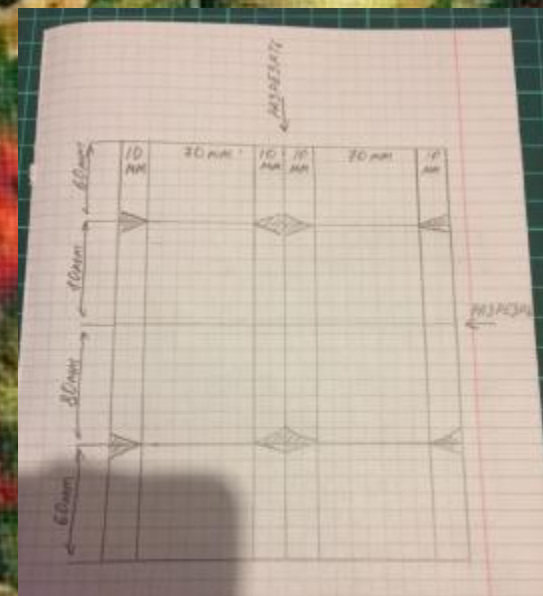
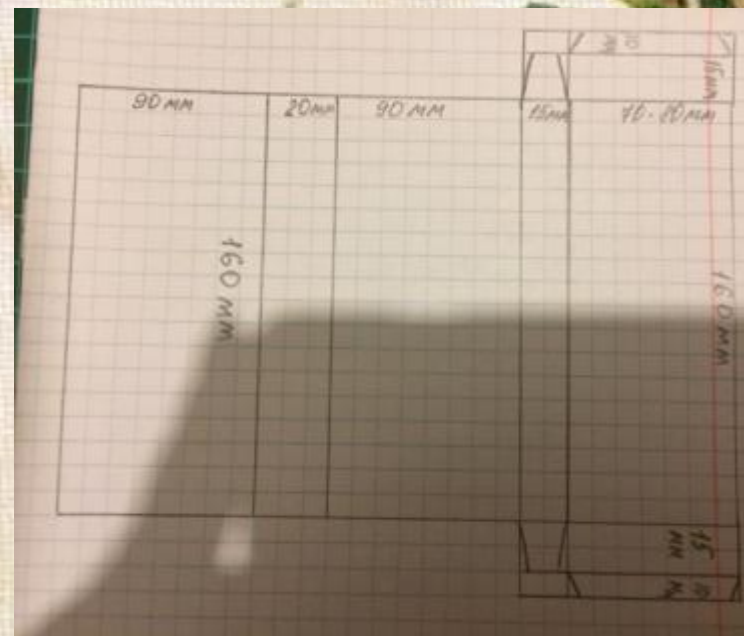
69 X 45 CM

CUTTING MAT

MADE IN TAIWAN

Последовательность изготовления

- 1. Делаем разметку на акварельных листах для шоколадницы по схеме
- Для основы (90мм; 20мм;90мм;15мм; 70-80мм;-это в длину листа) (10мм;15мм;160мм;15мм,10мм; - в ширину листа)
- Карманчик для чая (10мм;70мм; 10мм;10мм; 70мм;10мм;- по ширине листа) (80 мм; 60мм; 60мм, 80мм; - по длине листа).



Последовательность изготовления

- 2. Пробиговать по линиям разметки при помощи спицы. Вырезать.
- Должна получиться 1 основа для шоколадницы и 3 кармашка для чая.
- Скруглить верхние углы в кармашках для чая.
- Согнуть все линии биговки.
- Фигурным дыроколом обработать край шоколадницы.



Последовательность изготовления

- 3. К основе шоколаднице по центру приклеиваем завязки – ленточки. Дополнительно скрепляем бумагой.
- Склеиваем 3 карманчика для чая.
- Проверяем что бы пакетик с чаем спокойно помещался в кармашке.



Последовательность изготовления

- 4. Из скрап бумаги вырезаем прямоугольники:
- 88мм на 158мм -4шт
- 18мм на 158мм – 2шт
- 14мм на 158мм – 1шт
- 60мм на 158м -1 шт
- 60мм на 14мм -2 шт
- 60мм на 70мм -3 шт
- Срезы прямоугольников тонируем штемпельной подушкой с подходящей краской.





Последовательность изготовления

5. Приклеиваем скрап бумагу со всех сторон с лицевой стороны и с внутренней.

Последовательность изготовления

- 6. Склеиваем бока в шоколаднице.
- Обклеиваем заготовки кармашков скрап бумагой
- Вклеиваем кармашки для чая в шоколадницу (соблюдая правильный расчет приклеивания кармашков – равномерность)



Последовательность изготовления

- Декорируем обложку шоколадницы используя все необходимые материалы.
- Сначала все материалы примеряются, смотрим на составленную композицию, а потом только приклеиваем всё к основе шоколадницы.



Спасибо за внимание!

- Наполняем шоколадницу и дарим.
- И напоследок хочется всех поздравить с наступающим новым годом и Рождеством Христовым!
- Творческих Вам успехов!

