

СВОЯ

ИГРА

**Основы
математик
и**

**Числа
вокруг нас**

**Линии и
фигуры**

Анаграммы

**Смекай,
решай,
отгадывай**

100

100

100

100

100

200

200

200

200

200

300

300

300

300

300

400

400

400

400

400

500

500

500

500

500

Как называют координаты точки

Абсцисса и
ордината



**Как определить,
делится ли число на 2?**

По последней цифре



$$2,3 x + 3,9 = 0$$

Что это?

Уравнение

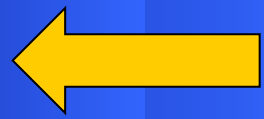


$$(a - b)^2 = a^2 - 2ab + b^2$$

Что это?



**Формула
квадрата
разности**



$$S = a^2$$

$$P = 4a$$

Что это?



**Формулы площади
и периметра квадрата**



**СКОЛЬКО ЦВЕТОВ
В РАДУГЕ?**

НАЗВАТЬ ИХ

7



**Сколько звезд
в Большой
Медведице?**

7

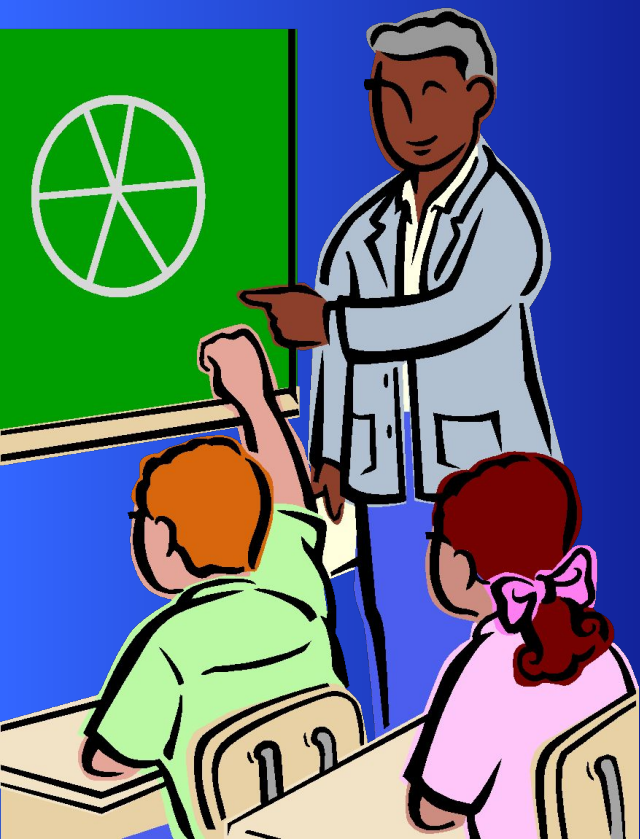


**Сколько морей
омывают Россию?**

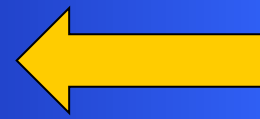
12



Сколько всего
натуральных чисел?



Бесконечно
много



**Индейцы называли его
«сунья», арабские
математики «сифр».
А как мы называем
его сейчас?**

Ноль



**Сколько тупых
углов
в прямоугольнике?**

Нет



Какой угол образуют
стрелки часов,
показывающие
три часа?

Прямой



**Скільки вершин
у параллелепіпеда?**

Восемь



**Сколько осей
симметрии
у квадрата?**

4



СчастливыЙ случай



500 баллов



БОРМ



РОМБ



ДАРАКВТ



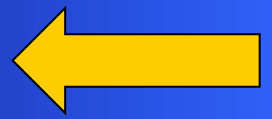
КВАДРАТ



ЛЕТЛИЬЕД



ДЕЛИТЕЛЬ



ПРИЦЯОРОП



ПРОПОРЦІЯ



ИТЛИЬЛЕСЧ



ЧИСЛИТЕЛЬ



**На столе лежат две
монеты, они в сумме
дают 3 рубля.
Одна из них не рубль.
Какие это монеты?**

1 и 2 рубля



Из Москвы в Санкт-Петербург
вышел поезд со скоростью 60
км/ч,

а навстречу ему другой поезд
со скоростью 70 км/ч.

Какой из поездов будет дальше
от Москвы в момент встречи?

Одинаково



Три ласточки вылетели
из одной точки,
когда они будут
в одной плоскости?



В любой момент



Напишите цифры
1,2,3,4,5. Не меняя порядка
цифр, вставьте между ними
математические знаки, так,
чтобы получилось 100

$$(1 \cdot 2 + 3) \cdot 4 \cdot 5 = 100$$



**В ящике 10 шаров – белые и
черные.**

Какое количество черных шаров

**В ящике, если вытащив
любые 2 шара,**

**Среди них обязательно увидим
Хотя бы 1 черный?**

9



СПАСИБО ВАМ ИГРУ! МОЛОДЦЫ!

