

# Новогодняя карусель

Буянова Мария Николаевна  
Туруханский район

Муниципальное казённое  
образовательное учреждение  
дополнительного образования  
Дом творчества «Островок»  
музыкальный руководитель



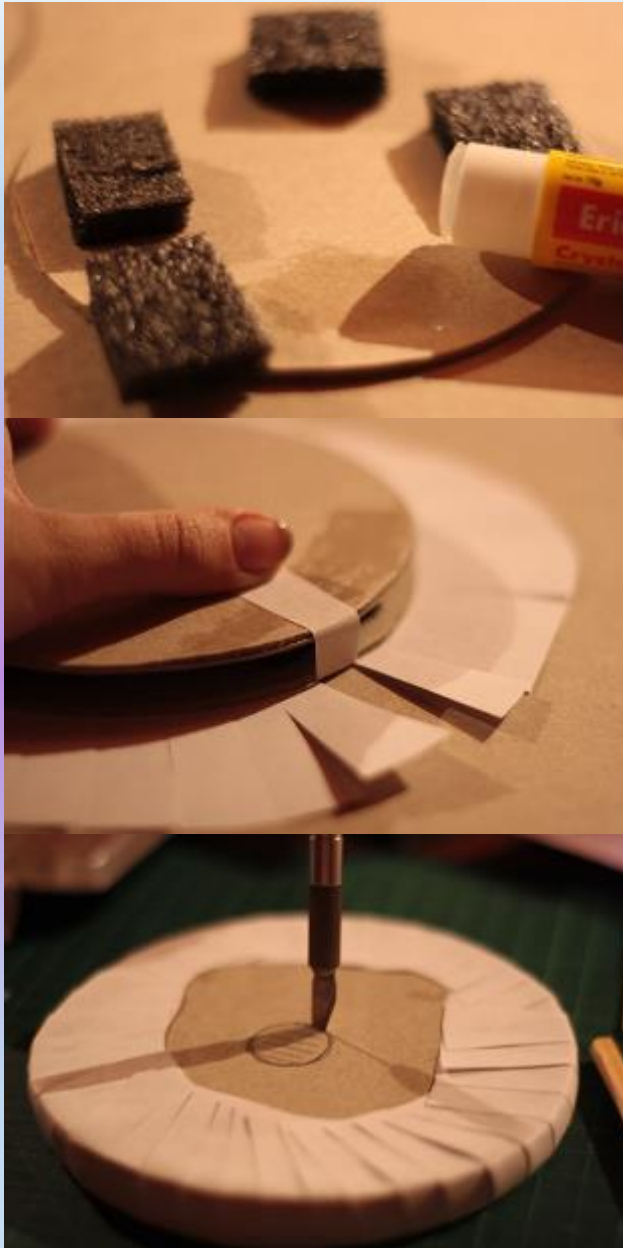
# Инструменты и материалы:



- ножницы (обычные и фигурные);
- дыроколы фигурные;
- клей для бумаги жидкий, клей-карандаш, клей-пистолет;
- линейка, карандаш, макетный нож;
- палочка для обработки сгибов;
- картонная трубочка (сердцевина от самоклеющейся бумаги)
- пластиковая крышечка от мороженого;
- бумага, цветная бумага; бумага для черчения, картон;
- ткань для декорирования серебристая «паутинка»;
- двухсторонний скотч обычный и вспененный;
- вспененный полиэтилен;
- акриловая краска серебристая;
- картон;
- тесьма;
- искусственный снег;
- блёстки,
- декоративные украшения;
- спиннер.

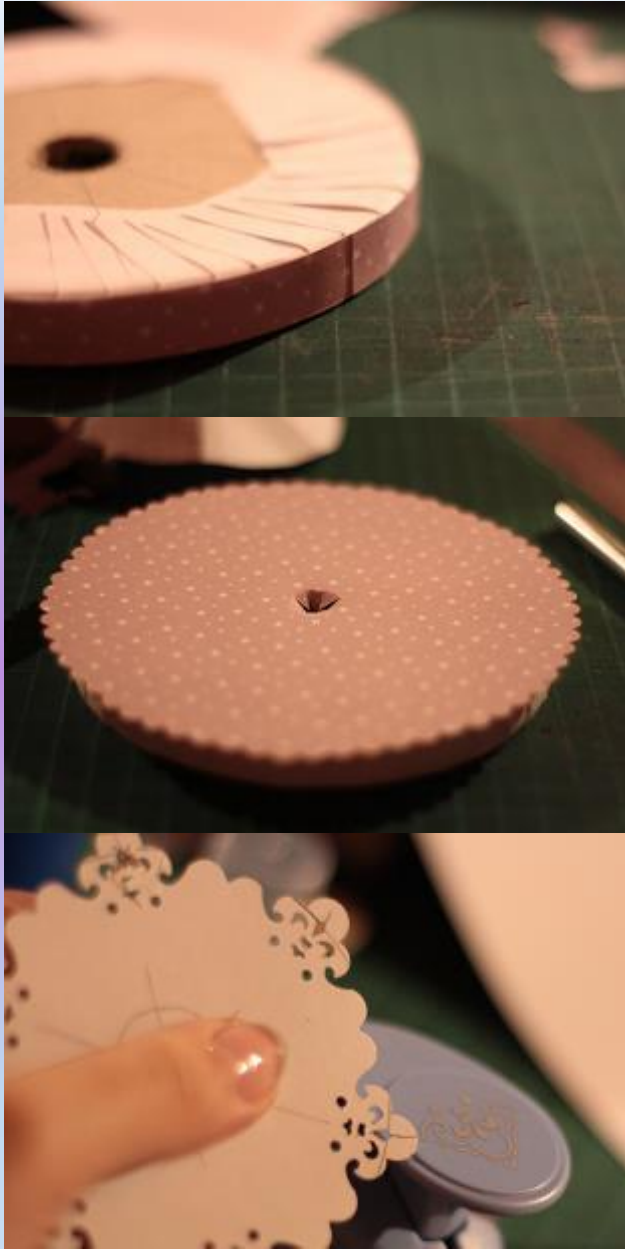


# Изготовление основы

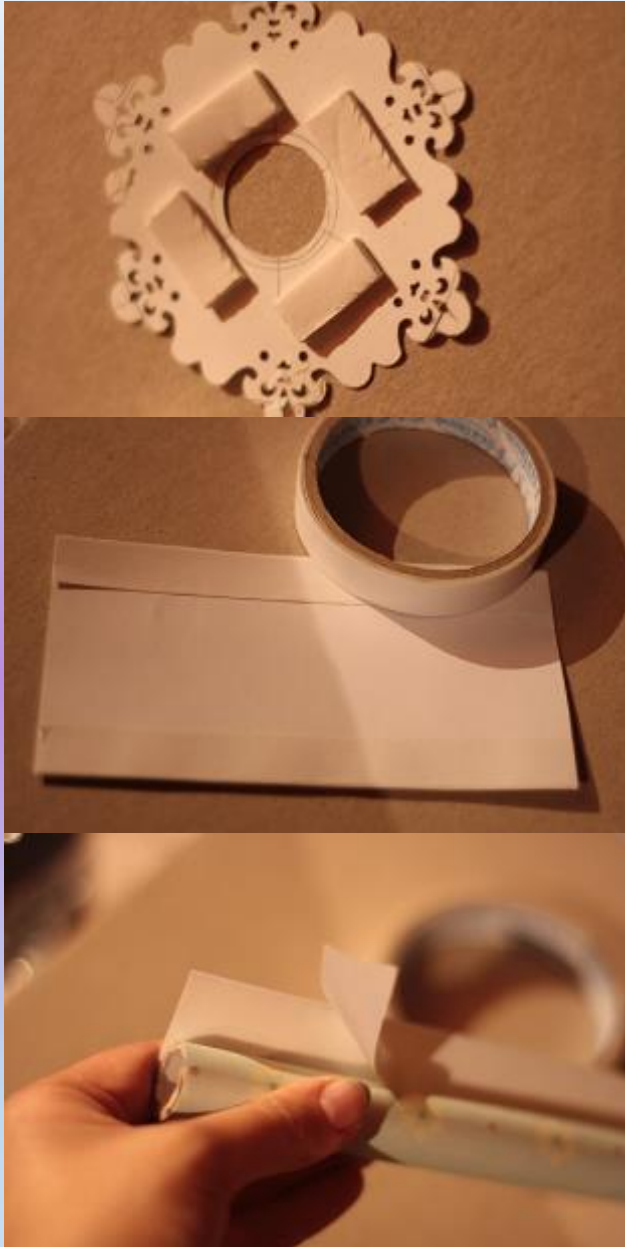


- ❖ Из картона вырезаем 2 круга диаметром 13 см.
- ❖ В нескольких местах приклеиваем на клей-карандаш вспененный полиэтилен толщиной 1 см, размером 2\*2,5 см.
- ❖ Оставляем в центре свободное место для закрепления трубочки.
- ❖ Вырезаем из бумаги круг диаметром 21 см.
- ❖ Приклеиваем в центр основу на клей-карандаш.
- ❖ Надрезаем бумагу ножницами по направлению от края к центру.
- ❖ Один за одним приклеиваем лепестки, закрывая торец основы.
- ❖ намечаем в центре основы отверстие, это удобно сделать обведя карандашом трубочку – заготовку для столба карусели.
- ❖ Вырезаем макетным ножом намеченный круг.





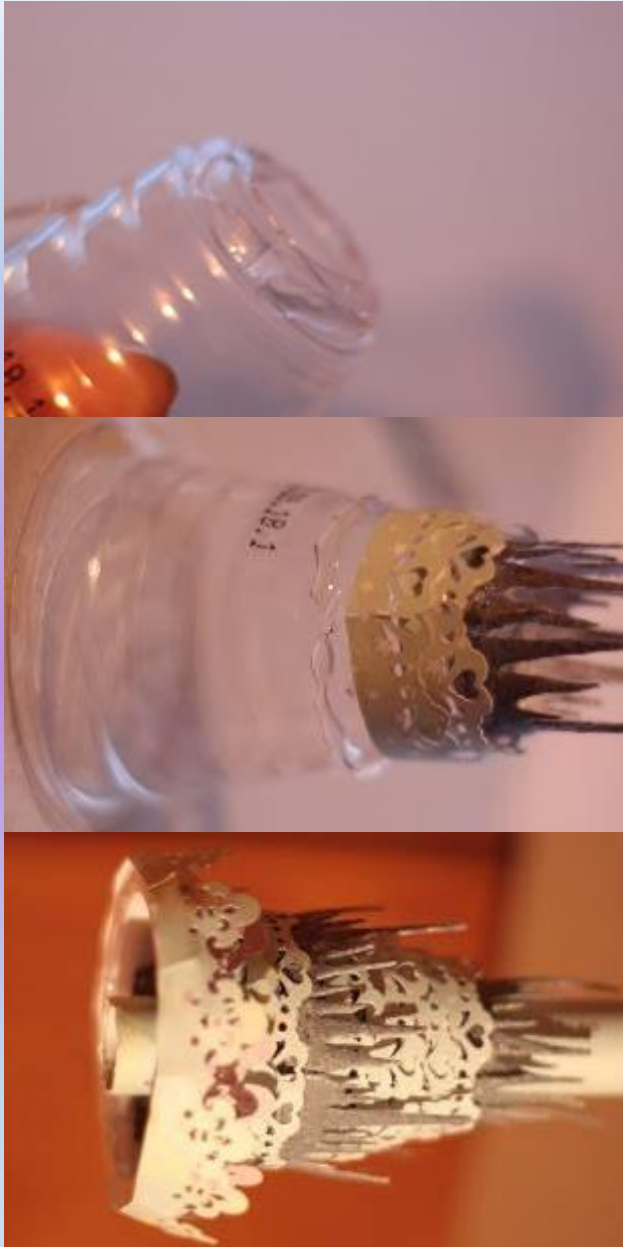
- ❖ Для декора будем использовать бумагу четырёх цветов.
- ❖ Из бумаги №1 вырезаем две полоски шириной 1,3 см, длиной 25 см.
- ❖ Обклеиваем торец основы полосками используя клей-карандаш.
- ❖ Из бумаги №1 вырезаем круг диаметром 14,5 см.
- ❖ Край обрезаем фигурными ножницами.
- ❖ Приклеиваем круг сверху на основу, резакон прорезаем отверстие для трубочки.
- ❖ Вырезаем шестиугольник с радиусом 4,5 см из бумаги №2.
- ❖ Края шестигранника обрезаем фигурным дыроколом.



- ❖ Намечаем и вырезаем в центре отверстие для трубочки.
- ❖ Приклеиваем несколько кусочков вспененного двустороннего скотча.
- ❖ Для столба карусели обрезаем трубочку длиной 15 см.
- ❖ Из бумаги №3 вырезаем прямоугольник 15\*9 см.
- ❖ По длинным сторонам приклеиваем двусторонний скотч близко краю.
- ❖ Снимаем защитную плёнку с одного скотча.
- ❖ Оборачиваем трубочку бумагой.
- ❖ Снимаем защитную плёнку со второго скотча.



- ❖ Надеваем шестигранник на трубочку.
- ❖ Снимаем защитную плёнку со вспененного скотча на шестиграннике.
- ❖ Вставляем трубочку в отверстие основы, опускаем шестигранник вниз, приклеиваем шестигранник к основе.
- ❖ В крышечке от мороженого делаем отверстие, используем для примерки обрезок трубочки.
- ❖ Красим серебряной акриловой краской два отрезка тесьмы длиной 10 см и 16 см



- ❖ Наносим жидкий клей на заготовку, начинаем с края.
- ❖ Обклеиваем тесьмой, длиной 9 см,
- ❖ Из бумаги №3 нарезаем 6 лент шириной 2 см, длиной 12 см, 13 см, Обрезаем край фигурным дыроколом.
- ❖ Последовательно приклеиваем ленты из бумаги 12 см, 13 см, 14 см, 15 см, тесьму длиной 16 см, и снова бумажные ленты 17см и 18 см. Края закрепляем встык, при необходимости обрезаем излишки.
- ❖ Из бумаги №1 вырезаем ленту шириной 2 см, длиной 19 см.
- ❖ Обрезаем край дыроколом с более крупным узором, приклеиваем. Край закрепляем внахлест.
- ❖ Из бумаги №3 вырезаем ленту шириной 2 см, длиной 23 см.
- ❖ Обрезаем край дыроколом с более крупным узором.
- ❖ Делаем надрезы по 3-5 мм по ровной стороне бумаги, приклеиваем. Край закрепляем внахлест.



- ❖ Вклеиваем трубу в основу карусели.
- ❖ Одеваем заготовку на трубку.
- ❖ Вспененным полиэтиленом укрепляем внутреннюю часть крышечки, чтобы зафиксировать в ней трубку.
- ❖ Выравниваем заготовку таким образом, чтобы трубка была выше. краёв заготовки на 5-7 мм, это необходимо для того чтобы спинер мог свободно вращаться.
- ❖ Приклеиваем спинер к трубке на клей-пистолет.

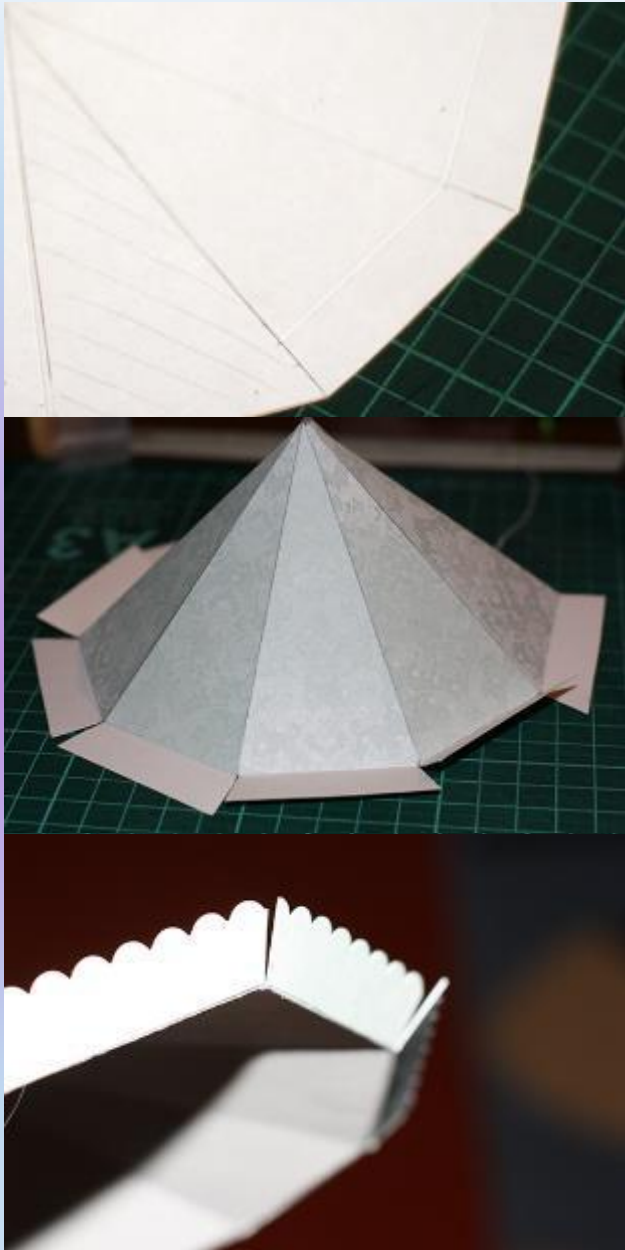


# Изготовление подвесок-олений



- ❖ Из цветной бумаги вырезаем 6 оленей размером 5\*5 см.
- ❖ Из ткани-паутинки вырезаем
  - 3 отрезка 0,5 см \* 9 см,
  - 3 отрезка 0,5 см \* 7,5 см.
- ❖ Покрываем клеем-карандашом всю поверхность лицевой стороны оленя к голове оленя приклеиваем отрезки ткани-паутинки и обваливаем в блёстках.
- ❖ Если олени вырезаны из односторонней бумаги, то приклеивать паутинку следует с белой стороны.
- ❖ Так мы маскируем место приклейки паутинки и оставляем цветной изнаночную сторону, которая будет хорошо заметна на карусели.

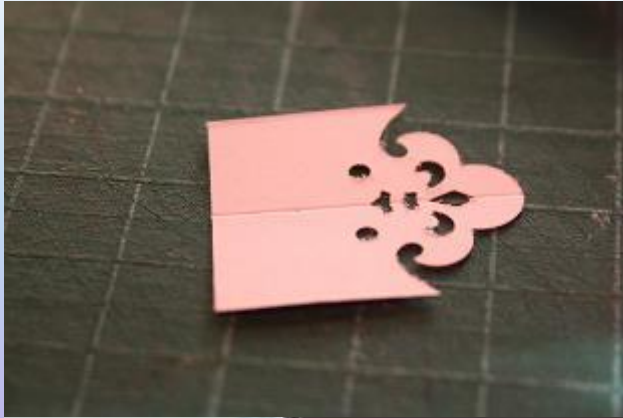
# Изготовление крыши



- ❖ Из бумаги для черчения вырезаем двенадцатиугольник с радиусом 12 см.
- ❖ На расстоянии 2 см от края с нажимом проводим линии палочкой для биговки.

Палочку для биговки можно заменить не пишущей ручкой.

- ❖ Вырезаем 2 треугольника находящиеся рядом. Один из этих треугольников мы будем использовать как шаблон.
- ❖ Надрезаем края (2 см) для формирования карниза, загибаем края наружу.
- ❖ Сгибаем и тонируем подушечкой все сгибы. У нас получилась крыша на 10 секторов.
- ❖ Вырезаем из бумаги №4 девять треугольников используя шаблон.
- ❖ Отрезаем 2 см от основания каждого треугольника – эти детали мы приклеиваем снаружи карниза.
- ❖ Приклеиваем в каждый сектор крыши карусели треугольник, оставляем не обклеенным сектор с одного из краёв.
- ❖ Край карниза обрезаем фигурными ножницами.



- ❖ Из бумаги №1 вырезаем девять деталей для соединения карниза: 3 см \* 2,5 см.
- ❖ Край деталей обрезаем фигурным дыроколом.
- ❖ По центру проводим линию для будущего сгиба.
- ❖ Приклеиваем детали на стыки карниза выровнивая край.
- ❖ Наносим клей на сектор не обклеенный бумагой, приклеиваем его под сектор с другого края.
- ❖ Основа крыши готова.



- ❖ Намечаем простым карандашом места прикрепления оленей.
- ❖ Чередуем отметки 1 см от края и 2 см от края.



- ❖ Завершаем декор крыши подклеивая карниз снизу деталями с использованием дырокола «корона».



- ❖ Обклеиваем столб снежинками из бумаги №3.





- ❖ Густо наносим клей-пистолет на сгиб крыши и растягиваем подтёки вверх



- ❖ Щедро насыпаем снег, после того как клей остынет ссыпаем лишнее



- ❖ Наносим клей на отметки с изнаночной стороны крыши, прикладываем ленточки из паутинки, загибая 0,5 см. Внимательно следим за тем, чтобы олени были повернуты лицевой стороной наружу.



- ❖ Наносим клей на спинер, фиксируем крышу карусели.
- ❖ Закрепляем в острие крыши бусинку на проволоке
- ❖ Приклеиваем декоративные элементы на клей-пистолет. Чтобы не было видно излишков клея, подсыпаем крупу.
- ❖ Украшаем конфетти-звёздочками крышу. Наносим небольшую капельку клея на желаемый участок крыши, влажной шпажкой подцепляем звёздочку и закрепляем с небольшим нажимом.

