

Геншин-квиз

16:00



Правила

- 1. Убрать устройства с выходом в интернет
- 2. Подписать на бланках ваше название команды
- 3. Чётко формулировать ответ
- 4. Вовремя сдавать бланки



Раунд 1



Раунд 1

Разминка

- Вопросы с вариантами ответов
- Правильный ответ один
- На раздумья 30 сек.
- За правильный ответ – 1 балл

Раунд 1

Команда: _____

1. _____

2. _____

3. _____

4. _____

5. _____

6. _____



Вопрос 1

Как зовут Анемо Архонта?

- a) Барбитуратор
- b) Барбаросса
- c) Барбадос
- d) Барбарис
- e) Брабатус



Вопрос 2

Кто такой Барон Зайчик?

- a) кукла Эмбер
- b) пирог архонт
- c) хозяин кофейни
- d) повар в Ли Юэ



Вопрос 3

Как зовут девочку, которая любит разговаривать с хиличурлами:

- a) Эмма
- b) Элла
- c) Сакура
- d) Эмбер

Вопрос 4

Какая реакция вызывает взрыв и отбрасывает противника в сторону?

- a) Перегрузка
- b) Пар
- c) Заряжен
- d) Бомбочки Кли



Вопрос 5

Как назывались острова, куда летом отправлялись Кли с Путешественником и друзьями?

- a) Страна Чудес Алисы
- b) Архипелаг Морского Гриба
- c) Курорт Магу-Кенки
- d) Архипелаг Золотого Яблока



Вопрос 6

Какие бонусы дает сет из двух артефактов данного комплекта?

- a) Увеличивает мастерство стихий
- b) Увеличивает Анемо урон
- c) Повышает бонус лечения
- d) Увеличивает Гидро урон



Конец раунда 1

Проверьте ответы!



Вопрос 1

Как зовут Анемо Архонта?

- a) Барбитуратор
- b) Барбаросса
- c) Барбадос
- d) Барбарис
- e) Брабатус



Вопрос 2

Кто такой Барон Зайчик?

- a) кукла Эмбер
- b) пирог архонт
- c) хозяин кофейни
- d) повар в Ли Юэ



Вопрос 3

Как зовут девочку, которая любит разговаривать с хиличурлами:

- a) Эмма
- b) Элла
- c) Сакура
- d) Эмбер

Вопрос 4

Какая реакция вызывает взрыв и отбрасывает противника в сторону?

- a) Перегрузка
- b) Пар
- c) Заряжен
- d) Бомбочки Кли



Вопрос 5

Как назывались острова, куда летом отправлялись Кли с Путешественником и друзьями?

- a) Страна Чудес Алисы
- b) Архипелаг Морского Гриба
- c) Курорт Магу-Кенки
- d) Архипелаг Золотого Яблока



Вопрос 6

Какие бонусы дает сет из двух артефактов данного комплекта?

- a) Увеличивает мастерство стихий
- b) Увеличивает Анемо урон
- c) Повышает бонус лечения
- d) Увеличивает Гидро урон



Конец раунда 1

Сдайте бланки от раунда 1!

Сейчас будут правильные ответы!



Вопрос 1

Как зовут Анемо Архонта?

Ответ:

с) Барбадос



Вопрос 2

Кто такой Барон Зайчик?

Ответ: а) кукла Эмбер

Вопрос 3

Как зовут девочку, которая любит разговаривать с хиличурлами:

Ответ:

b) Элла



Вопрос 4

Какая реакция вызывает взрыв и отбрасывает противника в сторону?

Ответ: а) Перегрузка

Вопрос 5

Как назывались острова, куда летом отправлялись Кли с Путешественником и друзьями?

b) Архипелаг Золотого Яблока



Вопрос 6

Какие бонусы дает сет из двух артефактов данного комплекта?

Ответ:

b) Увеличивает Анемо урон



Раунд 2



Раунд 2

Силуэты

- Угадайте персонажа по силуэту.
- На раздумья 40 сек.
- За правильный ответ 1 балл

Раунд 2

Команда: _____

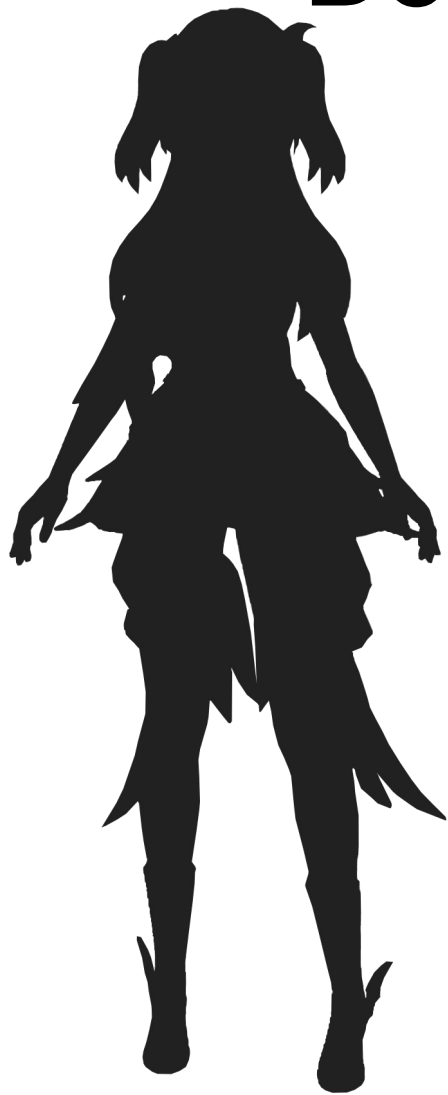
1. _____
2. _____
3. _____
4. _____
5. _____
6. _____



Вопрос 1



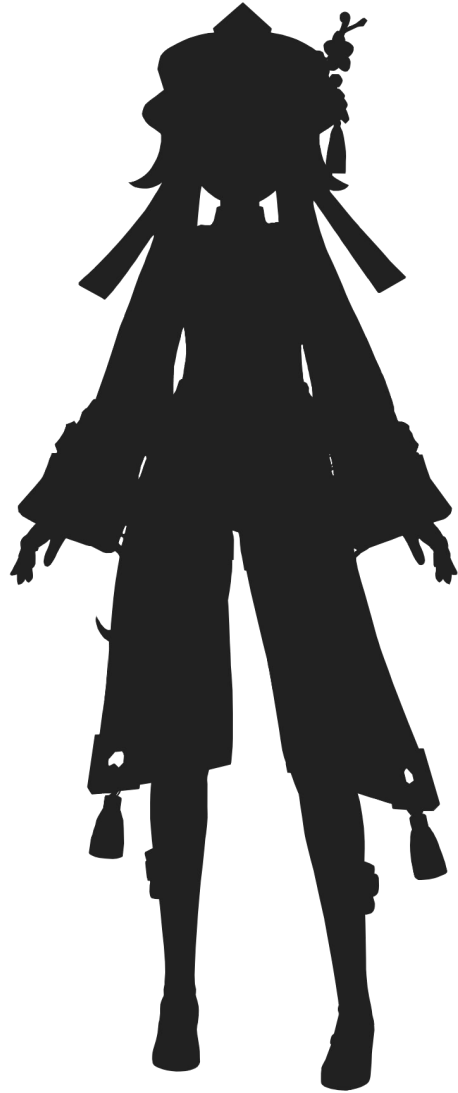
Вопрос 2



Вопрос 3



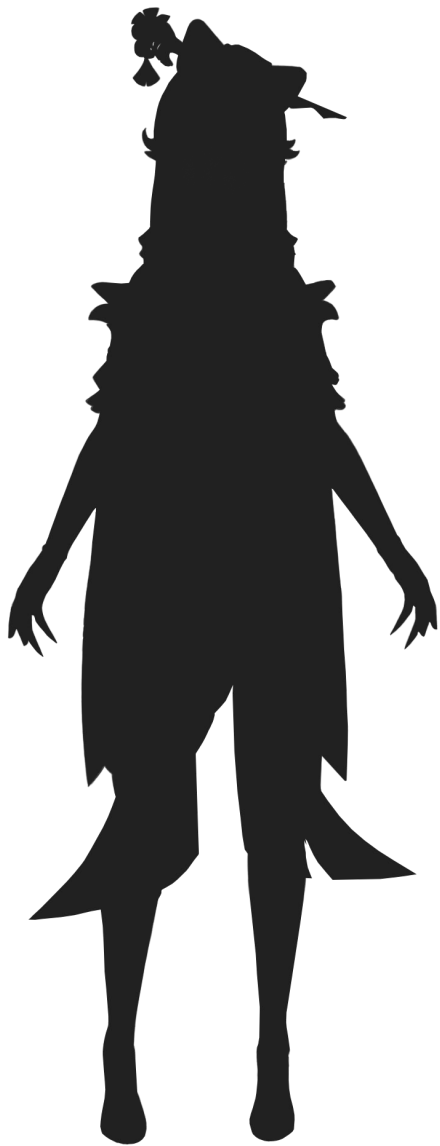
Вопрос 4



Вопрос 5



Вопрос 6



Вопрос 7



Вопрос 8



Вопрос 9



Вопрос 10



Конец раунда 2

Проверьте ответы!



Вопрос 1



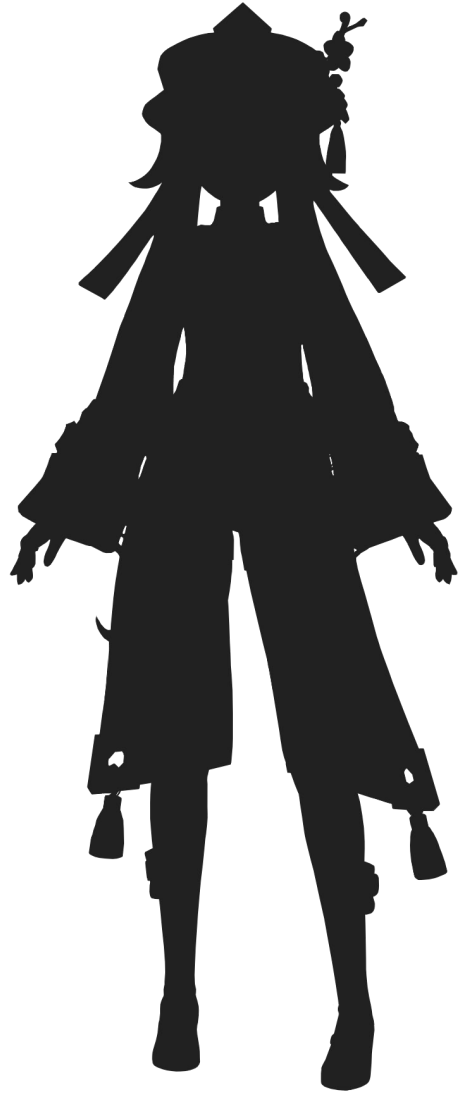
Вопрос 2



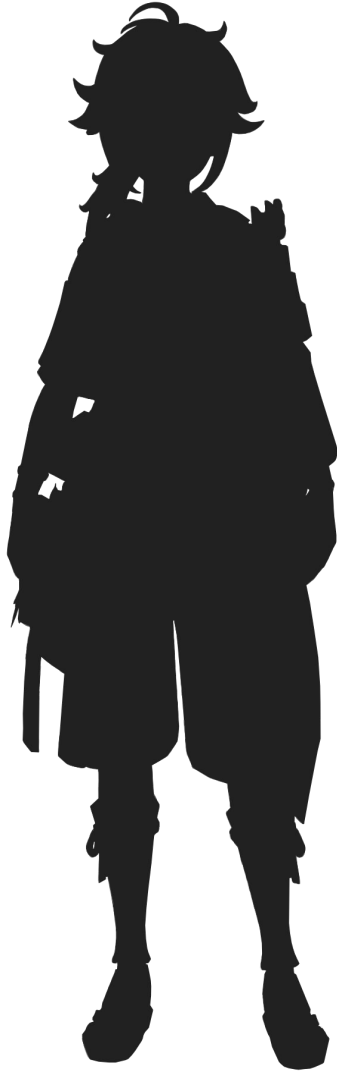
Вопрос 3



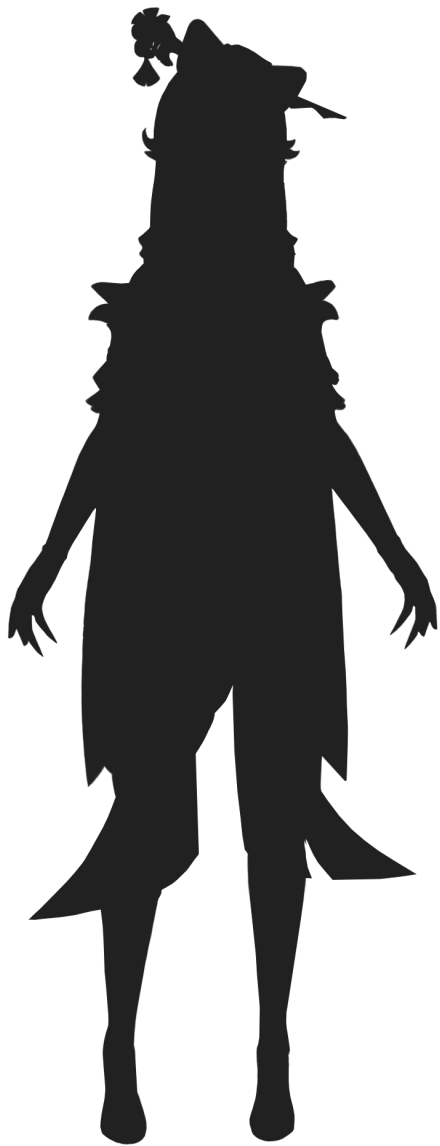
Вопрос 4



Вопрос 5



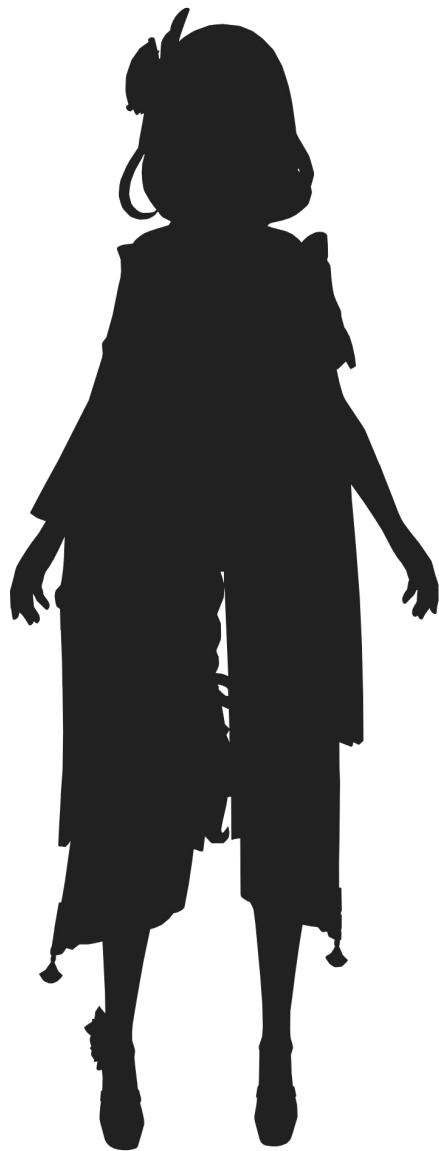
Вопрос 6



Вопрос 7



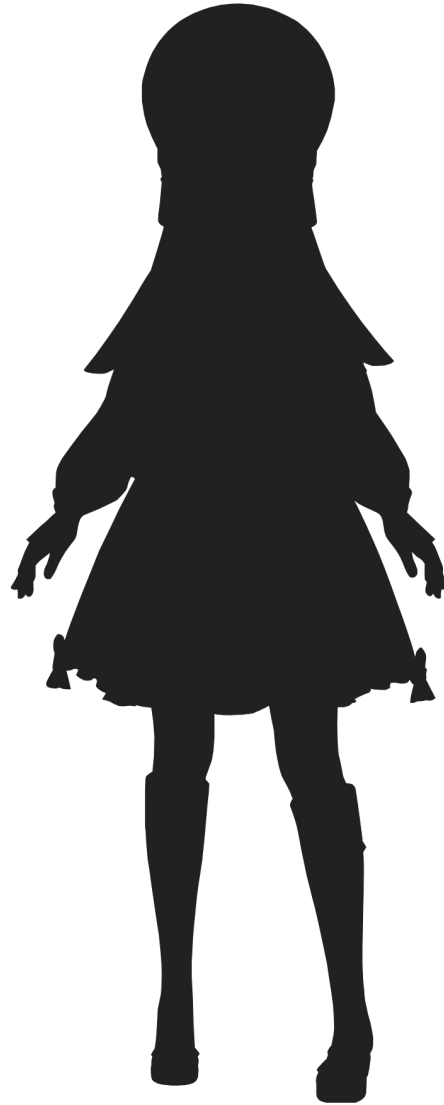
Вопрос 8



Вопрос 9



Вопрос 10



Конец раунда 2

Сдайте бланки от раунда 2!

Сейчас будут правильные ответы!



Вопрос 1

Ответ: Аль-Хайтам

Вопрос 2

Ответ: Фишль

Вопрос 3

Ответ: Горо

Вопрос 4

Ответ: Ху Тао

Вопрос 5

Ответ: Кадзуха

Вопрос 6

Ответ: Нин Гуан

Вопрос 7

Ответ: Цици

Вопрос 8

Ответ: Райдэн

Вопрос 9

Ответ: Рейзор

Вопрос 10

Ответ: Юнь Цзинь

Раунд 3



Раунд 3

Опенинги

- Прослушайте ауди-фрагмент и вспомните какому герою он принадлежит.
- На раздумья 40 сек.
- За правильный ответ 1 балл

Раунд 3

Команда: _____

1. _____

2. _____

3. _____

4. _____

5. _____

6. _____



Вопрос 1

Прослушайте аудио-фрагмент и
вспомните какому герою он
принадлежит

1



Вопрос 2

Прослушайте аудио-фрагмент и
вспомните какому герою он
принадлежит

2



Вопрос 3

Прослушайте аудио-фрагмент и
вспомните какому герою он
принадлежит

З



Вопрос 4

Прослушайте аудио-фрагмент и
вспомните какому герою он
принадлежит

4



Вопрос 5

Прослушайте аудио-фрагмент и
вспомните какому герою он
принадлежит

5



Вопрос 6

Прослушайте аудио-фрагмент и
вспомните какому герою он
принадлежит

6



Конец раунда 3

Проверьте ответы!



Вопрос 1

Прослушайте аудио-фрагмент и
вспомните какому герою он
принадлежит

1



Вопрос 2

Прослушайте аудио-фрагмент и
вспомните какому герою он
принадлежит

2



Вопрос 3

Прослушайте аудио-фрагмент и
вспомните какому герою он
принадлежит

З



Вопрос 4

Прослушайте аудио-фрагмент и
вспомните какому герою он
принадлежит

4



Вопрос 5

Прослушайте аудио-фрагмент и
вспомните какому герою он
принадлежит

5



Вопрос 6

Прослушайте аудио-фрагмент и
вспомните какому герою он
принадлежит

6



Конец раунда 3

Сдайте бланки от раунда 3!

Сейчас будут правильные ответы!



Вопрос 1

Аратаки Итто



Вопрос 2

Беннет



Вопрос 3

Фишль



Вопрос 4

Камисато Аяка



Вопрос 5

Нахида



Вопрос 6

Чжун Ли



Раунд 4



Раунд 4

Силуэты

- На экране силуэт персонажа
- На раздумья 60 сек.
- Напишите аниме и имя персонажа
- За угаданное аниме 1 балл, за правильное имя +0,5 балла

Раунд 4

Команда: _____

1. _____

2. _____

3. _____

4. _____

5. _____

6. _____



Вопрос 1

Перечислите всех женских персонажей, изображенных на этой картинке:



Вопрос 2

Сколько в игре существует боссов в виде цветов?



Вопрос 3

Как называется копье в Инадзуме, которое можно получить в обмен на рыбу?



Вопрос 4

С кем по переписке
дружит Эмбер?



Вопрос 5

Как называется остров в Инадзуме, на который упала громовая птица и где теперь находится манифестация грома?



Вопрос 6

Кто на самом деле ведет колонку мисс Хины в журнале?



Конец раунда 4

Проверьте ответы!



Вопрос 1

Перечислите всех женских персонажей, изображенных на этой картинке:



Вопрос 2

Сколько в игре существует боссов в виде цветов?



Вопрос 3

Как называется копье в Инадзуме, которое можно получить в обмен на рыбу?



Вопрос 4

С кем по переписке
дружит Эмбер?



Вопрос 5

Как называется остров в Инадзуме, на который упала громовая птица и где теперь находится манифестация грома?



Вопрос 6

Кто на самом деле ведет колонку мисс Хины в журнале?



Конец раунда 4

Сдайте бланки от раунда 4!

Сейчас будут правильные ответы!



Вопрос 1



Вопрос 2

3



Вопрос 3

Улов/The Catch



Вопрос 4

Коллеи



Вопрос 5

Сейрай



Вопрос 6

Горо



Перерыв



Раунд 5



Раунд 5

Диалоги

- Прослушайте ауди-фрагмент и напишите название аниме.
- На раздумья 60 сек.
- За правильный ответ 1 балл

Раунд 5

Команда: _____

1. _____

2. _____

3. _____

4. _____

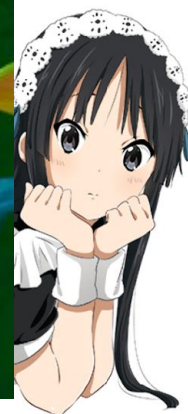
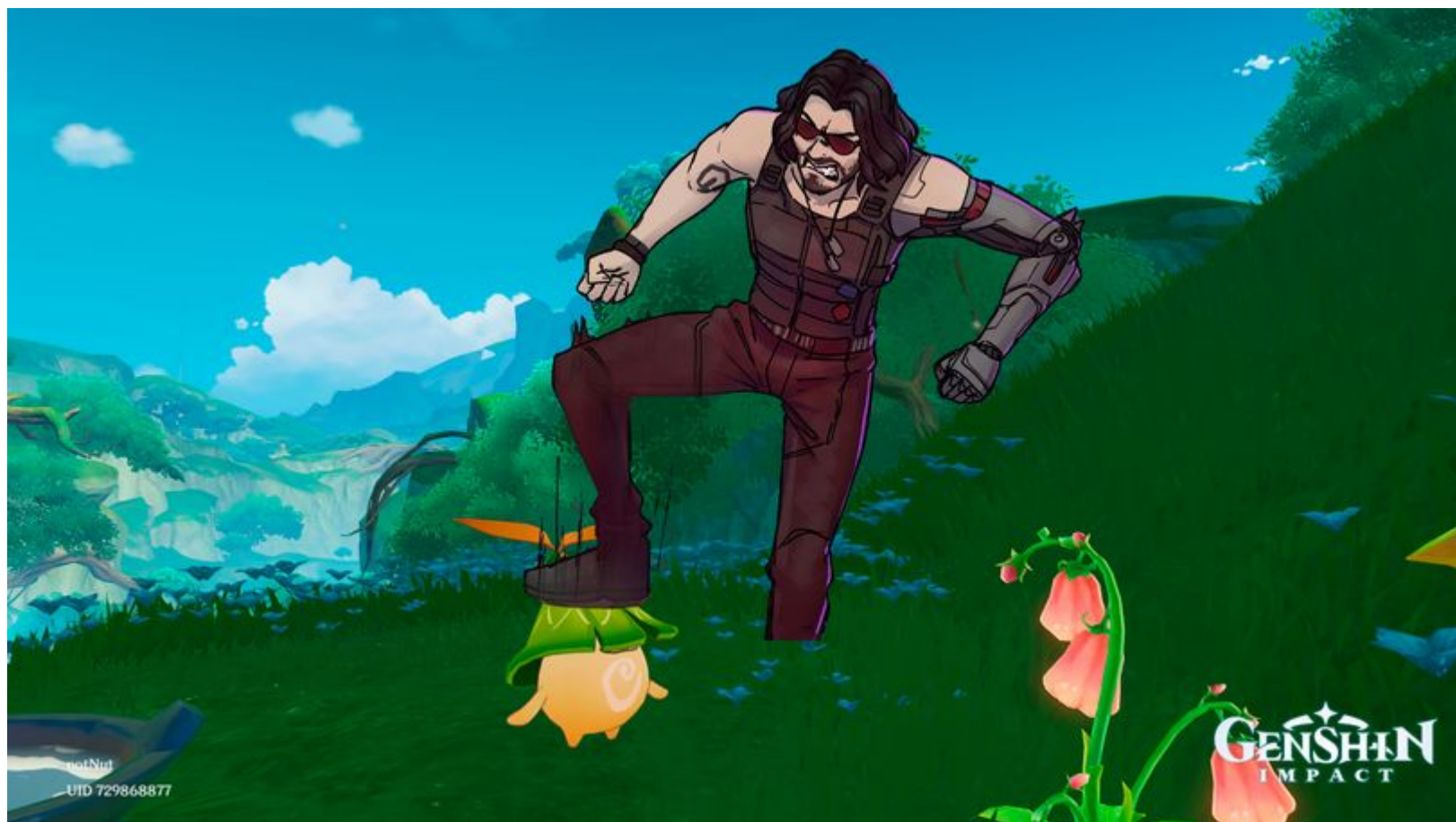
5. _____

6. _____



Вопрос 1

Как называют мелких лесных духов, живущих в Сумеру?



Вопрос 2

У какого персонажа на созвездии изображены переплетенные цветы?



Вопрос 3

Какое животное призывает Итто и как его зовут?



Вопрос 4

Как звучит девиз гильдии приключений, которым Катерина приветствует путешественника?



Вопрос 5

Какое любимое блюдо Сяо?



Вопрос 6

Сколько этажей в Коридоре Бездны?



Конец раунда 5

Проверьте ответы!



Вопрос 1

Как называют мелких лесных духов, живущих в Сумеру?



Вопрос 2

У какого персонажа на созвездии изображены переплетенные цветы?



Вопрос 3

Какое животное призывает Итто и как его зовут?



Вопрос 4

Как звучит девиз гильдии приключений, которым Катерина приветствует путешественника?



Вопрос 5

Какое любимое блюдо Сяо?



Вопрос 6

Сколько этажей в Коридоре Бездны?



Конец раунда 5

Сдайте бланки от раунда 5!

Сейчас будут правильные ответы!



Вопрос 1

Аранары

Вопрос 2

Фарузан

Вопрос 3

Бык. Уши (Уси)



Вопрос 4

ad Astra Abyssoque/To the Stars and
Abyss/К звездам и безднам

Вопрос 5

Миндальный тофу?



Вопрос 6

Восемь

Раунд 6



Раунд 6

Особые блюда

- Здесь представлены особые блюда персонажей игры
- На раздумья 40 сек.
- За правильный ответ 1 балл

Раунд 6

Команда: _____

1. _____

2. _____

3. _____

4. _____

5. _____

6. _____



Вопрос 1

Кто из персонажей готовит это особое блюдо?



Вопрос 2

Кто из персонажей готовит это особое блюдо?



Вопрос 3

Кто из персонажей готовит это особое блюдо?



Вопрос 4

Кто из персонажей готовит это особое блюдо?



Вопрос 5

Кто из персонажей готовит это особое блюдо?



Вопрос 6

Кто из персонажей готовит это особое блюдо?



Конец раунда 6

Проверьте ответы!



Вопрос 1

Кто из персонажей готовит это особое блюдо?



Вопрос 2

Кто из персонажей готовит это особое блюдо?



Вопрос 3

Кто из персонажей готовит это особое блюдо?



Вопрос 4

Кто из персонажей готовит это особое блюдо?



Вопрос 5

Кто из персонажей готовит это особое блюдо?



Вопрос 6

Кто из персонажей готовит это особое блюдо?



Конец раунда 6

Сдайте бланки от раунда 6!

Сейчас будут правильные ответы!



Вопрос 1

Альбедо



Вопрос 2

Аль-Хайтам



Вопрос 3

Тома



Вопрос 4

Мона



Вопрос 5

Сайно



Вопрос 6

Сиканоин Хэйдзо



Раунд 7



Раунд 7

Игра на повышение

- На каждый вопрос можно сделать ставку (отметьте галочкой сердечко)
- Нет ответа или неправильный ответ без ставки – «0 баллов»
- Правильный ответ без ставки – «+1 балл»
- Неправильный ответ со ставкой – «-1 балл»
- Правильный ответ со ставкой – «+2 балла»
- На раздумья 120 сек.

Раунд 7

Команда: _____

1. _____

2. _____

3. _____

4. _____

5. _____

6. _____



Вопрос 1

Кого победили, уронив ему на голову Нефритовый дворец Нин Гуан?



Вопрос 2

Куда ведет этот водоворот?



Вопрос 3

Гнозис какой стихии был использован в эксперименте по созданию искусственного Архонта?



Вопрос 4

Кто является учеником Лупуса Борелиаса?



Вопрос 5

Какой стихией пользовалась Синьора, благодаря Глазу Порчи?



Вопрос 6

Какое оружие среди ивентовых было самым первым?

Конец раунда 7

Проверьте ответы!



Вопрос 1

Кого победили, уронив ему на голову Нефритовый дворец Нин Гуан?



Вопрос 2

Куда ведет этот водоворот?



Вопрос 3

Гнозис какой стихии был использован в эксперименте по созданию искусственного Архонта?



Вопрос 4

Кто является учеником Лупуса Борелиаса?



Вопрос 5

Какой стихией пользовалась Синьора, благодаря Глазу Порчи?



Вопрос 6

Какое оружие среди ивентовых было самым первым?

Конец раунда 7

Сдайте бланки от раунда 7!

Сейчас будут правильные ответы!



Вопрос 1

Архонта Вихрей Осиала



Вопрос 2

В Энканомию



Вопрос 3

Стихия Электро



Вопрос 4

Рэйзор



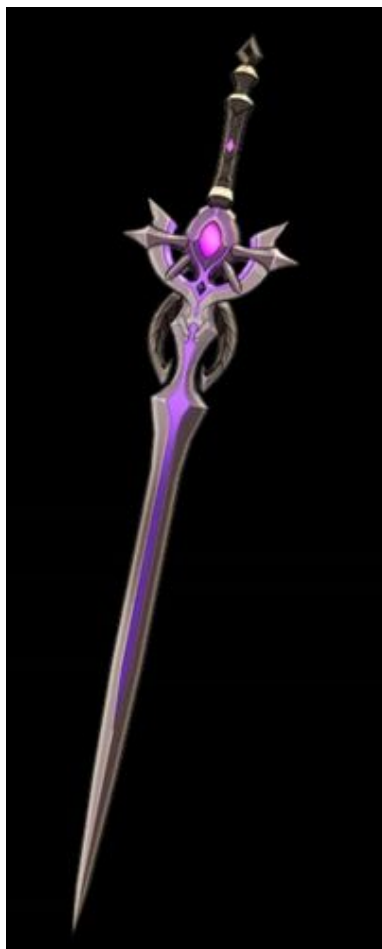
Вопрос 5

Крио



Вопрос 6

Оскверненное
желание/Festering Desire



Перерыв

