



«Татьяна Ларина  
нравственный идеал А.С.  
Пушкина. Татьяна и Ольга.»





# Тест по роману «Евгений Онегин»

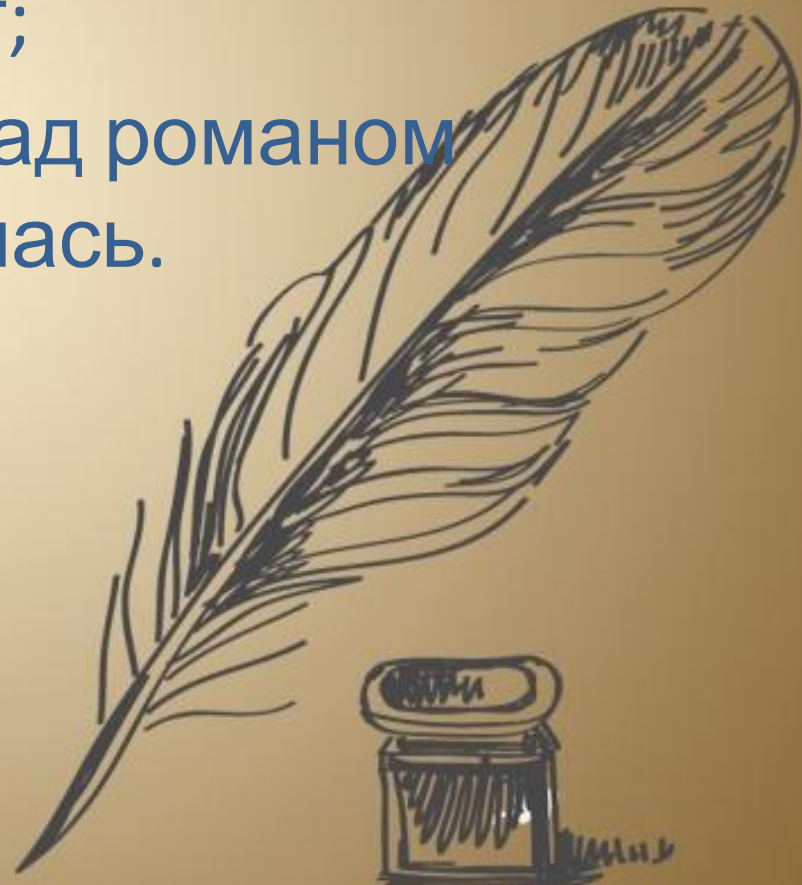




Сколько лет Пушкин создавал роман «Евгений Онегин»?

А) 5 лет;

Б) 7 лет и работа над романом продолжалась.



# Онегинская строфа это:

- А) Строфа из 14 стихов 4-стопного ямба;
- Б) Строфа из 8 стихов, где первые 6 рифмуются между собой.



# Сколько сюжетных линий в романе?

- А) Одна;
- Б) Две.



О ком говорил В.Г.Белинский?  
.....-существо исключительное,  
натура глубокая, любящая,  
страстная.

- А)Татьяна;
- Б)Ольга.



О ком из героинь романа писал А.  
С.Пушкин: «Я так люблю ....  
милую мою»

- А)Ольга;
- Б)Татьяна.



# Проверка теста

- 1-Б;
  - 2-А;
  - 3-Б;
  - 4-А;
  - 5-Б.
- За каждый правильный ответ ставьте 1 балл





# Оцени себя сам

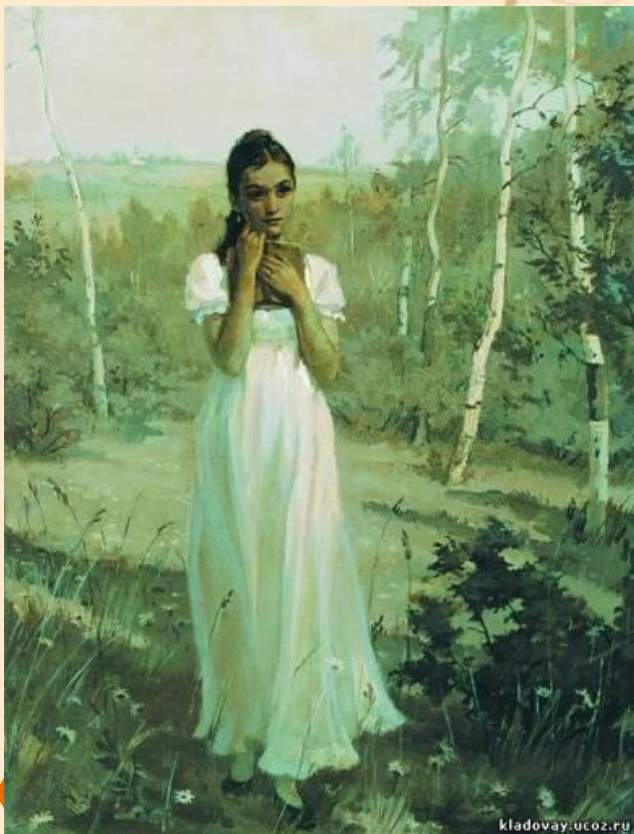
- Если набрал:
- 5 баллов - «оценка 5»
- 4 балла – «оценка 4»
- 3 балла – «оценка 3»
- 2 балла- 1 балл – «оценка 2»



«Татьяна Ларина-  
нравственный  
идеал А. С.Пушкина.  
Татьяна и Ольга.»



# Две сестры

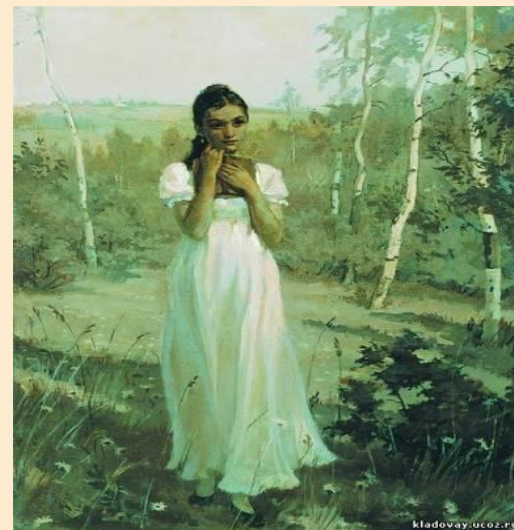


**Х** своеобразный,  
самобытный. Она живет  
трудно, мучительно, но  
богато.



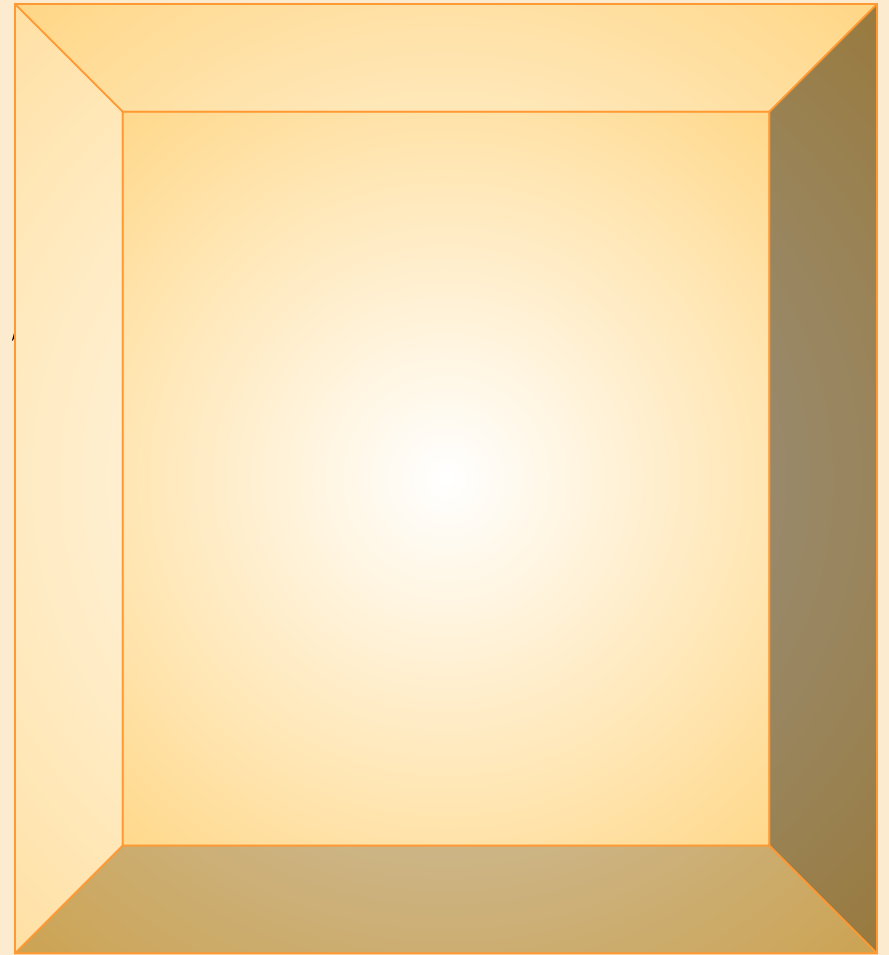
**Ха** пассивное  
отображение эпохи.  
Она живет весело,  
легко, но нищенски.

# Подумай!



- \*В чем своеобразие характеристики сестер Лариных?
- \*Что было в Ольге? Чего не было?
- \*Что было в Татьяне? Чего не было?
- \*Почему две сестры никогда не бывают вместе?

*... она звалась Татьяной...*



# Почему Пушкин называет свою героиню «русскою душою»?



- Простонародное имя
- Связь с природой
- Деревенский мир с рассказами и сказками
- Любовь к книгам
- Мечтательность, одухотворенность
- Сосредоточенность на внутренних движениях души

# Подумай !

- Почему Татьяна влюбилась именно в Онегина?
- Почему решилась писать ему?
- Благородно ли поступил Онегин получив письмо Татьяны?



# Подумай!

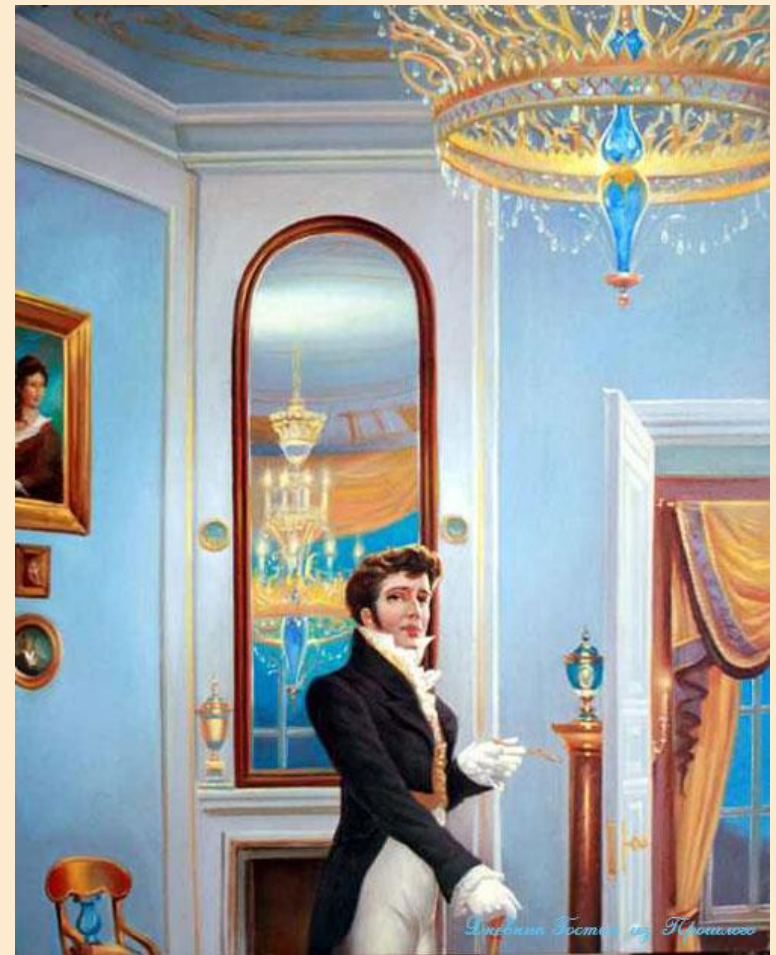
- Сон Татьяны странный или вещий?
- /В самом обыкновенном лесу с ней происходят удивительные вещи./





# Именины Татьяны

- Татьяна увидела во сне не ужасы, не сказку: ее тонкий ум не мог не оценить по заслугам окружающих ее людей. И она чувствует что Онегин не чудовище!
- Но испытания дружбой наш герой не выдержал. На именинах Онегин ведет себя по законам света. Его поведение- поведение светского ловеласа, а дуэль - следствие его душевного равнодушия.





# Сравни!

## Сон:

- *Одна в лесу*
- *Страх  
Татьяны*
- *Чудовища*
- *Пир*
- *Ссора*

## Именины:

- *Одна среди всех*
- *Страх Татьяны*
- \* *Гости*
- \* *Обед*
- \* *Ссора*



# Подумай!

- Как «уездная барышня» Татьяна Ларина смогла покорить высший свет?
- Что так изменило Татьяну?
- Осталась ли Татьяна «девчонкой вольной» или стала « величавой законодательницей зал?»



# Подумай!



- Почему герои не остаются вместе , ведь Татьяна любит Онегина по - прежнему?
- За какие качества Пушкин так любит «Татьяну милую»?



# Закончи предложения...

Сегодня на уроке  
я узнал ...  
я задумался...

