



*Окончания
имен
существительных
в родительном
падеже*

Цель: *систематизация норм образования*

имен существительных в форме Родительного падежа множественного числа; отработка практических навыков образования данных форм имен существительных, подготовка к ЕНТ





Именительный падеж множественного числа	Родительный падеж множественного числа
<i>Томаты</i>	<i>Томат^{ов}</i>
<i>Помидоры</i>	<i>Помидор^{ов}</i>
<i>Лимоны</i>	<i>Лимон^{ов}</i>
<i>Апельсины</i>	<i>Апельсин^{ов}</i>
НО:	
<i>Дыни</i>	<i>Дынь</i>
<i>Сливы</i>	<i>Слив</i>
<i>Яблоки</i>	<i>Яблок</i>





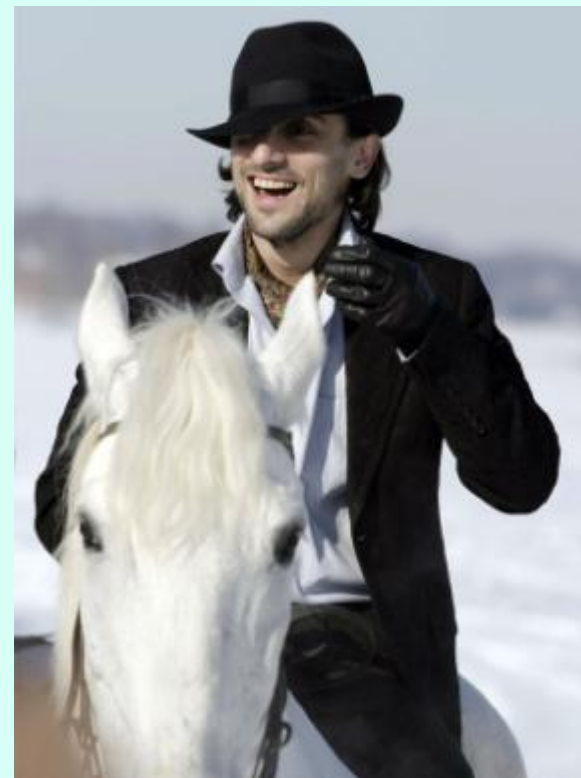
Названия парных предметов	
Бахилы	Бахил
Ботинки	Ботинок
Бутсы	Бутс
Брюки	Брюк
Валенки	Валенок
Гетры	Гетр
Панталоны	Панталон
Эполеты	Эполет
НО	
Гольфы	Гольф ОВ
Джинсы	Джинс ОВ
Кеды	Кед ОВ
Клипсы	Клипс ОВ
Лампасы	Лампас ОВ
Носки	Носк ОВ



- **Существительные во множественном числе имеют три**
- **окончания родительного падежа:**
- **(кого?) мастер[ов], геро[ев], врач ей**
- **Некоторые существительные окончаний не имеют:**
- **(чего?) крыш, окон, стен.**

Название национальностей

Армяне	Армян
Башкиры	Башкир
Болгары	Болгар
Буряты	Бурят
Грузины	Грузин
Лезгины	Лезгин
Осетины	Осетин
Румыны	Румын
Татары	Татар
Туркмены	Туркмен
Турки	Турок
Цыгане	Цыган



НО

Монголы Монгол**ов**

Таджики Таджик**ов**

Хорваты Хорват**ов**

Якуты Якут**ов**



Существительные среднего рода на
-це в Именительном падеже ед. ч.

Блюдце	Блюдец
Зеркальце	Зеркалец
Копытце	Копытец
Одеяльце	Одеялец
Полотенце	Полотенец
Сердце	Сердец
Щупальце	щупалец



НО

Болотце	болотц ев
Деревце	деревц ев
Оконце	оконц ев
Солнце	солнц





Название групп людей по роду деятельности – нулевое

Гренадёры

Гренадёр

Гусары

Гусар

Драгуны

Драгун

Кадеты

Кадет

Партизаны

Партизан

Солдаты

Солдат

Уланы

Улан

НО

Сапёры

*Сапёр**ов***



Существительные среднего рода на – **ье**,
женского рода на – **ья** **без ударения** - в Род. П. –
ий

Гнездовье	Гнездовий
Запястье	Запястий
Кушанье	Кушаний
Надгробье	Надгробий
Ожерелье	Ожерелий
Отродье	Отродий
Печенье	Печений
Плясунья	Плясуний
Побережье	Побережий
Поверье	Поверий
Подземелье	Подземелий
Оладья	Оладий
Сиденье	Сиденый
Соленье	Солений
Увечье	Увечий
Ущелье	Ущелий

НО

Верховье	Верховьев
Коренья	Кореньев
Лохмотья	Лохмотьев
Низовье	Низовьев
Платье	Платьев
Подмастерье	Подмастерьев
Устье	Устьев
Хлопья	Хлопьев

Существительные среднего
рода на – ье и женского рода на
– ья под ударением в Род. П.
окончание -ЕИ

Ружьё

Ружей

Ладья

Ладей

НО

Копьё

Копий



Имена существительные в Род. падеже – окончание - ЕЙ	Имена существительные в Род. падеже имеют нулевое окончание
Будни - будней	Ампер - ампер
бредни - бредней	Аршин - аршин
Гантели - гантелей	Басня - басен
Грабли - граблей	Башня – башен
Дровни - дровней	Брызги – брызг
Дяди - дядей	Ватт – ватт
Злыдни- злыдней	Вольт – вольт
Кегля - кеглей	Дело – много дел
Козни - козней	Вафля – вафель
Простыни- простыней	Жабры – жабр
Распри - распрей	Копна – копён или копн
Скатерть - скатертей	Кухня – кухонь
Тети - тётей	Макароны – макарон
Чукчи - чукчей	Манжета – манжет
Ясли - яслей	Петля - петель



Серьга	Серег
Сплетня	сплетен
Туфли	туфель
Капля	капель
Цапля	цапель
Шпроты	шпрот
Яблоня	яблонь
Вишня	вишень



Имена сущ-е в Родительном падеже имеют окончание - **ОВ**

<i>Бронхи</i>	<i>Бронхов</i>
<i>Граммы</i>	<i>Граммов</i>
<i>Гектары</i>	<i>Гектаров</i>
<i>Георгины</i>	<i>Георгинов</i>
<i>Дебаты</i>	<i>Дебатов</i>
<i>Караты</i>	<i>Каратов</i>
<i>Килограммы</i>	<i>Килограммов</i>
<i>Нервы</i>	<i>Нервов</i>

