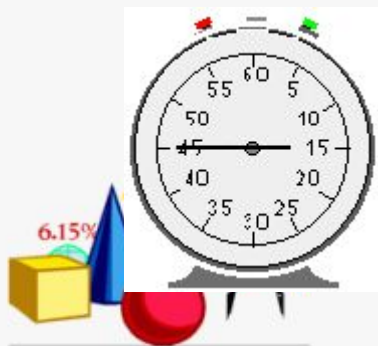
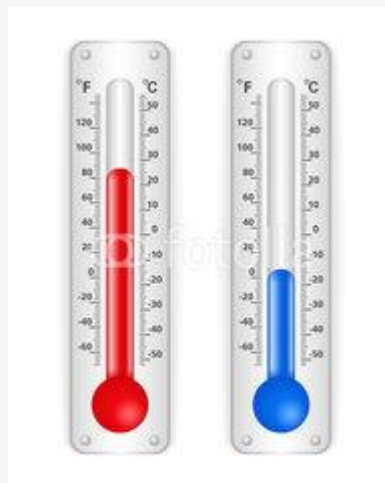
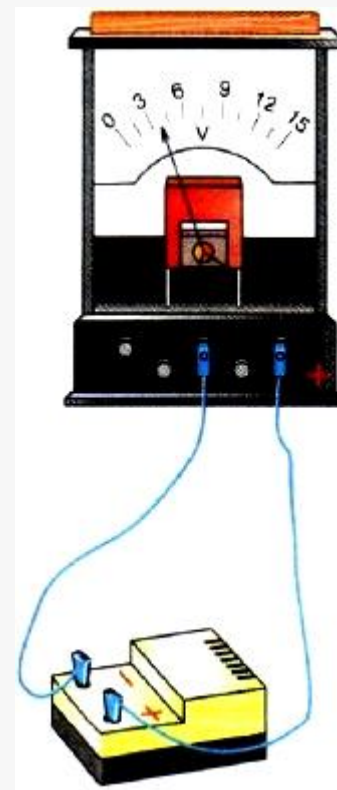
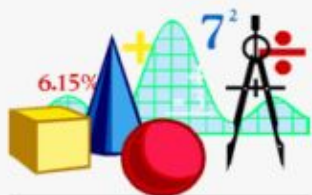


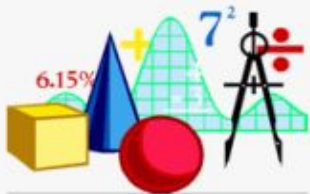
Что объединяет приборы?

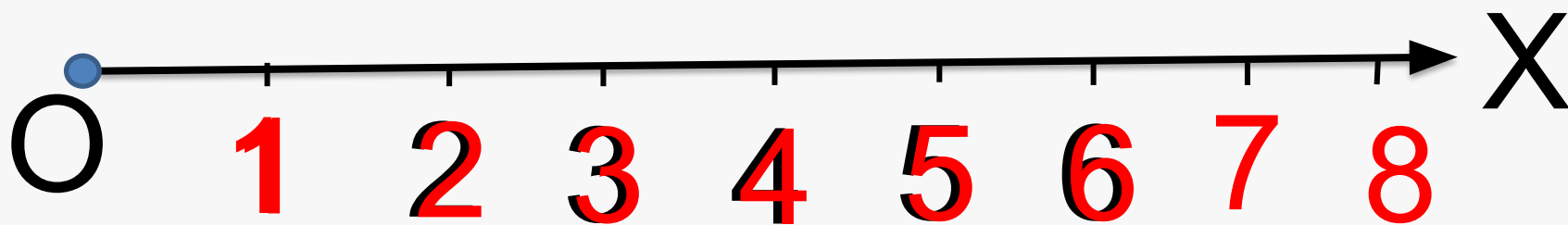


*Вот задача не для робких!
Вычитай, дели и множь,
Плюсы ставь, а также скобки!
Верим – к финишу придешь!*

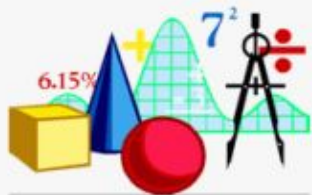


- а) Две точки можно соединить двумя отрезками.
- б) В одном сантиметре 10 дециметров.
- в) Прямая не имеет концов.
- г) Точка разбивает прямую на два луча.
- д) В одной тонне 100 кг.

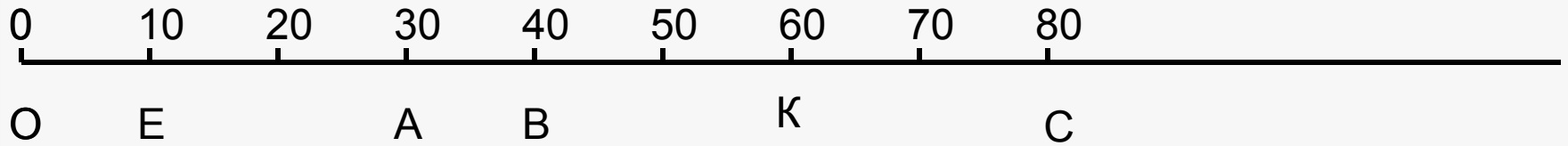




C (4), K (7), M (2), P (3).

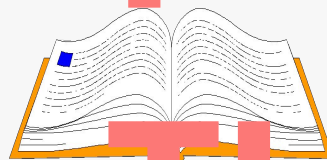
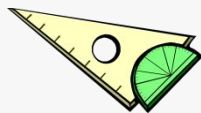


Координатный луч



Шкалы и

координата



ты

Длины отрезков измеряют линейкой.

На линейке нанесены **штрихи**.

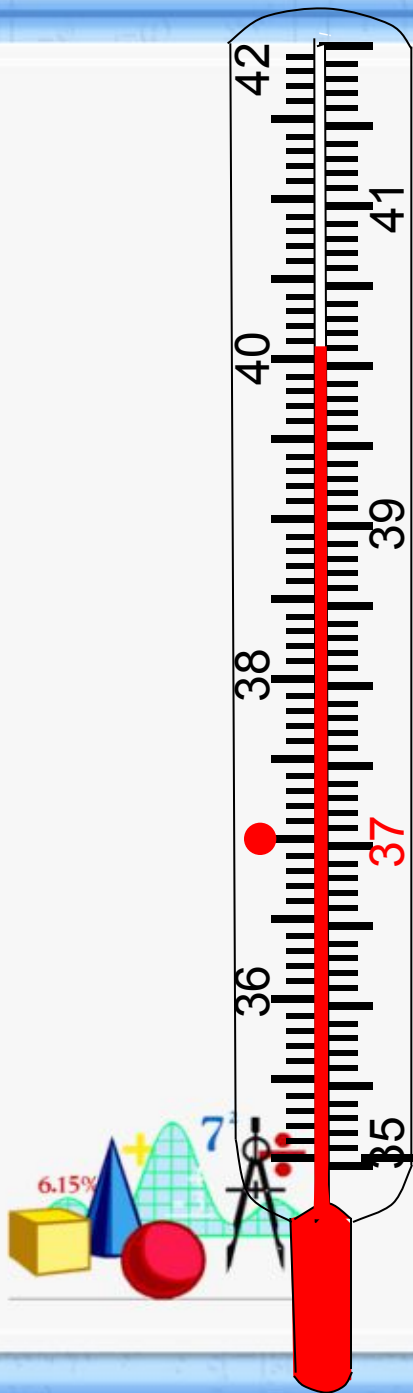
Они разбивают линейку на равные части.

Эти части называют **делениями**.

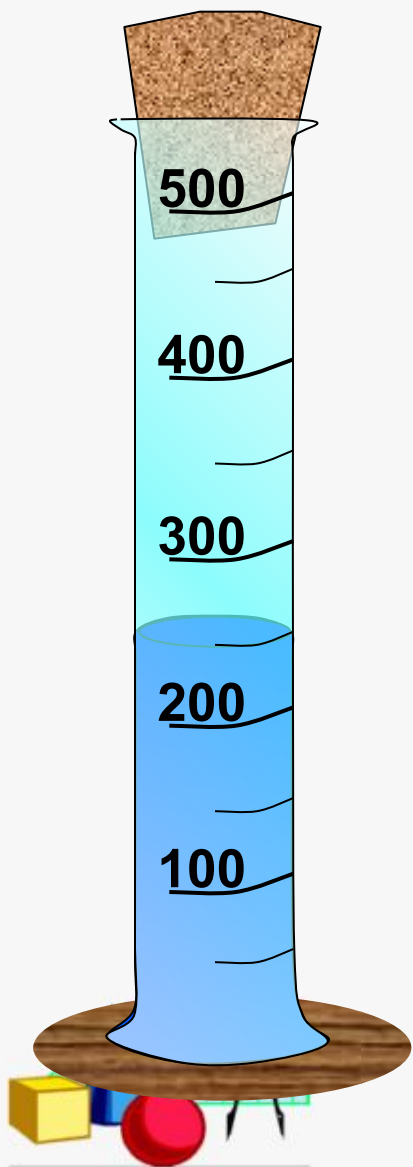
Все деления линейки образуют **шкалу**.

$$AB = 6 \text{ см} = 60 \text{ мм}$$





Шкалы бывают не только на линейках. На рисунке изображен медицинский термометр. Его шкала состоит из 70 делений. Каждое деление соответствует 1° .



Какой объем занимает вода,
налитая в мензурку?

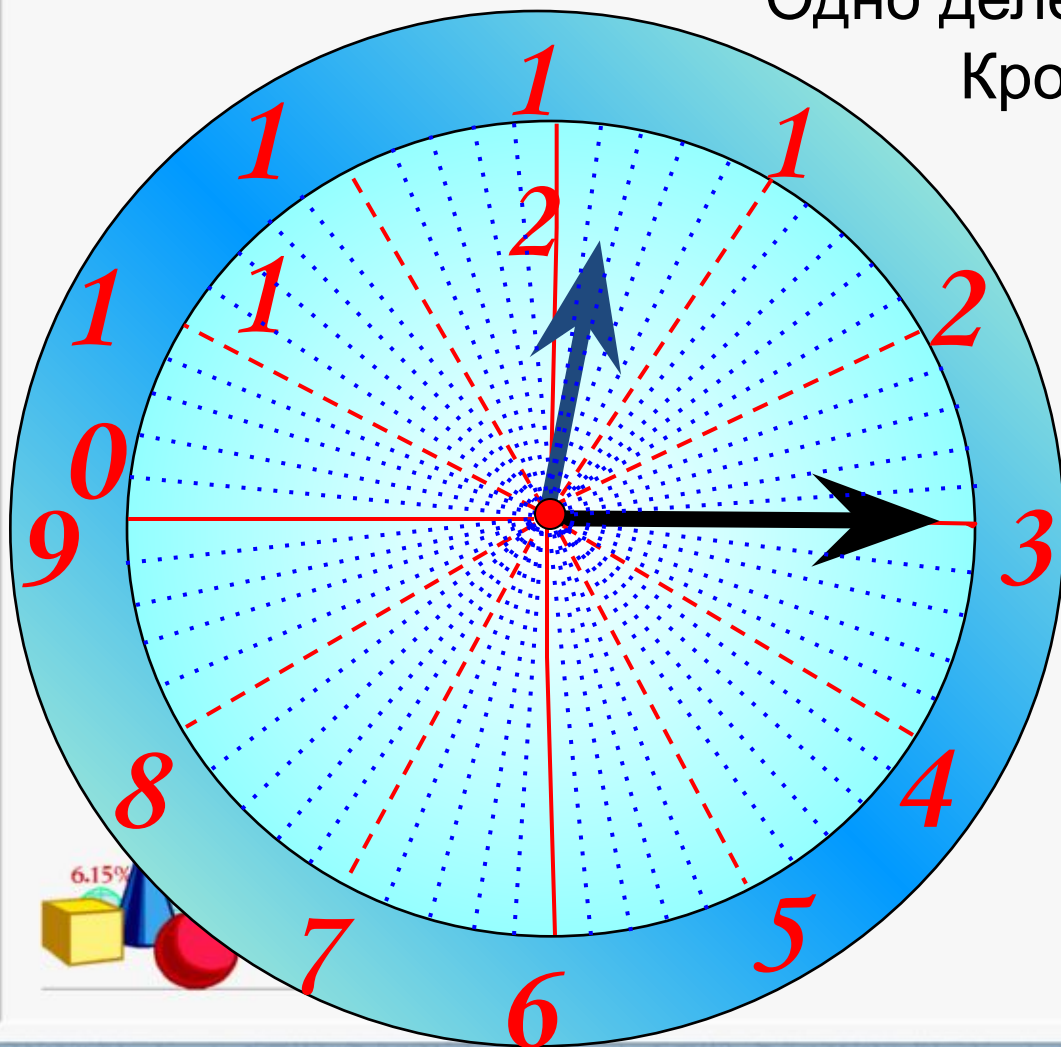
Числа на шкале мензурки означают
кубические сантиметры (см^3).

В некоторых приборах шкалы располагаются на окружностях или дугах окружностей. На циферблате часов вся окружность разделена на 12 больших делений.

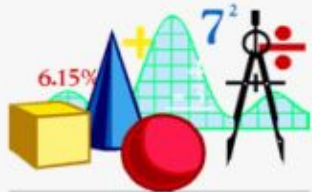
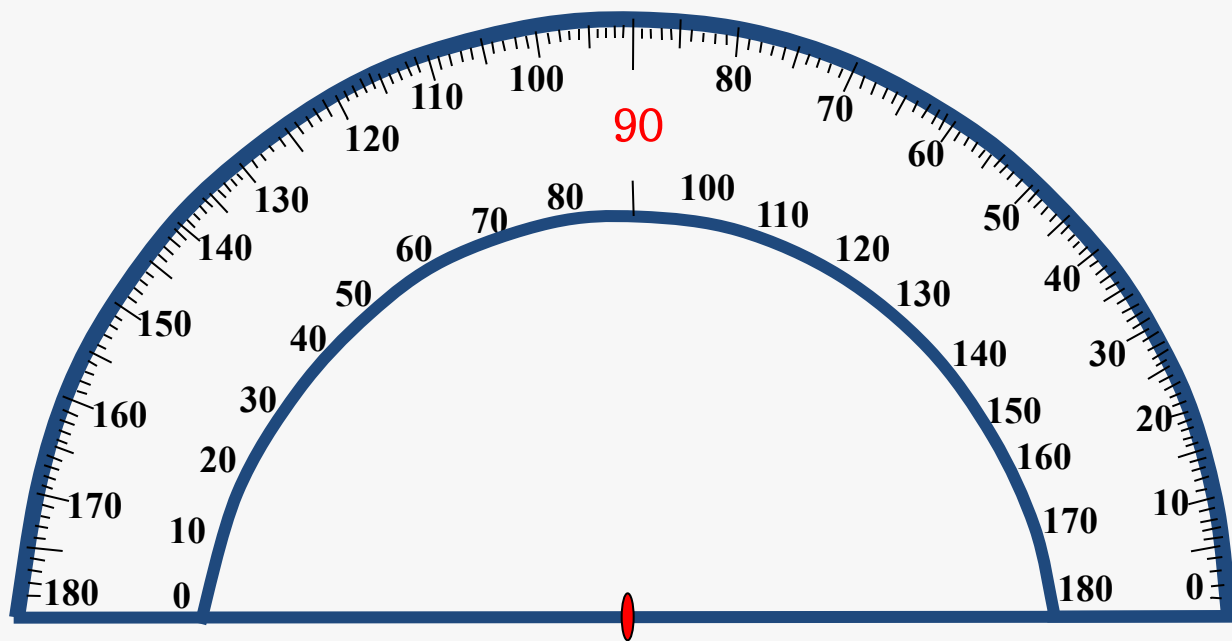
Одно деление соответствует **1** ч.

Кроме того, циферблат часов разделен на 60 маленьких делений.

Одно маленькое деление соответствует **1** минуте.

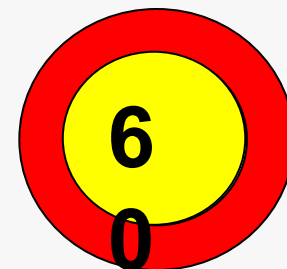
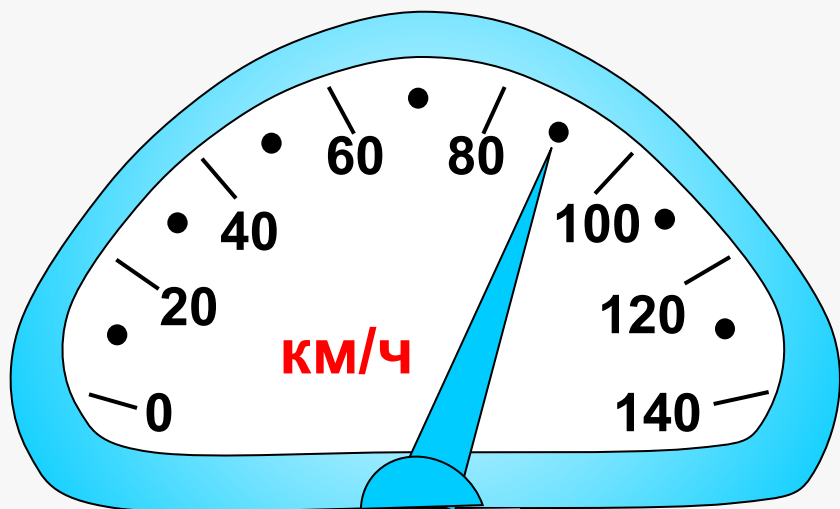


Шкала транспортира располагается на полуокружности. Штрихи шкалы транспортира делят полуокружность на 180 долей. Одна такая доля называется градусом.



Кроме делений по 1° , на шкале транспортира есть еще деления по 5° и 10° .

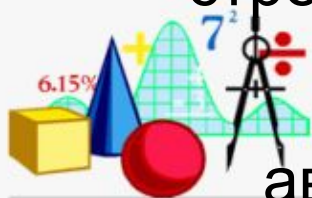
Автомобиль приближается к городу, по улицам которого разрешается ехать со скоростью не более 60 км/ч. В кабине автомобиля установлен **спидометр** – прибор, показывающий скорость движения.



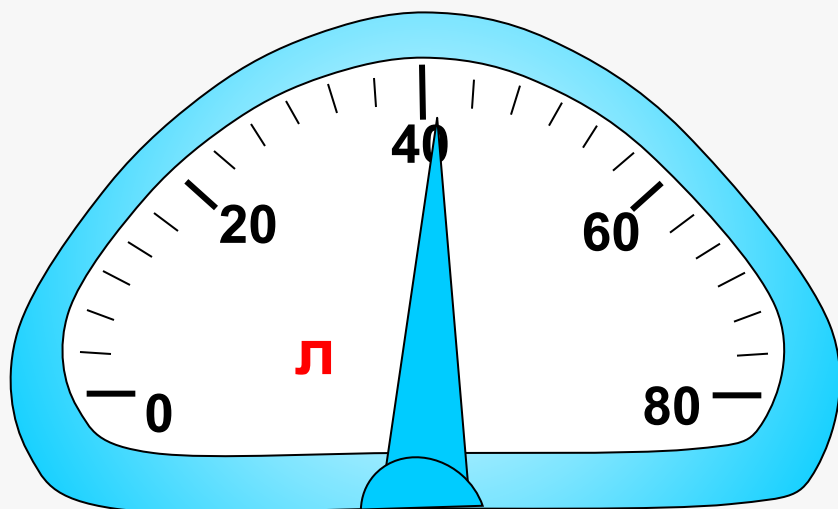
Посмотрите на спидометр. Нарушит ли шофер правила уличного движения, если не снизит скорость?

На сколько и в какую сторону передвинется стрелка, когда скорость снизится до 50 км/ч?

Каким будет показание спидометра, когда автомобиль остановится?



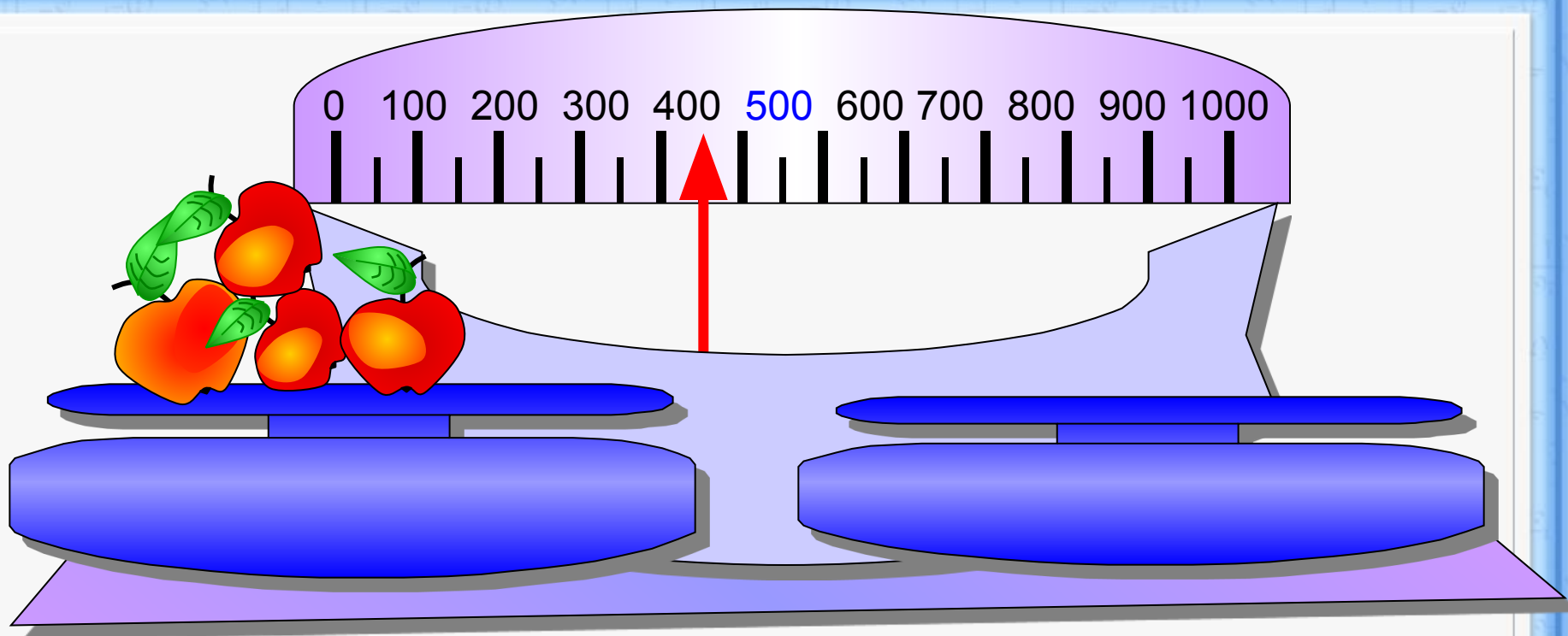
На рисунке показана шкала прибора, показывающего, сколько литров бензина осталось в баке автомобиля. Сколько литров бензина сейчас в баке?



На сколько делений и в какую сторону передвинется стрелка прибора, если:

- в бензобак нальют еще 20 л бензина;
- при движении будет израсходовано 30 л?

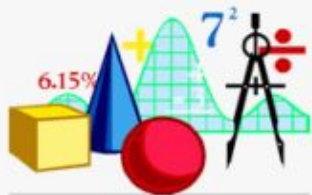




На весах тоже бывают шкалы.

Каждое деление соответствует 50 г.

Определите массу яблок.

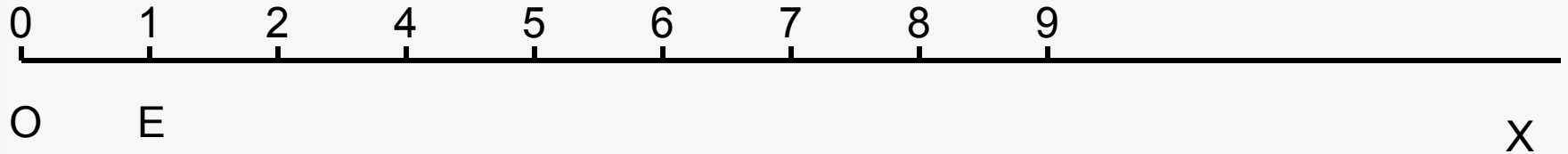


10	4	8	1	0	9	6	5	3	7
а	р	а	о	к	т	и	д	о	н



Координатный луч

Начертим луч OX так, чтобы он шел слева направо



Отметим на луче какую-нибудь точку E .

Над началом луча O напишем число 0 , а над точкой E число 1 .

Отрезок OE называется **единичным отрезком**.

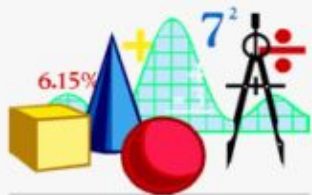
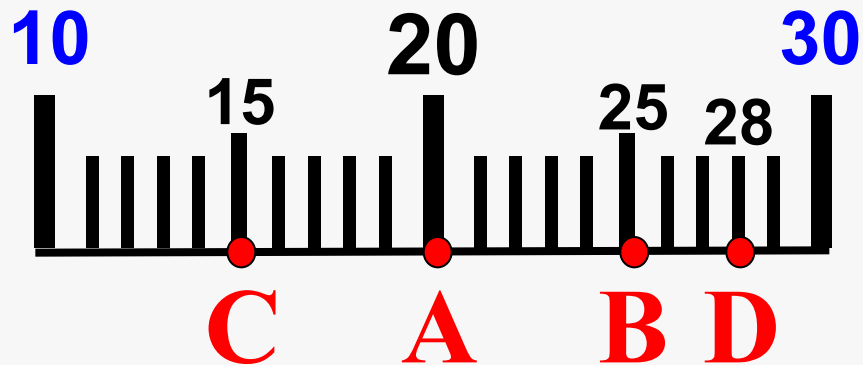
Отложим далее на луче отрезки, равные единичному отрезку.

Проставив числа мы получим бесконечную шкалу.

Эта бесконечная шкала - **координатный луч**



№ 108 На рисунке изображена шкала. Какие числа соответствуют точкам А, В, С и D этой шкалы?



Спасибо

за внимание

