

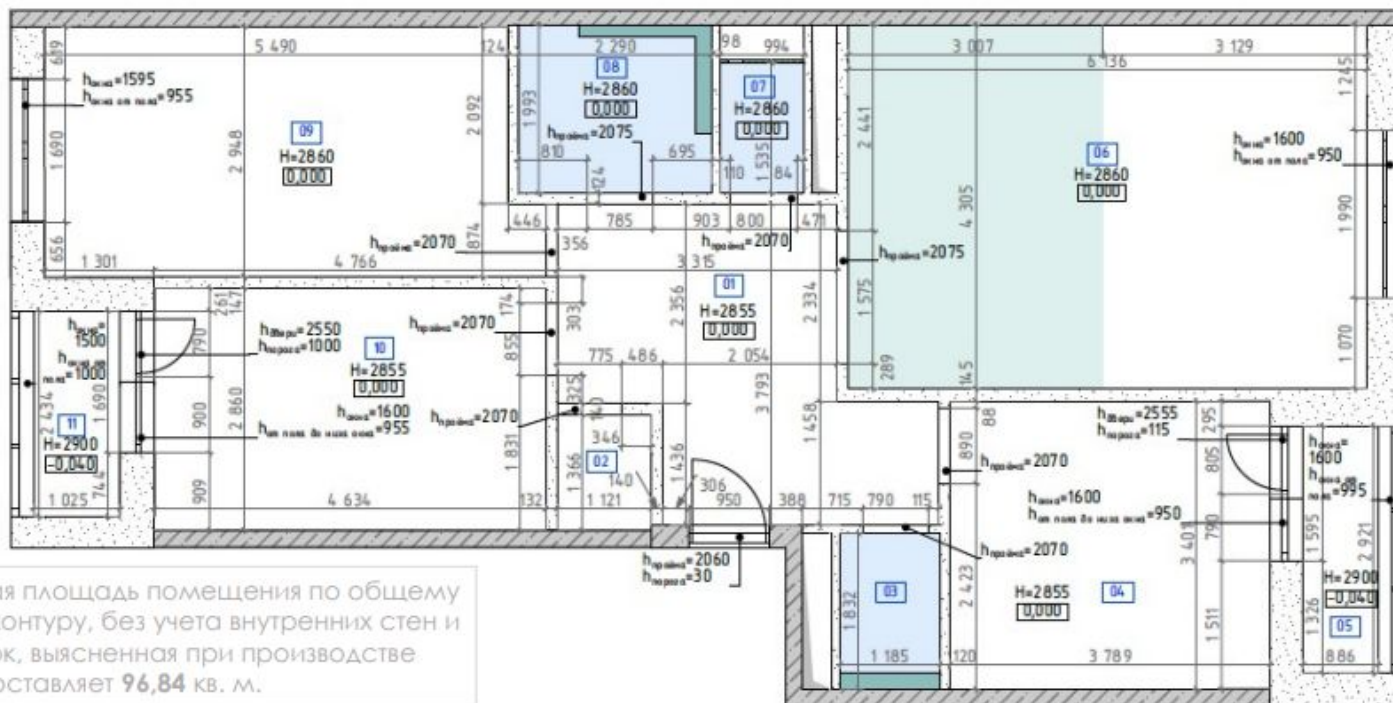
ЗАДАНИЕ

НА ДИЗАЙН-ПРОЕКТ КВАРТИРЫ
ПО АДРЕСУ: ул. Михайлова, д. 31



Матюшкова Ольга
olya-lya_1397@mail.ru

ОБМЕРНЫЙ ПЛАН



ИНЖЕНЕРНЫЕ УЗЛЫ

ПЛАН БТИ

ФУНКЦИОНАЛЬНОЕ ЗОНИРОВАНИЕ

АНКЕТА КЛИЕНТА

- ФИО: Исатова Валерия Александровна
- телефон: +7 981 978 37 74
- e-mail: isatova.valeriya.14.97@mail.ru
- telegram: +7 981 978 37 74
- адрес: ул. Михайлова, д. 31
- площадь квартиры: 96,84 кв.м.
- бюджет проекта полностью: 16 мл.
- бюджет на строителей с черновыми материалами: 8 мл.
- бюджет на мебель (заказная / готовая): 9 мл.
- предпочтения по брендам бытовой техники, мебели, сантехники, света: Dyson, Bosch, Poliform, Whirpool, LG, Samsung, IKEA, Kartell, Ravak, Roca

АНКЕТА КЛИЕНТА

СПИСОК ЧЛЕНОВ СЕМЬИ И ПЕРСОНАЛА

имя / родства	возраст / телосложение / рост	увлечения	особенности
Валерия	24/ среднее/ 168	Настольные игры, PS, кинология, рисование, make up, дизайн, изучение психологии	Не любит убираться (робот-пылесос, пароочиститель), не любит визуальный шум, любит готовить.
Артем	24/ среднее/ 182	Настольные игры, PS, чтение книг, футбол.	Военнослужащий, любит проводить время в ванной.
Ротшильд / корги	Год / среднее / 11	Миска и корм на кухне, наличие лежанки и зоны для хранения корма и игрушек. Напольное покрытие не должно подвергаться повреждениям (когти)	

АНКЕТА КЛИЕНТА

временно проживающие

кто		друзья, родители	
как часто		часто	
сколько человек одновременно		12	
с ночевкой	да	нет	иногда
спят	вместе	раздельно	
количество гостей		12	
количество посадочных мест за столом		12	

АНКЕТА КЛИЕНТА

распорядок дня

Имя	распорядок дня
Валерия	ранний подъем вместе в 07:00, прогулка с собакой в 07:30, душ утром, съемки макияжа, рисование, совместный просмотр сериалов вечером. Приготовление обеда и ужина дома. Тренировки дома в зале.
Артем	ранний подъем вместе в 07:00, душ, иногда завтрак, прогулка с собакой в 07:30, выезд на работу в 07:30 – 18:00. совместный просмотр сериалов вечером, гейминг.
Ротшильд	ранний подъем вместе в 07:00. Прогулка утром и вечером по часу, мытье лап в ванной, ест утром и вечером

АНКЕТА КЛИЕНТА

предметы, которые надо вписать в интерьер

Кольцевая лампа	Робот пылесос	Ноутбук (2 шт)	Play Station
-----------------	---------------	----------------	--------------

АНКЕТА КЛИЕНТА

количество зон при идеальном планировочном решении

зона	мебель	техника	сантехника	примечания
прихожая/коридор	шкаф с сиденьем, большое зеркало в пол, обувница (закрытая)	зона для работа пылесоса, домофон, роутер, эл. щиток, умный дом, сигнализация.		
гардеробная при коридоре	полки для хранения обуви, одежды на вешалках, ящики для хранения сумок, мелочей, отсек для хранения верхней одежды, верхние полки-антресоль	вытяжка с датчиком влажности		

АНКЕТА КЛИЕНТА

количество зон при идеальном планировочном решении

зона	мебель	техника	сантехника	примечания
кухня	обеденный стол, остров или полуостров, подвесные шкафы, стулья 6 штук(нет открытых полок хранения), кухонный гарнитур	Вытяжка, духовой шкаф + СВЧ (встроенный), посудомоечная машина, гриль, встроенный фильтр для воды, варочная панель индукционная (4 комфорки), холодильник встраиваемый, чайник электрический, кофемашина	смеситель с выдвигаемым изливом, литая кухонная раковина	миски для собаки, зона для хранения корма, шкафы без ручек
гостиная	диван, ковер, журнальный столик, пуфы, таршер, столик, полки для книг и игр (закрытые)	P/S, TV, колонки, яндекс станция		Лежанка для собаки и место для хранения игрушек

АНКЕТА КЛИЕНТА

количество зон при идеальном планировочном решении

зона	мебель	техника	сантехника	примечания
санузел	скрытый бачок слива, подвесная раковина, шкаф для хранения моющих средств	вентиляция		
спальня	кровать, матрас прикроватные тумбочки, ковер, настенные светильники	ТВ, увлажнитель воздуха		подсветка кровати

АНКЕТА КЛИЕНТА

количество зон при идеальном планировочном решении

зона	мебель	техника	сантехника	примечания
гардеробная при спальне	полки для хранения обуви, одежды на вешалках, ящики для хранения сумок, мелочей, зеркало в рост	вытяжка с датчиком влажности		
гостевая комната	раскладной диван, журнальный стол, ковер, настольная лампа, шкаф для хранения	ТВ, увлажнитель воздуха		

АНКЕТА КЛИЕНТА

количество зон при идеальном планировочном решении

зона	мебель	техника	сантехника	примечания
кабинет	раскладной диван, журнальный стол, рабочий стол, стул, кресло, шкаф для хранения документов и вещей	ноутбуки, принтер, увлажнитель воздуха		растения
ванная	зеркало, коврик, шкаф для хранения бытовых принадлежностей	стиральная машина, сушильная машина, вытяжка обычная	ванна, душ, эл. полотенцесушитель, бачок унитаза скрытый, термостат, смеситель, гигиен. душ	стеклянный душ

АНКЕТА КЛИЕНТА

количество зон при идеальном планировочном решении

зона	мебель	техника	сантехника	примечания
лоджия при спальне	2 кресла, столик, полки, напольный светильник	ноутбук		растения, подсветка
лоджия при кабинете	стол, стул, два кресла, полки, светильник	ноутбук		растения, подсветка

АНКЕТА КЛИЕНТА

материал для возводимых перегородок:	Газоблок, кирпич
шумоизоляция:	Спальня(пол, потолок, стены), гостиная-кухня(пол, стена, потолок)
кондиционирование:	Спальня, кухня-гостиная, ванная комната, сан узел(канальное)
теплые полы:	кухня, гостиная, ванная комната, лоджия(электрические)
отопление:	Спальня, лоджии (встроенные конвекторы), алюминиевые радиаторы в остальных помещениях
потолки:	Натяжные (матовые)
полы:	Ванная комната – керамогранит, в остальных помещениях - паркет
стены:	Керамогранит: санузел, ванная комната, кухонный фартук и пол в кухонной зоне, зона в прихожей Краска: все остальные зоны
подоконники:	Дерево
оформление окон:	Спальня, гостиная - шторы блэк-аут, в остальных помещениях светлые декоративные шторы

АНКЕТА КЛИЕНТА

предпочтения по освещению с уточнением зон:

Трековые системы	Освещение в спальне, гостиной
Накладные точечные светильники	Кухня, гостиная, спальня, кабинет, коридор, лоджии
Люстры	Гостиная, кухня, прихожая
Подвесные светильники	Спальня, гостиная, кабинет
Торшеры	Гостиная
Настольные лампы	Кабинет
Подсветка	Спальня, гостиная, кухня, зеркала

предпочтения по межкомнатным дверям:

Высота полотна	2200мм
Отделка	На усмотрение дизайнера
Открывание	На усмотрение дизайнера
Наличники	Скрытые
Входная дверь	Массивная, с видеоглазком

АНКЕТА КЛИЕНТА

предпочтения по оснащению помещений розетками и выключателями:

Местоположение роутера	Основной – в коридоре, репитеры в основных помещениях
USB розетки	Спальня(изголовье кровати), гостиная(у телевизора), кухня (рабочая зона), кабинет (у стола)
Минимальное количество розеток на фартуке кухни	5
Розетки у рабочего стола	5 штук (принтер, ноутбук, зарядное устройство и др.)
В ванной комнате у зеркала	3
Использование мастер-выключателя	да
Использование диммера	Спальня, гостиная
Розетки со шторками или без	без
Розетки возле прикроватный тумбы	Да, по 2 шт.
Включение вентилятора в ванной комнате	Да
Использование проходного выключателя	Да

АНКЕТА КЛИЕНТА

<p>Что не нравится сейчас в квартире</p>	<p>Только купили эту квартиру, хочется качественного ремонта, воплощение своего «Дома мечты», в который всегда будет желание вернуться, маленькое пространство в коридоре, нет измельчителя</p>
<p>Что нравится сейчас в квартире</p>	<p>Большие комнаты, много пространства, отдельная ванная и санузел</p>
<p>Что еще необходимо предусмотреть в проекте</p>	<p>Сохранить большое количество свободного места, использовать экологические материалы, гармонично сочетающиеся с собой, отсутствие визуальных шумов, светлые тона(пастельные, нюдовые, бежевые, белый) Максимально светлые тона, больше воздуха и пространства, максимальное использование экологичных материалов, небольшое следование Скандиновскому стилю и (или) неоклассике, минимум открытых полок.</p>

АНКЕТА КЛИЕНТА

СМЕЖНЫЕ ПОДРЯДЧИКИ НЕОБХОДИМЫЕ ДЛЯ ВЫПОЛНЕНИЯ ДАННОГО ПРОЕКТА:

- Подрядчик по согласованию планировочного решения
- Подрядчик по вентиляции и кондиционированию
- Подрядчик для выполнения проекта водоснабжения, канализации
- Подрядчик по просчету отопления
- Подрядчик для выполнения электропроекта
- Подрядчик для выполнения проекта «Умного дома»
- Подрядчик для выполнения проектов лестницы, антресолей и проч.
- Прочие подрядчики

Общие референсы



SCANDINAVIAN
interior design style

simple

CLUTER FREE

CLEAR LINES

natural ROUNDED EDGES

NEUTRAL COLORS

SIMPLE DESIGN

minimal

functional

BRIGHT WALLS

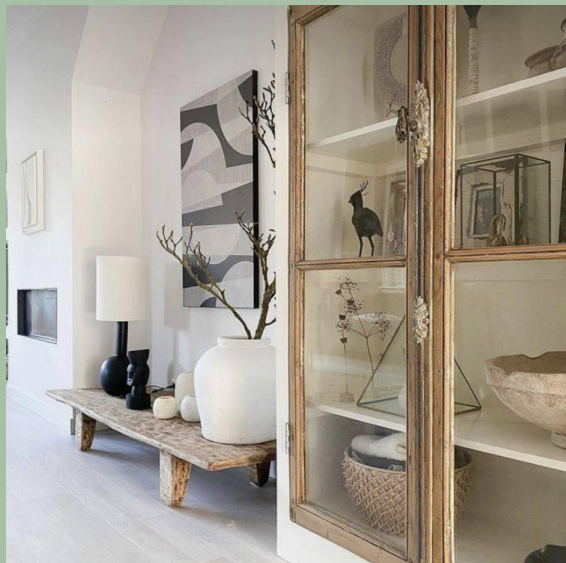
FLOWERS

WOOD

METAL FINISHES

 A central image of a dining table with chairs, surrounded by a color palette and design keywords. The color palette includes white, light brown, dark brown, and grey. The keywords are arranged around the central image, with some in italics and some in all caps.


Общие референсы



Прихожая

Нравится:

- простые лаконичные формы
- зеркало в пол
- подвесная консоль
- рамка зеркала сочетается с каркасом двери
- цветовое решение
- пуф
- акцентное растение (сухоцвет)

Не нравится: отсутствие плитки возле двери



Прихожая



Нравится:

- отсутствует каркас у входной двери
- плиточный пол
- сочетания светильников, ручек и выключателей

Не нравится:

- маленькие столики
- огромные пуфы
- световые линии на потолке

Гардеробная при коридоре



Нравится:

- подсветка полок
- двойные вешалки
- место под обувь

Гостиная



Нравится:

- округлые формы
- акцентные предметы мебели
- необычные формы светильников, люстры
- светлые тона

Гостиная



Нравится:

- скрытые карнизы штор(будто бы из потолка)
- округлый и минималистичный диван
- все в одной цветовой гамме
- ветильник у дивана

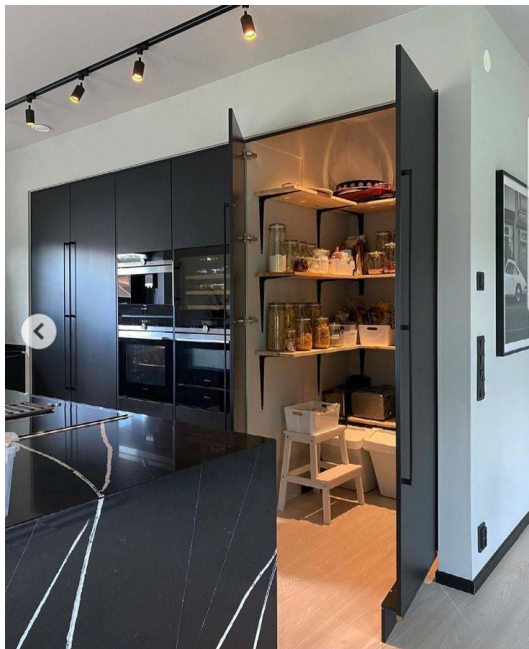
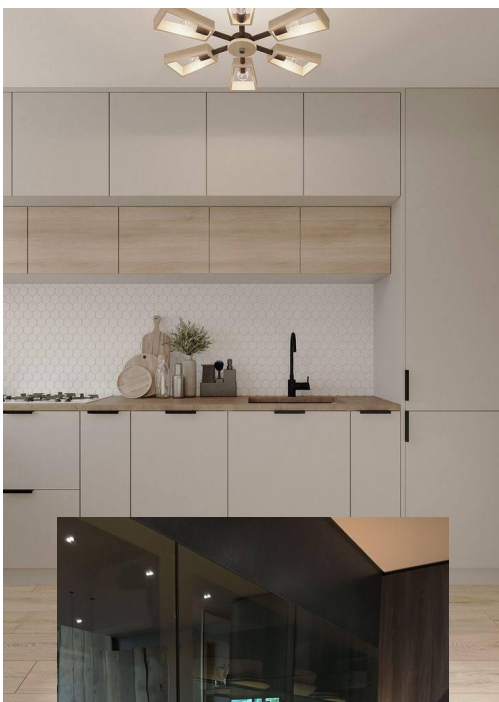
Кухня

Нравится:

- наличие кладовой
- светильники
- встроенная панель под подвесными шкафчиками
- литая раковина
- сочетание дерева с белым гарнитуром

Не нравится

- стеклянные дверцы
- мраморная столешница
- отсутствие выдвижного смесителя
- отсутствие плитки в зоне готовки



Кухня



Нравится:

- шкафы без ручек
- наличие острова
- вытяжка над плитой
- встроенная техника
- встроенный шкафы
- сочетание с деревом

Не нравится:

- алюминиевые ножки у стульев
- много черного

Кабинет/ съемочная

Нравится:

- светлые не отвлекающие тона
- много света
- ненавязчивые картины
- сухоцветы
- ковер под столом
- зеркало в пол
- отсутствие проводов
- закрытые места для хранения
- зона отдыха (дива/кресло)





Кабинет/ съемочная

Нравится:

- акцентный стул
- белые стены
- необычный светильник

Не нравится:

- мало освещения

Лоджия при кабинете



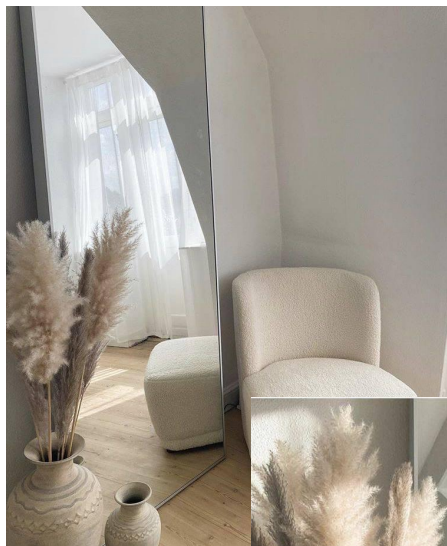
Нравится:

- интересное освещение
- растения
- округлые пуфы/кресла
- столики

Не нравится:

- отсутствие коврика
- жалюзи

Спальня



Нравится:

- акцентные пятна, подходящие по стилю
- сухоцветы
- деревянный пол
- зеркало в пол
- тумбочки возле кровати

Спальня



Нравится:

- подсветка над кроватью
- кроватный подиум
- сочетания натуральных цветов
- подвесной столик
- ковер под кроватью

Не нравится:

- узорные стены над кроватью
- зеркало возле кровати

Гардеробная при спальне



Нравится:

- арочный проход
- две зоны вешалок на одной стене
- раздвижные двери

Не нравится:

- слишком прозрачные двери
- каменный пол
- паркет «елочка»

Лоджия при спальне



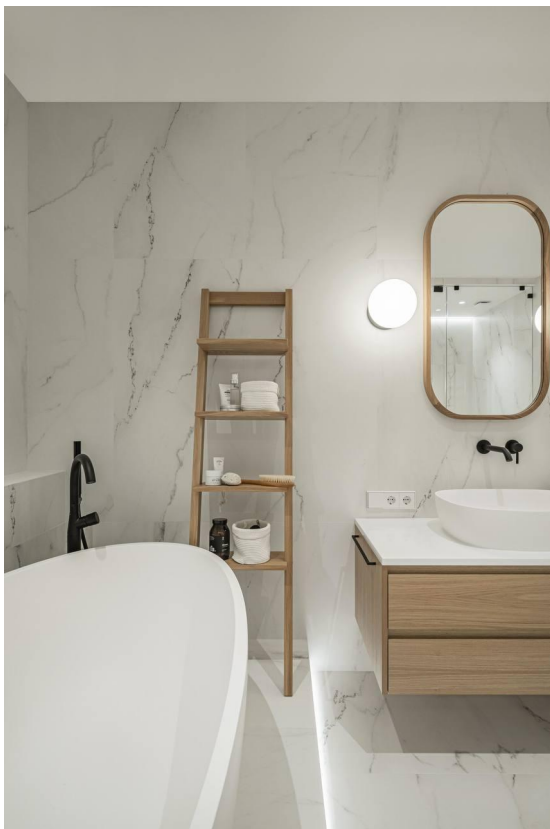
Нравится:

- плетеные кресла
- растения
- деревянный пол
- столики

Не нравится:

- много вещей, занимающих пространство

Ванная комната



Нравится:

- ванная овальной формы, стоящая отдельно
- интересной формы зеркало
- округлая столешница
- подвесная раковина
- полка-лестница
- встроенные смесители

Не нравится:

- мелкая плитка на полу
- черные смесители

Ванная комната



Нравится:

- стеклянный душ
- встроенная полка рядом с ванной
- скрытый сливной бочок
- подсветка

Не нравится:

- черные смесители

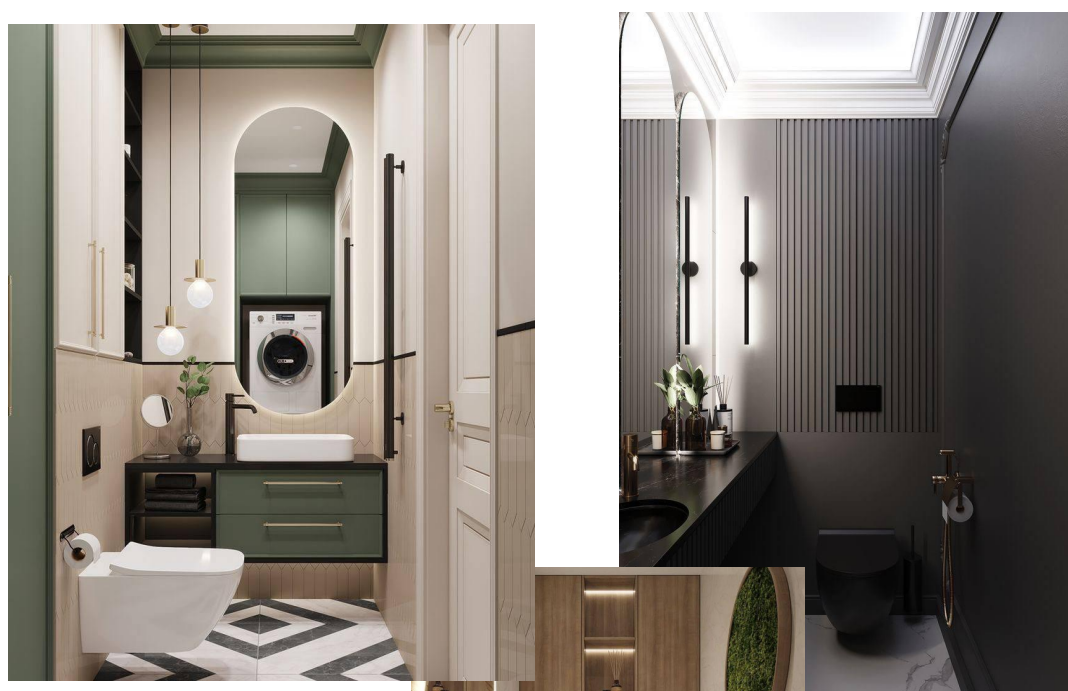
Санузел

Нравится:

- скрытый сливной бочок
- Стиральная машина, встроенная
- наличие гигиенического душа
- подвесная раковина
- реечная стена над унитазом
- сочетания зеленого

Не нравится:

- деревянные шкафчики
- мраморный пол



Гостевая

Нравится:

- ниша над кроватью
- встроенный шкаф
- столик возле кровати
- подвесной столик под телевизором с продолженной полкой в бок

Не нравится:

- не подиумная кровать
- можно добавить больше оттенков и цвета
- двери с косяками
- два цвета в интерьере

