



**6 апреля 1483 года
в итальянском городе Урбино появился на
свет**

**Рафаэль Санти — великий живописец, график
и архитектор эпохи Возрождения.**

540 – летнему юбилею Мастера посвящается

«Вечные загадки Рафаэля»

Выполнила Матушкина Анастасия
8 класс МАОУ «Тохтуевская СОШ»
Руководитель Головинова
Марианна Петровна, учитель истории



Портрет Рафаэля Санти в юности

Для Джованни Санти, даровитого художника, появление сына стало настоящим подарком. Когда его спросили, как назвать малыша, он будто бы воскликнул: «Конечно же, как ангела, — Рафаилом!» В итальянском варианте получилось — Рафаэль.

Ребенком Рафаэль рос «ангельским»: с огромными задумчивыми глазами, тихий, склонный к одиночеству.

Этому способствовало и то, что Рафаэль рано потерял родителей. Его мама умерла, когда мальчику было всего восемь лет, а в одиннадцать он лишился отца.

Таким и остался, даже когда повзрослел: вел почти затворнический образ жизни и искренне веровал в Бога.

В творчестве Рафаэля выделяют три периода

Умбрийский период 1494 –

1504 гг

Мастерская Перуджино. Первые Мадонны



«Мадонна Солли»

около 1500-1504 годов

одна из первых картин Рафаэля

Флорентийский период 1504 – 1508 гг. «Флорентийские

Знакомство с двумя гениальными современниками — Леонардо да Винчи и Микеланджело.

Святая Екатерина
Александрийская
около 1507.





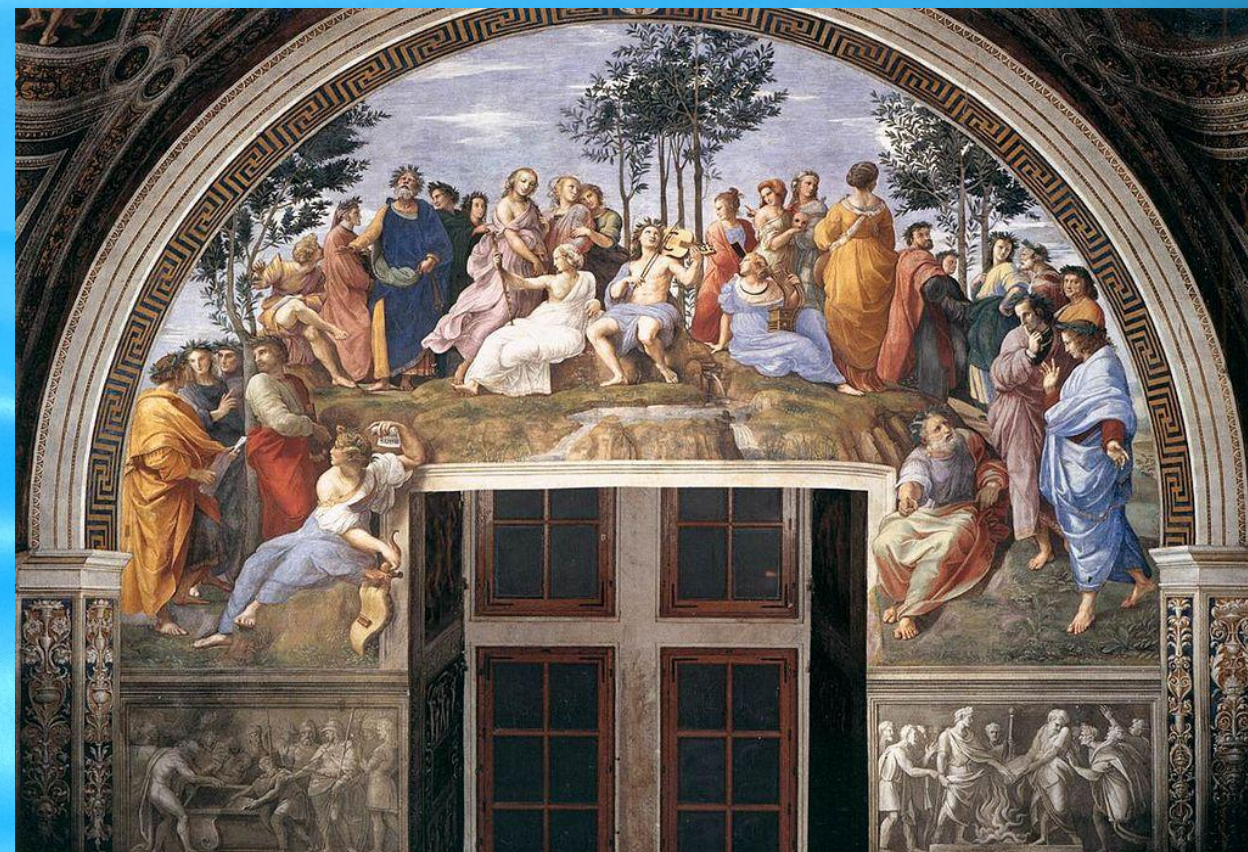
Немая. 1507 Рафаэль



Мона Лиза между 1503 –
1505

Римский период 1508 – 1520

Работа в Ватикане



«Парнас»

фреска «Афинская школа»
1510—1511



Ученые присмотрелись и увидели, что Рафаэль, в главных персонажах картины, закодировал первую букву своего имени **R**. Так делали многие мастера и во времена живописца и после него.

Сикстинская Мадонна 1513 г.
265 × 196 см

По мнению исследователей знаменитой картины, **главные символы, которых здесь 9, образуют шестиугольник** и эти детали достойны особого внимания.

Живописец был гностиком — приверженцем позднеантичного религиозного течения, опиравшегося на Ветхий Завет, восточную мифологию и ряд раннехристианских учений.

Гностики из всех магических чисел особо чтит шестерку (именно на шестой день, по их учению, Бог создал Иисуса), а Сикст как раз переводится как «шестой». Рафаэль решил обыграть это совпадение. Поэтому композиционно картина, как считает итальянский искусствовед Маттео Фицци, зашифровывает в себе шестерку: ее составляют шесть фигур, которые вместе образуют шестиугольник.





В 1945 году Сикстинская мадонна вместе с другими художественными экспонатами Дрезденской галереи было запрятана отступавшими нацистами в заброшенный полузатопленный туннель. Полотна были обречены...Ценный груз обнаружили советские солдаты.

«СПАСЁННАЯ МАДОННА»
М. КОРНЕЦКИЙ
1984-1985 ГГ.



«Мадонна Грандука» 1505 г.



Эскиз «Мадонна Грандука»



- Рентгеновский снимок картины “Мадонна Грандуки”
1. Под чёрной краской – другой слой краски
 2. Балюстрада
 3. Пейзаж
 4. Нависающая структура (занавес или дерево).
 5. Ещё одна структура (стена дома или занавес).



«Мадонна Грандука» 1505

Рафаэль виртуозно владел методом Леонардо да Винчи «сфумато». Очертания лиц как бы растворяются в плавных переходах от света к тени. Это делает фигуры объемными и живыми.



«Бриджуотерская мадонна» 1507 г.



Рафаэль Санти умер в Страстную пятницу – 6 апреля 1520 года.

На тот момент ему исполнилось 37 лет.

Местом последнего приюта художника стала гробница в римском Пантеоне, где на плите саркофага высечена эпитафия:

«Здесь покоится великий Рафаэль, при жизни которого природа боялась быть побежденной, а после его смерти она боялась умереть».

В честь великого художника Рафаэля Санти был назван 350 км. кратер, примечательно, что другие крупнейшие кратеры получили названия таких выдающихся личностей, как [Толстой](#), Вьяс, Мистраль, [Бетховен](#), [Достоевский](#), [Шекспир](#)

