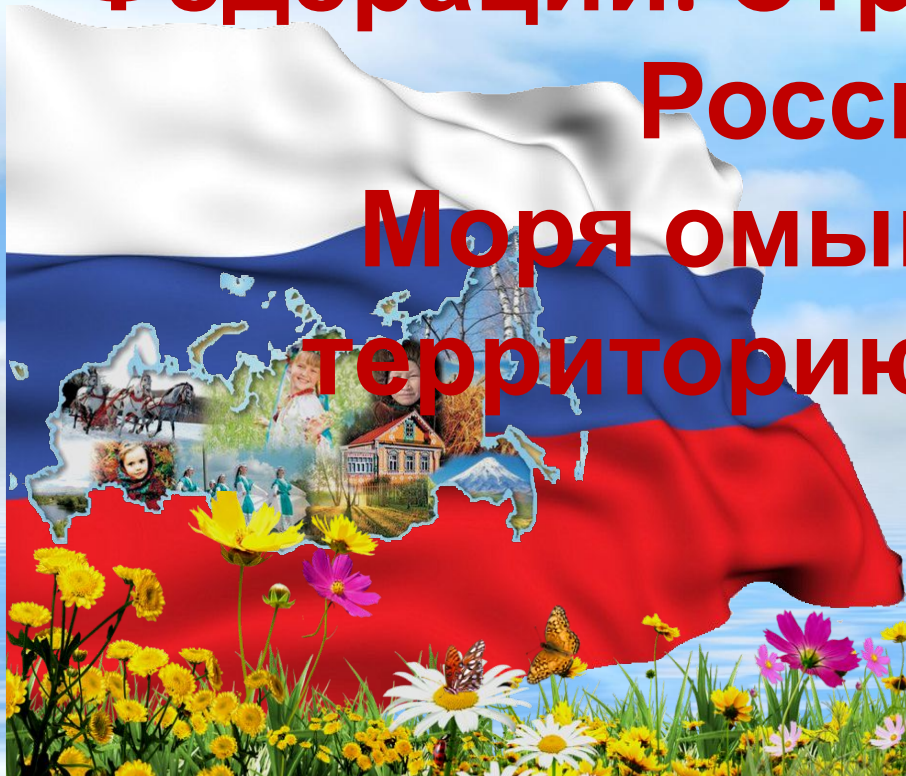


**Границы Российской
Федерации. Страны – соседи
России.**

**Моря омывающие
территорию России.**



Состав стран СССР до его распада





**Ближнее зарубежье – это новые страны – соседи
России после распада СССР**

СУХОПУТНЫЕ ГРАНИЦЫ (страны – соседи)

НОРВЕГИЯ

самый северный сосед России. Форма правления конституционная монархия.

ФИНЛЯНДИЯ

самая безопасная страна по уровню преступности из стран-соседей.

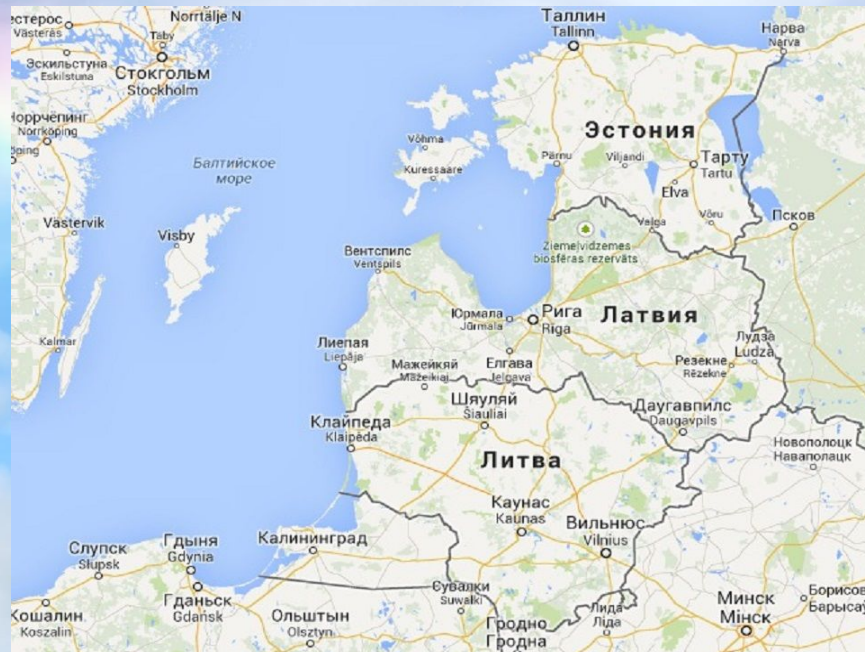


ЭСТОНИЯ

52% площади
занимают леса –
«зеленая
страна»
Европы.

ЛАТВИЯ

граница только
по суше



ЛИТВА

страна с самым быстрым
убыванием населения



УКРАИНА вторая по размеру в Европе

ПОЛЬША
входит в состав ЕС,
НАТО и Шенгенскую
зону

БЕЛОРУССИЯ (БЕЛАРУСЬ)

Подписала с РФ Договор о создании
Союзного государства в 1999г. Все
границы Белоруссии пересекаются
свободно, без визы. В ней два
официальных языка: белорусский и
русский.





АБХАЗИЯ
страна долгожителей (возраст
более 100 лет)

ЮЖНАЯ ОСЕТИЯ
граница с Россией 70 км.,
не имеет выхода к морю





КАЗАХСТАН
самая протяженная
граница с Россией 7598,8 км

МОНГОЛИЯ
не имеет выхода к морю, в свое
время Чингисхан образовал
Монгольскую империю, самую
большую в истории человечества



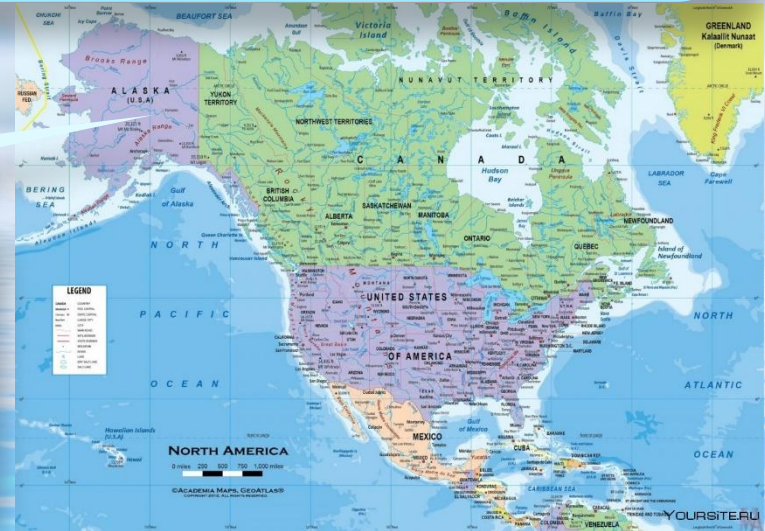
МОРСКИЕ ГРАНИЦЫ (СТРАНЫ-ЯПОНИЯ



только морская граница, монархическая форма правления с императорской династией, которой уже более 2500 лет. Страна тысячи островов.

США (Соединенные Штаты Америки)

только морская граница. Россию и США разделяет Берингов пролив ширина всего 4 км.



БЛИЖНЕЕ И ДАЛЬНЕЕ ЗАРУБЕЖЬЕ

Эти понятия возникли в 1992 году после распада СССР

ЗАРУБЕЖЬЕ – это значит за рубежом, за государственной границей России.

БЛИЖНЕЕ ЗАРУБЕЖЬЕ – все страны, которые образовались при распаде СССР в 1991 году, некоторые не имеют границ с Россией

Все страны ближнего зарубежья разделены на РЕГИОНЫ:

ПРИБАЛТИКА (Эстония, Латвия, Литва)

ВОСТОЧНАЯ ЕВРОПА
(Беларусь, Украина, Молдова)

ЗАКАВКАЗЬЕ (Грузия, Армения, Азербайджан)

ЦЕНТРАЛЬНАЯ (СРЕДНЯЯ)

АЗИЯ (Казахстан, Кыргызстан, Узбекистан, Таджикистан, Туркменистан)

ДАЛЬНЕЕ ЗАРУБЕЖЬЕ
(Норвегия, Финляндия, Польша, Китай, Монголия, КНДР, Абхазия, Южная Осетия)

Таким образом понятие **БЛИЖНЕГО** и **ДАЛЬНЕГО ЗАРУБЕЖЬЯ** несут в основном политический и историко-культурный, но не географический смысл.

Территорию
России
омывают
12 морей и
Каспийское
море-озеро



Моря, омывающие берега России



МОРЯ

ОКРАИННЫЕ

располагаются у внешних границ России, отделяясь от океанов островами и островными дугами, архипелагами (Баренцево, Карское, Берингово)

ВНУТРЕННИЕ

располагаются внутри материка, иногда на большом удалении от океана, соединяясь с океаном проливами (Балтийское, Чёрное, Азовское)

Моря бассейна Северного Ледовитого Океана:
Баренцево, Карское, Лаптевых, Восточно-Сибирское, Чукотское, Белое.

Моря бассейна Тихого океана: Берингово, Охотское, Японское.

Моря бассейна Атлантического океана:
Балтийское, Черное, Азовское.

Море бассейна внутреннего стока: Каспийское море-озеро.

Азовское море



Средняя глубина Азовского моря составляет 7 м, наибольшая — 13 м.

Азовское море является наименее соленым среди морей, омывающих территорию России. Уровень содержания соли в азовской воде равен 14,83 промилле, то есть в литре воды содержится почти 15 граммов соли.



Берингово море



Средняя глубина Берингова моря составляет 1640 м, максимальная — 5500 м.

Берингово море является самым большим по площади среди морей, омывающих территорию России. Его площадь равна 2315 тыс. км².



Курорты и здравницы



Дешевые
транспортные пути



Энергия морских
приливов и отливов



Ресурсы
морей

Биологические



Экологические проблемы
(опасность загрязнения
при добыче и перевозке
нефти, а также отходами
промышленных
предприятий)

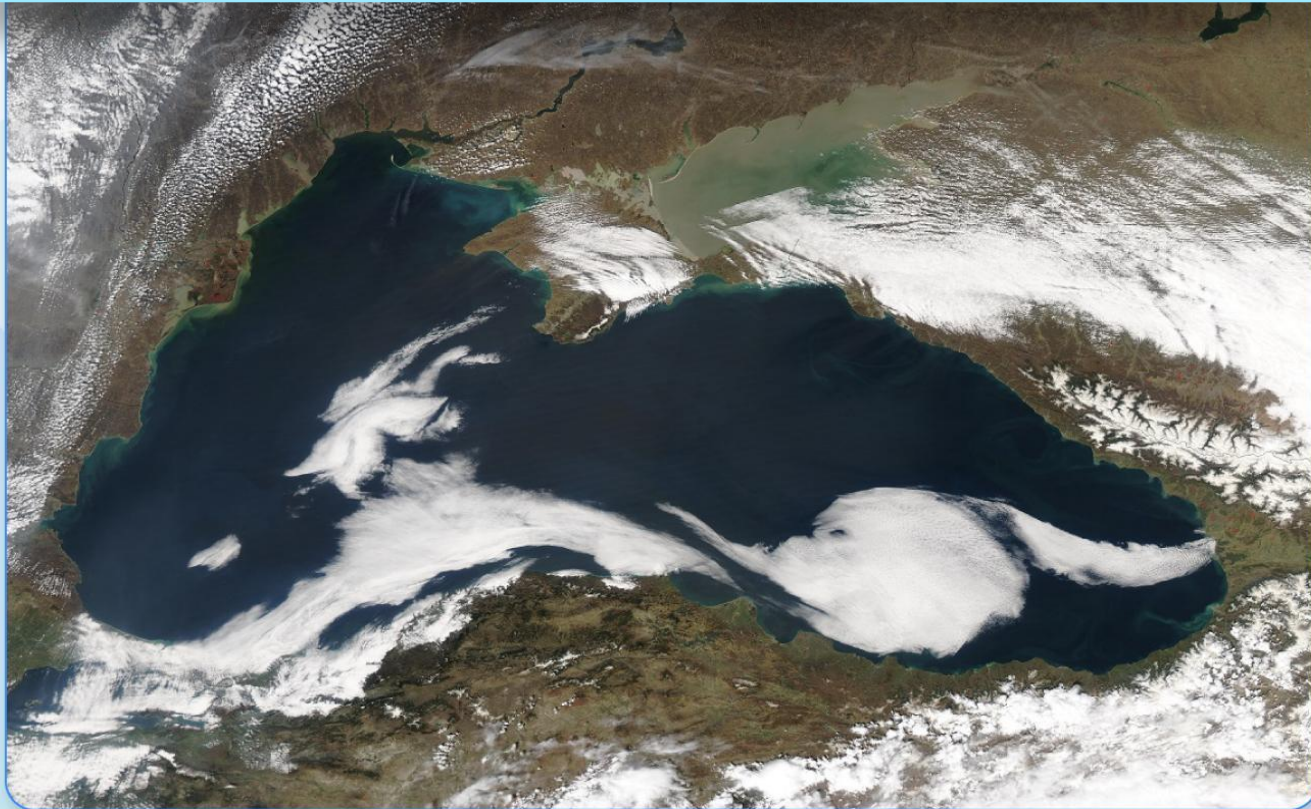
Минерально-сырьевые



МОРЯ – это экономически
выгодные транспортные пути.

МОРЯ – это и места для отдыха
(Азовское, Черное, Каспийское,
Японское)

Определите море по его очертаниям



1

2



3



4





5

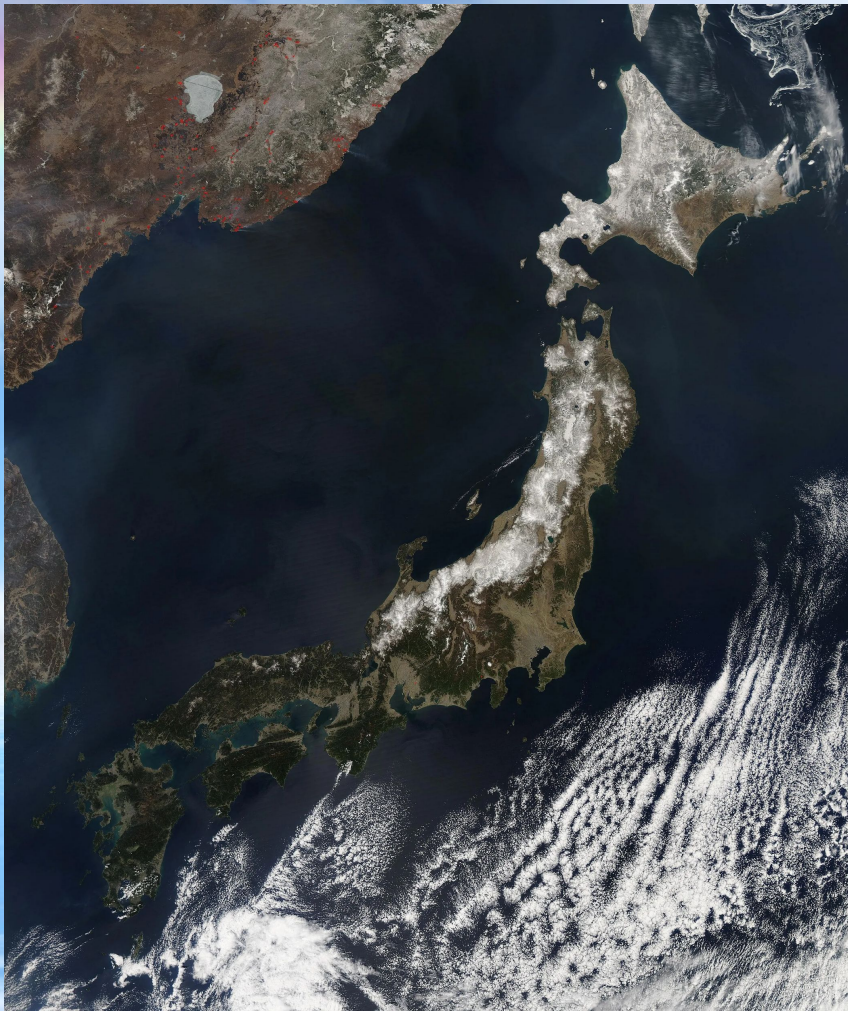




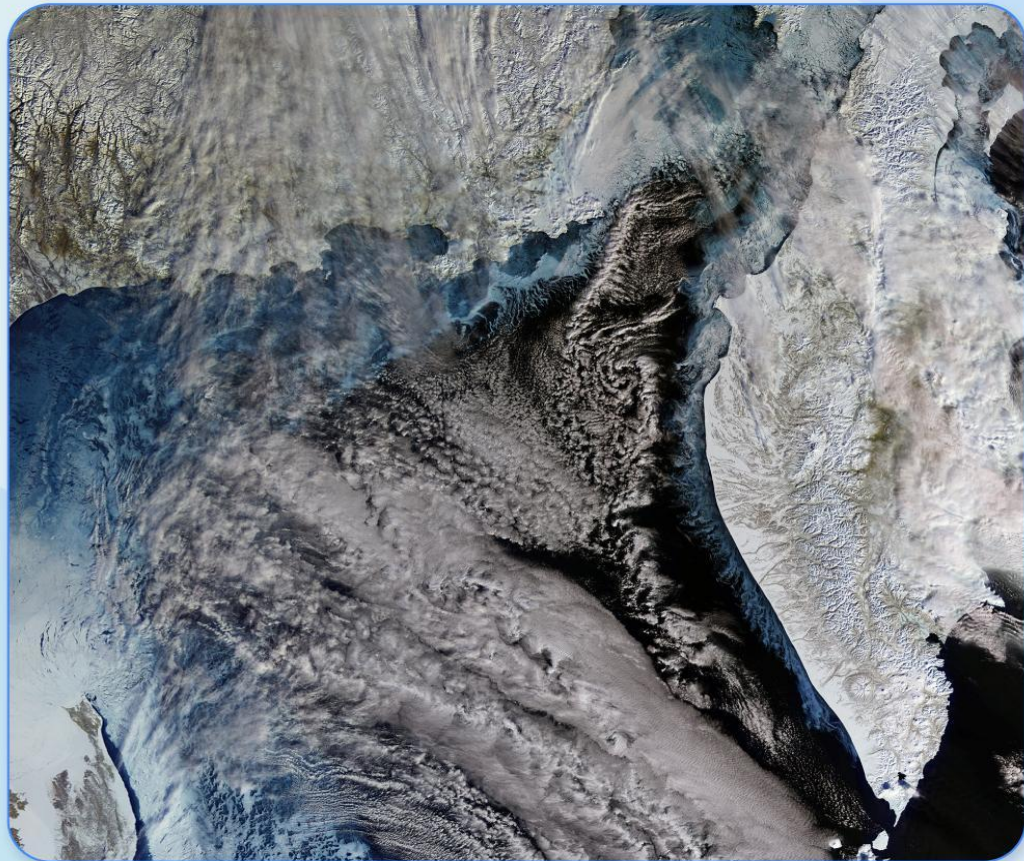
6



7



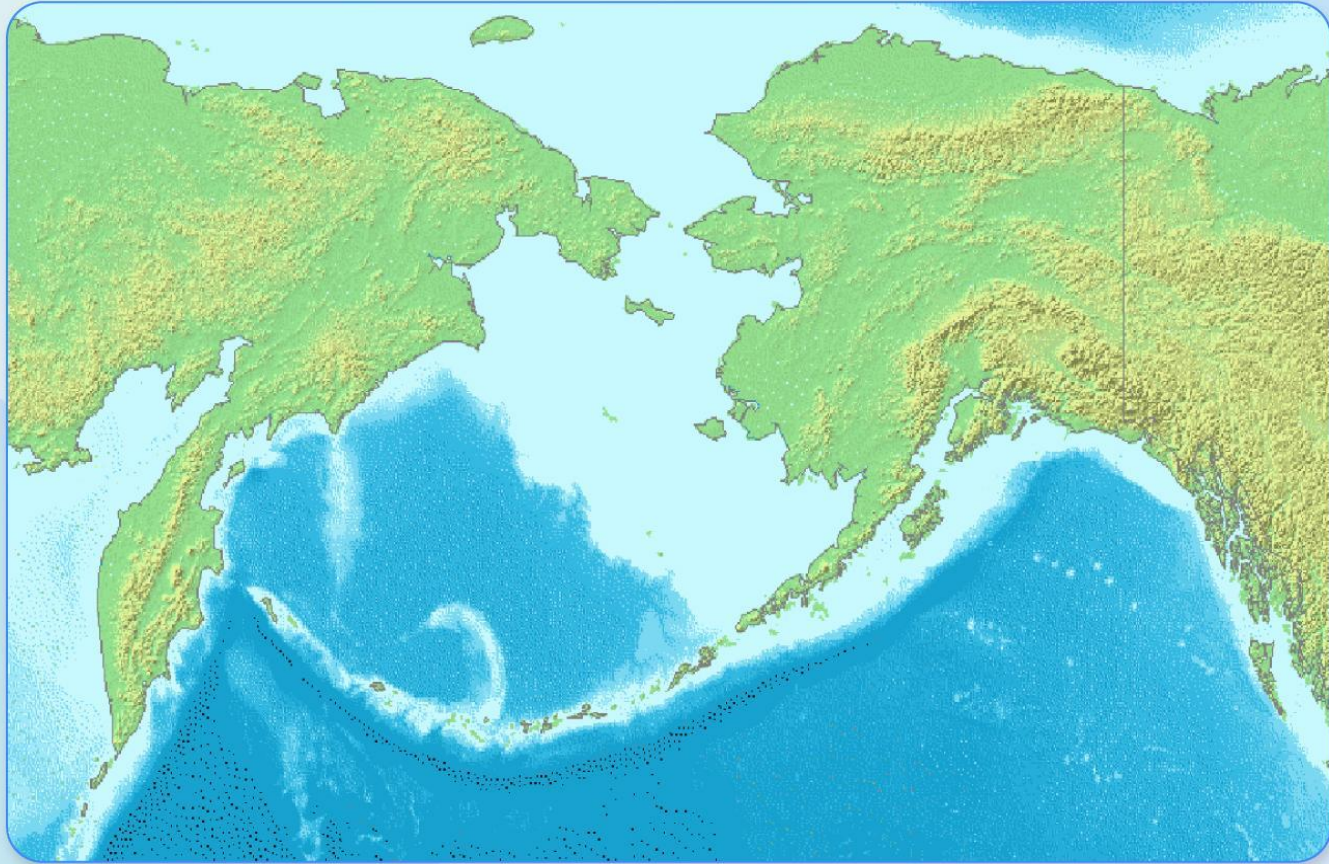
8

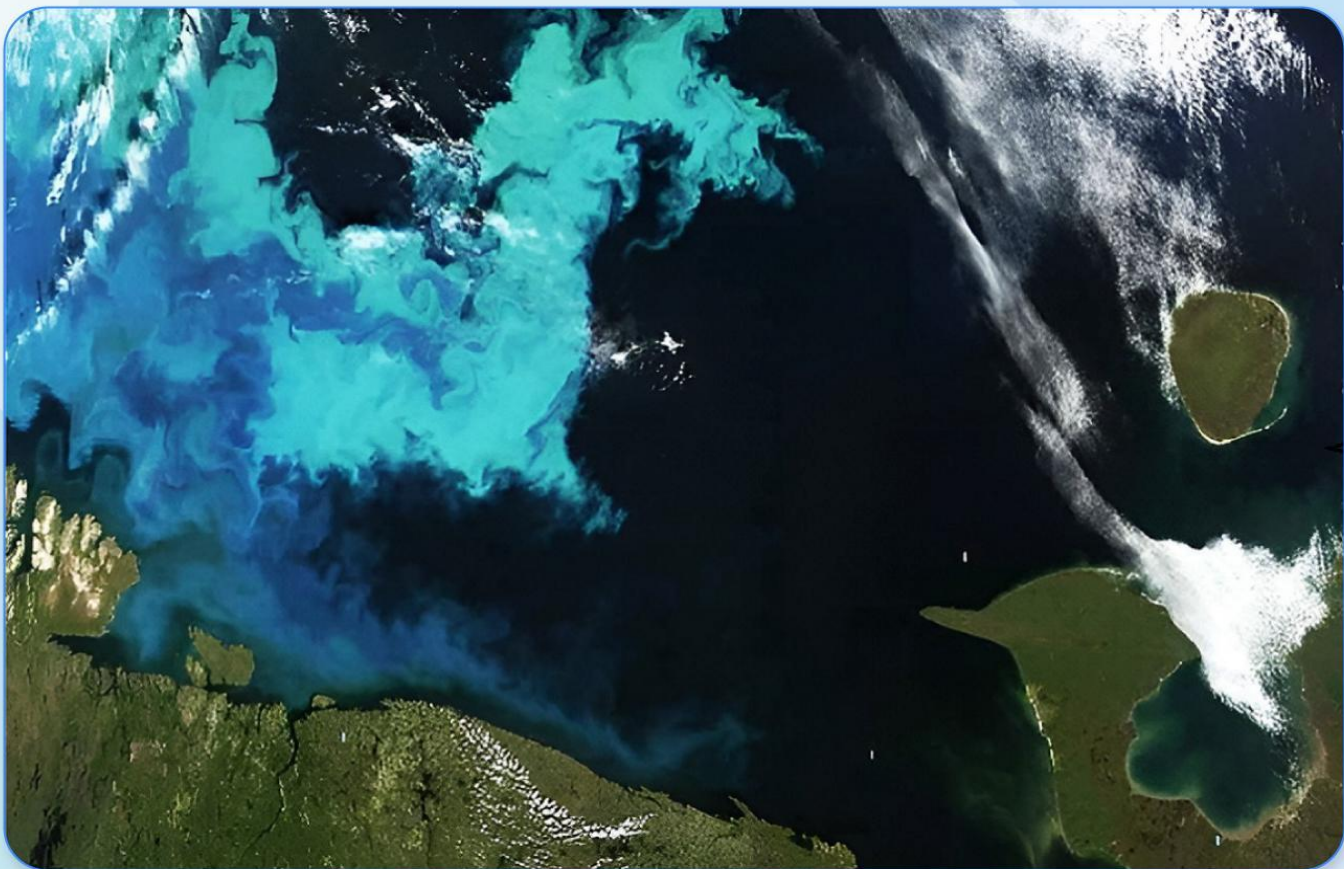


9



10





11



12



13

