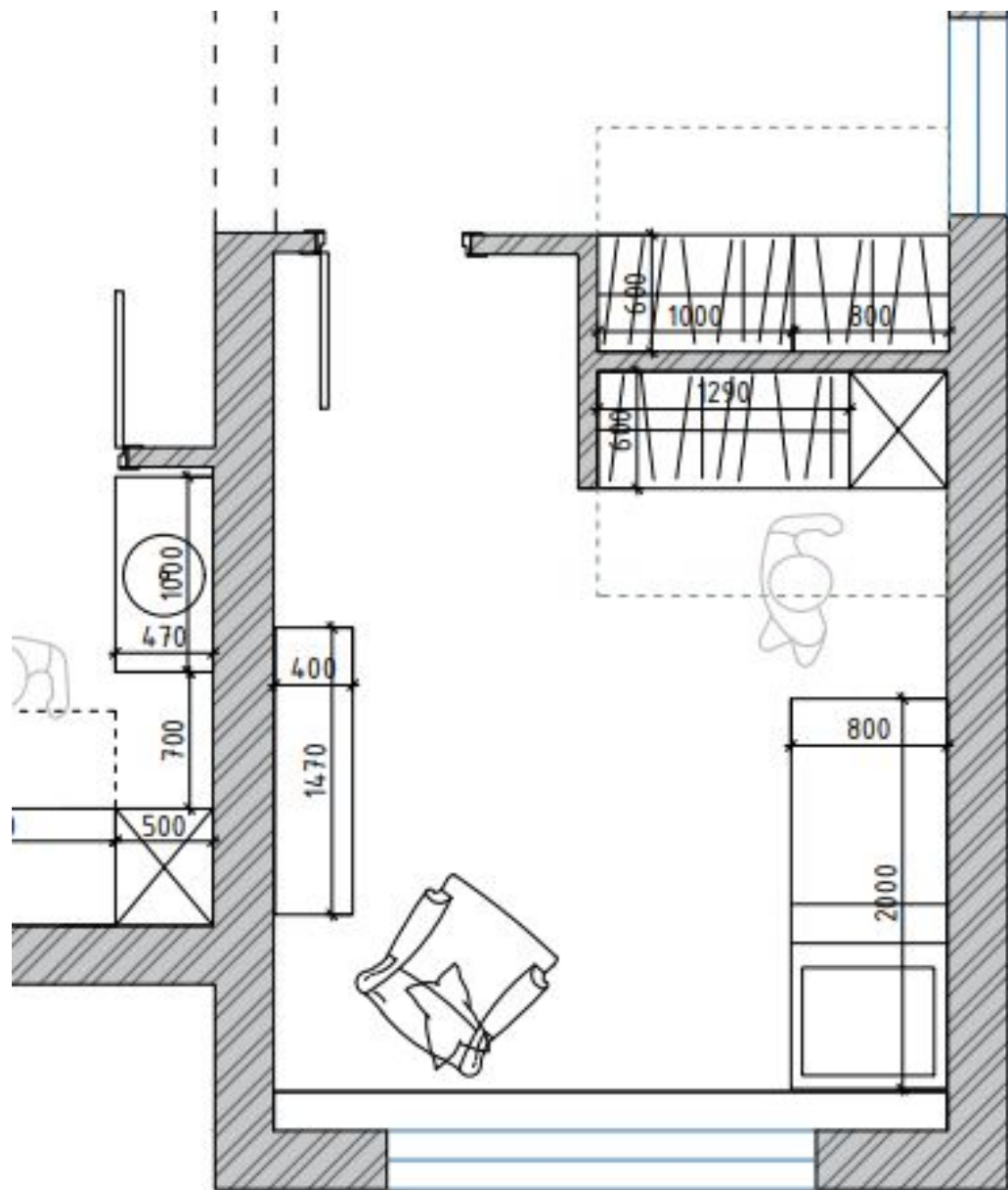


СПАЛЬНЯ НА 1 ЭТАЖЕ



Кроватку ставим 2100x1100 минимум
В один вариант вставим раскладывающийся диван

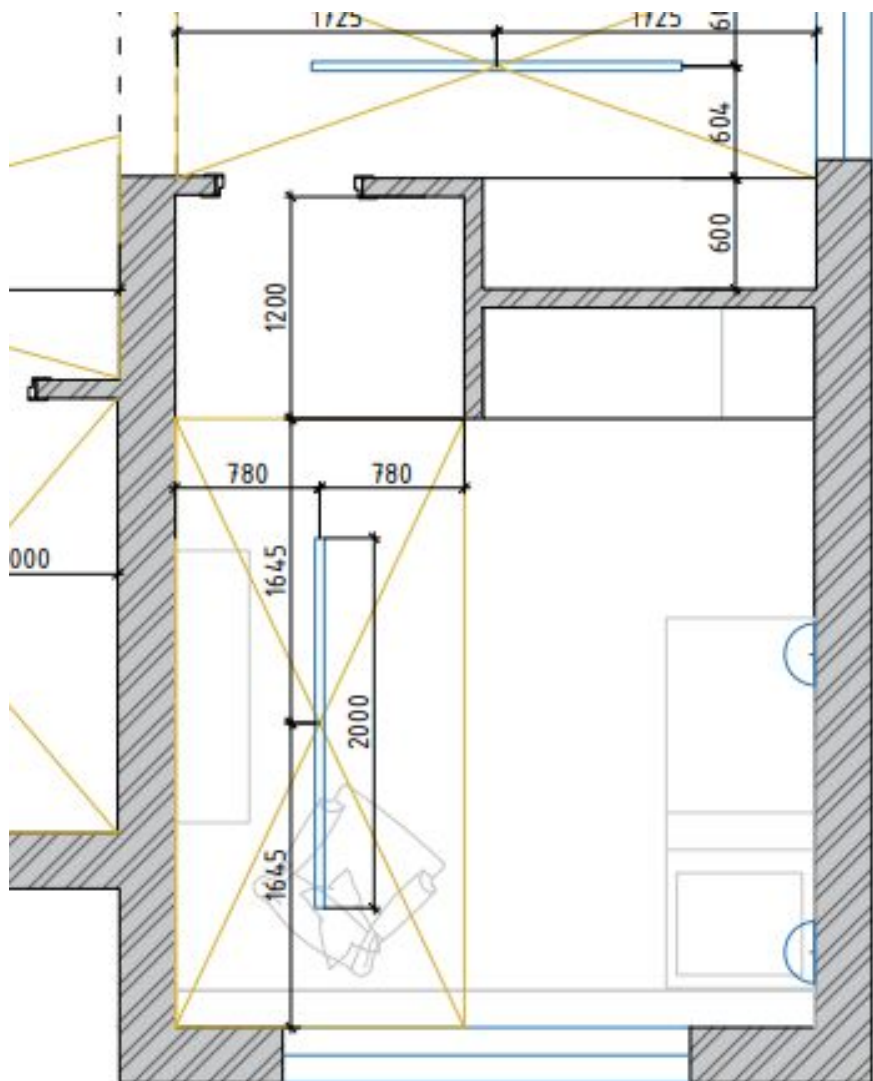
Основная идея- это детская, но мальчик вырастет и в этой комнате
могут оставлять спать гостей

Отделка нейтральная, а вот декор давайте сделаем детский

Но хочу чтобы было ощущение, что это мини домик в лесу

Со звездами и была атмосфера детства

Хочу убедить заказчика сделать ее более детской, все равно во
спальне на 2 этаже будет в нейтральной отделке



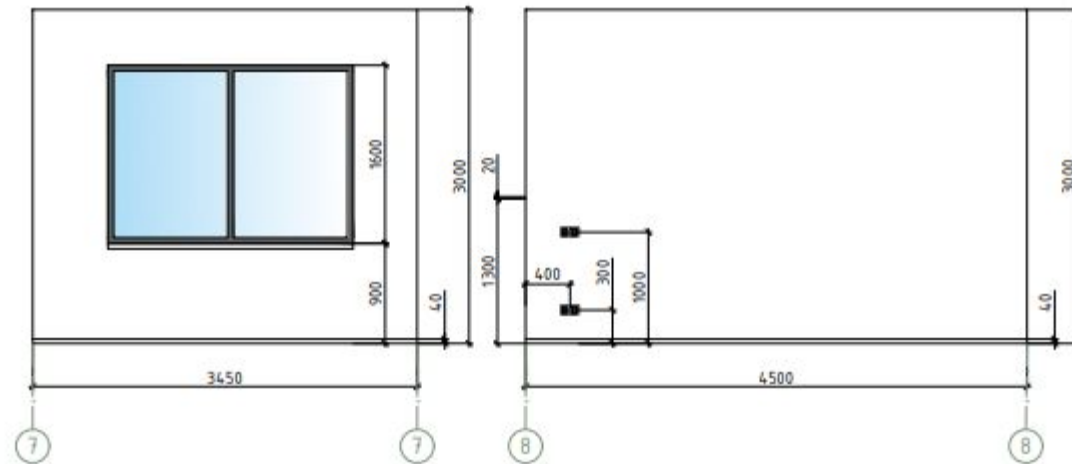
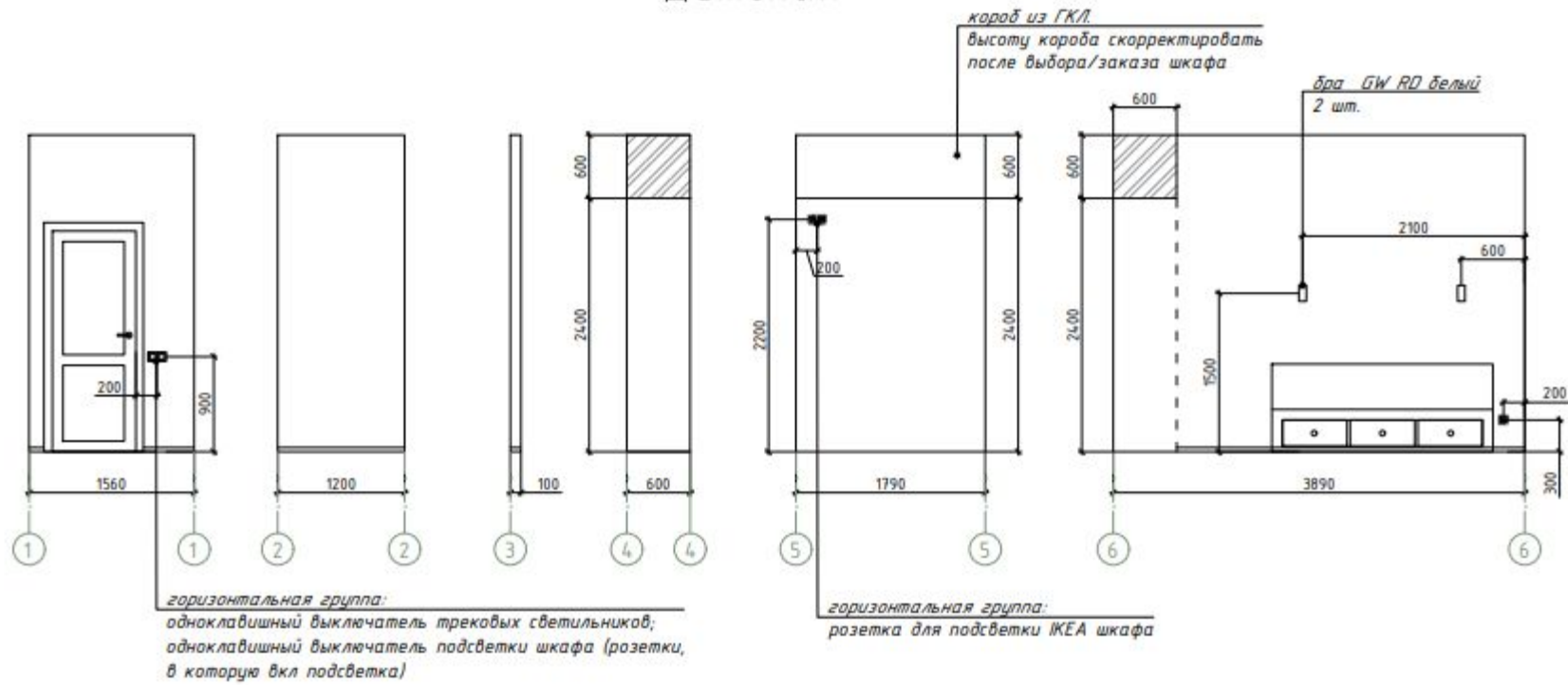
Трековые светильники белые как в коридоре

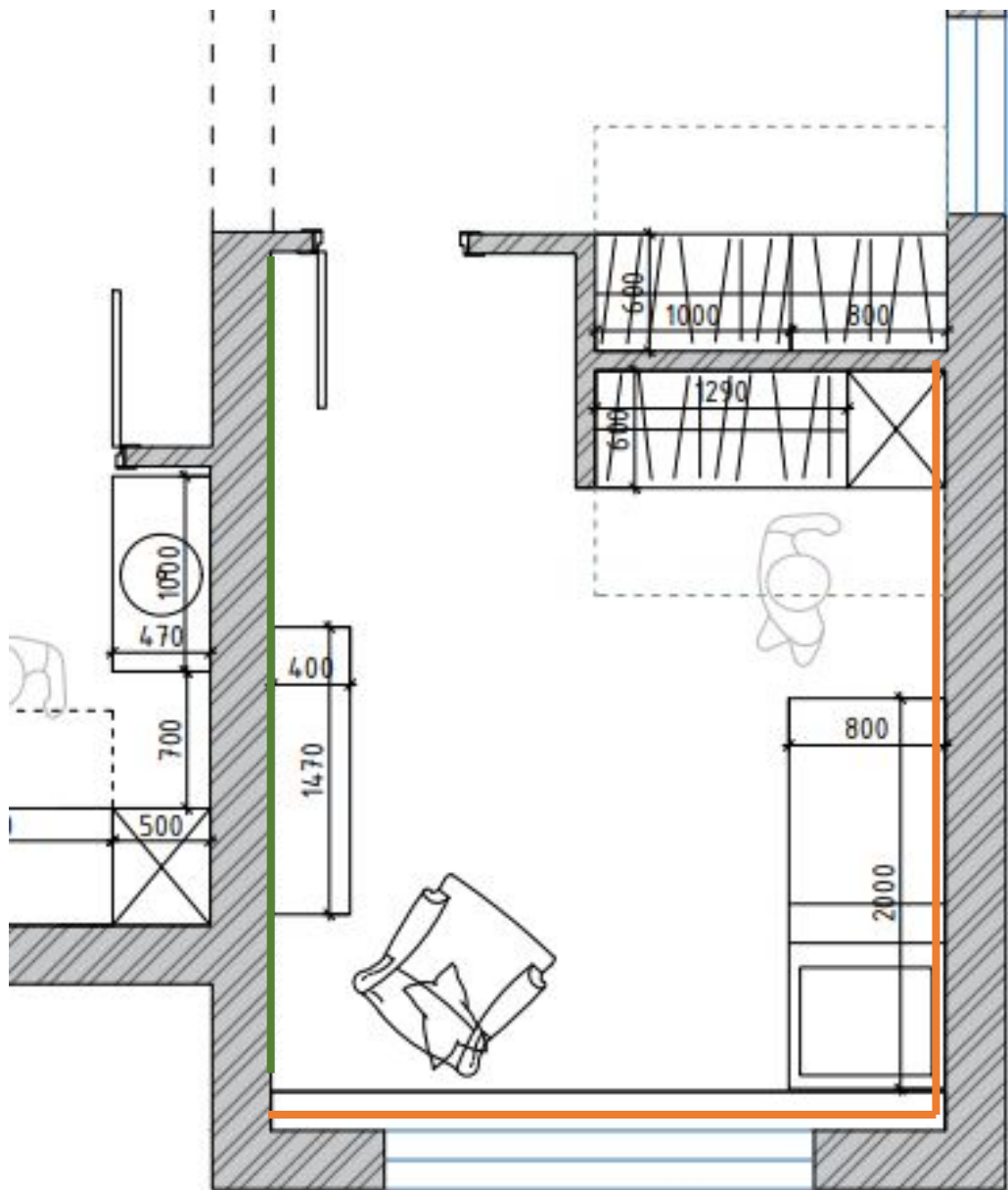
Бра птички или еще что-то

Показываем розетки и выключатели в белом цвете



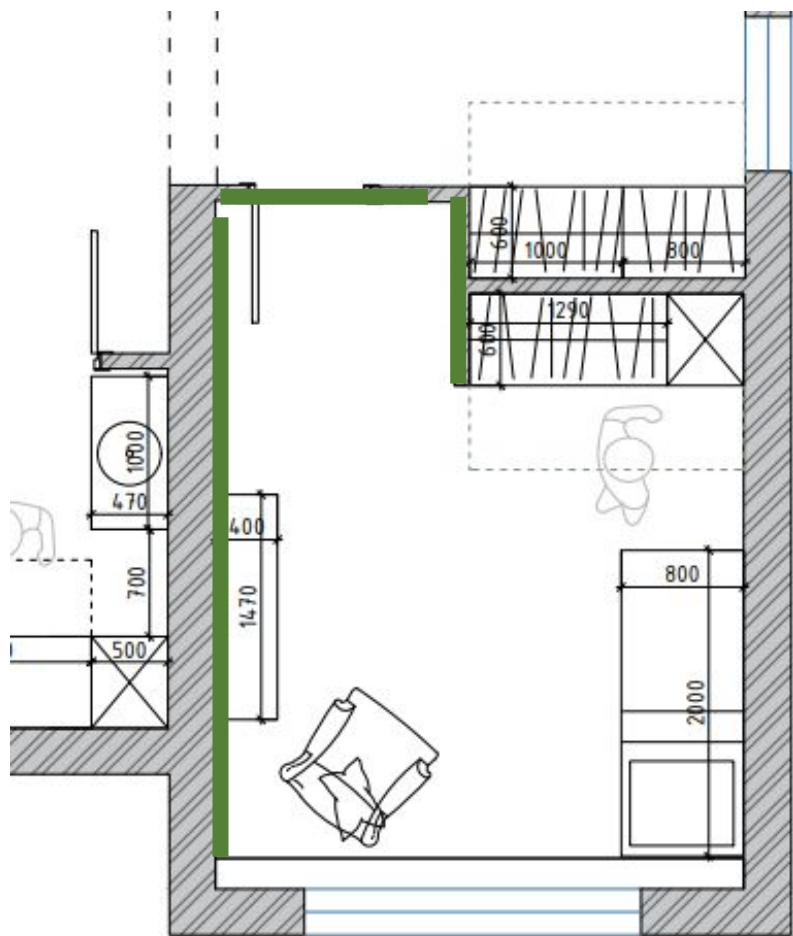
Детская





Там где оранжевая
 линия- деревяшка как
 в кухне-гостиной и
 коридоре
 Пол аналогичный
 Плинтус деревянный
 ПОТОЛОК ГКЛ БЕЛЫЙ

Зеленая стена



Зеленая стена

Штукатурка
покрашенная







Отсюда берем кровать (изголовье и каркас)

Постельное пастельных оттенков, но без
цветочков, комната для мальчика и для
гостей которые будут оставаться на
ночевку

Комод один в один



Шторы тюль и плотные
Шторы по цвету такие и сверху полосочка
темнее
Шторы спрятаны за потолок

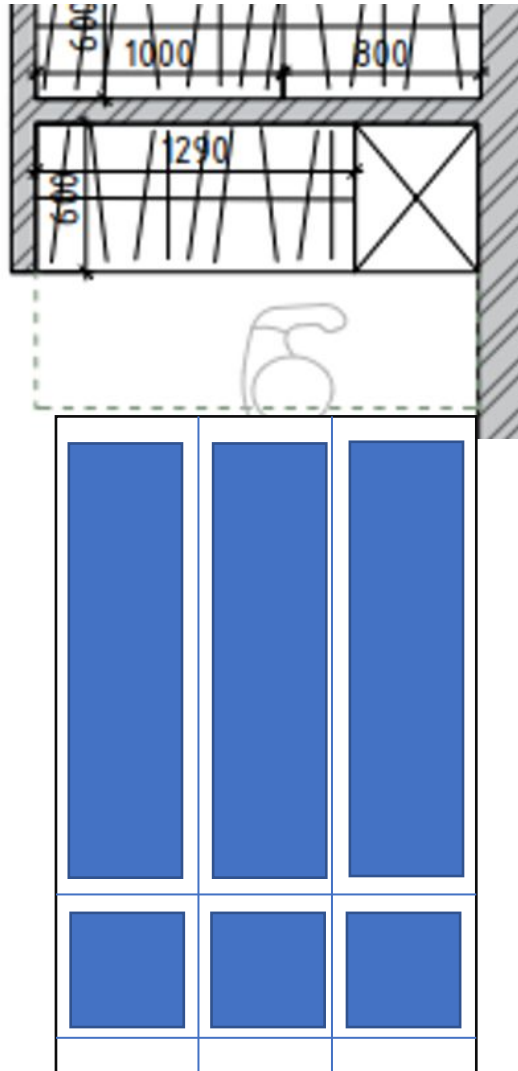




Кресло плетеное или уютное
большое, поищу модели

Балдахин над кроватью (такого
же цвета)





Шкаф сделать в такой стилистике , но без ножек
Шкаф взять такого же цвета, ручки-животные



Симпатичная разбивка дверей у шкафа.

Отсюда взять декор-корзина плетеная, деревянные игрушки

Но игрушки найти красиво замоделенные

И точно вставить похожую лошадку

Цвет балдахина тоже ок,



Для себя

