



1С • управление
• производственным
• предприятием

8

Обзор функциональных возможностей
ERP-решения фирмы «1С»

Редакция 1.3








Продукт **1С:Предприятие 8. Управление производственным предприятием — комплексная информационная система класса ERP**, охватывающая основные контуры управления и учета на производственном предприятии. Решение позволяет организовать единую информационную систему для управления деятельностью предприятия:

- **Мониторинг и анализ показателей** деятельности предприятия (**PM**)
- **Управление:**
 - финансами (**FRP,PM**);
 - персоналом, включая расчет заработной платы (**HCM, HRM**);
 - отношениями с покупателями и поставщиками (**CRM**);
 - продажами (**SCM**);
 - закупками (**SCM, SRS, DRP**);
 - складом (запасами) (**ITS, WMS**);
 - производством (**APS,SFC,TPS, FCRP, RCCP, MRP, MPS, SOP**);
 - основными средствами и планированием ремонтов (**EAM**).

- **Собственнику предприятия** — возможность повысить доходность бизнеса, подконтрольность и инвестиционную привлекательность;
- **Руководству предприятия** — возможности для анализа, планирования и гибкого управления ресурсами компании для повышения эффективности и конкурентоспособности;
- **Руководителям подразделений и менеджерам** — инструменты, позволяющие повысить эффективность ежедневной работы по своим направлениям;
- **Работникам учетных служб предприятия** — средства для автоматизированного ведения учета в удобном современном интерфейсе платформы **«1С: Предприятие 8»**.



Управление

 Дирекция	 Финслужба, ПЭО	 МСФО	 Бухгалтерия	 Отдел кадров	 ОТИЗ	 Юристы	 ИТ служба
УПП:Монитор эффективности	УПП:Казначейство УПП:Бюджетирование	УПП:МСФО 1С:УКФ	УПП:Бухгалтерия УПП:Зарплата	УПП:Управление персоналом 1С:Оценка персонала	1С:PDM	УПП:Договоры	1С:ITIL
1С:KPI	1С:Консолидация, 1С:Документооборот		ИТС	1С:Документооборот			
1С:Управление проектной организацией			1С:Инвентаризация				

Операционная деятельность

 ОМТС	 Склады	 Отдел главного конструктора	 Отдел главного технолога	 Производство	 Сбыт	 Маркетинг
УПП:Договоры УПП:Закупки 1С:МТО	УПП:Склад 1С:WMS Логистика. Управление складом	УПП:Структура изделия 1С:PDM	1С:НСИ	1С:MES УПП:Планирование	УПП:Договоры УПП:Продажи 1С:Розница	УПП:CRM 1С:CRM
УПП:Сертификация	Штрихкоды, RFID, весы	1С:Документооборот		УПП:Управление производством	1С:Сервисный центр	
Лаборатория	Складское оборудование	АСУ ТП, КИП	Метрология	ПДО	ОТК	Удаленные склады
		Отдел главного механика	УПП: ОС 1С:ТОИР	Отдел главного энергетика	Смежники	
WEB-клиент						

Вспомогательные службы

1С:GPS ГЛОНАСС	Транспортный цех	Отдел кастроительства	Служба эксплуатации	Гостиница	Столовая
1С:TMS Логистика. Управление перевозками	1С:Управление автотранспортом	1С:Управление строительной организацией	1С:Аренда и управление недвижимостью	1С:Ресторан	1С:Общепит
				1С:Отель	

Реализация проекта создания информационно-управленческой системы на базе **1С:Управление производственным предприятием** повышает инвестиционную привлекательность и капитализацию компании за счет:

- Построения качественной системы управления бизнесом
- Обеспечения прозрачности для инвесторов
- Обеспечения сохранности конфиденциальных данных
- Поддержки стратегии развития бизнеса
- Низкой совокупной стоимости владения
- Высоких финансовых и экономических результатов
- Снижение объема привлечения краткосрочных финансовых ресурсов до **15%**
- Увеличение оборачиваемости денежных средств до **5%**
- Сокращение затрат на приобретение и хранение сырья и материалов до **15%**
- Снижение объема незавершенного производства до **30%**

Быстрая окупаемость инвестиций в 1С ERP

- срок окупаемости проекта от **1 года** до **2 лет**
- величина **ROI** на вложенные в проект средства составляет значение от **2** до **3,5**

Ключевые ВОЗМОЖНОСТИ

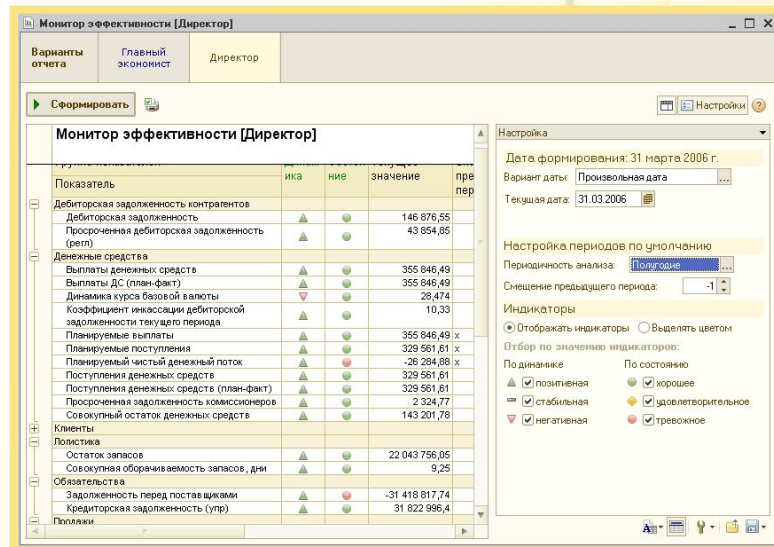
1С:Управление производственным предприятием
Обзор функциональных возможностей
продукта

Мониторинг и анализ показателей деятельности предприятия (PM)

1С:Управление производственным предприятием
Обзор функциональных возможностей
продукта

Специализированный инструмент **1С:Управление производственным предприятием — «Монитор эффективности»** ориентирован на оперативную оценку ключевых показателей эффективности работы руководством предприятия:

- охватить весь бизнес «одним взглядом»;
 - своевременно выявить отклонения от плана, негативную динамику, точки роста;
 - уточнить предоставляемую информацию;
 - использовать комплект показателей эффективности, поставляемый в составе демонстрационной базы;
 - быстро разрабатывать новые показатели эффективности;
 - настроить несколько вариантов отчета по видам деятельности или по участкам ответственности руководителей компании.
- Первоначально задано более **60 показателей эффективности**.
 - Встроенный механизм отчета, позволяет легко добавлять новые показатели, необходимые конкретному предприятию.



Показатель	ика	ние	значение	пре пер
Дебиторская задолженность контрагентов			146 876,55	
Дебиторская задолженность (план)	▲	●	43 854,85	
Просроченная дебиторская задолженность (план)	▲	●		
Денежные средства				
Выплаты денежных средств	▲	●	355 846,49	
Выплаты ДС (план-факт)	▲	●	355 846,49	
Динамика курса базовой валюты	▼	●	28,474	
Коэффициент инвасации дебиторской задолженности текущего периода		●	10,33	
Планируемые поступления	▲	●	329 561,61	x
Планируемые выплаты	▲	●	355 846,49	x
Планируемый чистый денежный поток	▲	●	-26 284,88	x
Поступления денежных средств	▲	●	329 561,61	
Поступления денежных средств (план-факт)	▲	●	329 561,61	
Просроченная задолженность комиссионеров	▲	●	2 224,77	
Совокупный остаток денежных средств	▲	●	143 201,78	
Клиенты				
Листынка				
Остаток запасов	▲	●	22 043 756,05	
Совокупная оборачиваемость запасов, дни	▲	●	9,25	
Обязательства				
Задолженность перед поставщиками	▲	●	-31 418 817,74	
Кредиторская задолженность (упр)	▲	●	31 822 996,4	
Полыаки				

Управление финансами (FRP,PM)

1С:Управление производственным предприятием
Обзор функциональных возможностей
продукта

Повышение оборачиваемости капитала, эффективное управление инвестициями, контроль над осуществляемыми расходами позволяет существенно повысить управляемость всем бизнесом и его конкурентоспособность.

Система Сбалансированных Показателей



Все показатели работы предприятия, такие как обучение и развитие персонала, эффективность внутренних бизнес-процессов, управление отношениями с клиентами, находят адекватное отражение в финансовой составляющей деятельности предприятия.



Подсистема бюджетирования предназначена для выполнения следующих функций:

- Планирование движения средств предприятия на любой период;
- Контроль соответствия заявок на расходование средств рабочему плану на период;
- Мониторинг фактической деятельности предприятия;
- Многомерный анализ отклонений плановых и фактических данных;
- Составление сводной отчетности по результатам мониторинга.



Подсистема управления денежными средствами (казначейство) выполняет следующие функции:

- Регистрация планируемых поступлений и расходов;
- Резервирование денежных средств под предстоящие платежи;
- Формирование платежного календаря;
- Многовалютный учет остатков и движения денежных средств;
- Оформление всех необходимых первичных документов.



Подсистема бухгалтерского учета обеспечивает ведение многофирменного учета в соответствии с российским законодательством по всем участкам учета, в том числе:

- Операции по банку и кассе
- Основные средства и нематериальные активы
- Учет материалов, товаров, продукции
- Учет затрат и расчет себестоимости
- Валютные операции
- Расчеты с организациями
- Расчеты с подотчетными лицами
- Расчеты с персоналом по оплате труда
- Расчеты с бюджетом



- Заложенные в систему возможности ведения бухгалтерского и налогового учетов призваны обеспечить наиболее полное соответствие как российскому законодательству, так и потребностям реального бизнеса. Принятая методология является дальнейшим развитием учетных решений, реализованных в продуктах системы **«1С:Предприятие»**, ставших индустриальным стандартом в стране.
- В решении фирмы «1С» автоматизация бухгалтерского учета поставлена на высокий технологический уровень: возможность гибкой настройки плана счетов без переконфигурирования, задание непосредственно в документах корреспонденции счетов, формирование проводок по документу и другие возможности.



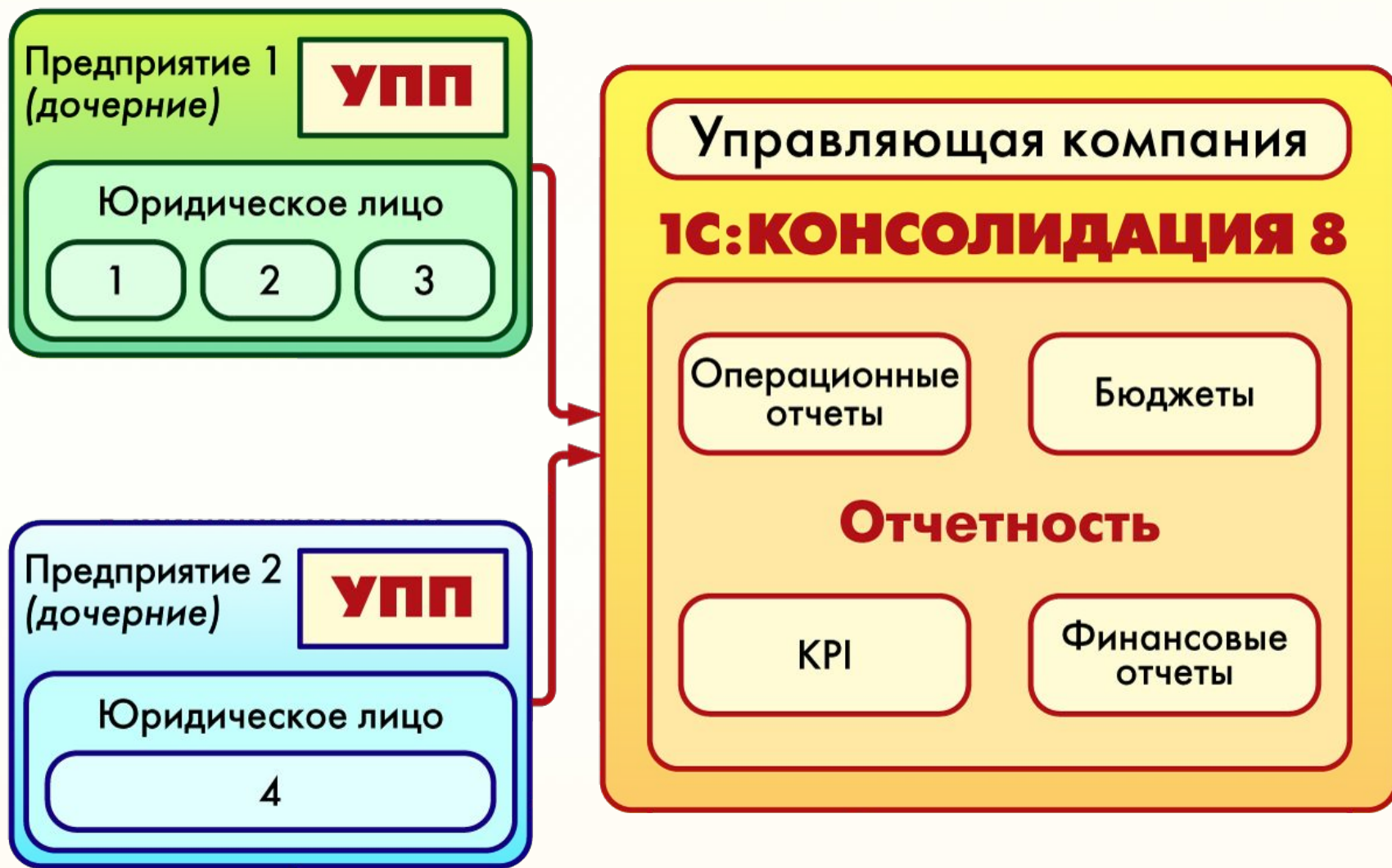
Если предприятие ставит перед собой задачу выхода на международные рынки или повышение инвестиционной привлекательности, прозрачность организации с применением МСФО — важный фактор в решении этой задачи. Продукт включает в себя отдельный план счетов в соответствии с МСФО, который может настраиваться пользователем, обеспечивает:

- Ведение финансового учета и подготовку как индивидуальной, так и консолидированной финансовой отчетности;
- Трансляцию (перенос) большей части учетных записей (проводок) из подсистемы бухгалтерского учета;
- Параллельное ведение учета по российским и международным стандартам по отдельным участкам;
- Проведение собственных регламентных документов, а также внесение корректирующих записей в «ручном» режиме



По методологическим вопросам реализации отчетности по МСФО консультационную поддержку осуществляет всемирно известная аудиторско-консалтинговая компания

PricewaterhouseCoopers.





Управление персоналом (HRM, HCM)

1С:Управление производственным предприятием
Обзор функциональных возможностей
продукта

Сегодня все больше предприятий осознает важность построения системы эффективного управления персоналом, так как квалифицированные, инициативные и лояльные сотрудники способны существенно повысить эффективность работы предприятия.



Управление данными о сотнях и тысячах сотрудников, проведение мероприятий по подбору и обучению персонала, оценки квалификации производственного и управленческого состава, требует применения программных продуктов, позволяющих эффективно планировать и осуществлять кадровую политику предприятия.

Подсистема предназначена для информационной поддержки кадровой политики компании и автоматизации расчетов с персоналом. В числе возможностей подсистемы:

- Планирование потребностей в персонале и решение задач обеспечения бизнеса кадрами — подбор, анкетирование и оценка;
- Кадровый учет и анализ кадрового состава;
- Анализ уровня текучести кадров и их причин;
- Ведение регламентированного документооборота и расчет заработной платы работников предприятия;
- Автоматический расчет регламентированных законодательством начислений, удержаний и налогов;



Подсистема позволяет автоматизировать весь комплекс расчетов с персоналом, начиная от ввода документов о фактической выработке, оплаты больничных листов и отпусков, вплоть до формирования документов на выплату зарплаты и отчетности в государственные надзорные органы.

Результаты расчета заработной платы отражаются в управленческом, бухгалтерском, налоговом учете с необходимой степенью детализации:

- Управленческой зарплаты в управленческом учете;
- Регламентированной зарплаты в бухучете и для целей исчисления налога на прибыль, страховых взносов в ПФР, ФСС и ФОМС





Управление отношениями с покупателями и поставщиками (CRM)

1С:Управление производственным предприятием
Обзор функциональных возможностей
продукта

Эффективная работа с клиентами — один из ключевых факторов повышения рентабельности и надежности бизнеса в условиях высокой конкуренции.



«1С:Управление производственным предприятием» включает комплекс средств, позволяющих поставить заботу о клиентах на индустриальную основу:

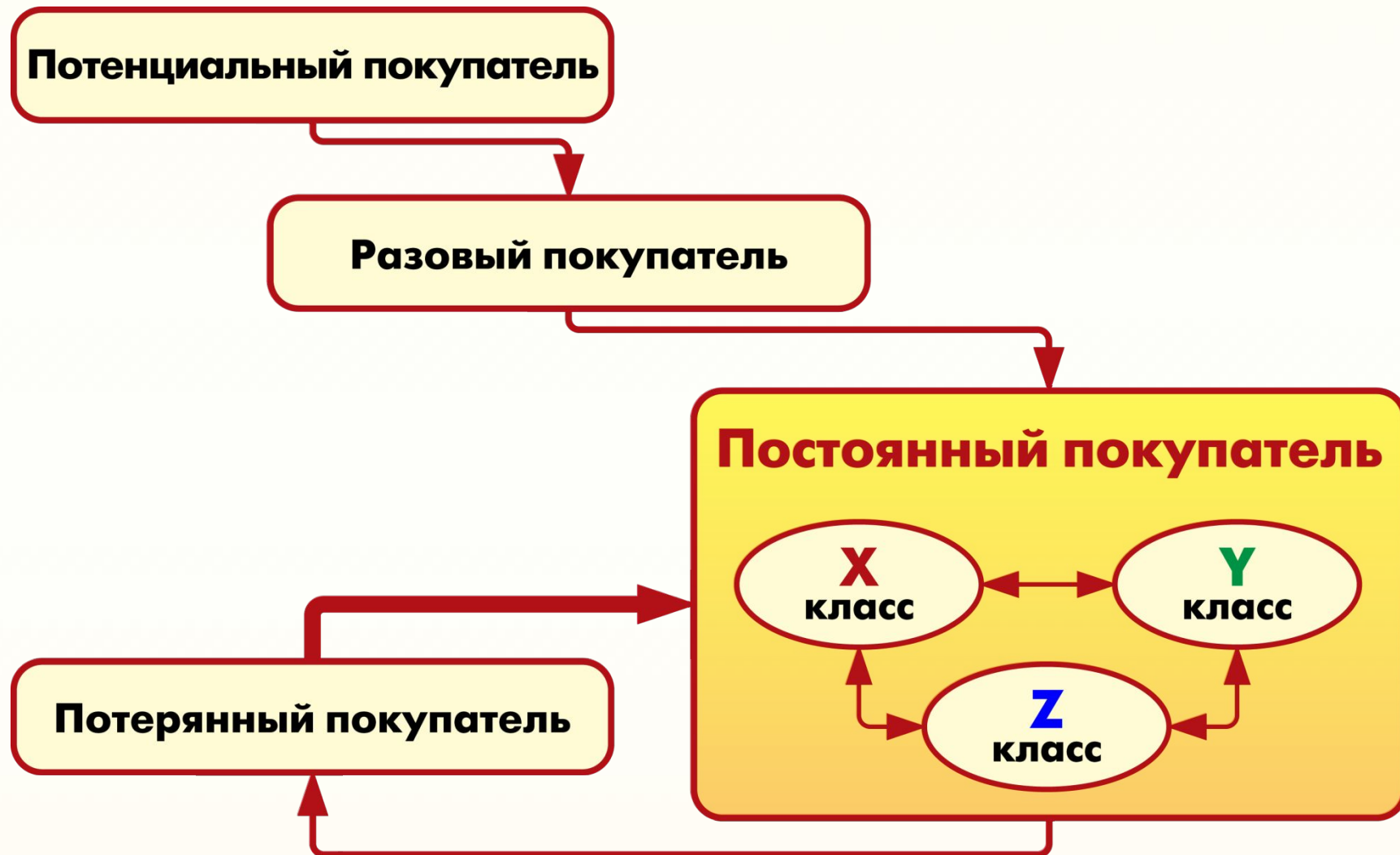
- Отслеживать каждое обращение
- Эффективно использовать каждый контакт
- Строить систему взаимоотношений, оптимально организовывая работу с различными категориями клиентов.

Система позволяет оперативно реагировать на запросы клиентов, четко планировать взаимодействие с ними, оценивать результаты различных маркетинговых и рекламных акций по привлечению клиентов.

Средства интегрированного **ABC (XYZ)** — анализа позволяют автоматически разделить клиентов:

- На классы «**A**» (важный), «**B**» (средней важности) и «**C**» (низкой важности), исходя из того, какова доля этих клиентов в выручке или прибыли компании;
- По статусам (потенциальный, разовый, постоянный, потерянный) и по регулярности закупок - стабильные (**X-класс**), нерегулярные (**Y-класс**), эпизодические (**Z-класс**).

Результаты такого анализа помогают оптимально распределить усилия и организовать работу сотрудников, отвечающих за обслуживание клиентов.



1С:Управление производственным предприятием позволяет оценить и сопоставить работу менеджеров, отвечающих за продажи и работу с клиентами, по целому ряду показателей:

- По полноте заполнения базы данных контактной информацией;
- Количеству контактов с покупателями;
- Коэффициенту удержания покупателей;
- Количеству выполненных заказов, объемам продаж и принесенной прибыли.

Эти оценки могут использоваться для построения объективной системы мотивации персонала, отражающей специфику задач, решаемых различными категориями менеджеров.

Отправка электронных писем:

- Возможность отправки электронных писем из документа «Событие»
- Выбор адреса получателя из данных контактной информации контрагентов и контактных лиц

Регистрация электронных писем:

- Механизм регистрации входящих электронных писем
- Механизм поиска и идентификации отправителей
- Механизм исключения повторного получения писем
- Добавление контактной информации типа «Адрес электронной почты»
- Возможность изменения текста сообщений при регистрации



Управление продажами, закупками и складом (SCM,SRS,DRP,ITS,WMS)

1С:Управление производственным предприятием
Обзор функциональных возможностей
продукта

Для предприятий, расширяющих рынки и каналы сбыта, увеличивающих и обновляющих ассортимент продукции, внедрение эффективной информационной системы управления продажами становится рано или поздно необходимым организационным изменением.

Подсистема управления продажами обеспечивает сквозную автоматизацию процесса продаж продукции и товаров на производственном предприятии, в оптовой и розничной торговле.

Подсистема включает средства планирования и контроля продаж, позволяет решать задачи управления заказами покупателей.

В продукте реализована система управления розничной торговлей с подключением торгового оборудования



Подсистема управления закупками обеспечивает:

- Предоставление менеджерам, отвечающим за снабжение, информации, необходимой для своевременного принятия решений о пополнении запасов ТМЦ, для снижения затрат на закупки и четкой организации взаимодействия с поставщиками
- Обеспечение оперативного планирования закупок, оформление заказов поставщикам и контроль их исполнения
- Поддержка различных схем приема товаров от поставщиков
- При планировании закупок можно делать поправку на прогнозируемый уровень складских запасов, использовать данные фактических закупок, заказов поставщикам, данные других планов закупок.



Управление складом (запасами) реализует:

- Поддержка функции ордерного учета и резервирования ТМЦ
- Возможность задания произвольных характеристик партии (цвет, размер и т.д.)
- Реализация партионного учета товаров на складах, в том числе по серийным номерам, срокам годности и сертификатам
- Обеспечение контроля правильности списания серийных номеров, товаров с определенными сроками годности и сертификатами
- Учет ТМЦ в различных единицах измерения на множестве складов
- Поддержка отдельного учета собственных товаров, товаров, принятых и переданных на реализацию, а также учета возвратной тары





Управление производством (APS,SFC,TPS,FCRP, RCCP,MRP,MPS,SOP)

1С:Управление производственным предприятием
Обзор функциональных возможностей
продукта

Оптимизация бизнес-процессов в производстве создает предприятию конкурентные преимущества



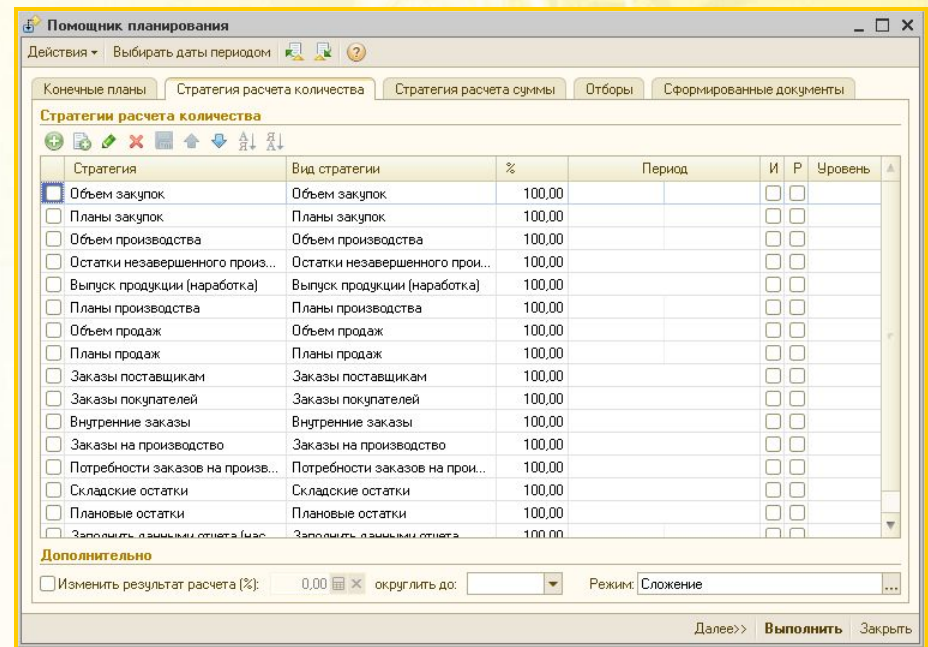
Построение и оптимизация плана производства продукции позволяет:

- снизить уровень простоя оборудования и высококвалифицированных специалистов
- сократить сроки выполнения заказов
- избежать срывов плана продаж по причине перегрузки производственных ресурсов
- оптимизировать движения материалов и складские остатки
- сделать процесс производства прозрачным и управляемым
- снизить производственные затраты и повысить качество продукции

Подсистема управления производством предназначена для планирования производственных процессов и материальных потоков в производстве, отражения процессов производственной деятельности предприятия и построения нормативной системы управления производством.

Основные функциональные возможности подсистемы:

- Управление данными об изделиях;
- Построение укрупненного, уточненного и посменного плана;
- Генерация сменно–суточных заданий;
- Управление затратами и расчет себестоимости продукции;
- Сценарное, скользящее и проектное планирование производства;
- Интеграция планирования продаж, производства и снабжения с подсистемой бюджетирования.



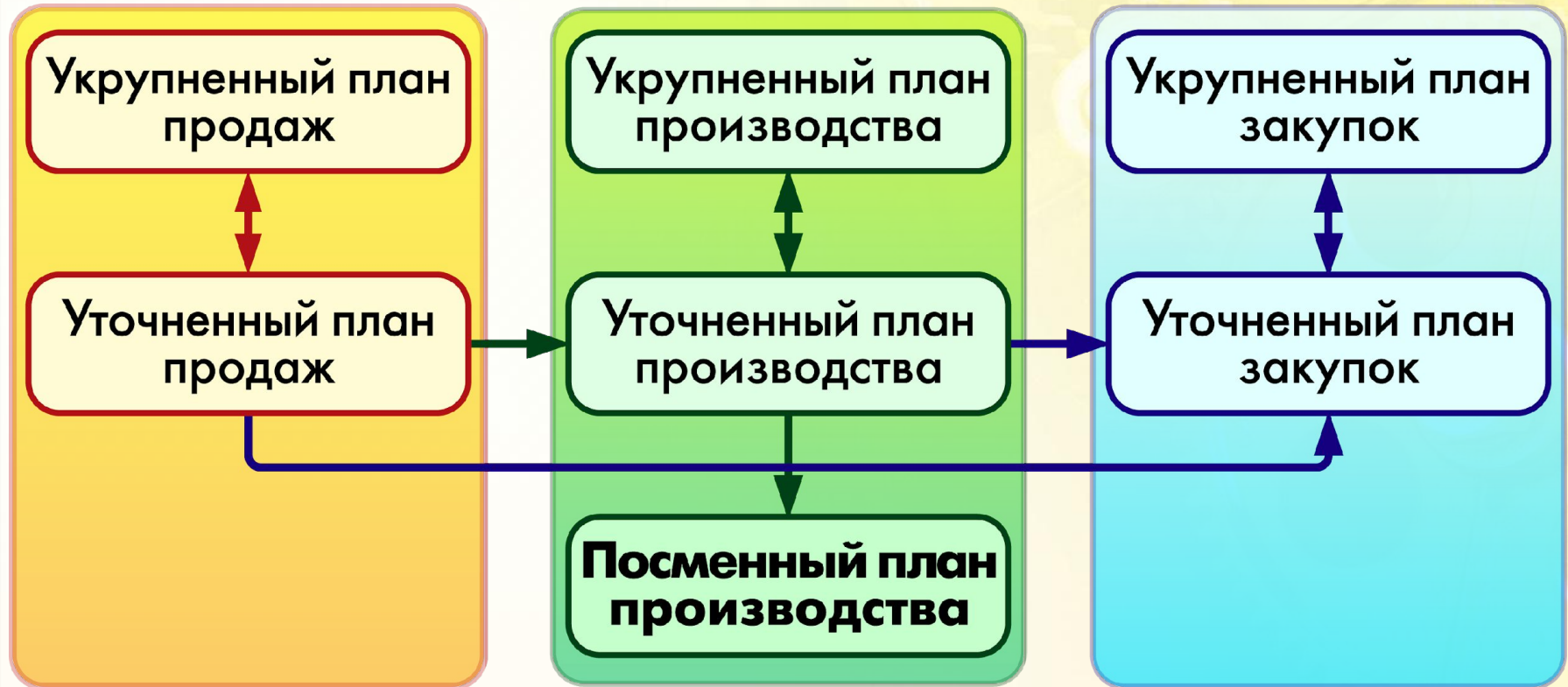
При планировании производства возникает необходимость учета многих параметров и отслеживания выполнения плана на различных этапах в нескольких разрезах одновременно.

Использование подсистемы позволит вести планирование и план–фактный анализ по многим аналитическим разрезам, в том числе:

Организация, проект, подпроект, сценарий, менеджер, ресурсы и исполнители, подразделения, ЦФО, номенклатура или номенклатурная группа, заказ, рабочий центр или технологический ресурс, плановая спецификация.

Подразделение	04.07.			05.07.		
	Количество (план)	Количество (задания)	Количество (факт)	Количество (план)	Количество (задания)	Количество (факт)
Гальванический цех 01				40,000	40,000	40,000
RХ4.564.700.02 Якорь						
RХ4.564.700.03 Пластина прижимная						
RХ4.564.721.01 Пластина						
RХ4.564.722.01 Пластина						
RХ4.564.730.01 Язычок						
RХ4.564.730.02 Стора						
RХ4.564.740.02 Контакт				40,000	40,000	40,000
Механический цех 02						
RХ4.564.700.02 Якорь						
RХ4.564.700.05 Гайка						
Сборочный цех 03						
RХ4.564.720.00 Блок контактов						
RХ4.564.730.00 Язычок в сборе						
RХ4.564.740.00 Колодка с контактами						
Термический цех 04	100,000	100,000	100,000	100,000		
RХ4.564.700.02 Якорь						
RХ4.564.700.03 Пластина прижимная						
RХ4.564.700.05 Гайка						
RХ4.564.721.01 Пластина	100,000	100,000	100,000	60,000		
RХ4.564.722.01 Пластина						
RХ4.564.730.01 Язычок						
RХ4.564.730.02 Стора						
RХ4.564.740.02 Контакт				40,000		
Цех пластмассовых изделий 05						
RХ4.564.710.01 Валок						
RХ4.564.710.02 Кольцо						
RХ4.564.720.05 Колодка						
RХ4.564.720.05-01 Колодка						
RХ4.564.730.03 Толкатель						
RХ4.564.740.01 Колодка						
Штамповочный цех 06	160,000	160,000	160,000	40,000		
RХ4.564.700.01 Кронштейн						
RХ4.564.700.03 Пластина прижимная						
RХ4.564.721.00 Пластина с контактом						
RХ4.564.721.01 Пластина	160,000	160,000	160,000			

На основе стратегического бизнес-плана предприятия и имеющихся заказов формируются с учетом различных параметров планы продаж, используемые в дальнейшем остальными подсистемами планирования:



Реализована функция учета нормативных расходов материалов при производстве и анализ отклонений от норм
Нормы потребления материалов заложены в спецификации изготовления продукции

Для целей посменного планирования весь технологический процесс можно представить в виде набора последовательностей операций. Такой набор задает маршрутную карту изготовления продукции. Каждая операция может быть охарактеризована своим набором материальных потребностей на входе и набором изделий на выходе.



Формирование посменного плана производства

- Формирование плана производства, уточненного до отдельных номенклатурных позиций с расчетом точных сроков производства;
- Определение точек разрыва процедур разузлования в технологическом дереве производства;
- Формирование графика финальной сборки с уточнением сроков производства.

Определение доступных мощностей ресурсов

- Ведение списка рабочих центров и технологических операций
- Поддержка календарей доступности отдельных рабочих центров
- Формирование плана-графика потребностей производства
- Расчет загрузки рабочих центров.

Цеховое управление и контроль исполнения

- Формирование сменно-суточных заданий
- Формирование плана-графика потребностей производства
- План-факторный анализ хода производства, контроль и анализ отклонений



Полная картина себестоимости по каждому виду учета:

- Себестоимость бухгалтерского учета
- Себестоимость налогового учета
- Себестоимость управленческого учета
- Себестоимость по МСФО

Подсистема управления затратами позволяет осуществлять:

- Учет фактических затрат отчетного периода в необходимых разрезах в стоимостном и натуральном измерении
- Оперативный количественный учет материалов в незавершенном производстве (НЗП)
- Учет фактических остатков НЗП на конец отчетного периода
- Расчет фактической себестоимости выпуска за период основной и побочной продукции, производимой у переработчиков
- Расчет себестоимости выпуска в течение месяца по документам выпуска — по прямым затратам или плановой себестоимости
- Учет давальческого сырья и другие расширенные возможности учета затрат.

Управление основными средствами и ремонтами (ЕАМ)

1С:Управление производственным предприятием
Обзор функциональных возможностей
продукта

Используя возможности подсистемы управления ремонтами, предприятия могут осуществлять планирование и учет деятельности по техническому обслуживанию и ремонтам оборудования :

- Вести нормативную базу для обслуживания
- Планировать обслуживание ОС и ресурсы для его проведения
- Учитывать результаты проведенного обслуживания
- Анализировать отклонения в сроках и объемах обслуживания



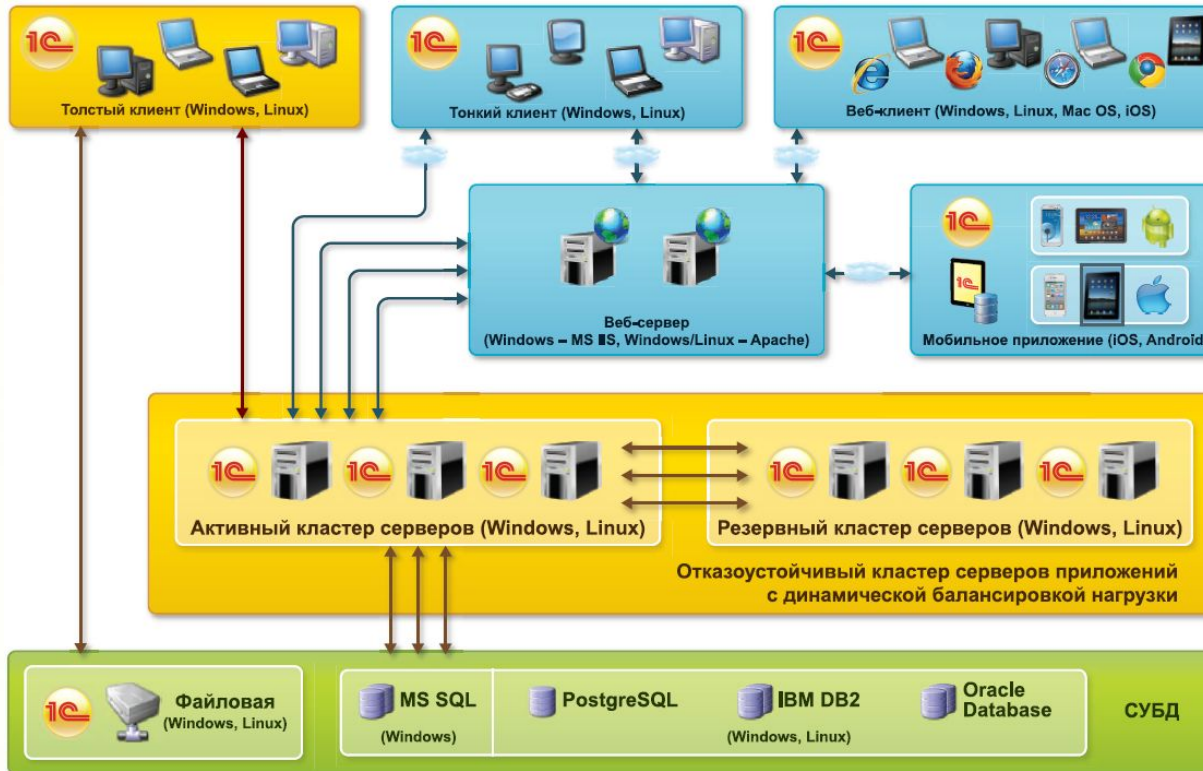
Подсистема позволяет автоматизировать все типовые операции учета основных средств:

- принятие к учету
- изменение состояния
- начисление амортизации
- изменение параметров и способов отражения затрат по амортизации
- учет фактической выработки основных средств
- комплектация и разуконкомплектация, перемещение, модернизация, списание и продажа ОС

При расчете амортизации можно указать не только метод расчета, но и необходимость применения графика распределения суммы годовой амортизации по месяцам.

Технологические достоинства продукта

1С:Управление производственным предприятием
Обзор функциональных возможностей
продукта



Ключевые характеристики

Поддержка нескольких СУБД

Работа кластера в операционных системах **Windows и Linux**

Отказоустойчивость за счет резервирования кластера

Оптимизация быстродействия за счет динамической балансировки нагрузки

Тонкий клиент

Веб-клиент

Работа в разных часовых поясах

Прогрессивный инструментарий и средства отладки

В результате

- Создание систем высокой сложности
- Оперативное развертывание
- Оптимизация затрат

Универсальный механизм обмена данными в формате XML. Он предназначен как для создания территориально распределенных систем на основе **«1С:Предприятия 8»**, так и для организации обмена данными с другими информационными системами. При этом в одном прикладном решении может быть создано несколько независимых схем обмена с различными системами. Поддерживается не только классическая структура распределенных систем (типа «звезда»), но и более сложные многоуровневые структуры типа «снежинка».



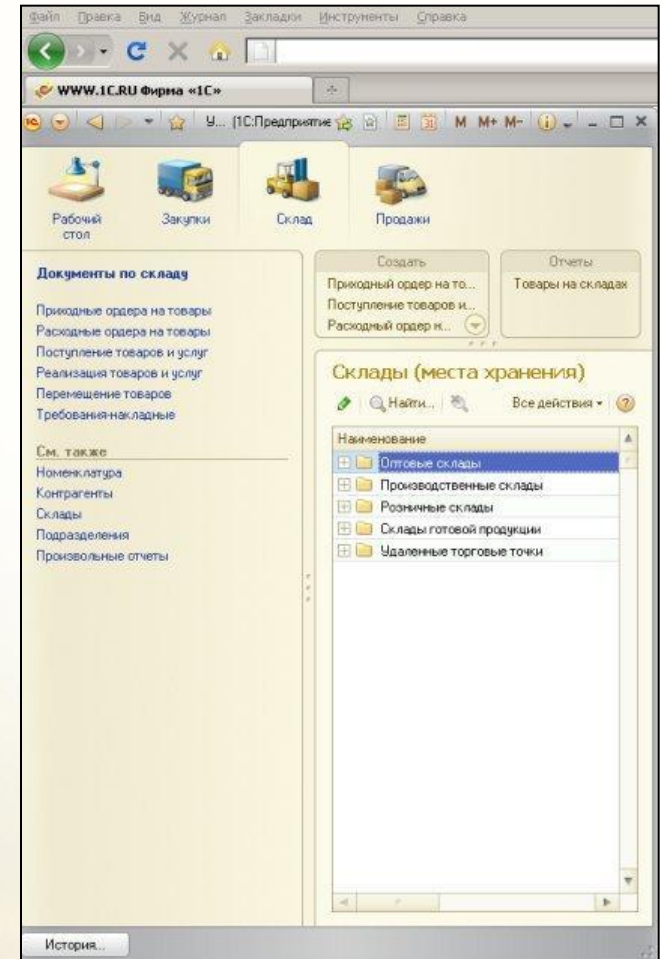
Возможность построения на основе **1С:Управления производственным предприятием** решения для предприятий сетевой или холдинговой структуры, позволяющее эффективно управлять бизнесом и видеть картину «в целом» с необходимой для принятия решений оперативностью.

1С:Управление производственным предприятием позволяет работать в режимах тонкого клиента и веб-клиента

Тонкий клиент и веб-клиент позволяют подключаться к информационной базе по протоколу HTTP через специально настроенный веб-сервер. Обеспечивают работу пользователей в новом режиме — режиме управляемого приложения.

Тонкий клиент устанавливается на компьютер пользователя. При этом он имеет значительно меньший объем дистрибутива, чем старое клиентское приложение, и использует меньше аппаратных ресурсов.

Веб-клиент не требует предварительной установки. Он исполняется не в среде операционной системы, а в среде интернет-браузера (**Microsoft Internet Explorer, Mozilla Firefox, Safari**). Пользователю достаточно запустить свой браузер, ввести адрес веб-сервера, используя в качестве операционной системы **Windows, Linux** или **MacOS**



- Реализована функциональ
- регистрация аутентификации
- регистрация изменений прав
- регистрация фактов отказа в
- регистрация доступа к защи

Защищенный программно-аппа комплекс «1С: Предприятие, ве сертифицирован на соответств руководящих документов:

- по защите от НСД - *5 класс*
- по уровню контроля отсутствия Н
- подтверждена возможность испо *класса 1Г включительно*
- подтверждена возможность испо *до К1 включительно*

Получен сертификат с (сро

СИСТЕМА СЕРТИФИКАЦИИ СРЕДСТВ ЗАЩИТЫ ИНФОРМАЦИИ



ПО ТРЕБОВАНИЯМ БЕЗОПАСНОСТИ ИНФОРМАЦИИ
№ РОСС RU.0001.01БИ00

СЕРТИФИКАТ СООТВЕТСТВИЯ № 2137

Выдан 20 июля 2010 г.
Действителен до 20 июля 2013 г.

Настоящий сертификат удостоверяет, что **защищенный программный комплекс «1С: Предприятие, версия 8.2z»** (партия из 10000 (десяти тысяч) экземпляров продукции, маркированных знаками соответствия с № Г 420000 по № Г 429999) ООО «Научно-производственный центр «1С», функционирующий на аппаратных платформах Intel x86, x64 в среде операционных систем, указанных в формуляре 46.1С.506190-82-01 30, является программным средством общего назначения со встроенными средствами защиты от несанкционированного доступа к информации, не содержащей сведения, составляющие государственную тайну, соответствует требованиям руководящих документов «Средства вычислительной техники. Защита от несанкционированного доступа к информации. Показатели защищенности от несанкционированного доступа к информации» (Гостехкомиссия России, 1992) - по 5 классу защищенности, «Защита от несанкционированного доступа к информации. Часть 1. Программное обеспечение средств защиты информации. Классификация по уровню контроля отсутствия недеklarированных возможностей» (Гостехкомиссия России, 1999) - по 4 уровню контроля, и может использоваться для создания автоматизированных систем до класса защищенности 1Г включительно, а также для защиты информации в информационных системах персональных данных до 1 класса включительно.

Сертификат выдан на основании результатов сертификационных испытаний, проведенных испытательной лабораторией ООО «Главный испытательный сертификационный центр программных средств вычислительной техники» (аттестат аккредитации от 08.04.2010 № СЗИ RU.2503.Б91.069) – техническое заключение от 06.04.2010, и экспертного заключения от 17.06.2010 органа по сертификации ФГУ «ГНИИИ ПТЗИ ФСТЭК России» (аттестат аккредитации от 26.04.2005 № СЗИ RU.840.A92.007).

Заявитель: ООО «Научно-производственный центр «1С»
Адрес: 119590, г. Москва, ул. Улофа Пальме, д. 1
Телефон: (495) 681-3763

Маркирование знаками соответствия сертифицированной продукции и инспекционный контроль ее соответствия требованиям указанных в настоящем сертификате руководящих документов осуществляется испытательной лабораторией ООО «Главный испытательный сертификационный центр программных средств вычислительной техники».



НАЧАЛЬНИК УПРАВЛЕНИЯ ФСТЭК РОССИИ



А.Куш

Широкая интеграция практически с любыми внешними программами (например, **технологическая подготовка производства, система «клиент-банк»**) и оборудованием (например, **контрольно-измерительные приборы или складские терминалы сбора данных, принтеры и сканеры штрих кодов**) на основе общепризнанных открытых стандартов и протоколов передачи данных, поддерживаемых платформой «1С:Предприятие 8.2»



Локализация под национальные законодательства

Для использования функционала **1С:Управление производственным предприятием** с учетом законодательства различных стран предназначены локализованные версии для Украины, Казахстана и Беларуси.

Для англоязычных сотрудников разработана версия с интерфейсом на английском языке.

Специализированные программные продукты

Функциональные возможности **1С:Управление производственным предприятием** могут быть расширены за счет интеграции с другими программными продуктами на единой платформе «1С:Предприятие 8»:

- 1С:Консолидация
- 1С:Документооборот
- 1С:Управление корпоративными финансами
- 1С:MDM Управление нормативно-справочной информацией
- 1С:PDM Управление инженерными данными
- 1С:MES Оперативное управление производством
- 1С:ТОИР Управление ремонтами и обслуживанием оборудования
- 1С:МТО Материально-техническое обеспечение
- 1С:Управление проектным офисом
- 1С:Инвентаризация и управление имуществом
- 1С:Аренда и управление недвижимостью
- 1С:CRM
- 1С:WMS Логистика. Управление складом
- 1С:TMS Логистика. Управление перевозками
- 1С:Управление автотранспортом
- 1С:Центр спутникового мониторинга ГЛОНАСС/GPS
- 1С:ITIL Управление информационными технологиями предприятия

Существенное сокращение сроков внедрения и снижение совокупной стоимости владения возможно при использовании отраслевых решений, созданных на базе **1С:Управление производственным предприятием**:

- 1С:Машиностроение Программно–методический комплекс
- 1С:Управление проектной организацией
- 1С:Управление строительной организацией
- 1С:Управление ремонтным предприятием
- 1С:Управление транспортным предприятием
- 1С:Процессное производство. Химия
- 1С:Управление металлургическим комбинатом
- 1С:Горно-добывающая промышленность
- 1С:Фармпроизводство
- 1С:Управление сельскохозяйственным предприятием
- 1С:Управление птицефабрикой
- 1С:Спиртовое производство
- 1С:Ликероводочный и винный завод
- 1С:Пиво-безалкогольный комбинат
- 1С:Рыбопереработка
- 1С:Лесозавод
- 1С:Молокозавод
- 1С:Мясокомбинат
- 1С:Управление мукомольно-крупяным предприятием
- 1С:Хлебобулочное и кондитерское производство
- 1С:Полиграфия
- 1С:Девелопмент и управление недвижимостью
- 1С:Риэлтор. Управление продажами недвижимости
- 1С:Энергетика. Управление распределительной сетевой компанией
- 1С:Управление теплосетью
- 1С:Управление водоканалом
- 1С:Управление предприятием ЖКХ
- 1С:Управление переработкой отходов и вторсырья
- 1С:Комбинат ЖБИ