



опера  
«САДКО»  
Н.А.Римский-  
Корсаков

Васильева В.Н. СОШ №  
34 Набережные Челны

САДКО

# «ПАСТОРАЛЬНАЯ» СИМФОНИЯ

Л.В.БЕТХОВЕН

ПАСТУШЬЯ ПЕСЕНКА

**- КАКОЕ НАСТРОЕНИЕ В МУЗЫКЕ?**

**- КАКИЕ ИНСТРУМЕНТЫ ВЫ  
УСЛЫШАЛИ?**

***(СВИРЕЛЬ БЕСЕДУЕТ С РОЖКОМ)***

**- НА ЧТО ПОХОЖЕ ЗВУЧАНИЕ  
МЕЛОДИИ?**

***(НА ПЕСНЮ ПАСТУШКА –  
НЕТОРОПЛИВАЯ И СВЕТЛАЯ)***

# БЫЛИННЫЕ АИГРЫШИ

ГУСЛИ –  
СТАРИННЫЙ  
ИНСТРУМЕН  
Т



САМЫЕ ЗВОНКИЕ –  
ГУСЛИ  
ЯРОВЧАТЫЕ  
КРЫЛОВИДНЫЕ

ВМЕСТО  
СТРУНЫ –  
КОНСКИЙ  
ВОЛОС



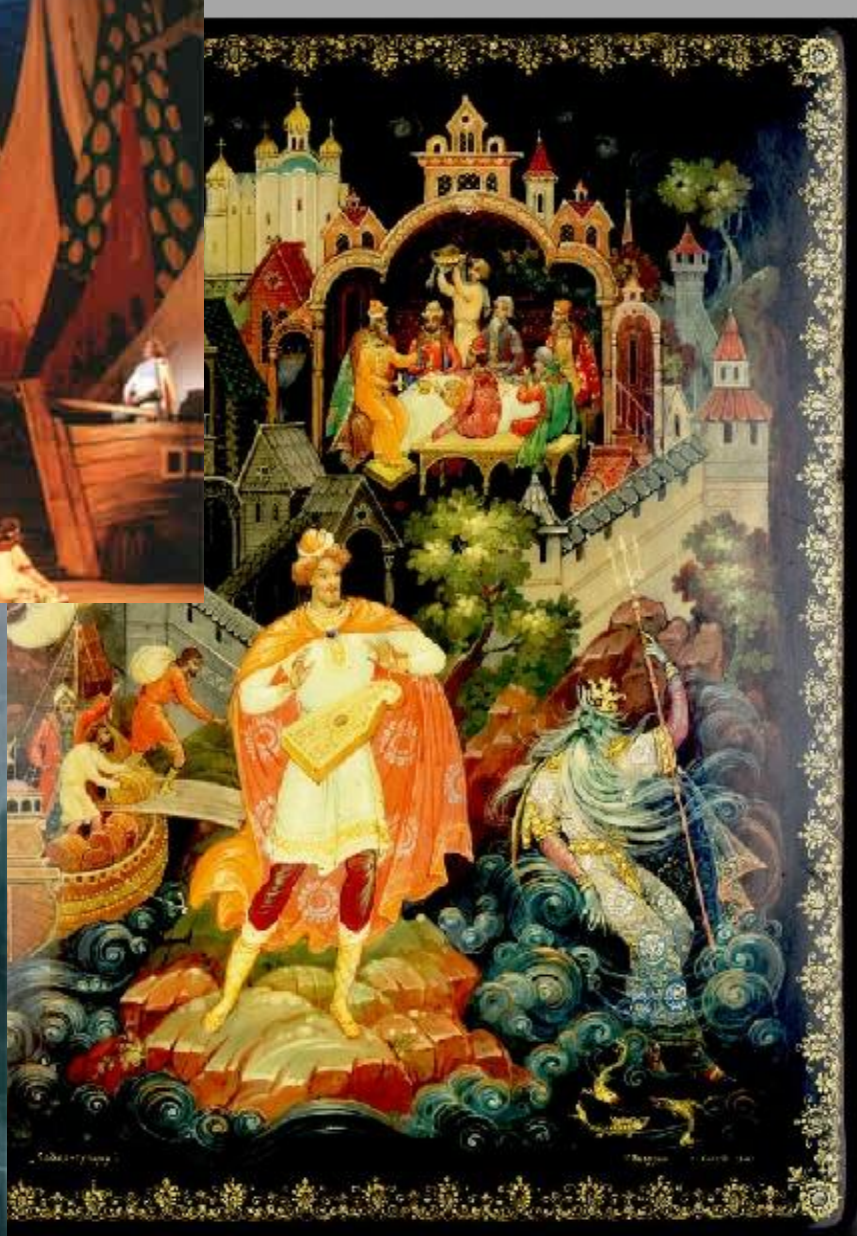
**САДКО**  
*(из русского былинного сказа)*

- Где в сказе звучит музыка?

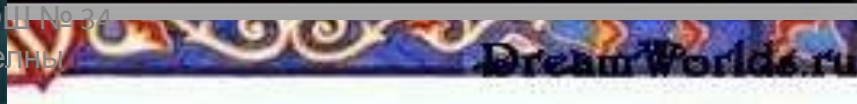
- В каком характере она могла бы звучать?

Н. Митрохин 2006





Васильева В.Н. СОШ №34  
Набережные Челны



# «Заиграйте, мои гусельки»

- Как звучала музыка?

*(с удалью, задорно, с острым ритмом)*

- В каком темпе звучала?

*(в быстром темпе)*

- Какое настроение передавала?

*(радостное, весёлое настроение)*

- Какой жанр музыки звучал?

*(песня-пляска (танец))*

Н. Мирный 2006



# КОЛЫБЕЛЬНАЯ ВОЛХО

- Как звучала музыка?

*(ласково, нежно,  
неторопливо,  
с убаюкивающими  
интонациями)*

- Какой жанр музыки?

*(песня, колыбельная)*



Где в сказке звучит музыка  
«Заиграйте, мои гусельки»  
И  
«Колыбельная Волхов»